

**ПЛИТА МОДЕЛЬНАЯ СО СМЕННЫМ МЕЛКИМ ДЕРЕВЯННЫМ  
ВКЛАДЫШЕМ ДЛЯ ОПОКИ РАЗМЕРАМИ В СВЕТУ 800×700 мм  
НА ФОРМОВОЧНЫЕ ЛИТЕЙНЫЕ МАШИНЫ С ПОВОРОТОМ  
ПОЛУФОРМЫ БЕЗ ДОПРЕССОВКИ**

**ГОСТ  
20148—74**

**Конструкция и размеры**

Pattern plate with shallow changeable wooden insert for moulding box having inside dimensions 800×700 mm for moulding foundry machines with turn of half mould with squeezing Design and dimensions

**Взамен  
МН 1887—61**

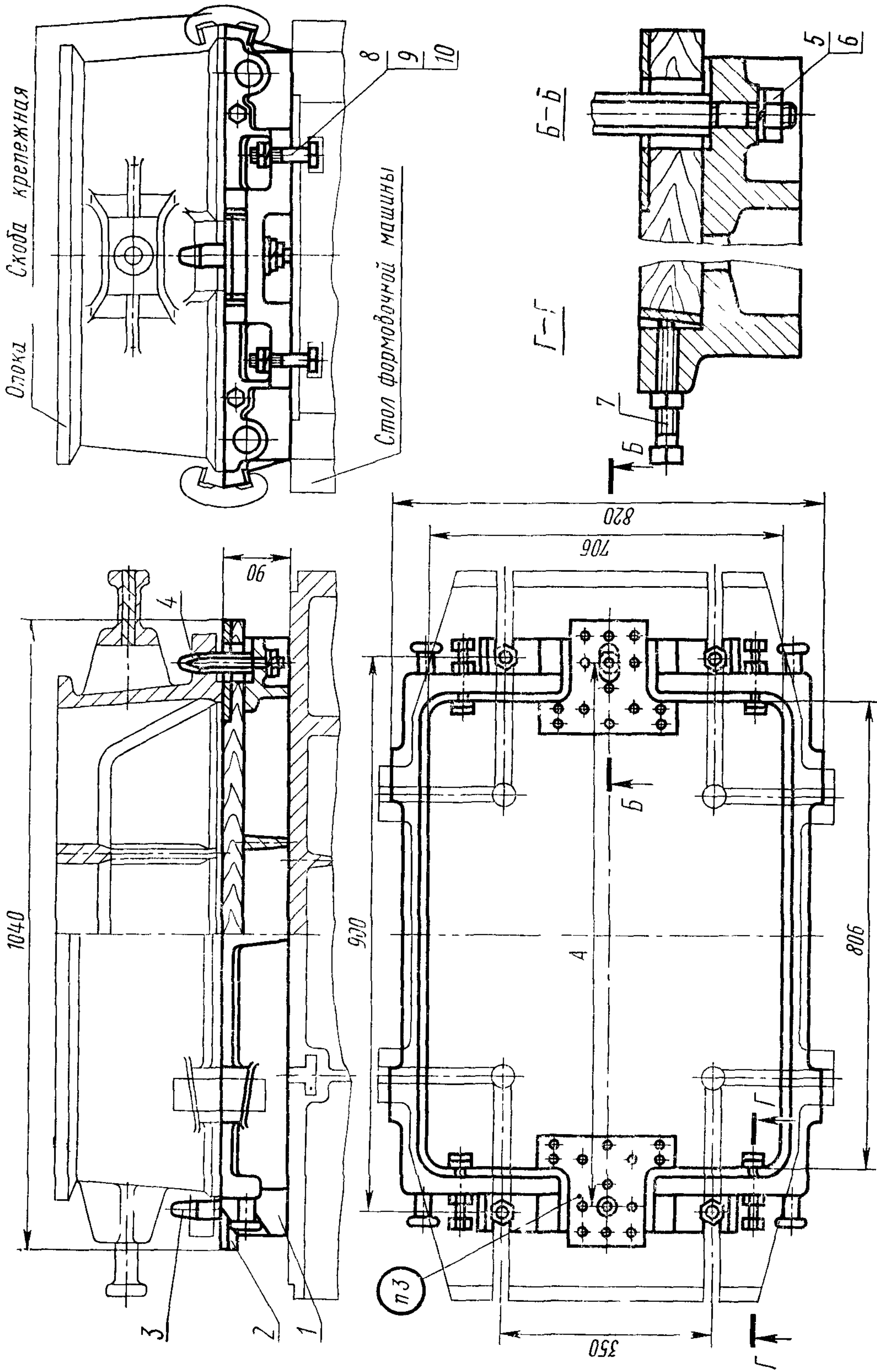
Постановлением Государственного комитета стандартов Совета Министров СССР от 27 августа 1974 г. № 2067 срок действия установлен

с 01.07 1975 г.

до 01.07 1980 г.

**Несоблюдение стандарта преследуется по закону**

1 Конструкция и размеры модельной плиты должны соответствовать указанным на чертеже



Теоретическая масса — 121 кг

1 — рама 0280-0482/001 по ГОСТ 20097—74 (кол. 1), 2 — вкладыш 0280-2645 по ГОСТ 20152—74 (кол. 1); 3 — штырь центрирующий 0290-2502 по ГОСТ 20122—74 (кол. 1); 4 — штырь направляющий 0290-2552 по ГОСТ 20123—74 (кол. 1); 5 — шайба 12 65Г.05 по ГОСТ 6402—70 (кол. 2), 6 — гайка М12 6 05 по ГОСТ 5927—70 (кол. 6); 7 — винт 7006-0918 по ГОСТ 13434—68 (кол. 4), 8 — болт М16×60 66 05 по ГОСТ 7808—70 (кол. 4), 9 — гайка М16 6 05 по ГОСТ 5927—70 (кол. 4); 10 — шайба 16 65Г.05 по ГОСТ 6402—70 (кол. 4)

- Условное обозначение модельной плиты:  
 Плита модельная 0280-2575 ГОСТ 20148—74
- Допускается применение рамы (поз. 1) по ГОСТ 20114—74.
  - Маркировать: обозначение модельной плиты и товарный знак предприятия-изготовителя.
  - Технические требования — по ГОСТ 20131—74.

**Изменение № 1 ГОСТ 20148—74 Плита модельная со сменным мелким деревянным вкладышем для опоки размерами в свету 800×700 мм на формовочные литейные машины с поворотом полуформы без допрессовки. Конструкция и размеры**

**Постановлением Государственного комитета СССР по стандартам от 09.02.82 № 508 срок введения установлен**

**с 01.05.82**

Пункт 1. Чертеж. Заменить слова: «Теоретическая масса» на «Масса не более».

Пункт 4. Заменить ссылку: ГОСТ 20131—74 на ГОСТ 20131—80.

(ИУС № 5 1982 г.)

Изменение № 2 ГОСТ 20148—84 Плита модельная со сменным мелким деревянным вкладышем для опоки размерами в свету 800×700 мм на формовочные литейные машины с поворотом полуформы без допрессовки. Конструкция и размеры  
Утверждено и введено в действие Постановлением Государственного комитета СССР по стандартам от 17.12.87 № 4616

Дата введения 01.06.88

Под наименованием стандарта проставить код: ОКСТУ 3969.

Пункт 1. Чертеж. Заменить обозначения болтов и гаек: М12.6.05 на М12—6Н.6.05; М16×60.66.05 на М16—6g×60.66.05; М16.6.05 на М16—6Н.6.05.

Пункт 4. Заменить слово: «требования» на «условия».

(ИУС № 3 1988 г.)