



ГОСУДАРСТВЕННЫЕ СТАНДАРТЫ
СОЮЗА ССР

**ПЛИТЫ МОДЕЛЬНЫЕ СО СМЕННЫМИ
ДЕРЕВЯННЫМИ ВКЛАДЫШАМИ
ДЛЯ ВСТРЯХИВАЮЩИХ ФОРМОВОЧНЫХ
ЛИТЕЙНЫХ МАШИН**

КОНСТРУКЦИЯ И РАЗМЕРЫ

ГОСТ 20146-74—ГОСТ 20175-74

Издание официальное

Цена 82 коп.

ГОСУДАРСТВЕННЫЙ КОМИТЕТ СТАНДАРТОВ
СОВЕТА МИНИСТРОВ СССР

Москва

ГОСУДАРСТВЕННЫЕ СТАНДАРТЫ
СОЮЗА ССР

ПЛИТЫ МОДЕЛЬНЫЕ СО СМЕННЫМИ
ДЕРЕВЯННЫМИ ВКЛАДЫШАМИ
ДЛЯ ВСТРЯХИВАЮЩИХ ФОРМОВОЧНЫХ
ЛИТЕЙНЫХ МАШИН

КОНСТРУКЦИЯ И РАЗМЕРЫ

ГОСТ 20146-74—ГОСТ 20175-74

Издание официальное

РАЗРАБОТАНЫ Всесоюзным проектно-технологическим институтом литейного производства (ВПТИлитпром)

Директор Ясковский И. Г.
Руководитель темы Химчук Б. Г.
Исполнитель Бритов П. А.

ВНЕСЕНЫ Министерством станкостроительной и инструментальной промышленности СССР

Зам. Министра Чебураков М. Н.

ПОДГОТОВЛЕНЫ К УТВЕРЖДЕНИЮ Всесоюзным научно-исследовательским институтом по нормализации в машиностроении (ВНИИНМАШ)

Директор Верченко В. Р.

УТВЕРЖДЕНЫ И ВВЕДЕНЫ В ДЕЙСТВИЕ Постановлением Государственного комитета стандартов Совета Министров СССР от 28 августа 1974 г. № 2067

ГОСТ 20167—74	Вкладыши деревянные сменные глубокие длиной от 406 до 806 мм, шириной от 306 до 706 мм для модельных плит. Конструкция и размеры	86
ГОСТ 20168—74	Вкладыши деревянные сменные длиной от 1006 до 2006 мм, шириной от 806 до 1606 мм для модельных плит. Конструкция и размеры	91
ГОСТ 20169—74	Вкладыши деревянные сменные длиной от 1006 до 1206 мм, шириной от 806 до 1006 мм для модельных плит. Конструкция и размеры	97
ГОСТ 20170—74	Вкладыши деревянные сменные длиной от 2506 до 2606 мм, шириной от 1606 до 2006 мм для модельных плит. Конструкция и размеры	103
ГОСТ 20171—74	Вкладыши деревянные сменные длиной 1006 мм, шириной 606 мм для модельных плит. Конструкция и размеры	109
ГОСТ 20172—74	Штыри контрольные для модельных плит. Конструкция и размеры	115
ГОСТ 20173—74	Пластины фиксирующие для деревянных вкладышей. Конструкция и размеры	117
ГОСТ 20174—74	Пластины подъема для деревянных вкладышей. Конструкция и размеры	119
ГОСТ 20175—74	Пластины опорные для деревянных вкладышей. Конструкция и размеры	122

**ПЛИТЫ МОДЕЛЬНЫЕ СО СМЕННЫМИ МЕЛКИМИ ДЕРЕВЯННЫМИ
ВКЛАДЫШАМИ ДЛЯ ОПОК РАЗМЕРАМИ В СВЕТУ 400×300 мм,
450×350 мм, 500×400 мм НА ФОРМОВОЧНЫЕ ЛИТЕЙНЫЕ
МАШИНЫ БЕЗ ПОВОРОТА ПОЛУФОРМЫ С ДОПРЕССОВКОЙ**

**ГОСТ
20146—74**

Конструкция и размеры

Pattern plates with shallow changeable wooden inserts for moulding boxes having inside dimensions 400×300 mm, 450×350 mm, 500×400 mm for moulding foundry machines without turn of half mould with squeezing. Design and dimensions

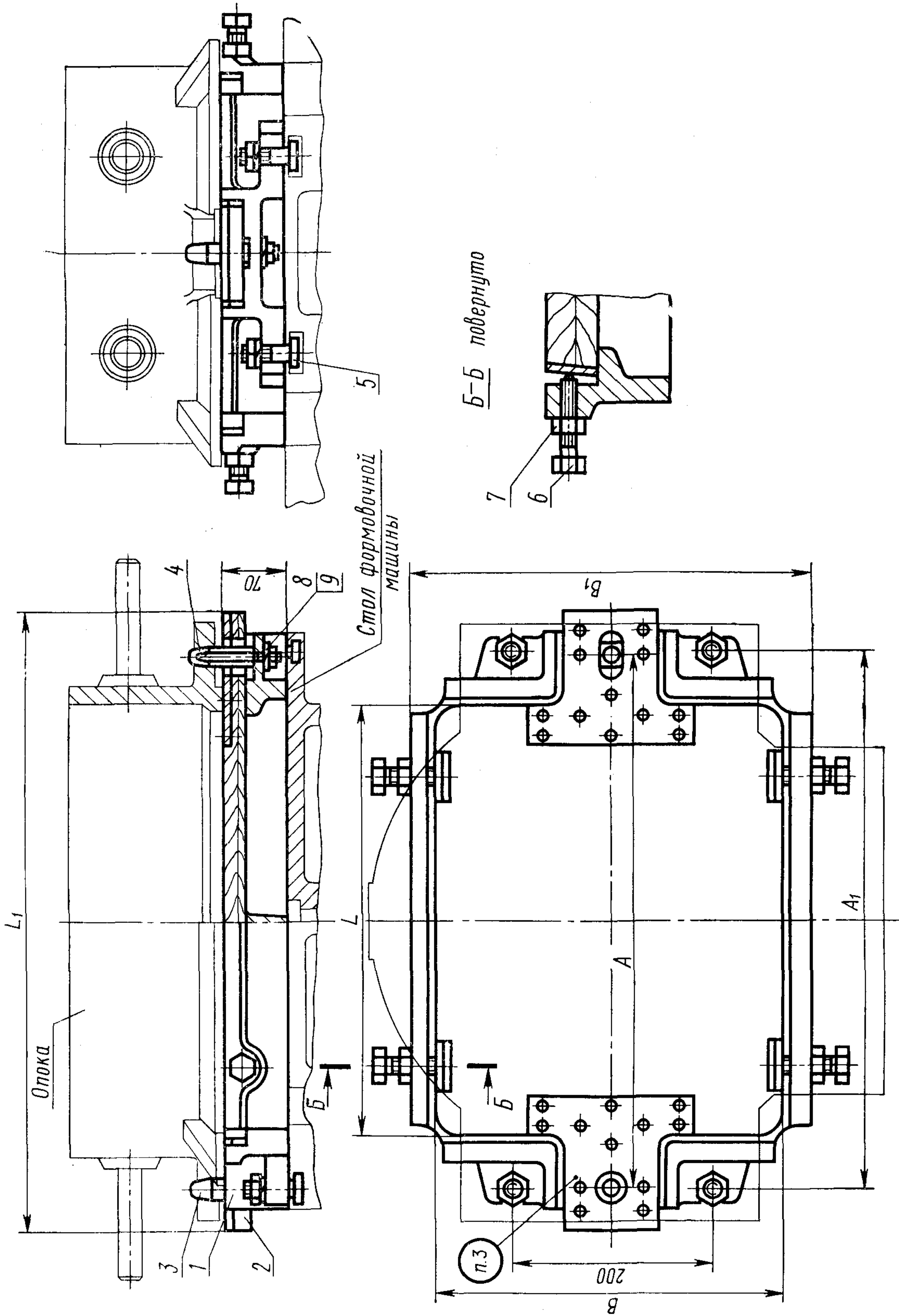
**Взамен
МН 1884—61**

Постановлением Государственного комитета стандартов Совета Министров СССР от 27 августа 1974 г. № 2067 срок действия установлен

с 01.07 1975 г.
до 01.07 1980 г.

Несоблюдение стандарта преследуется по закону

1. Конструкция и размеры модельных плит должны соответствовать указанным на чертеже и в таблице.



1—рама по таблице; 2—вкладыш по таблице; 3—штырь центрирующий 0290-2502 по ГОСТ 20122—74 (кол. 1); 4—штырь направляющий 0290-2552 по ГОСТ 20123—74 (кол. 1); 5—болт М12×50.66.05 по ГОСТ 7808—70 (кол. 4); 6—винт 7006-0912 по ГОСТ 13434—68 (кол. 4); 7—гайка М10.6.05 по ГОСТ 5927—70 (кол. 4); 8—гайка М12.6.05 по ГОСТ 5927—70 (кол. 6); 9—шайба 12.65Г.05 по ГОСТ 6402—70 (кол. 6).

Размеры в мм

Обозначение модельных плит	Применяемость	Размер опок в свету	L	L_1	B	B_1	A (пред. откл. $\pm 0,2$)	A_1 (пред. откл. ± 1)	Теоретическая масса, кг	Поз. 1. Рама по ГОСТ 20085—74 Кол. 1	Поз. 2. Вкладыш по ГОСТ 20151—74 Кол. 1
										Обозначения	
0280-2505		400×300	406	600	306	350	500	500	32	0280 0071/001	0280-2611
0280-2501		450×350	456	650	356	400	550	540	35	0280-0072/001	0280-2601
0280-2503		500×400	506	700	406	450	600	570	38	0280-0073/001	0280-2603

Пример условного обозначения модельной плиты размером $L=406$ мм:

Плита модельная 0280-2505 ГОСТ 20146—74

2. Допускается применение рамы (поз. 1) по ГОСТ 20102—74.
3. Маркировать: обозначение модельной плиты и товарный знак предприятия-изготовителя.
4. Технические требования — по ГОСТ 20131—74.

Изменение № 1 ГОСТ 20146—74 Плиты модельные со сменными мелкими деревянными вкладышами для опок размерами в свету 400×300 мм, 450×350 мм, 500×400 мм на формовочные литейные машины без поворота полуформы с допрессовкой. Конструкция и размеры

Постановлением Государственного комитета СССР по стандартам от 09.02.82 № 508 срок введения установлен

с 01.05.82

Пункт 1. Таблица. Заменить наименование графы: «Теоретическая масса, кг» на «Масса, кг, не более».

(Продолжение см. стр. 74)

(Продолжение изменения к ГОСТ 20146—74)

Пункт 4. Заменить ссылку: ГОСТ 20131—74 на ГОСТ 20131—80.

(ИУС № 5 1982 г.)

Изменение № 2 ГОСТ 20146—74 Плиты модельные со сменными мелкими деревянными вкладышами для опок размерами в свету 400×300 мм, 450×350 мм, 500×400 мм на формовочные литейные машины без поворота полуформы с допрессовкой. Конструкция и размеры

Утверждено и введено в действие Постановлением Государственного комитета СССР по стандартам от 17.12.87 № 4616

Дата введения 01.06.88

Под наименованием стандарта проставить код: ОКСТУ 3969.

(Продолжение см. с. 120)

(Продолжение изменения к ГОСТ 20146—74)

Пункт 1. Чертеж. Заменить обозначения болтов и гаек: M12×50.6.05 на M12—6g×50.6.05; M10.6.05 на M10—6H.6.05; M12.6.05 на M12—6H.6.05.

Пункт 4. Заменить слово: «требования» на «условия».

(ИУС № 3 1988 г.)