

**ЗАМКИ ДЛЯ ЗАПИРАНИЯ ПОЛЗУНОВ
ПРЕСС-ФОРМ ЛИТЬЯ ПОД ДАВЛЕНИЕМ****Конструкция и размеры**

Locks for slides of dies for die casting.
Design and dimensions

**ГОСТ
19940—74*****Взамен
МН 1575—61**

Утвержден постановлением Государственного комитета стандартов Совета Министров СССР от 24 июля 1974 г. № 1760. Срок введения установлен

с 01.07.75

Проверен в 1980 г. Срок действия продлен

до 01.01.90

Несоблюдение стандарта преследуется по закону

1. Настоящий стандарт распространяется на замки запираания ползунов, применяемых при литье под давлением деталей из цветных сплавов.

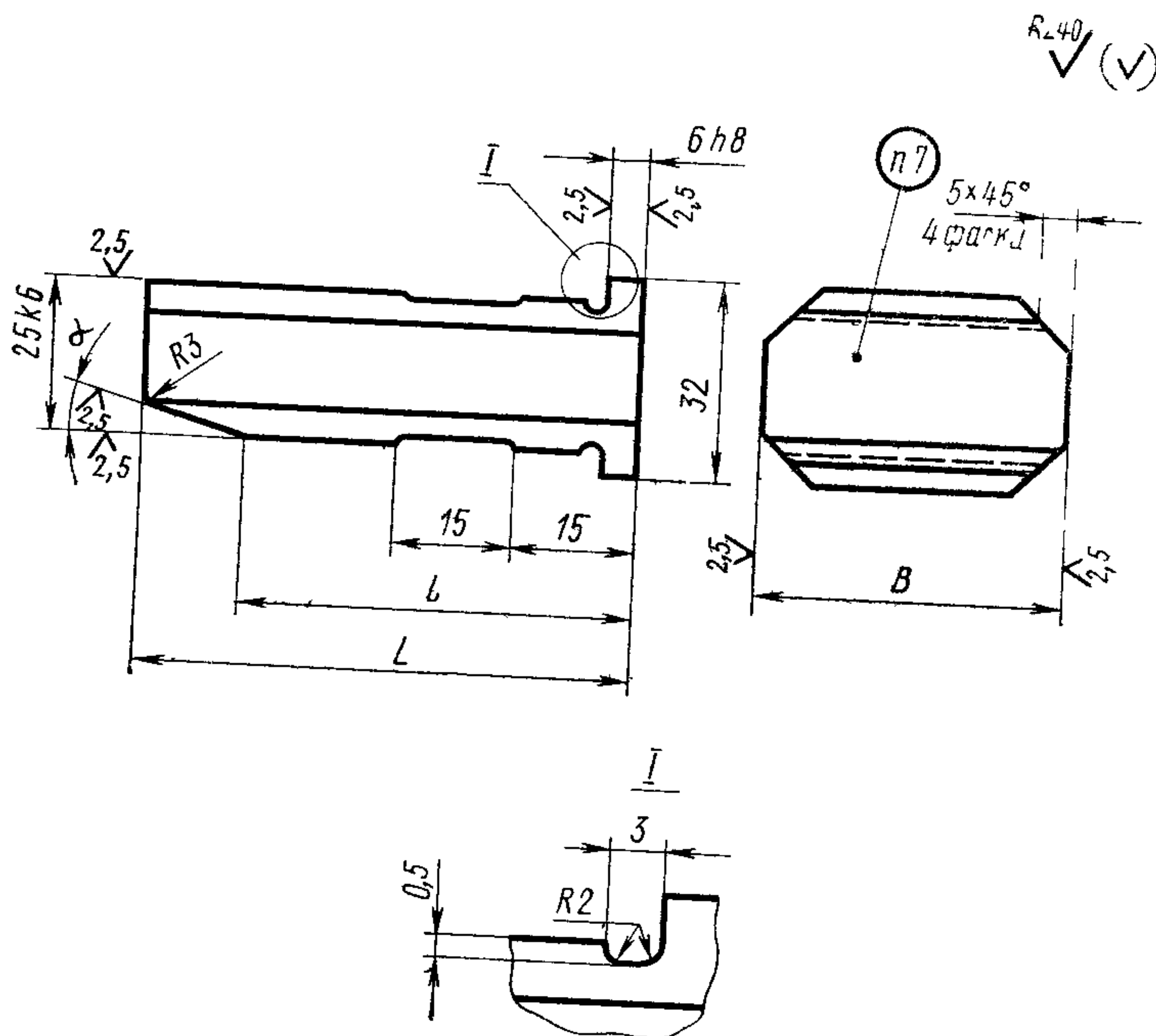
2. Конструкция и размеры замков должны соответствовать указанным на чертеже и в таблице.

Издание официальное

Перепечатка воспрещена



* Переиздание (июль 1982 г.) с Изменением № 1,
утвержденным в июле 1980 г.
(ИУС 9—80).



Размеры в мм

Обозначение замков	Применяемость	L	l	B (пред. откл. по k_6)	α (пред. откл. $\pm 1^\circ$)	Масса, кг	
0509-0101				40	13°	0,420	
0509-0102		55	40	50		0,525	
0509-0103				60		0,635	
0509-0104				80		0,855	
0509-0105				75		60	40
0509-0106		50	0,710				
0509-0107		60	0,880				
0509-0108		80	1,110				
0509-0109		55	40	40	18°	0,415	
0509-0110				50		0,520	
0509-0111				60		0,630	
0509-0112				80		0,850	
0509-0113		75	60	40		23°	0,550
0509-0114				50			0,705
0509-0115				60			0,875
0509-0116				80			1,105
0509-0117		55	40	40	23°		0,410
0509-0118				50			0,515
0509-0119				60			0,625
0509-0120				80			0,845
0509-0121		75	60	40		23°	0,545
0509-0122				50			0,700
0509-0123				60			0,870
0509-0124				80			1,100

Пример условного обозначения замка размера-ми $L=55$ мм, $B=40$ мм, $\alpha=13^\circ$:

Замок 0509-0101 ГОСТ 19940—74

(Измененная редакция, Изм. № 1).

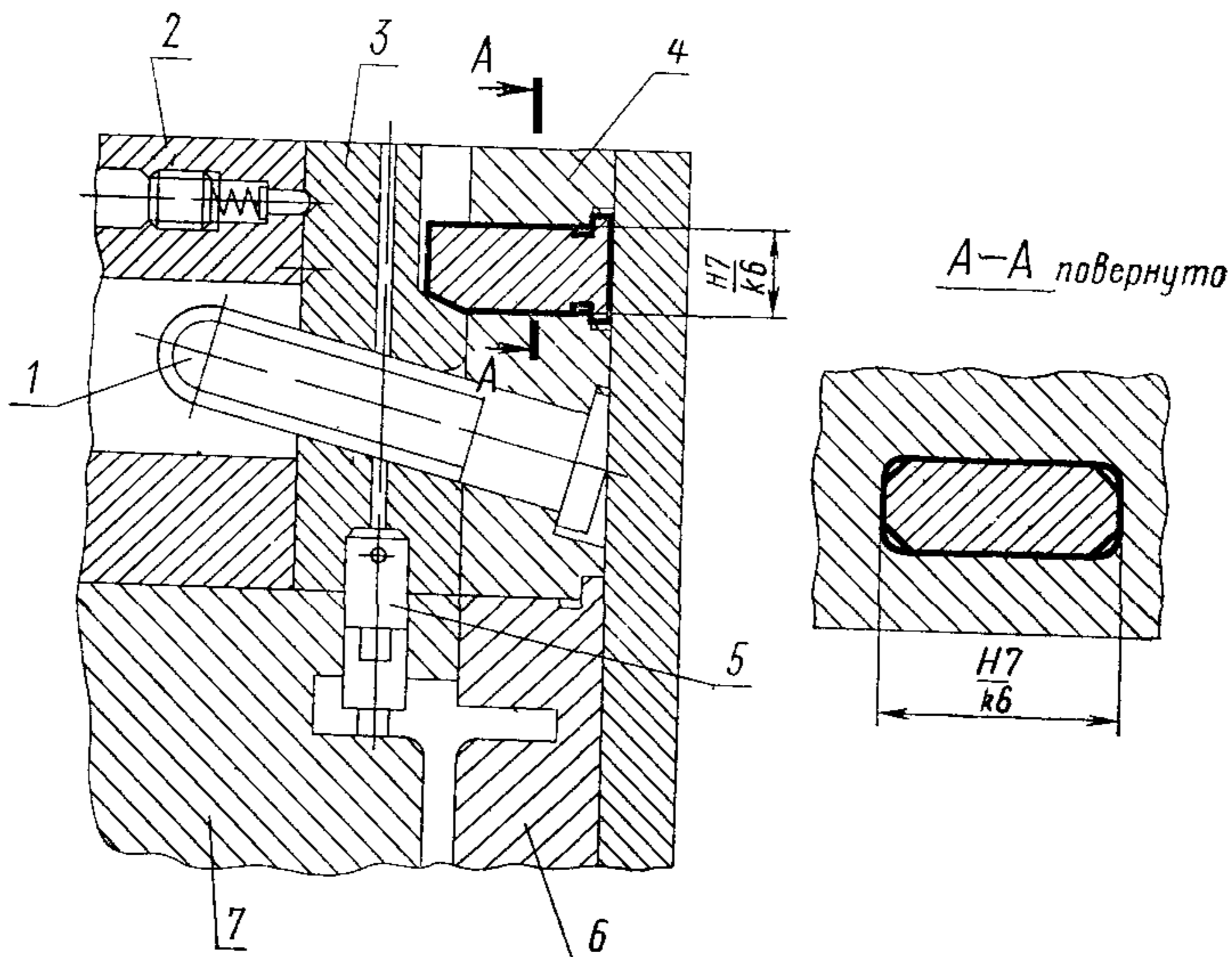
3. Материал: сталь марки У8А по ГОСТ 1435—74.
 4. Твердость — HRC 45 . . . 50.
 5. Неуказанные предельные отклонения размеров: валов — по h14, остальных — по $\pm \frac{IT14}{2}$.

(Измененная редакция, Изм. № 1).

6. Технические требования — по ГОСТ 19946—74.
 7. Маркировать: обозначение замка и товарный знак предприятия-изготовителя.
 8. Установка замков дана в рекомендуемом приложении.

ПРИЛОЖЕНИЕ
Рекомендуемое

Установка замков



1—клин; 2—обойма подвижная; 3—ползун; 4—обойма неподвижная; 5—стержень; 6—матрица; 7—матрица.

**Изменение № 2 ГОСТ 19940—74 Замки для запираания ползунов пресс-форм
литья под давлением. Конструкция и размеры**

**Утверждено и введено в действие Постановлением Государственного комитета
СССР по стандартам от 28.03.89 № 807**

Дата введения 01.01.90

Под наименованием стандарта проставить код: ОКП 39 6397.

Пункт 1 дополнить словами: «для фиксации положения ползунов».

Пункт 2. Чертеж. Заменить значения шероховатости Rz 40 на Ra 6,3; Ra 2,5
на Ra 1,6.

(ИУС № 6 1989 г.)
