

**ВЫТАЛКИВАТЕЛИ ЦИЛИНДРИЧЕСКИЕ  
ПРЕСС-ФОРМ ЛИТЬЯ ПОД ДАВЛЕНИЕМ****Конструкция и размеры**

Cylindrical pushers of dies for die casting.  
Design and dimensions

**ГОСТ  
19939-74\*****Взамен  
МН 1568-61**

Утвержден постановлением Государственного комитета стандартов Совета Министров СССР от 24 июля 1974 г. № 1760. Срок введения установлен

с 01.07.75

Проверен в 1980 г. Срок действия продлен

до 01.01.90

**Несоблюдение стандарта преследуется по закону**

1. Настоящий стандарт распространяется на цилиндрические выталкиватели, применяемые для выталкивания отливок при литье под давлением деталей из цветных сплавов.

2. Конструкция и размеры цилиндрических выталкивателей должны соответствовать указанным на чертеже и в таблице.

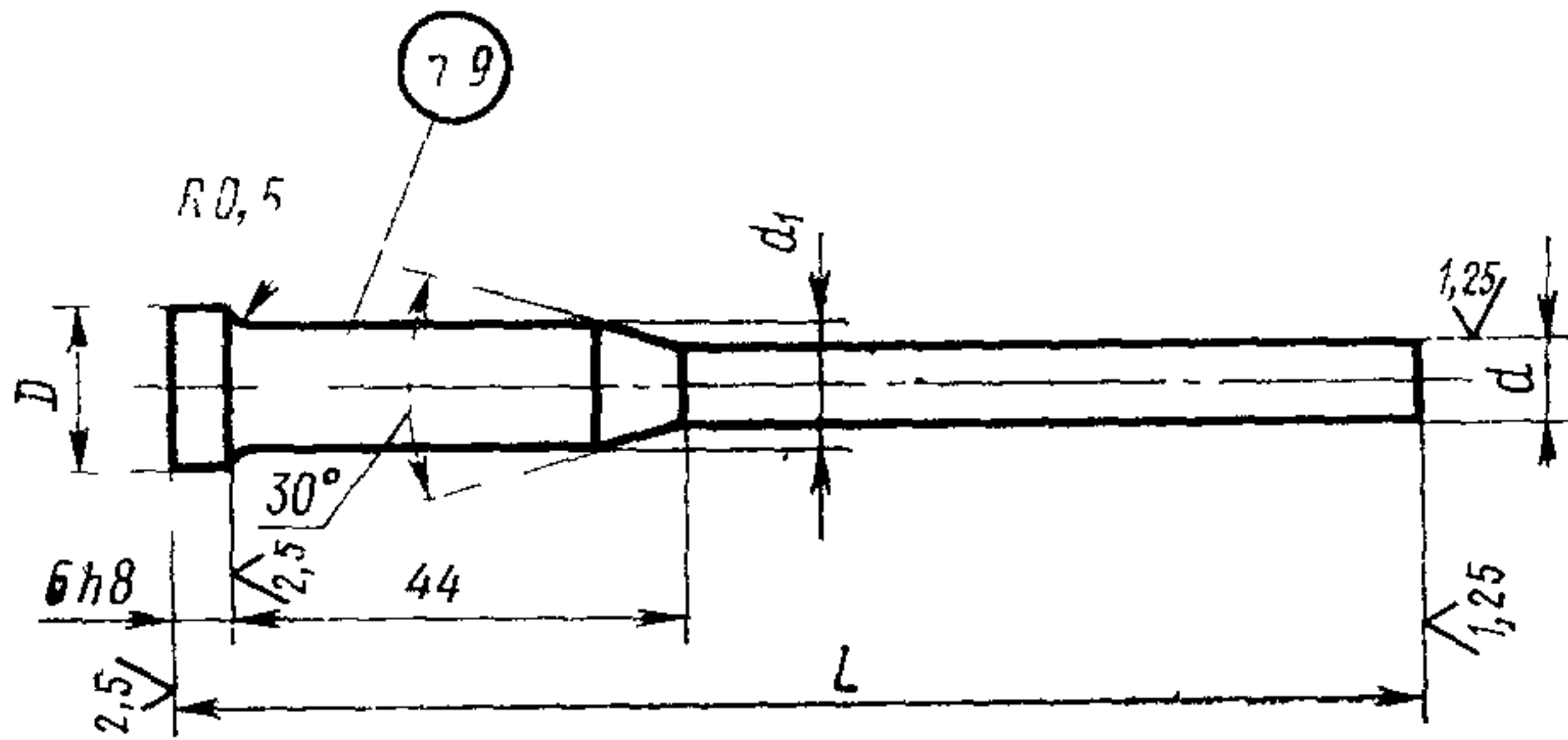
**Издание официальное**

**Перепечатка воспрещена**



*\* Переиздание (июль 1982 г.) с Изменением № 1,  
утвержденным в июле 1980 г.  
(ИУС 9-80).*

Rz40  
 ✓ (✓)



Размеры в мм

Обозначение выталки- вателей	Применяе- мость	L	D	d (пред. откл. по f9)	d <sub>1</sub>	Масса, кг
0503-0101		140	12	5	8	0,034
0503-0102		150				0,035
0503-0103		160				0,037
0503-0104		170				0,038
0503-0105		180				0,040
0503-0106		140	14	6	10	0,051
0503-0107		150				0,053
0503-0108		160				0,056
0503-0109		170				0,058
0503-0110		180				0,060

Продолжение

## Размеры в мм

Обозначение выталки- вателей	Применяе- мость	<i>L</i>	<i>D</i>	<i>d</i> (пред. откл. по <i>f</i> 9)	<i>d</i> <sub>1</sub>	Масса, кг
0503-0111		190	16	8	12	0,062
0503-0112		200				0,064
0503-0113		210				0,067
0503-0114		140				0,078
0503-0115		150				0,082
0503-0116		160				0,086
0503-0117		170				0,090
0503-0118		180				0,094
0503-0119		190				0,098
0503-0120		200				0,102
0503-0121		210				0,106
0503-0122		220				0,110
0503-0123		230				0,114
0503-0124		240				0,118
0503-0125		250				0,122
0503-0126		260				0,126
0503-0127		270	0,130			
0503-0128		140	20	10	16	0,133
0503-0129		150				0,139
0503-0130		160				0,145
0503-0131		170				0,151
0503-0132		180				0,157
0503-0133		190				0,164
0503-0134		200				0,170
0503-0135		210				0,176
0503-0136		220				0,182
0503-0137		230				0,188

## Размеры в мм

Обозначение выталки- вателей	Применяе- мость	$L$	$D$	$d$ (пред. откл по $f_9$ )	$d_1$	Масса, кг
0503-0138		240	20	10	16	0,195
0503-0139		250				0,201
0503-0140		260				0,207
0503-0141		270				0,213

Пример условного обозначения цилиндрического выталкивателя размерами  $L=140$  мм,  $d=5$  мм:

*Выталкиватель 0503-0101 ГОСТ 19939—74*

(Измененная редакция, Изм. № 1).

3. Материал: сталь марки У8А по ГОСТ 1435—74.

4. Твердость — HRC 45 . . . 50.

5. Неуказанные предельные отклонения размеров: валов — по  $h14$ , остальных — по  $\pm \frac{IT14}{2}$ .

(Измененная редакция, Изм. № 1).

6. Центровые отверстия не допускаются.

7. Длина выталкивателей выбирается по ближайшему большему размеру с последующей подгонкой при сборке.

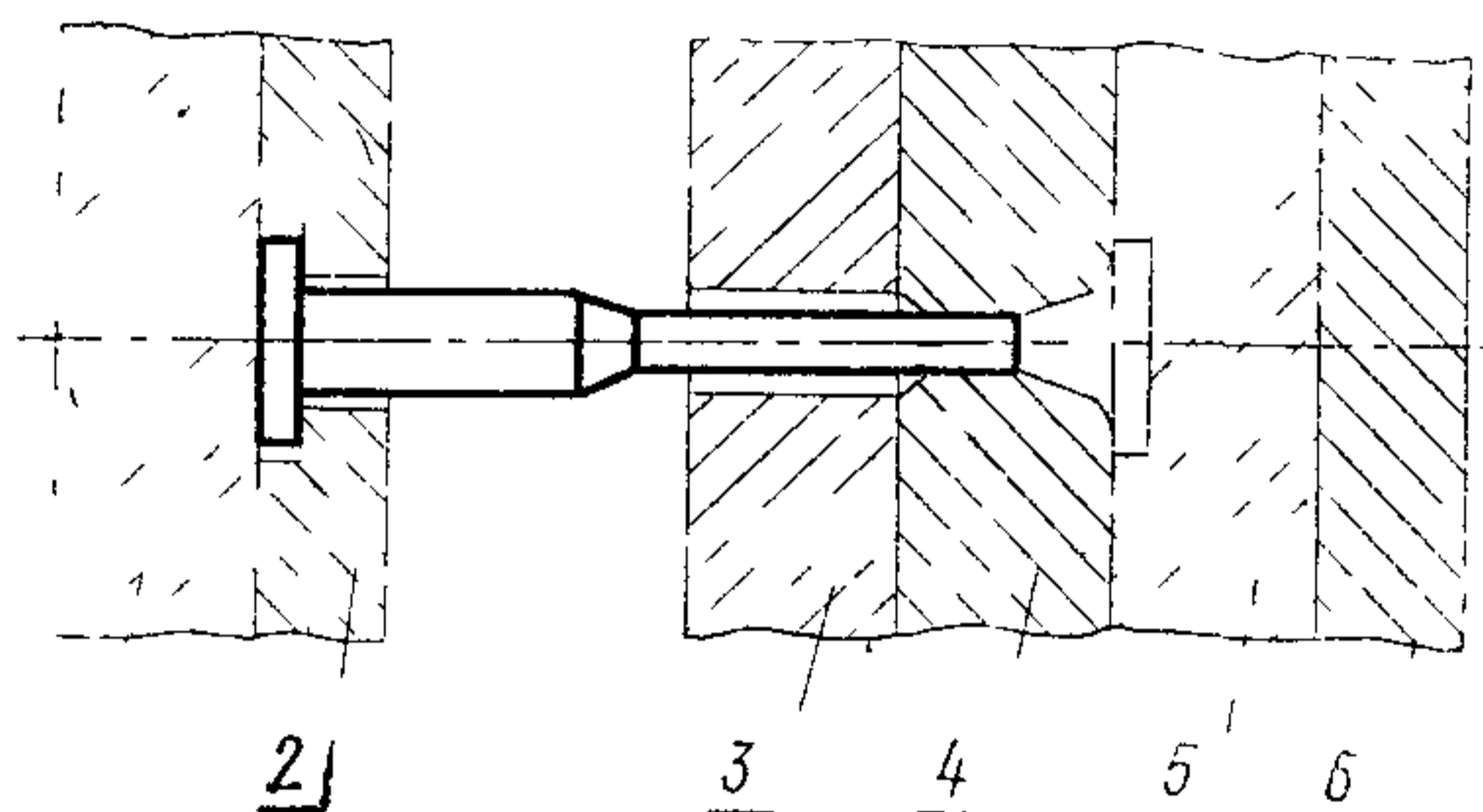
8. Технические требования — по ГОСТ 19946—74.

9. Маркировать: обозначение выталкивателя и товарный знак предприятия-изготовителя.

10. Установка цилиндрических выталкивателей дана в рекомендуемом приложении.

ПРИЛОЖЕНИЕ  
Рекомендуемое

## Установка цилиндрических выталкивателей



1—плита съема; 2—плита выталкивателей; 3—  
плита подкладная; 4—обойма подвижная;  
5—обойма неподвижная; 6—плита крепления не-  
подвижная

**Изменение № 2 ГОСТ 19939—74 Выталкиватели цилиндрические пресс-форм  
литья под давлением. Конструкция и размеры**

**Утверждено и введено в действие Постановлением Государственного комитета  
СССР по стандартам от 28.03.89 № 807**

**Дата введения 01.01.90**

Под наименованием стандарта проставить код: ОКП 39 6397.

Пункт 2. Чертеж. Заменить значения шероховатости:  $Rz\ 40$  на  $Ra\ 6,3$ ;  $Ra\ 2,5$   
на  $Ra\ 1,6$ ;  $Ra\ 1,25$  на  $Ra\ 0,8$ ;

таблица. Графа  $d$ . Заменить поле допуска:  $f9$  на  $g6$ .

(ИУС № 6 1989 г.)