

ГОСТ 19511—74

МЕЖГОСУДАРСТВЕННЫЙ СТАНДАРТ

**ВТУЛКА ЦЕНТРИРУЮЩАЯ
ДЛЯ ОБЛИЦОВАННЫХ КОКИЛЕЙ**

КОНСТРУКЦИЯ И РАЗМЕРЫ

Издание официальное

БЗ 6—99

ИПК ИЗДАТЕЛЬСТВО СТАНДАРТОВ
Москва

ВТУЛКА ЦЕНТРИРУЮЩАЯ ДЛЯ ОБЛИЦОВАННЫХ КОКИЛЕЙ

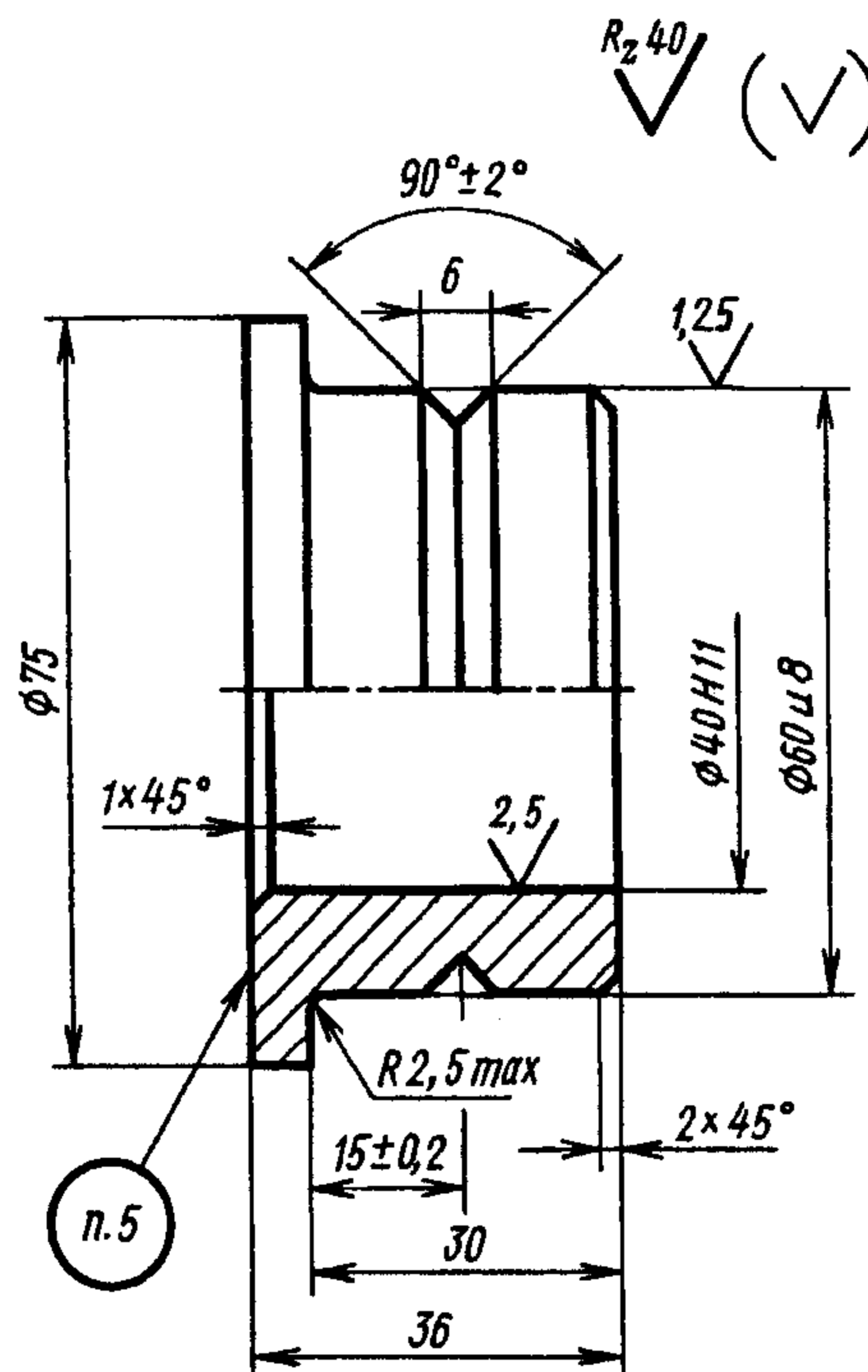
Конструкция и размеры

ГОСТ
19511—74*Centring bashing for faced chill moulds.
Construction and dimensionsПостановлением Государственного комитета стандартов Совета Министров СССР от 15 февраля 1974 г. № 436
дата введения установлена

01.01.75

Снято ограничение срока действия Постановлением Госстандарта СССР от 15.02.82 № 623

1. Конструкция и размеры центрирующей втулки должны соответствовать указанным на чертеже.



Масса, кг, не более 0,65.

Издание официальное

Перепечатка воспрещена

★

* Издание (июль 2000 г.) с Изменением № 1, утвержденным в феврале 1982 г. (ИУС 6—82)

© Издательство стандартов, 1974
© ИПК Издательство стандартов, 2000

С. 2 ГОСТ 19511—74

Условное обозначение центрирующей втулки:

Втулка 0402-0031 ГОСТ 19511—74

(Измененная редакция, Изм. № 1).

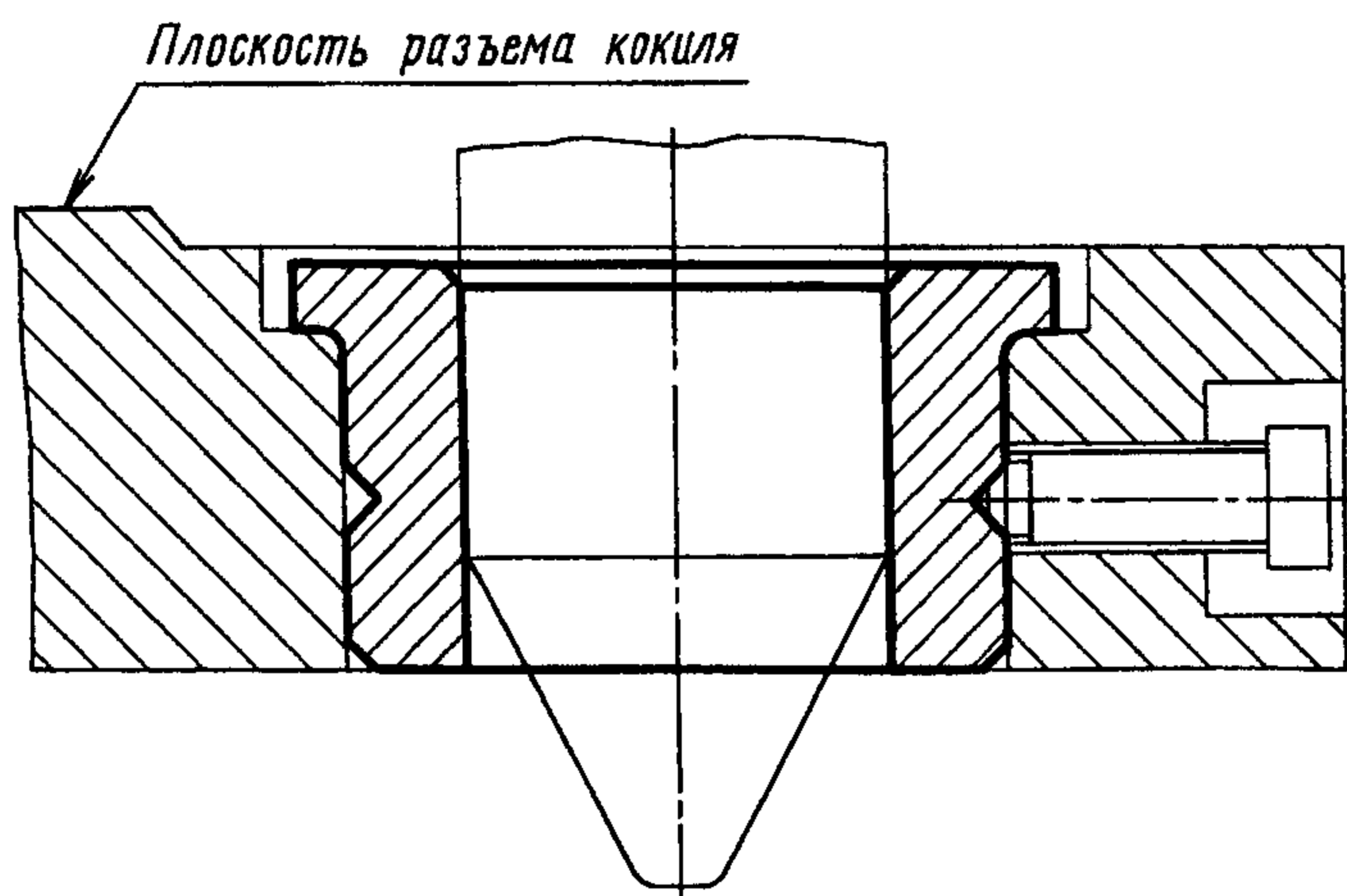
2. Материал — сталь марки 45 по ГОСТ 1050—88.
3. Твердость — HRC 45 . . . 50.
4. Неуказанные предельные отклонения размеров: отверстий — по H14, валов — по h14, остальных — по $\pm \frac{IT14}{2}$.

(Измененная редакция, Изм. № 1).

5. Маркировать: обозначение и товарный знак предприятия-изготовителя.
6. Пример установки центрирующей втулки указан в приложении.

ПРИЛОЖЕНИЕ
Справочное

ПРИМЕР УСТАНОВКИ ЦЕНТРИРУЮЩЕЙ ВТУЛКИ



Редактор *М.И. Максимова*
Технический редактор *О.Н. Власова*
Корректор *А.С. Черноусова*
Компьютерная верстка *А.Н. Золотаревой*

Изд. лиц. № 02354 от 14.07.2000. Сдано в набор 20.06.2000. Подписано в печать 16.08.2000. Усл.печл. 0,47. Уч.-издл. 0,25.
Тираж 94 экз. С 5705. Зак. 713.

ИПК Издательство стандартов, 107076, Москва, Колодезный пер., 14.
Набрано в Издательстве на ПЭВМ
Филиал ИПК Издательство стандартов — тип. "Московский печатник", 103062, Москва, Лялин пер., 6.
Плр № 080102