

**РАМКИ НАПОЛНИТЕЛЬНЫЕ
ДЛЯ СТЕРЖНЕВЫХ ЯЩИКОВ**

РАЗМЕРЫ

Издание официальное

М Е Ж Г О С У Д А Р С Т В Е Н Н Ы Й С Т А Н Д А Р Т

**РАМКИ НАПОЛНИТЕЛЬНЫЕ
ДЛЯ СТЕРЖНЕВЫХ ЯЩИКОВ****Размеры**Sand frames for core boxes.
Dimensions**ГОСТ
19379—74****Взамен
МН 946—60**ОКСТУ 3903

Постановлением Государственного комитета стандартов Совета Министров СССР от 11 января 1974 г. № 89 дата введения установлена

01.01.75

Ограничение срока действия снято по протоколу 2—92 Межгосударственного Совета по стандартизации метрологии и сертификации (ИУС 2—93)

1. Настоящий стандарт распространяется на наполнительные рамки, предназначенные для изготовления песчаных стержней при отдельной формовке половинок стержневых ящиков.

2. Размеры наполнительных рамок должны соответствовать указанным на чертеже и в табл. 1, 2.

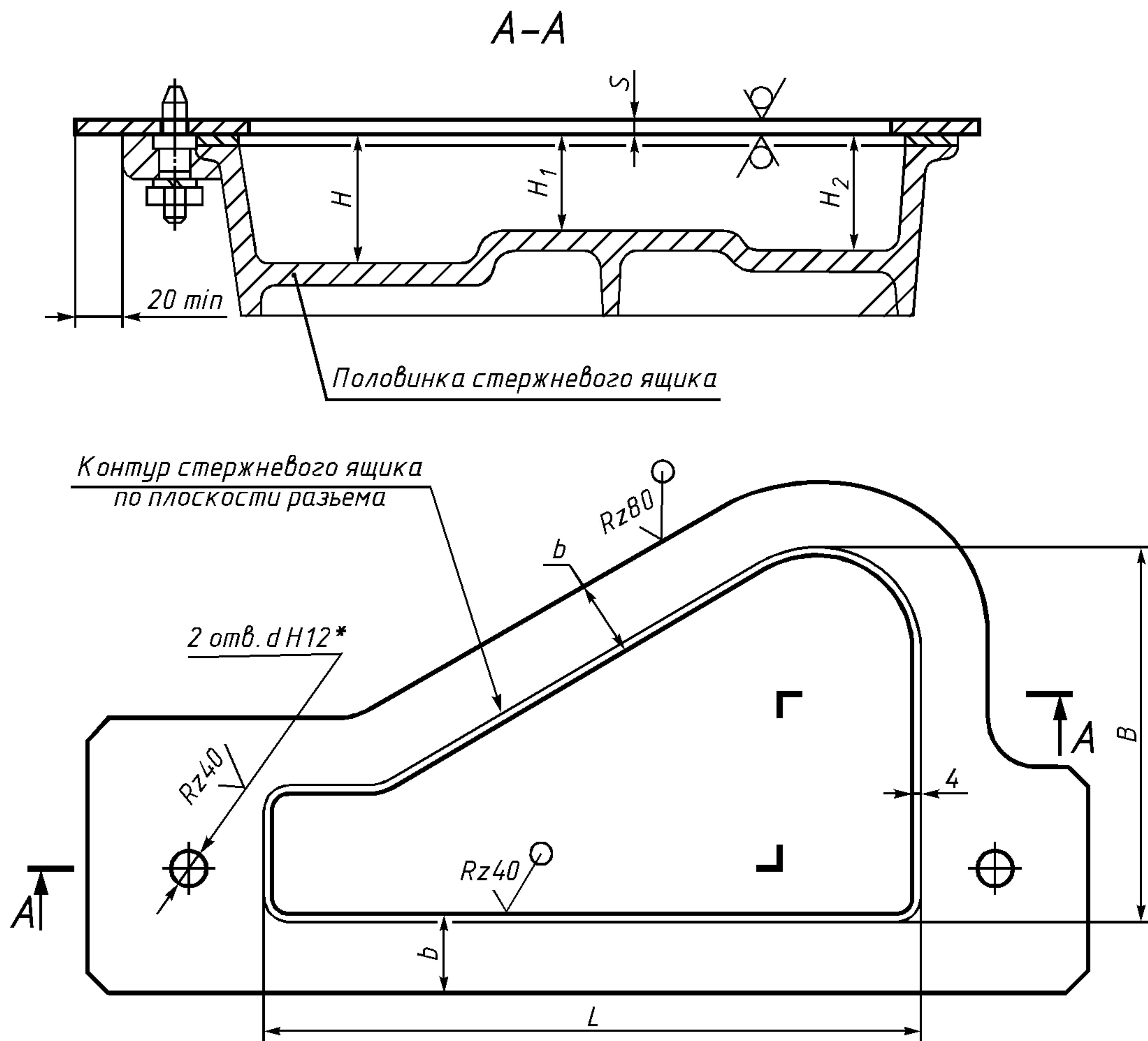
(Измененная редакция, Изм. № 1, 2).

3. Материал — прокатная полосовая или листовая сталь марки Ст3 по ГОСТ 380—94.

Издание официальное**Перепечатка воспрещена**

*Издание (август 2002 г.) с Изменениями № 1, 2, утвержденными в июле 1980 г., марте 1987 г.
(ИУС 9—80, 6—87)*

© Издательство стандартов, 1974
© ИПК Издательство стандартов, 2002



* Номинальные размеры отверстий d и их расположение определяются по стержневому ящику.

Примечание. Чертеж не определяет конструкции стержневого ящика.

Таблица 1

Средний габаритный размер стержня $\frac{L+B}{2}$ или D	b , мм, не менее
До 320	30
Св. 320	40

Таблица 2

Средняя глубина стержневого ящика $\frac{H+H_1+H_2}{3}$	s , мм B_7
До 160	2,5
Св. 160 до 350	4,0

Редактор *М.И. Максимова*
Технический редактор *В.Н. Прусакова*
Корректор *Н.Л. Рыбалко*
Компьютерная верстка *И.А. Налейкиной*

Изд. лиц. № 02354 от 14.07.2000. Сдано в набор 10.09.2002. Подписано в печать 07.10.2002. Усл. печ.л. 0,47. Уч.-изд.л. 0,25.
Тираж 123 экз. С 7621. Зак. 833.

ИПК Издательство стандартов, 107076 Москва, Колодезный пер., 14.
<http://www.standards.ru> e-mail: info@standards.ru
Набрано в Издательстве на ПЭВМ
Филиал ИПК Издательство стандартов — тип. «Московский печатник», 103062 Москва, Лялин пер., 6.
Плр № 080102