

**ДЕРЖАВКИ ДЛЯ КОСОГО КРЕПЛЕНИЯ РЕЗЦА  
К ТОКАРНО-РЕВОЛЬВЕРНЫМ СТАНКАМ**

**Конструкция и размеры**

Holders for an angled fastening  
 of cutting tool for turret-lathes.  
 Design and dimensions

**ГОСТ  
19023—73\***

**Взамен  
МН 1035—60**

---

Утвержден постановлением Государственного комитета стандартов Совета Министров СССР от 26 июля 1973 г. № 1827. Срок действия установлен

с 01.07. 1974 г.

Проверен в 1979 г. Срок действия продлен

до 01.01. 1991 г.

**Несоблюдение стандарта преследуется по закону**

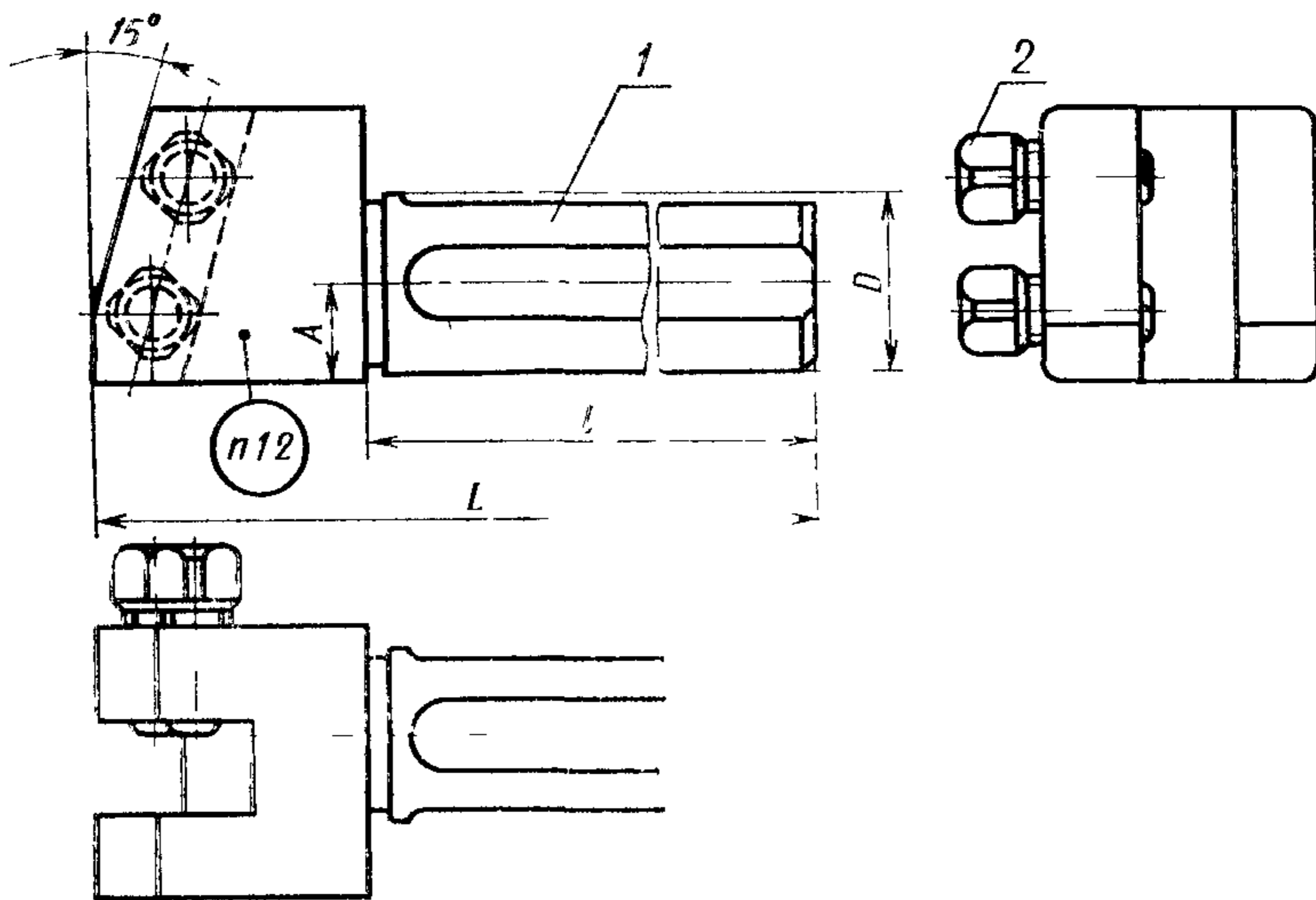
Настоящий стандарт распространяется на державки, применяемые в многогнездных стойках токарно-револьверных станков с вертикальной осью вращения револьверной головки.

Стандарт соответствует рекомендации СЭВ по стандартизации РС 2308—69 и РС 2928—71.

**1. КОНСТРУКЦИЯ И РАЗМЕРЫ ДЕРЖАВОК**

1.1. Конструкция и размеры державок должны соответствовать указанным на черт. 1 и в табл. 1.





Черт. 1

Размеры в мм

Таблица 1

| Обозначение державки | Применяемость | D   | L   | A  | l   | Сечение резца | Масса, кг | Поз 1 Корпус       | Поз. 2. Винт ГОСТ 1482-75 |
|----------------------|---------------|-----|-----|----|-----|---------------|-----------|--------------------|---------------------------|
|                      |               |     |     |    |     |               |           | Обозначение детали |                           |
| 6504-0231            |               | 25  | 140 | 14 | 100 | 12×12         | 0,740     | 6504-0231/001      | M10×25.66.05              |
| 6504-0232            |               |     |     | 26 |     |               |           | 6504-0232/001      |                           |
| 6504-0233            |               | 32  | 170 | 18 | 125 | 16×16         | 1,580     | 6504-0233/001      | M12×30.66.05              |
| 6504-0234            |               |     |     | 37 |     |               |           | 6504-0234/001      |                           |
| 6504-0235            |               | 38* | 205 | 22 | 160 | 16×16         | 2,090     | 6504-0235/001      |                           |
| 6504-0236            |               |     |     | 33 |     |               |           | 6504-0236/001      |                           |
| 6504-0237            |               | 40  | 210 | 22 | 160 | 20×20         | 3,240     | 6504-0237/001      |                           |
| 6504-0238            |               |     |     | 33 |     |               |           | 6504-0238/001      |                           |
| 6504-0239            |               | 45* | 245 | 22 | 200 | 16×16         | 3,200     | 6504-0239/001      | M16×30.66.05              |
| 6504-0241            |               |     |     | 33 |     |               |           | 6504-0241/001      |                           |
| 6504-0242            |               | 50  | 250 | 24 | 200 | 16×16         | 3,380     | 6504-0242/001      | M12×30.66.05              |
| 6504-0243            |               |     |     | 36 |     |               |           | 6504-0243/001      |                           |
| 6504-0244            |               | 55* | 255 | 24 | 200 | 20×20         | 4,290     | 6504-0244/001      |                           |
| 6504-0245            |               |     |     | 36 |     |               |           | 6504-0245/001      |                           |
| 6504-0246            |               | 55* | 255 | 27 | 200 | 20×20         | 4,290     | 6504-0246/001      | M16×35.66.05              |
| 6504-0247            |               |     |     | 43 |     |               |           | 6504-0247/001      |                           |
| 6504-0248            |               | 55* | 255 | 30 | 200 | 20×20         | 5,110     | 6504-0248/001      | M16×40.66.05              |
| 6504-0249            |               |     |     | 40 |     |               |           | 6504-0249/001      |                           |

\* Для оснащения станков, выпущенных до 1 января 1972 г.

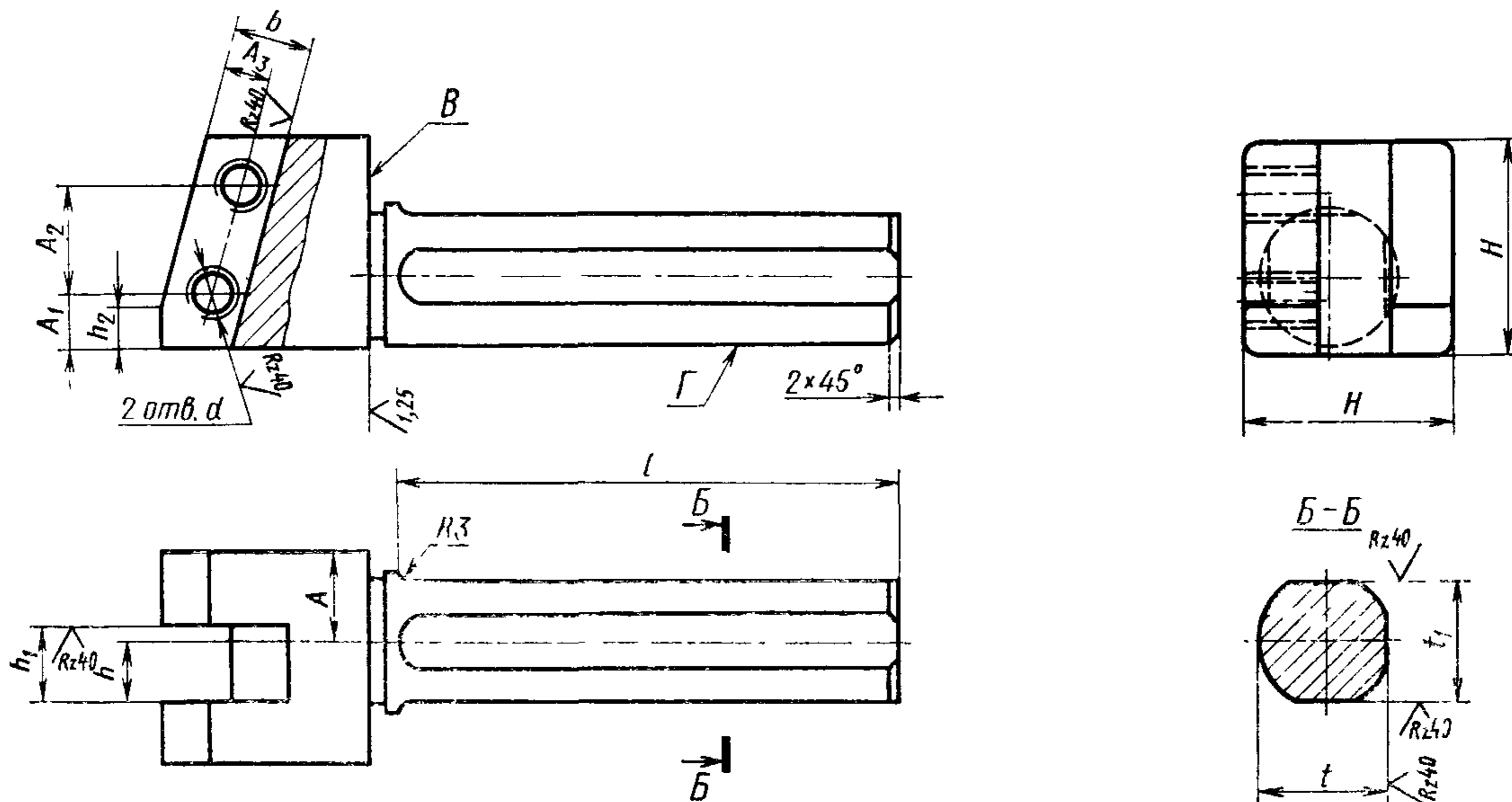
Пример условного обозначения державки размерами  $D=25$  мм,  $L=140$  мм,  $A=14$  мм:

*Державка 6504—0231 ГОСТ 19023—73*

1.2. Маркировать: обозначение и товарный знак предприятия-изготовителя.

## 2. КОНСТРУКЦИЯ И РАЗМЕРЫ КОРПУСОВ (деталь 1)

2.1. Конструкция и размеры корпусов должны соответствовать указанным на черт. 2 и в табл. 2.



Черт. 2

Размеры в мм

Таблица 2

| Обозначение корпуса | H  | A  | A <sub>1</sub> | A <sub>2</sub> | A <sub>3</sub> | b  | d   | l   | h  | h <sub>1</sub> | h <sub>2</sub> | t    | t <sub>1</sub> | Масса, кг<br>≈ |       |      |    |       |
|---------------------|----|----|----------------|----------------|----------------|----|-----|-----|----|----------------|----------------|------|----------------|----------------|-------|------|----|-------|
| 6504-0231/001       | 40 | 16 | 10             | 20             | 8              | 14 | M10 | 95  | 12 | 16             | 8              | 24,0 | 23             | 0,710          |       |      |    |       |
| 6504-0232/001       |    |    |                |                |                |    |     |     |    |                |                |      |                |                |       |      |    |       |
| 6504-0233/001       | 55 | 22 | 12             | 30             | 10             | 18 | M12 | 120 | 16 | 20             | 8              | 31,0 | 30             | 1,500          |       |      |    |       |
| 6504-0234/001       |    |    |                |                |                |    |     |     |    |                |                |      |                |                |       |      |    |       |
| 6504-0235/001       |    |    |                |                |                |    |     | 150 | 20 | 25             | 12             | 20   | 38,5           | 37             | 2,400 |      |    |       |
| 6504-0236/001       |    |    |                |                |                |    |     |     |    |                |                |      |                |                |       |      |    |       |
| 6504-0237/001       | 60 | 24 | 15             | 30             | 10             | 18 | M12 | 190 | 16 | 20             | 12             | 43,5 | 42             | 3,220          |       |      |    |       |
| 6504-0242/001       |    |    |                |                |                |    |     |     |    |                |                |      |                |                |       |      |    |       |
| 6504-0243/001       |    |    |                |                |                |    |     | 70  | 26 | 20             | 12             | 22   | M16            | 20             | 25    | 48,5 | 47 | 4,130 |
| 6504-0244/001       |    |    |                |                |                |    |     |     |    |                |                |      |                |                |       |      |    |       |
| 6504-0245/001       | 70 | 30 | 20             | 30             | 12             | 22 | M16 | 190 | 20 | 25             | 12             | 53,5 | 52             | 4,950          |       |      |    |       |
| 6504-0246/001       |    |    |                |                |                |    |     |     |    |                |                |      |                |                |       |      |    |       |
| 6504-0247/001       |    |    |                |                |                |    |     |     |    |                |                |      |                |                |       |      |    |       |
| 6504-0248/001       | 70 | 30 | 20             | 30             | 12             | 22 | M16 | 190 | 20 | 25             | 12             | 53,5 | 52             | 4,950          |       |      |    |       |
| 6504-0249/001       |    |    |                |                |                |    |     |     |    |                |                |      |                |                |       |      |    |       |

Пример условного обозначения корпуса с размерами державки  $D=25$  мм,  $L=140$  мм,  $A=14$  мм:

*Корпус 6504-0231/001 ГОСТ 19023—73*

(Измененная редакция, Изм. № 1).

2.2. Материал — сталь марки 45 по ГОСТ 1050—74.

2.3. Резьба — по СТ СЭВ 182—75. Поле допуска резьбы — 7H по ГОСТ 16093—70.

2.4. Фаски под резьбу — по ГОСТ 10549—63.

2.5. Канавка для выхода шлифовального круга — по ГОСТ 8820—69.

2.6. Покрытие — Хим. Окс. прм по ГОСТ 9.073—77, кроме поверхностей В и Г.

2.7. Остальные технические требования — по ГОСТ 17166—71.

**Изменение № 2 ГОСТ 19023—73 Державки для косо́го крепления резца к токарно-револьверным станкам. Конструкция и размеры**

**Утверждено и введено в действие Постановлением Государственного комитета СССР по управлению качеством продукции и стандартам от 27.02.90 № 288**

**Дата введения 01.09.90**

Под наименованием стандарта проставить код: ОКП 39 2851.

Пункт 1.2 изложить в новой редакции: «1.2. Маркировать: обозначение державки и обозначение стандарта».

Пункт 2.3. Заменить обозначение: 7Н на 6Н.

(ИУС № 5 1990 г.)