

МЕТЧИКИ БЕССТРУЖЕЧНЫЕ ГАЕЧНЫЕ**Конструкция и размеры**

Nut non-shaving taps.
Design and dimensions

**ГОСТ
18840—73***

ОКП 39 1331

Постановлением Государственного комитета стандартов Совета Министров СССР от 29 мая 1973 г. № 1355 срок введения установлен

с 01.07.74

Проверен в 1986 г.

Несоблюдение стандарта преследуется по закону

1. Настоящий стандарт распространяется на бесстружечные гаечные метчики, предназначенные для получения метрических резьб по ГОСТ 24705—81 в гайках методом пластической деформации.

2. Конструкция и размеры метчиков должны соответствовать указанным на чертеже и в таблице.

(Измененная редакция, Изм. № 1).

3. Для метчиков с номинальными диаметрами резьбы от 3 до 10 мм допускается диаметр хвостовика d_2 выполнить по размерам равным d_1 .

4. (Исключен, Изм. № 1).

5. По заказу потребителя допускается изготовление метчиков диаметром до 4,5 мм с цилиндрическим хвостовиком без квадрата и лыски.

6. Размеры лысок и квадратов — по ГОСТ 9523—84.

7. Центровые отверстия — по ГОСТ 14034—74. Метчики диаметром до 8 мм допускается изготавливать с наружными центрами.

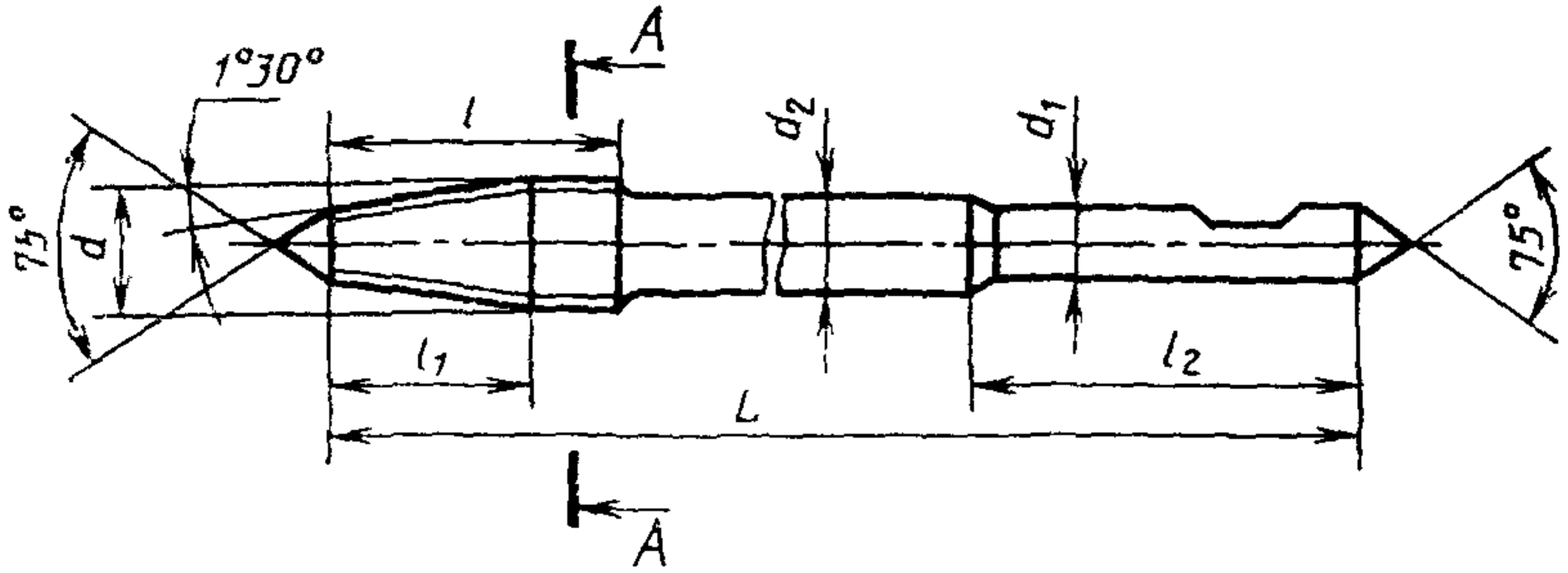
8. Допуски на резьбу бесстружечных метчиков — по ГОСТ 18843—73.

Издание официальное**Перепечатка воспрещена**

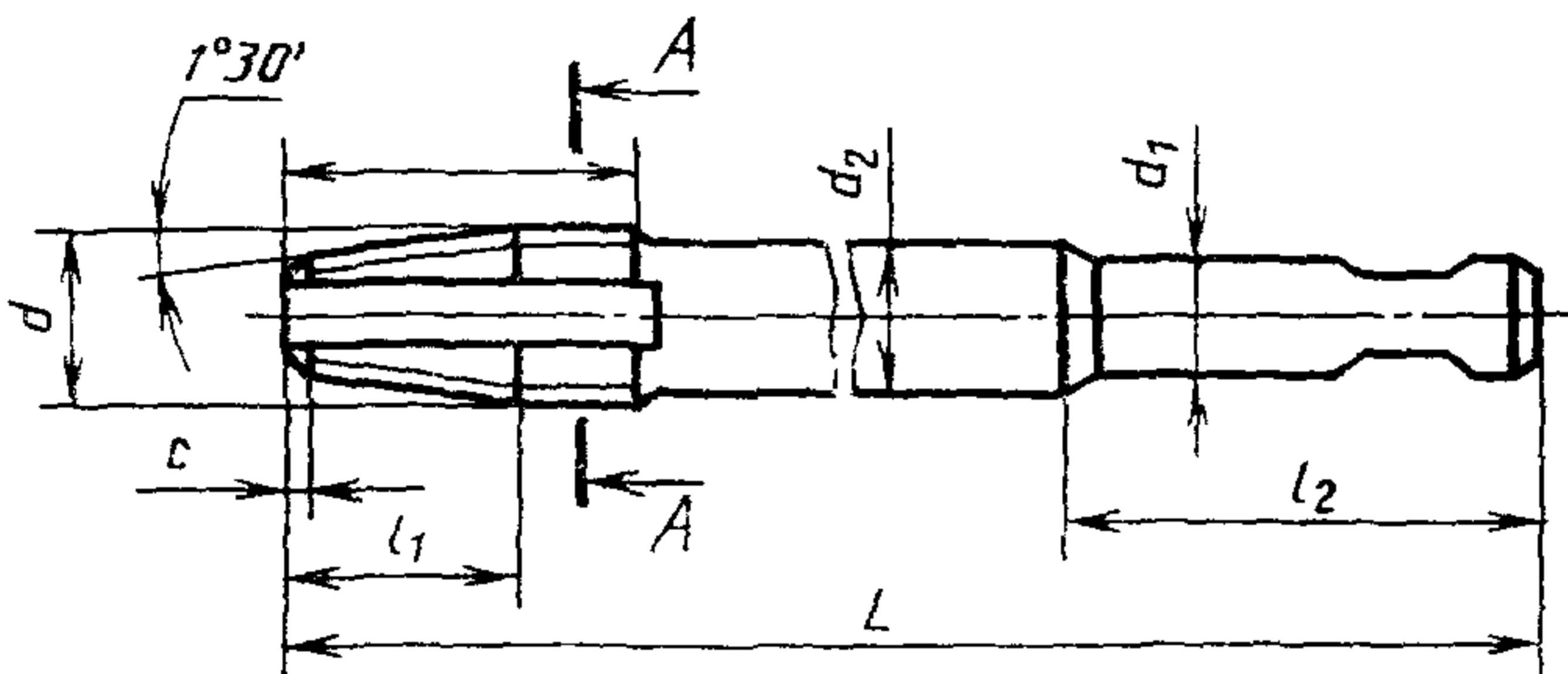
★

* Переиздание (март 1987 г.) с Изменением № 1,
утвержденным в декабре 1986 г.; Пост. № 4230 от 20.12.86
(ИУС 3—87)

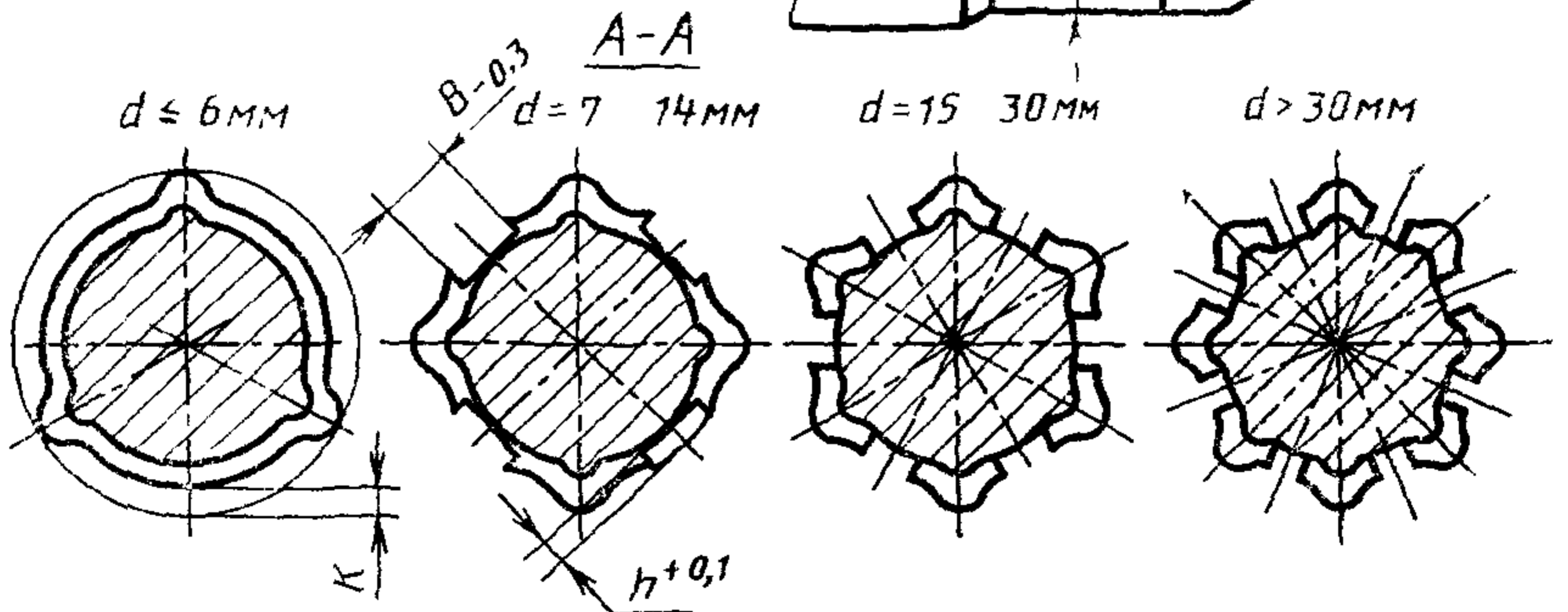
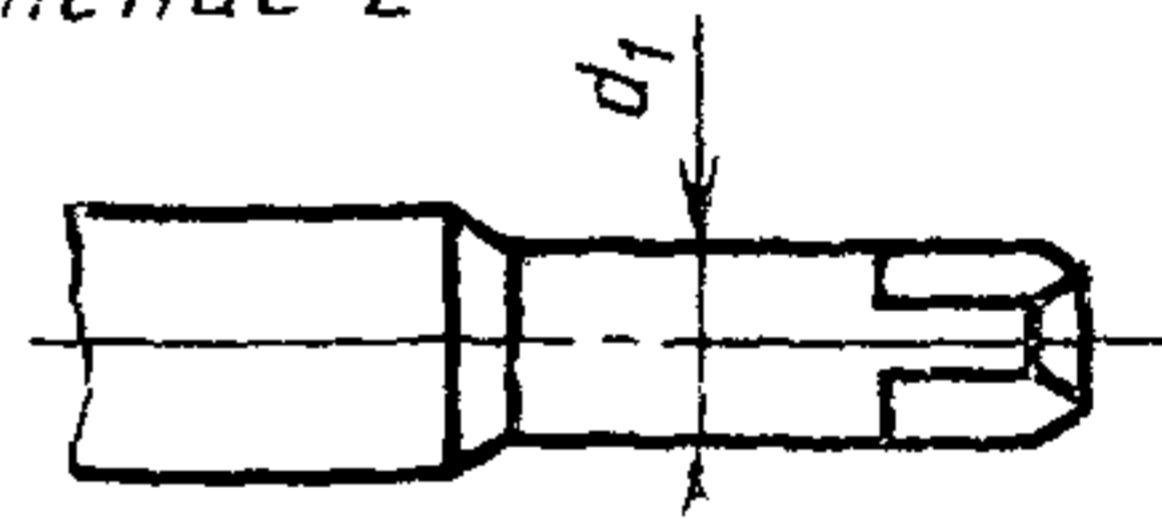
Исполнение 1
 $d \leq 5 \text{ мм}$



$d > 5 \text{ мм}$



Исполнение 2



9. Размеры радиусов скруглений и фасок принимаются по технологическим соображениям.

10. Конструкция и размеры кулачка для получения профиля поперечного сечения метчиков указаны в приложениях 1 и 2 к ГОСТ 18839—73.

(Измененная редакция, Изм. № 1).

11. Технические требования — по ГОСТ 18844—73.

мм

Метчики				Номинальный диаметр резьбы d для рядов			Шаг резьбы P		L	l	l_1	l_2	d_1	d_2	K	B	h	c						
правые		левые																						
Обозначение	Применяемость	Обозначение	Применяемость	1	2	3	крупный	мелкий																
																		1419-0601		1419-0602		3	—	—
1419-0603		1419-0604		—	—	—	—	120																
1419-0605		1419-0606		—	—	—	—	70	7	5			2,40											
1419-0607		1419-0608		—	3,5	—	(0,60)	—	120			20	2,50	0,21										
1419-0611		1419-0612							—	—	—							—	80	12	7			2,50
1419-0613		1419-0614							—	—	—							—	120					2,50
1419-0615		1419-0616		—	3,5	—	(0,60)	—	80	7	5	20	2,90	0,21										
1419-0617		1419-0618							—	—	—							—	120					2,90
1419-0621		1419-0622							—	—	—							—	90	14	10			2,80
1419-0623		1419-0624		4	—	—	(0,75)	—	160			20	2,80	0,24										
1419-0625		1419-0626							—	—	—							—	90	10	7			3,20
1419-0627		1419-0628							—	—	—							—	160					3,20
1419-0631		1419-0632		—	4,5	—	(0,75)	—	100	16	11	20	3,30	0,27										
1419-0633		1419-0634							—	—	—							—	160					3,30
1419-0635		1419-0636							—	—	—							—	100	10	7			3,30
1419-0637		1419-0638		—	4,5	—	(0,75)	—	100			20	3,70	0,27										
1419-0637		1419-0638							—	—	—							—	160					3,70

Метчики				Номинальный диаметр резьбы d для рядов			Шаг резьбы P		L	l	l_1	l_2	d_1	d_2	K	B	h	c								
правые		левые		1	2	3	крупный	мелкий																		
Обозначение	Применяемость	Обозначение	Применяемость																							
1419-0641		1419-0642		5	—	—	0,80		110	16	12	22	3,55	3,60	0,30											
1419-0643		1419-0644					—	—	—											180						
1419-0645		1419-0646					—	—	—										0,50	110	10	7	4,20			
1419-0647		1419-0648					—	—	—										—	180						
1419-0651		1419-0652		—	—	5,5	—	(0,50)	110	10	7	4,50	4,70	0,33												
1419-0653		1419-0654						—	—									—	—	180						
1419-0655		1419-0656		6	—	—	1,00	—	120	20	15	22	4,50	4,50												
1419-0657		1419-0658							—									—	—	—	200					
1419-0661		1419-0662							—									—	—	—	120	16	11	4,50	4,80	0,36
1419-0663		1419-0664							—									—	—	—	200					
1419-0665		1419-0666		—	—	—	—	0,50	120	10	7	5,20														
1419-0667		1419-0668							—				—	—	—	200										
1419-0671		1419-0672		—	—	7,0	1,00	—	120	20	15	5,60	5,60	0,42	2,5	0,4	0,4									
1419-0673		1419 0674							—									—	—	—	200					
1419-0675		1419-0676							—									—	—	—	120	16	11	5,80		
1419-0677		1419-0678		—	—	—	—	200	0,5	0,5																

мм

Метчики				Номинальный диаметр резьбы d для рядов			Шаг резьбы P		L	l	l_1	l_2	d_1	d_2	K	B	h	c
правые		левые		1	2	3	крупный	мелкий										
Обозначение	Применяемость	Обозначение	Применяемость															
1419-0681		1419-0682		—	—	7	—	0,50	120	10	7	22	5,60	6,20	0,42	2,5	0,2	0,3
1419-0683		1419-0684							200									
1419-0685		1419-0686					1,25	—	140	25	18			6,30			0,6	0,6
1419-0687		1419-0688							220									
1419-0691		1419-0692						1,00	140	20	15			6,40			0,5	0,5
1419-0693		1419-0694		8	—	—			220			25	6,30		0,48			
1419-0695		1419-0696						0,75	140	16	11			6,80			0,4	0,4
1419-0697		1419-0698							220									
1419-0701		1419-0702						0,50	140	10	7			7,20			0,2	0,2
1419-0703		1419-0704							220									
1419-0705		1419-0706					(1,25)	—	140	25	18			7,1			0,6	0,6
1419-0707		1419-0708							220									
1419-0711		1419-0712		—	—	9		1,00	140	20	15	25	7,10	7,4	0,36	3,0	0,5	0,5
1419-0713		1419-0714							220									
1419-0715		1419-0716						0,75	140	16	11			7,8			0,4	0,4
1419-0717		1419-0718							220									

Метчики				Номинальный диаметр резьбы d для рядов			Шаг резьбы P		L	l	l_1	l_2	d_1	d_2	K	B	h	c																		
правые		левые																																		
Обозначение	Применяемость	Обозначение	Применяемость	Номинальный диаметр резьбы d для рядов			Шаг резьбы P		L	l	l_1	l_2	d_1	d_2	K	B	h	c																		
				1	2	3	крупный	мелкий																												
1419-0721		1419-0722		—	—	9	—	0,50	140	10	7	25	7,1	8,2	0,36	3,0	0,2	0,3																		
1419-0723		1419-0724							220																											
1419-0725		1419-0726		10	—	—	—	—	160	30	22	—	—	—	—	—	—	—																		
1419-0727		1419-0728							250																							0,8	0,8			
1419-0731		1419-0732							160														25	18									0,6	0,6		
1419-0733		1419-0734							250																											
1419-0735		1419-0736							160														20	15			8,0	8,4	0,40				0,5	0,5		
1419-0737		1419-0738							250																											
1419-0741		1419-0742																					16	11		32							0,4	0,4		
1419-0743		1419-0744							250																											
1419-0745		1419-0746							160														10	7									0,2	0,3		
1419-0747		1419-0748							250																											
1419-0751		1419-0752		—	—	11	(1,50)	—	160	30	22	—	—	—	—	—	—	—	—	—																
1419-0753		1419-0754							250																9,0	8,7	0,44							0,8	0,8	
1419-0755		1419-0756							160																20	15										
1419-0757		1419-0758							250																											

мм

Метчики				Номинальный диаметр резьбы d для рядов			Шаг резьбы P		L	l	l_1	l_2	d_1	d_2	K	B	h	c
правые		левые																
Сбозначение	Применяемость	Обозначение	Применяемость				крупный	мелкий										
				1	2	3												
1419-0761		1419-0762					—	0,75	160	16	11						0,4	0,4
1419-0763		1419-0764		—		11			250				8,0		0,44			
1419-0765		1419-0766					—	0,50	160	10	7						0,2	0,3
1419-0767		1419-0768							250									
1419-0771		1419-0772					1,75	—	180	36	26						0,9	0,9
1419-0773		1419-0774							280									
1419-0775		1419-0776					—	1,50	180	30	22						0,8	0,8
1419-0777		1419-0778							280			32						
1419-0781		1419-0782		12	—	—	—	1,25	180	25	18		9,0	10,1	0,48	4,0	0,6	0,6
1419-0783		1419-0784							280									
1419-0785		1419-0786					—	1,00	180	20	15						0,5	0,5
1419-0787		1419-0788							280									
1419-0791		1419-0792					—	0,75	180	16	11						0,4	0,4
1419-0793		1419-0794							280									
1419-0795		1419-0796		—	14	—	2,00	—	180	40	29		10,0	10,9	0,56	5,0	1,0	1,0
1419-0797		1419-0798							280									

мм

Метчики				Номинальный диаметр резьбы d для рядов			Шаг резьбы P		L	l	l_1	l_2	d_1	d_2	K	B	h	c														
правые		левые					крупный	мелкий																								
Обозначение	Применяемость	Обозначение	Применяемость	1	2	3																										
							1419-0841													1419-0842		16	—	—	—	1,00	200	20	15	—	12,5	—
1419-0843		1419-0844		320	0,75	200	16	11	—	—	—	—	—	—	—	—	—															
1419-0845		1419-0846		320														1,50	200	30	22					—	—					
1419-0847		1419-0848		320	17	—	—	—	—	—	—	—	—	—	—	—	—															
1419-0851		1419-0852		1,00														200	20	15	40	—	—	—	—	—	—	—	—	—	—	
1419-0853		1419-0854																														320
1419-0855		1419-0856		(1,00)														1,50	200	30	22	—	—	—	—	—	—	—	—	—	—	
1419-0857		1419-0858		320	18	—	—	—	—	—	—	—	—	—	—	—	—															—
1419-0861		1419-0862		2,00														200	30	22	—	—	—	—	—	—	—	—	—	—	—	
1419-0863		1419-0864																														
1419-0865		1419-0866		200														0,75	200	16	11	—	—	—	—	—	—	—	—	—	—	
1419-0867		1419-0868		320	1,00	200	20	15	—	—	—	—	—	—	—	—	—															—
1419-0871		1419-0872		1,50														200	30	22	—	—	—	—	—	—	—	—	—	—	—	
1419-0873		1419-0874			320	1,00	200	20	15	—	—	—	—	—	—	—	—															—
1419-0875		1419-0876		200	0,75													200	16	11	—	—	—	—	—	—	—	—	—	—		
1419-0877		1419-0878		320		1,50	200	30	22	—	—	—	—	—	—	—	—														—	—

мм

Метчики				Номинальный диаметр резьбы d для рядов			Шаг резьбы P		L	l	l_1	l_2	d_1	d_2	K	B	h	c	
правые		левые																	крупный
Обозначение	Применяемость	Обозначение	Применяемость	1	2	3													
1419-0881		1419-0882		20	—	—	—	2,00	220	40	29	40	16,0	0,50			1,0	1,0	
1419-0883		1419-0884					—	360											
1419-0885		1419-0886					—	1,50	220	30	22							0,8	0,8
1419-0887		1419-0888					—	360											
1419-0891		1419-0892					—	1,00	220	20	15							0,5	0,5
1419-0893		1419-0894					—	360											
1419-0895		1419-0896					—	0,75	220	16	11							0,4	0,4
1419-0897		1419-0898					—	360											
1419-0901		1419-0902		—	22	—	—	2,00	220	40	29	40	18,0	0,55			1,0	1,0	
1419-0903		1419-0904					—	360											
1419-0905		1419-0906					—	1,50	220	30	22							0,8	0,8
1419-0907		1419-0908					—	360											
1419-0911		1419-0912					—	1,00	220	20	15							0,5	0,5
1419-0913		1419-0914					—	360											
1419-0915		1419-0916					—	0,75	220	16	11							0,4	0,4
1419-0917		1419-0918					—	360											

мм

Метчики				Номинальный диаметр резьбы d для рядов			Шаг резьбы P		L	l	l_1	l_2	d_1	d_2	K	B	h	c
правые		левые																
Обозначение	Применяемость	Обозначение	Применяемость	1	2	3	крупный	мелкий										
1419-0923		1419-0924							360									
1419-0925		1419-0926		24	—	—	—	1,50	250	30	22	40	18,0	21,7	0,60		0,8	0,8
1419-0927		1419-0928							360									
1419-0931		1419-0932					—	1,00	250	20	15			22,4			0,5	0,5
1419-0933		1419-0934							360									
1419-0935		1419-0936					—	2,00	250	40	29			21,9			1,0	1,0
1419-0937		1419-0938							360									
1419-0941		1419-0942		—	—	25	—	1,50	250	30	22		20,0	22,7	0,62		0,8	0,8
1419-0943		1419-0944							360									
1419-0945		1419-0946					—	(1,00)	250	20	15	45		23,4			0,5	0,5
1419-0947		1419-0948							360									
1419-0951		1419-0952					—	2,00	250	40	29			23,9			1,0	1,0
1419-0953		1419-0954		—	27	—			360				20,0	0,68	6,0			
1419-0955		1419-0956					—	1,50	250	30	22			24,7			0,8	0,8
1419-0957		1419-0958							360									

Метчики				мм														
правые		левые		Номинальный диаметр резьбы d для рядов			Шаг резьбы P		L	l	l_1	l_2	d_1	d_2	K	B	h	c
Обозначение	Применяемость	Обозначение	Применяемость	1	2	3	крупный	мелкий										
									1419-1001		1419-1002		—	—	32	—	(1,5)	280
1419-1003		1419-1004							360									
1419-1005		1419-1006		—	33	—	—	2,0	280	40	29	50	29,9	—	—	—	—	—
1419-1007		1419-1008							360									
1419-1011		1419-1012		—	33	—	—	1,5	280	30	22	50	25,0	30,7	1,32	3,0	0,8	0,8
1419-1013		1419-1014							360									
1419-1015		1419-1016		—	33	—	—	1,0	280	20	15	50	31,4	—	—	—	—	—
1419-1017		1419-1018							360									
1419-1021		1419-1022		36	—	—	—	2,0	280	40	29	55	28,0	32,9	—	—	—	—
1419-1023		1419-1024							360									
1419-1025		1419-1026		36	—	—	—	1,5	280	30	22	55	28,0	33,7	1,44	—	—	—
1419-1027		1419-1028							360									

Примечание. Метчики, шаг резьбы которых указан в скобках, применять не рекомендуется.

Пример условного обозначения метчика номинальным диаметром резьбы $d=16$ мм, шагом $P=1,5$ мм, длиной $L=200$ мм, класса точности 2, исполнения 1, правого:

Метчик 1419-0835— 2 1 ГОСТ 18840—73

То же, исполнения 2:

Метчик 1419-0835— 2 2 ГОСТ 18840—73

(Измененная редакция, Изм. № 1).