

МЕБЕЛЬ
ДЛЯ ПРЕДПРИЯТИЙ ТОРГОВЛИ

Функциональные размеры прилавков

Furniture for trade enterprises.
Functional dimensions of stalls

ОКП 56 2400

ГОСТ
18310.3—85

[СТ СЭВ 4832—84]

Взамен
ГОСТ 18310.4—73

Постановлением Государственного комитета СССР по стандартам от 1 ноября 1985 г. № 3535 срок действия установлен

с 01.01.87

до 01.01.92

Несоблюдение стандарта преследуется по закону

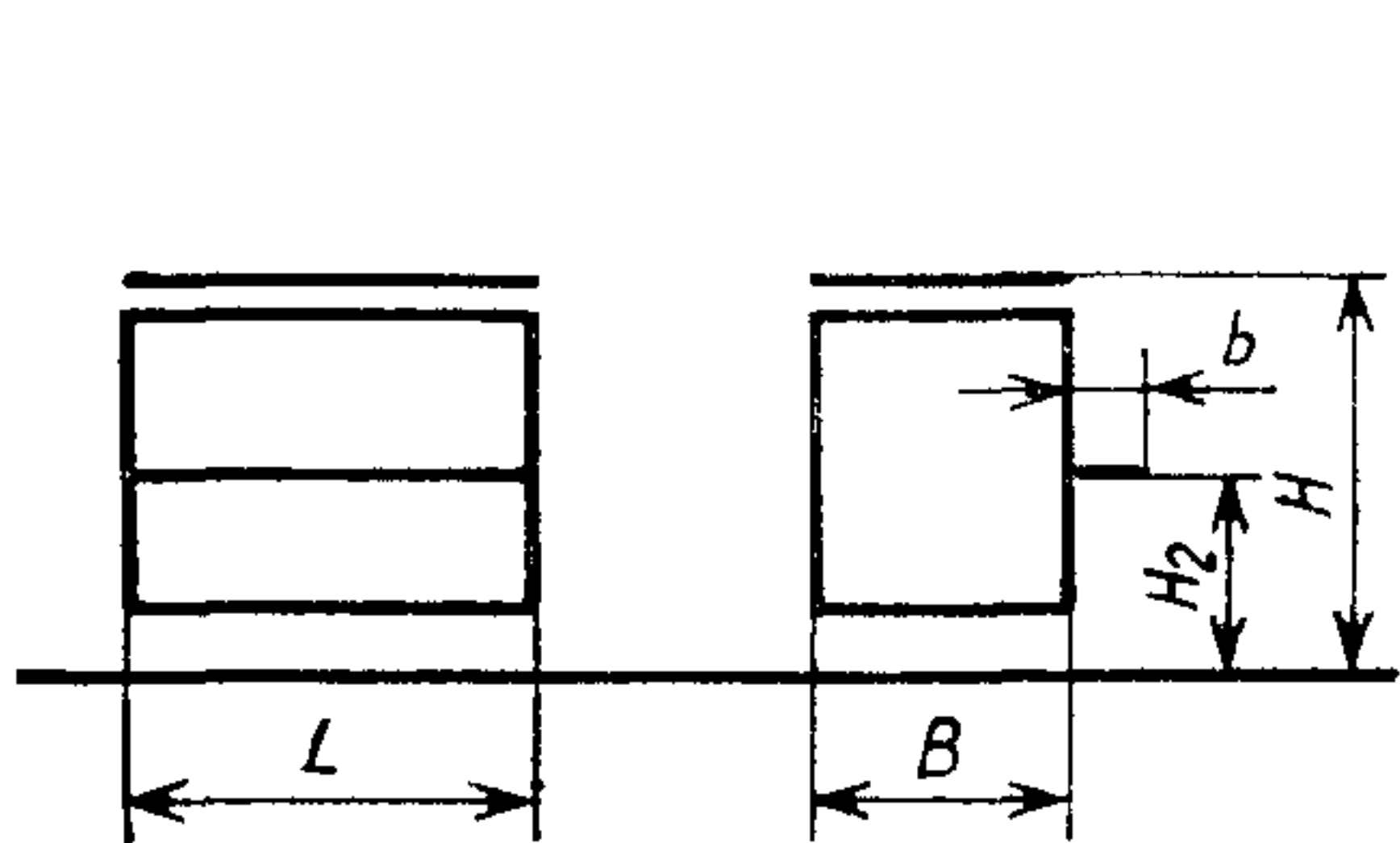
1. Настоящий стандарт распространяется на мебель для предприятий торговли, кроме книжных магазинов, и устанавливает функциональные размеры прилавков и столов, предназначенных для обслуживания посетителей и проведения всех необходимых для этого работ: демонстрации и упаковки товаров.

Стандарт соответствует СТ СЭВ 4832—84 в части терминов и размеров прилавков.

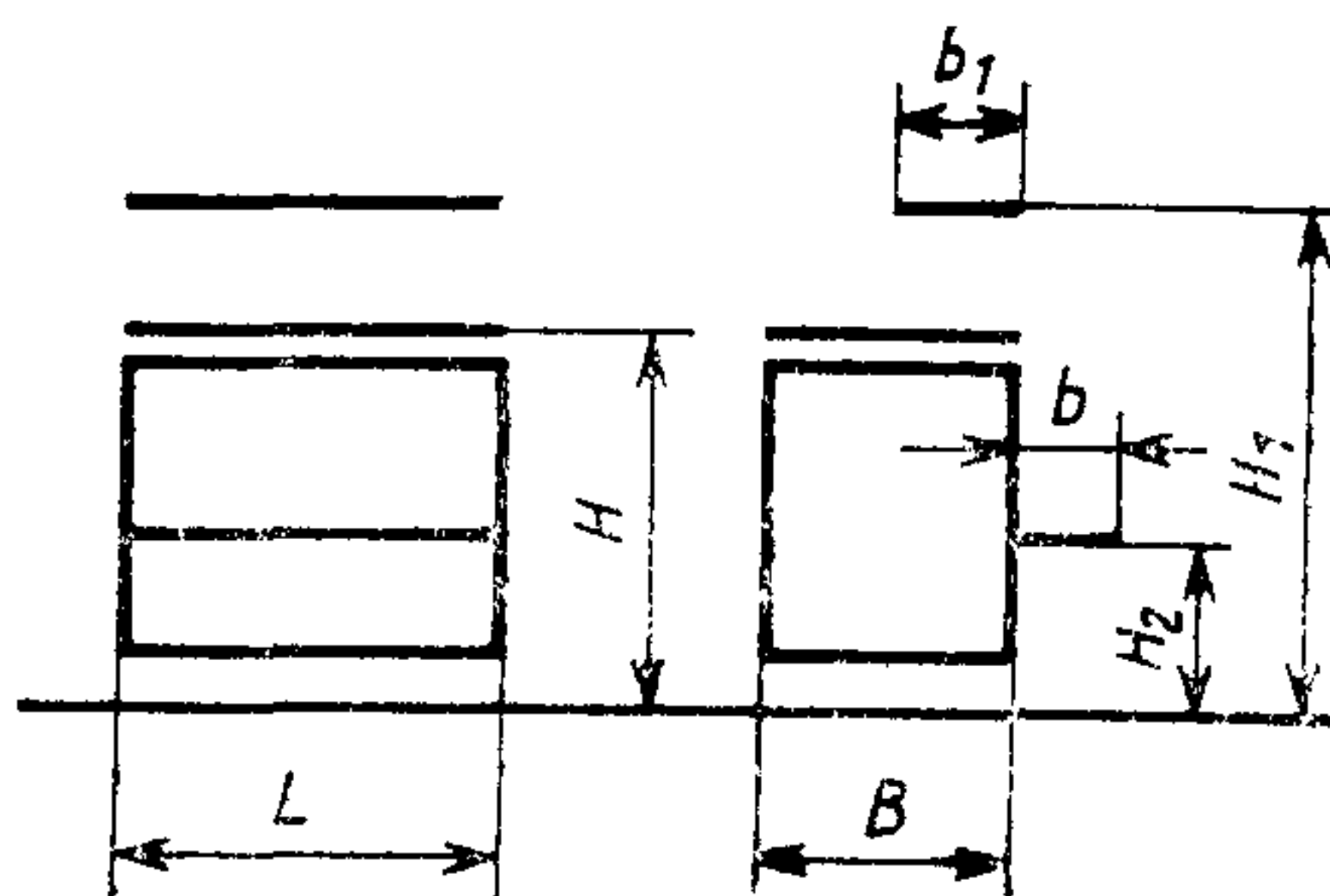
2. Основные размеры прилавков должны быть приняты на основе модуля, равного 100 мм.

3. Размеры прилавков указаны на черт. 1—3 и в таблице.

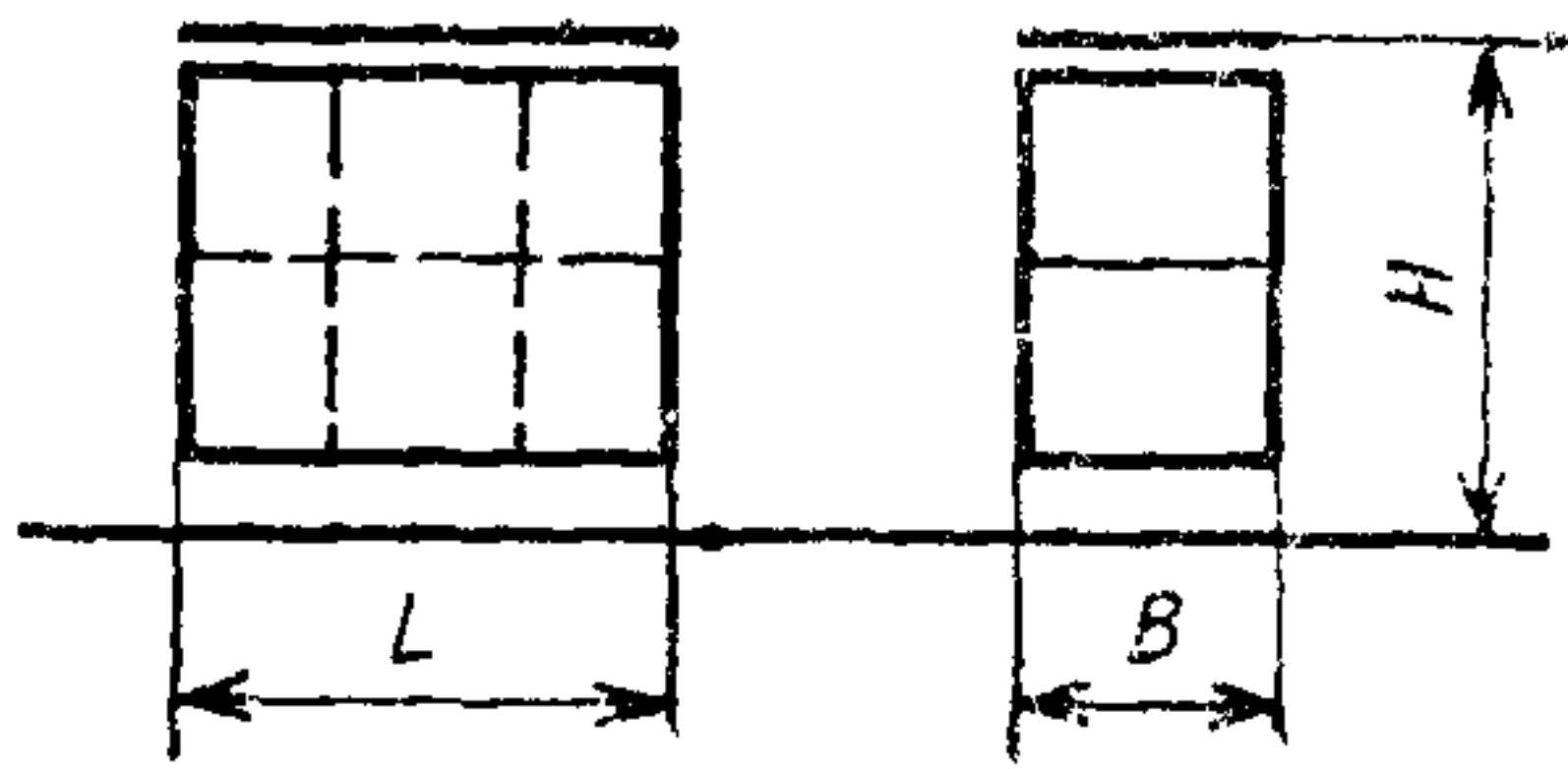
Размеры столов указаны на черт. 4 и в таблице.



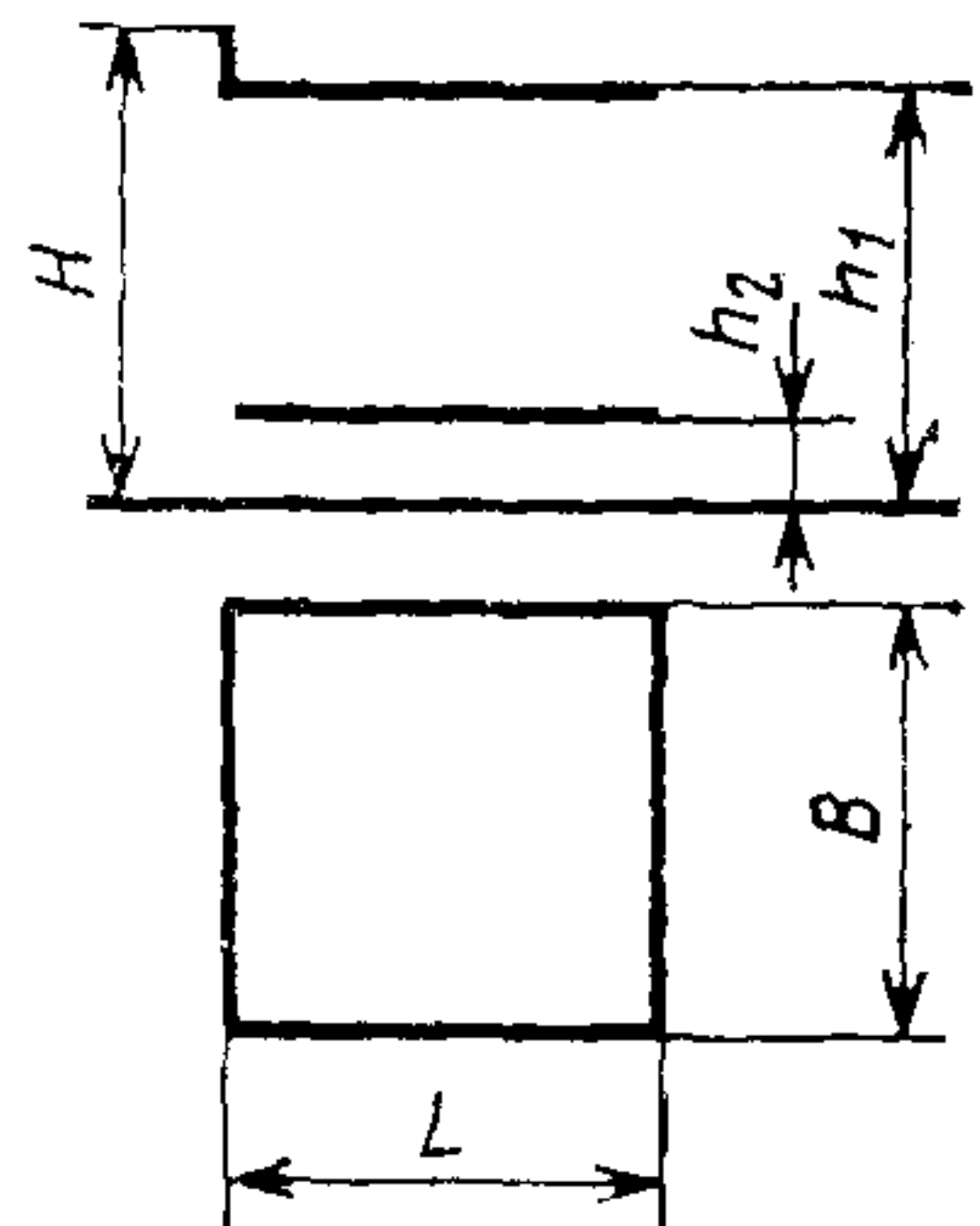
Черт. 1



Черт. 2



Черт. 3



Черт. 4

Размеры, мм

Наименование изделия	Длина L	Ширина B	Ширина полки для сумок покупателей b	Ширина верхней поверхности витрины b_1	Высота рабочей поверхности H	Высота верхней поверхности витрины H_1	Высота полки для сумок покупателей H_2	Шаг перфорации стоек (модуль)	Высота перфорации
Прилавок для продовольственных и непродовольственных товаров (черт. 1)	900, 1000, 1200, 1500*	600, 800, 1200*	180	—	700**, 900, 1100***	—	400	50, 70, 100	30
Прилавок-витрина для продовольственных неохлажденных товаров (черт. 2)	900	600	180	300	700**, 900	1200	400	50, 70, 100	30
Прилавок для корзин (черт. 3)	900	450	—	—	700**, 900	—	—	50, 70, 100	30
Прилавок для крупногабаритных товаров	900, 1200	600, 800	—	—	250	—	—	50, 70, 100	30
Прилавок для выписки чеков	600	450	—	—	700**, 900	—	—	50, 70, 100	30
Стол для демонстрации и продажи тканей	900	900	—	—	900	—	—	50, 70, 100	30

* Прилавок для продажи тканей.

** Высота рабочей поверхности при наличии сидения.

*** Прилавок для магазинов «Ювелирные изделия».

Примечания:

1. Высота стола при наличии бортика h_1 должна быть 1050 мм.2. Высота нижней полки стола (расстояние от пола до верхней плоскости полки h_2) должна быть 250 мм.