

**ДЕРЖАВКИ ДЛЯ КОСОГО КРЕПЛЕНИЯ РЕЗЦОВ
И ЗАЖИМНЫХ ВТУЛОК К ТОКАРНО-РЕВОЛЬВЕРНЫМ
СТАНКАМ**

**ГОСТ
18075—72***

Конструкция и размеры

Arbors for the skew fixing of cutters
and clamping bushing for turret lathes.
Design and dimensions

**Взамен
МН 1043—60**

**Постановлением Государственного комитета стандартов Совета Министров СССР
от 28 июля 1972 г. № 1520 срок введения установлен**

с 01.07 1973 г.

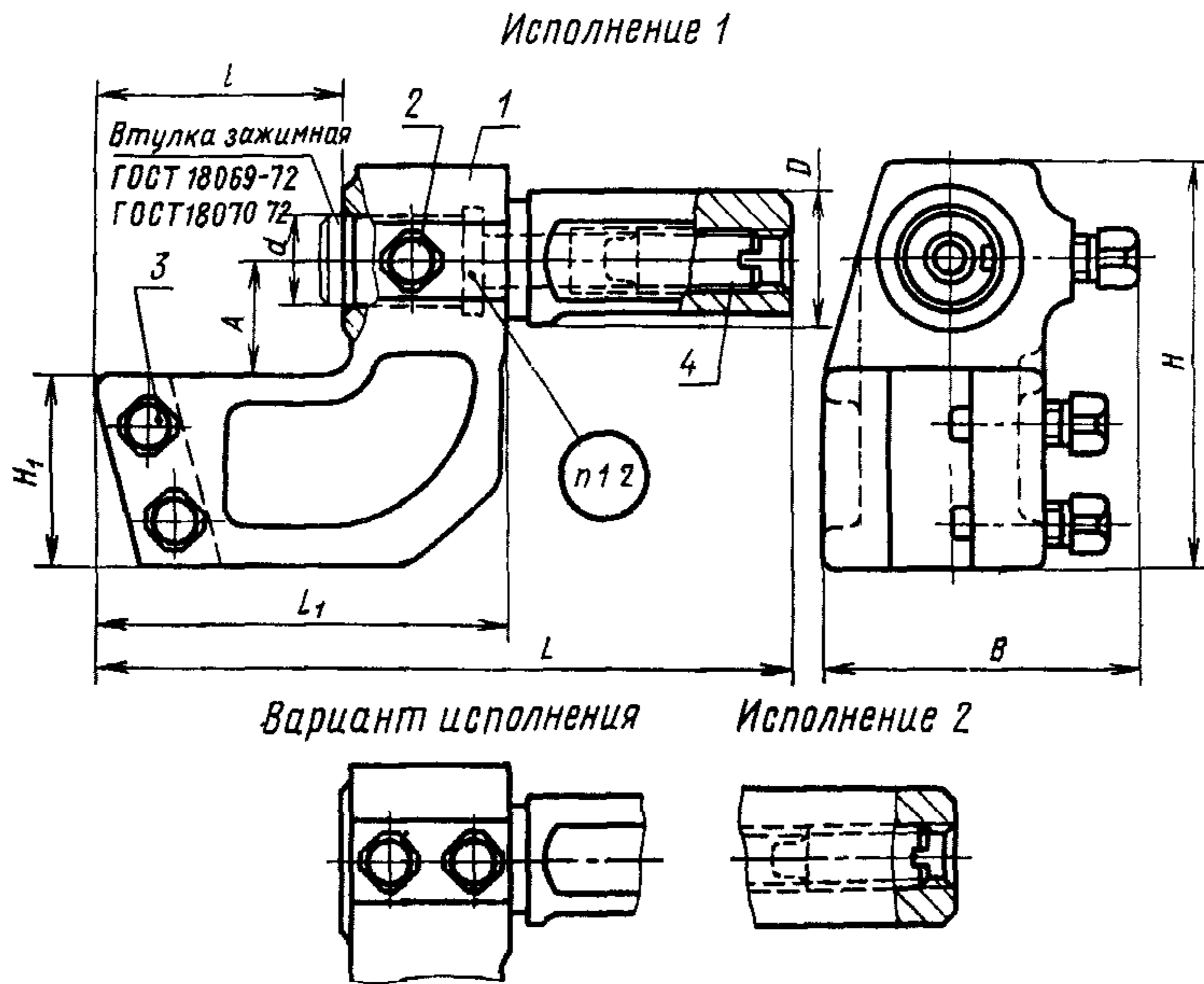
Несоблюдение стандарта преследуется по закону

Стандарт соответствует рекомендации СЭВ по стандартизации
РС 2308—69 и РС 2928—71.

1. КОНСТРУКЦИЯ И РАЗМЕРЫ ДЕРЖАВОК

1.1. Конструкция и размеры державок должны соответствовать
указанным на черт. 1 и в табл. 1.





Размеры для справок.

Черт. 1

Размеры

Обозначение державок	Применяемость	Исполнение	D	d	A	l	L	B	H	L ₁	H ₁	Сечение резца (B×H)
6555-0151		2	20	15	18	40	95	50	63	65	30	10×10
6555-0152	60					125	85					
6555-0153	80					155	105					
6555-0154	40					115	65					
6555-0155		1	25	18	25	60	135	56	80	85	40	12×12
6555-0156	80					155	105					
6555-0157	40					120	70					
6555-0158		2	32			60	140	72	105	90	50	16×16
6555-0159	50					135	85					
6555-0160		1	38*	25	30	80	165	78	115	115	60	20×20
6555-0161	50					135	85					
6555-0162	80					165	115					
6555-0163		2	40			65	170	91	135	107	60	20×20
6555-0164	1					107						
6555-0165		1	45*	45	35	75	200	91	135	137	60	20×20
6555-0166	125					250	187					
6555-0167	75					200	137					
6555-0168		2	32			125	250	78	115	187	50	16×16
6555-0169	75					200	137					
6555-0170		1	45*	45	35	125	250	91	135	187	60	20×20
6555-0171	60					200	120					
6555-0172	100					240	160					
6555-0173		2	32			75	215	91	135	135	60	20×20
6555-0174	100					240	160					
6555-0175		1	45*	45	35	60	200	91	135	120	60	20×20
6555-0176	75					215	135					
6555-0177	100					240	160					

Таблица 1

В мм

Масса, кг ≈	Дет. 1. Корпус. Кол. 1	Дет. 2.		Дет. 3. Винт ГОСТ 1482—75 Кол. 2	Дет. 4 Винт. Кол. 1
		Винт ГОСТ 1482—75	Кол.		
Обозначение					
0,682	6555-0151/001	M8×16.88.05	1	M8×20.88.05	M8×20.88.05
0,836	6555-0152/001				M8×25.88.05
0,981	6555-0153/001				M8×30.88.05
0,730	6555-0154/001				M10×30.88.05
0,855	6555-0155/001				M10×20.88.05
0,981	6555-0156/001				M10×30.88.05
1,200	6555-0157/001				M12×30.88.05
1,422	6555-0158/001				M12×20.88.05
2,180	6555-0159/001	M12×20.88.05	1	M12×30.88.05	M12×30.88.05
2,860	6555-0160/001				6555-0217/004
2,180	6555-0161/001				6555-0221/004
2,870	6555-0162/001				
3,033	6555-0163/001				
3,033	6555-0164/001				
2,927	6555-0165/001				
2,927	6555-0166/001				
4,217	6555-0167/001	M12×25.88.05	1	M16×35.88.05	
4,907	6555-0168/001				
4,217	6555-0169/001				
4,907	6555-0170/001				
4,180	6555-0171/001				
4,770	6555-0172/001				
6,470	6555-0173/001				
6,930	6555-0174/001				
5,932	6555-0175/001				
6,470	6555-0176/001				
6,926	6555-0177/001				

ГОСТ 1478—75

ГОСТ 18074—72

Размеры

Обозначение державок	Применяемость	Исполнение	D	d	A	l	L	B	H	L_1	H_1	Сечение резца ($H \times B$)		
6555-0178		1	45*	32	45	120	260	91	135	180	60	20×20		
6555-0179			50			75	215			135				
6555-0180				100	260	180								
6555-0181		2			85	245	99	145	165					
6555-0182			55	40	50	120			280	200				
6555-0183				85	245	165								
6555-0184					120	280		200						
6555-0185		1	63			100	305	104	165	180			75	25×20
6555-0186				50	60	125	330	109	175	205				
6555-0187			65	40	50	100	305	104	165	180				
6555-0188				50	60	125	330	109	175	205				

* Для оснащения станков, выпущенных до 1 января 1972 г.

Пример условного обозначения державки исполне
Державка 6555-0151

1.2. Маркировать: обозначение и товарный знак предприятия-

Продолжение табл. 1

В мм	Масса, кг ≈	Дет. 1. Корпус. Кол. 1	Дет. 2.		Дет. 3. Винт ГОСТ 1482—75 Кол. 2	Дет. 4. Винт Кол. 1	Обозначение
			Винт ГОСТ 1482—75	Кол.			
	7,426	6555-0178/001	M12×25.88.05	1			
	6,706	6555-0179/001					
	8,731	6555-0180/001	M16×25.88.05	2	M16×35.88.05	6555—0221/004	ГОСТ 18074—72
	8,781	6555-0181/001					
	9,491	6555-0182/001					
	8,781	6555-0183/001					
	9,514	6555-0184/001					
	12,734	6555-0185/001					
	14,238	6555-0186/001			M16×40.88.05	6555-0235/004	
	12,934	6555-0187/001			M16×35.88.05		
	14,432	6555-0188/001			M16×40.88.05		

ния 2 размерами $D=20$ мм, $A=18$ мм, $l=40$ мм:

ГОСТ 18075—72

изготовителя.

2. КОНСТРУКЦИЯ И РАЗМЕРЫ КОРПУСОВ (деталь 1)

2.1. Конструкция и размеры корпусов должны соответствовать указанным на черт. 2 и в табл. 2.

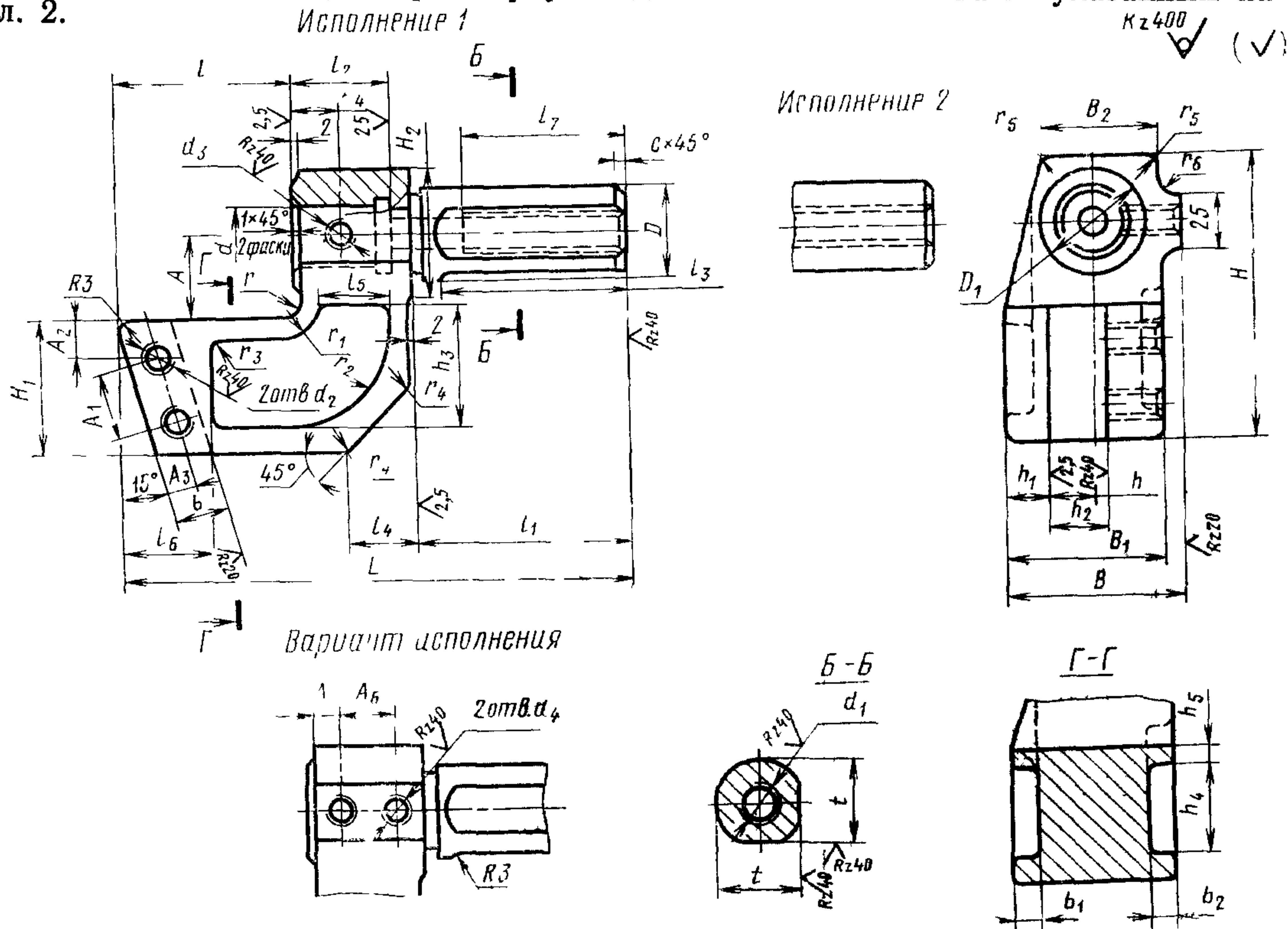


Таблица 2

Размеры в мм

Обозначение корпусов	Исполнение	D	d	A	l	L	B	B ₁	B ₂	H	A ₁	A ₂	A ₃	A ₄	A ₅	A ₆	D ₁	H ₁	H ₂	b	b ₁	b ₂	d ₁	d ₂	
6555-0151/001	2				40	95																			
6555-0152/001					60	125																			
6555-0153/001	1	20	15	18	80	155	40	35	25	63	15	8	7					22	30		12	6	4	M8	M8
6555-0154/001					40	115																			
6555-0155/001					60	135																			
6555-0156/001					80	155																			
6555-0157/001	2	25	18	25	40	120	45	40	30	80	20	10	8												
6555-0158/001					60	140																			
6555-0159/001	2	32			50	135																			
6555-0160/001					80	165																			
6555-0161/001	1				50	135																			
6555-0162/001					80	165																			
6555-0163/001	2	38	25	30						105								32	50		10			M12	
6555-0164/001	1																								
6555-0165/001	2				65	170	60	55	40		25	12	10						50		18		8		M12
6555-0166/001	1																								
6555-0167/001	2	40			75	200																			
6555-0168/001					125	250																			
6555-0169/001	1		32	35	75	200				115															M16
6555-0170/001					125	250																			

Размеры в мм

Обозначение корпусов	Исполнение	D	d	A	l	L	B	B ₁	B ₂	H	A ₁	A ₂	A ₃	A ₄	A ₅	A ₆	D ₁	H ₁	H ₂	b	b ₁	b ₂	d ₁	d ₂			
6555-0171/001	2	45	32	35	60	200	60	55	45	115	25	12	10					50	60	18					M12		
6555-0172/001					100	240																					
6555-0173/001					75	215																					
6555-0174/001					100	240																					
6555-0175/001	1	50	45	45	60	200	75	70	55	135	30	15	12	22,5	—	—	45	60	60	22	12	8			M16	M16	
6555-0176/001					75	215																					
6555-0177/001					100	240																					
6555-0178/001					120	260																					
6555-0179/001	2	55	40	50	75	215	80	85	75	60	165	40	17	—	16	32	50	70	75	80	22	12	8			M16	M16
6555-0180/001					100	260																					
6555-0181/001					85	245																					
6555-0182/001					120	280																					
6555-0183/001	1	63	50	60	85	245	90	80	65	175	40	17	—	16	32	50	70	75	80	22	12	8			M16	M16	
6555-0184/001					120	280																					
6555-0185/001					100	305																					
6555-0186/001					125	330																					
6555-0187/001	1	65	40	50	100	305	90	80	65	175	40	17	—	16	32	50	70	75	80	22	12	8			M16	M16	
6555-0188/001					125	330																					90

Размеры в мм

Обозначение корпусов	d_3	d_4	h	h_1	h_2	h_3	h_4	h_5	l_1	l_2	l_3	l_4	l_5	l_6	l_7	t	r	r_1	r_2	r_3	r_4	r_5	r_6	c	Масса, кг ≈																											
6555 0151/001	M8		10	10	14	28	20	4	30	21	—	15	16	25	30	—	3	7	24	3	4				0,648																											
6555-0152/001									40						40										0,801																											
6555-0153/001									—						—										0,944																											
6555-0154/001									—						—										0,693																											
6555-0155/001									—						19,0										0,818																											
6555-0156/001									45						—										0,944																											
6555-0157/001									50						22										20	45	24,0	11	32																		1,6	1,148				
6555-0158/001																																																24	20	1,370		
6555-0159/001									M10						—															8	50	22	—	20	16	25	30	—	6	14	46	6	6					2,080				
6555-0160/001																																																—	—	2,767		
6555 0161/001	—	—	2,080																																																	
6555-0162/001	48	—	2,777																																																	
6555-0163/001	32	—	—	—	—	—	—	6		14	46	6	6																																							2,937
6555-0164/001																																																				58
6555-0165/001	63	16	16	20	50	32	—	30		—	—	—	—	6		14	46	6	6																																	2,831
6555-0166/001																																																				55
6555 0167/001	M12							8		63	—	—	—	—		—	—	—	6	14	46	6	6																												4,080	
6555-0168/001																																																			—	—
6555-0169/001									50						—										4,080																											
6555-0170/001									55						—										4,770																											

Размеры в мм

Обозначение корпусов	d_3	d_4	h	h_1	h_2	h_3	h_4	h_5	l_1	l_2	l_3	l_4	l_5	l_6	l_7	t	r	r_1	r_2	r_3	r_4	r_5	r_6	c	Масса, кг ≈
6555-0171/001			16	16	20	50	32					30	32	35			6	14	46			6			4,020
6555-0172/001																									4,614
6555-0173/001																									6,222
6555-0174/001																									6,680
6555-0175/001	M12	—								50													6		5,686
6555-0176/001													42	40											6,222
6555-0177/001								8	80		72				75	43,5							6	2,0	6,680
6555-0178/001			20		26	70	42											18	60						7,180
6555-0179/001																48,5				6					6,460
6555-0180/001																									8,390
6555-0181/001				20								40					10				10				8,440
6555-0182/001													55												9,150
6555-0183/001																									8,440
6555-0184/001	—	M16								63	72			45		53,5							12		9,150
6555-0185/001																61,5									12,370
6555-0186/001																									13,860
6555-0187/001			25		32	80	50	10	125		115		50	115				20	70			10		3,0	12,570
6555-0188/001																63,5									14,054

Пример условного обозначения корпуса исполнения 2 размерами $D=20$ мм, $A=18$ мм, $l=40$ мм:

Корпус 6555-0151/001 ГОСТ 18075—72

2.2. Материал — сталь 45Л, группа отливки II по ГОСТ 977—75.

2.1, 2.2. (Измененная редакция, Изм. № 1).

2.3. Отливка — III класса по ГОСТ 2009—55.

2.4. Неуказанные литейные радиусы — 2 . . . 3 мм.

2.5. Резьба — по СТ СЭВ 182—75. Поле допуска резьбы — 7H по ГОСТ 16093—70.

(Измененная редакция, Изм. № 1).

2.6. Фаски под резьбу — по ГОСТ 10549—63.

2.7. Канавки для выхода шлифовального круга — по ГОСТ 8820—69.

Параметр шероховатости поверхностей канавок и фасок — $Rz=40$ мкм по ГОСТ 2789—73.

2.8. Остальные технические требования — по ГОСТ 17166—71.