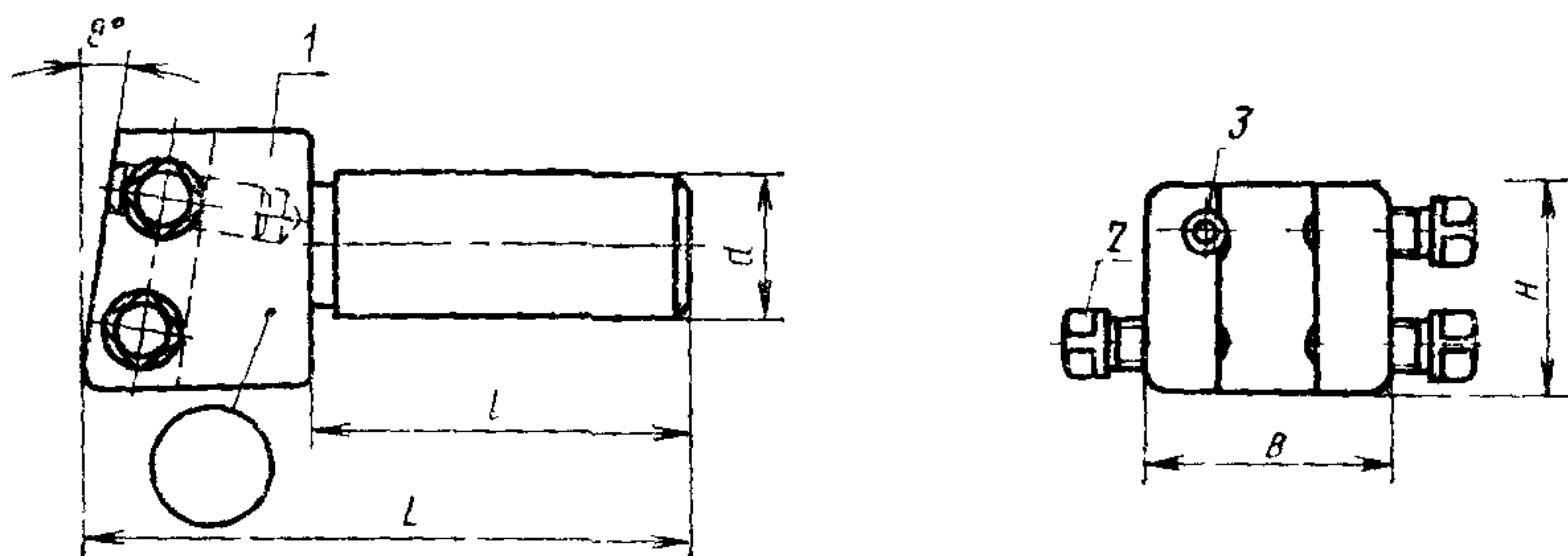


ГОСУДАРСТВЕННЫЙ СТАНДАРТ СОЮЗА ССР**ДЕРЖАВКИ СМЕННЫЕ ДЛЯ ТАНГЕНЦИАЛЬНЫХ
РЕЗЦОВ К ТОКАРНО-РЕВОЛЬВЕРНЫМ АВТОМАТАМ****ГОСТ
18072—72*****Конструкция и размеры**Changeable arbors for tangential cutters
for turret automatics.
Design and dimensionsВзамен
МН 1214—60Постановлением Государственного комитета стандартов Совета Министров СССР
от 28 июля 1972 г. № 1520 срок введения установленс 01.07 1973 г.

Несоблюдение стандарта преследуется по закону

Стандарт соответствует рекомендации СЭВ по стандартизации
РС 2306—69.**1. КОНСТРУКЦИЯ И РАЗМЕРЫ ДЕРЖАВОК**1.1. Конструкция и размеры державок должны соответствовать
указанным на черт. 1 и в табл. 1.

Размеры для справок.

Черт. 1

Издание официальное

Перепечатка воспрещена

* Переиздание июнь 1981 г. с Изменением № 1,
утвержденным в марте 1981 г. (ИУС № 5 1981 г.).

Размеры в мм

| Обозначение державок | Применяемость | d | L | B | H | l | Сечение резца ($H \times B$) | Масса, кг \approx |
|----------------------|---------------|-----|-----|-----|-----|------|--------------------------------|---------------------|
| 6504-0171 | | 15 | 50 | 52 | 26 | 30 | 8×8 | 0,15 |
| 6504-0172 | 60 | | 40 | | | 0,16 | | |
| 6504-0173 | 80 | | 60 | | | 0,19 | | |
| 6504-0174 | | 18 | 65 | 68 | 32 | 40 | 10×10 | 0,29 |
| 6504-0175 | 80 | | 60 | | | 0,28 | | |
| 6504-0176 | 100 | | 75 | | | 0,36 | | |
| 6504-0177 | 70 | | 40 | | | 0,38 | | |
| 6504-0178 | | 25 | 105 | 70 | 36 | 75 | 12×12 | 0,45 |
| 6504-0179 | 98 | | 60 | | | 1,12 | | |
| 6504-0180 | 128 | | 90 | | | 1,23 | | |
| 6504-0181 | | | 163 | | | 125 | | 1,37 |

Продолжение табл. 1

Размеры в мм

| Обозначение державок | Дет 1 Корпус. Кол 1 | Дет 2 Винт Кол. 3 | Дет 3. Штифт ГОСТ 3128—70 Кол 1 |
|----------------------|---------------------------|---|--|
| | Обозначение | | |
| 6504-0171 | 6504-0171/001 | M6×16.88.05 ГОСТ 1482—75 | 5m6×16 |
| 6504-0172 | 6504-0172/001 | | |
| 6504-0173 | 6504-0173/001 | | |
| 6504-0174 | 6504-0174/001 | M8×20 88 05 ГОСТ 1486—75 | 6m6×20 |
| 6504-0175 | 6504-0175/001 | | |
| 6504-0176 | 6504-0176/001 | | |
| 6504-0177 | 6504-0177/001 | | |
| 6504-0178 | 6504-0178/001 | M10×25 88.05 (2 шт.); M10×35 88.05 (1 шт.) ГОСТ 1486—75 | 8m6×25 |
| 6504-0179 | 6504-0179/001 | | |
| 6504-0180 | 6504-0180/001 | | |
| 6504-0181 | 6504-0181/001 | | |

Пример условного обозначения державки размерами $d = 15$ мм, $L = 50$ мм:

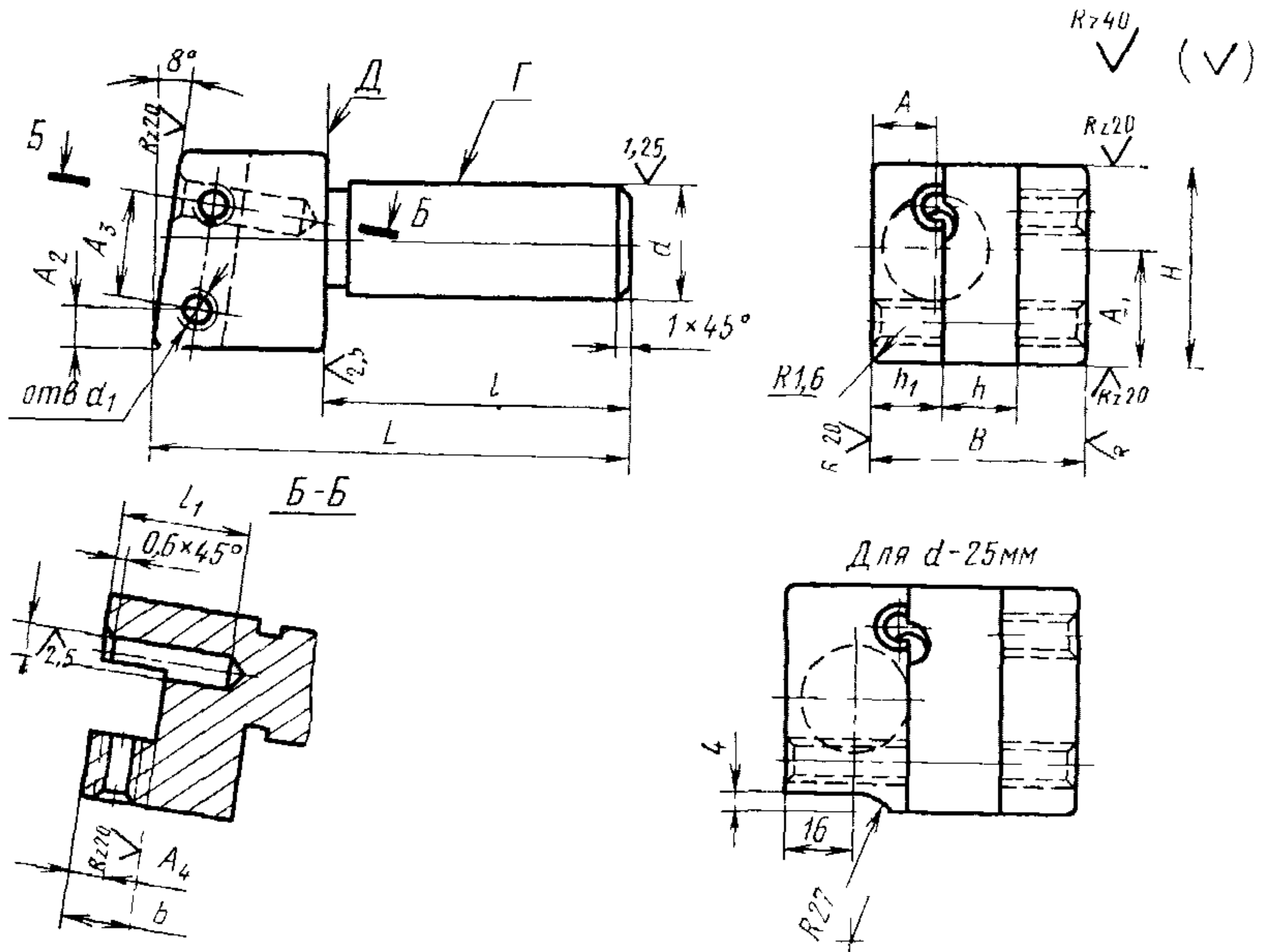
Державка 6504-0171 ГОСТ 18072—72

(Измененная редакция, Изм. № 1).

1.2. Маркировать: обозначение и товарный знак предприятия-изготовителя.

2. КОНСТРУКЦИЯ И РАЗМЕРЫ КОРПУСОВ (деталь 1)

2.1. Конструкция и размеры корпусов должны соответствовать указанным на черт. 2 и в табл. 2.



Черт. 2

Таблица 2

Размеры в мм

| Обозначение корпусов | d (пред откл по h_9) | L | B | H | l | A | A_1 | A_2 |
|----------------------|------------------------------|-----|-----|-----|-----|-----|-------|-------|
| 6504-0171/001 | 15 | 50 | 30 | 26 | 30 | 8 | 15 | 6 |
| 6504-0172/001 | | 60 | | | 40 | | | |
| 6504-0173/001 | | 80 | | | 60 | | | |
| 6504-0174/001 | 18 | 65 | 36 | 32 | 40 | 10 | 18 | 7 |
| 6504-0175/001 | | 80 | | | 60 | | | |
| 6504-0176/001 | | 100 | | | 75 | | | |
| 6504-0177/001 | 25 | 70 | 42 | 36 | 40 | 13 | 20 | 8 |
| 6504-0178/001 | | 105 | | | 75 | | | |
| 6504-0179/001 | | 98 | | | 60 | | | |
| 6504-0180/001 | 25 | 128 | 66 | 50 | 90 | 27 | 25 | 10 |
| 6504-0181/001 | | 163 | | | 125 | | | |

Размеры в мм

| Обозначения корпусов | A_3 | A_4 | b | d_1 | d_2 (пред. откл. по H_7) | h | h_1 | l_1 | Масса, кг ≈ |
|----------------------|-------|-------|-----|-------|---|-----|-------|-------|-------------------|
| 6504-0171/001 | 14 | 5 | 9 | M6 | 5 | 12 | 9 | 18 | 0,13 |
| 6504-0172/001 | | | | | | | | | 0,14 |
| 6504-0173/001 | | | | | | | | | 0,17 |
| 6504-0174/001 | 18 | 6 | 11 | M8 | 6 | 14 | 11 | 20 | 0,25 |
| 6504-0175/001 | | | | | | | | | 0,24 |
| 6504-0176/001 | | | | | | | | | 0,32 |
| 6504-0177/001 | | | | | | | | | 0,34 |
| 6504-0178/001 | 20 | 7 | 14 | | | 16 | 14 | 25 | 0,41 |
| 6504-0179/001 | | | | | | | | | 1,04 |
| 6504-0180/001 | 30 | 8 | 16 | M10 | 8 | 22 | 28 | 30 | 1,15 |
| 6504-0181/001 | | | | | | | | | 1,29 |

Пример условного обозначения корпуса размерами $d=15$ мм, $L=50$ мм:

Корпус 6504-0171/001 ГОСТ 18072—72

(Измененная редакция, Изм. № 1).

2.2. Материал — сталь марки 40Х по ГОСТ 4543—71; допускается сталь марки 45 по ГОСТ 1050—74.

2.3. Покрытие—Хим. Окс. прм, кроме поверхностей Г и Д (обозначение покрытия — по ГОСТ 9.073—77).

2.4. Резьба — по СТ СЭВ 182—75. Поле допуска резьбы — 7H по ГОСТ 16093—70.

(Измененная редакция, Изм. № 1).

2.5. Фаски под резьбу — по ГОСТ 10549—63.

2.6. Канавка для выхода шлифовального круга — по ГОСТ 8820—69.

2.7. Остальные технические требования — по ГОСТ 17166—71.