

**ДЕРЖАВКИ С ДВУМЯ КРЕПЕЖНЫМИ  
ОТВЕРСТИЯМИ**

**КОНСТРУКЦИЯ И РАЗМЕРЫ**

Издание официальное

БЗ 12—2004



Москва  
Стандартинформ  
2006

М Е Ж Г О С У Д А Р С Т В Е Н Н Ы Й С Т А Н Д А Р Т

ДЕРЖАВКИ С ДВУМЯ КРЕПЕЖНЫМИ ОТВЕРСТИЯМИ

ГОСТ  
16648—80

Конструкция и размеры

Взамен  
ГОСТ 16648—71

Holder with two mounting holes.  
Construction and dimensions

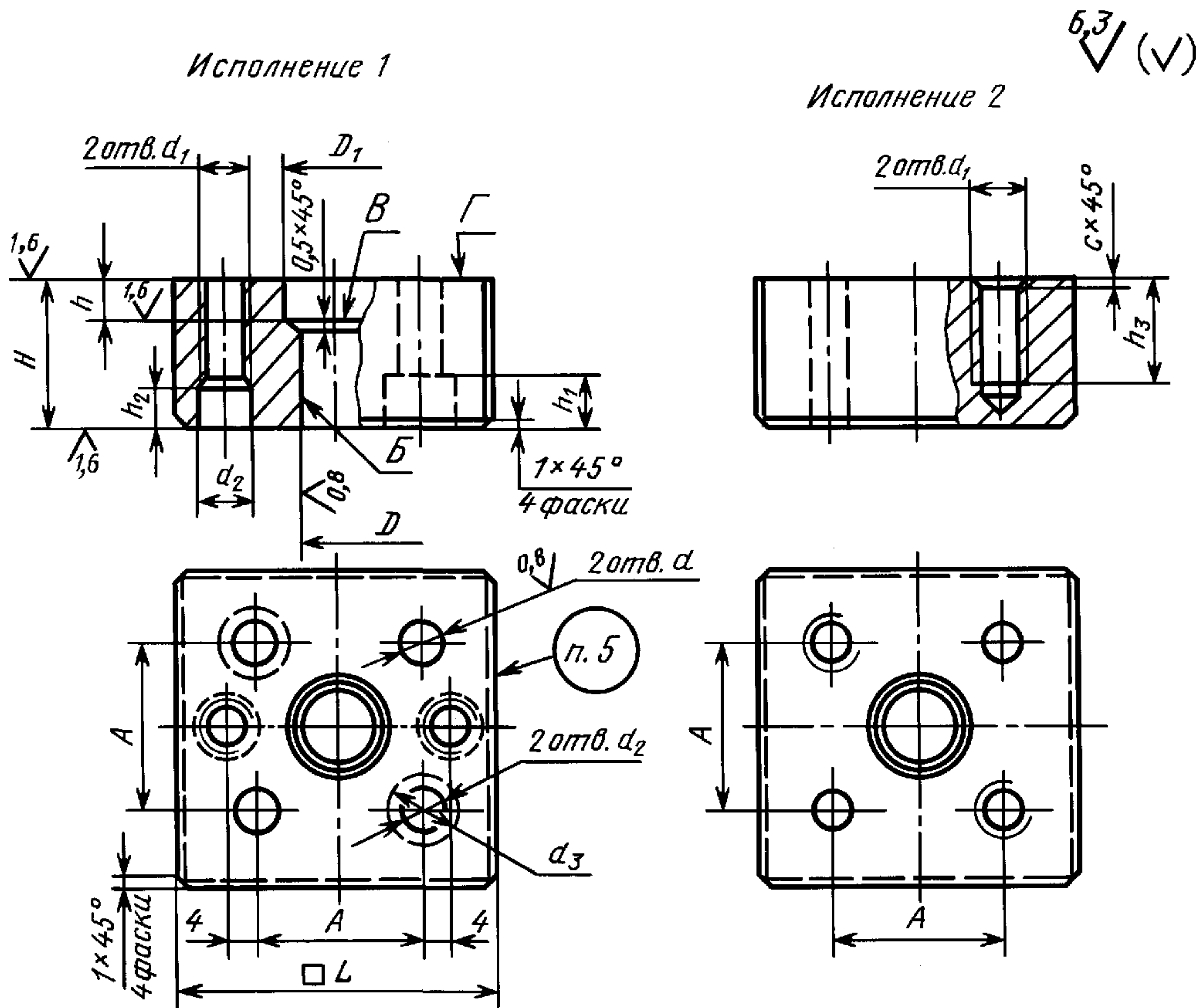
и  
ГОСТ 16649—71

МКС 25.120.10  
ОКП 39 9800

Постановлением Государственного комитета СССР по стандартам от 04.03.80 № 1010 дата введения установлена 01.01.81

Ограничение срока действия снято Постановлением Госстандарта СССР от 26.06.85 № 1967

1. Конструкция и размеры державок с двумя крепежными отверстиями должны соответствовать указанным на чертеже и в таблице:



Издание официальное

Перепечатка воспрещена



Издание (февраль 2006 г.) с Изменением № 1, утвержденным в июне 1985 г. (ИУС 10—85).

© Издательство стандартов, 1980

© Стандартиформ, 2006

## Размеры в мм

Обозначение державки	Применяемость	Исполнение	D H7	D <sub>1</sub>	H	L	A	d* H7	d <sub>1</sub>	d <sub>2</sub>	d <sub>3</sub>	h -0,1	h <sub>1</sub>	h <sub>2</sub>	h <sub>3</sub>	c	Масса, кг, не более
1037-5001		1	3,2	7	10	40	22		M6	6,6	11	4	6	—	—	—	0,101
1037-5002		2			—					—	—		1,0	0,112			
1037-5003		1			6,6					11	6		6	—	—	0,140	
1037-5004		2			—					—	—		—	1,0	0,158		
1037-5005		1			6,6					11	6		6	—	—	0,163	
1037-5006		2			—					—	—		—	1,0	0,179		
1037-5007		1			6,6					11	6		8	—	—	0,188	
1037-5008		2			—					—	—		—	14	1,0	0,202	
1037-5009		1			6,6					11	6		12	—	—	0,224	
1037-5011		2			—					—	—		—	14	1,0	0,247	
1037-5012		1			6,6					11	6		16	—	—	0,254	
1037-5013		2			—					—	—		—	14	1,0	0,282	
1037-5014		1			5,0					9	10		45	24	8	M6	6,6
1037-5015		2	—	—		—	—	1,0	0,144								
1037-5016		1	6,6	11		6	6	—	—		0,189						
1037-5017		2	—	—		—	—	1,0	0,203								
1037-5018		1	9,0	14		9	6	—	—		0,216						
1037-5019		2	—	—		—	—	1,6	0,225								
1037-5021		1	9,0	14		9	6	—	—		0,243						
1037-5022		2	—	—		—	—	1,6	0,253								
1037-5023		1	9,0	14		9	10	—	—		0,300						
1037-5024		2	—	—		—	—	16	1,6		0,310						
1037-5025		1	9,0	14		9	12	—	—		0,338						
1037-5026		2	—	—		—	—	16	1,6		0,352						
1037-5027		1	9,0	14		9	16	—	—		0,384						
1037-5028		2	—	—	—	—	16	1,6	0,394								
1037-5029		1	9,0	14	9	20	—	—	0,433								
1037-5031		2	—	—	—	—	16	1,6	0,451								
1037-5032		1	6,3	11	10	45	24	8	M6	6,6	11	4	6	—	—	—	0,132
1037-5033		2			—					—	—		—	1,0	0,143		
1037-5034		1			6,6					11	6		6	—	—	0,185	
1037-5033		2			—					—	—		—	1,0	0,201		
1037-5036		1			9,0					14	9		6	—	—	0,190	
1037-5037		2			—					—	—		—	1,6	0,223		
1037-5038		1			9,0				14	9	6	—	—	0,227			
1037-5039		2			—				—	—	—	1,6	0,251				
1037-5041		1			9,0				14	9	10	—	—	0,265			
1037-5042		2			—				—	—	—	16	1,6	0,308			
1037-5043		1			9,0				14	9	12	—	—	0,306			
1037-5044		2			—				—	—	—	16	1,6	0,349			
1037-5045		1			9,0				14	9	16	—	—	0,347			
1037-5046		2	—	—	—	—	16	1,6	0,391								
1037-5047		1	9,0	14	9	20	—	—	0,400								
1037-5048		2	—	—	—	—	16	1,6	0,447								

Размеры в мм

Обозначение державки	Применяемость	Исполнение	D H7	D <sub>1</sub>	H	L	A	d* H7	d <sub>1</sub>	d <sub>2</sub>	d <sub>3</sub>	h -0,1	h <sub>1</sub>	h <sub>2</sub>	h <sub>3</sub>	c	Масса, кг, не более
1037-5049		1	8,0	13	10	45	24	8	M6	6,6	11	4	6	—	—	—	0,130
1037-5051		2			—					—	—		1,0	0,141			
1037-5052		1			14					6,6	11		6	6	—	—	0,179
1037-5053		2			—					—	—		1,0	0,199			
1037-5054		1			16					9,0	14		9	6	—	—	0,195
1037-5055		2			—					—	—		1,6	0,220			
1037-5056		1			18				9,0	14	6	9	6	—	—	0,214	
1037-5057		2			—				—	—		1,6	0,253				
1037-5058		1			22				9,0	14		9	10	—	—	0,260	
1037-5059		2			—				—	16		1,6	0,303				
1037-5061		1			25				9,0	14		9	12	—	—	0,302	
1037-5062		2			—				—	16		1,6	0,344				
1037-5063		1			28				9,0	14	9	16	—	—	0,344		
1037-5064		2			—				—	16	1,6	0,386					
1037-5065		1			32				9,0	14	8	9	20	—	—	0,390	
1037-5066		2			—				—	16		1,6	0,441				
1037-5067		1			36				9,0	14		9	25	—	—	0,431	
1037-5068		2			—				—	16		1,6	0,497				
1037-5069		1	10	15	10	56	32	M6	6,6	11		4	6	—	—	—	0,126
1037-5071		2			—				—	—			1,0	0,137			
1037-5072		1			14				6,6	11	6		6	—	—	0,169	
1037-5073		2			—				—	—	1,0		0,195				
1037-5074		1			16				9,0	14	9		6	—	—	0,187	
1037-5075		2			—				—	—	1,6		0,216				
1037-5076		1			18			9,0	14	6	9	6	—	—	0,204		
1037-5077		2			—			—	—		1,6	0,243					
1037-5078		1			22			9,0	14		9	10	—	—	0,245		
1037-5079		2			—			—	16		1,6	0,297					
1037-5081		1			25			9,0	14		9	12	—	—	0,292		
1037-5082		2			—			—	16		1,6	0,339					
1037-5083		1			28			9,0	14	9	16	—	—	0,322			
1037-5084		2			—			—	16	1,6	0,379						
1037-5085		1			32			9,0	14	8	9	20	—	—	0,372		
1037-5086		2			—			—	16		1,6	0,433					
1037-5087		1			36			9,0	14		9	25	—	—	0,415		
1037-5088		2			—			—	16		1,6	0,488					
1037-5089		1	12	17	10	56	32	M6	6,6		11	4	6	—	—	—	0,210
1037-5091		2			—			—	—		1,0		0,222				
1037-5092		1			14			9,0	14	9	6		—	—	0,278		
1037-5093		2			—			—	—	1,6	0,307						
1037-5094		1			16			9,0	14	9	6		—	—	0,320		
1037-5095		2			—			—	—	1,6	0,351						

Продолжение

Размеры в мм

Обозначение державки	Применяемость	Исполнение	D H7	D <sub>1</sub>	H	L	A	d* H7	d <sub>1</sub>	d <sub>2</sub>	d <sub>3</sub>	h -0,1	h <sub>1</sub>	h <sub>2</sub>	h <sub>3</sub>	c	Масса, кг, не более						
1037-5096		1	12	17	18	56	32	10	M10	11,0	17	6	11	6	—	—	0,328						
1037-5097		2			—					—	—		—	—	—	—	—	—	—	—	—	1,6	0,377
1037-5098		1			11,0					17	—		—	—	—	—	—	—	—	—	—	—	0,351
1037-5099		2			—					—	—		—	—	—	—	—	—	—	—	—	1,6	0,412
1037-5101		1			11,0					17	—		—	—	—	—	—	—	—	—	—	—	0,460
1037-5102		2			—					—	—		—	—	—	—	—	—	—	—	—	20	1,6
1037-5103		1			11,0					17	—	—	—	—	—	—	—	—	—	—	—	—	0,518
1037-5104		2			—					—	—	—	—	—	—	—	—	—	—	—	20	1,6	0,590
1037-5105		1			11,0					17	—	—	—	—	—	—	—	—	—	—	—	—	0,594
1037-5106		2			—					—	—	—	—	—	—	—	—	—	—	—	20	1,6	0,673
1037-5107		1			11,0					17	—	—	—	—	—	—	—	—	—	—	—	—	0,672
1037-5108		2			—					—	—	—	—	—	—	—	—	—	—	—	20	1,6	0,758
1037-5109		1	14	19	10	56	32	8	M6	6,6	11	4	6	—	—	—	0,206						
1037-5111		2			—					—	—		—	—	—	—	—	—	—	—	—	1,0	0,218
1037-5112		1			9,0				14	—	—		—	—	—	—	—	—	—	—	—	—	0,275
1037-5113		2			—				—	—	—		—	—	—	—	—	—	—	—	—	1,6	0,302
1037-5114		1			9,0				14	—	—		—	—	—	—	—	—	—	—	—	—	0,322
1037-5115		2			—				—	—	—		—	—	—	—	—	—	—	—	—	1,6	0,345
1037-5116		1			11,0			17	—	—	—	—	—	—	—	—	—	—	—	—	0,317		
1037-5117		2			—			—	—	—	—	—	—	—	—	—	—	—	—	1,6	0,371		
1037-5118		1			11,0			17	—	—	—	—	—	—	—	—	—	—	—	—	0,334		
1037-5119		2			—			—	—	—	—	—	—	—	—	—	—	—	—	1,6	0,405		
1037-5121		1			11,0			17	—	—	—	—	—	—	—	—	—	—	—	—	0,452		
1037-5122		2			—			—	—	—	—	—	—	—	—	—	—	—	—	20	1,6	0,518	
1037-5123		1	11,0	17	—	—	—	—	—	—	—	—	—	—	—	—	0,474						
1037-5124		2	—	—	—	—	—	—	—	—	—	—	—	—	—	20	1,6	0,591					
1037-5125		1	11,0	17	—	—	—	—	—	—	—	—	—	—	—	—	0,582						
1037-5126		2	—	—	—	—	—	—	—	—	—	—	—	—	—	20	1,6	0,671					
1037-5127		1	11,0	17	—	—	—	—	—	—	—	—	—	—	—	—	0,659						
1037-5128		2	—	—	—	—	—	—	—	—	—	—	—	—	—	20	1,6	0,745					
1037-5129		1	16	21	10	56	32	8	M6	6,6	11	4	6	—	—	—	0,202						
1037-5131		2			—					—	—		—	—	—	—	—	—	—	—	—	1,0	0,214
1037-5132		1			9,0				14	—	—		—	—	—	—	—	—	—	—	—	—	0,270
1037-5133		2			—				—	—	—		—	—	—	—	—	—	—	—	—	1,6	0,296
1037-5134		1			9,0				14	—	—		—	—	—	—	—	—	—	—	—	—	0,312
1037-5135		2			—				—	—	—		—	—	—	—	—	—	—	—	—	1,6	0,339
1037-5136		1	11,0	17	—	—	—	—	—	—	—	—	—	—	—	—	0,294						
1037-5137		2	—	—	—	—	—	—	—	—	—	—	—	—	—	1,6	0,364						
1037-5138		1	11,0	17	—	—	—	—	—	—	—	—	—	—	—	—	0,335						
1037-5139		2	—	—	—	—	—	—	—	—	—	—	—	—	—	1,6	0,396						
1037-5141		1	11,0	17	—	—	—	—	—	—	—	—	—	—	—	—	0,442						
1037-5142		2	—	—	—	—	—	—	—	—	—	—	—	—	—	20	1,6	0,508					



Размеры в мм

Обозначение державки	Применяемость	Исполнение	D H7	D <sub>1</sub>	H	L	A	d* H7	d <sub>1</sub>	d <sub>2</sub>	d <sub>3</sub>	h -0,1	h <sub>1</sub>	h <sub>2</sub>	h <sub>3</sub>	c	Масса, кг, не более							
1037-5143		1	16	21	28	56	32	10	M10	11,0	17	6	11	14	—	—	0,498							
1037-5144		2			—					—	—		—	—	—	—	—	20	1,6	0,570				
1037-5145		1			—					—	—	—	—	—	—	—	—	—	—	—	—	0,569		
1037-5146		2			—					—	—	—	—	—	—	—	—	—	—	—	—	0,648		
1037-5147		1			—					—	—	—	—	—	—	—	—	—	—	—	—	0,601		
1037-5148		2			—					—	—	—	—	—	—	—	—	—	—	—	—	0,731		
1037-5149		1	18	23	10	63	38	8	M6	6,6	11	4	6	—	—	—	0,263							
1037-5151		2			—				—	—	—		—	—	—	—	—	—	—	—	—	1,0	0,275	
1037-5152		1			—				—	—	—		—	—	—	—	—	—	—	—	—	—	0,351	
1037-5153		2			—				—	—	—		—	—	—	—	—	—	—	—	—	—	1,6	0,383
1037-5154		1			—				—	—	—		—	—	—	—	—	—	—	—	—	—	0,405	
1037-5155		2			—				—	—	—		—	—	—	—	—	—	—	—	—	—	1,6	0,437
1037-5156		1			—			—	—	—	—	—	—	—	—	—	—	—	—	—	0,419			
1037-5157		2			—			—	—	—	—	—	—	—	—	—	—	—	—	—	1,6	0,473		
1037-5158		1			—			—	—	—	—	—	—	—	—	—	—	—	—	—	0,518			
1037-5159		2			—			—	—	—	—	—	—	—	—	—	—	—	—	—	1,6	0,580		
1037-5161		1			—			—	—	—	—	—	—	—	—	—	—	—	—	—	0,593			
1037-5162		2			—			—	—	—	—	—	—	—	—	—	—	—	—	—	1,6	0,680		
1037-5163		1			—			—	—	—	—	—	—	—	—	—	—	—	—	—	0,668			
1037-5164		2			—			—	—	—	—	—	—	—	—	—	—	—	—	—	1,6	0,740		
1037-5165		1			—			—	—	—	—	—	—	—	—	—	—	—	—	—	0,765			
1037-5166		2			—			—	—	—	—	—	—	—	—	—	—	—	—	—	1,6	0,844		
1037-5167		1			—			—	—	—	—	—	—	—	—	—	—	—	—	—	0,864			
1037-5168		2			—			—	—	—	—	—	—	—	—	—	—	—	—	—	1,6	0,950		
1037-5169		1	20	25	10	63	38	8	M6	6,6	11	4	6	—	—	—	0,258							
1037-5171		2			—				—	—	—		—	—	—	—	—	—	—	—	—	—	1,0	0,270
1037-5172		1			—				—	—	—		—	—	—	—	—	—	—	—	—	—	0,347	
1037-5173		2			—				—	—	—		—	—	—	—	—	—	—	—	—	—	1,6	0,376
1037-5174		1			—				—	—	—		—	—	—	—	—	—	—	—	—	—	0,393	
1037-5175		2			—				—	—	—		—	—	—	—	—	—	—	—	—	—	1,6	0,429
1037-5176		1			—			—	—	—	—	—	—	—	—	—	—	—	—	—	0,398			
1037-5177		2			—			—	—	—	—	—	—	—	—	—	—	—	—	—	1,6	0,464		
1037-5178		1			—			—	—	—	—	—	—	—	—	—	—	—	—	—	0,479			
1037-5179		2			—			—	—	—	—	—	—	—	—	—	—	—	—	—	1,6	0,569		
1037-5181		1			—			—	—	—	—	—	—	—	—	—	—	—	—	—	0,581			
1037-5182		2			—			—	—	—	—	—	—	—	—	—	—	—	—	—	1,6	0,647		
1037-5183		1			—			—	—	—	—	—	—	—	—	—	—	—	—	—	0,655			
1037-5184		2			—			—	—	—	—	—	—	—	—	—	—	—	—	—	1,6	0,726		
1037-5185		1			—			—	—	—	—	—	—	—	—	—	—	—	—	—	0,749			
1037-5186		2			—			—	—	—	—	—	—	—	—	—	—	—	—	—	1,6	0,828		
1037-5187		1			—			—	—	—	—	—	—	—	—	—	—	—	—	—	0,866			
1037-5188		2			—			—	—	—	—	—	—	—	—	—	—	—	—	—	1,6	0,932		

## Размеры в мм

Обозначение державки	Применяемость	Исполнение	$D_{H7}$	$D_1$	$H$	$L$	$A$	$d_{H7}^*$	$d_1$	$d_2$	$d_3$	$h_{-0,1}$	$h_1$	$h_2$	$h_3$	$c$	Масса, кг, не более
1037-5189		1	22	27	10	71	44	8	M6	6,6	11	4	6	—	—	—	0,337
1037-5191		2			—				—	—	1,0		0,342				
1037-5192		1			14				M8	9,0	14		9	—	—	—	0,456
1037-5193		2			—					—	—		1,6	0,465			
1037-5194		1			16			9,0	14	9	6	—	—	—	0,524		
1037-5195		2			—			—	—	1,6	0,531						
1037-5196		1			18			M10	11,0	17	6	11	6	—	—	0,526	
1037-5197		2			—				—	—		1,6	0,586				
1037-5198		1			22				11,0	17		11	6	—	—	—	0,680
1037-5199		2			—				—	—		1,6	0,718				
1037-5201		1			25			11,0	17	11	6	—	—	—	0,777		
1037-5202		2			—			—	—	1,6	0,816						
1037-5203		1			28			M12	14,0	19	8	15	10	—	—	0,813	
1037-5204		2			—				—	—		1,6	0,916				
1037-5205		1			32				14,0	19		15	15	—	—	—	0,933
1037-5206		2			—				—	—		1,6	1,045				
1037-5207		1	36	14,0	19	15	20	—	—	—	1,062						
1037-5208		2	—	—	—	1,6	0,162										
1037-5209		1	25	31	10	71	44	8	M6	6,6	11	4	6	—	—	—	0,324
1037-5211		2			—				—	—	1,0		0,327				
1037-5212		1			14				M8	9,0	14		9	—	—	—	0,441
1037-5213		2			—					—	—		1,6	0,450			
1037-5214		1			16			9,0	14	9	6	—	—	—	0,507		
1037-5215		2			—			—	—	1,6	0,515						
1037-5216		1			18			M10	11,0	17	6	11	6	—	—	0,533	
1037-5217		2			—				—	—		1,6	0,566				
1037-5218		1			22				11,0	17		11	6	—	—	—	0,657
1037-5219		2			—				—	—		1,6	0,695				
1037-5221		1			25			11,0	17	11	6	—	—	—	0,752		
1037-5222		2			—			—	—	1,6	0,791						
1037-5223		1			28			M12	14,0	19	8	15	10	—	—	0,785	
1037-5224		2			—				—	—		1,6	0,888				
1037-5225		1			32				14,0	19		15	15	—	—	—	0,912
1037-5226		2			—				—	—		1,6	1,013				
1037-5227		1	36	14,0	19	15	20	—	—	—	1,054						
1037-5228		2	—	—	—	1,6	1,127										

\* Обработать совместно со спариваемой деталью.

Пример условного обозначения державки размерами  $D = 3,2$  и  $H = 10$  мм, исполнения 1:

*Державка 1037-5001 ГОСТ 16648—80*

**(Измененная редакция, Изм. № 1).**

2. Допуск перпендикулярности оси отверстия  $B$  относительно поверхности  $\Gamma$  — не более 0,01 мм.
3. Допуск параллельности поверхности  $B$  относительно поверхности  $\Gamma$  — не более 0,01 мм.
4. Технические условия — ГОСТ 16675—80.
5. Маркировать: условное обозначение и товарный знак предприятия-изготовителя.

Редактор *В.Н. Копысов*  
Технический редактор *Л.А. Гусева*  
Корректор *М.С. Кабацова*  
Компьютерная верстка *В.И. Грищенко*

Подписано в печать 21.03.2006. Формат 60×84<sup>1</sup>/8. Бумага офсетная. Гарнитура Таймс. Печать офсетная. Усл. печ. л. 0,93.  
Уч.-изд. л. 0,80. Тираж 54 экз. Зак. 188. С 2618.

---

ФГУП «Стандартинформ», 123995 Москва, Гранатный пер., 4.  
[www.gostinfo.ru](http://www.gostinfo.ru) [info@gostinfo.ru](mailto:info@gostinfo.ru)

Набрано во ФГУП «Стандартинформ» на ПЭВМ.  
Отпечатано в филиале ФГУП «Стандартинформ» — тип. «Московский печатник», 105062 Москва, Лялин пер., 6