

ГОСУДАРСТВЕННЫЙ СТАНДАРТ СОЮЗА ССР

**БЛОКИ КАЛИБРОВОЧНЫХ ШТАМПОВ С ОСЕВЫМ
РАСПОЛОЖЕНИЕМ НАПРАВЛЯЮЩИХ КОЛОНОК**

Конструкция и размеры

Die blocks of sizing dies with central
location of guide posts
Construction and dimensions

**ГОСТ
16378-70**

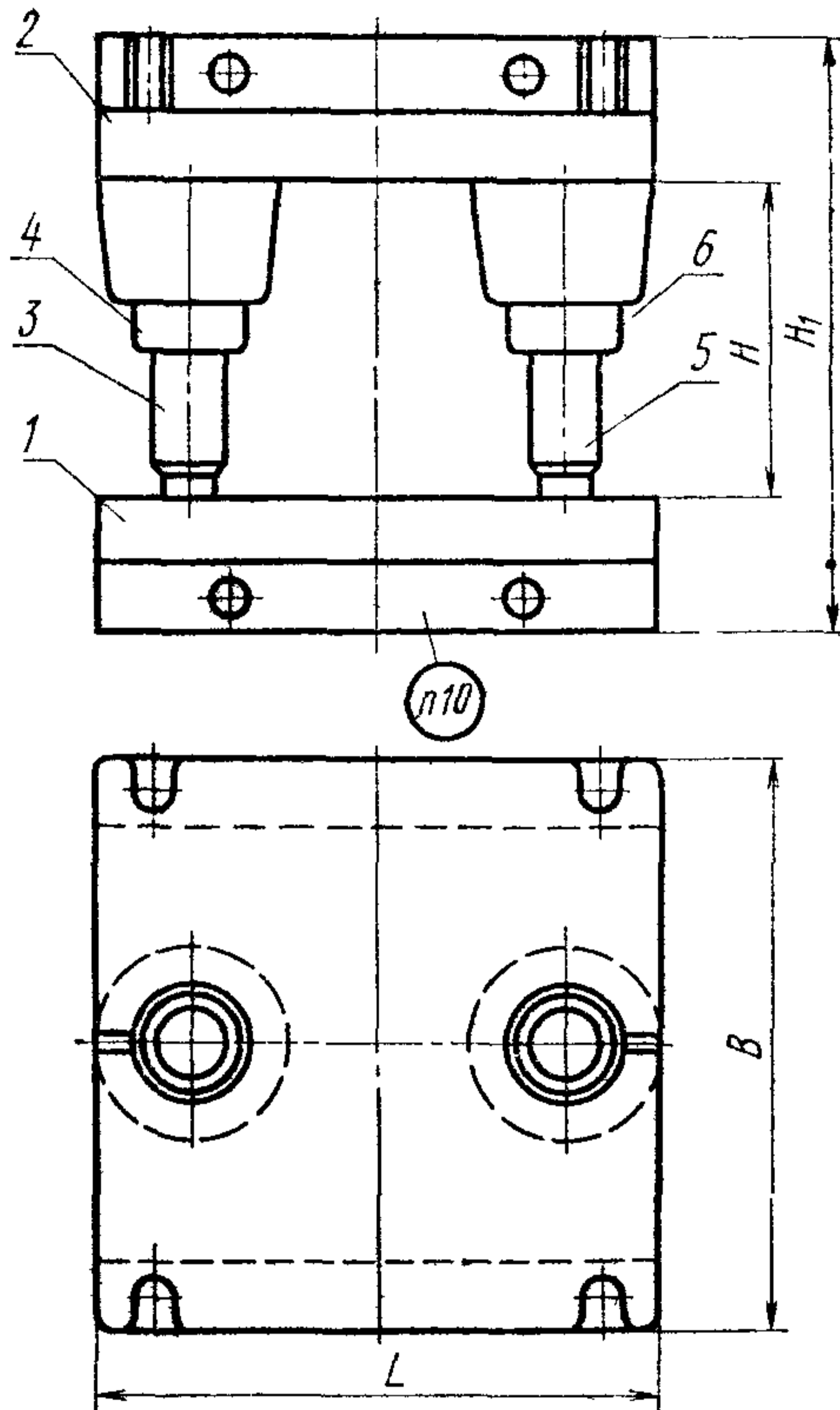
ОКП 39 6323

Дата введения

01.01.72

Несоблюдение стандарта преследуется по закону

1. Настоящий стандарт распространяется на блоки штампов с осевым расположением направляющих колонок, предназначенных для калибровки на чеканочных прессах по ГОСТ 5384—84.
2. Конструкция и размеры блоков должны соответствовать указанным на черт. 1 и в табл. 1 и 2.



Черт. 1

Таблица 1

Размеры в мм

Обозначения блоков	При- меняе- мость	Усилие пресса, кН (тс)	$L=B$	H		H_1		Масса, кг, не более
				наим.	наиб.	наим.	наиб.	
				при нижнем положении ползуна пресса				
1003-0421		6300 (630)	400			365	380	266,0
1003-0422		10000 (1000)	500	165	180	415	430	452,0
1003-0423		16000 (1600)	630	210	230	490	510	802,5

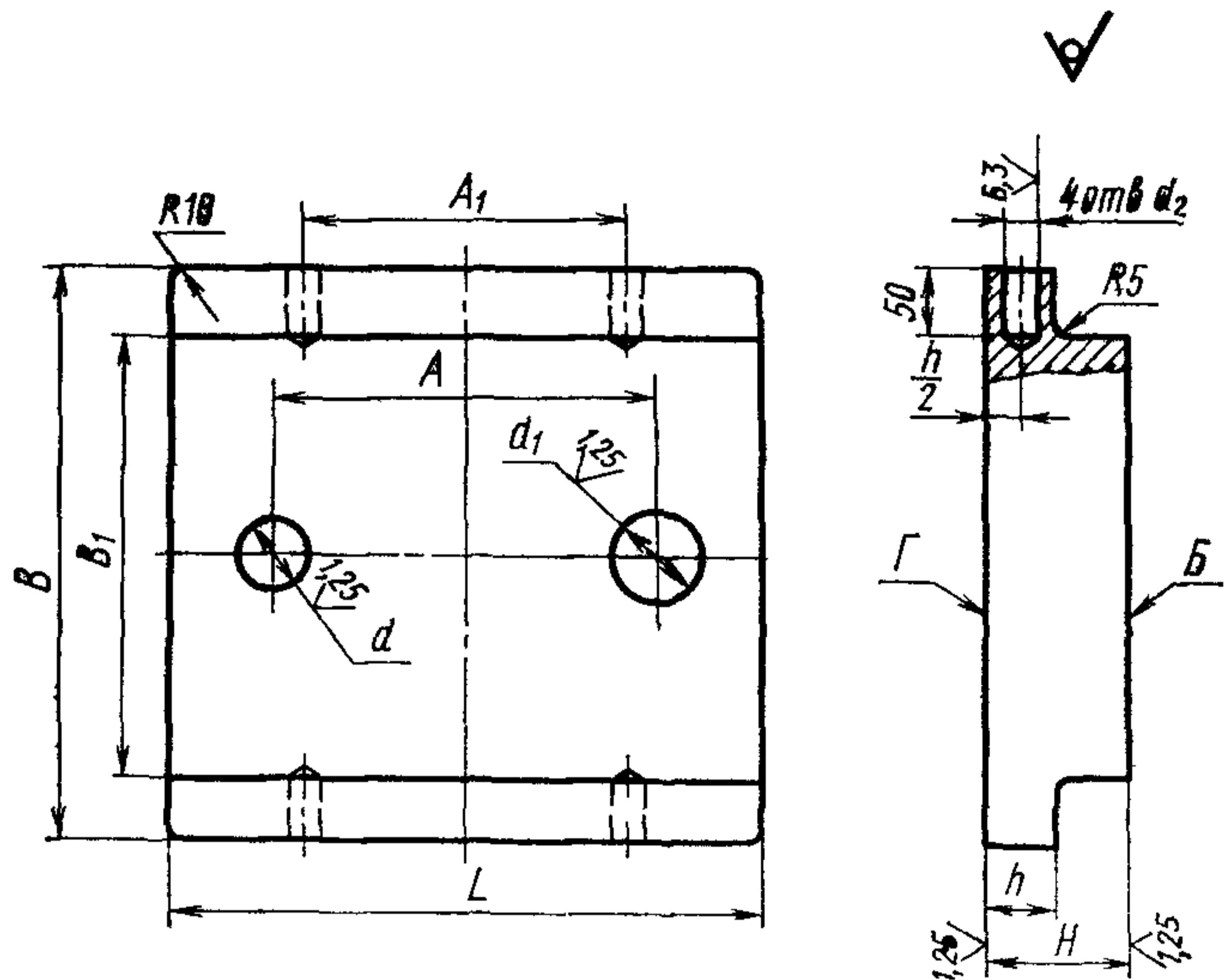
Таблица 2

						Количество					
Обозначения блоков						Обозначения деталей					
Дет 1 Плита нижняя		Дет 2 Плита верхняя		Дет 3 Колонка ГОСТ 13119—81		Дет 4 Втулка ГОСТ 13121—83		Дет 5 Колонка ГОСТ 13119—81		Дет 6 Втулка ГОСТ 13121—83	
1		1		1		1		1		1	
1003-0421		1003-0421/001		1003-0421/002		1030-5626 20-6		1032-3163-20 6		1030-5662-20-6	
1003-0422		1003-0422/001		1003-0422/002		1030-5726-20 6		1032-3218-20 6		1030-5764-20-6	
1003 0423		1003-0423/001		1003 0423/002		1030-5726-20 6		1032-3218-20 6		1032-3337-20-6	

Пример условного обозначения блока $L=400$ мм, с плитами из стали марки 45Л по ГОСТ 977—75:

Блок 1003-0421—45Л ГОСТ 16378—70

3. Конструкция и размеры нижних плит должны соответствовать указанным на черт. 2 и в табл. 3.



Черт. 2

Таблица 3

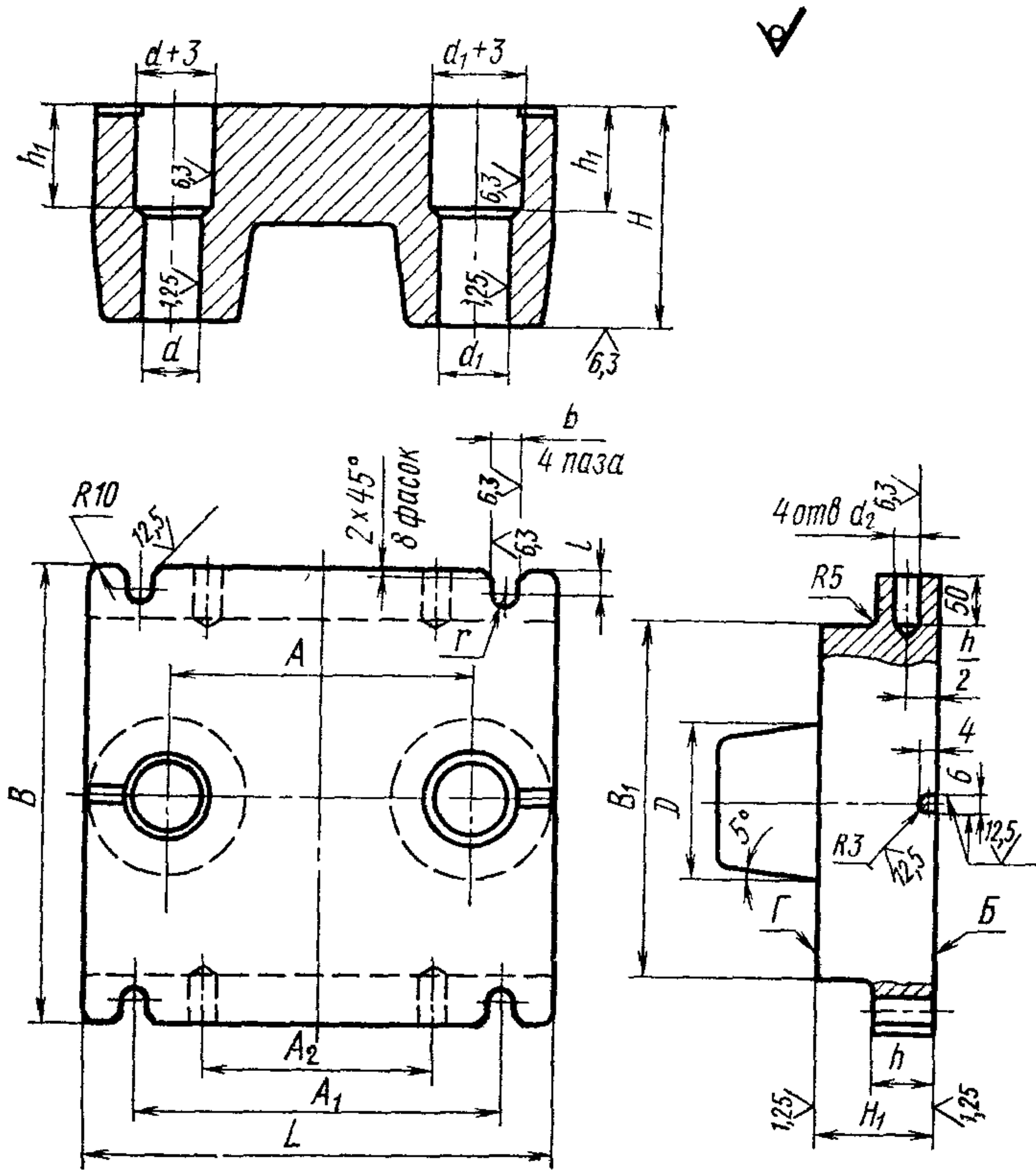
Размеры в мм

Обозначения нижних плит	$L=B$	B_1	H	Непараллельность поверхности Б относительно поверхности Г		d	d_1	A	A_1	d_2	h	Масса, кг, не более
				на длине L	на ширине B_1							
1003-0421/001	400	300	100	0,040	0,025	50	56	260	200	22	50	118,0
1003-0422/001	500	380	125					360	250	25	60	208,0
1003-0423/001	630	500	140					440	500			376,0

Пример условного обозначения нижней плиты $L=400$ мм, из стали марки 45Л по ГОСТ 977—75:

Плита 1003-0421/001 45Л ГОСТ 16378—70

4. Конструкция и размеры верхних плит должны соответствовать указанным на черт. 3 и в табл. 4.



Черт. 3

Таблица 4

Размеры в мм

Обозначения верхних плит	L-B	B ₁	H	H ₁	Непараллельность поверхности Г относительно поверхности Б		d	d ₁	A	A ₁	A ₂	D	b	l	r	h	h ₁	d ₂	Масса, кг. не более
					на длине L	на ширине B ₁													
1003-0421/002	400	300	190	100	0,025		67	75	260	320	200		26	22	13	50	100	22	132,0
1003-0422/002	500	380	240	125	0,040				360	400	250	140		25					227,5
1003-0423/002	630	500		140			85	95	440	320	500	190	32	30	16	60	120	25	398,0

Пример условного обозначения верхней плиты L=400 мм, из стали марки 45Л по ГОСТ 977—75:

Плита 1003-0421/002—45Л ГОСТ 16378—70

2—4. (Измененная редакция, Изм. № 1, 2).

5. Материал плит — сталь марки 45Л по ГОСТ 977—75. Допускается замена стальными другими марок с механическими свойствами не ниже, чем у стали марки 45Л.

6. Твердость плит — НВ 300 . . . 360.

7. По требованию заказчика допускается изготовление кованых плит.

8. Нормы точности блоков — по ГОСТ 13139—74.

9. Остальные технические требования — по ГОСТ 16380—70.

10. Маркировать: условное обозначение блока без наименования и товарный знак.

ИНФОРМАЦИОННЫЕ ДАННЫЕ

1. РАЗРАБОТАН И ВНЕСЕН Всесоюзным научно-исследовательским институтом по нормализации в машиностроении: [ВНИИНМАШ]

ИСПОЛНИТЕЛИ:

Г. А. Яновский (руководитель темы); Н. Н. Герасимов; М. А. Нестеров; В. П. Курганов; К. Н. Воронцова

2. УТВЕРЖДЕН И ВВЕДЕН В ДЕЙСТВИЕ Постановлением Комитета стандартов, мер и измерительных приборов при Совете Министров СССР от 08.10.70 № 1463

3. Срок проверки — 1991 г., периодичность проверки — 5 лет

4. ВЗАМЕН МН 4560—63

5. ССЫЛОЧНЫЕ НОРМАТИВНО-ТЕХНИЧЕСКИЕ ДОКУМЕНТЫ:

Обозначение НТД, на который дана ссылка	Номер пункта
ГОСТ 977—75	2; 3; 4; 5
ГОСТ 5384—84	1
ГОСТ 13119—81	2
ГОСТ 13121—83	2
ГОСТ 13139—74	8
ГОСТ 16380—70	9

6. ПЕРЕИЗДАНИЕ (февраль 1988 г.) с Изменениями № 1, 2, утвержденными в июле 1980 г., июле 1987 г. (ИУС 10—80, 12—87).