

**ГОЛОВКИ РОЛИКОВЫЕ НА УСИЛИЯ**  
**1000, 2000 и 4000 кгс**  
**Конструкция и размеры**  
1000, 2000 and 4000 kg force  
rolling heads. Construction and dimensions

**ГОСТ**  
**16343-70\***

Взамен  
МН 5840-65

---

Постановлением Комитета стандартов, мер и измерительных приборов при Совете Министров СССР от 28 августа 1970 г. № 1351 срок введения установлен с 01.07 1971 г.

Несоблюдение стандарта преследуется по закону

**1. КОНСТРУКЦИЯ И РАЗМЕРЫ РОЛИКОВЫХ ГОЛОВОК**

1.1. Конструкция и размеры роликовых головок должны соответствовать указанным на черт. 1 и в табл. 1.

---

Издание официальное

Перепечатка воспрещена

\* Переиздание (июнь 1982 г.) с Изменением № 1, утвержденным в декабре 1981 г.; Пост. № 5179 от 01.12 1981 г. (ИУС 2-82)

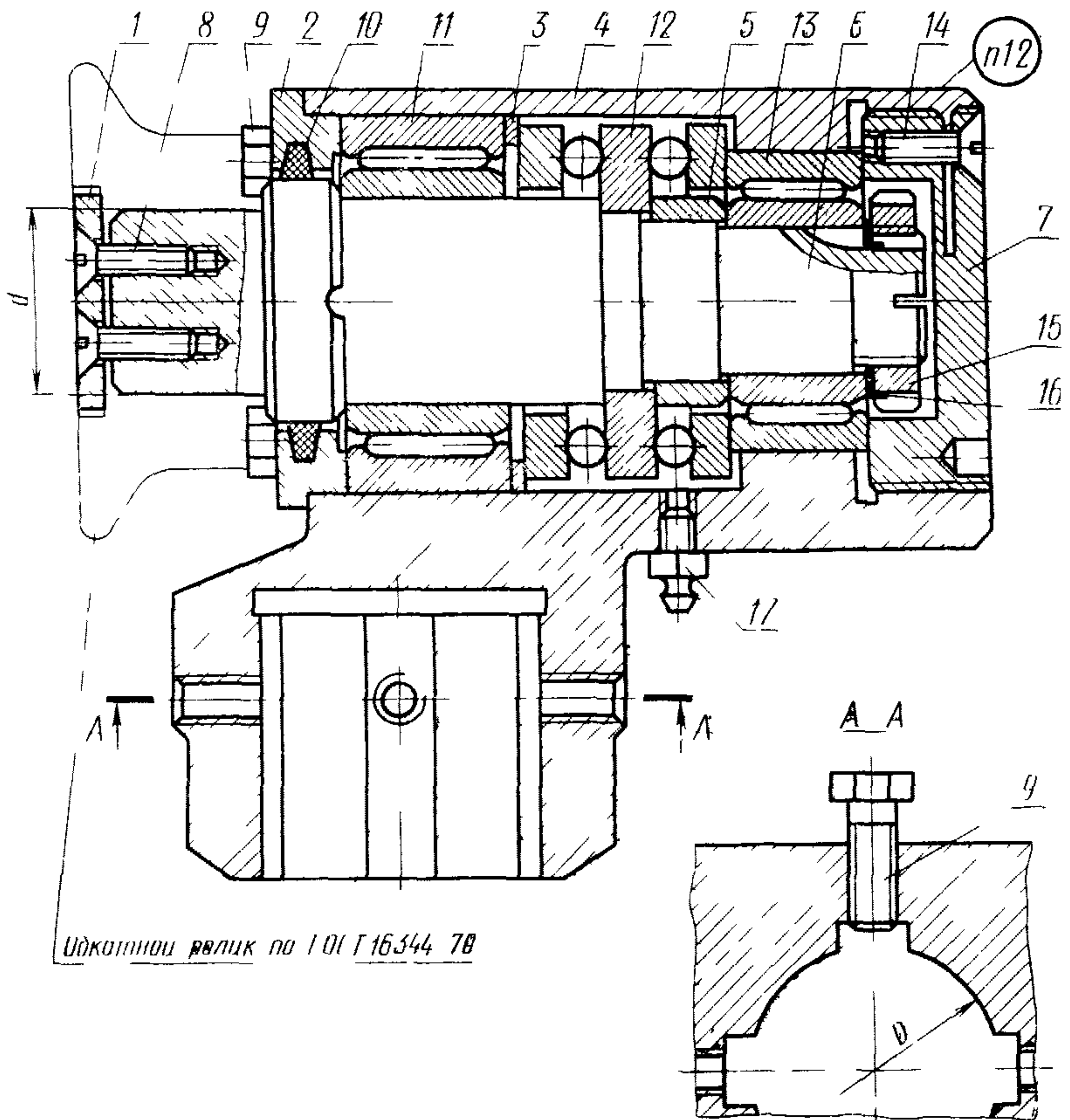


Иллюстрация валик по ГОСТ 16344 70

Черт. 1

Таблица 1

Обозначения головок роликковых	Применяе- мость	Усилие обкатки, кгс	D (пред. откл. по Н7)	d (пред. откл. по Н8)	Масса, кг	Дет. 1. Шайба	Дет. 2. Крышка
						Количество	
						Обозначения деталей	
1417-0066		1000	42	30	7,5	1417-0066/001	1417-0066/002
1417-0067		2000	60	55	19,6	1417-0067/001	1417-0067/002
1417-0068		4000	85	75	40,6	1417-0068/001	1417-0068/002

Продолжение табл. 1

Обозначения головок роликковых	Дет. 3. Кольцо	Дет. 4. Корпус	Дет. 5. Кольцо	Дет. 6. Вал	Дет. 7. Крышка		
						Количество	
						Обозначения деталей	
	1	1	1	1	1		
1417-0066	1417-0066/003	1417-0066/004	1417-0066/005	1417-0066/006	1417-0066/007		
1417-0067	1417-0067/003	1417-0067/004	1417-0067/005	1417-0067/006	1417-0067/007		
1417-0068	1417-0068/003	1417-0068/004	1417-0068/005	1417-0068/006	1417-0068/007		

Продолжение табл. 1

Обозначения головок роликовых	Дет. 8. Винт ГОСТ 17475—80	Дет. 9. Болт ГОСТ 7808—70	Дет. 10. Кольцо ГОСТ 288—72	Дет. 11. Подшипник ГОСТ 4657—75	Дет. 12. Подшипник ГОСТ 7872—75
	Количество				
	2	5	1	1	1
Обозначения деталей					
1417-0066	M6 × 20.66.05	M8 × 20.66.05	СТ. 54—41—5	4074107	38207
1417-0067	M10 × 25.66.05	M10 × 30.66.05	СТ. 88—69—7	4074112	38211
1417-0068	M12 × 30.66.05	M12 × 30.66.05	СТ. 115—94—8,5	4074117	38217

Продолжение табл. 1

Обозначения головок роликовых	Дет. 13. Подшипник ГОСТ 4657—75	Дет. 14. Винт ГОСТ 17475—80	Дет. 15. Гайка ГОСТ 11871—73	Дет. 16. Шайба ГОСТ 11872—73	Дет. 17. Масленка ГОСТ 19853—74
	Количество				
	1	1	1	1	1
Обозначения деталей					
1417-0066	4074105	M6 × 16.66.05	M22 × 1,5.5.05	22.01.05	1.2.Ц6
1417-0067	4074108	M6 × 20.66.05	M36 × 1,5.5.05	36.01.05	
1417-0068	4074112	M8 × 25.66.05	M52 × 1,5.5.05	52.01.05	

Пример условного обозначения головки роликовой с усилением обкатки 1000 кгс:

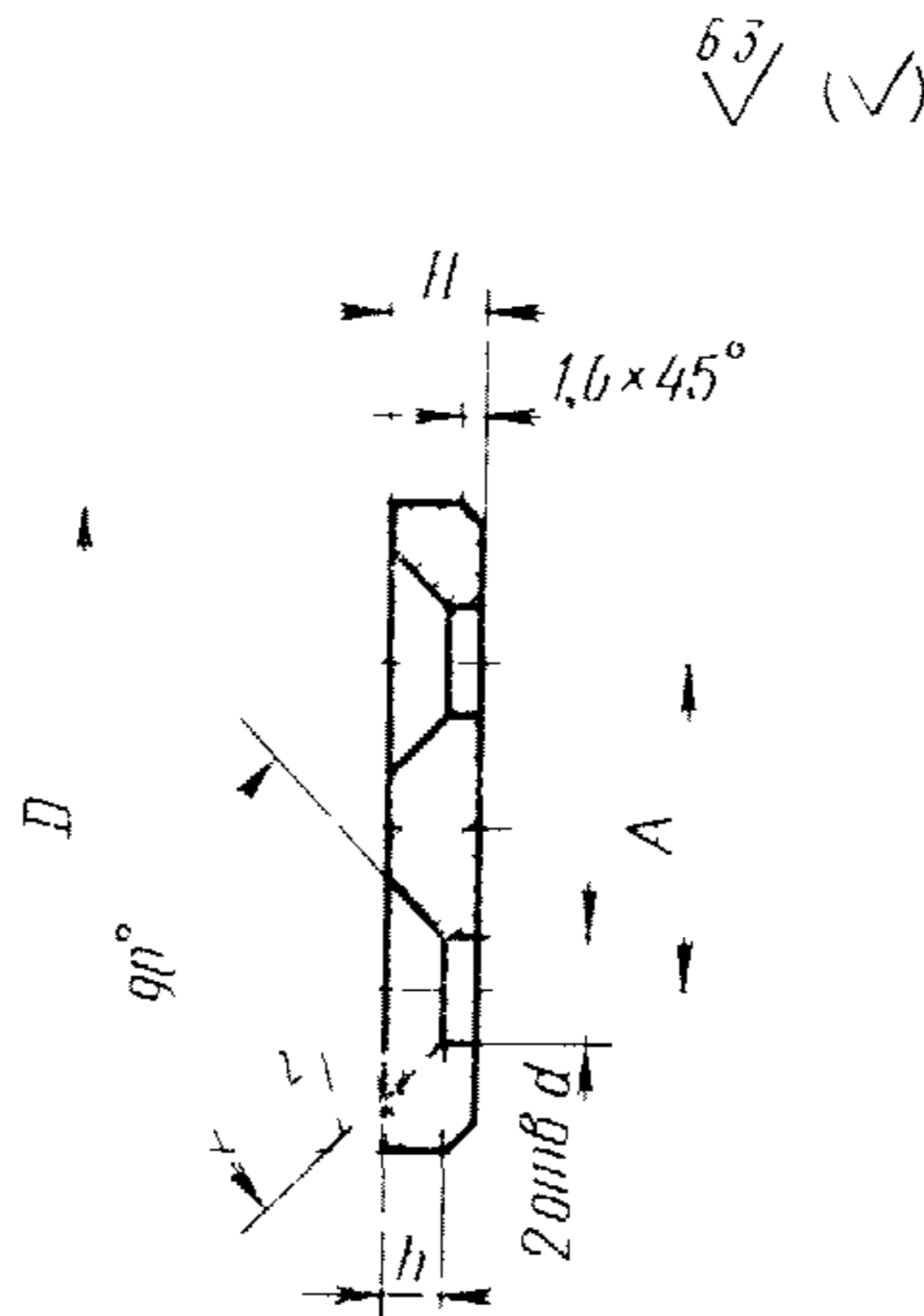
Головка 1417-0066 ГОСТ 16343—70

(Измененная редакция, Изм. № 1).

1.2. Маркировать: обозначение головки и товарный знак предприятия-изготовителя  
1.3. Остальные технические требования — по ГОСТ 16345—70.

## 2. КОНСТРУКЦИЯ И РАЗМЕРЫ ШАЙБ (деталь 1)

2.1. Конструкция и размеры шайб должны соответствовать указанным на черт. 2 и в табл. 2.



Черт. 2

Таблица 2

Размеры в мм

Обозначения шайб	$D$	$H$	$d$	$h$	$A$ (пред. откл. $\pm 0,1$ )	Масса, кг
1417-0066/001	38	4	6,5	3	18	0,03
1417-0067/001	70	7	10,5	5	32	0,20
1417-0068/001	85	8	12,5	6	50	0,34

Пример условного обозначения шайбы  $D=38$  мм:

*Шайба 1417-0066/001 ГОСТ 16343—70*

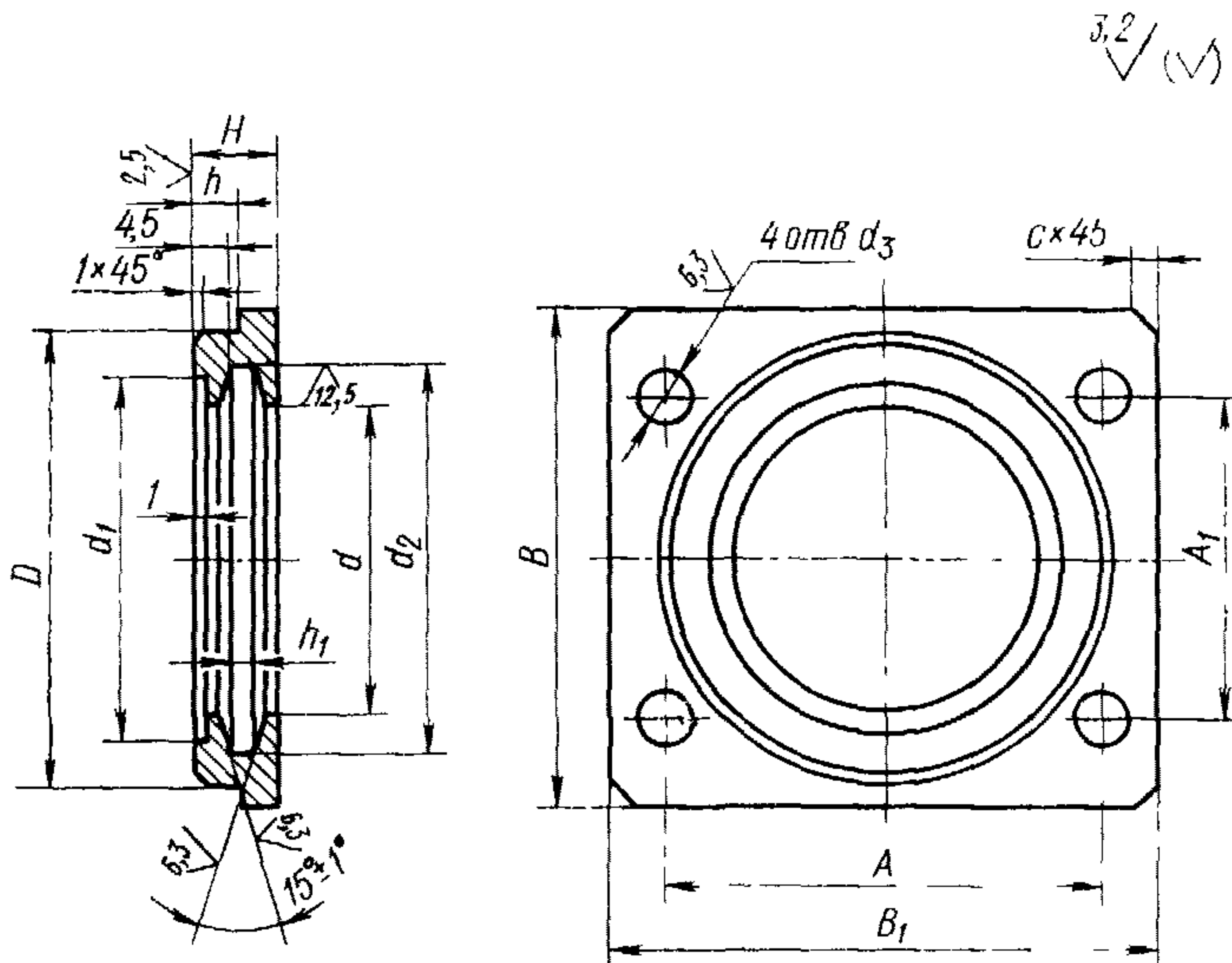
2.2. Материал — сталь марки Ст3 по ГОСТ 380—71.

2.3. Обозначения покрытия: Хим. Окс. м. по ГОСТ 9.073—77.

2.4. Остальные технические требования — по ГОСТ 16345—70.

3. КОНСТРУКЦИЯ И РАЗМЕРЫ КРЫШЕК (деталь 2)

3.1. Конструкция и размеры крышек должны соответствовать указанным на черт. 3 и в табл. 3.



Черт. 3

Таблица 3

Размеры в мм

Обозначения крышек	$D$ (пред. откл. по h11)	$d$	$d_1$	$d_2$	$d_3$	$B$	$B_1$
1417-0066/002	62	43	50	55	8,5	70	75
1417-0067/002	95	71	80	89	10,5	105	110
1417-0068/002	130	96	110	116	12,5	140	145

Продолжение табл. 3

Размеры в мм

Обозначения крышек	$A / A_1$		$c$	$H$	$h$	$h_1$	Масса, кг
	Пред. откл. $\pm 0,2$						
1417-0066/002	60	44	3	11	6	4	0,160
1417-0067/002	90	70	12	15	4	6	0,580
1417-0068/002	126	108				7	1,230

Пример условного обозначения крышки  $D=62$  мм:

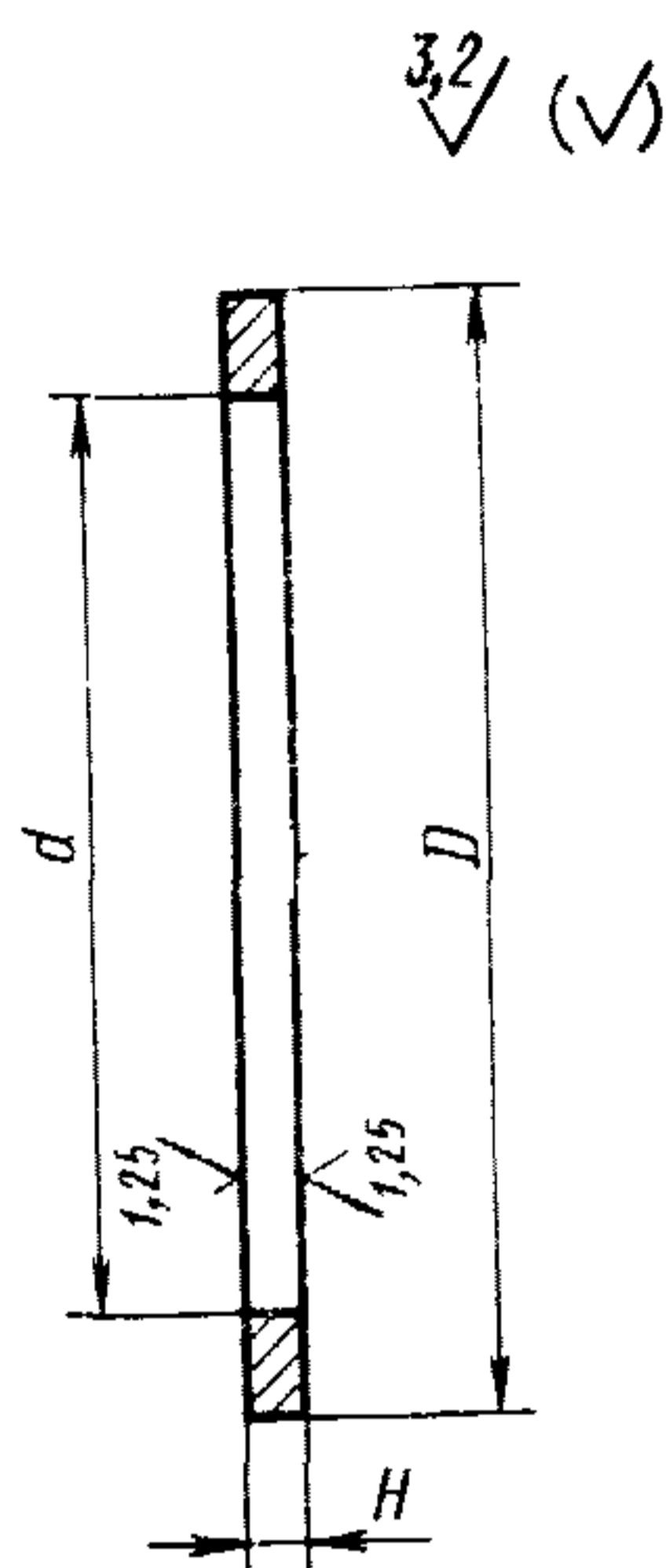
Крышка 1417-0066/002 ГОСТ 16343—70

(Измененная редакция, Изм. № 1).

- 3.2. Материал — сталь марки Ст3 по ГОСТ 380—71.  
 3.3. Обозначения покрытия: Хим. Окс. м. по ГОСТ 9.073—77.  
 3.4. Остальные технические требования — по ГОСТ 16345—70.

#### 4. КОНСТРУКЦИЯ И РАЗМЕРЫ КОЛЕЦ (деталь 3)

4.1. Конструкция и размеры колец должны соответствовать указанным на черт. 4 и в табл. 4.



Черт. 4

Таблица 4

Размеры в мм

Обозначения колец	$D$	$d$	$H$	Масса, кг
1417-0066/003	62	50	2	0,016
1417-0067/003	95	80		0,032
1417-0068/003	130	110	2,5	0,079

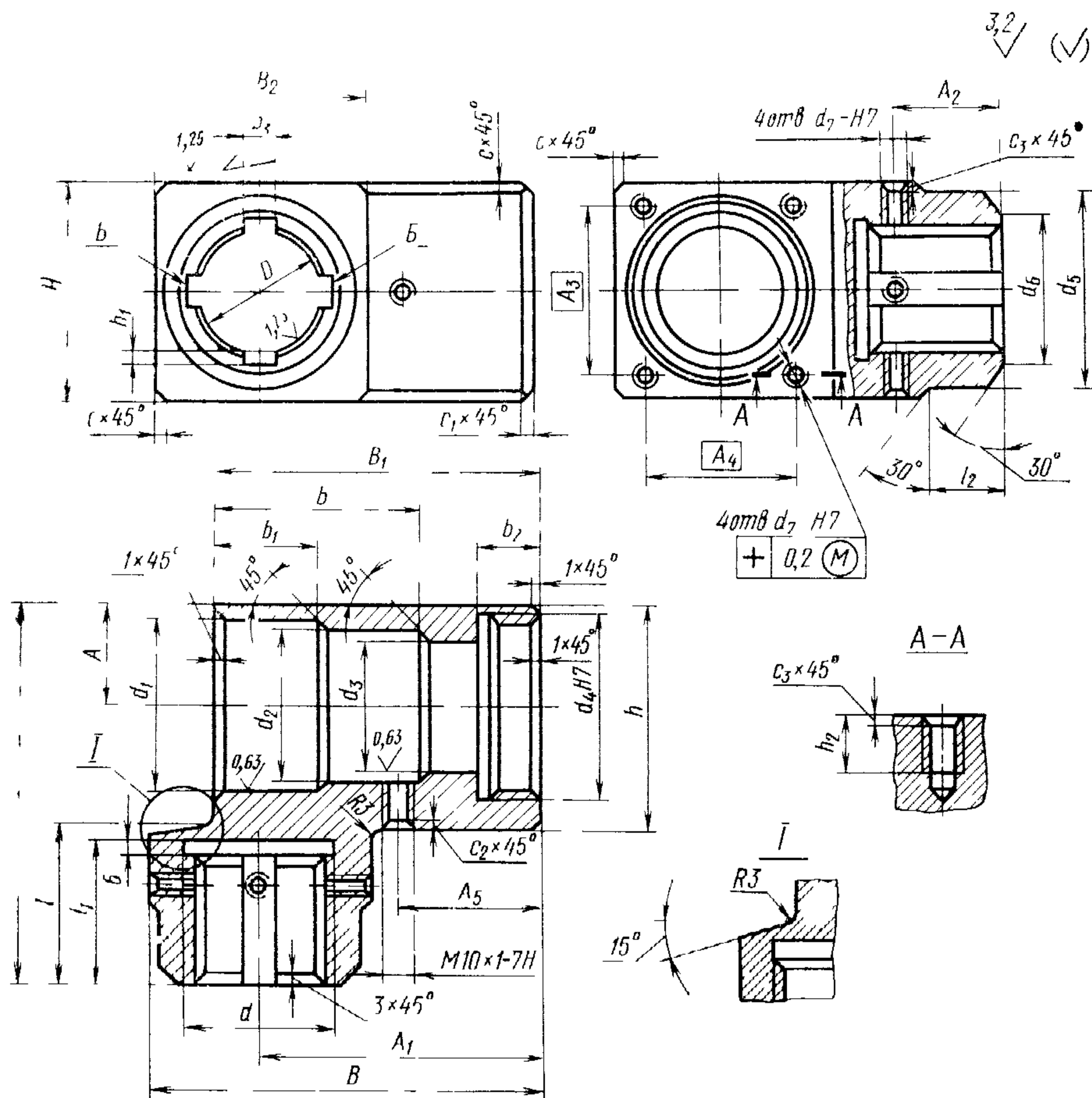
Пример условного обозначения кольца  $D=62$  мм:

*Кольцо 1417-0066/003 ГОСТ 16343—70*

- 4.2. Материал — сталь марки Ст3 по ГОСТ 380—71.  
 4.3. Остальные технические требования — по ГОСТ 16345—70.

5. КОНСТРУКЦИЯ И РАЗМЕРЫ КОРПУСОВ (деталь 4)

5.1. Конструкция и размеры корпусов должны соответствовать указанным на черт. 5 и в табл. 5.



Черт. 5



Таблица 5

Размеры в мм

Обозначения корпусов	$D$ (пред. откл. по Н7)	$d$	$d_1$ (пред. откл. по Н7)	$d_2$	$d_3$ (пред. откл. по Н7)	$d_4$	$d_5$	$d_6$	$d_7=d_8$	$B$	$B_1$	$B_2$	$b$
1417-0066/004	42	50	62	62	47	M65 × 1,5	70	54	M8	130	110	70	70
1417-0067/004	60	72	95	91	68	M90 × 1,5	90	76	M10	177,5	136	95	87
1417-0068/004	85	100	130	126	95	M120 × 1,5	120	105	M12	212,5	168	125	108

Продолжение табл. 5

Размеры в мм

Обозначения корпусов	$b_1$	$b_2$	$b_3$ (пред. откл. по Н9)	$A$	$A_1$	$A_2$	$A_3$ $A_4$ Пред. откл. ±0,2	$A_5$	$L$	$l$	$l_1$	$l_2$	$H$
1417-0066/004	35	22	12	35	95	35	60	48	130	55	48	25	75
1417-0067/004	42	25	18	52,5	130	40	90	64	180	65	56		110
1417-0068/004	53	30	22	70	150	60	126	75	242	92	80	30	145

Продолжение табл. 5

Размеры в мм

Обозначения корпусов	$h$	$h_1$ (пред. откл. по Н9)	$h_2$	$c$	$c_1$	$c_2$	$c_3$	$c_4$	Масса, кг
1417-0066/004	75	3,3	18	3	3	0,7			5,0
1417-0067/004	110	4,4	22	12	8	1,0		1,0	12,0
1417-0068/004	150	5,4	24		10		1,0	1,5	23,6

Примечание. В корпусе 1417-0068/004 пазы Б и соответствующие два отверстия диаметром  $d_8$  не делать.

Пример условного обозначения корпуса  $D=42$  мм:

Корпус 1417-0066/004 ГОСТ 16343—70

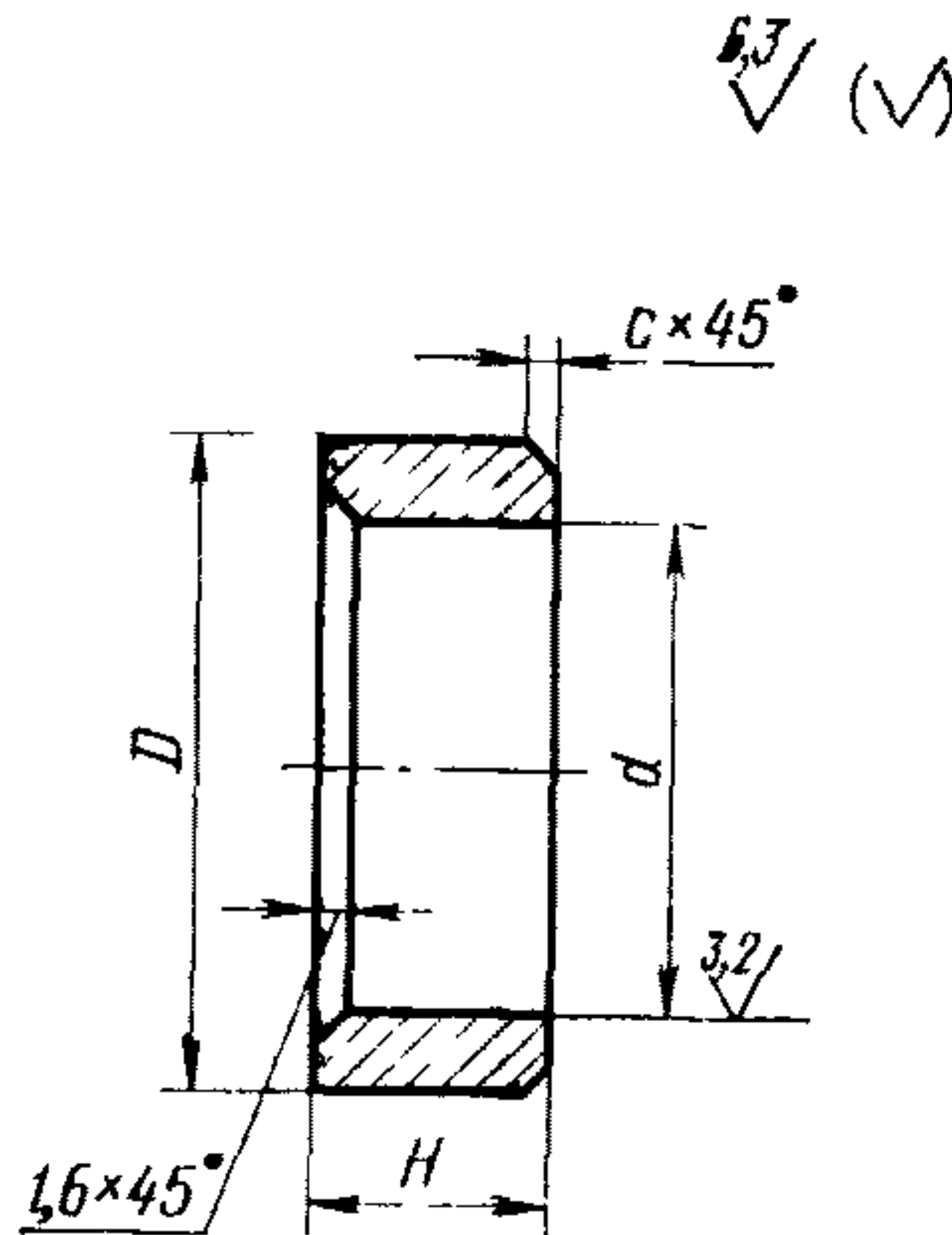
5.2. Материал — сталь марки 45 по ГОСТ 1050—74.

5.3. Обозначение покрытия: Хим. Окс. м. по ГОСТ 9.073—77.

5.4. Остальные технические требования — по ГОСТ 16345—70.

## 6. КОНСТРУКЦИЯ И РАЗМЕРЫ КОЛЕЦ (деталь 5)

6.1. Конструкция и размеры колец должны соответствовать указанным на черт. 6 и в табл. 6.



Черт. 6

Таблица 6

Размеры в мм

Обозначения колец	$d$ (пред. откл. по Н11)	$D$	$H$ (пред. откл. по h12)	$c$	Масса, кг
1417-0066/005	28	35	13	2	0,035
1417-0067/005	42	55	17,5	3	0,136
1417-0068/005	62	85	21,5	7	0,456

Пример условного обозначения кольца  $d=28$  мм:

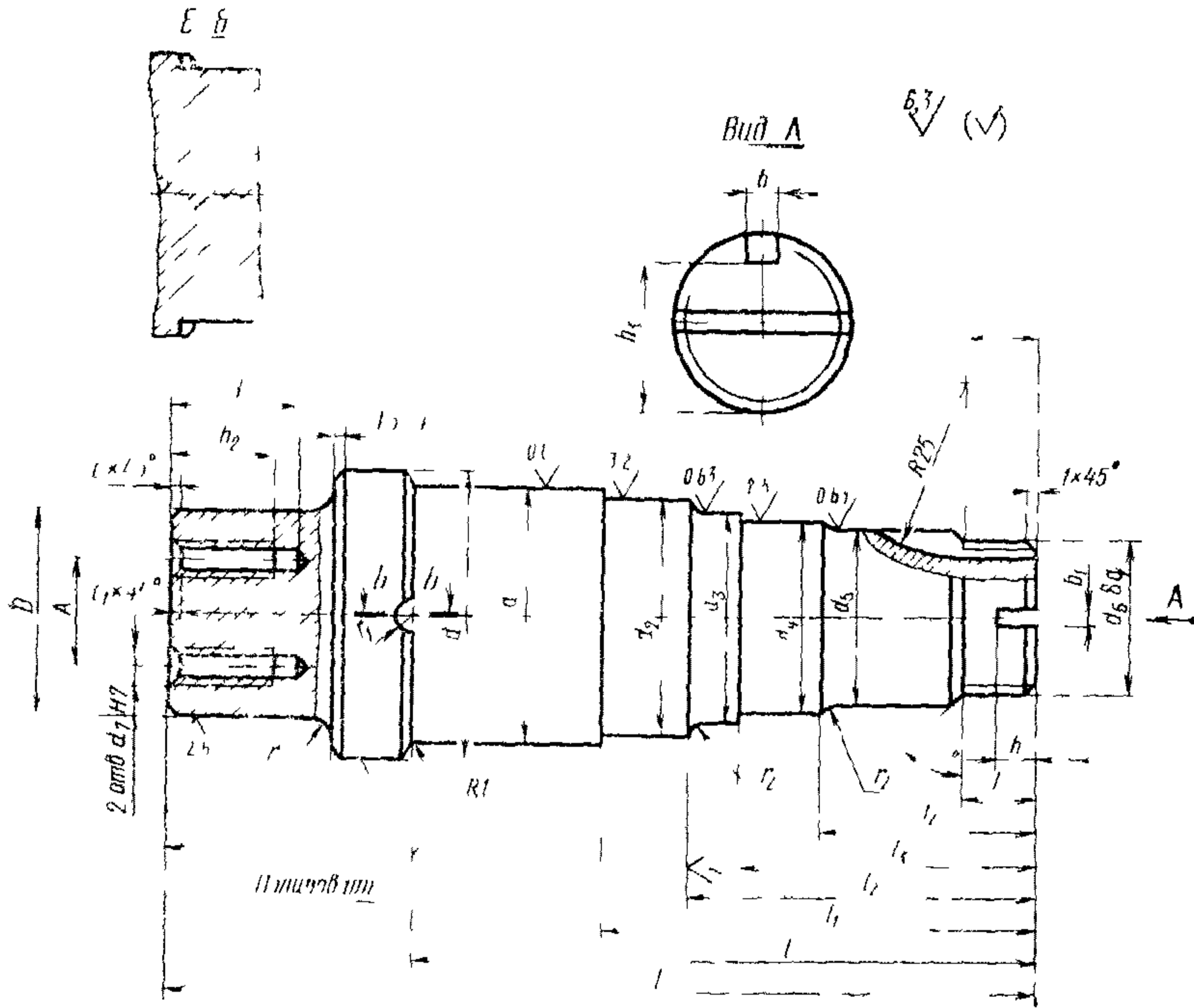
Кольцо 1417-0066/005 ГОСТ 16343—70

6.2. Материал — сталь марки Ст3 по ГОСТ 380—71.

6.3. Остальные технические требования — по ГОСТ 16345—70.

7. КОНСТРУКЦИЯ И РАЗМЕРЫ ВАЛОВ (деталь б)

7.1. Конструкция и размеры валов должны соответствовать указанным на черт. 7 и в табл. 7.



Черт. 7

Таблица 7

## Размеры в мм

Обозначения валов	$D$ (пред. откл. по h8)	$d$	$d_1$ (пред. откл. по k7)	$d_2$	$d_3$ (пред. откл. по Js7)	$d_4$ (пред. откл. по e8)	$d_5$ (пред. откл. по k7)	$d_6$	$d_7$	$L$
1417-0066/006	30	42	35	35	30	28	25	M22×1,5	M6	131
1417-0067/006	55	70	60	55	45	42	40	M36×1,5	M10	176,5
1417-0068/006	75	95	85	85	70	62	60	M56×2	M12	228

Продолжение табл. 7

## Размеры в мм

Обозначения валов	$l$	$l_1$	$l_2$	$l_3$	$l_4$	$l_5$	$l_6$	$l_7$	$A$ (пред. откл. ±0,1)	$b$ (пред. откл. по H11)
1417-0066/006	94	67	52	45	33	11	25	18	5	
1417-0067/006	120,5	85,5	66	57	40	14	40	32	6	
1417-0068/006	151	96	72	61	50	17	60	50	8	

Продолжение табл. 7

## Размеры в мм

Обозначения валов	$b_1$	$H$	$h$	$k_1$	$h_0$	$h_2$	$c$	$c_2$	$r$	$r_1$	$r_2$	Масса, кг
1417-0066/006	3	20	8	10	16	19	1,6	1	2	2,5	1,0	0,80
1417-0067/006		24		25	18	32			2,5	3		3,0
1417-0068/006	4	30	10	30	22	48	3	1,6	3	3,5	1,2	7,0

Пример условного обозначения вала  $D=30$  мм:

Вал 1417-0066/006 ГОСТ 16343—70

(Измененная редакция, Изм. № 1).

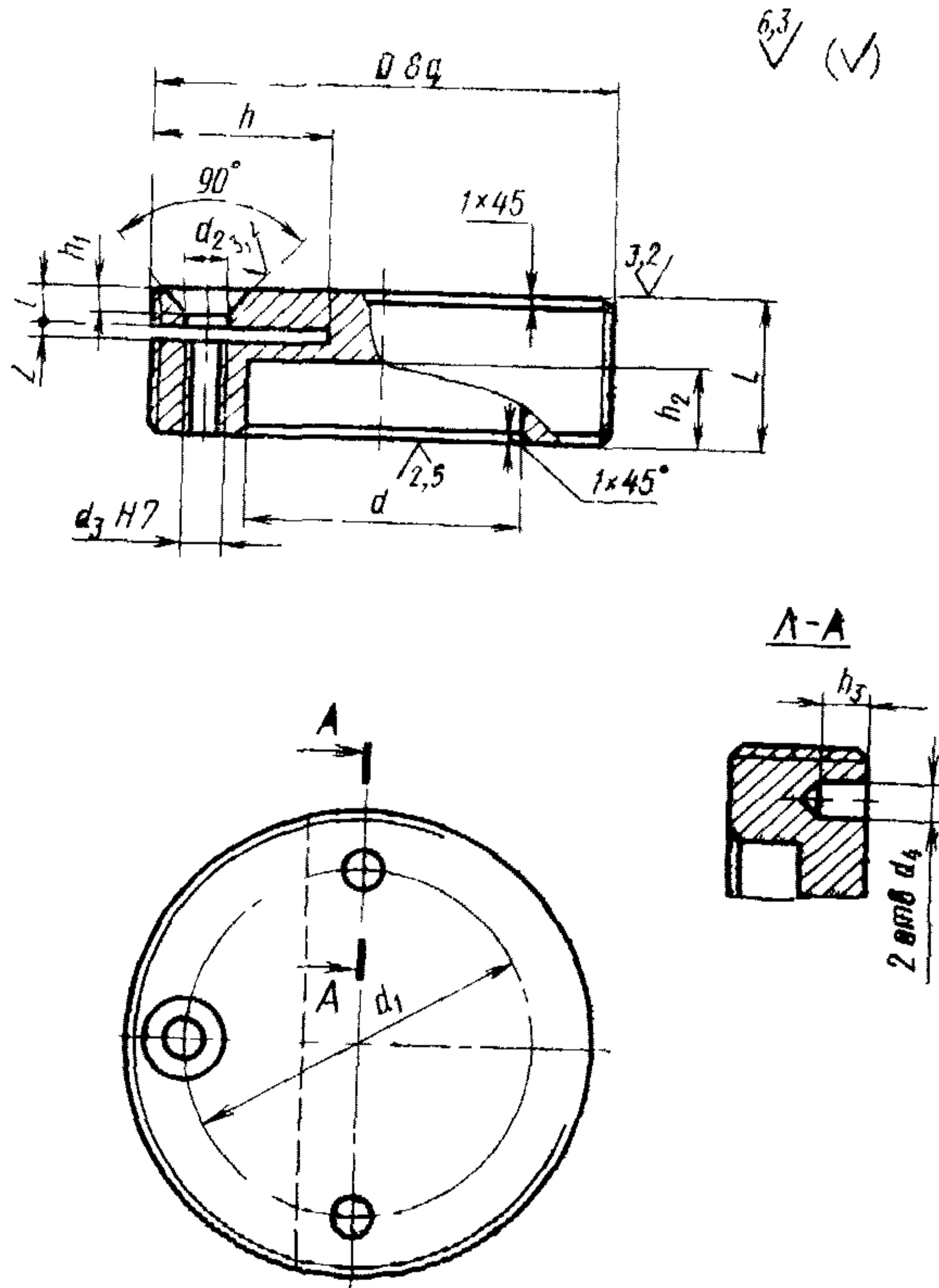
7.2. Материал — сталь марки 45 по ГОСТ 1050—74.

7.3. Поверхности диаметром  $D$ ,  $d_1$ ,  $d_3$ ,  $d_5$  и галтели радиусом  $R_1$ , и  $r_2$  упрочнить обкаткой.

7.4. Остальные технические требования — по ГОСТ 16345—70.

**8. КОНСТРУКЦИЯ И РАЗМЕРЫ КРЫШЕК (деталь 7)**

8.1. Конструкция и размеры крышек должны соответствовать указанным на черт. 8 и в табл. 8.



Черт. 8

Таблица 8

Размеры в мм

Обозначения крышек	D	d	d <sub>1</sub>	d <sub>2</sub>	d <sub>3</sub>	d <sub>4</sub>	L	l	h	h <sub>1</sub>	h <sub>2</sub>	h <sub>3</sub>	h <sub>4</sub>	Масса, кг
1417-0066/007	M 65×1,5	42	50	6,5	M6	6	20	5	25	3	11	8	0,400	
1417-0067/007	M 90×1,5	62	76			7	22		35		13	10	0,765	
1417-0068/007	M120×1,5	86	98	8,5	M8	8	26	6	42	4	15	12	1,600	

Пример условного обозначения крышки  
D=M65×1,5:

Крышка 1417-0066/007 ГОСТ 16343—70

8.2. Материал — сталь марки 35 по ГОСТ 1050—74.

8.3. Обозначение покрытия: Хим. Окс. м. по ГОСТ 9.073—77.

8.4. Остальные технические требования — по ГОСТ 16345—70.

9. Краткие сведения по применению однороликовых универсальных приспособлений для упрочняющей обкатки деталей приведены в справочном приложении к ГОСТ 16345—70.

---