

**Формы металлические (кокили)**

**РЕБРА ЖЕСТКОСТИ**

**Размеры**

Chill moulds. Ribs of rigidity.

Dimensions

**ГОСТ  
16238—70**

**Взамен  
МН 752—60**

---

**Постановлением Комитета стандартов, мер и измерительных приборов при Совете Министров СССР от 29 июля 1970 г. № 1163 срок введения установлен с 01.01 1972 г.**

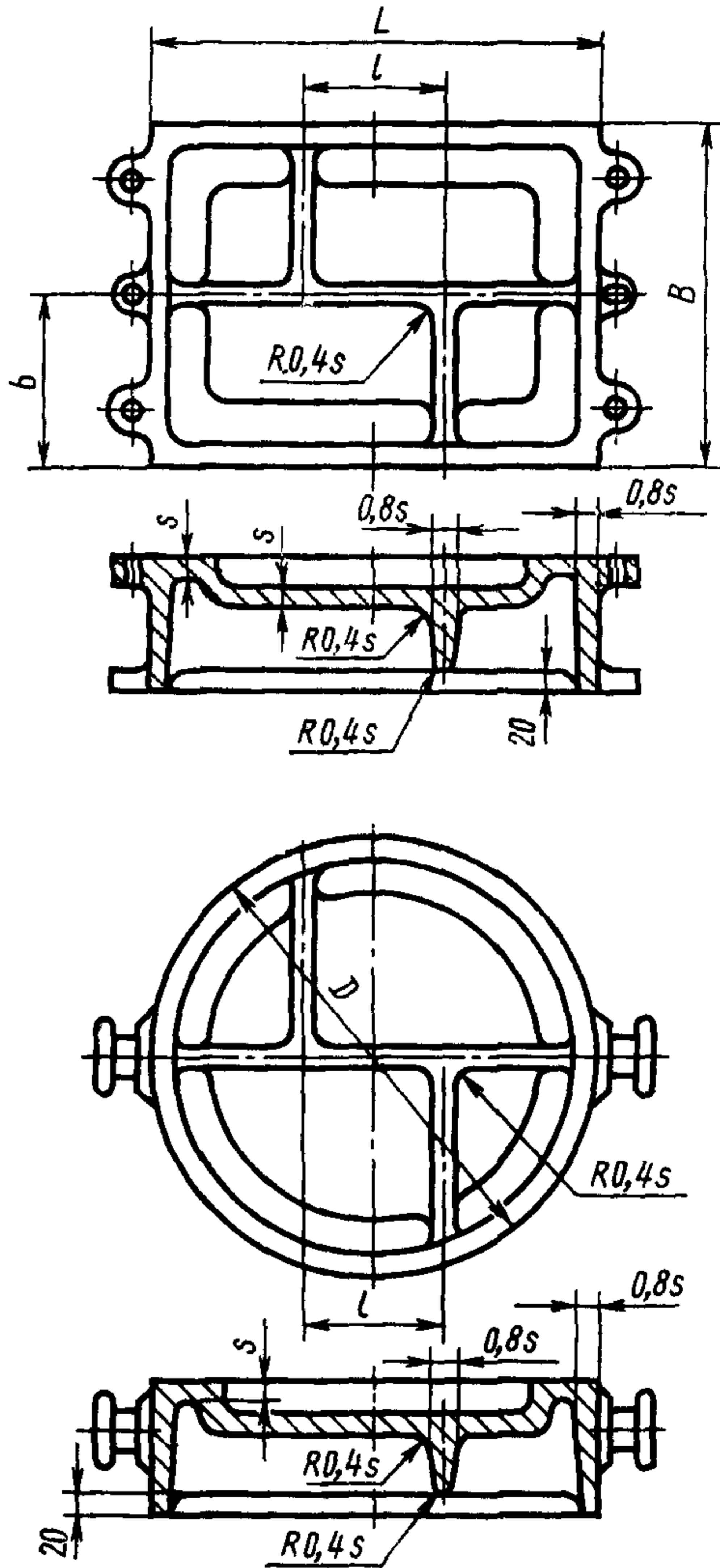
**Проверен в 1980 г.**

**Несоблюдение стандарта преследуется по закону**

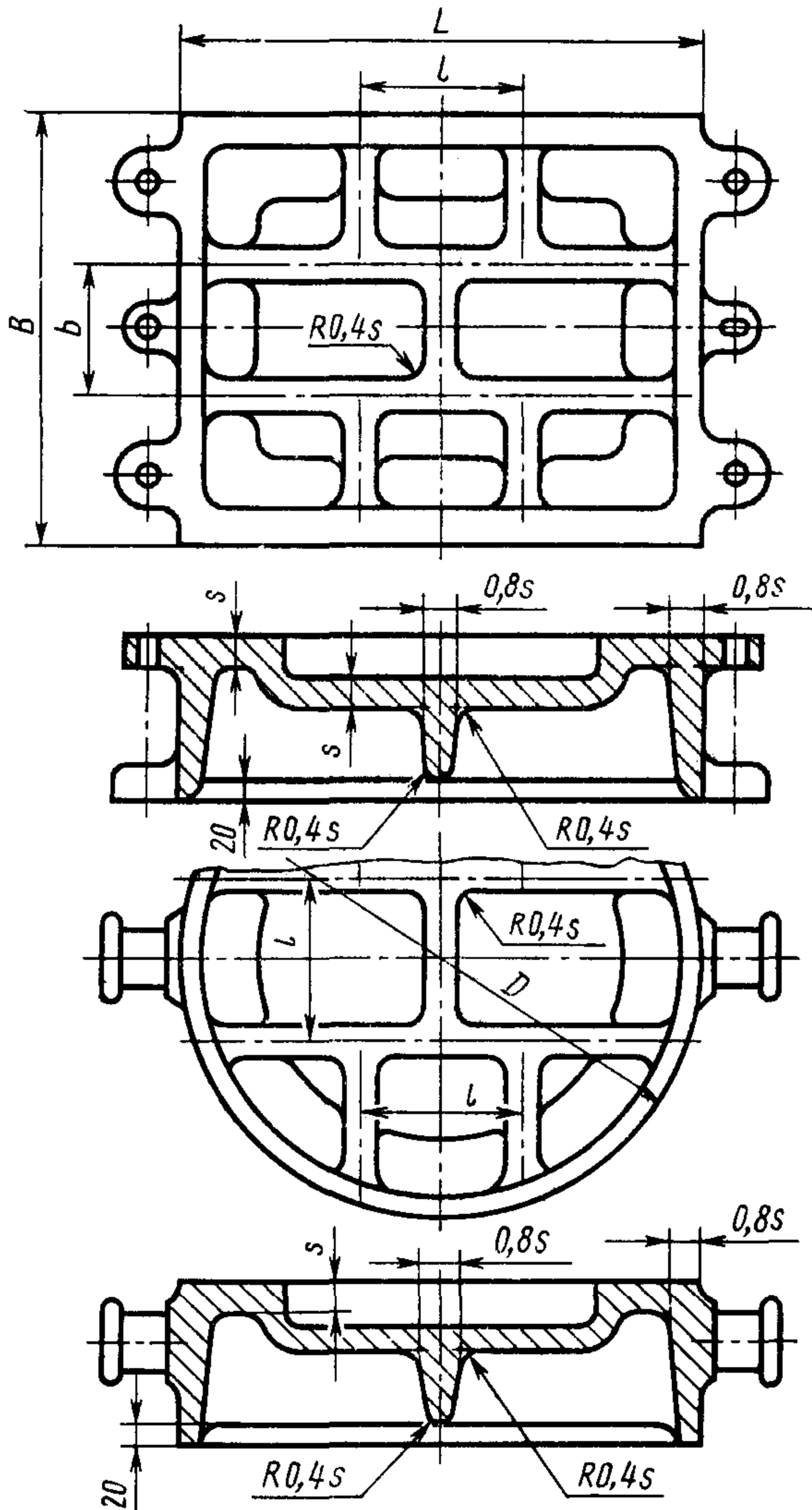
1. Настоящий стандарт распространяется на металлические формы (вытряхные, створчатые и с параллельным разъемом) и устанавливает размеры и расположение ребер жесткости.

2. Размеры и расположение ребер жесткости должны соответствовать указанным на чертеже и в таблице.

Для металлических форм  
размером 400×320 и 500×400 мм



Для металлических форм  
размером 630×500 мм и выше



мм

$L=D$	$B$	$l$	$b$
400	320	100	160
500	400	160	200
630	500	180	160
800	630	220	180
1000	800	300	220
	1000		300

3.  $s$  — толщина стенок металлических форм по ГОСТ 16237—70.

4. При установке приспособлений для удаления стержней и выталкивания отливок высота ребер жесткости определяется конструктивно.

—