

**ФОРМЫ МЕТАЛЛИЧЕСКИЕ (КОКИЛИ)
С ПАРАЛЛЕЛЬНЫМ РАЗЪЕМОМ**

Основные размеры

Chill moulds with parallel joint.

Basic dimensions

**ГОСТ
16236—70***

**Взамен
МН 747—60**

Постановлением Комитета стандартов, мер и измерительных приборов при Совете Министров СССР от 29 июля 1970 г. № 1163 срок введения установлен с 01.01 1972 г.

Проверен в 1980 г.

Несоблюдение стандарта преследуется по закону

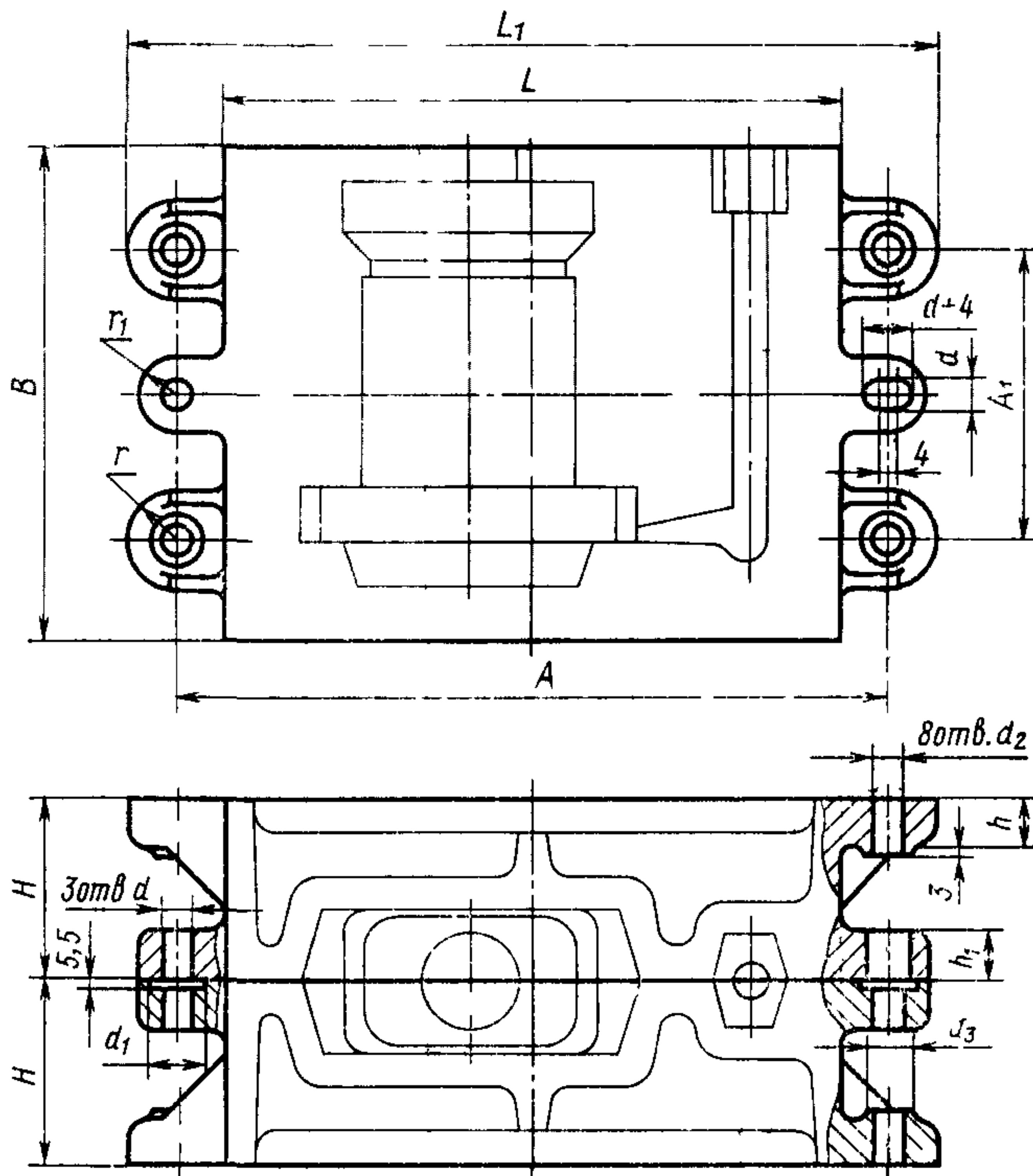
1. Основные размеры металлических форм с параллельным разъемом должны соответствовать указанным на чертеже и в таблице.

Издание официальное

Перепечатка воспрещена

★

** Переиздание май 1982 г. с Изменением № 1, утвержденным в октябре 1980 г. (ИУС 1—1981 г.)*



Примечание. Чертеж не определяет конструкции металлических форм с параллельным разъемом.

MM

<i>L</i>	<i>L</i> ₁	<i>B</i>	<i>H</i>	<i>h</i>	<i>h</i> ₁	<i>A</i>	<i>A</i> ₁	<i>δ</i> (пред. откл. по Н8)	<i>d</i> ₁	<i>d</i> ₂	<i>d</i> ₃	<i>r</i>	<i>r</i> ₁									
250	320	200	60	20	25	280	140	12	22	12	28	20	16									
			80																			
			100																			
			125																			
			160																			
			200																			
	250	250	60	25										25	350	180	16	25	15	30	30	20
			80																			
			100																			
			125																			
			160																			
			200																			
320	400	250	80	32	32	440	240	16	25	15	30	30	20									
			100																			
			125																			
			160																			
			200																			
			250																			
	320	320	100	32										32	440	240	16	25	15	30	30	20
			125																			
			160																			
			200																			
			250																			
			250																			
400	500	320	100	36	32	440	240	16	25	15	30	30	20									
			125																			
			160																			
			200																			
			250																			
			250																			

Продолжение

мм

<i>L</i>	<i>L</i> ₁	<i>B</i>	<i>H</i>	<i>h</i>	<i>h</i> ₁	<i>A</i>	<i>A</i> ₁	<i>b</i> (пред. откл. по Н8)	<i>d</i> ₁	<i>d</i> ₂	<i>d</i> ₃	<i>r</i>	<i>r</i> ₁		
400	500	320	320	36	32	440	240	16	25	15	30	30	20		
			100	32											
			125												
			160												
			200												
			250												
			320												
500	630	400	100	36	40	550	300	20	34	19	38	40	25		
			125	36											
			160												
			200												
			250												
			320												
			400											40	
		100	36												
		125													
		160													
		200													
		250													
		320		40											
		400	36												
100	40														
125															
160															
200															
250															
630		800	500	125	50	50	700	360	25	38	24	45	50	32	
	160			45											
	200														
	250														
	320														
	400														50

мм

L	L _г	B	H	h	h _г	A	A _г	d (пред. откл. по НВ)	d ₁	d ₂	d ₃	r	r _г		
630	800	630	125	45	50	700	360	25	38	24	45	50	32		
			160												
			200												
			250	50											
			320												
			400												
800	1000	630	125	55	60	880	480	32	42	28	52	60	40		
			160												
			200												
			250	60											
			320												
			400												
		80	800	80										500	60
														125	
														160	
														200	65
														250	
														320	
1000	1250	80	400	70	80	1100	600	40	52	35	65	75	50		
			500												
			160												
			200												
			250												
			320												
400															
500															

Продолжение

мм

L	L_1	B	H	h	h_1	A	A_1	d (пред. откл. по Н8)	d_1	d_2	d_3	r	r_1
1000	1250	1000	160	65	80	1100	600	40	52	35	65	75	50
			200										
			250										
			320	70									
			400										
			500										

(Измененная редакция, Изм. № 1).

2. Толщина стенок металлических форм — по ГОСТ 16237—70.
3. Размеры и расположение ребер жесткости — по ГОСТ 16238—70.
4. Шероховатость поверхности — по ГОСТ 16241—70.
5. Технические требования — по ГОСТ 16262—70.