

**ШАЙБЫ СТОПОРНЫЕ С ВНУТРЕННИМ  
ВЫСТУПОМ ДЛЯ БОРШТАНГ**

**КОНСТРУКЦИЯ**

Издание официальное

**ШАЙБЫ СТОПОРНЫЕ С ВНУТРЕННИМ ВЫСТУПОМ  
ДЛЯ БОРШТАНГ**

**Конструкция**

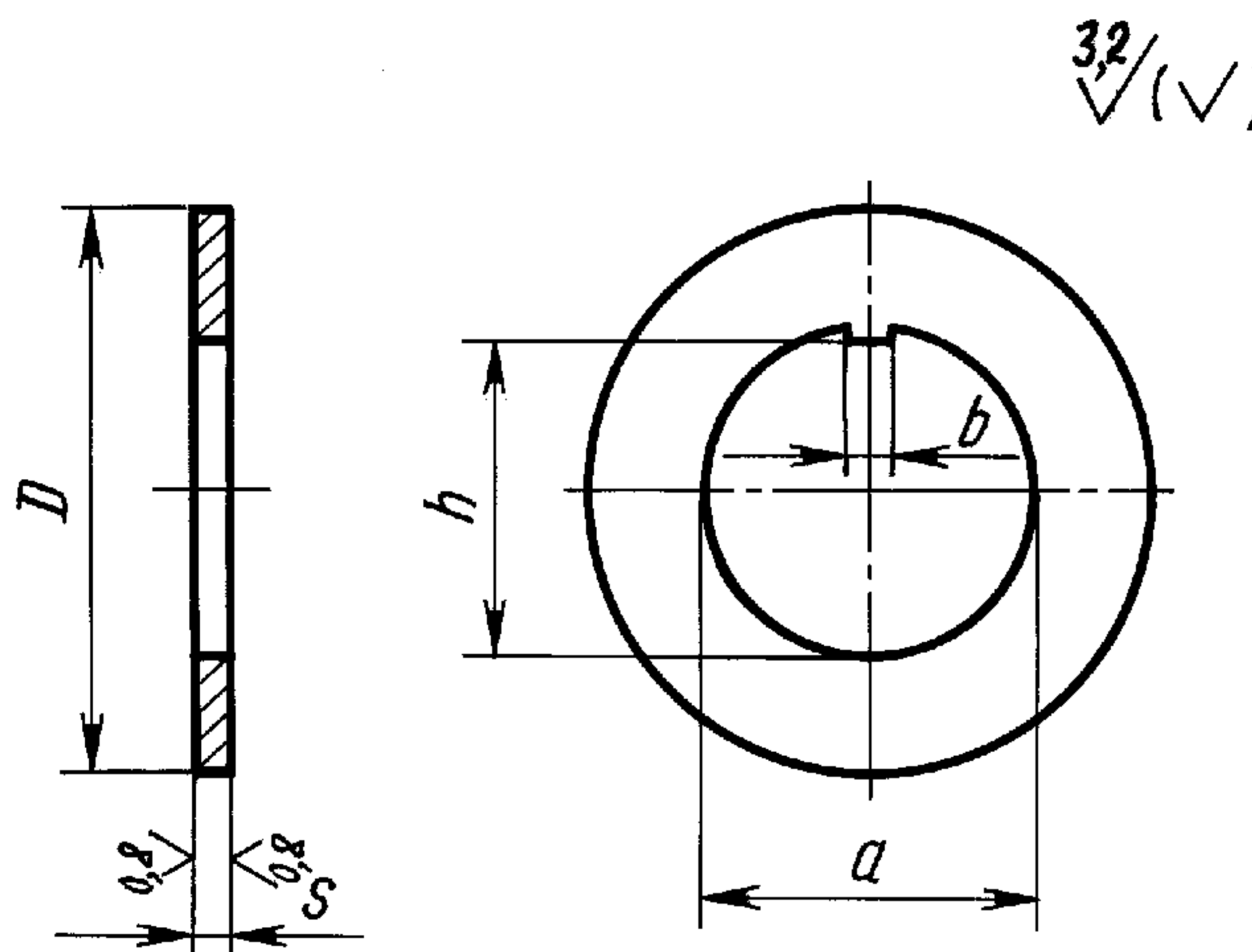
**ГОСТ  
15512—70**

Stop washer with inner joggle for boring bars. Design

ОКП 39 2800

Дата введения 01.01.71

1. Настоящий стандарт распространяется на стопорные шайбы с внутренним выступом, применяемые в гаечных упорах на борштангах.
2. Размеры шайб должны соответствовать указанным на чертеже и в таблице.



Р а з м е р ы в м м

| Обозначение шайб | Применяемость | Номинальный диаметр резьбы | $D$<br>h12 | $d$<br>H12 | $b$ | $h$<br>H12 | $s$ | Масса, кг ≈ |
|------------------|---------------|----------------------------|------------|------------|-----|------------|-----|-------------|
| 6030-0891        |               | 10                         | 24         | 10,2       | 2,8 | 9,2        | 2,0 | 0,006       |
| 6030-0892        |               | 12                         | 26         | 12,2       |     | 11,2       |     |             |
| 6030-0893        |               | 14                         | 28         | 14,2       |     | 13,2       |     |             |
| 6030-0894        |               | 16                         | 30         | 16,2       | 3,8 | 15,2       |     | 0,008       |
| 6030-0895        |               | 18                         | 32         | 18,2       |     | 17,2       |     | 0,008       |
| 6030-0896        |               | 20                         | 34         | 20,2       |     | 19,2       |     | 0,009       |
| 6030-0897        |               | 22                         | 36         | 22,2       |     | 21,2       |     | 0,010       |

Издание официальное

Перепечатка воспрещена

★

© ИПК Издательство стандартов, 1999  
Переиздание с Изменениями

Размеры в мм

| Обозначение шайб | Применяемость | Номинальный диаметр резьбы | $D$<br>h12 | $d$<br>H12 | $b$ | $h$<br>H12 | $s$   | Масса, кг ≈ |
|------------------|---------------|----------------------------|------------|------------|-----|------------|-------|-------------|
| 6030-0898        |               | 24                         | 40         | 24,2       | 3,8 | 23,2       | 2,0   | 0,012       |
| 6030-0899        |               | 27                         | 42         | 27,2       |     | 26,2       |       | 0,013       |
| 6030-0900        |               | 30                         |            | 30,3       | 4,6 | 27,5       |       | 0,010       |
| 6030-0901        |               | 33                         | 50         | 33,3       |     | 30,5       |       | 0,018       |
| 6030-0902        |               | 36                         | 53         | 36,3       |     | 33,5       |       | 0,019       |
| 6030-0903        |               | 39                         | 58         | 39,3       |     | 36,5       |       | 0,023       |
| 6030-0904        |               | 42                         | 60         | 42,3       |     | 39,5       |       | 0,022       |
| 6030-0905        |               | 45                         | 63         | 45,3       |     | 42,5       |       | 0,024       |
| 6030-0906        |               | 48                         | 73         | 48,3       |     | 45,5       |       | 0,037       |
| 6030-0907        |               | 52                         | 75         | 52,4       |     | 49         |       | 0,036       |
| 6030-0908        |               | 56                         |            | 56,4       | 53  | 0,030      |       |             |
| 6030-0909        |               | 60                         | 85         | 60,4       | 57  | 0,045      |       |             |
| 6030-0910        |               | 64                         |            | 64,4       | 61  | 0,038      |       |             |
| 6030-0911        |               | 72                         | 100        | 72,4       | 69  | 2,5        | 0,074 |             |
| 6030-0912        |               | 76                         | 105        | 76,4       | 73  |            | 0,081 |             |
| 6030-0913        |               | 80                         | 115        | 80,4       | 77  |            | 0,105 |             |
| 6030-0914        |               | 85                         |            | 85,4       | 82  |            | 0,092 |             |
| 6030-0915        |               | 90                         | 120        | 90,4       | 87  |            | 0,097 |             |
| 6030-0916        |               | 95                         | 125        | 95,4       | 92  |            | 0,102 |             |
| 6030-0917        |               | 100                        | 130        | 100,4      | 97  |            | 0,106 |             |
| 6030-0918        |               | 110                        | 135        | 110,4      | 107 |            | 0,094 |             |

Пример условного обозначения стопорной шайбы с внутренним выступом для диаметра резьбы 10 мм:

*Шайба 6030-0891 ГОСТ 15512—70*

**(Измененная редакция, Изм. № 1, 2).**

3. Материал — сталь марки 15 по ГОСТ 1050. Допускается замена на сталь других марок по механическим свойствам не ниже, чем у стали марки 15.

4. Допуск параллельности торцов шайбы — по 7-й степени точности ГОСТ 24643.

**(Измененная редакция, Изм. № 2).**

5. Неуказанные предельные отклонения размеров — h14.

**(Измененная редакция, Изм. № 1, 2).**

6. Покрытие Хим. Окс. прм — по ГОСТ 9.306.

7. Остальные технические требования — по ГОСТ 18123.

## ИНФОРМАЦИОННЫЕ ДАННЫЕ

**1. РАЗРАБОТАН И ВНЕСЕН Министерством станкостроительной и инструментальной промышленности СССР**

## РАЗРАБОТЧИКИ

**В.В. Андреев, Е.М. Коваленко, В.Д. Поляков, А.З. Старосельский, О.Ф. Хмунина**

**2. УТВЕРЖДЕН И ВВЕДЕН В ДЕЙСТВИЕ Постановлением Комитета стандартов, мер и измерительных приборов при Совете Министров СССР от 13.02.70 № 163**

**3. ВЗАМЕН МН 2622—61; МН 3652—62 в части шайбы (дет. 7)**

## 4. ССЫЛОЧНЫЕ НОРМАТИВНО-ТЕХНИЧЕСКИЕ ДОКУМЕНТЫ

| Обозначение НТД, на который дана ссылка | Номер пункта |
|---|--------------|
| ГОСТ 9.306—85                           | 6            |
| ГОСТ 1050—88                            | 3            |
| ГОСТ 18123—82                           | 7            |
| ГОСТ 24643—81                           | 4            |

**5. Проверен в 1989 г. Ограничение срока действия снято Постановлением Госстандарта от 26.01.90 № 89**

**6. ПЕРЕИЗДАНИЕ (февраль 1999 г.) с Изменениями № 1, 2, утвержденными в марте 1980 г., январе 1990 г. (ИУС 5—80, 5—90)**

Редактор *Р.Г. Говердовская*  
 Технический редактор *В.Н. Прусакова*  
 Корректор *В.И. Кануркина*  
 Компьютерная верстка *А.Н. Золотаревой*

Изд. лиц. № 021007 от 10.08.95. Сдано в набор 17.03.99. Подписано в печать 01.04.99. Усл.печ.л. 0,47. Уч.-изд.л. 0,30.  
 Тираж 148 экз. С 2487. Зак. 814.

ИПК Издательство стандартов, 107076, Москва, Колодезный пер., 14  
 Набрано в Издательстве на ПЭВМ  
 Калужская типография стандартов, ул. Московская, 256.  
 ПЛР № 040138