



**ГОСУДАРСТВЕННЫЕ СТАНДАРТЫ  
СОЮЗА ССР**

---

**ОПОКИ ЛИТЕЙНЫЕ ЦЕЛЬНОЛИТЫЕ  
СТАЛЬНЫЕ  
КОНСТРУКЦИЯ И РАЗМЕРЫ**

**[ЧАСТЬ 1]**

**ГОСТ 14973-69—ГОСТ 14995-69**

**Издание официальное**

**Цена 65 коп.**

**ГОСУДАРСТВЕННЫЙ КОМИТЕТ СССР ПО СТАНДАРТАМ**

**Москва**

ГОСУДАРСТВЕННЫЕ СТАНДАРТЫ  
СОЮЗА ССР

# ОПОКИ ЛИТЕЙНЫЕ ЦЕЛЬНОЛИТЫЕ СТАЛЬНЫЕ

КОНСТРУКЦИЯ И РАЗМЕРЫ

(ЧАСТЬ 1)

ГОСТ 14973-69—ГОСТ 14995-69

Издание официальное

**ГОСУДАРСТВЕННЫЙ СТАНДАРТ СОЮЗА ССР**

**ОПОКИ ЛИТЕЙНЫЕ ЦЕЛЬНОЛИТЫЕ СТАЛЬНЫЕ  
ПРЯМОУГОЛЬНЫЕ С УПРОЩЕННЫМ ПРОФИЛЕМ СТенок  
РАЗМЕРАМИ В СВЕТУ: ДЛИНОЙ от 400 до 500 мм,  
ШИРИНОЙ от 300 до 400 мм, ВЫСОТОЙ от 75 до 200 мм**

**ГОСТ  
14973—69\***

**Конструкция и размеры**

Rectangular steel all-cast moulding boxes with simplified wall profile having inside dimensions: length from 400 to 500 mm, width from 300 to 400 mm, height from 75 to 200 mm.  
Construction and dimensions

Взамен  
МН 1978—61

Постановлением Комитета стандартов, мер и измерительных приборов при Совете Министров СССР от 23 сентября 1969 г. № 1062 срок введения установлен

с 01.01 1971 г.

Проверен в 1980 г. Срок действия ограничен

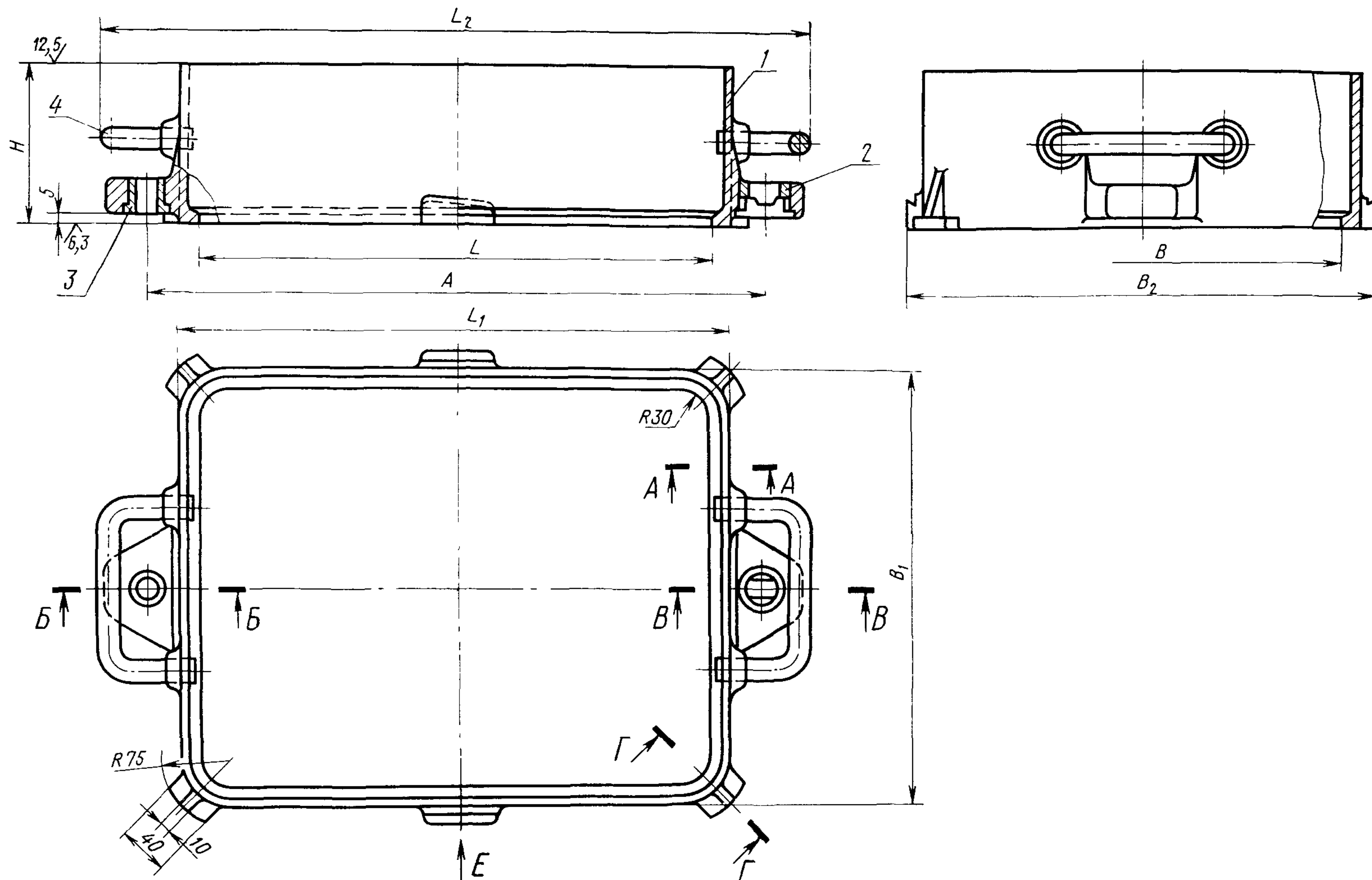
до 01.01 1991 г.

**Несоблюдение стандарта преследуется по закону**

1. Настоящий стандарт распространяется на литейные цельнолитые стальные прямоугольные опоки, предназначенные для изготовления песчаных литейных форм при машинной и ручной формовке.

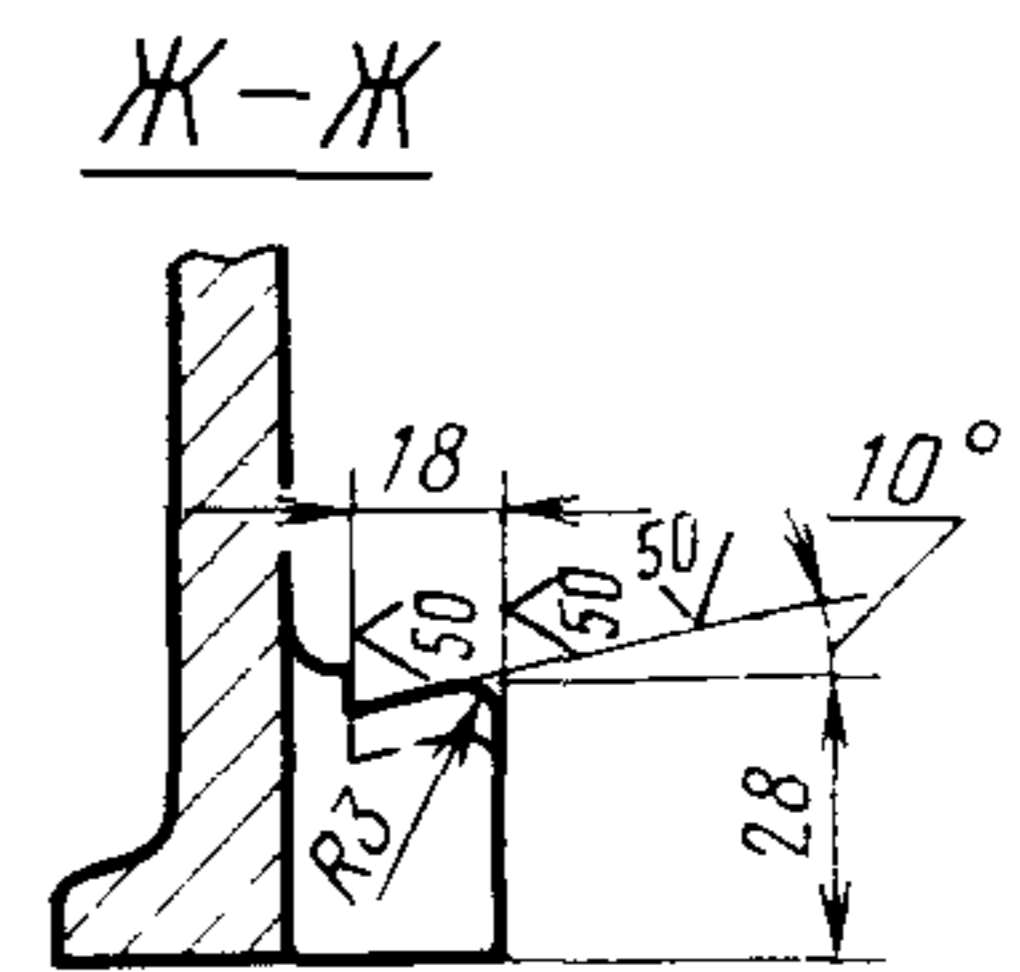
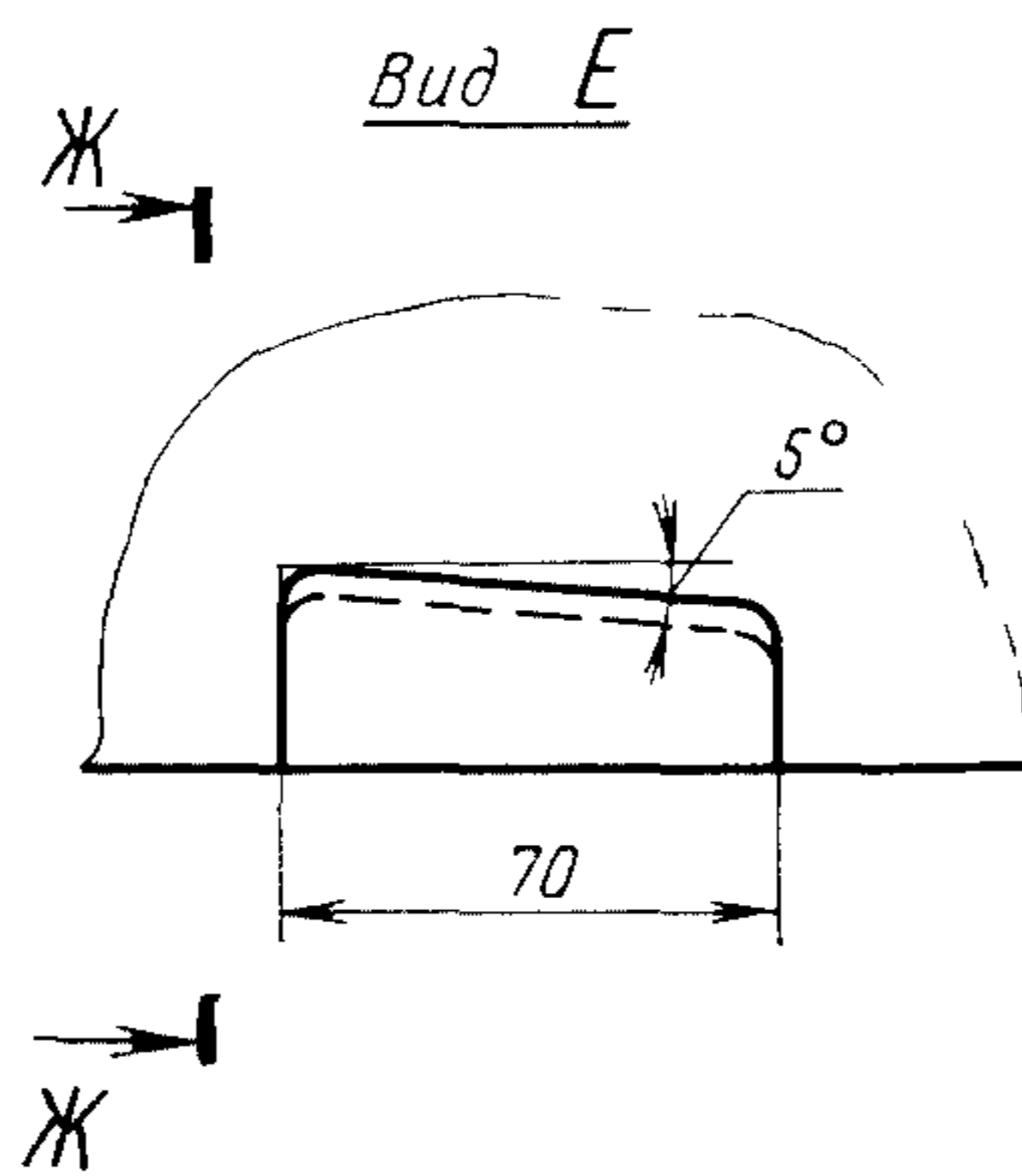
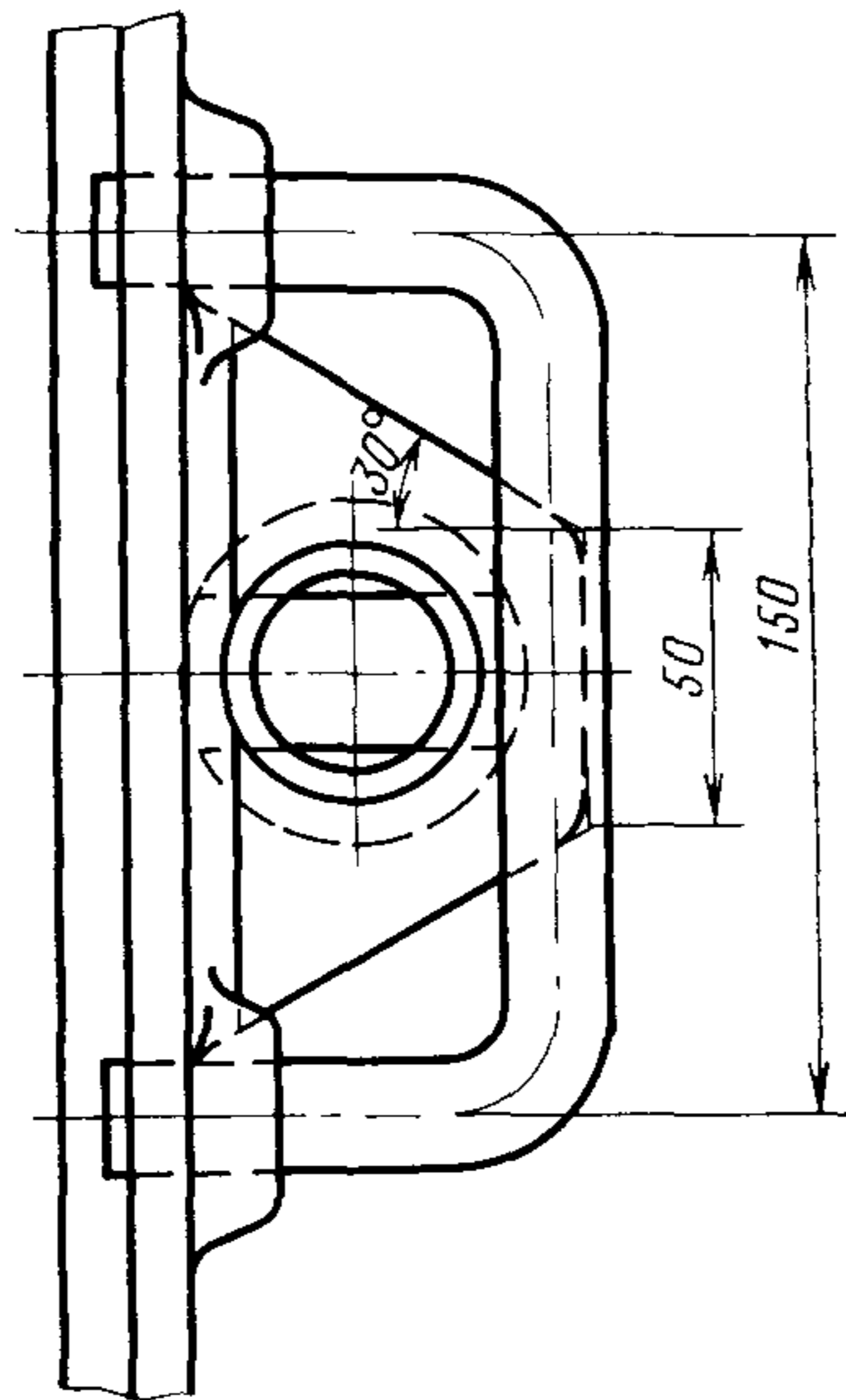
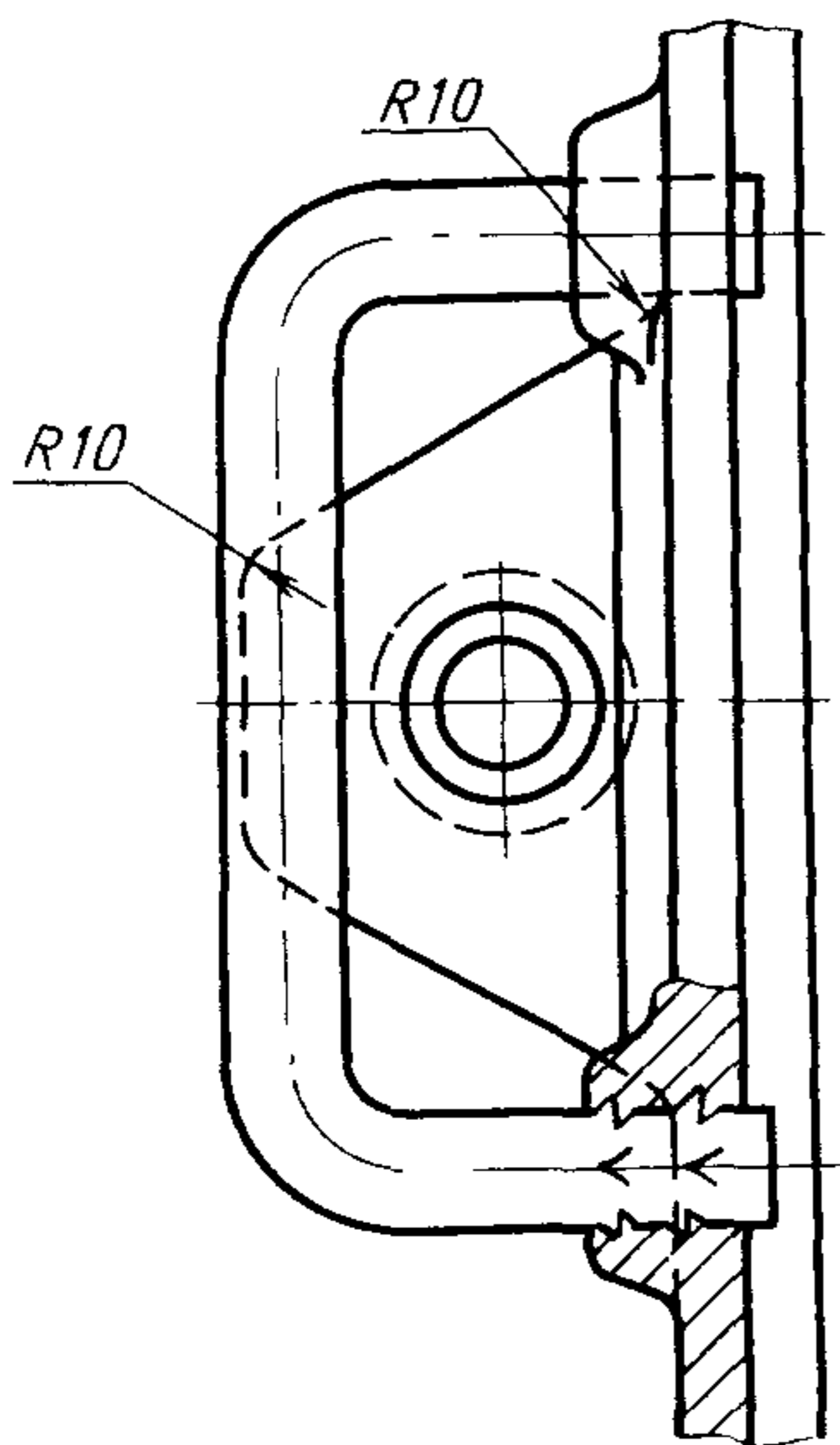
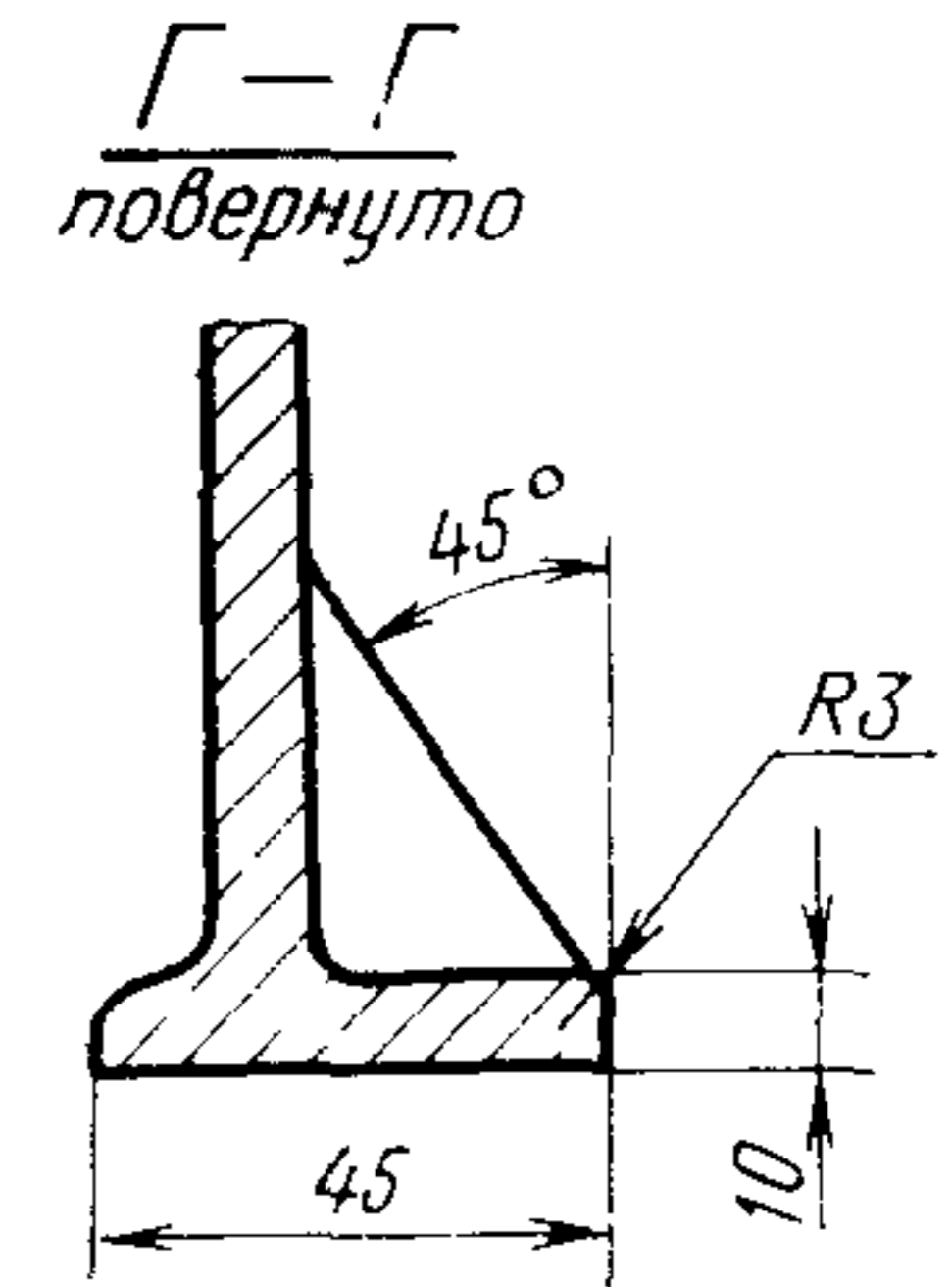
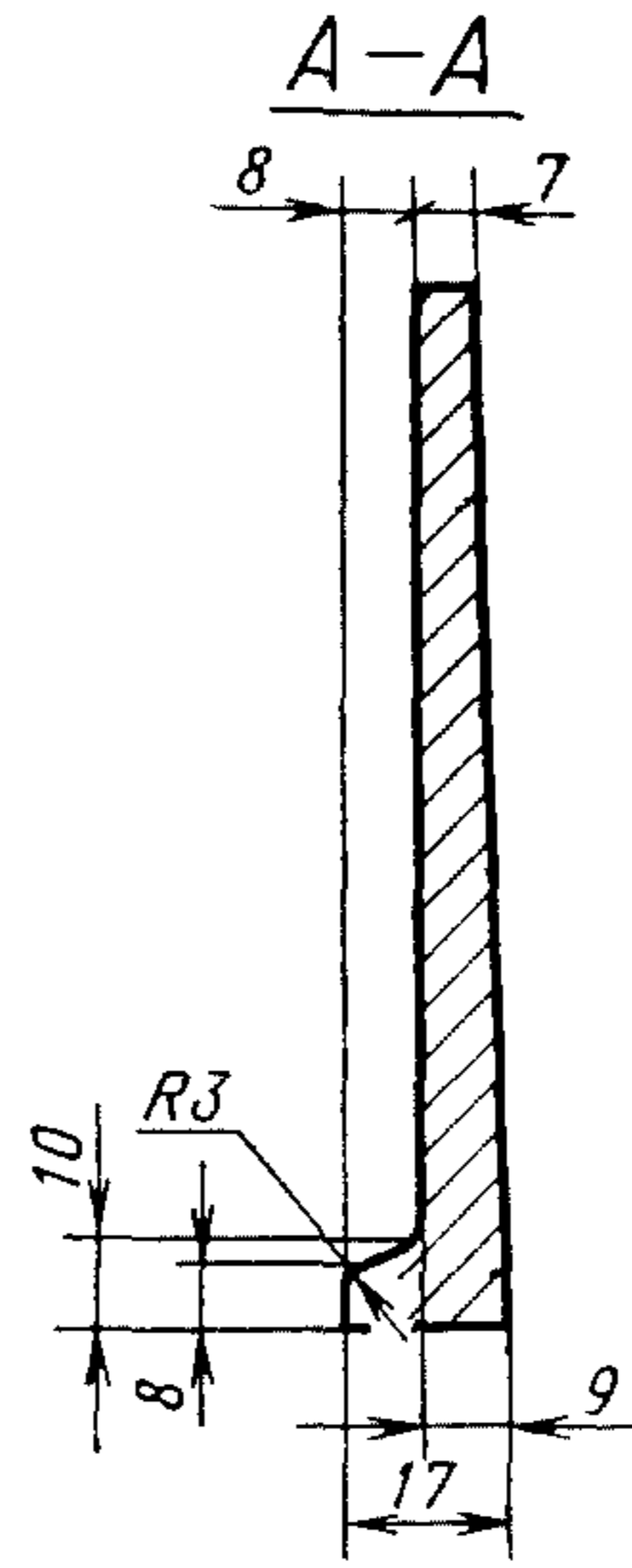
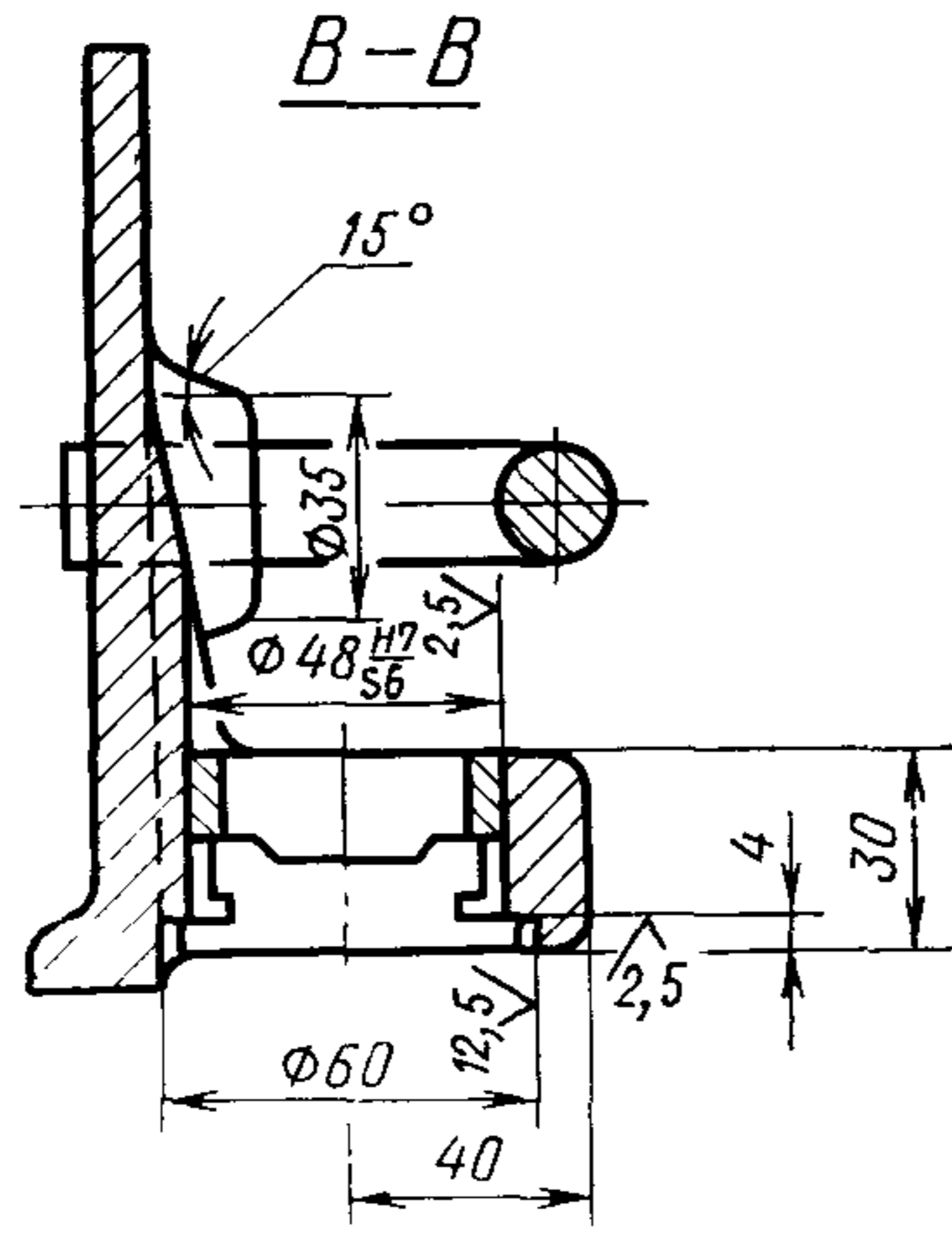
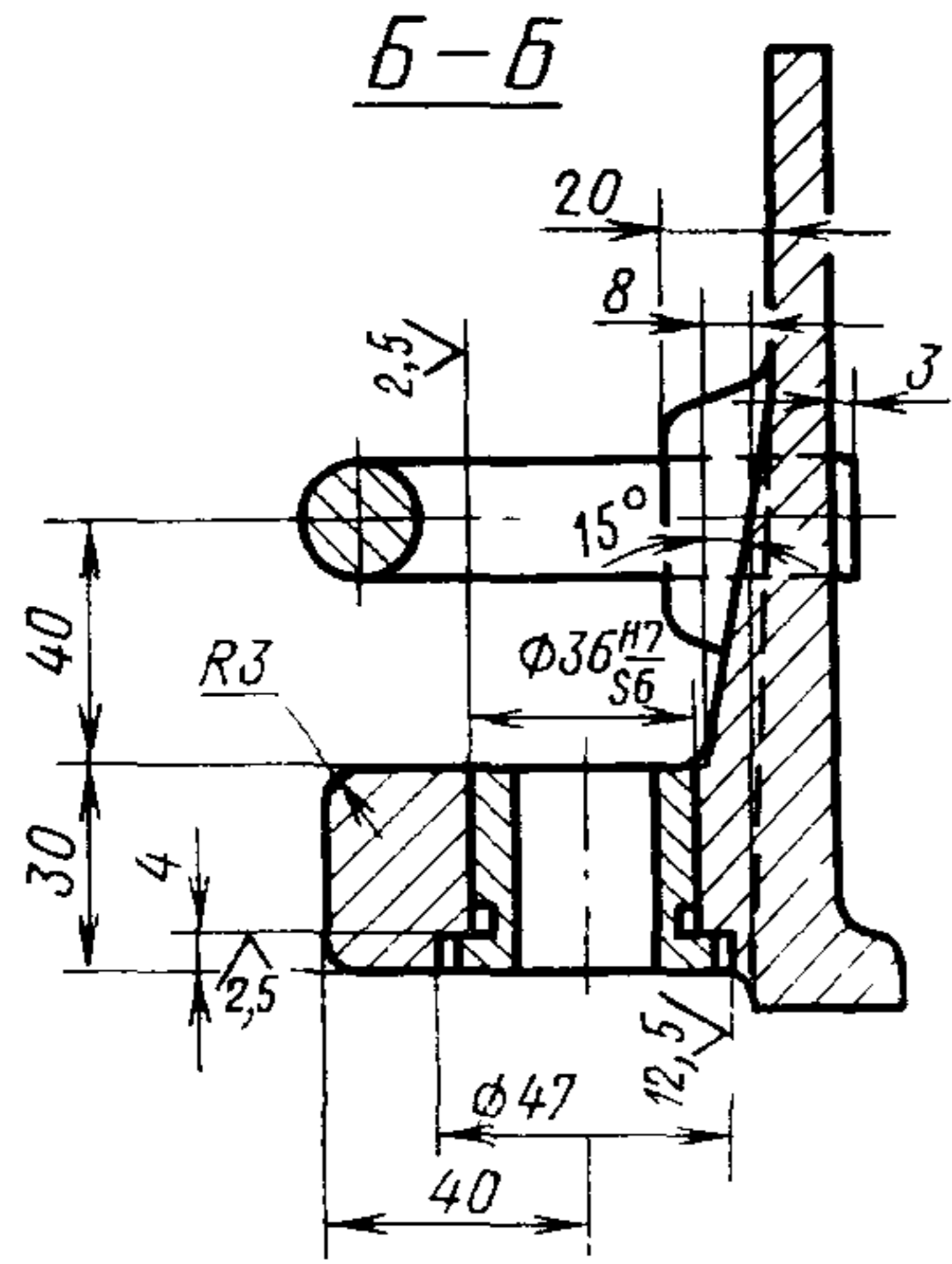
Стандарт не распространяется на опоки, применяемые при формовке методом прессования под высоким удельным давлением.

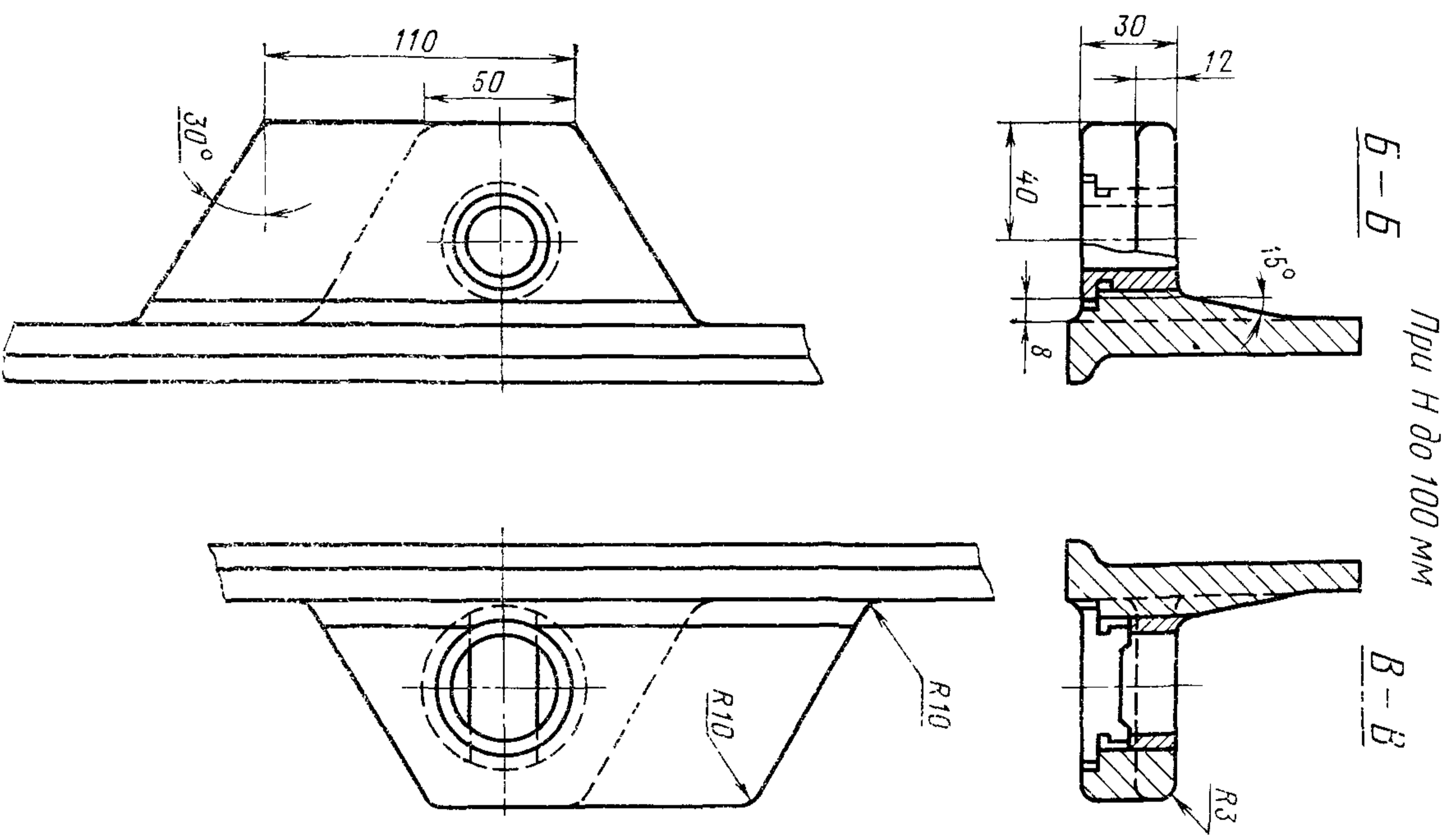
2. Конструкция и размеры опок должны соответствовать указанным на чертеже и в таблице.



1—корпус; 2—втулка направляющая 0290-1251 ГОСТ 15019—69 (1 шт.); 3—втулка центрирующая 0290-1051 ГОСТ 15019—69 (1 шт.); 4—скоба 0298-0501 ГОСТ 15021—69 (2 шт.).

При H свыше 100 мм





## Размеры в мм

Обозначение опок	Применя- емость	L	B	H (пред. откл. ±1,5)	A (пред. откл. ±0,2)	L <sub>1</sub>	L <sub>2</sub>	B <sub>1</sub>	B <sub>2</sub>	Мас- са, кг
0262-0001				75			—			8,5
0002				100			—			10,6
0003		400	300	125	500	434		334	380	13,8
0004				150			590			15,8
0005				200						20,3
0006				75			—			9,5
0007				100			—			11,8
0008		450	350	125	550	484		384	430	15,3
0009				150			640			17,6
0010				200						22,0
0011				75			—			10,5
0012				100			—			13,2
0013		500	400	125	600	534		434	480	16,5
0262-0014				150			690			19,5

Пример условного обозначения опоки  $L=500$  мм,  $H=150$  мм:

*Опока 0262-0014 ГОСТ 14973—69*

(Измененная редакция, Изм. № 1).

3. По требованию заказчика допускается применение направляющей втулки 0290-1351 ГОСТ 15019—69.

4. Неуказанные радиусы — 5 мм.

5. Технические требования на опоки — по ГОСТ 8909—75.

Редактор *М. В. Глушкова*  
Технический редактор *А. Г. Каширин*  
Корректор *М. Н. Гринвальд*