

## ПЛАНКИ ОТКИДНЫЕ

## Конструкция и размеры

Swing clamps.  
Construction and dimensionsГОСТ  
14735-69\*Взамен  
ГОСТ 9054-59  
в части типа А

Постановлением Комитета стандартов, мер и измерительных приборов при Совете Министров СССР от 13 июня 1969 г. № 680 срок введения установлен с 01.07.70

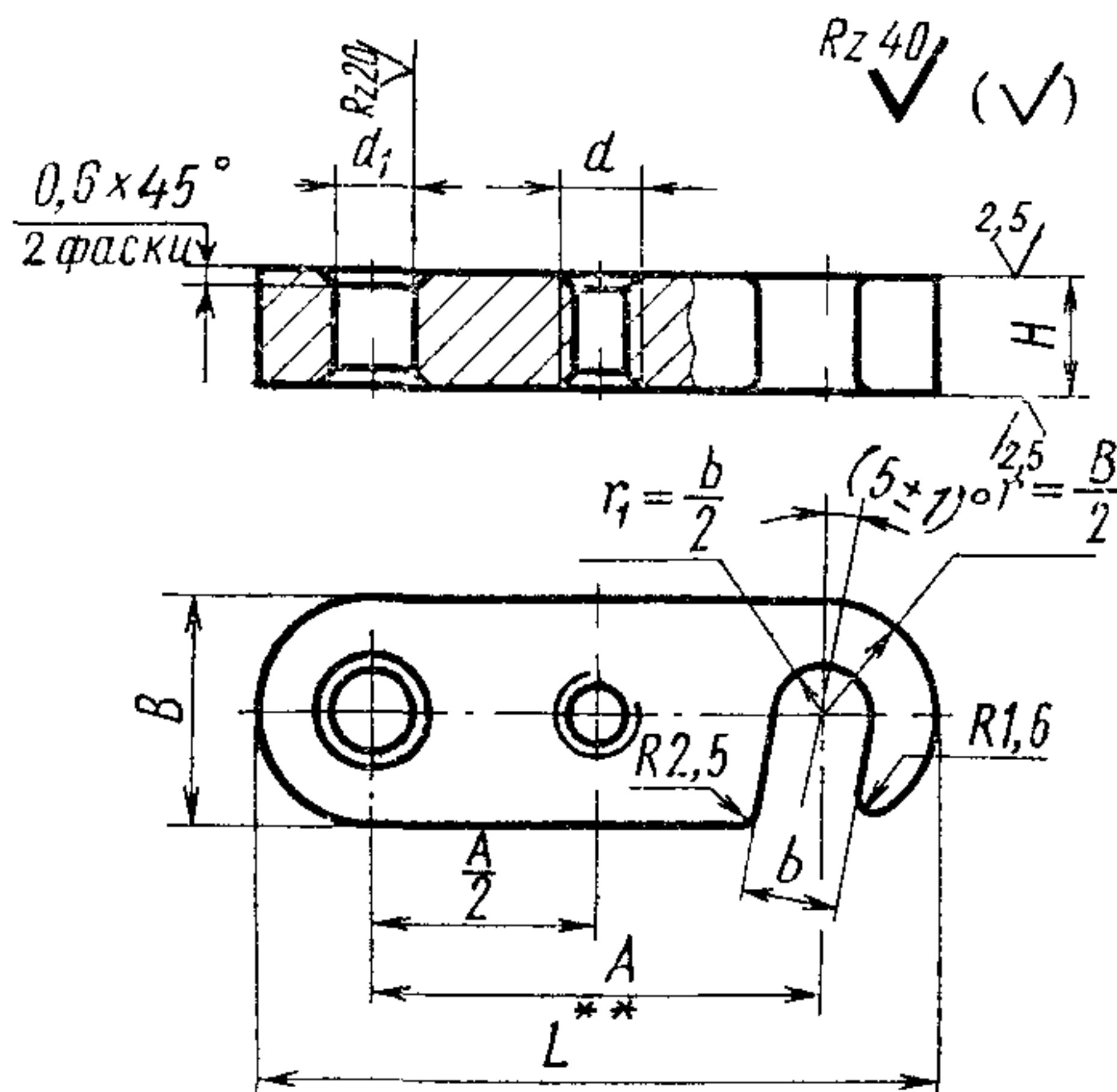
Проверен в 1980 г. Срок действия ограничен

до 01.01.90

Несоблюдение стандарта преследуется по закону

Настоящий стандарт распространяется на откидные планки, предназначенные для станочных приспособлений.

1. Конструкция и размеры планок должны соответствовать указанным на чертеже и в таблице.



\*\* Размер для справок.

Издание официальное

Перепечатка воспрещена

\* Переиздание (сентябрь 1985 г.) с Изменением № 1, утвержденным в июне 1980 г. (ИУС № 9 1980 г.)

## Размеры в мм

Обозначение планок	Применяемость	$d$ (пред. откл. по 7Н)	$A$ (пред. откл. $\pm 0,2$ )	$B$	$H$ (пред. откл. по h13)	$b$	$(d_1$ пред. откл. по H11)	$L$	Масса, кг $\approx$
7019-0651		M5	25	16	6	6	5	41	0,023
7019-0652			32					48	0,029
7019-0653			40					55	0,035
7019-0654		M6	32	18	8	8	6	50	0,042
7019-0655			40					58	0,051
7019-0656			50					68	0,062
7019-0657		M8	40	20	10	10	8	60	0,070
7019-0658			50					70	0,086
7019-0659			60					80	0,101
7019-0660			70					90	0,117
7019-0661		M10	50	25	12	12	10	75	0,130
7019-0662			60					85	0,153
7019-0663			70					95	0,176
7019-0664			80					105	0,200
7019-0665		M12	90	28	16	14	12	115	0,224
7019-0666			60					88	0,225
7019-0667			70					98	0,260
7019-0668			80					108	0,295
7019-0669		M16	90	32	20	18	16	118	0,330
7019-0670			100					128	0,366
7019-0671			80					112	0,399
7019-0672			90					122	0,449
7019-0673		M20	100	40	25	22	20	132	0,499
7019-0674			110					142	0,549
7019-0675			125					157	0,624
7019-0676		M20	100	40	25	20	140	0,775	
7019-0677			110				150	0,853	
7019-0678			125		165		1,242		
7019-0679			140		180		1,393		

Пример условного обозначения откидной планки размерами  $d=M5$ ,  $A=25$  мм:

Планка 7019-0651 ГОСТ 14735—69

(Измененная редакция, Изм. № 1).

2. Материал — сталь марки 45 по ГОСТ 1050—74. Допускается замена на сталь других марок с механическими свойствами не ниже, чем у стали марки 45.

3. Твердость — 31,5 ... 36,5 HRC.

4. Неуказанные предельные отклонения размеров: отверстий — H14; валов — h14, остальных —  $\pm \frac{IT14}{2}$ .

5. Резьба — метрическая. Предельные отклонения резьбы — по ГОСТ 16093—81.

4, 5. (Измененная редакция, Изм. № 1).

6. Размеры фасок для резьбы — по ГОСТ 10549—80.

7. (Отменен, Изм. № 1).

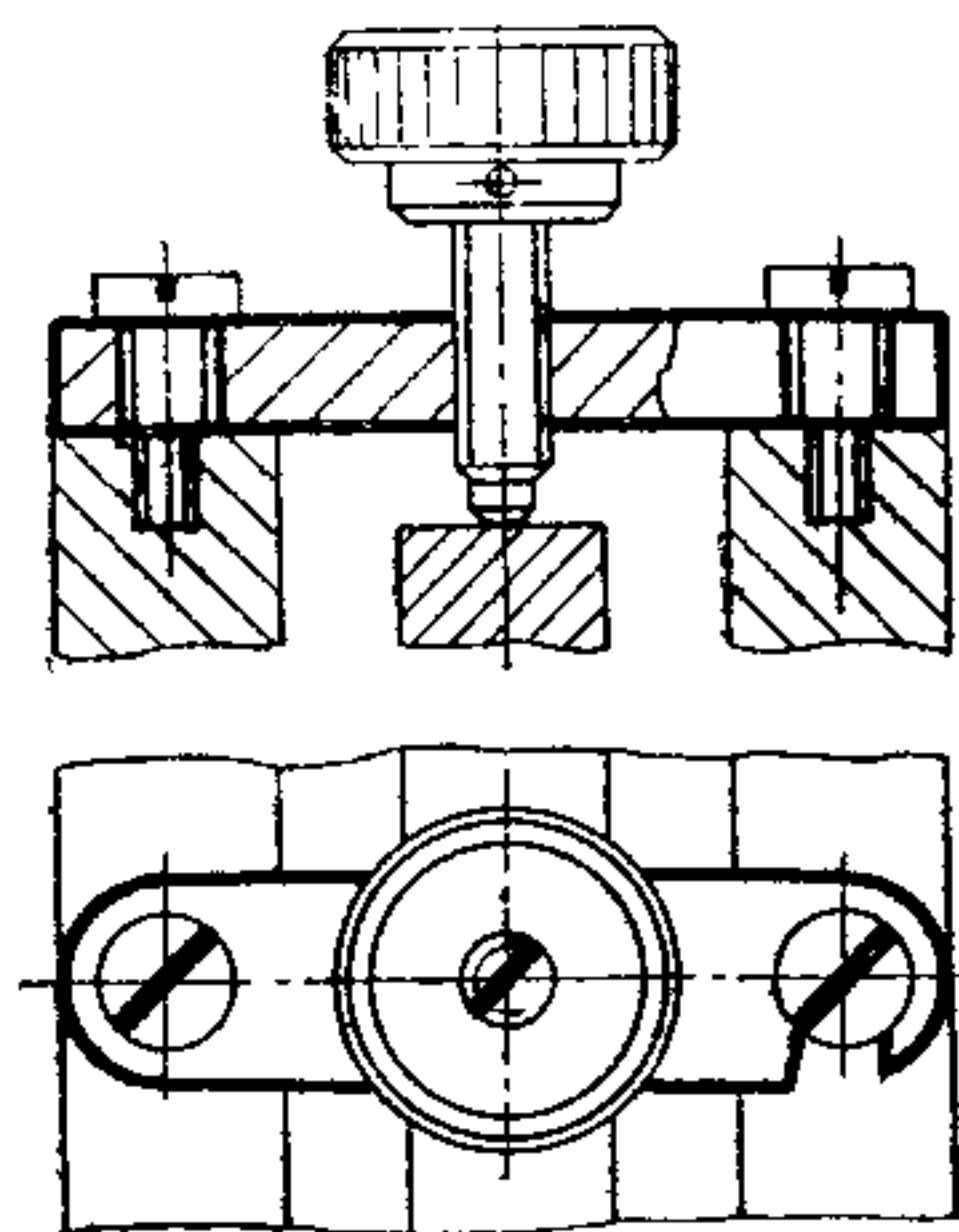
8. Покрытие — Хим. Окс. прм (обозначение покрытия — по ГОСТ 9.073—77). По соглашению с потребителем допускается применение других видов защитных покрытий.

9. Маркировать: наименование изделия, его обозначение, обозначение настоящего стандарта и товарный знак предприятия-изготовителя. Маркировку нанести на тару или упаковку для партии планок одного типоразмера.

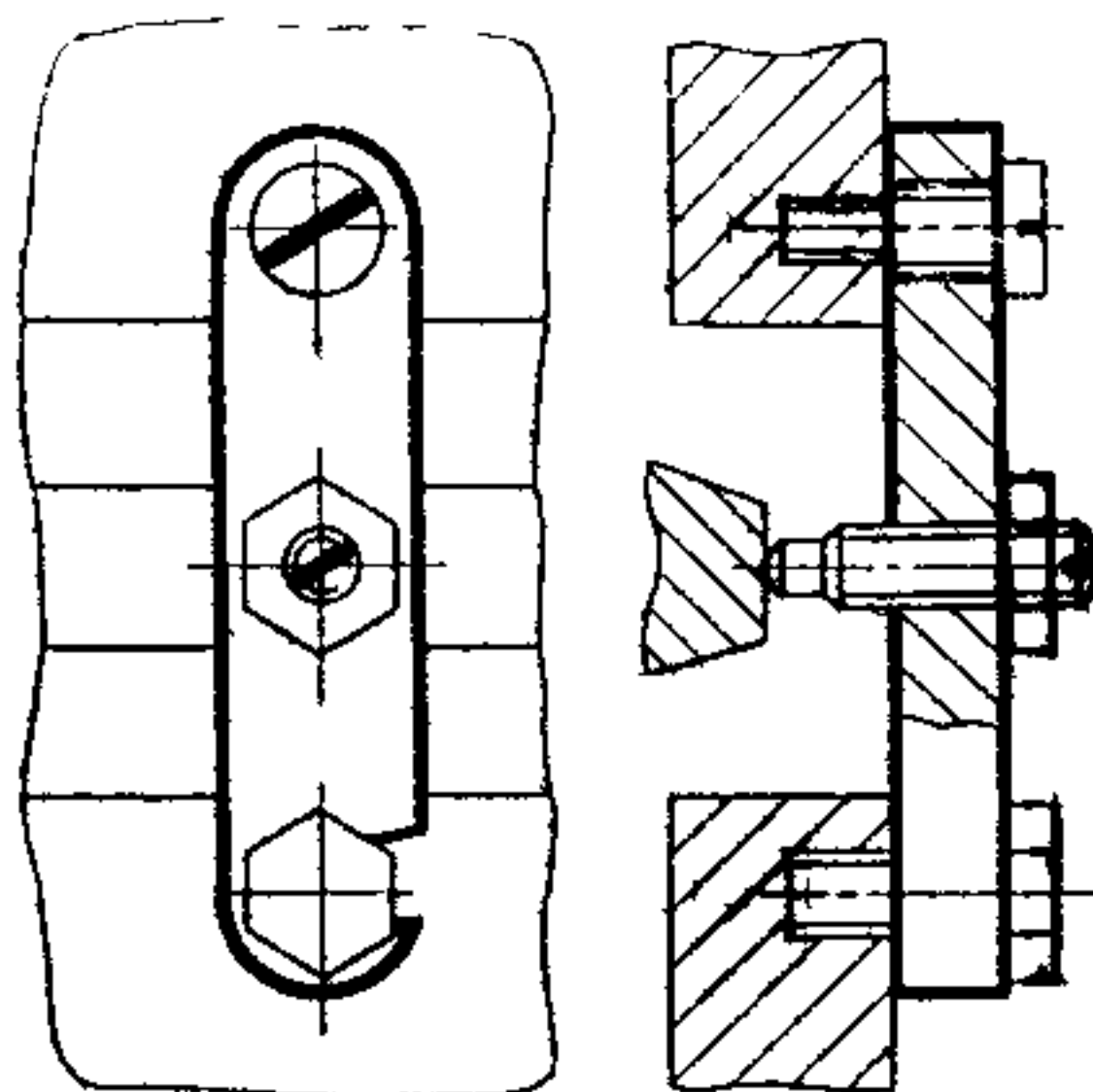
ПРИЛОЖЕНИЕ  
Справочное

### ПРИМЕРЫ ПРИМЕНЕНИЯ ОТКИДНЫХ ПЛАНК

Пример 1



Пример 2



**Изменение № 2 ГОСТ 14735—69 Планки откидные. Конструкция и размеры**

**Утверждено и введено в действие Постановлением Государственного комитета СССР по стандартам от 20.04 89 № 1025**

**Дата введения 01.01.90**

Наименование стандарта Исключить слова «и размеры», «and dimensions».

Пункт 1 Чертеж. Заменить параметры шероховатости и значение:  $Rz\ 40$  на  $Ra\ 6,3$ ;  $Rz\ 20$  на  $Ra\ 3,2$ ,  $Ra\ 2,5$  на  $Ra\ 1,6$ ,  $(5\pm 1)^\circ$  на  $5^\circ$

Таблица Графа  $d$  Исключить слова «(пред. откл. по Н7)»;

графа  $d_1$  Поставить скобку после  $d_1$

Пункт 2 Заменить ссылку ГОСТ 1050—74 на ГОСТ 1050—88.

*(Продолжение см. с. 128)*

Пункт 4. Заменить слова: «отверстий — H14, валов — h14, остальных —  $\pm \frac{IT14}{2}$ » на «H14, h14,  $\pm \frac{t_2}{2}$ ».

Пункт 5 изложить в новой редакции: «5. Резьба метрическая — по ГОСТ 24705—81. Поле допуска резьбы — 6H по ГОСТ 16093—81».

Пункт 8. Заменить ссылку: ГОСТ 9.073—77 на ГОСТ 9.306—85.

Стандарт дополнить пунктом — 10: «10. Примеры применения откидных пла-  
нок указаны в приложении».

(ИУС № 7 1989 г.)

---