



**ГОСУДАРСТВЕННЫЕ СТАНДАРТЫ
СОЮЗА ССР**

СТАНОЧНЫЕ ПРИСПОСОБЛЕНИЯ

ДЕТАЛИ И УЗЛЫ

Часть седьмая

**ГОСТ 3055—69, ГОСТ 3385—69, ГОСТ 4087—69, ГОСТ 4088—69,
ГОСТ 4090—69, ГОСТ 4734-69 — ГОСТ 4736-69, ГОСТ 8918—69,
ГОСТ 8921-69 — ГОСТ 8924-69, ГОСТ 9047-69 — ГОСТ 9049-69,
ГОСТ 9052—69, ГОСТ 9057-69 — ГОСТ 9060-69, ГОСТ 14724-69 —
ГОСТ 14743-69**

Издание официальное

**ГОСУДАРСТВЕННЫЙ КОМИТЕТ СССР ПО СТАНДАРТАМ
Москва**

ГОСУДАРСТВЕННЫЕ СТАНДАРТЫ
СОЮЗА ССР

СТАНОЧНЫЕ ПРИСПОСОБЛЕНИЯ ДЕТАЛИ И УЗЛЫ

Часть седьмая

ГОСТ 3055—69, ГОСТ 3385—69, ГОСТ 4087—69, ГОСТ 4088—69,
ГОСТ 4090—69, ГОСТ 4734-69 — ГОСТ 4736-69, ГОСТ 8918—69,
ГОСТ 8921-69 — ГОСТ 8924-69, ГОСТ 9047-69 — ГОСТ 9049-69,
ГОСТ 9052—69, ГОСТ 9057-69 — ГОСТ 9060-69, ГОСТ 14724-69 —
ГОСТ 14743-69

Издание официальное

МОСКВА — 1985

БОЛТЫ ОТКИДНЫЕ**Конструкция и размеры**Swing bolts.
Construction and dimensions**ГОСТ
14724-69***

Постановлением Комитета стандартов, мер и измерительных приборов при Совете Министров СССР от 13 июня 1969 г. № 680 срок введения установлен с **01.07.70**

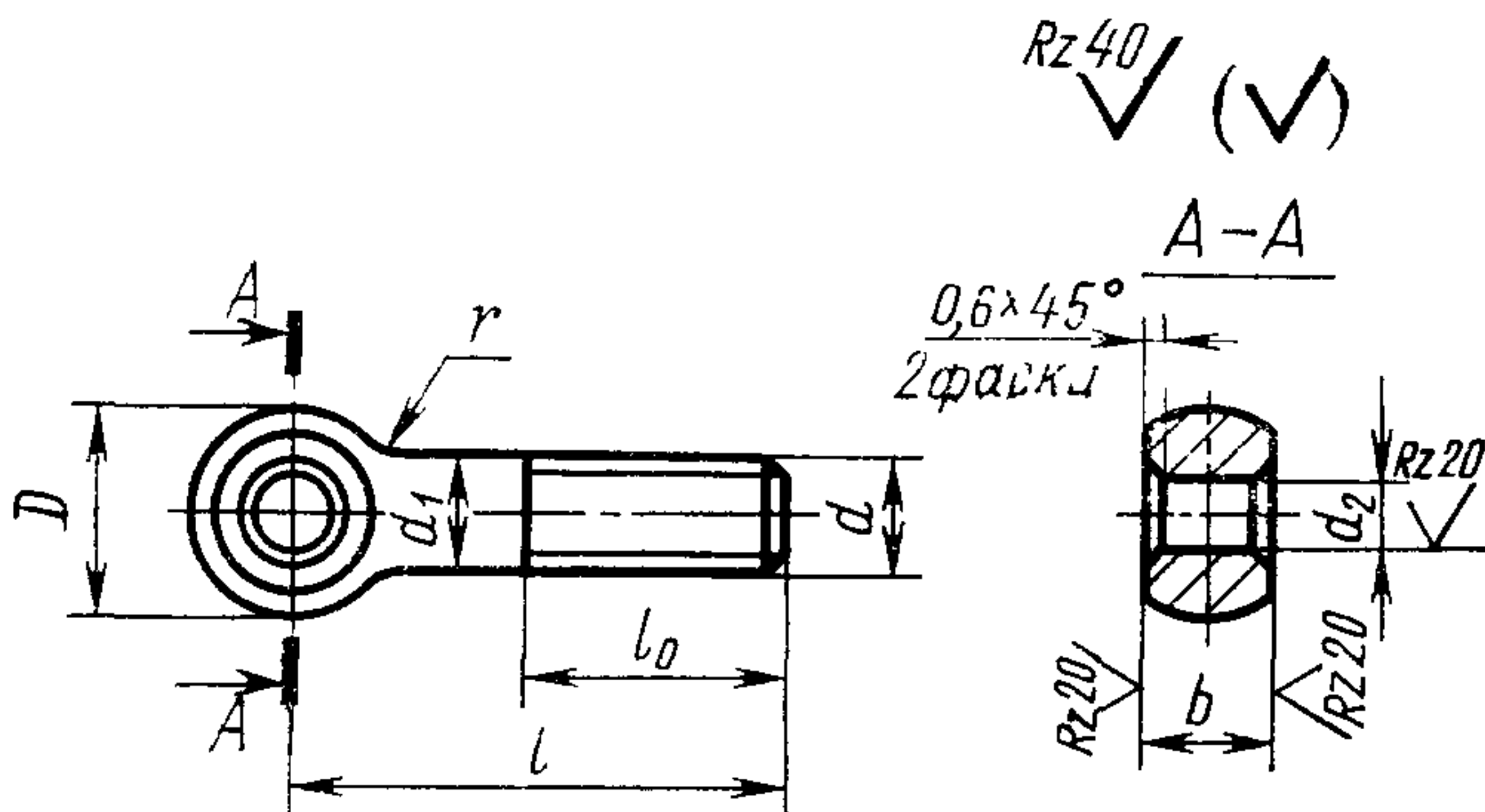
Проверен в 1980 г. Срок действия продлен

до 01.01.90

Несоблюдение стандарта преследуется по закону

Настоящий стандарт распространяется на откидные болты, предназначенные для станочных приспособлений.

1. Конструкция и размеры болтов должны соответствовать указанным на чертеже и в таблице.



2. Материал — сталь марки 45 по ГОСТ 1050—74. Допускается замена на сталь других марок с механическими свойствами не ниже, чем у стали марки 45.

3. Твердость — 34,5 . . . 39,5 HRC_s.

Издание официальное

Перепечатка воспрещена

* Переиздание (сентябрь 1985 г.) с Изменением № 1, утвержденным в июне 1980 г. (ИУС № 9 1980 г.)

Размеры в мм

Обозначение болтов	Применяемость	d (пред. откл. по 8g)	l		D	d ₁	d _s (пред. откл. по D11)	b (пред. откл. по d11)	l ₀		r	Δ*	Масса**, кг ≈
			Номин.	Пред. откл.					Нормальная	Увеличенная			
7002-0551		M5	25	±0,8	10	5	5	6	16	—	2,5	0,25	0,004
7002-0552	32		22							0,005			
7002-0553	40		30							0,006			
7002-0554	50		30							0,008			
7002-0555	60		±1,5							0,010			
7002-0556		M6	32	±0,8	12	6	6	8	20	—	4,0	0,3	0,009
7002-0557	40		25							0,011			
7002-0558	50		35							0,013			
7002-0559	60		±1,5							0,015			
7002-0560	70		±0,8							0,017			
7002-0561		M8	40	±1,5	16	8	8	10	25	—	4,0	0,3	0,020
7002-0562	50		35							0,024			
7002-0563	60		45							0,028			
7002-0564	70		±0,8							0,032			
7002-0565	80		±1,5							0,036			
7002-0566	90		55							0,040			
7002-0567	100		0,044										

Размеры в мм

Обозначение болтов	Применяемость	d (пред. откл. по 8g)	l		D	d ₁	d ₂ (пред. откл. по D11)	b (пред. откл. по d11)	l ₀		r	Δ*	Масса**, кг ≈
			Номин.	Пред. откл.					Нормальная	Увеличенная			
7002-0568		M10	50	±0,8	20	10	10	12	30	—	4,0	0,4	0,042
7002-0569	60		50							0,048			
7002-0570	70		60							0,054			
7002-0571	80		70							0,060			
7002-0572	90		70	0,066									
7002-0573	100		70	0,073									
7002-0574	110		70	0,079									
7002-0575	125		70	0,088									
7002-0576	M12	±1,5	60	20	12	14	40	40	—	6,0	0,4	0,059	
7002-0577			70						55			0,068	
7002-0578			80						65			0,077	
7002-0579			90						65			0,086	
7002-0580			100						75			0,094	
7002-0581			110						75			0,103	
7002-0582			125						90			0,117	
7002-0583			140						90			0,130	
7002-0584		160	±1,8									0,148	

Размеры в мм

Обозначение болтов	Применяемость	d (пред. откл. по 8g)	l		D	d ₁	d ₂ (пред. откл. по D11)	b (пред. откл. по d11)	l ₀		r	Δ*	Масса* кг ≈
			Номин.	Пред. откл.					Нормальная	Увеличенная			
7002-0585		M16	70	±1,8	28	16	12	18	50	—	6,0	0,5	0,135
7002-0586	80		0,151										
7002-0587	90		0,167										
7002-0588	100		0,183										
7002-0589	110		0,198										
7002-0590	125		±2,0	0,222									
7002-0591	140			0,246									
7002-0592	160			0,277									
7002-0593	180			0,309									
7002-0594	200			0,341									
7002-0595	M20	90	±1,8	34	20	16	22	60	70	6,0	0,6	0,266	
7002-0596		100							0,291				
7002-0597		110							0,316				
7002-0598		125							0,353				
7002-0599		140							0,390				
7002-0600		160	±2,0						0,435				
7002-0601		180							0,485				
7002-0602		200							0,534				
7002-0603		220							0,583				
7002-0604		250							±2,5			0,657	

Размеры в мм

Обозначение болтов	Применяемость	d (пред. откл. по 8g)	l		D	d ₁	d ₂ (пред. откл. по D11)	b (пред. откл. по d11)	l ₀		r	Δ*	Масса**, кг ≈
			Номин.	Пред. откл.					Нормальная	Увеличенная			
7002-0605		M24	100	±1,8	42	24	20	25	60	—	10,0	0,7	0,420
7002-0606	110		0,456										
7002-0607	125		0,509										
7002-0608	140		±2,0	95					0,563				
7002-0609	160			110					0,628				
7002-0610	180			110					0,699				
7002-0611	200		±2,5	70					125	0,770			
7002-0612	220									0,841			
7002-0613	250									0,947			
7002-0614	280									1,054			
7002-0615	125									0,841			
7002-0616	140	±2,0	95	110	0,934								
7002-0617	160				1,037								
7002-0618	180				1,148								
7002-0619	200				1,259								
7002-0620	220				1,370								
7002-0621	250				±2,5	80	125	1,536					
7002-0622	280				1,703								
7002-0623	320	±3,0			1,925								

Размеры в мм

Обозначение болтов	Применяемость	d (пред. откл. по 8g)	l		D	d_1	d_2 (пред. откл. по D11)	b (пред. откл. по d11)	l_0		r	Δ^*	Масса**, кг \approx
			Номин.	Пред. откл.					Нормальная	Увеличенная			
7002-0624		М35	140	$\pm 2,0$	65	36	32	40	100	—	16,0	1,0	1,445
7002-0625	160		1,605										
7002-0626	180		1,765										
7002-0627	200		$\pm 2,5$	125						1,925			
7002-0628	220			2,084									
7002-0629	250			2,324									
7002-0630	280		$\pm 3,0$	140						2,564			
7002-0631	320			2,883									

* Допускаемое смещение оси головки относительно оси стержня.

** Масса указана для болтов с нормальной длиной резьбы l_0 .

Пример условного обозначения откидного болта с нормальной длиной резьбы l_0 , размерами $d = M5$, $l = 32$ мм:

Болт 7002-0552 ГОСТ 14724—69

То же, с увеличенной длиной резьбы l_0 :

Болт 7002-0552 У ГОСТ 14724—69

(Измененная редакция, Изм. № 1).

4. Неуказанные предельные отклонения размеров: валов—h14, остальных — $\pm \frac{IT14}{2}$

(Измененная редакция, Изм. № 1).

5. Допуск перпендикулярности оси отверстия головки к оси стержня болта — по 12-й степени точности ГОСТ 24643—81.

6. Резьба — метрическая. Предельные отклонения резьбы—по ГОСТ 16093—81.

(Измененная редакция, Изм. № 1).

7. Размеры сбегов и фасок для резьбы — по ГОСТ 10549—80.

8. (Отменен, Изм. № 1).

9. Покрытие — Хим. Окс. прм (обозначение покрытия — по ГОСТ 9.073—77). По соглашению с потребителем допускается применение других видов защитных покрытий.

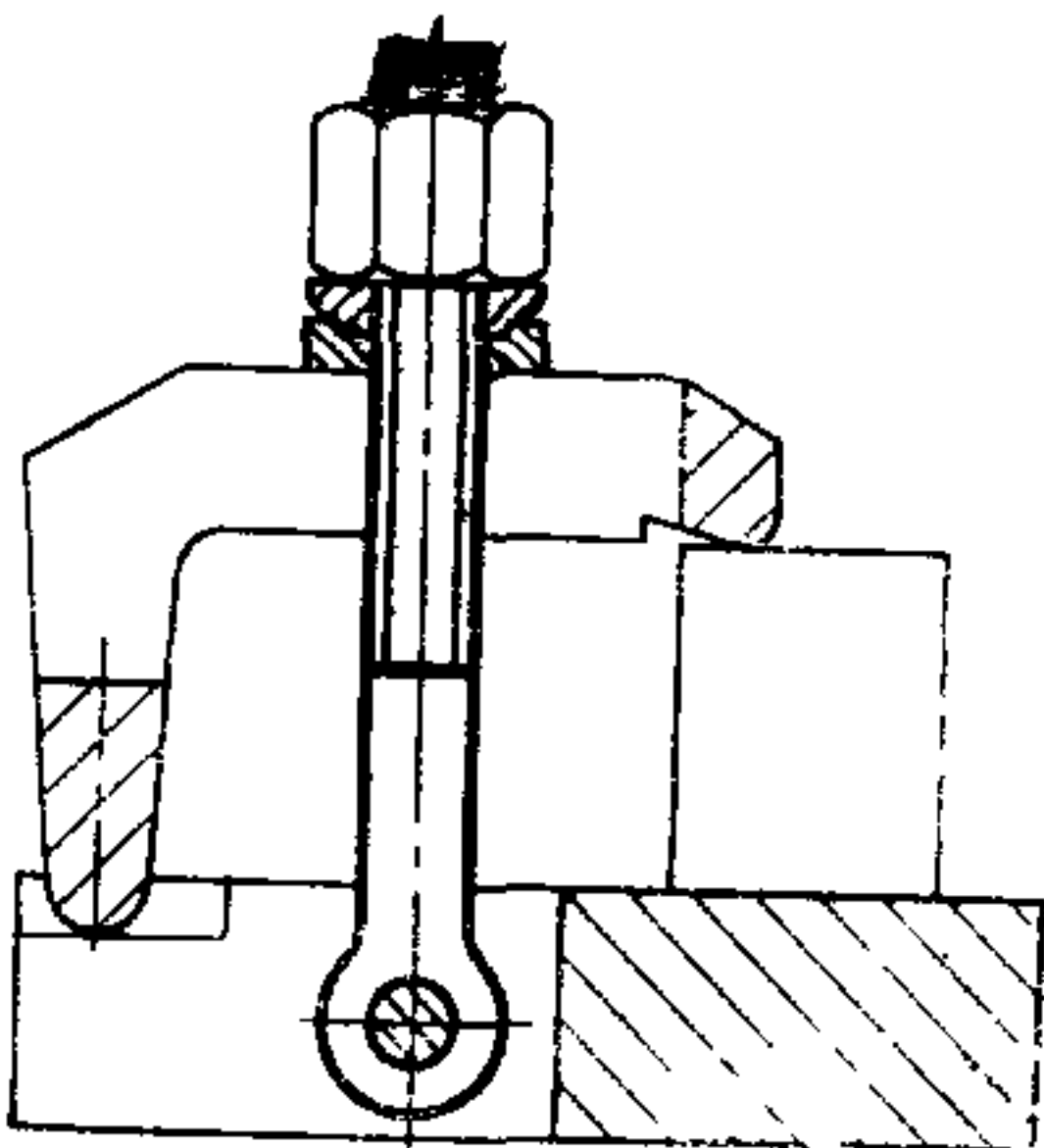
10. Остальные технические требования — по ГОСТ 1759—70.

11. Маркировать: наименование изделия, его обозначение, обозначение настоящего стандарта и товарный знак предприятия-изготовителя. Маркировку нанести на тару или упаковку для партии болтов одного типоразмера.

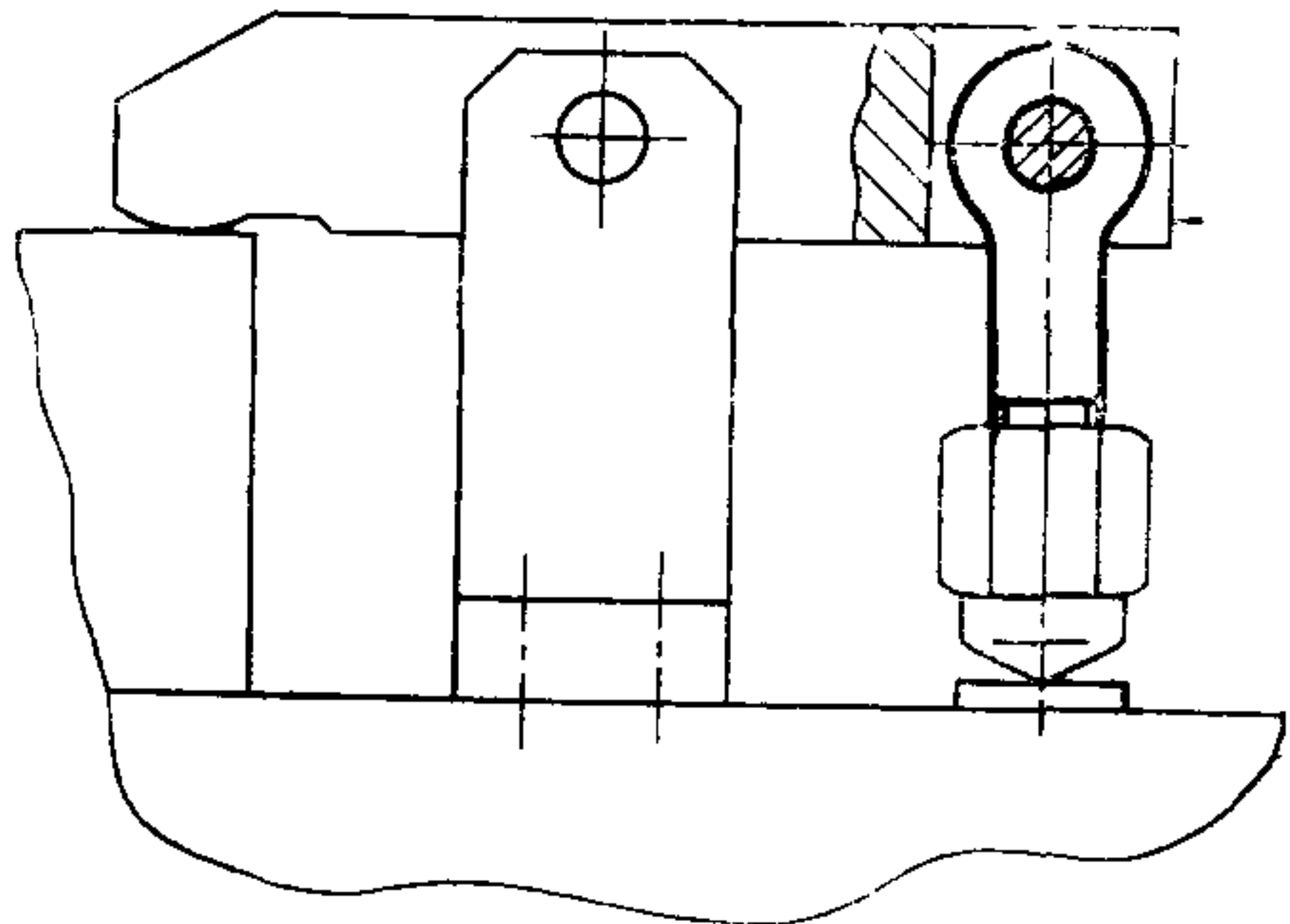
ПРИЛОЖЕНИЕ
Справочное

ПРИМЕРЫ ПРИМЕНЕНИЯ ОТКИДНЫХ БОЛТОВ

Пример 1



Пример 2



Изменение № 2 ГОСТ 14724—69 Болты откидные. Конструкция и размеры
Утверждено и введено в действие Постановлением Государственного комитета СССР по стандартам от 20.04.89 № 1022

Дата введения 01.01.90

Наименование стандарта. Исключить слова: «и размеры», «and dimensions».

Пункт 1. Чертеж. Заменить параметры шероховатости: $Rz\ 40$ на $Ra\ 6,3$; $Rz\ 20$ на $Ra\ 3,2$.

Таблица. Графа d . Исключить слова: «(пред. откл. по $g\ 8$)».

Пункт 2. Заменить ссылку: ГОСТ 1050—74 на ГОСТ 1050—88.

(Продолжение изменения к ГОСТ 14724—69)

Пункт 4. Заменить слова: «валов — $h14$, остальных — $\pm \frac{IT14}{2}$ » на « $h\ 14$, $\pm \frac{t_2}{2}$ ».

Пункт 6 изложить в новой редакции: «6. Резьба метрическая — по ГОСТ 24705—81. Поле допуска резьбы — $6g$ по ГОСТ 16093—81».

Пункт 9. Заменить ссылку: ГОСТ 9.073—77 на ГОСТ 9.306—85.

Пункт 10. Заменить ссылку: ГОСТ 1759—70 на ГОСТ 1759.0—87.

Стандарт дополнить пунктом — 12: «12. Примеры применения откидных болтов указаны в приложении».

(ИУС № 7 1989 г.)
