

**ОПОРЫ ПОСТОЯННЫЕ  
С НАСЕЧЕННОЙ ГОЛОВКОЙ  
ДЛЯ СТАНОЧНЫХ ПРИСПОСОБЛЕНИЙ**

**Конструкция и размеры**

Knurled head rest buttons for machine retaining devices. Design and sizes

**ГОСТ  
13442—68\***

Взамен  
ГОСТ 4083—57  
в части типа В

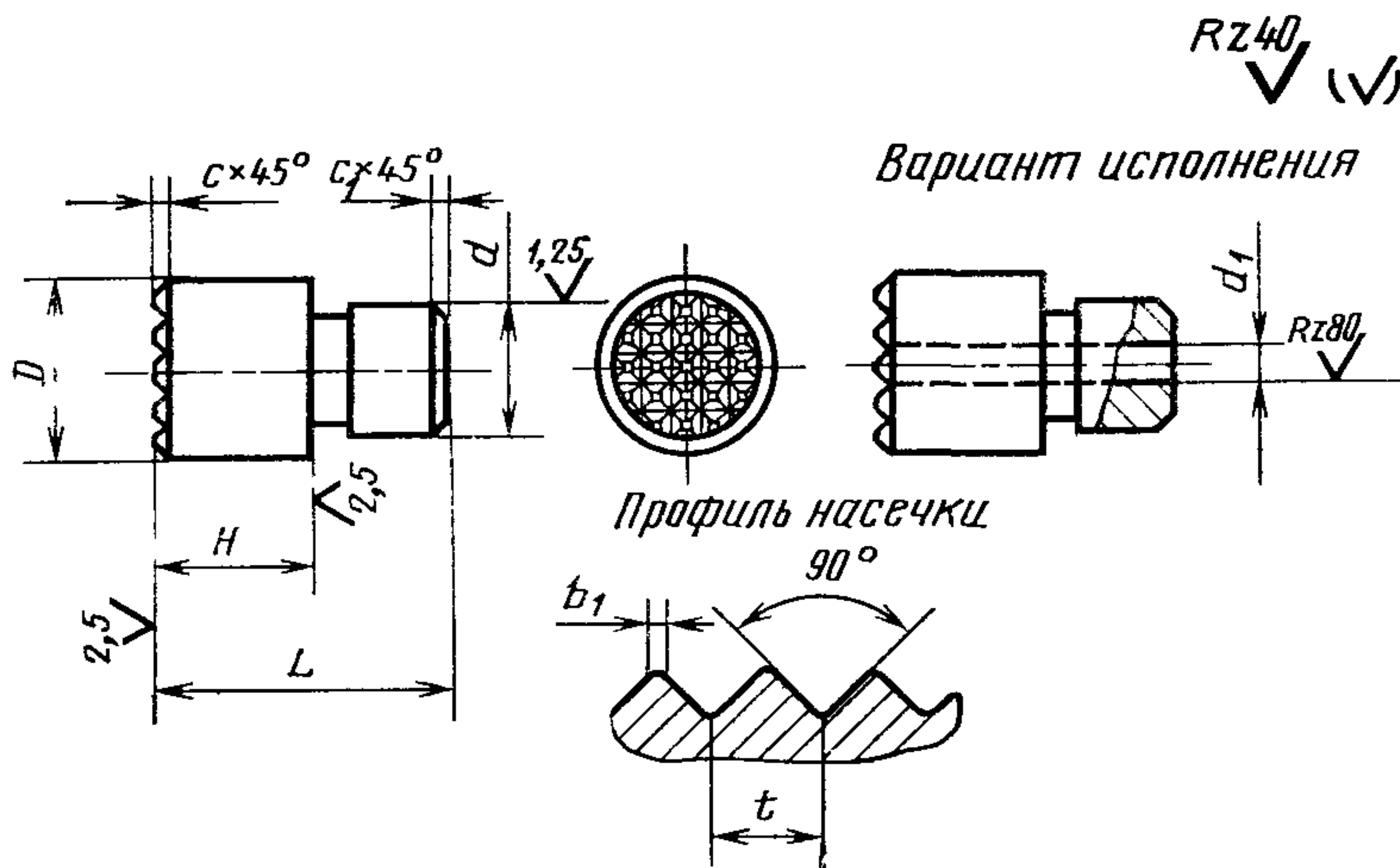
Утвержден Комитетом стандартов, мер и измерительных приборов при Совете Министров СССР 2 января 1968 г. Срок введения установлен

с 01.01 1969 г.  
до 01.01 1990 г.

Проверен в 1980 г. Срок действия ограничен

Несоблюдение стандарта преследуется по закону

1. Конструкция и размеры постоянных опор с насеченной головкой должны соответствовать указанным на чертеже и в таблице.



Внесен Министерством тяжелого, энергетического и транспортного машиностроения СССР

Издание официальное

Перепечатка воспрещена

\* Переиздание (ноябрь 1982 г.) с Изменением № 1, утвержденным в июне 1980 г. (ИУС 9—1980 г.)

## Размеры в мм

Обозначение опор	Применяе мость	$D$	$H$ (пред откл по h12)	$L$	$d$ (пред откл по s7)	$d_1$	$b_1$	$t$	$c$	$c_1$	Масса кг
7034-0361		10	6	14	6						0,006
0362	8		16	0,007							
0363	10		18	0,008							
0364		12	6	16	8	2				1,0	0,009
0365	8		18	0,011							
0366	10		20	0,012							
0367	12		22	0,014							
0368	16		26	0,018							
0369		16	8	20	10		0,5	2			0,020
0370	10		22	0,023							
0371	12		24	0,026							
0372	16		28	0,032							
0373	20		32	0,039							
0374		20	10	26	12						0,038
0375	12		28	0,043							
0376	16		32	0,053							
0377	20		36	0,063							
0378	25		40	0,075							
0379	32	48	0,092								
0380		25	12	32	16					1,0	0,078
0381	16		36	0,093							
0382	20		40	0,109							
0383	25		45	0,128							
0384	32		52	0,155							
0385	40	60	0,186								
0386		32	16	42	20					1,6	0,165
7034-0387	20		45	0,188							

## Размеры в мм

Обозначение опор	Применяемость	$D$	$H$ (пред откл по h12)	$L$	$d$ (пред откл по s7)	$d_1$	$b_1$	$t$	$c$	$c_1$	Масса, кг
7034-0388		32	25	50	20	6	1,0	3	1,6	1,6	0,219
0389	32		58	0,266							
0390	40		65	0,314							
0391	50		75	0,377							
0392	20		52	0,320							
0393	25	58	25	2,0	5	2,5	2,5	1,6	0,373		
0394	32	65							0,442		
0395	40	72							0,517		
0396	50	82							0,616		
7034-0397	60	92							0,714		

Пример условного обозначения постоянной опоры с насеченной головкой размерами  $D=10$  мм,  $H=6$  мм:

*Опора 7034-0361 ГОСТ 13442—68*

То же, для варианта опоры:

*Опора 7034-0361 В ГОСТ 13442—68*

**(Измененная редакция, Изм. № 1).**

2. Материал — сталь марки 45 по ГОСТ 1050—74. Допускается замена на сталь других марок с механическими свойствами не ниже, чем у стали марки 45

3. Твердость — HRC 40...45.

4. Неуказанные предельные отклонения размеров: отверстий — H14, валов — h14, остальных —  $\pm \frac{t_2}{2}$ .

**(Измененная редакция, Изм. № 1).**

5. Размеры канавок для выхода шлифовального круга — по ГОСТ 8820—69.

6. **(Отменен, Изм. № 1).**

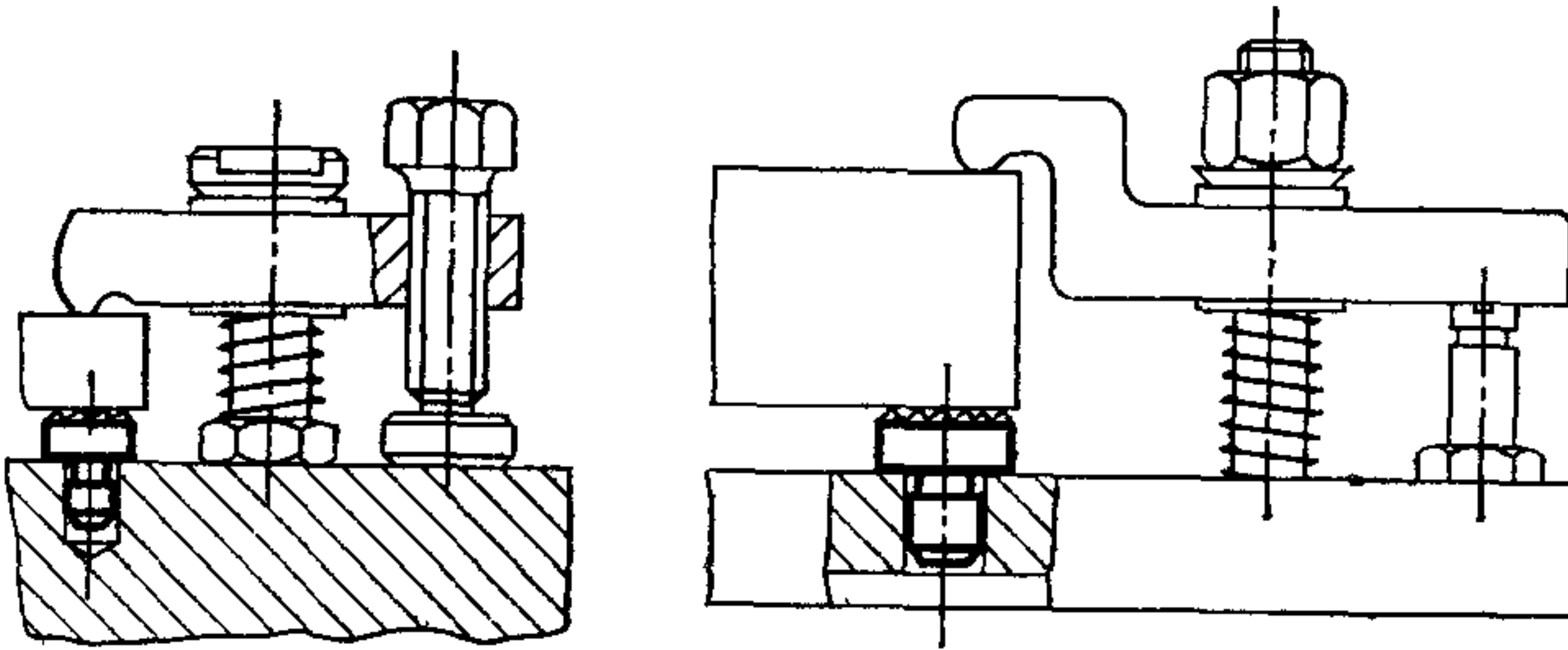
7. Покрытие — Хим. Окс. прм (обозначение покрытия — по ГОСТ 9.073—77). По соглашению сторон допускается применение других видов защитных покрытий.

8. Маркировать партию опор одного типоразмера на таре или упаковке с указанием наименования изделия, его обозначения, обозначения настоящего стандарта и товарного знака предприятия-изготовителя.

---

**ПРИЛОЖЕНИЕ**  
*Справочное*

**Примеры применения постоянных опор  
с насеченной головкой**



**Изменение № 2 ГОСТ 13442—68 Опоры постоянные с насеченной головкой для станочных приспособлений. Конструкция и размеры**

**Утверждено и введено в действие Постановлением Государственного комитета СССР по стандартам от 16 05 89 № 1234**

**Дата введения 01.01.90**

Наименование стандарта. Исключить слова: «и размеры», «and sizes».

Пункт 1. Чертеж. Заменить параметры шероховатости:  $Rz\ 40$  на  $Ra\ 6,3$ ;  $Rz\ 80$  на  $Ra\ 12,5$ ;  $Ra\ 2,5$  на  $Ra\ 1,6$ ;  $Ra\ 1,25$  на  $Ra\ 0,8$ .

*(Продолжение см. с. 100)*

Пункт 2. Заменить ссылку: ГОСТ 1050—74 на ГОСТ 1050—88.

Пункт 3. Заменить значение: HRC 40 . . . 45 на 41,5 . . . 46,5 HRC<sub>э</sub> .

Пункт 4 изложить в новой редакции: «4. Неуказанные предельные отклонения размеров: H14, h14,  $\pm \frac{t_2}{2}$  ».

Пункт 7. Заменить ссылку: ГОСТ 9.073—77 на ГОСТ 9.306—85.

Стандарт дополнить пунктом — 9. «9. Примеры применения постоянных опор с насеченной головкой указаны в справочном приложении».

(ИУС № 8 1989 г.)