

**ФИКСАТОРЫ РЕЕЧНЫЕ
ДЛЯ СТАНОЧНЫХ ПРИСПОСОБЛЕНИЙ****Конструкция**Rack type indices for machine retaining
devices. Design**ГОСТ****13162—67****Дата введения** 01.07.68

Настоящий стандарт распространяется на реечные фиксаторы, предназначенные для применения в делительных приспособлениях.

1. КОНСТРУКЦИЯ И РАЗМЕРЫ РЕЕЧНЫХ ФИКСАТОРОВ

1.1. Конструкция и размеры реечных фиксаторов должны соответствовать указанным на черт. 1 и в табл. 1.

Таблица 1

Размеры, мм

| Обозначение фиксаторов | Применяемость | Исполнение | d ±0,06 | L | D ±0,06 | D ₁ | D _e ±0,06 | d ₁ H7 | d ₂ | A ±0,06 | H | | L ₁ | l | l ₁ | l ₂ | l ₃ | h | Масса, кг, не более | |
|------------------------|---------------|------------|------------|----|------------|----------------|-------------------------|----------------------|----------------|------------|-------|-------|----------------|----|----------------|----------------|----------------|---|---------------------------|-------|
| | | | | | | | | | | | наим. | наиб. | | | | | | | | |
| 7037-0091 | | 1 | 8 | | | | 18 | 8 | 2,9 | 15,0 | 20 | | | 8 | | | | | | 0,206 |
| 7037-0092 | | 2 | | | | | 24 | 12 | — | 18,0 | 22 | | | | | | | | | 10 |
| 7037-0093 | | 1 | 10 | 60 | | | 18 | 8 | 2,9 | 15,0 | 20 | 30 | | 10 | 45 | | | | | 0,207 |
| 7037-0094 | | 2 | | | | | 24 | 12 | — | 18,0 | 22 | | | | | | | | | 10 |
| 7037-0095 | | 1 | 12 | 80 | 25 | 30 | 18 | 8 | 2,9 | 15,0 | 20 | | | | | | | | | 0,257 |
| 7037-0096 | | 2 | | | | | 21 | 12 | — | 18,0 | 22 | | | | | | | | | 12 |
| 7037-0097 | | 1 | 16 | 60 | | | | | | | | | 12 | 45 | | | | | 0,210 | |
| 7037-0098 | | 2 | | | | | | | | | | | | | | | | | 30 | 45 |
| 7037-0099 | | 1 | 20 | 80 | | | | | 3,9 | | | | | 65 | | | | | 0,644 | |
| 7037-0100 | | 2 | | | | | | | | | | | | | | | | | 40 | 55 |
| 7037-0101 | | 1 | 16 | 80 | 35 | 42 | 36 | 20 | — | 27,5 | | | 45 | | 65 | 25 | 14 | 4 | 0,632 | |
| 7037-0102 | | 2 | | | | | | | | | | | | | | | | | 40 | 55 |
| 7037-0103 | | 1 | 20 | 80 | | | | | 3,9 | | | | | 16 | 65 | | | | 0,634 | |
| 7037-0104 | | 2 | | | | | | | | | | | | | | | | | 40 | 55 |

Размеры, мм

| Обозначение фиксаторов | Применяемость | Исполнение | d g6 | L | D h6 | D ₁ | D _e f9 | d ₁ H7 | d ₂ | A ±0,06 | H | | L ₁ | l | l ₁ | l ₂ | l ₃ | h | Масса, кг, не более |
|------------------------|---------------|------------|---------|-----|---------|----------------|----------------------|----------------------|----------------|------------|------|------|----------------|----|----------------|----------------|----------------|---|---------------------------|
| | | | | | | | | | | | наим | наиб | | | | | | | |
| 7037-0105 | | 1 | | 110 | | | | | 3,9 | | 55 | 70 | | | 95 | | — | | 0,868 |
| 7037-0106 | | 2 | 20 | 80 | 36 | 42 | | | | 27,5 | 20 | 40 | | 15 | 65 | | | | 0,622 |
| 7037-0107 | 95 | | | 40 | | | | | | | 55 | 80 | | | 14 | | | | 0,737 |
| 7037-0108 | | | | 110 | | | | | | | 55 | 70 | | | 95 | | | | 0,856 |
| 7037-0109 | | 1 | | 95 | | | 36 | 20 | | | 36 | 50 | 45 | | 80 | 25 | | 4 | 0,965 |
| 7037-0110 | 110 | | | 50 | | | | | | | 65 | 95 | | | — | | | | 1,096 |
| 7037-0111 | | 2 | 25 | 125 | 42 | 48 | | | | 31,0 | 65 | 80 | | 18 | 105 | | | | 1,258 |
| 7037-0112 | 95 | | | 36 | | | | | | | 50 | 90 | | | — | | | | 0,953 |
| 7037-0113 | | | | 110 | | | | | | | 50 | 65 | | | 95 | | 14 | | 1,084 |
| 7037-0114 | | | | 125 | | | | | | | 65 | 80 | | | 105 | | | | 1,246 |
| 7037-0115 | | 1 | | 110 | | | | | | | 40 | 55 | | | 90 | | | | 1,623 |
| 7037-0116 | 125 | | | 55 | | | | | | | 70 | 105 | | | — | | | | 1,855 |
| 7037-0117 | | | 22 | 140 | 50 | 56 | 48 | 25 | | 38,0 | 70 | 85 | 55 | 22 | 120 | 30 | | 5 | 2,087 |
| 7037-0118 | 110 | 40 | | 55 | | | | | | | 90 | 20 | | | 1,597 | | | | |

Размеры, мм

| Обозначение фиксаторов | Применяемость | Исполнение | d g6 | L | D n6 | D ₁ | D _e f9 | d ₁ H7 | d ₂ | A ±0,06 | H | | L ₁ | l | l ₁ | l ₂ | l ₃ | h | Масса, кг, не более | |
|------------------------|---------------|------------|---------|-----|---------|----------------|----------------------|----------------------|----------------|------------|------|------|----------------|----|----------------|----------------|----------------|---|---------------------------|-------|
| | | | | | | | | | | | наим | наиб | | | | | | | | |
| 7037-0119 | | 2 | 32 | 125 | 53 | 55 | | | — | 28,0 | 55 | 70 | | 22 | 105 | | | | 20 | 1,829 |
| 7037-0120 | | | | 140 | | | | | | | 70 | 85 | | | 120 | | | | | 2,061 |
| 7037-0121 | | 1 | 36 | 125 | 55 | 63 | 48 | 25 | 4,9 | 40,0 | 50 | 65 | 55 | | 105 | 30 | — | 5 | 1,844 | |
| 7037-0122 | | | | 140 | | | | | | | 65 | 80 | | | 120 | | | | 2,174 | |
| 7037-0123 | | | | 160 | | | | | | | 80 | 100 | | | 140 | | | | 2,535 | |
| 7037-0124 | | 2 | 36 | 125 | 55 | 63 | 48 | 25 | 4,9 | 40,0 | 50 | 65 | 55 | | 105 | 30 | — | 5 | 1,858 | |
| 7037-0125 | | | | 140 | | | | | | | 65 | 80 | | | 120 | | | | 2,148 | |
| 7037-0126 | | | | 160 | | | | | | | 80 | 100 | | | 140 | | | | 2,509 | |

| Обозначение фиксаторов | Дет. 1 Фиксатор | Дет. 2 Втулка | Дет. 3 Шестерня | Дет. 4 Пружина ГОСТ 13165—67 | Дет. 5 Пробка ГОСТ 12202—66 |
|------------------------|---------------------|------------------|--------------------|------------------------------------|-----------------------------------|
| | Количество | | | | |
| | 1 | 1 | 1 | 1 | 1 |
| | Обозначение деталей | | | | |
| 7037-0091 | 7037-0091/001 | | 7037-0091/003 | 7039-2013 | 7009-0234 |
| 7037-0092 | | | 7037-0092/003 | | |
| 7037-0093 | 7037-0093/001 | 7037-0091/002 | 7037-0091/003 | | |
| 7037-0094 | | | 7037-0092/003 | | |
| 7037-0095 | 7037-0095/001 | | 7037-0091/003 | | |
| 7037-0096 | 7037-0096/001 | 7037-0096/002 | | | |
| 7037-0097 | 7037-0095/001 | 7037-0091/002 | 7037-0092/003 | | |
| 7037-0098 | 7037-0096/001 | 7037-0096/002 | | | |
| 7037-0099 | 7037-0099/001 | 7037-0093/002 | 7037-0099/003 | | |
| 7037-0100 | 7037-0100/001 | 7037-0100/002 | | | |
| 7037-0101 | 7037-0099/001 | 7037-0099/002 | 7037-0101/003 | 7039-2017 | 7009-0242 |
| 7037-0102 | 7037-0100/001 | 7037-0100/002 | | | |
| 7037-0103 | 7037-0103/001 | 7037-0099/002 | | | |
| 7037-0104 | 7037-0104/001 | 7037-0100/002 | 7037-0099/003 | | |
| 7037-0105 | 7037-0105/001 | 7037-0105/002 | | | |

| Обозначение фиксаторов | Дет. 1 Фиксатор | Дет. 2 Втулка | Дет. 3 Шестерня | Дет. 4 Пружина ГОСТ 13165-67 | Дет. 5 Пробка ГОСТ 12202-66 |
|---------------------------|--------------------|------------------|--------------------|------------------------------------|-----------------------------------|
| | Количество | | | | |
| | 1 | 1 | 1 | 1 | 1 |
| Обозначение деталей | | | | | |
| 7037-0106 | 7037-0102/001 | 7037-0039/002 | | | |
| 7037-0107 | 7037-0104/001 | 7037-0100/002 | 7037-0101/003 | 7039-2017 | 7009-0242 |
| 7037-0108 | 7037-0105/001 | 7037-0105/002 | | | |
| 7037-0109 | 7037-0109/001 | 7037-0109/002 | | | |
| 7037-0110 | 7037-0110/001 | 7037-0110/002 | 7037-0009/003 | | |
| 7037-0111 | 7037-0111/001 | 7037-0111/002 | | 7039-2023 | 7009-0248 |
| 7037-0112 | 7037-0109/001 | 7037-0109/002 | | | |
| 7037-0113 | 7037-0113/001 | 7037-0113/002 | 7037-0101/003 | | |
| 7037-0114 | 7037-0111/001 | 7037-0111/002 | | | |
| 7037-0115 | 7037-0115/001 | 7037-0115/002 | | | |
| 7037-0116 | 7037-0116/001 | 7037-0116/002 | 7037-0115/003 | | |
| 7037-0117 | 7037-0117/001 | 7037-0117/002 | | | |
| 7037-0118 | 7037-0115/001 | 7037-0115/002 | | 7039-2024 | 7009-0250 |
| 7037-0119 | 7037-0116/001 | 7037-0116/002 | 7037-0113/003 | | |
| 7037-0120 | 7037-0117/001 | 7037-0117/002 | | | |

| Обозначение фиксаторов | Дет. 1 Фиксатор | Дет. 2 Втулка | Дет. 3 Шестерня | Дет. 4 Пружина ГОСТ 13165—67 | Дет. 5 Пробка ГОСТ 12202—66 |
|------------------------|---------------------|------------------|--------------------|------------------------------------|-----------------------------------|
| | Количество | | | | |
| | 1 | 1 | 1 | 1 | 1 |
| | Обозначение деталей | | | | |
| 7037-0121 | 7037-0121/001 | 7037-0121/002 | 7037-0115/003 | 7039-2024 | 7039-0252 |
| 7037-0122 | 7037-0122/001 | 7037-0122/002 | | | |
| 7037-0123 | 7037-0123/001 | 7037-0123/002 | | | |
| 7037-0124 | 7037-0121/001 | 7037-0121/002 | 7037-0118/003 | | |
| 7037-0125 | 7037-0122/001 | 7037-0122/002 | | | |
| 7037-0126 | 7037-0123/001 | 7037-0123/002 | | | |

Пример условного обозначения реечного фиксатора исполнения 1, размерами $d=8$ мм, $L=60$ мм и $\alpha=10^\circ$:

Фиксатор 7037-0091.10 ГОСТ 13162—67

Примечание. При $\alpha=0$ размер угла в обозначение не вводится.

(Измененная редакция, Изм. № 1, 2).

Таблица 2

Размеры, мм

| Обозначение фиксаторов | d_{g6} | L | D_{g5} | d_1 | l | l_1 | B | b | r , не более | c | H | Модуль m | Толщина зуба s | Измерительная высота h | Шаг P_n | Число зубьев z | L_1 | Масса, кг, не более | | | | | | | | | | | | | | |
|------------------------|----------|-----|----------|-------|-----|-------|-----|-----|-------------------|-----|------|---------------|------------------|-----------------------------|-----------|------------------|-------|------------------------|---|-------|-------|-------|--|--|--|--|--|--|--|----|-------|-------|
| 7037-0031/001 | 8 | 40 | | | 8 | | 7 | | | | | | | | | | | 0,044 | | | | | | | | | | | | | | |
| 7037-0033/001 | 10 | 42 | 16 | 9 | 10 | 16 | 9 | 3 | 1,0 | 2 | 7,0 | 1,0 | 1,57 | 1,0 | 3,14 | 9 | 26,70 | 0,045 | | | | | | | | | | | | | | |
| 7037-0035/001 | 12 | 44 | | | 12 | | 10 | | | | | | | | | | | | 3 | 0,052 | | | | | | | | | | | | |
| 7037-0036/001 | | 63 | | | | | | | | | | | | | | 13 | 39,27 | 0,098 | | | | | | | | | | | | | | |
| 7037-0039/001 | 15 | 78 | 25 | 13 | 14 | 26 | 14 | 4 | 1,0 | 3 | 11,0 | | | | | 10 | 44,77 | 0,174 | | | | | | | | | | | | | | |
| 7037-0100/001 | | 63 | | | 14 | | 14 | | | | | | | | | | | | 4 | 11 | 49,48 | 0,210 | | | | | | | | | | |
| 7037-0103/001 | 20 | 78 | 25 | 13 | 16 | 24 | 18 | 4 | 1,5 | 4 | 2,36 | 1,5 | 4,71 | | | 10 | 44,77 | 0,164 | | | | | | | | | | | | | | |
| 7037-0104/001 | | 92 | | | 16 | | 18 | | | | | | | | | | | | 4 | 11 | 49,48 | 0,217 | | | | | | | | | | |
| 7037-0105/001 | | 80 | | | | | | | | | | | | | | | | | | | | | | | | | | | | 12 | 54,19 | 0,358 |
| 7037-0109/001 | 25 | 90 | 32 | 17 | 18 | 20 | 22 | 5 | 1,6 | 4 | 14,5 | | | | | 12 | 54,19 | 0,421 | | | | | | | | | | | | | | |
| 7037-0110/001 | | 105 | | | | | | | | | | | | | | | | | | | | | | | | | | | | | | 0,515 |
| 7037-0111/001 | | | | | | | | | | | | | | | | | | | | | | | | | | | | | | | | |

Размеры, мм

| Обозначение фиксаторов | d g6 | L | D g5 | d_1 | l | l_1 | B | b | r , не более | c | H | Модуль m | Толщина зуба s | Измерительная высота h | Шаг P_n | Число зубьев z | L_1 | Масса, кг, не более |
|------------------------|-----------|-----|-----------|-------|-----|-------|-----|------|----------------------|-----|------|---------------|------------------|-----------------------------|-----------|------------------|-------|---------------------------|
| 7037-0115/001 | 32 | 90 | 36 | 20 | 22 | 45 | 29 | 5 | 1,6 | 5 | 16,0 | 2,0 | 3,14 | 2,0 | 6,28 | 11 | 65,97 | 0,495 |
| 7037-0116/001 | | 105 | | | | | | | | | | | | | | | | 0,615 |
| 7037-0117/001 | | 120 | | | | | | | | | | | | | | | | 0,735 |
| 7037-0121/001 | 36 | 102 | 40 | 25 | 40 | 31 | 6 | 18,0 | | | | | | | | | | 0,483 |
| 7037-0122/001 | | 118 | | | | | | | | | | | | | | | | 0,641 |
| 7037-0123/001 | | 138 | | | | | | | | | | | | | | | | 0,838 |

Пример условного обозначения фиксатора размерами $d=8$ мм, $L=40$ мм и $\alpha=10^\circ$:

Фиксатор 7037-0091/001.10 ГОСТ 13162—67

Примечание. При $\alpha=0$ размер угла в обозначение не вводится.

(Измененная редакция, Изм. № 2).

2.2. Материал — сталь марки 20Х по ГОСТ 4543—71.

Допускается замена на сталь других марок по механическим свойствам не ниже, чем у стали марки 20Х.

2.3. Твердость — 56,0 . . . 61,0 HRC₃. Цементировать на глубину h 0,8 . . . 1,2 мм.

(Измененная редакция, Изм. № 2).

2.4. Исходный контур — по ГОСТ 9587—81 для $m=1$ мм, по ГОСТ 13755—81 для m свыше 1 мм.

2.5. Допуски реечной передачи — по ГОСТ 10242—81 для степени точности 8-В.

(Измененная редакция, Изм. № 1).

2.6. Неуказанные предельные отклонения размеров: H14, h14, $\pm \frac{t_2}{2}$.

2.7. Допуск радиального биения поверхностей А относительно оси поверхности Б — по 4-й степени точности ГОСТ 24643—81.

2.6, 2.7. (Измененная редакция, Изм. № 2).

2.8. Размеры канавок для выхода шлифовального круга — по ГОСТ 8820—69.

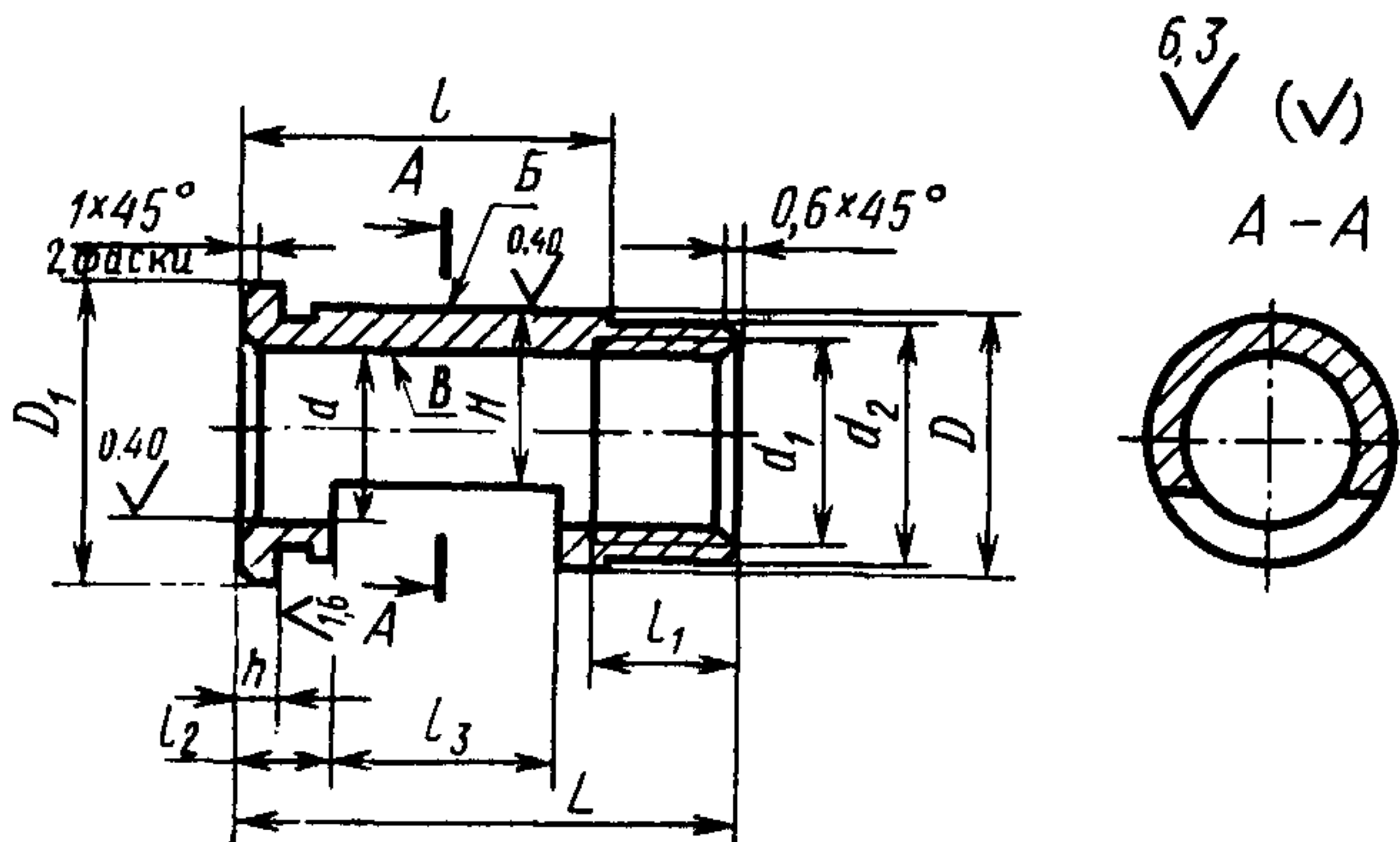
2.9. (Исключен, Изм. № 1).

2.10. Покрытие — Хим. Окс. прм (обозначения покрытия — по ГОСТ 9.306—85). По соглашению сторон допускается применение других видов защитных покрытий.

3. КОНСТРУКЦИЯ И РАЗМЕРЫ ВТУЛКИ

(дет. 2)

3.1. Конструкция и размеры втулки должны соответствовать указанным на черт. 3 и в табл. 3.



Черт. 3

Размеры, мм

| Обозначение штука | D н6 | L | D_1 | d H7 | d_1 | d_2 | H | h | l | l_1 | l_2 | l_3 | Масса, кг, не более |
|----------------------|-----------|-----|-------|-----------|---------|-------|-----|-----|-----|-------|-------|-------|---------------------------|
| 7037-0091/002 | 25 | 60 | 20 | 15 | M18×1,5 | 24 | 17 | 3 | 45 | 15 | 8 | 34 | 0,112 |
| 7037-0096/002 | | 80 | | | | | | | 15 | | 45 | 0,148 | |
| 7037-0099/002 | 36 | 95 | 42 | 25 | M27×1,5 | 35 | 26 | 4 | 80 | 15 | 10 | 50 | 0,276 |
| 7037-0100/002 | | 110 | | | | | | | 22 | | 0,338 | | |
| 7037-0105/002 | | 95 | | | | | | | 38 | | 0,400 | | |
| 7037-0109/002 | 42 | 95 | 48 | 32 | M36×2 | 41 | 32 | 4 | 80 | 20 | 19 | 65 | 0,366 |
| 7037-0110/002 | | 110 | | | | | | | 32 | | 0,434 | | |
| 7037-0111/002 | | 125 | | | | | | | 49 | | 0,502 | | |
| 7037-0115/002 | | 110 | | | | | | | 15 | | 0,668 | | |
| 7037-0116/002 | 50 | 125 | 55 | 36 | M39×2 | 49 | 36 | 5 | 105 | 20 | 30 | 65 | 0,780 |
| 7037-0117/002 | | 140 | | | | | | | 45 | | 0,892 | | |
| 7037-0121/002 | 55 | 125 | 63 | 40 | M42×2 | 54 | 40 | 5 | 105 | 20 | 25 | 70 | 0,930 |
| 7037-0122/002 | | 140 | | | | | | | 40 | | 1,062 | | |
| 7037-0123/002 | | 130 | | | | | | | 55 | | 1,226 | | |

Пример условного обозначения втулки размерами $D=25$ мм, $L=60$ мм:

Втулка 7037-0091/002 ГОСТ 13162—67

(Измененная редакция, Изм. № 1, 2).

3.2. Материал — сталь марки 20Х по ГОСТ 4543—71.

Допускается замена на сталь других марок по механическим свойствам не ниже, чем у стали марки 20Х.

3.3. Твердость — 56,0 . . . 61,0 НРС_э. Цементировать на глубину h 0,8 . . . 1,2 мм. Резьбу от цементации предохранить.

3.4. Неуказанные предельные отклонения размеров: H14, h14, $\pm \frac{t_2}{2}$.

3.5. Допуск радиального биения поверхности В относительно оси поверхности В — по 4-й степени точности ГОСТ 24643—81.

3.6. Резьба метрическая — по ГОСТ 24705—81. Поле допуска резьбы — 6Н по ГОСТ 16093—81.

3.3—3.6. (Измененная редакция, Изм. № 2).

3.7. Размеры сбегов и фасок на резьбовом отверстии — по ГОСТ 10549—80.

3.8. Размеры канавок для выхода шлифовального круга — по ГОСТ 8820—69.

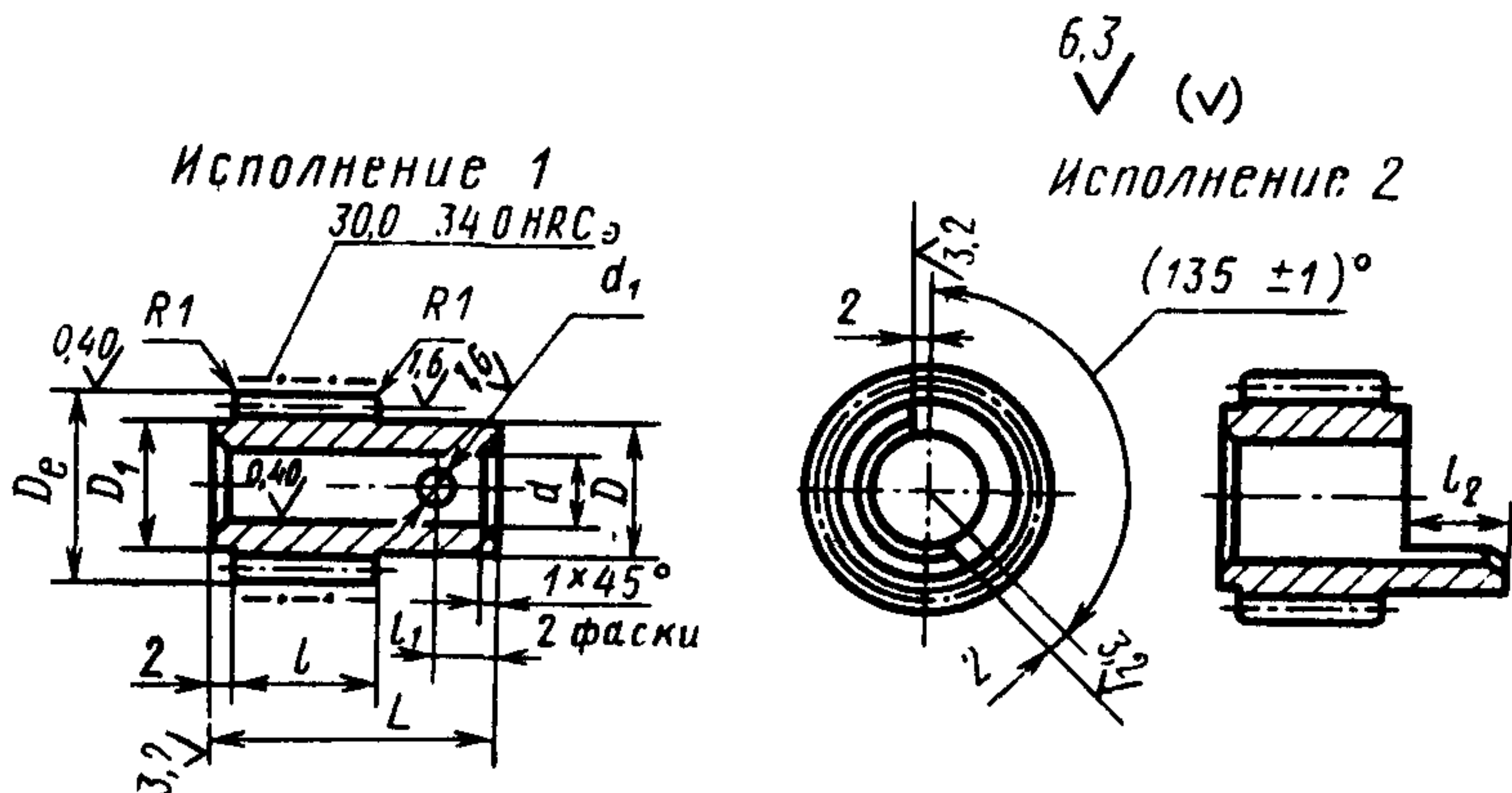
3.9. (Исключен, Изм. № 1).

3.10. Покрытие — Хим. Окс. прм (обозначение покрытия — по ГОСТ 9.306—85). По соглашению сторон допускается применение других видов защитных покрытий.

4. КОНСТРУКЦИЯ И РАЗМЕРЫ ШЕСТЕРНИ

(дет. 3)

4.1. Конструкция и размеры шестерни должны соответствовать указанным на черт. 4 и в табл. 4.



Примечание. Отверстие диаметром d_1 под штифт окончательно обработать с полем допуска H7 и параметром R_a шероховатости поверхности не более 0,80 мкм.

Черт. 4

Таблица 4

Размеры, мм

| Обозначение шестерен | Исполнение | D_e 19 | $D=D_1$ | L | d H7 | d_1 | l | l_1 | l_2 | Мо- дуль m | Число зубьев z | Длина общей нормали W | Масса, кг, не более |
|-------------------------|------------|-------------|---------|-----|-----------|-------|-----|-------|-------|--------------------|------------------------|-------------------------------|---------------------------|
| 7037-0091/003 | 1 | 18 | 13 | 28 | 8 | 2,9 | 14 | 6 | — | 1,0 | 16 | 4,652 | 0,001 |
| 7037-0092/003 | 2 | 24 | 18 | | 12 | — | | — | 10 | | | — | 7,698 |
| 7037-0099/003 | 1 | 36 | 28 | 45 | 20 | 3,9 | 25 | 10 | — | 1,5 | 23 | 11,533 | 0,152 |
| 7037-0101/003 | 2 | | | | | — | | — | 14 | | | | — |
| 7037-0115/003 | 1 | 48 | 36 | 55 | 25 | 4,9 | 30 | 12 | — | 2,0 | — | 15,377 | 0,244 |
| 7037-0118/003 | 2 | | | | | — | | — | 20 | | | | — |

Пример условного обозначения шестерни исполнения 1, размером $D_e=18$ мм:

Шестерня 7037-0091/003 ГОСТ 13162—67

(Измененная редакция, Изм. № 1, 2).

4.2. Материал — стали марки 40X по ГОСТ 4543—71.

Допускается замена на сталь других марок по механическим свойствам не ниже, чем у стали марки 40X.

4.3. Твердость — 30,0 . . . 34,0 HRC₂ для исполнения 2.

(Измененная редакция, Изм. № 2).

4.4. Исходный контур — по ГОСТ 9587—81 для $m=1$ мм, по ГОСТ 13755—81 для m свыше 1 мм.

4.5. Коэффициент смещения исходного контура $X=0$.

4.6. Допуски на зубчатую передачу — по ГОСТ 1643—81 для степени точности 8-B.

4.5, 4.6. **(Измененная редакция, Изм. № 1).**

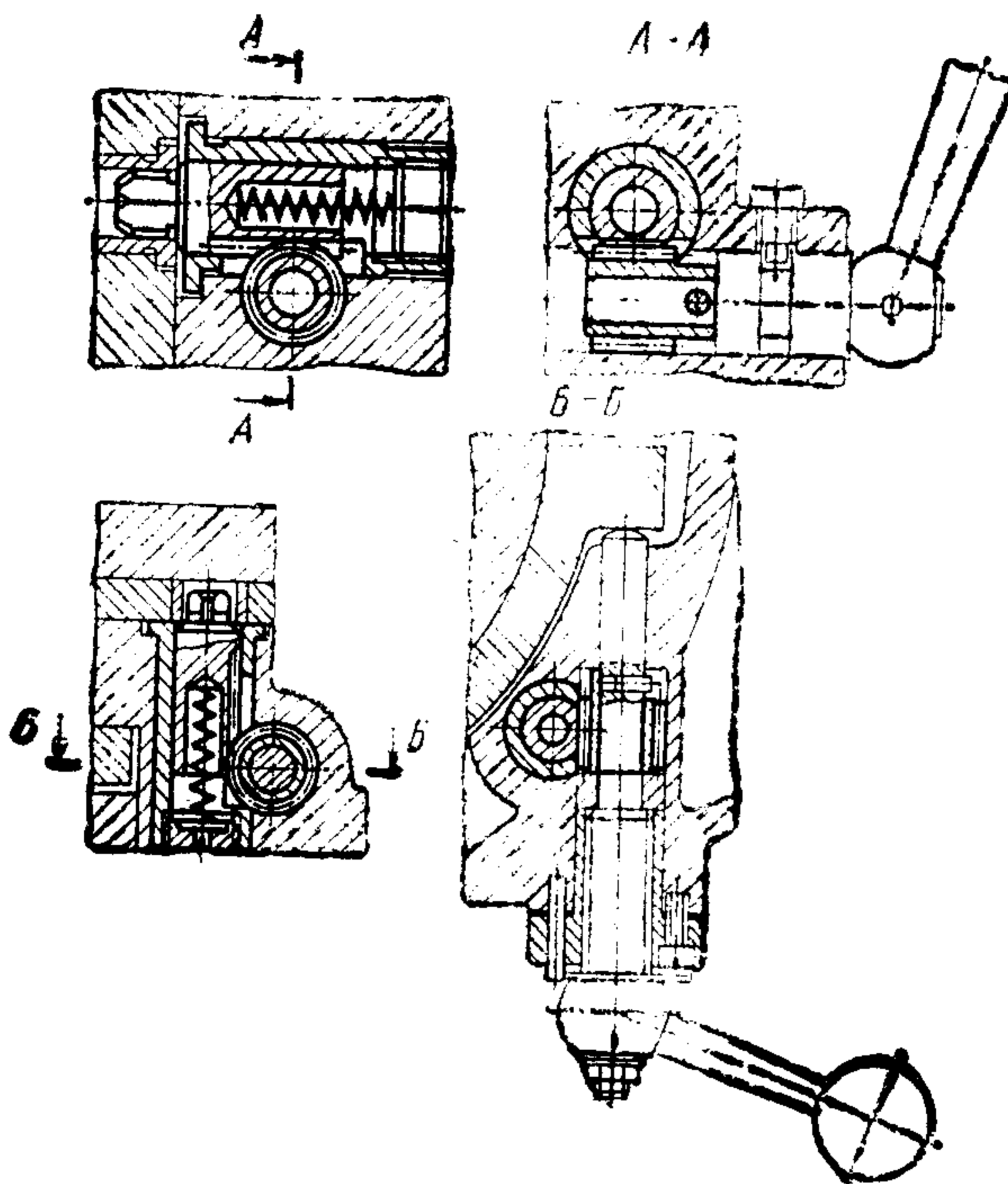
4.7. Неуказанные предельные отклонения размеров: H14, h14, $\pm \frac{t_2}{2}$.

(Измененная редакция, Изм. № 2).

4.8. **(Исключен, Изм. № 1).**

4.9. Покрытие — Хим. Окс. прм (обозначение покрытия — по ГОСТ 9.306—85). По соглашению сторон допускается применение других видов защитных покрытий.

ПРИМЕРЫ ПРИМЕНЕНИЯ РЕЧНЫХ ФИКСАТОРОВ



ИНФОРМАЦИОННЫЕ ДАННЫЕ

1. РАЗРАБОТАН И ВНЕСЕН Министерством тяжелого, энергетического и транспортного машиностроения СССР

Министерством станкостроительной и инструментальной промышленности СССР

ИСПОЛНИТЕЛИ

В. В. Андреев; В. М. Ганина; В. Н. Дзегиленок, канд. техн. наук; **В. А. Петрова; К. И. Сокольский; А. З. Старосельский** (руководитель темы); **А. В. Хренова**

2. УТВЕРЖДЕН И ВВЕДЕН В ДЕЙСТВИЕ Постановлением Комитета стандартов, мер и измерительных приборов при Совете Министров СССР от 18.08.67 № 1380

3. Срок проверки — 1995 г. Периодичность проверки — 5 лет.

4. ВЗАМЕН МН 355—60.

5. ССЫЛОЧНЫЕ НОРМАТИВНО-ТЕХНИЧЕСКИЕ ДОКУМЕНТЫ

| Обозначение НТД, на который дана ссылка | Номер пункта |
|---|-----------------|
| ГОСТ 9.306—85 | 2.10, 3.10, 4.9 |
| ГОСТ 1643—81 | 4.6 |
| ГОСТ 4543—71 | 2.2, 3.2, 4.2 |
| ГОСТ 8820—69 | 2.8, 3.8 |
| ГОСТ 9587—81 | 2.4, 4.4 |
| ГОСТ 10242—81 | 2.5 |
| ГОСТ 10549—80 | 3.7 |
| ГОСТ 12202—66 | 1.1 |
| ГОСТ 13165—67 | 1.1 |
| ГОСТ 13755—81 | 2.4, 4.4 |
| ГОСТ 16093—81 | 3.6 |
| ГОСТ 24643—81 | 2.7, 3.5 |
| ГОСТ 24705—81 | 3.6 |

6. ПЕРЕИЗДАНИЕ (май 1990 г.) с Изменениями № 1, 2, утвержденными в июне 1980 г., марте 1988 г. [ИУС 9—80, 6—88].

7. Ограничение срока действия снято Постановлением Государственного комитета СССР по стандартам от 17.03.88 № 561.