

**ПЛИТЫ-ЗАГОТОВКИ С ПОЛКАМИ ПО ДЛИНЕ ПЛИТЫ
ДЛЯ ШТАМПОВ ЛИСТОВОЙ ШТАМПОВКИ****ГОСТ
13116—75*****Конструкция и размеры**Plates-blanks with shelves positioned along the
length of the die plate for sheet stamping dies.
Design and dimensionsВзамен
ГОСТ 13116—67

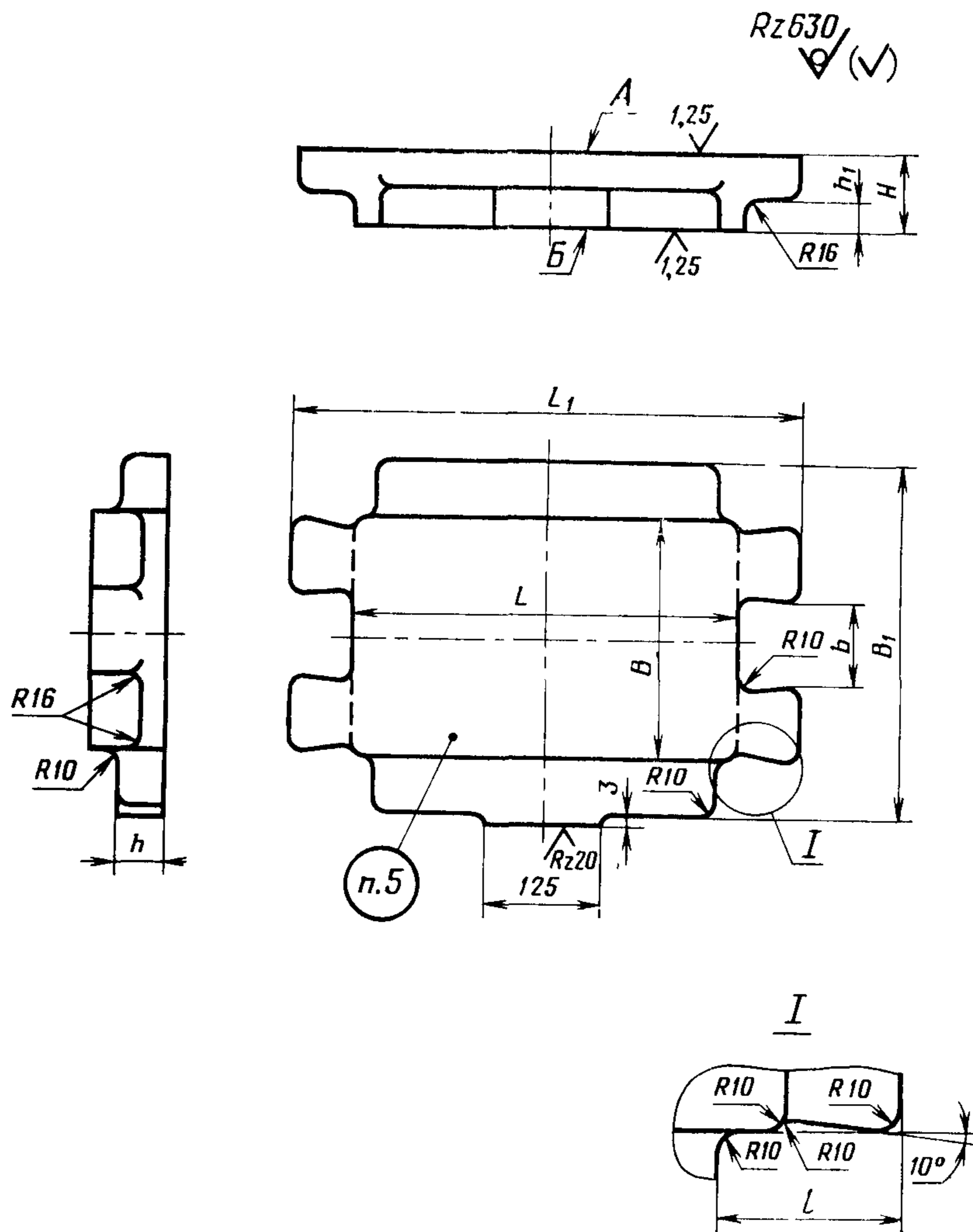
Постановлением Государственного комитета стандартов Совета Министров СССР от 30 сентября 1975 г. № 2547 срок введения установлен

с 01.01.77

Проверен в 1984 г.

Несоблюдение стандарта преследуется по закону

1. Конструкция и размеры плит с полками по длине плиты должны соответствовать указанным на чертеже и в таблице.
2. Материал — чугун марки СЧ25 по ГОСТ 1412—85 или сталь марки 30Л по ГОСТ 977—75. Допускается применение серого чугуна с минимальным временным сопротивлением разрыву $R_m = 240$ МПа.
(Измененная редакция, Изм. № 2).
3. Допуск параллельности поверхностей А и Б:
для плит с L до 1000 мм — по 7-й степени точности;
для плит с L свыше 1000 мм — по 8-й степени точности по ГОСТ 24643—81.
4. Технические условия — по ГОСТ 13130—83.
5. Маркировать: условное обозначение без наименования и товарный знак предприятия-изготовителя. Маркировку наносить электрохимическим или электроискровым способом. Допускается маркировать на бирке для партии.



Размеры, мм

Обозначение плиты	Применяемость	Б	В	Н	б	В ₁	l	L ₁	h	h ₁	Масса, кг	Обозначение плиты	Применяемость	L	В	Н	б	В ₁	l	L ₁	h	h ₁	Масса, кг	
																								Обозначение плиты
1022-3501		400	200	63	60	280	90	520	32	25	52,2	1022-3512		630	250	80	80	350	90	1120	40	32	123,4	
1022-3502				80						40	149,9													
1022-3503		500	200	100	60	300	90	620	40	99,3	82,1	1022-3514		800	320	80	80	420	90	1120	40	32	155,2	
1022-3504				100						40	188,3													
1022-3505		630	200	80	60	300	90	750	40	104,0	104,0	1022-3516		1000	320	80	80	420	90	1120	40	32	192,6	
1022-3506				100						40	233,5													
1022-3507		800	200	80	60	300	90	920	40	128,9	128,9	1022-3518		500	320	100	80	420	90	1120	40	32	150,6	
1022-3508				100						40	185,9													
1022-3509		500	250	80	80	350	90	620	40	99,0	99,0	1022-3521		630	320	100	100	420	90	1120	40	32	187,0	
1022-3511				100						40	231,5													
										120,5	120,5	1022-3522				125								231,5

Размеры, мм

Обозначение плиты	Применяемость	Размеры, мм										Масса, кг	Обозначение плиты	Применяемость	Размеры, мм										Масса, кг		
		L	B	H	b	B ₁	l	L ₁	h	h ₁					L	B	H	b	B ₁	l	L ₁	b	h ₁				
1022-3523		800		100				920				235,0	1022-3543		800		125				960			40	454,0		
1022-3524			320	125	100	420	90					290,0	1022-3544			500	160					40		50	574,0		
1022-3525				100				1120				291,0	1022-3545				100						40		455,5		
1022-3526		1000		125								358,5	1022-3546		1000		125				1160					564,0	
1022-3527				100				660		40		190,2	1022-3547				160						50			711,0	
1022-3528		500		125								235,5	1022-3548				100							40		379,0	
1022-3529				100				790				236,5	1022-3549		630		125				790					471,0	
1022-3531			400	125	125	520						292,0	1022-3551				160									594,0	
1022-3532				125				960		40		365,5	1022-3552				125	160	110							580,5	
1022-3533		800		160							50	459,5	1022-3553		800		160				960						738,5
1022-3534				125				1160			40	452,5	1022-3554				200										919,0
1022-3535		1000		160			110				50	568,0	1022-3555			630	125			790			50				715,5
1022-3536				100				660				239,0	1022-3556		1000		160				1160			50			908,0
1022-3537		500		125							40	298,0	1022-3557				200										994,5
1022-3538			500	100	160	642						295,0	1022-3558				125										774,5
1022-3539		630		125				790				367,0	1022-3559		1250		160				1410						991,5
1022-3541				160							50	464,0	1022-3561				200										1240,0
1022-3542		800		100				960			40	365,5															

Пример условного обозначения плиты с полками по длине плиты размерами $L=400$ мм; $B=200$ мм; $H=63$ мм из чугуна:

Плита 1022-3501—1 ГОСТ 13116—75

То же, из стали:

Плита 1022-3501—2 ГОСТ 13116—75