

**ПЛИТЫ-ЗАГОТОВКИ БЕЗ ПОЛОК ДЛЯ ШТАМПОВ  
ЛИСТОВОЙ ШТАМПОВКИ****ГОСТ  
13114-75\*****Конструкция и размеры**  
Plates-blanks without shelves for sheet stamping dies.  
Design and dimensionsВзамен  
ГОСТ 13114-67

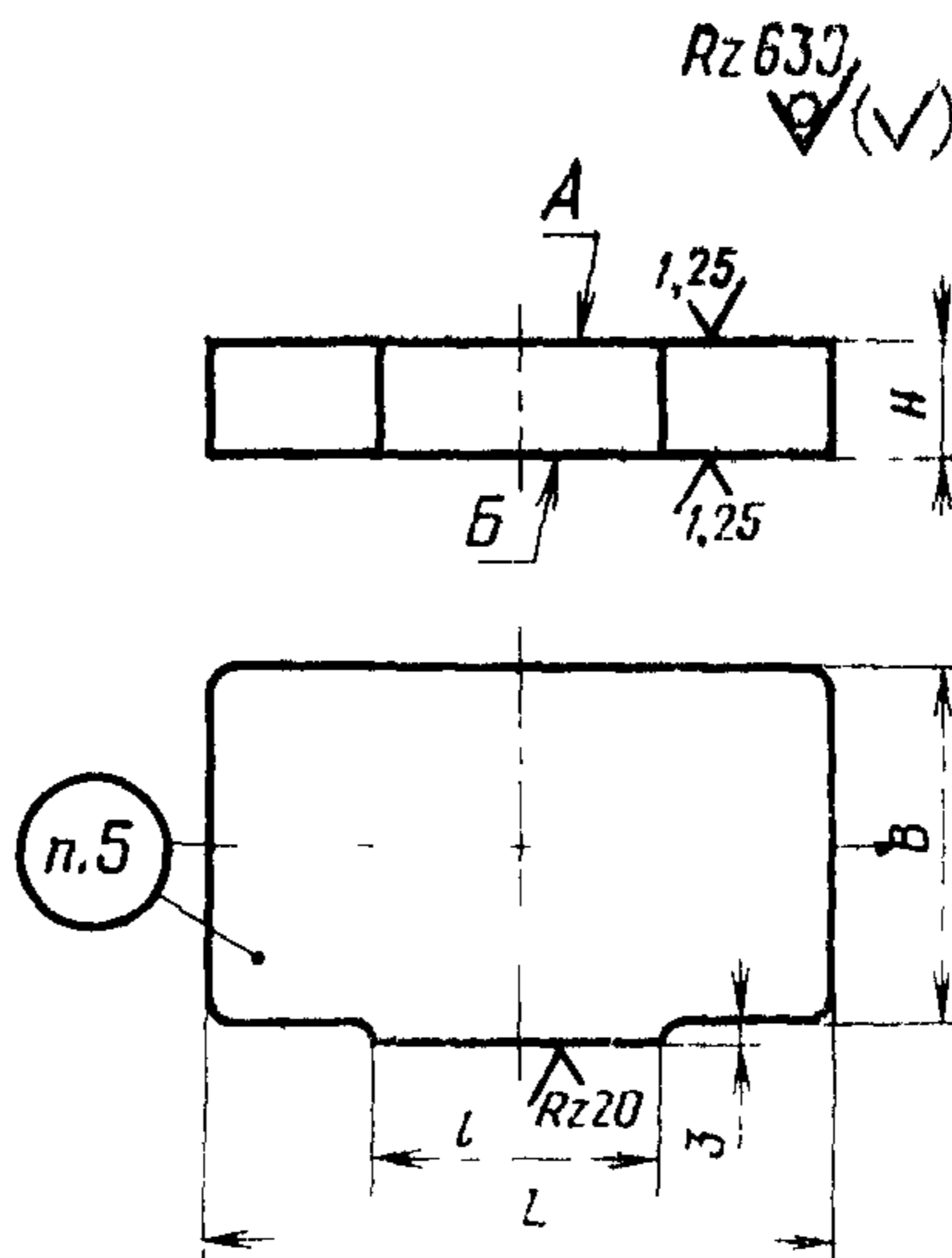
Постановлением Государственного комитета стандартов Совета Министров СССР от 30 сентября 1975 г. № 2547 срок введения установлен  
с 01.01.77

Проверен в 1984 г.

Несоблюдение стандарта преследуется по закону

1. Конструкция и размеры плит без полок должны соответствовать указанным на чертеже и в таблице.

2. Материал — чугун марки СЧ25 по ГОСТ 1412—85 или сталь марки 30Л по ГОСТ 77—75. Допускается применение серого чугуна с минимальным сопротивлением разрыву  $R_m = 240$  МПа.



## Размеры, мм

Обозначение плиты	Применя- емость	L	B	H	l	Масса, кг	Обозначение плиты	Применя- емость	L	B	H	l	Масса, кг				
1022-2321		80	80	20	63	0,99	1022-2359		160	160	50	80	10,00				
1022-2322				25		1,25	1022-2360		200		32		7,98				
1022-2323				32		1,60	1022-2361				40		9,98				
1022-2324		100		20	80	1,25	1022-2362		250		160	50	12,50				
1022-2325				25		1,56	1022-2363					32	9,98				
1022-2326				32		1,99	1022-2364					40	12,48				
1022-2327		125		20		80	1,56	1022-2365				320	160	50	15,60		
1022-2328				25			1,95	1022-2366						63	19,65		
1022-2329				32			2,49	1022-2367						32	12,78		
1022-2330		160		20			80	1,99	1022-2368					200	100	40	15,97
1022-2331				25				2,50	1022-2369							50	19,97
1022-2332				32				3,20	1022-2370							63	25,15
1022-2333		100	25	100				1,95	1022-2371			250		200		32	9,98
1022-2334			32					2,49	1022-2372							40	12,48
1022-2335			40					3,12	1022-2373							50	15,60
1022-2336		125	25		80			2,44	1022-2374		320	160				63	19,65
1022-2337			32					3,12	1022-2375							71	22,15
1022-2338			40					3,90	1022-2376							32	12,48
1022-2339		160	25			100		3,13	1022-2377		250		200			40	15,60
1022-2340			32					4,00	1022-2378							50	19,50
1022-2341			40					5,00	1022-2379							63	24,55
1022-2342		200	25				80	3,90	1022-2380		400				250	71	27,70
1022-2343			32					5,00	1022-2381							40	19,97
1022-2344			40					6,24	1022-2382							50	24,95
1022-2345		125	25	100				3,05	1022-2383		250			250		63	31,45
1022-2346			32					3,90	1022-2384							71	35,45
1022-2347			40					4,88	1022-2385							80	39,95
1022-2348		160	25		125			3,90	1022-2386		400	125				40	24,95
1022-2349			32					5,00	1022-2387							50	31,20
1022-2350			40					6,25	1022-2388							63	39,30
1022-2351		200	32			80		6,24	1022-2389		250		250			71	44,30
1022-2352			40					7,80	1022-2390							80	49,90
1022-2353			50					9,76	1022-2391							40	19,50
1022-2354		250	32				100	7,80	1022-2392		250				250	50	24,35
1022-2355			40					9,75	1022-2393							63	30,70
1022-2356			50					12,20	1022-2394							71	34,60
1022-2357		160	32	80				6,40	1022-2395		250			250		80	39,00
1022-2358			40					7,98									

## Размеры, мм

Обозначение плиты	Применяемость	L	B	H	l	Масса, кг	Обозначение плиты	Применяемость	L	B	H	l	Масса, кг
1022-2396		320		40	100	24,95	1022-2421		500		50		62,40
1022-2397	50			31,20		1022-2422	63	78,60					
1022-2398	63			39,30		1022-2423	71	88,60					
1022-2399	71			44,30		1022-2424	80	99,80					
1022-2400	80			49,90		1022-2425	90	112,30					
1022-2401		400	250	50		39,00	1022-2426		630		63		99,00
1022-2402	63			48,15		1022-2427	71	111,60					
1022-2403	71			55,40		1022-2428	80	125,80					
1022-2404	80			62,40		1022-2429	90	141,50					
1022-2405	90			70,20		1022-2430	100	157,20					
1022-2406		500		50	125	48,75	1022-2431		400		63	125	78,60
1022-2407	63			60,40		1022-2432	71	88,60					
1022-2408	71			69,20		1022-2433	80	99,80					
1022-2409	80			78,00		1022-2434	90	112,30					
1022-2410	90			87,80		1022-2435	100	124,80					
1022-2411		320		50	100	39,95	1022-2436		500	400	63		98,30
1022-2412	63			50,30		1022-2437	71	110,80					
1022-2413	71			56,70		1022-2438	80	124,80					
1022-2414	80			63,90		1022-2439	90	140,40					
1022-2415	90			71,90		1022-2440	100	156,00					
1022-2416		400		50	125	49,90	1022-2441		630		63		123,80
1022-2417	63			62,90		1022-2442	71	139,60					
1022-2418	71			70,90		1022-2443	80	157,20					
1022-2419	80			79,90		1022-2444	90	176,90					
1022-2420	90			89,80		1022-2445	100	196,60					

Пример условного обозначения плиты без полок размерами:  $L=80$  мм,  $B=80$  мм,  $H=20$  мм, из чугуна:

*Плита 1022-2321—1 ГОСТ 13114—75*

То же, из стали:

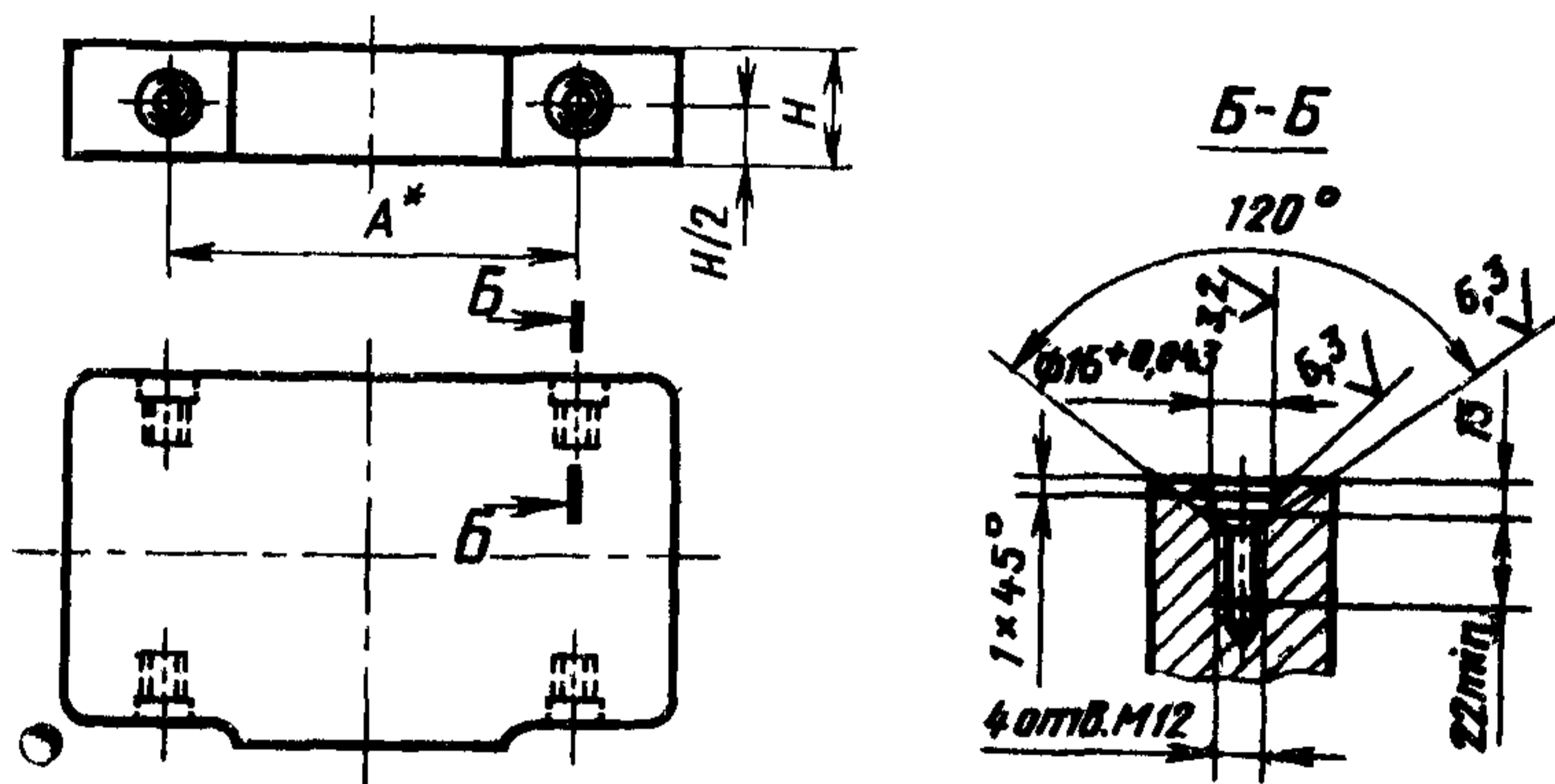
*Плита 1022-2321—2 ГОСТ 13114—75*

**(Измененная редакция, Изм. № 2).**

3. Допуск параллельности поверхностей *A* и *B* — по 7-й степени точности ГОСТ 24643—81.
4. Технические условия — по ГОСТ 13130—83.
5. Маркировать: условное обозначение без наименования и товарный знак предприятия-изготовителя. Маркировку наносить электрохимическим или электроискровым способом. Допускается маркировать на бирке для партии.
6. Расположение и размеры резьбовых гнезд под транспортные штыри приведены в рекомендуемом приложении.

## РАСПОЛОЖЕНИЕ И РАЗМЕРЫ РЕЗЬБОВЫХ ГНЕЗД

1. Расположение и размеры резьбовых гнезд в плитах указаны на чертеже.



\* Размер  $A$  выполняется потребителем конструктивно.

(Измененная редакция, Изм. № 2).

2. Штыри транспортные резьбовые — по ГОСТ 18816—80
3. При транспортировании с помощью четырех штырей в нижней плите масса штампа не должна быть более 400 кг
4. Транспортные штыри в верхней плите следует применять для транспортирования только верхней части штампа.