

ГОСТ 12641—80

М Е Ж Г О С У Д А Р С Т В Е Н Н Ы Й   С Т А Н Д А Р Т

---

# ЗАКЛЕПКИ ПОЛУПУСТОТЕЛЫЕ С ПОЛУКРУГЛОЙ ГОЛОВКОЙ

ТЕХНИЧЕСКИЕ УСЛОВИЯ

Издание официальное

БЗ 8—98

ИПК ИЗДАТЕЛЬСТВО СТАНДАРТОВ  
Москва

---

**М Е Ж Г О С У Д А Р С Т В Е Н Н Ы Й     С Т А Н Д А Р Т**

---

**ЗАКЛЕПКИ ПОЛУПУСТОТЕЛЫЕ  
С ПОЛУКРУГЛОЙ ГОЛОВКОЙ****Технические условия**Semi-hollow button-head rivets.  
Specifications**ГОСТ  
12641—80\*****Взамен  
ГОСТ 12641—67**

ОКП 12 8500

---

Постановлением Государственного комитета СССР по стандартам от 30 сентября 1980 г. № 4921 дата введения установлена

с 01.01.82

Ограничение срока действия снято по протоколу № 7—95 Межгосударственного Совета по стандартизации, метрологии и сертификации (ИУС 11—95)

Настоящий стандарт распространяется на полупустотелые заклепки с полукруглой головкой с диаметром стержня от 1 до 10 мм.

Заклепки полупустотелые с полукруглой головкой должны удовлетворять всем требованиям ГОСТ 12644—80 и требованиям, изложенным в соответствующих разделах настоящего стандарта.

**1. РАЗМЕРЫ**

1.1. Размеры заклепок должны соответствовать указанным на чертеже и в табл. 1, 2.

---

Издание официальное

Перепечатка воспрещена

★

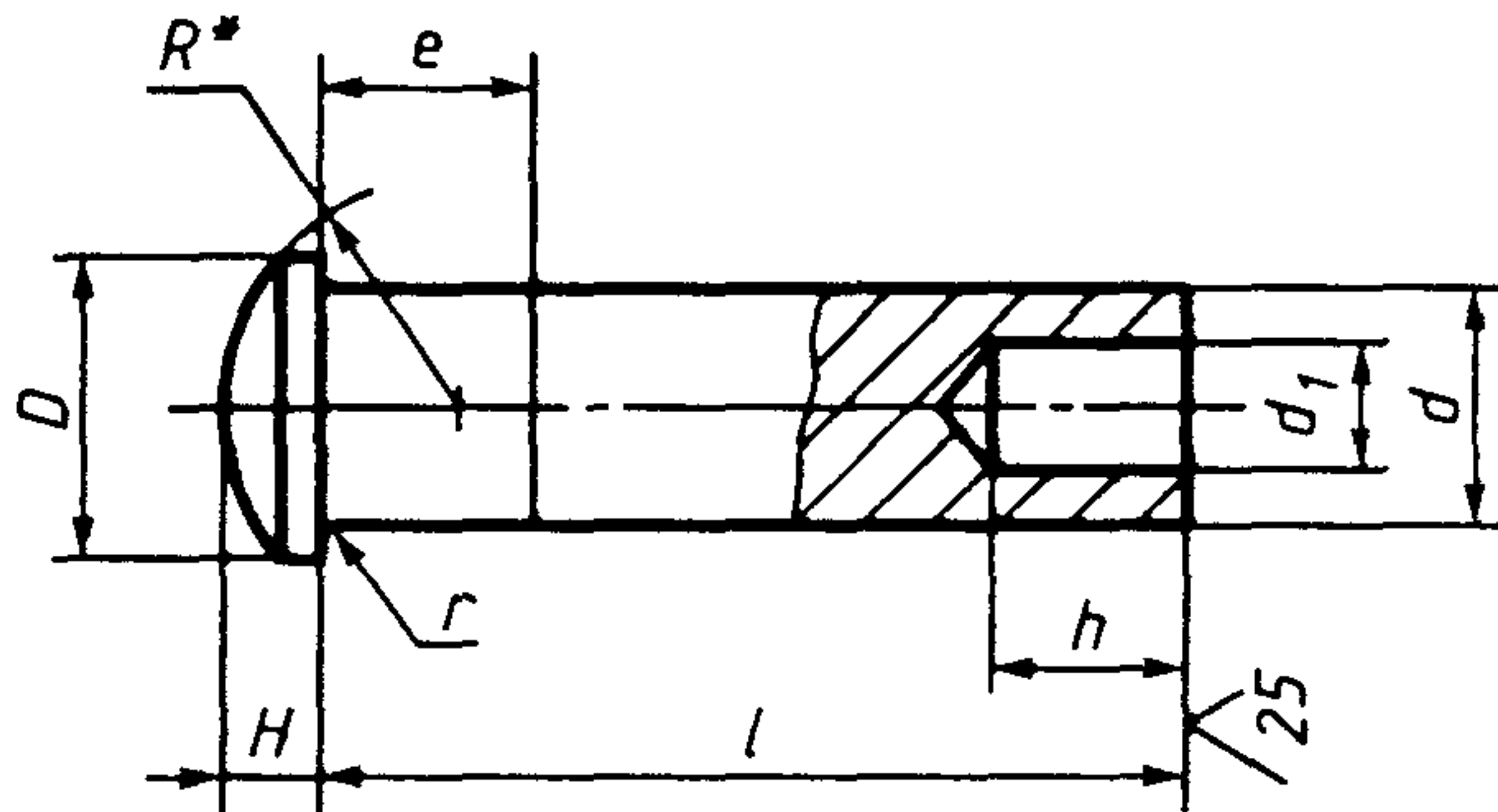
\* Переиздание (ноябрь 1998 г.) с Изменениями № 1, 2, утвержденными в марте 1986 г., августе 1990 г. (ИУС 6—86, 11—90)

© Издательство стандартов, 1980

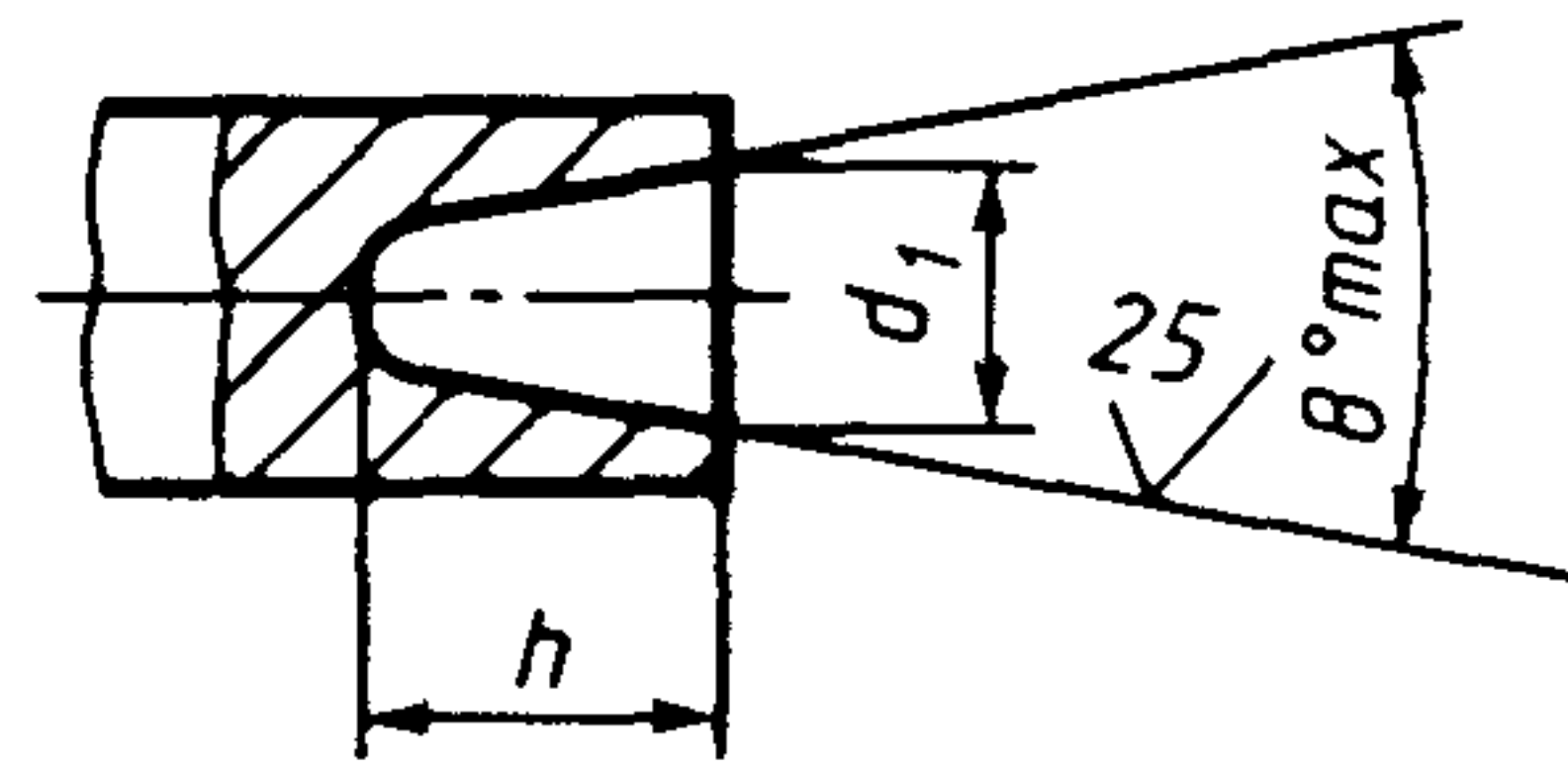
© ИПК Издательство стандартов, 1999

12,5/ (✓)

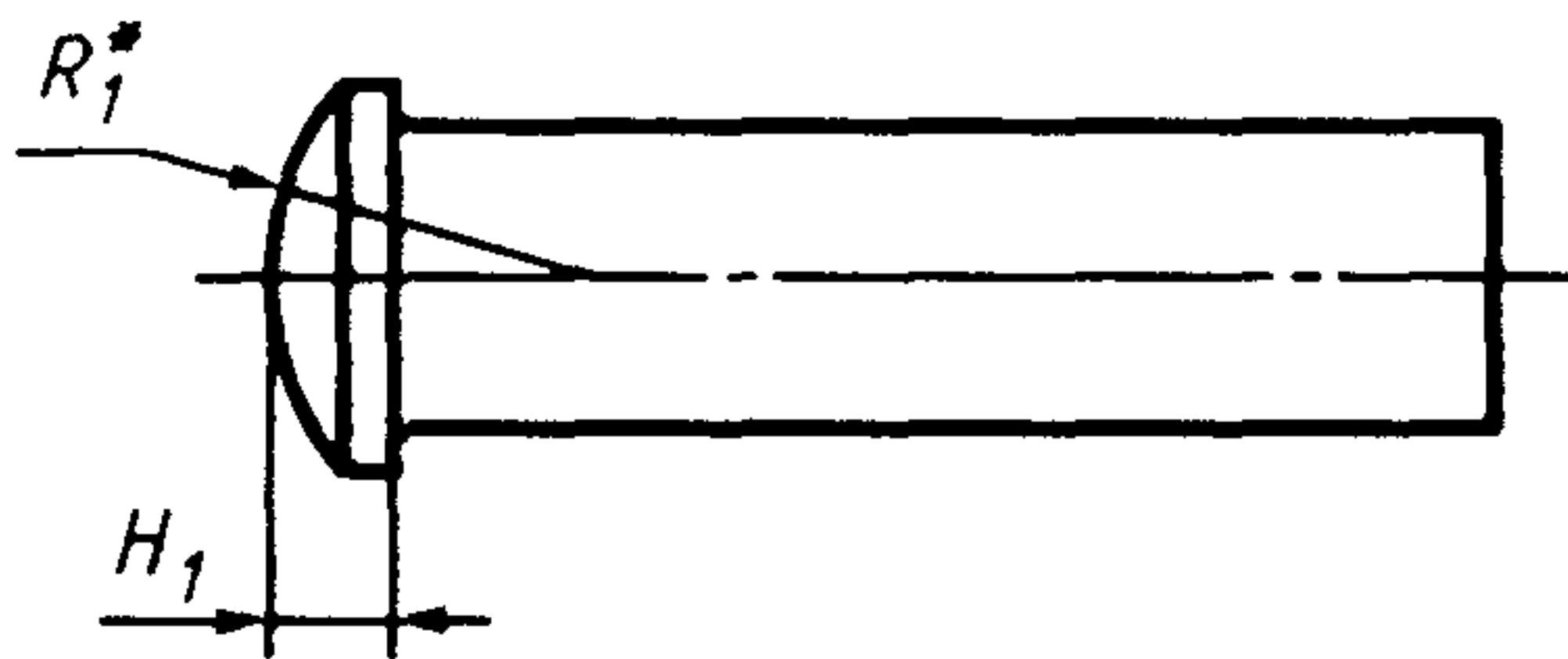
Исполнение 1



Вариант исполнения отверстия



Исполнение 2  
для d=2-6 мм



\* Размер для справок.

Таблица 1

мм

| $d$   | $D$  | $H$ | $H_1$ | $r$ ,<br>не более | $d_1$ | $h$ | $l_1$ | $R$ | $R_1$ |
|-------|------|-----|-------|-------------------|-------|-----|-------|-----|-------|
| 1,0   | 2,0  | 0,4 | —     | 0,2               | 0,6   | 1,0 | 1,5   | 1,4 | —     |
| 1,2   | 2,4  | 0,5 |       |                   | 1,0   |     |       |     |       |
| 1,6   | 3,2  | 0,7 |       |                   | 1,5   |     |       |     |       |
| 2,0   | 4,0  | 0,8 | 0,70  | 0,4               | 1,2   | 2,5 | 3,0   | 2,9 | 3,2   |
| 2,5   | 5,0  | 1,0 | 0,85  |                   | 1,6   |     |       |     |       |
| 3,0   | 6,0  | 1,2 | 1,00  |                   | 2,0   |     |       |     |       |
| (3,5) | 7,0  | 1,4 | 1,20  | 0,5               | 2,5   | 4,0 | 4,0   | 5,0 | 5,7   |
| 4,0   | 8,0  | 1,6 | 1,40  |                   | 2,8   |     |       |     |       |
| 5,0   | 10,0 | 2,0 | 1,70  |                   | 3,5   |     |       |     |       |
| 6,0   | 12,0 | 2,5 | 2,00  | 0,6               | 4,5   | 6,0 | 6,0   | 8,5 | 10,0  |
| 8,0   | 16,0 | 3,0 | —     |                   | 6,0   |     |       |     |       |
| 10,0  | 20,0 | 4,0 |       |                   | 8,0   |     |       | 8,0 | 6,0   |

Примечания:

1. Диаметр заклепки  $d$  измеряется на стержне под головкой на расстоянии  $e$ .
2. Диаметры коротких заклепок длиной менее  $2d$  измерять на середине длины стержня.
3. Размер заклепки, заключенный в скобки, применять не рекомендуется.

Таблица 2

мм

| <i>l</i> | <i>d</i> |     |     |     |     |     |       |     |     |     |     |      |
|----------|----------|-----|-----|-----|-----|-----|-------|-----|-----|-----|-----|------|
|          | 1,0      | 1,2 | 1,6 | 2,0 | 2,5 | 3,0 | (3,5) | 4,0 | 5,0 | 6,0 | 8,0 | 10,0 |
| 2        |          |     |     |     |     |     |       |     |     |     |     |      |
| 3        |          |     |     |     |     |     |       |     |     |     |     |      |
| 4        |          |     |     |     |     |     |       |     |     |     |     |      |
| 5        |          |     |     |     |     |     |       |     |     |     |     |      |
| 6        |          |     |     |     |     |     |       |     |     |     |     |      |
| 7        |          |     |     |     |     |     |       |     |     |     |     |      |
| 8        |          |     |     |     |     |     |       |     |     |     |     |      |
| 9        |          |     |     |     |     |     |       |     |     |     |     |      |
| 10       |          |     |     |     |     |     |       |     |     |     |     |      |
| (11)     |          |     |     |     |     |     |       |     |     |     |     |      |
| 12       |          |     |     |     |     |     |       |     |     |     |     |      |
| (13)     |          |     |     |     |     |     |       |     |     |     |     |      |
| 14       |          |     |     |     |     |     |       |     |     |     |     |      |
| (15)     |          |     |     |     |     |     |       |     |     |     |     |      |
| 16       |          |     |     |     |     |     |       |     |     |     |     |      |
| (17)     |          |     |     |     |     |     |       |     |     |     |     |      |
| 18       |          |     |     |     |     |     |       |     |     |     |     |      |
| (19)     |          |     |     |     |     |     |       |     |     |     |     |      |
| 20       |          |     |     |     |     |     |       |     |     |     |     |      |
| 22       |          |     |     |     |     |     |       |     |     |     |     |      |
| 24       |          |     |     |     |     |     |       |     |     |     |     |      |
| 26       |          |     |     |     |     |     |       |     |     |     |     |      |
| 28       |          |     |     |     |     |     |       |     |     |     |     |      |
| 30       |          |     |     |     |     |     |       |     |     |     |     |      |
| 32       |          |     |     |     |     |     |       |     |     |     |     |      |
| 34       |          |     |     |     |     |     |       |     |     |     |     |      |
| 36       |          |     |     |     |     |     |       |     |     |     |     |      |
| 38       |          |     |     |     |     |     |       |     |     |     |     |      |
| 40       |          |     |     |     |     |     |       |     |     |     |     |      |
| 42       |          |     |     |     |     |     |       |     |     |     |     |      |
| 45       |          |     |     |     |     |     |       |     |     |     |     |      |
| 48       |          |     |     |     |     |     |       |     |     |     |     |      |
| 50       |          |     |     |     |     |     |       |     |     |     |     |      |

Применяемые длины

Примечание. Длины и диаметр заклепок, заключенные в скобки, применять не рекомендуется.

(Измененная редакция, Изм. № 2).

1.2. Отверстие в стержне заклепок может быть выполнено как сверлением, так и высадкой, форма дна отверстия не регламентируется.

Пример условного обозначения полупустотелой заклепки с полукруглой головкой исполнения 1, диаметра  $d = 3$  мм, длиной  $l = 20$  мм из материала группы 01, из стали марки 10 без покрытия:

Заклепка 3 × 20.01.10 ГОСТ 12641—80

- 1.3. Теоретическая масса заклепок указана в приложении 1.
- 1.4. (Исключен, Изм. № 2).
- 1.5. Длина стержня заклепки под замыкающую головку указана в приложении 3. (Введен дополнительно, Изм. № 2).

## 2. ТЕХНИЧЕСКИЕ ТРЕБОВАНИЯ

2.1. Предельные отклонения диаметра  $d$  стержня заклепки —  $j_s$  14; диаметра  $D$  головки —  $j_s$  15; длины  $l$  —  $\pm \frac{IT16}{2}$ .

2.2. Предельные отклонения высоты головки заклепок  $H$  и  $H_1$  —  $^{+0,5}_{-0,1}$  мм для  $H < 1$  мм и  $j_s$  16 для  $H \geq 1$  мм.

2.3. Предельные отклонения диаметра отверстия заклепок  $d_1$  — H12 для  $d_1 < 1$  мм и H14 для  $d_1 \geq 1$  мм.

2.4. Предельные отклонения глубины отверстия заклепок  $h$  — H17.

2.5. Допуск соосности отверстия относительно стержня для заклепок  $d$  от 1 до 1,6 мм — 0,05 мм; для  $d$  свыше 1,6 до 2 мм — 0,12 мм; для  $d$  свыше 2 мм — 0,20 мм.

2.6. Шероховатость поверхности заклепок из коррозионностойких сталей должна быть не более  $Ra$  6,3 мкм, кроме отверстия.



## Масса стальных заклепок

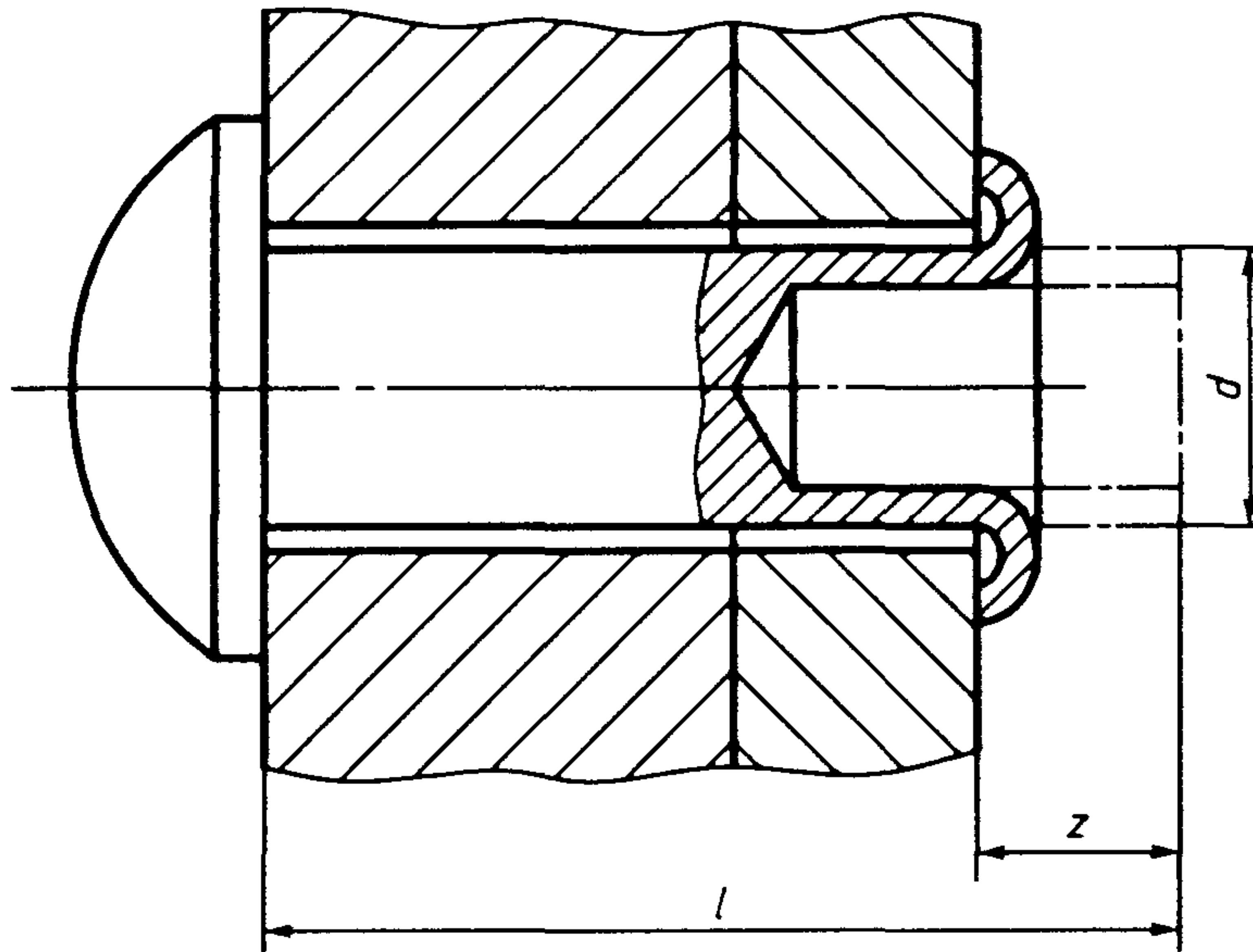
| Длина<br><i>l</i> , мм | Теоретическая масса 1000 шт. заклепок, кг, при номинальном диаметре стержня <i>d</i> , мм |       |       |       |       |       |       |       |       |        |        |        |
|------------------------|---|-------|-------|-------|-------|-------|-------|-------|-------|--------|--------|--------|
|                        | 1   | 1,2   | 1,6   | 2     | 2,5   | 3     | 3,5   | 4     | 5     | 6      | 8      | 10     |
| 2                      | 0,015   | 0,020 |       |       |       |       |       |       |       |        |        |        |
| 3                      | 0,021   | 0,029 | 0,060 | 0,100 |       |       |       |       |       |        |        |        |
| 4                      | 0,027   | 0,038 | 0,076 | 0,125 | 0,191 | 0,294 |       |       |       |        |        |        |
| 5                      | 0,033   | 0,047 | 0,092 | 0,150 | 0,230 | 0,349 | 0,488 |       |       |        |        |        |
| 6                      | 0,039   | 0,056 | 0,108 | 0,174 | 0,267 | 0,405 | 0,565 | 0,715 |       |        |        |        |
| 7                      |   |       | 0,124 | 0,199 | 0,306 | 0,460 | 0,642 | 0,813 | 1,321 | 2,215  |        |        |
| 8                      |   |       | 0,140 | 0,224 | 0,345 | 0,516 | 0,719 | 0,912 | 1,475 | 2,437  |        |        |
| 9                      |   |       | 0,156 | 0,248 | 0,384 | 0,571 | 0,796 | 1,011 | 1,629 | 2,659  |        |        |
| 10                     |   |       | 0,172 | 0,273 | 0,422 | 0,627 | 0,873 | 1,109 | 1,783 | 2,881  | 5,021  |        |
| (11)                   |   |       |       |       | 0,460 | 0,672 | 0,950 | 1,208 | 1,937 | 3,103  | 5,416  |        |
| 12                     |   |       |       |       | 0,499 | 0,738 | 1,027 | 1,307 | 2,091 | 3,325  | 5,810  |        |
| (13)                   |   |       |       |       | 0,538 | 0,693 | 1,104 | 1,405 | 2,245 | 3,547  | 6,205  |        |
| 14                     |   |       |       |       | 0,576 | 0,849 | 1,181 | 1,504 | 2,399 | 3,769  | 6,599  |        |
| (15)                   |   |       |       |       | 0,614 | 0,904 | 1,258 | 1,603 | 2,554 | 3,990  | 6,994  |        |
| 16                     |   |       |       |       | 0,653 | 0,960 | 1,385 | 1,701 | 2,708 | 4,212  | 7,389  | 11,620 |
| (17)                   |   |       |       |       | 0,692 | 1,015 | 1,412 | 1,800 | 2,862 | 4,434  | 7,783  | 12,240 |
| 18                     |   |       |       |       | 0,730 | 1,071 | 1,489 | 1,898 | 3,016 | 4,656  | 8,178  | 12,860 |
| (19)                   |   |       |       |       | 0,769 | 1,127 | 1,566 | 1,997 | 3,170 | 4,878  | 8,573  | 13,480 |
| 20                     |   |       |       |       | 0,807 | 1,182 | 1,643 | 2,096 | 3,324 | 5,100  | 8,967  | 14,090 |
| 22                     |   |       |       |       |       | 1,298 | 1,797 | 2,298 | 3,632 | 5,544  | 9,756  | 15,320 |
| 24                     |   |       |       |       |       | 1,404 | 1,951 | 2,490 | 3,940 | 5,988  | 10,540 | 16,560 |
| 26                     |   |       |       |       |       | 1,515 | 2,105 | 2,688 | 4,249 | 6,431  | 11,330 | 17,790 |
| 28                     |   |       |       |       |       | 1,626 | 2,259 | 2,885 | 4,557 | 6,875  | 12,120 | 19,020 |
| 30                     |   |       |       |       |       | 1,737 | 2,413 | 3,082 | 4,865 | 7,319  | 12,910 | 20,260 |
| 32                     |   |       |       |       |       | 1,848 | 2,567 | 3,279 | 5,173 | 7,763  | 13,700 | 21,490 |
| 34                     |   |       |       |       |       | 1,959 | 2,721 | 3,477 | 5,481 | 8,207  | 14,490 | 22,720 |
| 36                     |   |       |       |       |       | 2,070 | 2,875 | 3,674 | 5,790 | 8,650  | 15,280 | 23,960 |
| 38                     |   |       |       |       |       | 2,181 | 3,029 | 3,871 | 6,098 | 9,094  | 16,070 | 25,190 |
| 40                     |   |       |       |       |       | 2,292 | 3,183 | 4,069 | 6,406 | 9,538  | 16,860 | 26,420 |
| 42                     |   |       |       |       |       |       |       | 4,266 | 6,714 | 9,982  | 17,650 | 27,650 |
| 45                     |   |       |       |       |       |       |       | 4,545 | 7,161 | 10,626 | 18,789 | 29,538 |
| 48                     |   |       |       |       |       |       |       | 4,858 | 7,639 | 11,314 | 20,020 | 31,350 |
| 50                     |   |       |       |       |       |       |       |       | 7,947 | 11,754 | 20,800 | 32,590 |

Примечание. Для определения массы заклепок из других материалов значения массы, указанные в таблице, должны быть умножены на коэффициенты: 1,08 — для латуни; 1,134 — для меди; 0,35 — для алюминиевого сплава.

(Измененная редакция, Изм. № 1, 2).

ПРИЛОЖЕНИЕ 2. (Исключено, Изм. № 2).

Длина стержня заклепки под замыкающую головку



мм

| <i>l</i>   | <i>d</i> |     |     |     |     |     |       |     |     |     |     |      |
|------------|----------|-----|-----|-----|-----|-----|-------|-----|-----|-----|-----|------|
|            | 1,0      | 1,2 | 1,6 | 2,0 | 2,5 | 3,0 | (3,5) | 4,0 | 5,0 | 6,0 | 8,0 | 10,0 |
|            | <i>z</i> |     |     |     |     |     |       |     |     |     |     |      |
| С 2 до 20  | 0,5      |     | 1,0 | 1,5 |     | 2,0 |       | 2,5 | 3,0 | 4,0 | 5,0 |      |
| С 22 до 50 | —        |     | —   | —   |     | 2,5 |       | 3,0 | 3,5 | 4,5 | 5,5 |      |

(Введено дополнительно, Изм. № 2).

Редактор *Р.Г. Говердовская*  
Технический редактор *Л.А. Кузнецова*  
Корректор *В.И. Варенцова*  
Компьютерная верстка *В.И. Грищенко*

Изд. лиц. № 021007 от 0.08.95.  
Уч.-изд. л. 0,65.

Сдано в набор 29.01.99.  
Тираж 160 экз.

Подписано в печать 18.02.99.  
С2026. Зак. 135.

Усл. печ. л. 0,93.

ИПК Издательство стандартов, 107076, Москва, Колодезный пер., 14.  
Набрано в Издательстве на ПЭВМ  
Филиал ИПК Издательство стандартов — тип. "Московский печатник", Москва, Лялин пер., 6.  
Плр № 080102