

**ПРОФИЛЬ ПОЛОСОВОЙ С УТОЛЩЕНИЕМ
ДЛЯ СЕЛЬСКОХОЗЯЙСТВЕННЫХ МАШИН**

Сортамент

**ГОСТ
12492.3—90**

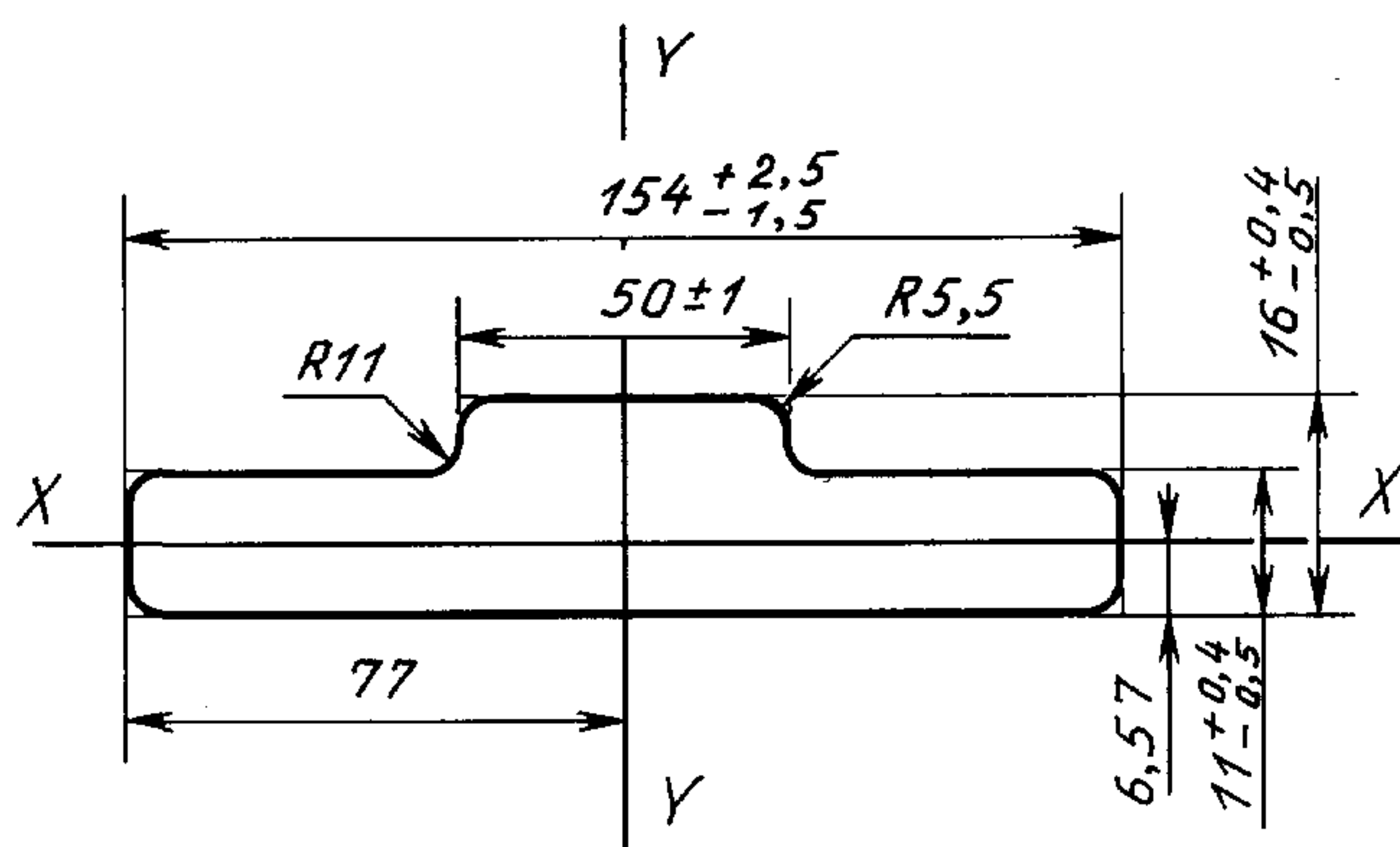
Agricultural machinery. Bulged strip section.
Dimensions

ОКП 09 4115

Дата введения 01.01.91

Настоящий стандарт распространяется на горячекатаный полосовой профиль с утолщением.

1. Форма, размеры, предельные отклонения по ним, площадь поперечного сечения, масса 1 м профиля, справочные значения относительно осей должны соответствовать указанным на чертеже и в таблице.



Марка стали	Площадь сечения, см ²	Масса 1 м профиля, кг	Момент инерции, см ⁴	
			I_x	I_y
Ст6сп1 по ГОСТ 535	19,545	15,35	3,30	340,19

2. Кривизна профиля в вертикальной и горизонтальной плоскостях не должна превышать 0,5 % длины. По требованию потребителя профили изготавливают с кривизной не более 0,2 % длины.

ИНФОРМАЦИОННЫЕ ДАННЫЕ

- 1. РАЗРАБОТАН И ВНЕСЕН Министерством черной металлургии СССР**
- 2. УТВЕРЖДЕН И ВВЕДЕН В ДЕЙСТВИЕ Постановлением Государственного комитета СССР по управлению качеством продукции и стандартам от 30.03.90 № 752**
- 3. ВЗАМЕН ГОСТ 12492.6—72**
- 4. ССЫЛОЧНЫЕ НОРМАТИВНО-ТЕХНИЧЕСКИЕ ДОКУМЕНТЫ**

Обозначение НТД, на который дана ссылка	Номер пункта
ГОСТ 535—88	1

- 5. Ограничение срока действия снято по протоколу № 7—95 Межгосударственного Совета по стандартизации, метрологии и сертификации (ИУС 11—95)**
- 6. ПЕРЕИЗДАНИЕ**