

ОСИ ПОТАЙНЫЕ

КОНСТРУКЦИЯ

Издание официальное

БЗ 4—99

М Е Ж Г О С У Д А Р С Т В Е Н Н Ы Й С Т А Н Д А Р Т

ОСИ ПОТАЙНЫЕ

Конструкция

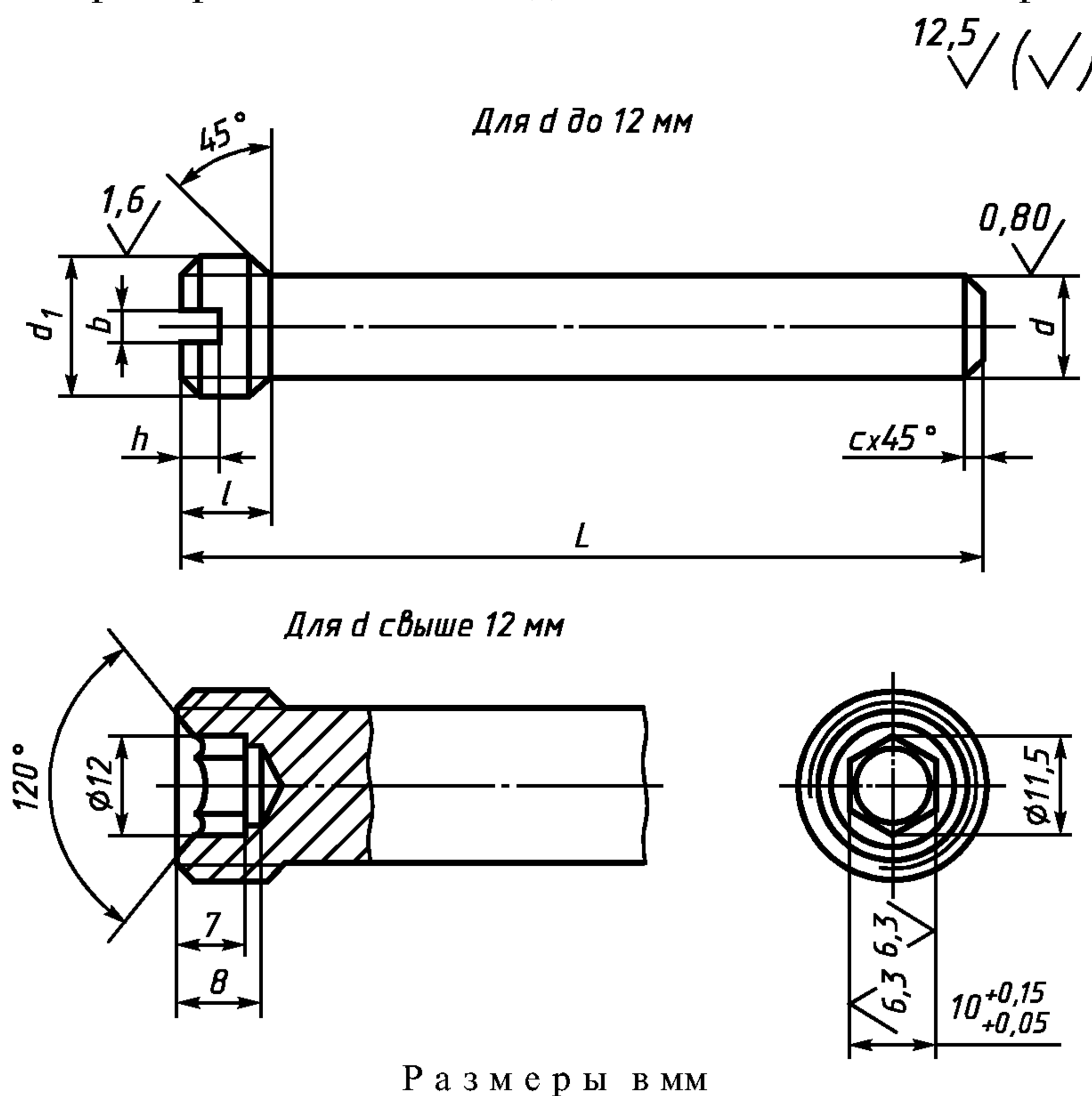
Countersunk axles. Design

ГОСТ
12469—67*
Взамен
МН 5428—64

Утвержден Комитетом стандартов, мер и измерительных приборов при Совете Министров СССР 3 января 1967 г.
Срок введения установлен с 01.07.67

Постановлением Госстандарта СССР от 17.03.88 № 568 снято ограничение срока действия

1. Конструкция и размеры потайных осей должны соответствовать чертежу и таблице.



Обозначения осей	Применяемость	d (поле допуска f9 или h6)	L	d_1	l	b	h	c	Масса, кг
7018-0281		4	20	M6	5	1,2	1,6	0,6	0,002
0282	25		0,003						
0283	28		0,003						
0284	32		0,004						

Издание официальное

Перепечатка воспрещена

* Переиздание (октябрь 1999 г.) с Изменениями № 1, 2, утвержденными в июне 1980 г., марте 1988 г.
(ИУС 9—80, 6—88)

© ИПК Издательство стандартов, 2000

Размеры в мм

Обозначения осей	Применяемость	d (поле допуска $f9$ или $h6$)	L	d_1	l	b	h	c	Масса, кг
7018-0285		6	25	M8 × 1	6	1,2	1,6	0,6	0,006
0286	28		0,007						
0287	32		0,008						
0288	36		0,009						
0289	8	32	M10 × 1	0,013					
0290		36		0,014					
0291		40		0,016					
0292		45		0,018					
0293		50		0,020					
0294		55		0,022					
0295	10	45	M12 × 1,25	8	2,5	3,0	0,028		
0296		50					0,031		
0297		55					0,036		
0298		60					0,038		
0299		70					0,044		
0300		80					0,050		
0301	12	45	M14 × 1,5		8	3,0	3,5	0,039	
0302		50						0,044	
0303		55						0,048	
0304		60						0,053	
0305		70		0,062					
0306		80		0,071					
0307		90		0,080					
0308	16	50	M18 × 1,5	10		—	—	0,074	
0309		55						0,082	
0310		60						0,090	
0311		70			0,106				
0312		80			0,121				
0313		90			0,137				
0314		100			0,153				
0315		110			0,169				
0316	20	60	M22 × 1,5		10	—	—	0,144	
0317		70						0,168	
0318		80		0,193					
0319		90		0,218					
0320		100		0,242					
0321		110		0,267					
0322		125		0,304					
7018-0323			140						0,340

Пример условного обозначения потайной оси размерами $d = 4$ мм, $L = 20$ мм, с полем допуска диаметра $d - f9$:

Ось 7018-0281 f9 ГОСТ 12469—67

То же, с полем допуска диаметра $d - h6$:

Ось 7018-0281 h6 ГОСТ 12469—67

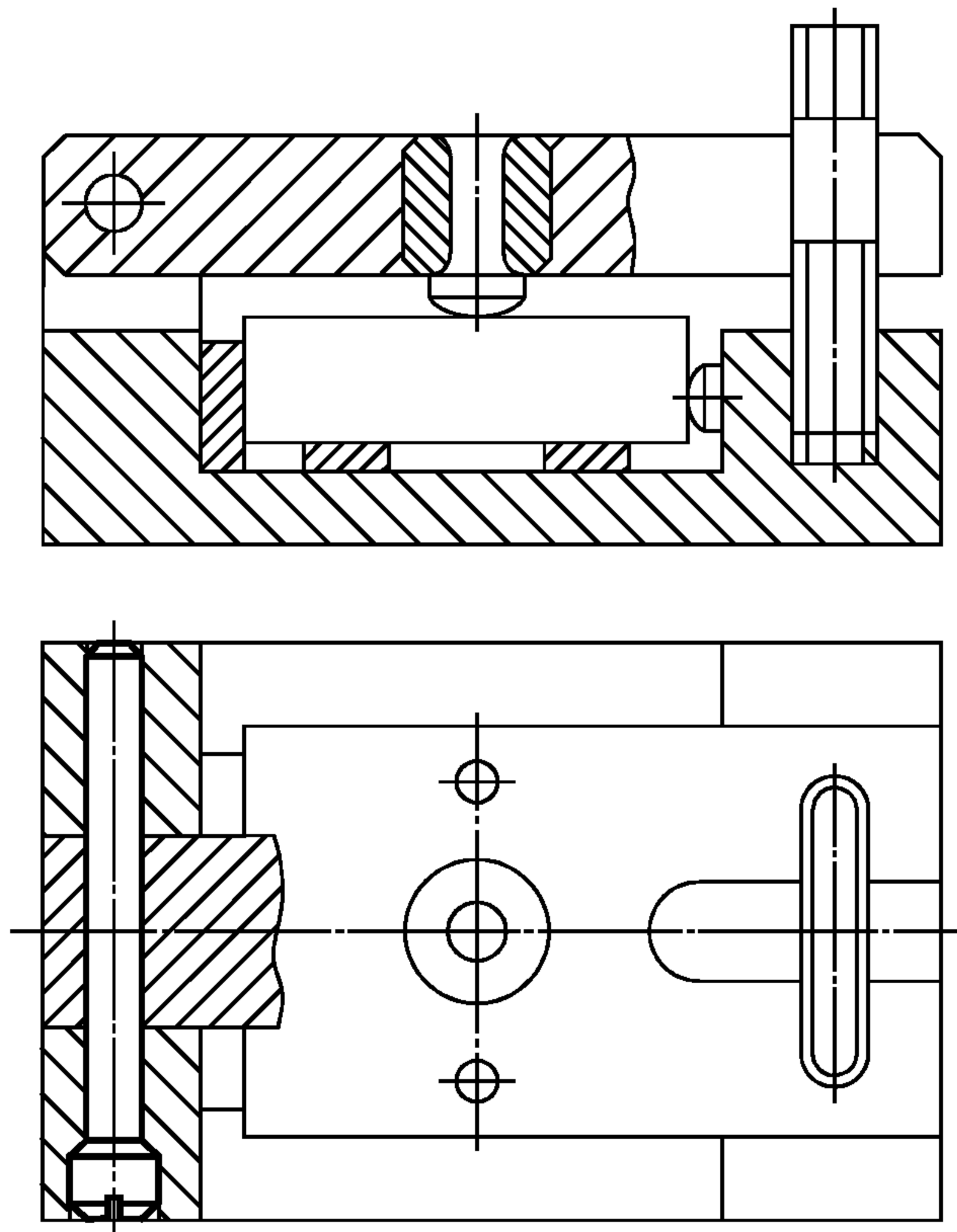
(Измененная редакция, Изм. № 1, 2).

С. 3 ГОСТ 12469—67

2. Материал — сталь марки 45 по ГОСТ 1050—88. Допускается замена на стали других марок с механическими свойствами не ниже, чем у стали марки 45.
3. Твердость — 35,0 . . . 39,5 HRC₉.
4. Неуказанные предельные отклонения размеров: H14, h14, $\pm \frac{t_2}{2}$.
- 3, 4. **(Измененная редакция, Изм. № 2).**
5. Резьба метрическая — по ГОСТ 24705—81. Поле допуска резьбы — 6g по ГОСТ 16093—81. **(Измененная редакция, Изм. № 1).**
6. **(Исключен, Изм. № 2).**
7. Размеры фасок для резьбы — по ГОСТ 10549—80. **(Измененная редакция, Изм. № 1).**
8. Покрытие — Хим. Окс. прм (обозначение покрытия — по ГОСТ 9.306—85). **(Измененная редакция, Изм. № 2).**
9. Маркировать партию деталей одного типоразмера на таре или упаковке с указанием условного обозначения. **(Измененная редакция, Изм. № 1, 2).**
10. Пример применения потайных осей указан в приложении. **(Введен дополнительно, Изм. № 2).**

ПРИЛОЖЕНИЕ
Справочное

ПРИМЕР ПРИМЕНЕНИЯ ПОТАЙНЫХ ОСЕЙ



Редактор *М.И. Максимова*
Технический редактор *О.Н. Власова*
Корректор *Н.Л. Шнайдер*
Компьютерная верстка *С.В. Рябовой*

Изд. лиц. № 021007 от 10.08.95. Сдано в набор 23.11.99. Подписано в печать 20.12.99. Усл.печ.л. 0,47. Уч.-изд.л. 0,40.
Тираж 134 экз. С 4094. Зак. 1030.

ИПК Издательство стандартов, 107076, Москва, Колодезный пер., 14.
Набрано в Издательстве на ПЭВМ
Филиал ИПК Издательство стандартов — тип. "Московский печатник", 103062, Москва, Лялин пер., 6.
Плр № 080102