

ГОСТ 1205—73

МЕЖГОСУДАРСТВЕННЫЙ СТАНДАРТ

---

**КОЛОДКИ ЧУГУННЫЕ, ТОРМОЗНЫЕ  
ДЛЯ ВАГОНОВ И ТЕНДЕРОВ ЖЕЛЕЗНЫХ  
ДОРОГ ШИРОКОЙ КОЛЕИ**

**КОНСТРУКЦИЯ И ОСНОВНЫЕ РАЗМЕРЫ**

Издание официальное

ИПК ИЗДАТЕЛЬСТВО СТАНДАРТОВ  
Москва

**М Е Ж Г О С У Д А Р С Т В Е Н Н Ы Й    С Т А Н Д А Р Т****КОЛОДКИ ЧУГУННЫЕ, ТОРМОЗНЫЕ ДЛЯ ВАГОНОВ  
И ТЕНДЕРОВ ЖЕЛЕЗНЫХ ДОРОГ ШИРОКОЙ КОЛЕИ****Конструкция и основные размеры****ГОСТ  
1205—73**Cast iron brake shoes for cars and tenders of broad gauge.  
Construction and basic dimension

МКС 45.060.20

Дата введения 01.01.75

1. Настоящий стандарт распространяется на тормозные чугунные колодки для пассажирских, грузовых вагонов, тендеров и вагонов электросекций железных дорог широкой колеи.

Требования пп. 2—5 являются обязательными, другие требования являются рекомендуемыми.  
(Измененная редакция, Изм. № 5).

2. Основные размеры чугунных колодок должны соответствовать указанным на черт. 1—3 и в рабочих чертежах, утвержденных в установленном порядке. Конструкция и основные размеры тормозных колодок из фосфористого чугуна, применяемых на вагонах электросекций, должны соответствовать указанным на черт. 3.

(Измененная редакция, Изм. № 1, 4).

3. Теоретическая масса тормозной колодки — 14,2 кг при плотности чугуна 7,2 г/см<sup>3</sup>.

4. Технические требования — по техническим условиям на конкретные типы чугунных тормозных колодок.

(Измененная редакция, Изм. № 5).

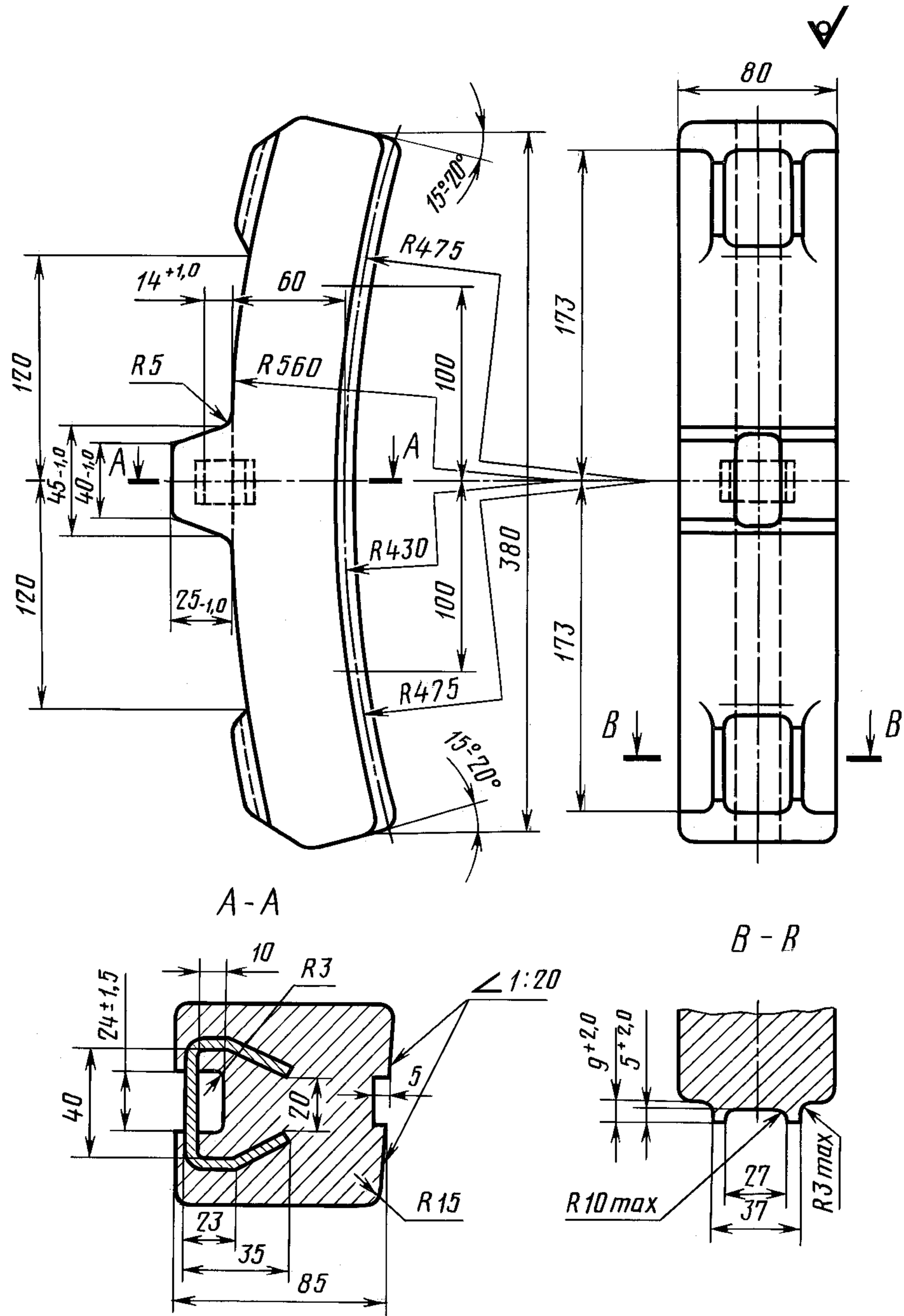
5. Размер радиуса спинки колодки 560 мм должен проверяться по шаблону.

6. Допускается по заказу потребителей изготавливать колодки без канавки (20 × 5 мм) на рабочей поверхности.

7. Допускается изготавливать тормозные колодки с технологической канавкой глубиной 2 мм, шириной 5 мм под ушком для надежного закрепления стержня при формовке и улучшения качества отливки.

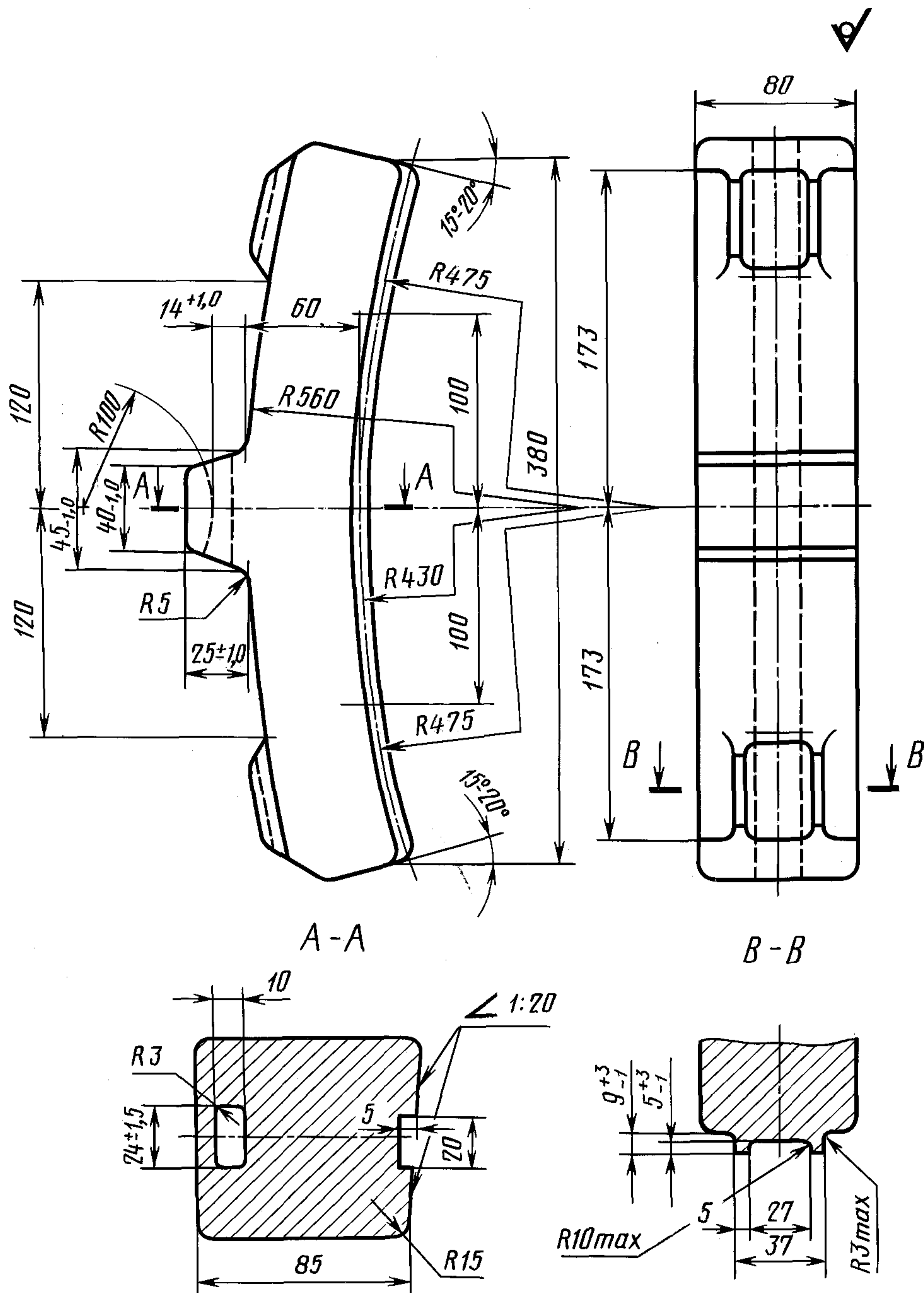
(Введен дополнительно, Изм. № 3).

Колодка тормозная со скобой



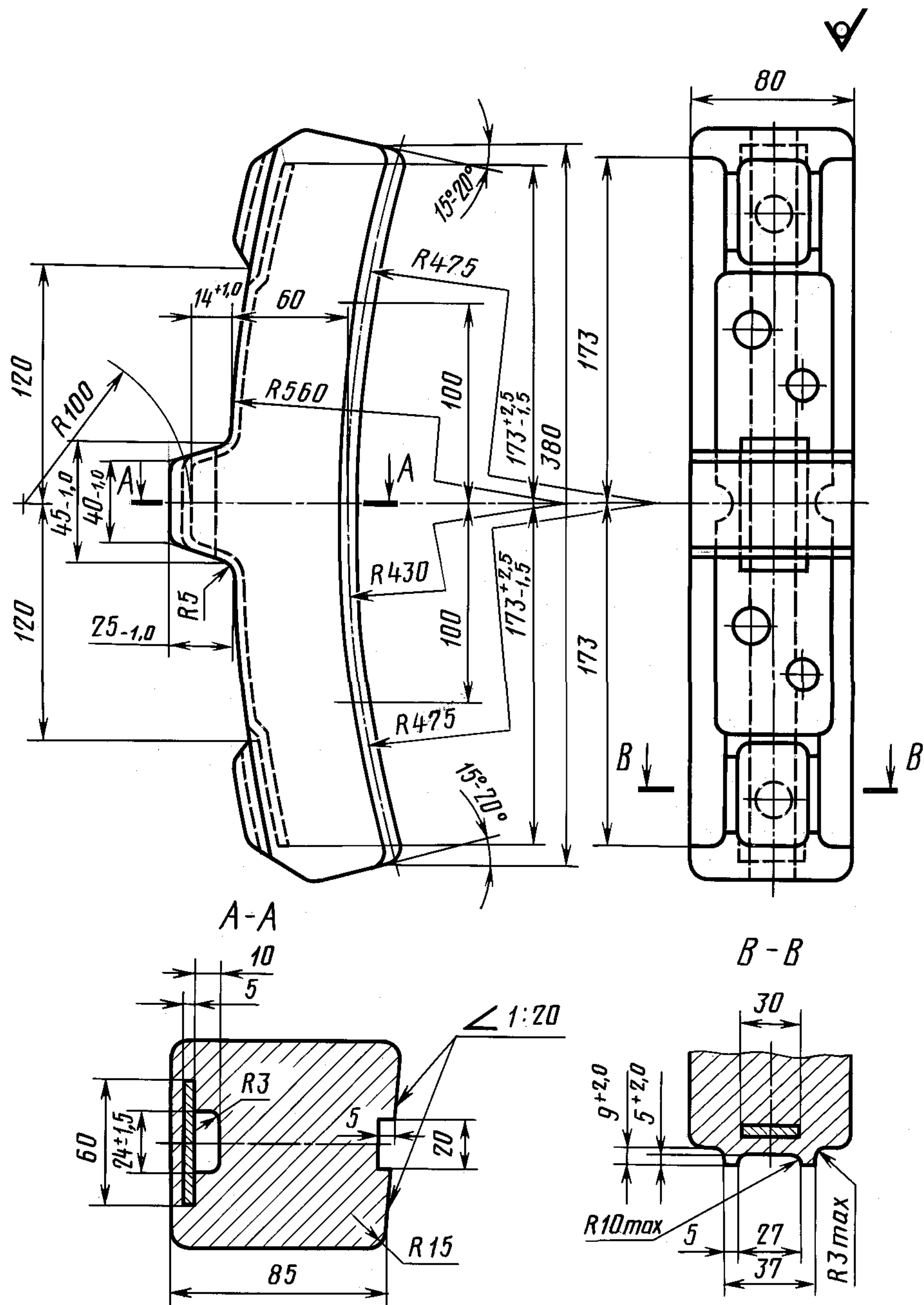
Черт. 1

## Колодка тормозная без скобы



Черт. 2

Колодка тормозная с металлическим каркасом



Черт. 3

**ИНФОРМАЦИОННЫЕ ДАННЫЕ**

- 1. РАЗРАБОТАН И ВНЕСЕН Министерством путей сообщения СССР**
- 2. УТВЕРЖДЕН И ВВЕДЕН В ДЕЙСТВИЕ Постановлением Государственного комитета стандартов Совета Министров СССР от 17.05.73 № 1257**
- 3. ВЗАМЕН ГОСТ 1205—58**
- 4. Ограничение срока действия снято Постановлением Госстандарта от 03.06.92 № 520**
- 5. ИЗДАНИЕ (ноябрь 2003 г.) с Изменениями № 1, 2, 3, 4, 5, утвержденными в ноябре 1979 г., феврале 1981 г., ноябре 1984 г., июне 1989 г., июне 1992 г. (ИУС 7—80, 5—81, 2—85, 11—89, 8—92)**

Редактор *М.И. Максимова*  
Технический редактор *В.Н. Прусакова*  
Корректор *В.С. Черная*  
Компьютерная верстка *С.В. Рябовой*

Изд. лиц. № 02354 от 14.07.2000. Сдано в набор 25.09.2003. Подписано в печать 09.12.2003. Усл.печ.л. 0,93. Уч.-изд.л. 0,50.  
Тираж 70 экз. С 12941. Зак. 356.

---

ИПК Издательство стандартов, 107076 Москва, Колодезный пер., 14.  
<http://www.standards.ru> e-mail: [info@standards.ru](mailto:info@standards.ru)  
Набрано и отпечатано в ИПК Издательство стандартов.