

**Инструмент кузнечный для ручных и молотовых работ  
КЛЕЩИ ВСПОМОГАТЕЛЬНЫЕ ДЛЯ ЗАГОТОВОК  
ПРЯМОУГОЛЬНЫХ**

**ГОСТ  
11394—75\***

**Конструкция и размеры**

Blacksmith's hand and hammer tools.  
Auxiliary pliers for rectangular bars.  
Design and dimensions

Взамен  
ГОСТ 11394—65

ОКП 39 6910

Постановлением Государственного комитета стандартов Совета Министров СССР от 28 ноября 1975 г. № 3679 срок введения установлен

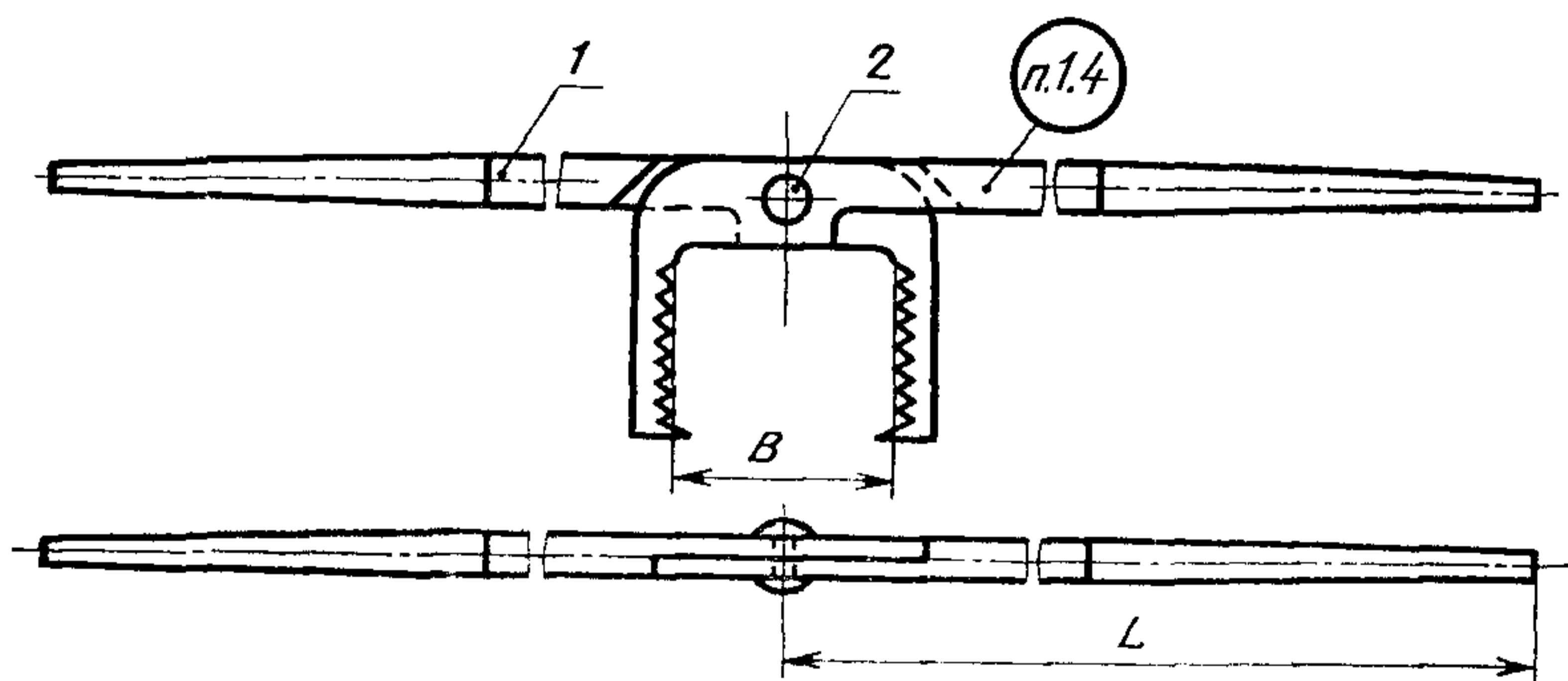
с 01.01.77

Проверен в 1982 г.

Несоблюдение стандарта преследуется по закону

**1. КОНСТРУКЦИЯ И РАЗМЕРЫ ВСПОМОГАТЕЛЬНЫХ КЛЕЩЕЙ  
ДЛЯ ПРЯМОУГОЛЬНЫХ ЗАГОТОВОК**

1.1. Конструкция и размеры вспомогательных клещей для прямоугольных заготовок должны соответствовать указанным на черт. 1 и в табл. 1.



Черт. 1

Издание официальное

Перепечатка воспрещена



\* Переиздание (ноябрь 1986 г.) с Изменением № 1, утвержденным в мае 1982  
Пост. № 2099 от 26.05.82 г. (ИУС 9—82)



Размеры в мм

Обозначение клевшины	$b$	$b_1$	$b_2$	$b_3$	$b_4$	$H$	$h$	$h_1$	$h_2$	$L$	$l$	$l_1$	$l_2$
1200-1801/001	25	10	20	16	60	100	150	90	22	880	320	65	22
1200-1802/001				18	70	110	160			890		75	
1200-1803/001	28	15	22	20	80	120	170	100	25	952	360	85	25
1200-1804/001					90	130	180			1012		95	
1200-1805/001	26	20	25	24	100	140	200	120	28	1075	400	110	28
1200-1806/001	40				125	160	220			1150		130	
1200-1807/001					140	170	240	150	30	1225	140	30	
1200-1808/001	42		28	25	150					1298	450	150	

Продолжение табл. 2

Размеры в мм

Обозначение клеvшины	$d$	$d_1$ (пред. откл. по Н1°)	Масса, кг, не более
1200-1801/001	16	13	2,49
1200-1802/001			2,95
1200-1803/001	18	17	3,32
1200-1804/001			3,43
1200-1805/001	20		5,68
1200-1806/001	22	21	6,56
1200-1807/001			7,02
1200-1808/001			8,06

Пример условного обозначения клеvшины размером  $B=120$  мм:

*Клевшина 1200-1801/001 ГОСТ 11394—75*

2.2. Материал — сталь марки 45 по ГОСТ 1050—74.

2.1, 2.2. (Измененная редакция, Изм. № 1).

2.3. Допускаемое отклонение отверстия  $d_1$  в клеvшине по продольной оси  $\pm 1$  мм, по поперечной оси  $\pm 0,5$  мм.