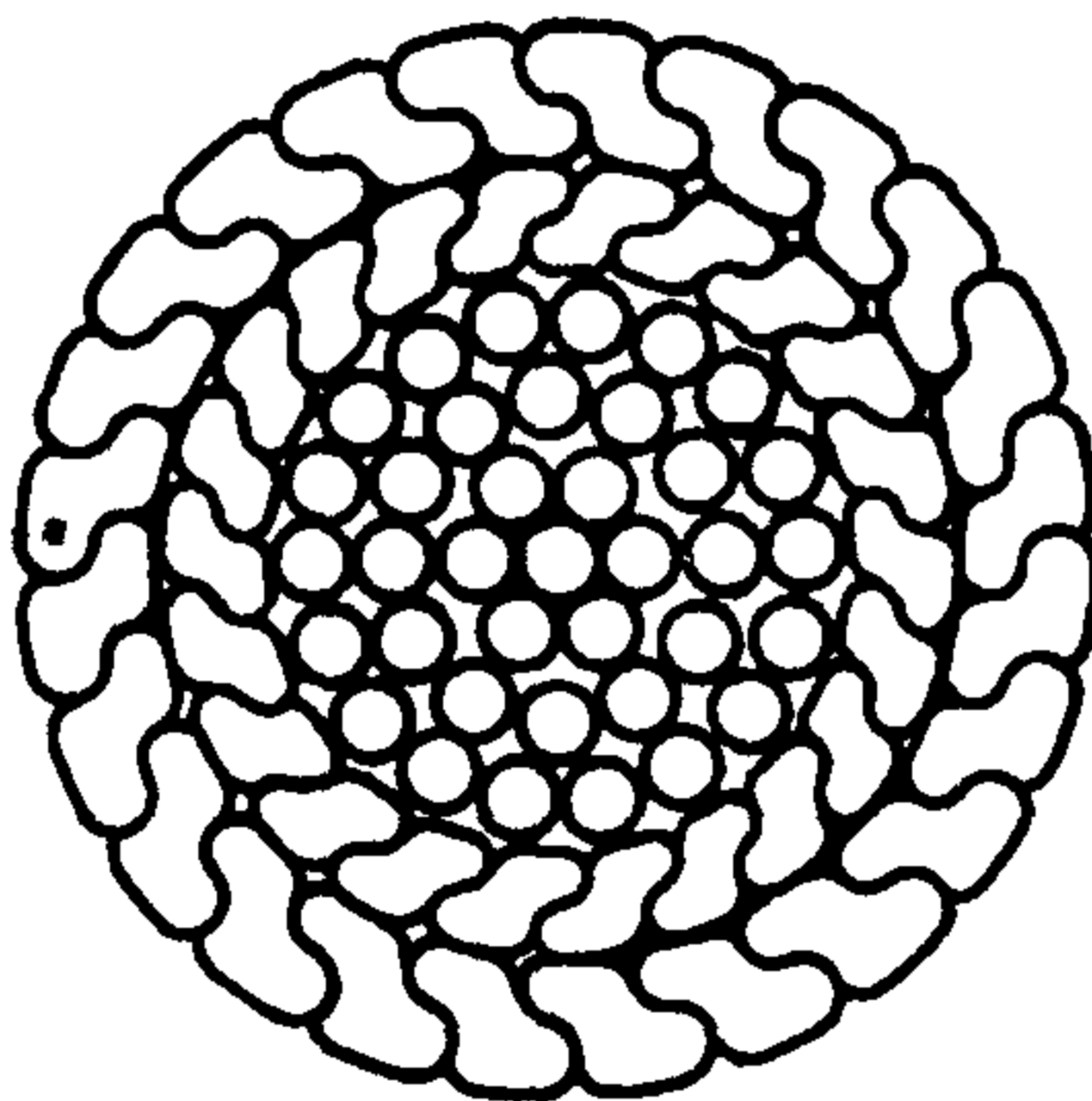


Канаты стальные**КАНАТ ЗАКРЫТЫЙ НЕСУЩИЙ С ДВУМЯ СЛОЯМИ
ЗЕТОБРАЗНОЙ ПРОВОЛОКИ И СЕРДЕЧНИКОМ ТИПА ТК****ГОСТ
18901—73****Сортамент**Steel wire ropes. Locked conveying wire rope with two layers
of Z-wire and type TK core. Dimensions

ОКП 12 5100, 12 5200

Дата введения 01.01.75

1. Настоящий стандарт распространяется на стальные закрытые несущие канаты с двумя слоями зетобразной проволоки и сердечником из круглых проволок с точечным касанием типа ТК конструкции 1+6+12 и 1+6+12+18.



2. Основные параметры и размеры канатов должны соответствовать указанным в таблице.

Диаметр каната, мм	Круглая проволока		Зетобразная проволока						Расчетная площадь сечения всех проволок, мм ²	Расчетная масса 100 м смазанного каната, кг	Расчетное разрывное усилие, кН (кгс), не менее, для маркировочных групп, Н/мм ² (кгс/мм ²)				
	Диаметр, мм	Количество	1-й слой			2-й слой					1180 (120)	1270 (130)	1370 (140)	1470 (150)	1570 (160)
			Высота, мм	Количество	Расчетная площадь поперечного сечения, мм ²	Высота, мм	Количество	Расчетная площадь поперечного сечения, мм ²							
38,5	3,3	19	5	17	17,50	6	20	27,15	1003,01	858,15	1175 (120000)	1270 (130000)	1370 (140000)	1470 (150000)	1565 (160000)
40,5	3,7	19	5	18	17,50	6	21	27,15	1089,44	931,89	1275 (130500)	1385 (141500)	1490 (152500)	1595 (163000)	1705 (174000)
42,5	4,1	19	5	19	19,25	6	22	27,15	1213,89	1038,40	1425 (145500)	1540 (157500)	1660 (169500)	1780 (182000)	1900 (194000)
45,0	4,6	19	5	21	17,50	6	23	28,40	1336,46	1142,72	1565 (160000)	1700 (173500)	1830 (187000)	1960 (200000)	2090 (213500)
47,0	3,6	37	5	22	19,25	6	25	27,15	1478,89	1264,56	1730 (177000)	1880 (192000)	2025 (207000)	2170 (221500)	2315 (236500)
51,0	4,1	37	5	25	19,40	6	26	28,40	1711,89	1463,53	2005 (205000)	2180 (222500)	2345 (239500)	2510 (256500)	2680 (273500)
54,0	4,3	37	6	20	30,60	6	26	30,80	1950,11	1667,91	2290 (234000)	2480 (253500)	2675 (273000)	2865 (292500)	3055 (312000)

Примечания:

1. (Исключено, Изм. № 2).

2. Расчетная площадь поперечного сечения зетобразной проволоки приведена для справок.

3. Расчетные разрывные усилия канатов маркировочных групп св. 1370 Н/мм² (140 кгс/мм²) вводят в действие с 01.01.91.

Пример условного обозначения каната диаметром 45,0 мм, марки I, из оцинкованной проволоки по группе С, правой свивки, раскручивающегося, маркировочной группы 1080 Н/мм² (110 кгс/мм²):

Канат 45,0—I—С—Р—1080 ГОСТ 18901—73

(Измененная редакция, Изм. № 1, 2).

3. Технические требования, правила приемки, методы испытаний, упаковка, маркировка, транспортирование и хранение — по ГОСТ 18899.

ИНФОРМАЦИОННЫЕ ДАННЫЕ

1. РАЗРАБОТАН И ВНЕСЕН Министерством черной металлургии СССР

РАЗРАБОТЧИКИ

К.И. Туленков, И.А. Лобанков, Н.А. Галкина, В.И. Царюк, Ю.Д. Мамаев, П.И. Хромов,
Ф.С. Ревзина

2. УТВЕРЖДЕН И ВВЕДЕН В ДЕЙСТВИЕ Постановлением Государственного комитета стандартов Совета Министров СССР от 15.06.73 № 1484

3. ВВЕДЕН ВПЕРВЫЕ

4. ССЫЛОЧНЫЕ НОРМАТИВНО-ТЕХНИЧЕСКИЕ ДОКУМЕНТЫ

Обозначение НТД, на который дана ссылка	Номер пункта
ГОСТ 18899—73	3

5. Ограничение срока действия снято по протоколу № 4—93 Межгосударственного Совета по стандартизации, метрологии и сертификации (ИУС 4—94)

6. ПЕРЕИЗДАНИЕ (февраль 1998 г.) с Изменениями № 1, 2, утвержденными в марте 1985 г., октябре 1989 г. (ИУС 6—85, 3—90)