



**ГОСУДАРСТВЕННЫЙ СТАНДАРТ  
СОЮЗА ССР**

**НОЖНИЦЫ ДЛЯ РЕЗАНИЯ  
ПАКЕТОВ ШПОНА**

**ДЕРЕВООБРАБАТЫВАЮЩЕЕ ОБОРУДОВАНИЕ  
ОСНОВНЫЕ ПАРАМЕТРЫ**

**ГОСТ 17735—72  
(СТ СЭВ 4151—83)**

**Издание официальное**

**Цена 3 коп.**

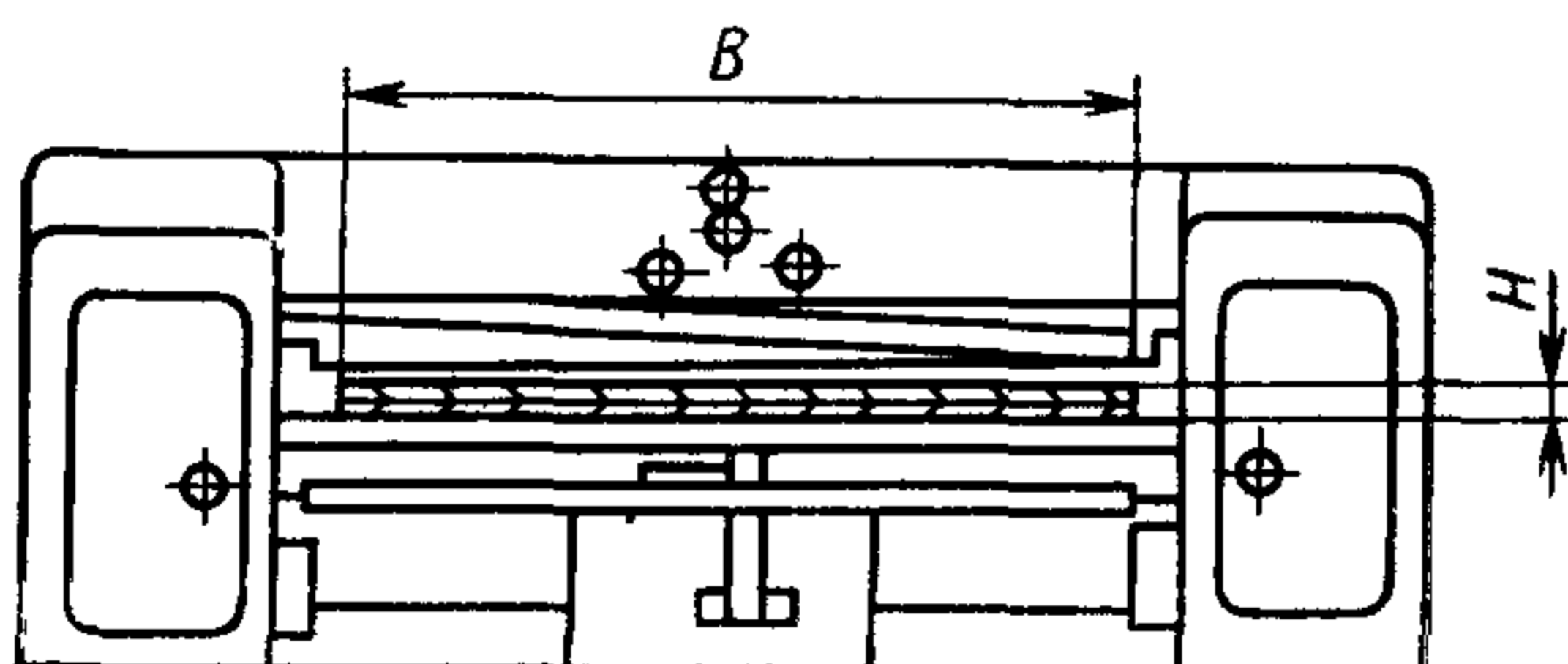
**ГОСУДАРСТВЕННЫЙ КОМИТЕТ СССР ПО СТАНДАРТАМ  
Москва**

**НОЖНИЦЫ ДЛЯ РЕЗАНИЯ ПАКЕТОВ ШПОНА****Деревообрабатывающее оборудование  
Основные параметры**Woodworking equipment. Guillotine shears  
for veneer packages.  
Basic parameters**ГОСТ  
17735-72\*****(СТ СЭВ 4151-83)****Утвержден постановлением Государственного комитета стандартов Совета Министров СССР от 22 мая 1972 г. № 1043. Срок введения установлен****с 01.01.74****в части ножниц с наибольшей длиной разрезаемого пакета шпона 1000 мм —****с 01.07.75****Проверен в 1980 г. Постановлением Госстандарта от 27.04.84 № 1484  
срок действия продлен****до 01.01.95****Несоблюдение стандарта преследуется по закону**

1. Настоящий стандарт распространяется на ножницы, предназначенные для чистовой резки пакетов строганого и лущеного шпона вдоль и поперек волокон.

Стандарт соответствует СТ СЭВ 4151—83 в части типоразмерного ряда.

2. Основные параметры ножниц должны соответствовать указанным на чертеже и в таблице.



**Примечание.** Чертеж не определяет конструкцию станка.

**Издание официальное****Перепечатка воспрещена**

\* Переиздание (декабрь 1984 г.) с Изменением № 2, утвержденным в апреле 1984 г. (ИУС № 8—84).

Наименование параметра	Норма
Наибольшая длина разрезаемого пакета шпона, В, мм	1000 1800 2100* 2800
Наибольшее расстояние между рабочими поверхностями стола и прижимной траверсы, мм, не менее	180
Толщина разрезаемого пакета шпона Н, мм, не менее	90
при резании вдоль волокон	20**
при резании поперек волокон	
Время двойного хода ножевой траверсы, с, не более	2,5
Усилие прижима, отнесенное к площади прижимной траверсы, МПа, не менее	0,20

\* Ножницы с наибольшей длиной разрезаемого пакета шпона 2100 мм изготавливают по требованию заказчика.

\*\* Длина реза для ножниц с наибольшей длиной разрезаемого пакета шпона 2100 и 2800 мм не должна превышать 2000 мм.

1, 2. (Измененная редакция, Изм. № 2).

Редактор *Р. Г. Говердовская*  
Технический редактор *Э. В. Митяй*  
Корректор *М. М. Герасименко*

Сдано в наб. 28.02.85 Подп. в печ. 24.06.85 0,25 усл. п. л. 0,25 усл. кр.-отт. 0,12 уч.-изд. л.  
Тираж 6000 Цена 3 коп.

Ордена «Знак Почета» Издательство стандартов, 123840, Москва, ГСП,  
Новопресненский пер., д. 3.  
Вильнюсская типография Издательства стандартов, ул. Миндауго, 12/14. Зак. 1715