

ГОСТ 8953—75

МЕЖГОСУДАРСТВЕННЫЙ СТАНДАРТ

---

**СОЕДИНИТЕЛЬНЫЕ ЧАСТИ  
ИЗ КОВКОГО ЧУГУНА  
С ЦИЛИНДРИЧЕСКОЙ РЕЗЬБОЙ  
ДЛЯ ТРУБОПРОВОДОВ.  
КРЕСТЫ С ДВУМЯ ПЕРЕХОДАМИ**

**ОСНОВНЫЕ РАЗМЕРЫ**

Издание официальное



Москва  
Стандартинформ  
2010

СОЕДИНИТЕЛЬНЫЕ ЧАСТИ ИЗ КОВКОГО ЧУГУНА  
С ЦИЛИНДРИЧЕСКОЙ РЕЗЬБОЙ ДЛЯ ТРУБОПРОВОДОВ.  
КРЕСТЫ С ДВУМЯ ПЕРЕХОДАМИ

ГОСТ  
8953—75

Основные размеры

Ductile iron fittings with  
parallel thread for pipelines.

Взамен  
ГОСТ 8953—59

Four-way junction pieces with two passages. Basic dimensions.

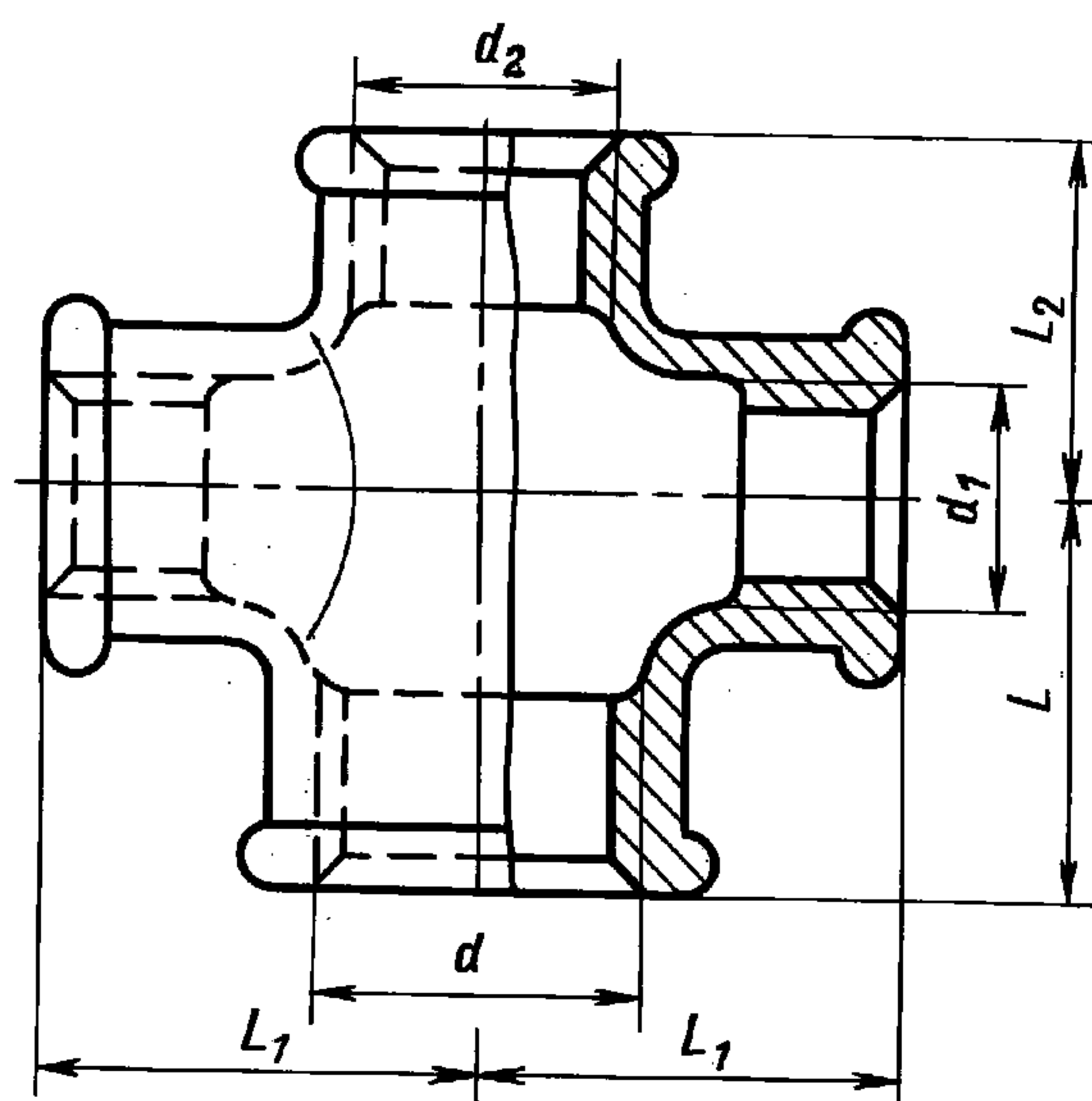
МКС 23.040.60

Постановлением Государственного комитета стандартов Совета Министров СССР от 14.11.75 № 2901 дата введения установлена

01.01.77

Ограничение срока действия снято по протоколу № 2—92 Межгосударственного совета по стандартизации, метрологии и сертификации (ИУС 2—93)

1. Основные размеры крестов должны соответствовать указанным на чертеже и в таблице.



Примечание. Чертеж не определяет конструкцию креста.

Издание официальное

Перепечатка воспрещена

Издание (сентябрь 2010 г.) с Изменением № 1, утвержденным в сентябре 1980 г. (ИУС 11—80).

© Издательство стандартов, 1975  
© СТАНДАРТИНФОРМ, 2010

**С. 2 ГОСТ 8953—75**

Размеры в мм

Условный проход $D_y \times D_{y_1} \times$ $\times D_{y_2}$	Резьба			$L$	$L_1$	$L_2$	Масса без покрытия, кг, не более*	
	$d$	$d_1$	$d_2$				Вариант по ГОСТ 8944—75	
							1	2
20×15×15	G 3/4 — В	G 1/2 — В	G 1/2 — В	30	31	28	0,200	0,180
20×20×15	G 3/4 — В	G 3/4 — В	G 1/2 — В	33	33	31	0,264	0,217
25×15×20	G 1 — В	G 1/2 — В	G 3/4 — В	32	34	30	0,252	0,230
25×20×20	G 1 — В	G 3/4 — В	G 3/4 — В	35	36	33	0,316	0,268
32×20×25	G 1 1/4 — В	G 3/4 — В	G 1 — В	36	41	35	0,396	0,342

\* Для справок.

Примечание. Масса оцинкованных соединительных частей не должна превышать массу неоцинкованных более чем на 5 %.

Примеры условных обозначений

Креста с двумя переходами без покрытия с  $D_y$  25 мм на  $D_{y_1}$  15 мм и  $D_{y_2}$  20 мм:

*Крест 25 × 15 × 20 ГОСТ 8953—75*

То же, с цинковым покрытием:

*Крест Ц-25 × 15 × 20 ГОСТ 8953—75*

**(Измененная редакция, Изм. № 1).**

2. Конструктивные размеры и технические требования — по ГОСТ 8944—75.