



**СОВЕТ ЭКОНОМИЧЕСКОЙ ВЗАИМОПОМОЩИ**

---

**СТАНДАРТ СЭВ  
СТ СЭВ 4182-83**

**ДВЕРИ ДЕРЕВЯННЫЕ**

**МЕТОД ИЗМЕРЕНИЯ РАЗМЕРОВ И ОТКЛОНЕНИЙ  
ОТ ПРЯМОУГОЛЬНОСТИ**

**Цена 3 коп.**

**Постановлением Государственного комитета СССР по делам строительства от 5 июля 1984 г. № 107 стандарт Совета Экономической Взаимопомощи СТ СЭВ 4182—83 «Двери деревянные. Метод измерения размеров и отклонений от прямоугольности»**

**введен в действие непосредственно в качестве государственного стандарта СССР**

**в народном хозяйстве СССР**

**с 01.01.86**

**в договорно-правовых отношениях по сотрудничеству**

**с 01.01.85**

<b>СОВЕТ ЭКОНОМИЧЕСКОЙ ВЗАИМОПОМОЩИ</b>	<b>СТАНДАРТ СЭВ</b>	<b>СТ СЭВ 4182—83</b>
	<b>ДВЕРИ ДЕРЕВЯННЫЕ</b>  Метод измерения размеров и отклонений от прямоугольности	<b>Группа ЖЗ9</b>

### 1. СУЩНОСТЬ МЕТОДА

Метод заключается в измерении размеров дверной створки по высоте, ширине и толщине и отклонений от прямоугольности.

### 2. ОБРАЗЦЫ

2.1 За образец принимают створку однопольной двери или две створки двухпольной двери.

2.2. Количество образцов для испытаний выбирают в зависимости от объема партии, но не менее 3 шт.

### 3. АППАРАТУРА

При проведении испытания применяют.

1) измерители длины с погрешностью измерения  $\pm 0,5$  мм или калибры предельные, соответствующие размерам дверей,

2) штангенциркули по СТ СЭВ 704—77, СТ СЭВ 707—77 и СТ СЭВ 1309—78;

3) угольник плоский  $90^\circ$  с плечом длиной 500 мм с погрешностью измерения  $\pm 10'$ ;

4) щупы плоские.

### 4. ПРОВЕДЕНИЕ ИСПЫТАНИЯ

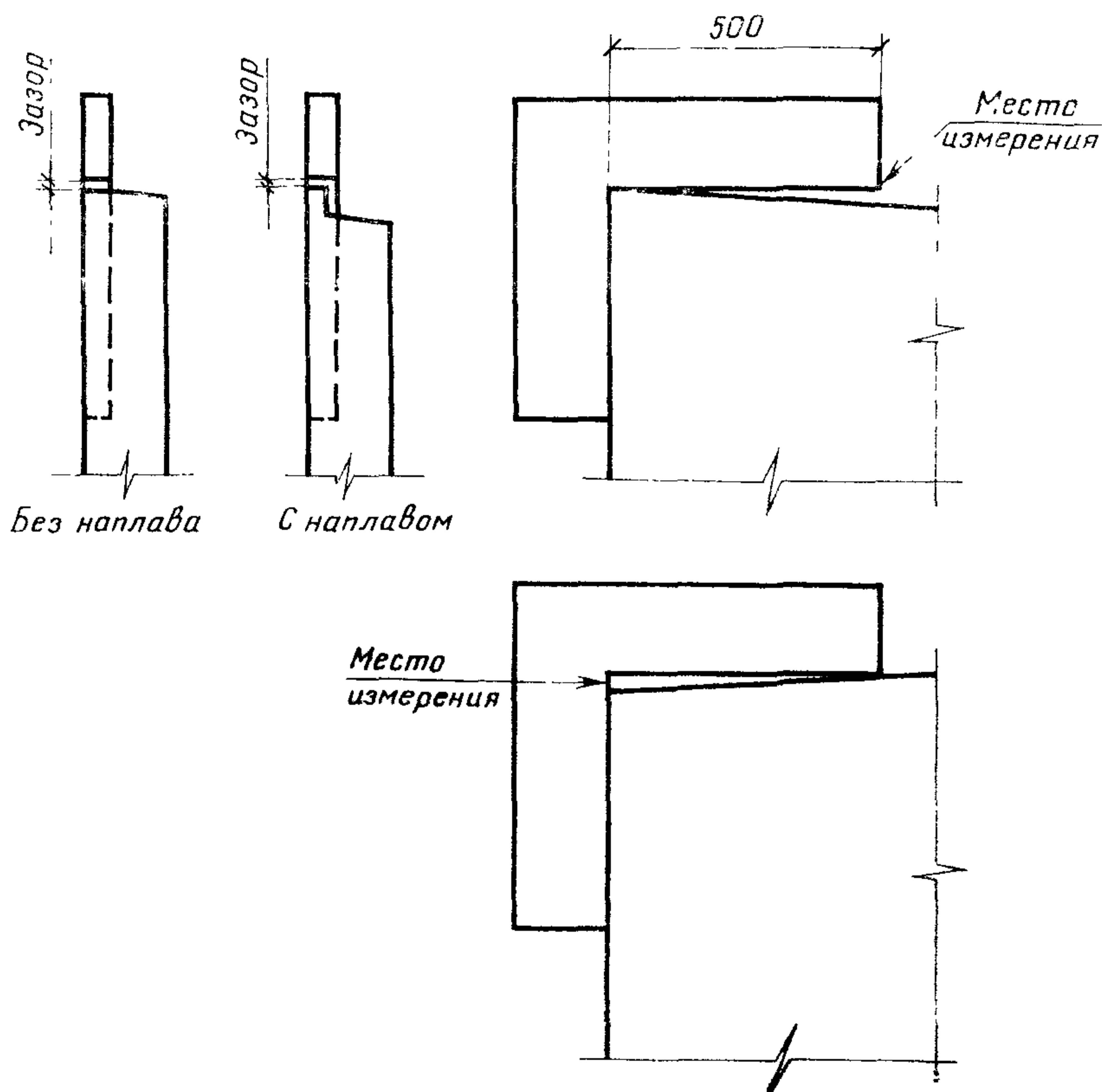
4.1. Высоту и ширину створки измеряют при помощи измерителей длины или предельных калибров и плоских щупов вдоль ее четырех краев на расстоянии не более 20 мм от них. Измерения производят с погрешностью  $\pm 0,5$  мм.

Утвержден Постоянной Комиссией по сотрудничеству  
в области стандартизации  
Прага, июль 1983 г.

4.2. Толщину измеряют штангенциркулем в шести точках, расположенных в середине ширины и на каждой одной трети высоты на расстоянии не более 20 мм от краев створки.

Измерение толщины производят с погрешностью  $\pm 0,1$  мм.

4.3. Прямоугольность измеряют при помощи угольника, который прикладывают поочередно к каждому углу дверной створки и плоских щупов. Отклонением от прямоугольности считают измеренную величину зазора между створкой и угольником на расстоянии 500 мм от угла створки в соответствии с чертежом. При угле более  $90^\circ$  измерение зазора производят в вершине угла. Измерение отклонений от прямоугольности производят с погрешностью  $\pm 0,1$  мм.



### 5. ОЦЕНКА РЕЗУЛЬТАТОВ

За длину и ширину створки принимают среднее арифметическое из двух измерений. За толщину створки принимают среднее

арифметическое шести измерений. Результаты расчетов округляют в соответствии со СТ СЭВ 543—77.

#### 6. ОТЧЕТ ОБ ИСПЫТАНИИ

Отчет об испытании должен содержать:

- 1) краткое описание испытанных образцов (вид двери, особенности конструкции створки);
- 2) номер и наименование технической документации на двери;
- 3) данные об условиях и результатах испытаний согласно пп. 4.1—4.3.
- 4) оценку результатов испытаний;
- 5) дату поступления образцов на испытания и дату проведения испытаний;
- 6) наименование организации, представившей образцы на испытания, и наименование изготовителя дверей;
- 7) наименование организации, проводившей испытания;
- 8) обозначение настоящего стандарта СЭВ.

К о н е ц

## ИНФОРМАЦИОННЫЕ ДАННЫЕ

1. Автор — делегация ПНР в Постоянной Комиссии по сотрудничеству в области стандартизации.
2. Тема — 01.344 07—81.
3. Стандарт СЭВ утвержден на 53-м заседании ПКС
4. Сроки начала применения стандарта СЭВ

Страны — члены СЭВ	Сроки начала применения стандарта СЭВ	
	в договорно-правовых отношениях по экономическому и научно-техническому сотрудничеству	в народном хозяйстве
НРБ	Январь 1985 г.	Январь 1986 г.
ВНР	Январь 1985 г.	Январь 1986 г.
СРВ		
ГДР	—	—
Республика Куба		
МНР		
ПНР	Январь 1985 г.	Январь 1986 г.
СРР	Январь 1986 г.	—
СССР	Январь 1985 г.	Январь 1986 г.
ЧССР	Январь 1986 г.	Январь 1986 г.

5. Срок первой проверки — 1990 г., периодичность проверки — 5 лет
  6. Использованные международные документы по стандартизации: стандарт ИСО 6443—80
- Стандарт СЭВ полностью соответствует стандарту ИСО 6443—80.

Сдано в наб. 21 11 84 Подп. в печ 31 01.85 0,375 усл п л 0,375 усл кр.-отт 0.24 уч -изд л.  
Тир 4000 Цена 3 коп

Ордена «Знак Почета» Издательство стандартов, 123840, Москва, ГСП,  
Новопресненский пер., 3  
Калужская типография стандартов, ул. Московская, 256 Зак 3444