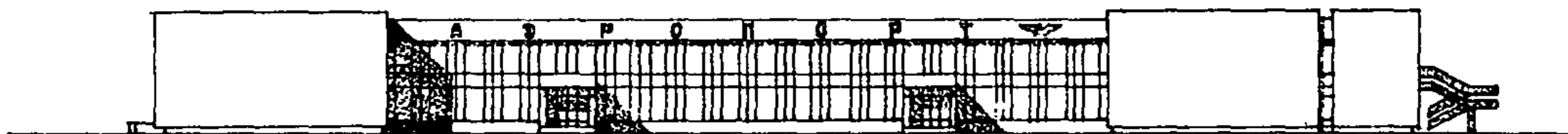
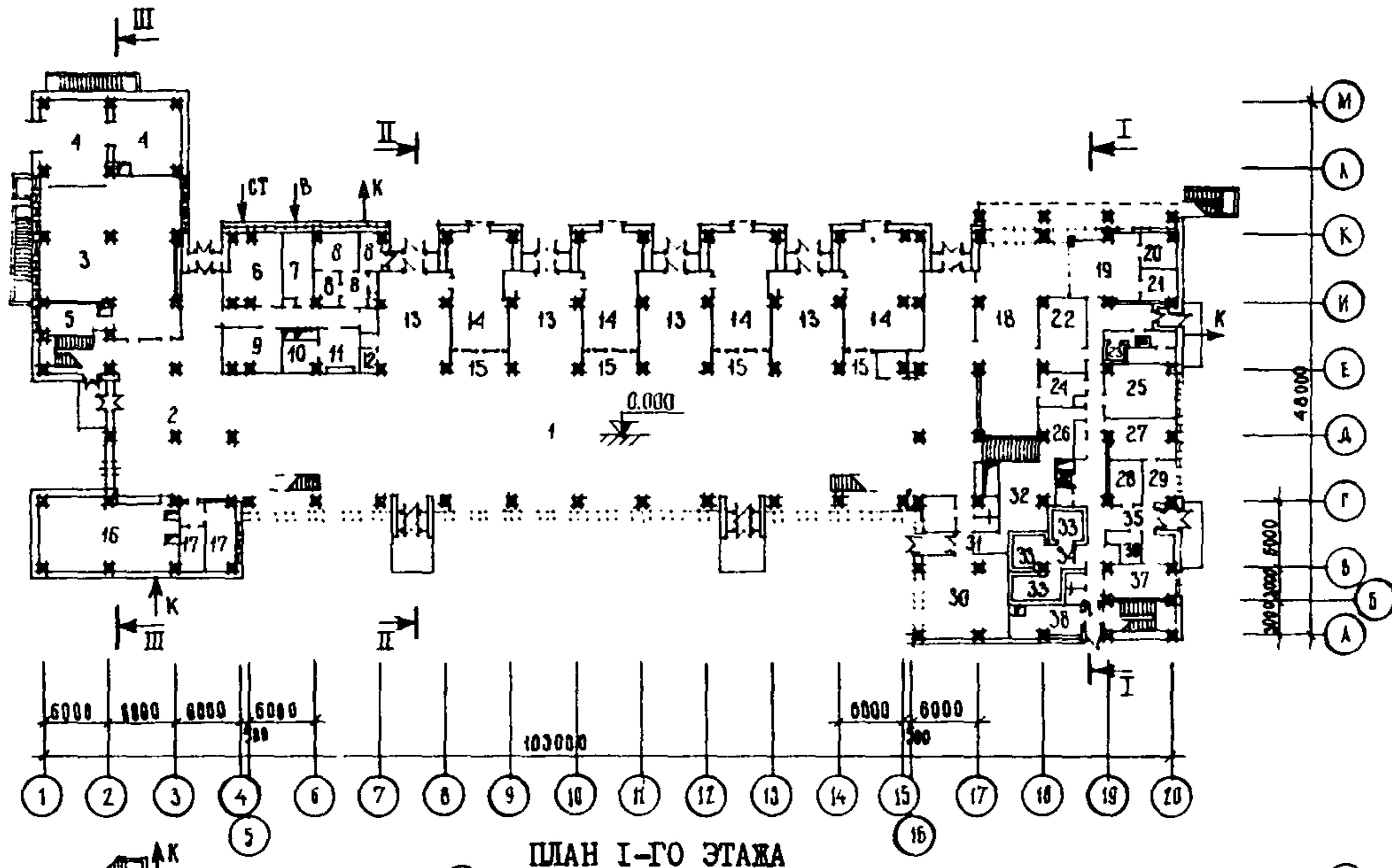
	<p>АЭРОВОКЗАЛ НА 400 ПАССАЖИРОВ ДЛЯ ВНУТРИСОЮЗНЫХ ЛИНИЙ</p>	<p>П А С П О Р Т ТИПОВОЙ ПРОЕКТ 506-92</p>
<p>ЧАСТЬ 2 Раздел 5 Подраздел 501</p>	<p>Область применения - районы с обычными геологическими условиями, с расчетной температурой наружного воздуха -20°C, -30°C (основное решение), -40°C. Нормативная снеговая нагрузка 150 кг/м^2. Нормативный скоростной напор ветра 45 кг/м^2. Класс здания - II, степень долговечности - II, степень огнестойкости - II.</p>	<p>Разработана ГПИ и НИИ ГА Аэропроект. Москва, А-171, Ленинградское шоссе д.7а Утвержден Министерством гражданской авиации заключение № 12 от 9.04.1976г. Введен в действие Аэропроектот от 28.12.1976г. Приказ № 151</p>



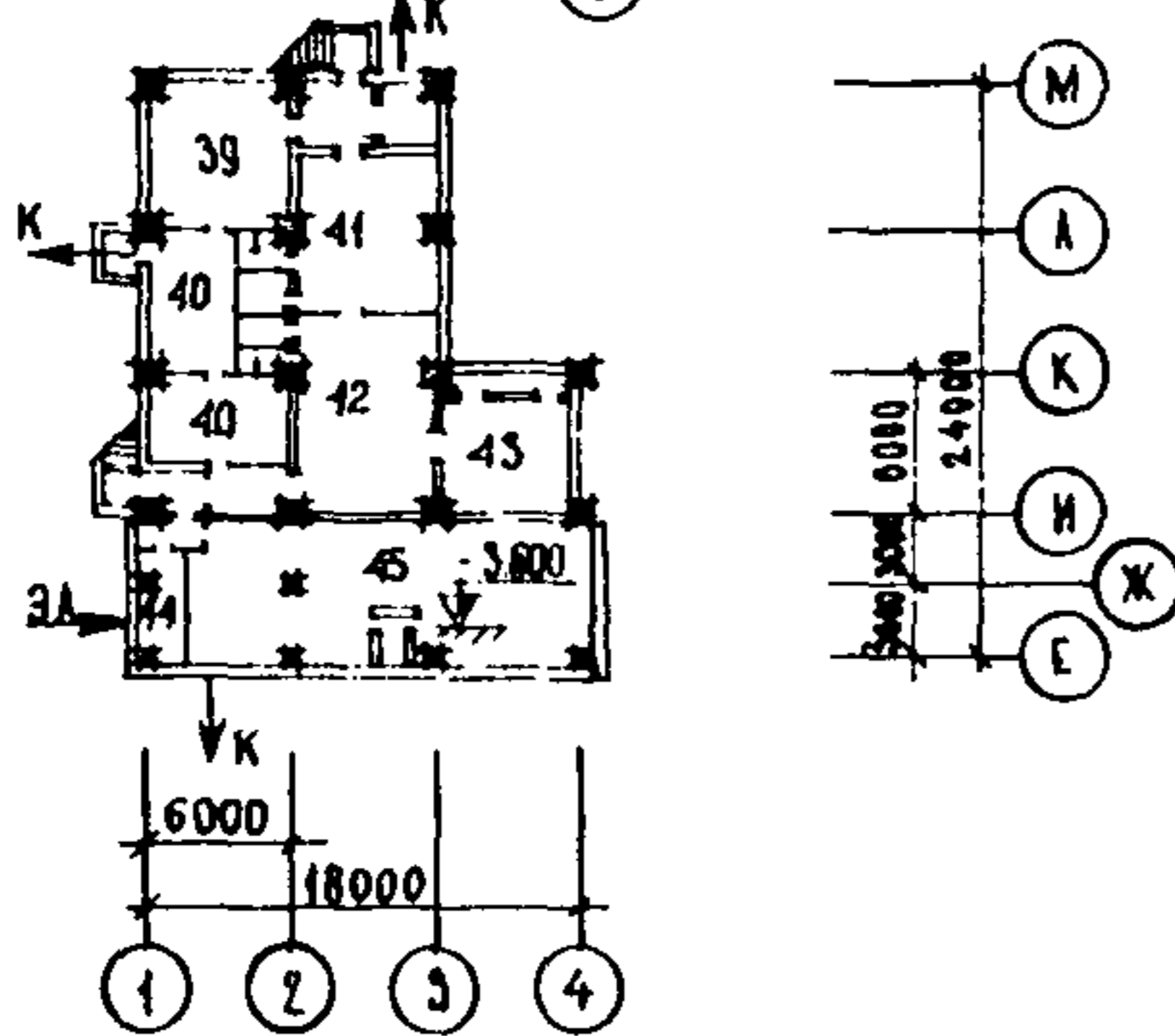
Ф А С А Д В О С Я Х I + 20



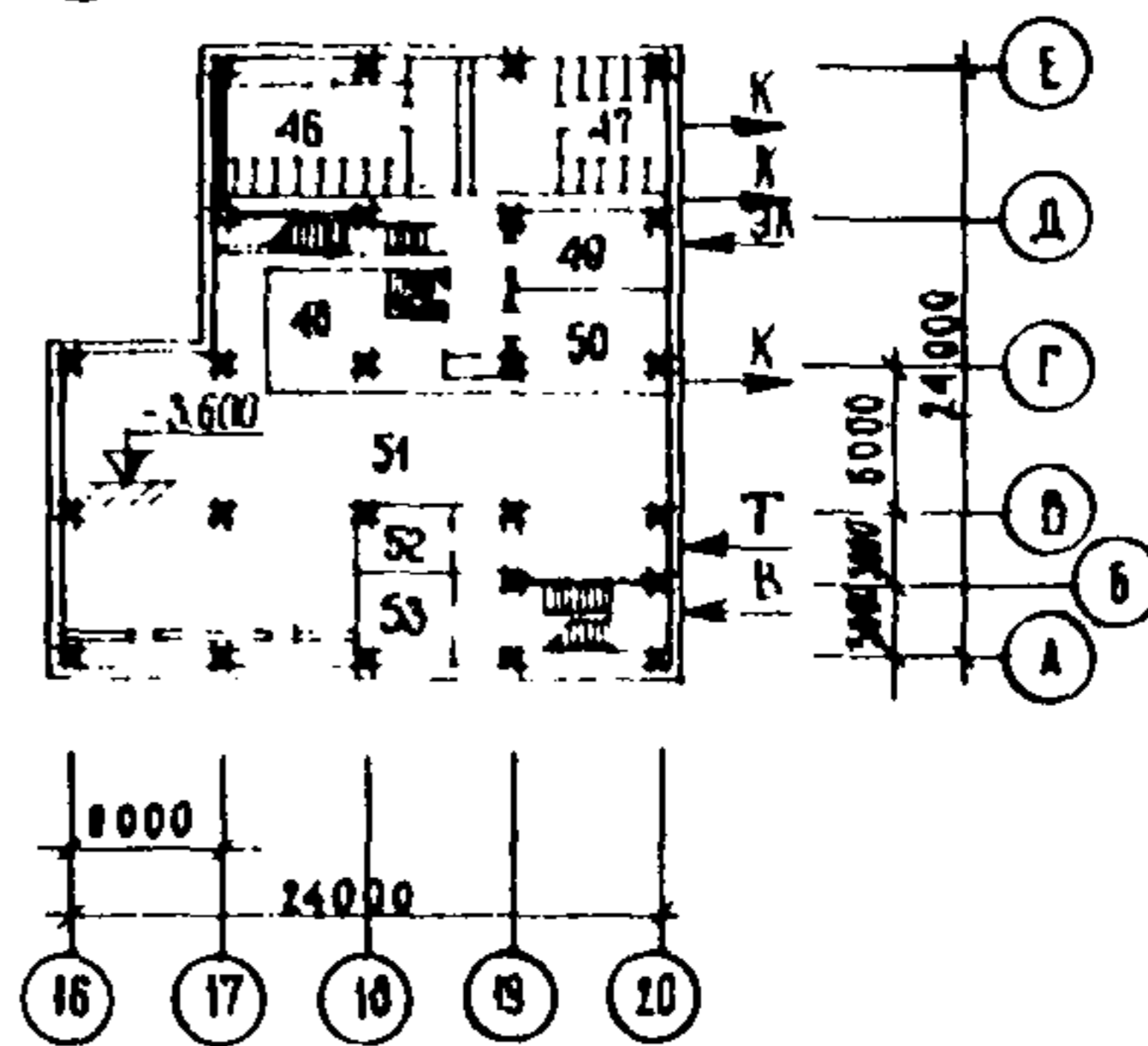
Ф А С А Д В О С Я Х 20 + I



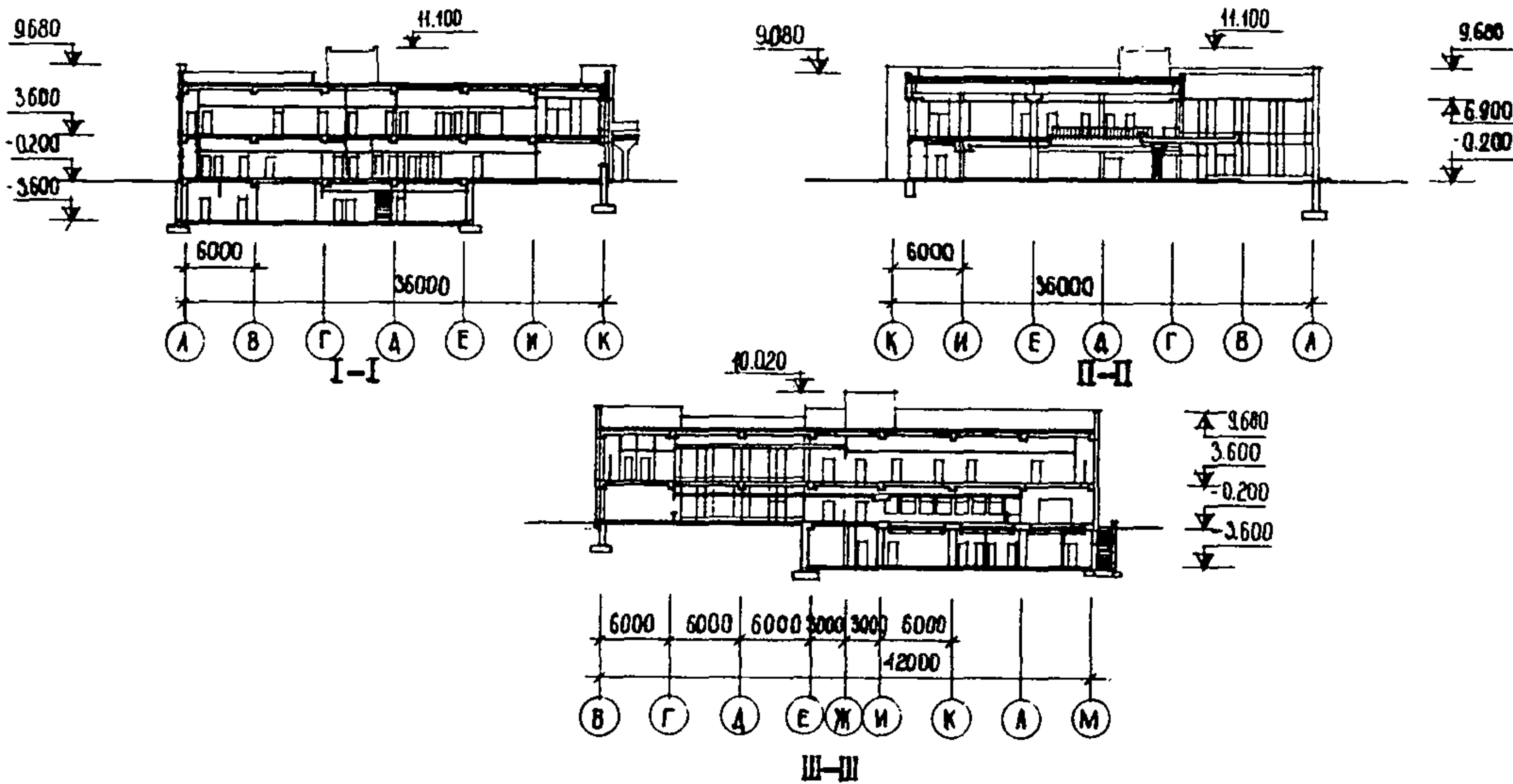
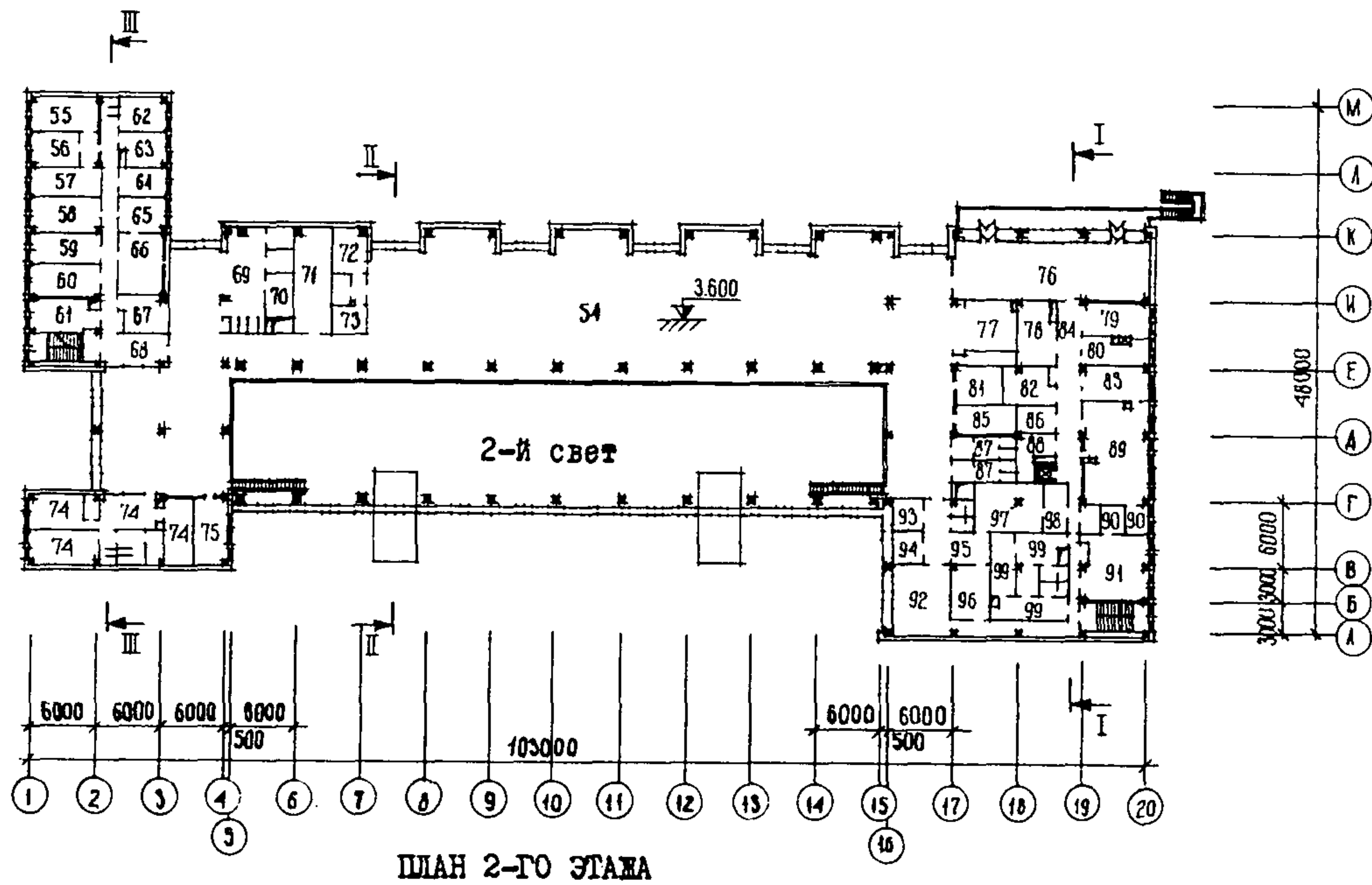
ПЛАН I-ГО ЭТАЖА



ПЛАНЫ ПОДВАЛОВ



На 4-х страницах, страница I.



ЭКСПЛИКАЦИЯ

1. Зал вылетающих пассажиров	715,7 м ²	14. Помещение багажного отделения	62,4 м ²
2. Зал прилетевших пассажиров	283,6 "	15. Зона оформления багажа	15,5 "
3. Зал выдачи багажа	157,2 "	16. Камера хранения багажа	75,2 "
4. Багажное отделение	81,9 "	17. Помещение милиции	37,2 "
5. Хранение невостребованного багажа	18,2 "	18. Торговый зал кафе и буфета	120,4 "
6. Комната дежурного по встрече и посадке	23,0 "	19. Горячий цех кафе	35,3 "
7. Помещение перронных бригад	16,8 "	20. Холодный цех кафе	9,0 "
8. Помещение медпункта	36,0 "	21. Моечная кухонной посуды	8,8 "
9. Кроссовая	16,0 "	22. Моечная столовой посуды	26,0 "
10. Помещение хранения передвижных радиостанций	9,0 "	23. Холодильная камера отходов	13,6 "
11. Комната начальника смены	16,7 "	24. Подсобная буфета	11,8 "
12. Помещение досмотра	4,2 "	25. Мясо-рыбный цех	27,3 "
13. Помещение накопителя	65,0 "	26. Подсобная буфета зала депутатов	14,7 "

К 2	ГПИ и НИИ ГА Аэропроект	АЭРОВОКЗАЛ НА 400 ПАССАЖИ- РОВ ДЛЯ ВНУТРИСОЮЗНЫХ ЛИНИЙ	ТИПОВОЙ ПРОЕКТ № 506-92	Паспорт лист 2
------------	----------------------------	---	----------------------------	-------------------

27. Овощной цех	18,7 м ²	61. Комната инспектора по работе с пассажирами	17,6 м ²
28. Тарная	16,6 "	62. Комната работников, сопровождающих самолеты	14,0 "
29. Кладовая овощей	13,9 "	63. Комната диспетчера по центровке	11,7 "
30. Зал депутатов	62,5 "	64. Комната военного коменданта	12,0 "
31. Холл зала депутатов	29,3 "	65. Комната оператора визуальной информации	13,1 "
32. Буфет зала депутатов	33,5 "	66. Помещение информационного центра	23,4 "
33. Холодильные камеры	33,7 "	67. Помещение дикторской	13,1 "
34. Тамбур холодильных камер	8,8 "	68. Холл административного блока	18,6 "
35. Загрузочная	11,5 "	69. Помещение почты, телеграфа, телефона с подсобными	42,3 "
36. Кладовая сухих продуктов	8,4 "	70. Аппаратный зал телеграфа	10,3 "
37. Помещение бухгалтерии	18,6 "	71. Помещение службы быта	27,4 "
38. Помещение гардероба уличной одежды	18,8 "	72. Помещение парикмахерской женский зал	12;3 "
39. Техкласс	34,1 "	73. - " - мужской зал	17,8 "
40. Производственное помещение перронных бригад	42,3 "	74. Комната матери и ребенка	87,6 "
41. Помещение мужского гардероба	37,8 "	75. Комната начальника аэровокзала	18,9 "
42. Помещение женского гардероба	46,4 "	76. Зал ресторана	102,5 "
43. Венткамера	29,3 "	77. Гардероб посетителей ресторана	23,4 "
44. Электрощитовая № 1	7,7 "	78. Помещение буфета и хлебобрезки	17,9 "
45. Венткамера	95,8 "	79. Помещение моечной столовой посуды	17,5 "
46. Санузел для пассажиров мужской	41,8 "	80. Помещение сервисной	14,0 "
47. -"- женский	41,6 "	81. Комната директора ресторана	13,3 "
48. Машинное отделение холод. камер	31,5 "	82. Комната персонала	13,9 "
49. Электрощитовая № 2	18,1 "	83. Холодный цех	17,9 "
50. Насосная	28,9 "	84. Помещение раздаточной	31,0 "
51. Венткамера. Бойлерная	219,8 "	85. Комната коменданта аэровокзала	16,7 "
52. Комната диспетчера	10,5 "	86. Комната заведующего производством	9,4 "
53. Помещение ВК	11,6 "	87. Санузлы	21,8 "
54. Зал длительного ожидания	726,5 "	88. Электрощитовая	8,9 "
55. Комната начальника службы перевозок	19,6 "	89. Горячий цех ресторана	54,5 "
56. Комната диспетчера службы перевозок	11,3 "	90. Моечные	10,8 "
57. Помещение фельдсвязи	17,5 "	91. Кондитерский цех	41,5 "
58. Помещение оперативной службы	21,2 "	92. Зона интуриста	34,0 "
59. Комната диспетчера по оформл. сопровод. документов	17,5 "	93. Комната переводчиков	9,4 "
60. Комната начальника службы транзита	18,0 "	94. Комната начальника сектора	8,9 "
		95. Холл зала интуриста	24,8 "
		96. Помещение магазина "Березка"	17,9 "
		97. Буфет зала интуриста	25,2 "
		98. Подсобная буфета	11,2 "
		99. Блок бытовок персонала пищеблока	44,8 "

ОСНОВНЫЕ ПОКАЗАТЕЛИ		
	ОБЪЕМ	
Строительный в том числе:	м ³	28600
подвала	"	3450
	ПЛОЩАДЬ	
Застройки	м ²	3262
Общая	"	5500,8
РАСХОД МАТЕРИАЛОВ		
Цемент	т	1092,3
Стали	"	140,7
Железобетона	м ³	2320,95
в т.ч.		
сборного	"	2011,34
легкого бетона	"	931,83
в т.ч. сборного	"	893,43
Лесоматериалов	"	92,48
Кирпича	тыс.шт.	293,53
СМЕТНАЯ СТОИМОСТЬ		
Общая	тыс.руб	1374,03
Строительно-монтажных работ	"	1077,12
Оборудования	"	296,91
1 м ³ здания	руб	37,66
1 м ² общей площади	"	281,10
ТРУДОВЫЕ ЗАТРАТЫ		
На здание	чел.дн.	21909,08
На 1 м ³ здания	"	0,87
ЭКСПЛУАТАЦИОННЫЕ ПОКАЗАТЕЛИ		
Расход воды	л/сек	19,0
" "	м ³ /сутки	185,8
Расход тепла	ккал/час	3364400
в том числе на:		
отопление	"	418400
вентиляцию	"	1400000
возд. завесы	"	1046000
горячее водоснабжение	"	500000
Потребная мощность электроэнергии	квт	660,0

ДОПОЛНИТЕЛЬНЫЕ ДАННЫЕ

Настоящий проект разработан взамен типового проекта № 506-45 введенного в действие от 28.12.76 г. Показатели приведены для условий строительства при расчетной температуре наружного воздуха -30°С. Сметы составлены в ценах введенных с 1.1.1969г.

СОСТАВ ПРОЕКТА

Альбом I	-	Архитектурно-строительная и технологическая часть
Альбом II	-	Сантехническая часть
Альбом III	-	Электрооборудование, аэропортовая электросвязь.
Альбом IV	-	Механическая часть
Альбом V	-	Заказные спецификации
Альбом VI	-	Сметы

Объем проектных материалов 2500 форматок

Проект распространяет: ГПИ и НИИ ГА Аэропроект
125171 Москва, А-171, Ленинградское шоссе д.7а

Пасп. № 036198

СТРОИТЕЛЬНЫЕ КОНСТРУКЦИИ

Фундаменты - сборные железобетонные по серии ИИ-04-1 в.1.3. Типоразмеров 4. Ленточные из бетонных блоков по серии I.II6-1 в.1. Типоразмеров - 5.
Балки - сборные железобетонные по серии I.415-1 в.1. Типоразмеров 2, по серии I.462-1 в.3. Типоразмеров-1.
Колонны - сборные железобетонные по серии ИИ-04-2 в.8,9,10,12. Типоразмеров 6, по серии КЭ-01-49 в.2. Типоразмеров - 3.
Диафрагмы - сборные железобетонные по серии ИИ-04-6 в.5. Типоразмеров II.
Ригели - сборные железобетонные по серии ИИ-04-3 в.4. Типоразмеров 2.
Перекрытия и покрытия-сборные железобетонные по серии ИИ-04-4 в.17,20. Типоразмеров II, по серии I.141-1 в.7. Типоразмеров I по серии ИИ-24-2/70. Типоразмеров I, по серии I.465-7 в.1. Типоразмеров-5.
Стены - сборные железобетонные из легких бетонов $\gamma_0 = 900 \text{ кг/м}^3$ по серии ИИ-04-5 в.6. Типоразмеров I, из обыкновенного глиняного (ГОСТ 530-71^А) или силикатного (ГОСТ 379-69) кирпича.
Перегородки - из гипсовых плит, толщиной 80 мм, из кирпича толщиной 120 мм.
Лестницы - сборные железобетонные марши по серии ИИ-04-7 в.2. Типоразмеров 2, сборные железобетонные ступени по серии I.155-1 в.1. Типоразмеров 2.
Кровля - плоская неветилируемая рулонная с защитным слоем гравия с внутренним водостоком. Утеплитель плитный условный $\gamma_0 = 400 \text{ кг/м}^3$.
Подвесной потолок - из плиток "акмигран", из асбестоцементных плит.
Полы - гранитные, мраморные, паркетные, линолеумные, бетонные, керамическая плитка.
Окна - деревянные по ГОСТ II214-65.
Витражи - из стальных прямоугольных труб с заполнением неполированным стеклом.
Двери - деревянные по серии I.135-1.
Ворота - подъемно-поворотные по серии I.435-II.
Отделка внутренняя - высококачественная, улучшенная, простая в зависимости от назначения помещений.
В отдельных помещениях облицовка стен деревянными панелями.
Наибольший вес конструкций - балка покрытия - 5,0 т.

ИНЖЕНЕРНОЕ ОБОРУДОВАНИЕ

Водопровод - объединенный; хозяйственно-питьевой и противопожарный от внешней сети. Напор на вводе-21м.
Канализация - объединенная; хозяйственно-бытовая и производственная во внешнюю сеть.
Отопление - центральное от сети теплофикации. Теплоноситель - перегретая вода с параметрами 150-70°С.
Вентиляция - приточно-вытяжная с механическим побуждением, кондиционирование.
Горячее водоснабжение - от водоподогревателя, расположенного в бойлерной.
Освещение - люминесцентные светильники и лампы накаливания.
Электрооборудование силового оборудования от сети 380/220В.
Слаботочные устройства - телефонизация, часификация, спецсигнализация.
Подъемно-транспортное оборудование - грузовые лифты Q = 100 кг и 500 кг, транспортеры, электрокары.