

	БАЗА ОБСТАНОВОЧНЫХ БРИГАД	ПАСПОРТ ТИПОВОЙ ПРОЕКТ 505-67 УЛК 725.42:626.1
ЧАСТЬ 2 Раздел 5 Подраздел 505	Область применения: районы с обычными геологическими условиями, с расчетными температурами наружного воздуха -20° , -30° (основное решение), -40°C . Нормативная снеговая нагрузка - 150 кг/м^2 Нормативный скоростной напор ветра 45 кг/м^2	Разработан институтом "ТИПРОЕЧТРАНС" 105058. Москва Окружной проезд, 15 Утвержден и введен в действие МРФ РСФСР с 1 июля 1976 г. Заключение № 30 от 7 июня 1976 г.

СХЕМА ГЕНПЛАНА УЧАСТКА БАЗЫ И ПРИЧАЛА, РАСПОЛОЖЕННЫХ НА ОДНОМ УРОВНЕ

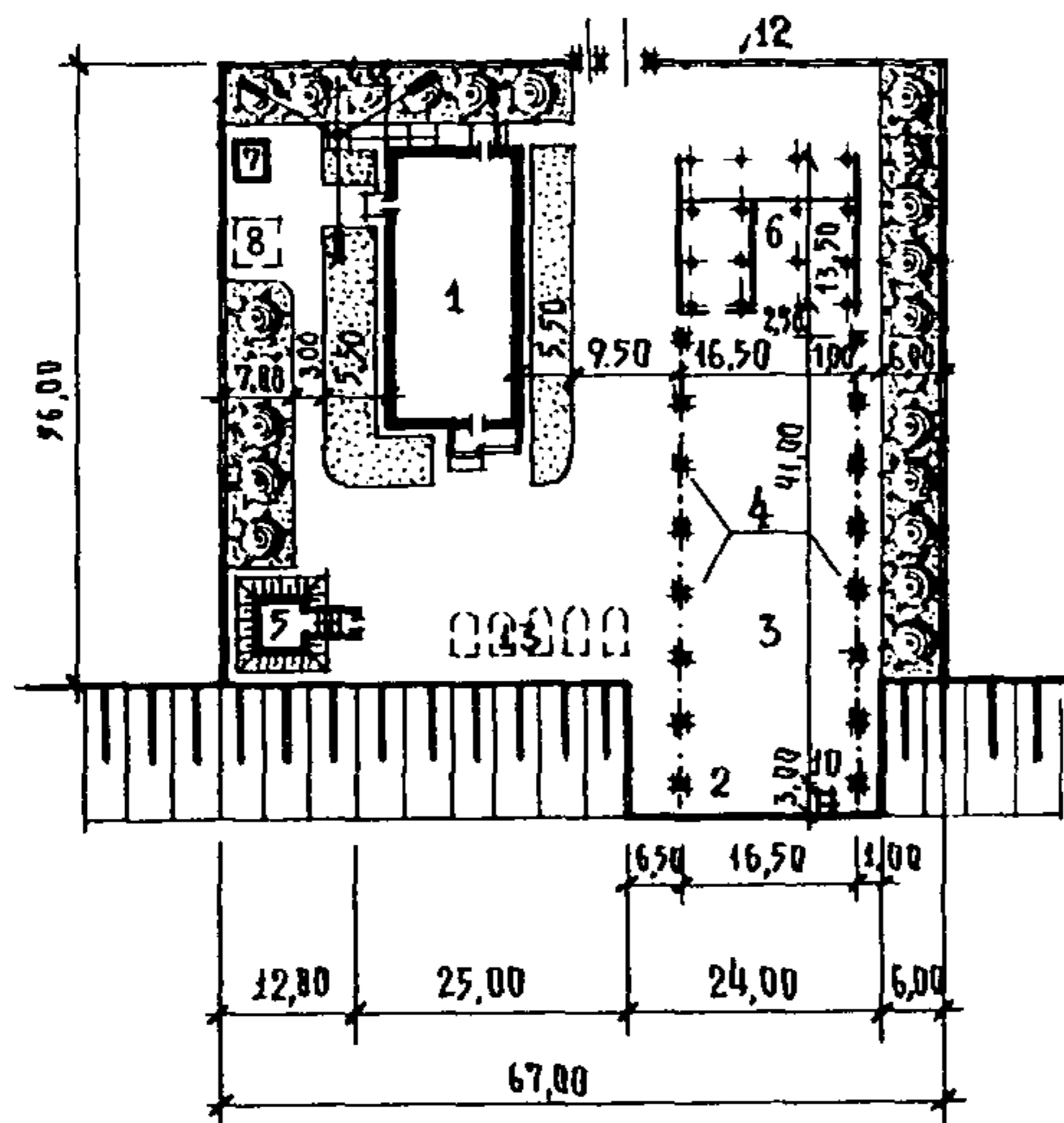
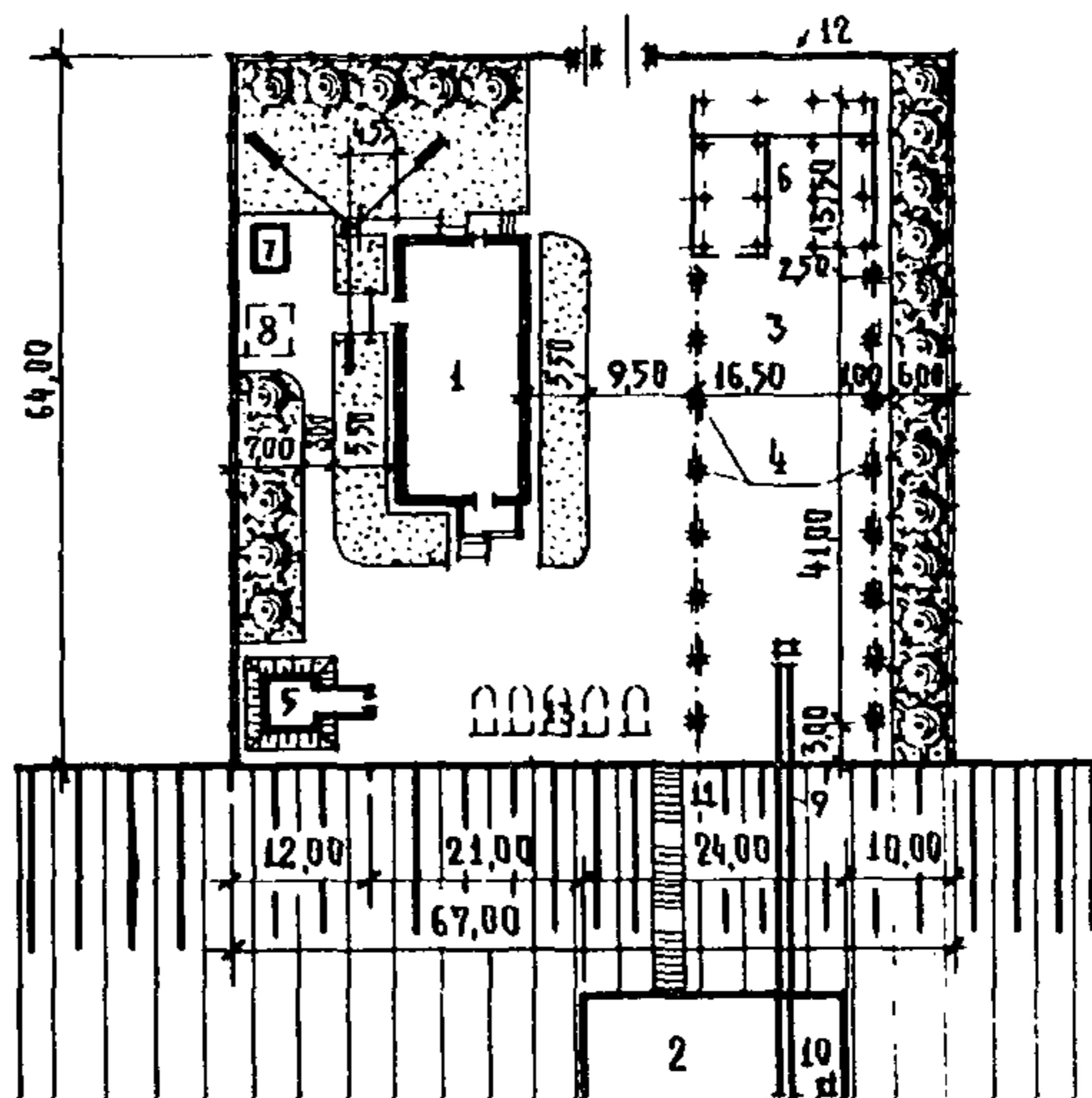


СХЕМА ГЕНПЛАНА УЧАСТКА БАЗЫ И ПРИЧАЛА, РАСПОЛОЖЕННЫХ НА РАЗЛИЧНЫХ УРОВНЯХ



ЭКСПЛИКАЦИЯ ЗДАНИЙ И СООРУЖЕНИЙ

№	Наименование зданий и сооружений	Площадь застройки м ²	Строительн. объем м ³	Сметная стоимость тыс. руб.	№ № типовых проектов
1.	Производственное здание	360,0(354,0)	1130,0(1105,0)	49,67(45,68)	505-67
2.	Причал	-	-	-	-
3.	Площадка плавучих навигационных знаков	708,1	-	13,77	505-67 альбом I
4.	Эстакада				
5.	Подземный склад для хранения горючих и смазочных материалов в таре емк. 12-15 т.	55,04	146,35	3,75	704-4-5
6.	Блок портовых ремонтно-механических мастерских I категории. Навес.	210,0	748,0	5,1	416-7-74 альбом У1
7.	Сарай для топлива на 2 отделения	13,6	23,8	0,53	пр. № 9436
8.	Площадка для шлака	-	-	-	-
9.	Наклонный подъемник и электролебедка	-	-	-	-
10.	Кран поворотный	-	-	-	-
11.	Лестница	-	-	-	-
12.	Ограда	-	-	-	-
13.	Площадка для хранения моторных лодок	-	-	-	3.017-1 В.0,1,2,4,5

ОПИСАНИЕ ПРОЕКТА

Типовой проект базы обстановочных бригад предназначается для обслуживания судоходных внутренних водных путей, текущего ремонта и хранения плавучих навигационных знаков, светосигнального оборудования и моторных лодок.

Водоснабжение, канализация и электроснабжение предусматривается в проекте путем подключения к существующим сетям.

Отопление здания - от встроенной котельной.

ОСНОВНЫЕ ПОКАЗАТЕЛИ КОМПЛЕКСА

РАСХОД НА КОМПЛЕКС

Воды	м ³ /сутки	2,5
Тепла	ккал/час	93600
Потребная мощность электро-энергии	квт	56
Общее число работающих		16
В том числе: мастеров		3
Рабочих в мастерских и путейцев		13
Количество рабочих смен в сутки		2-3

ПОКАЗАТЕЛИ ГЕНПЛАНА

Площадь участка (1 вариант)	3752,0 м ²
- " - " - (2 вариант)	4288,0 м ²
Процент использования территории (1 вариант)	55,2%
(2 вариант)	50,1%

ДОПОЛНИТЕЛЬНЫЕ ДАННЫЕ

Причал, поворотный кран и наклонный подъемник приняты на стадии схемы и разрабатываются при привязке проекта.

СОСТАВ ПРОЕКТА

- Альбом I - Технологическая, санитарно-техническая и электротехническая части, связь и радиофикация. Эстакада.
- Альбом II - Архитектурно-строительная часть. Стены панельные.
- Альбом III - Архитектурно-строительная часть. Стены кирпичные.
- Альбом IV - Сметы. Выпуски I, 2, 3.
- Альбом V - Заказные спецификации.

ПРИМЕНЕННЫЕ ПРОЕКТНЫЕ МАТЕРИАЛЫ

- гип. ДР. 907-2-1 - Металлические трубы для отвода дымовых газов с температурой до +350°С.

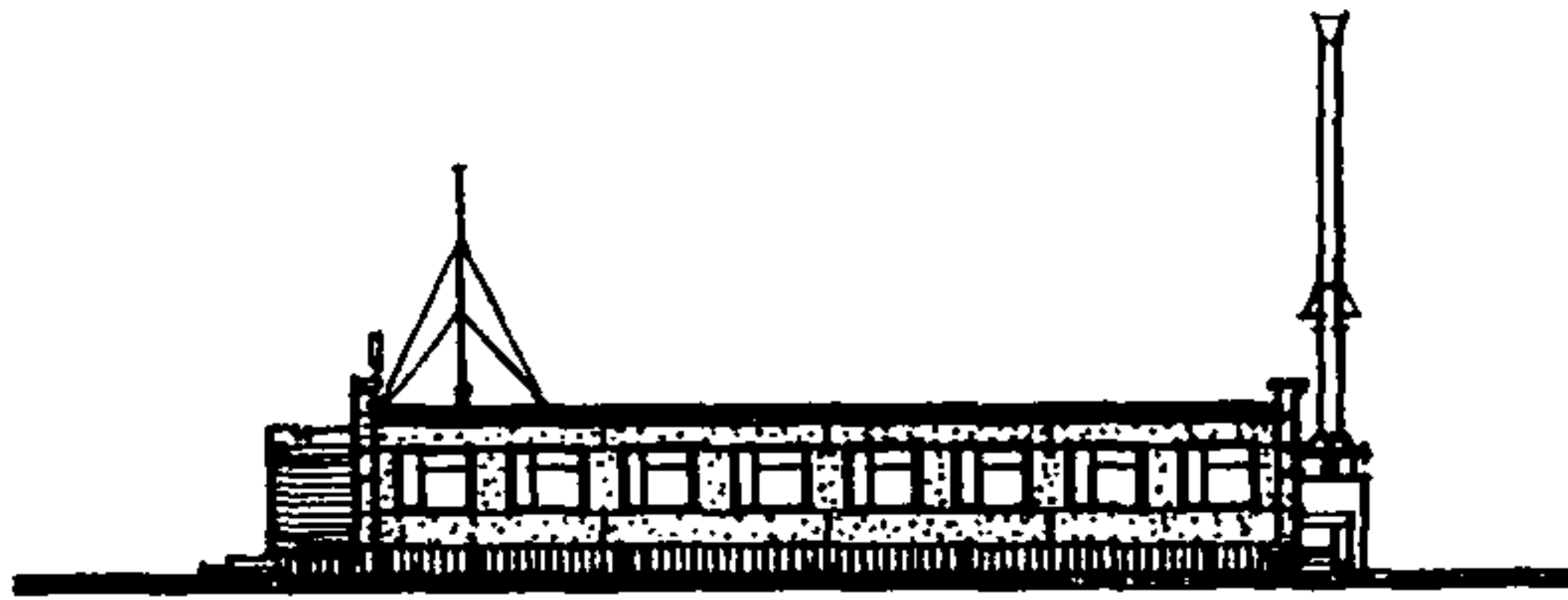
Объем проектных материалов 630 форматок

Проект распространяет: проектный институт "Гипроречтранс"
105058. Москва, Окружной проезд 15

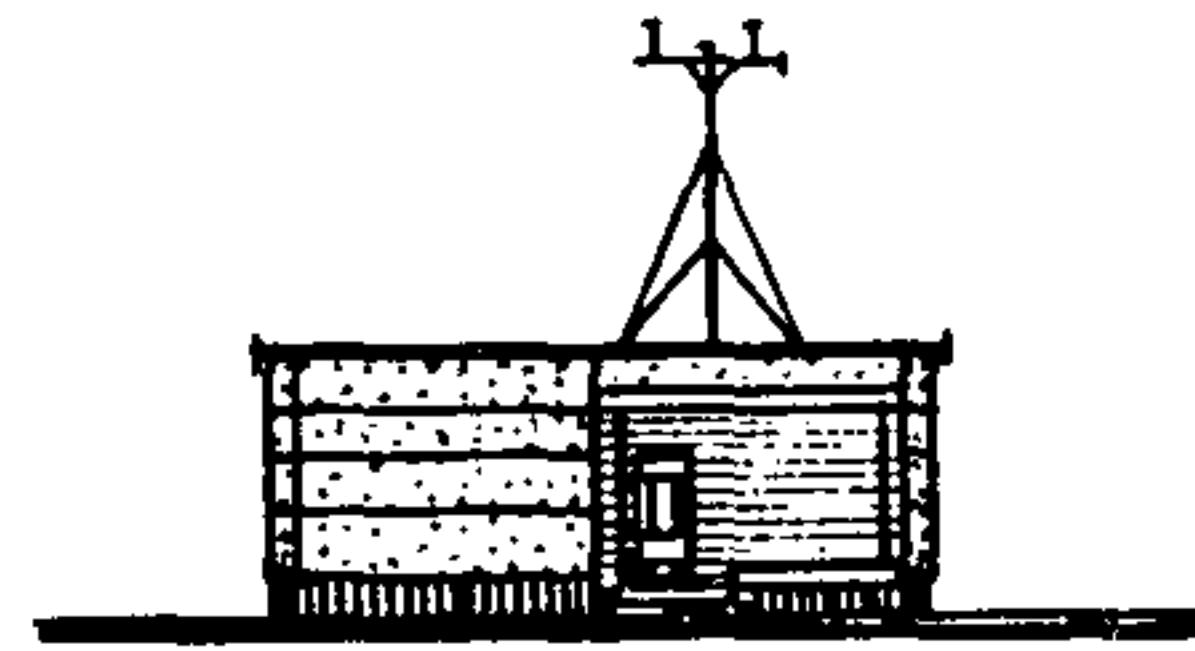
Лист. № 036203

К	БАЗА ОБСТАНОВОЧНЫХ БРИГАД ПРОИЗВОДСТВЕННОЕ ЗДАНИЕ	ПАСПОРТ ТИПОВОЙ ПРОЕКТ 505-67 УДК 725.4.055:621.797
ЧАСТЬ 2 Раздел 5 Подраздел 505	Область применения: районы с обычными гермогическими условиями, с расчетными темпе- ратурами наружного воздуха -20° , -30° (основное решение), -40° С. Нормативная снеговая нагрузка - 150 кг/м ² Нормативный скоростной напор ветра - 45 кг/м ² Степень долговечности II Степень огнестойкости II Класс здания II	Разработан институтом "ТИПРОЕЧТРАНС" 105058, Москва Окружной проезд, 15 Утвержден и введен в действие МРФ РСФСР с 1 июля 1976 г. Заключение № 30 от 7 июля 1976 г.

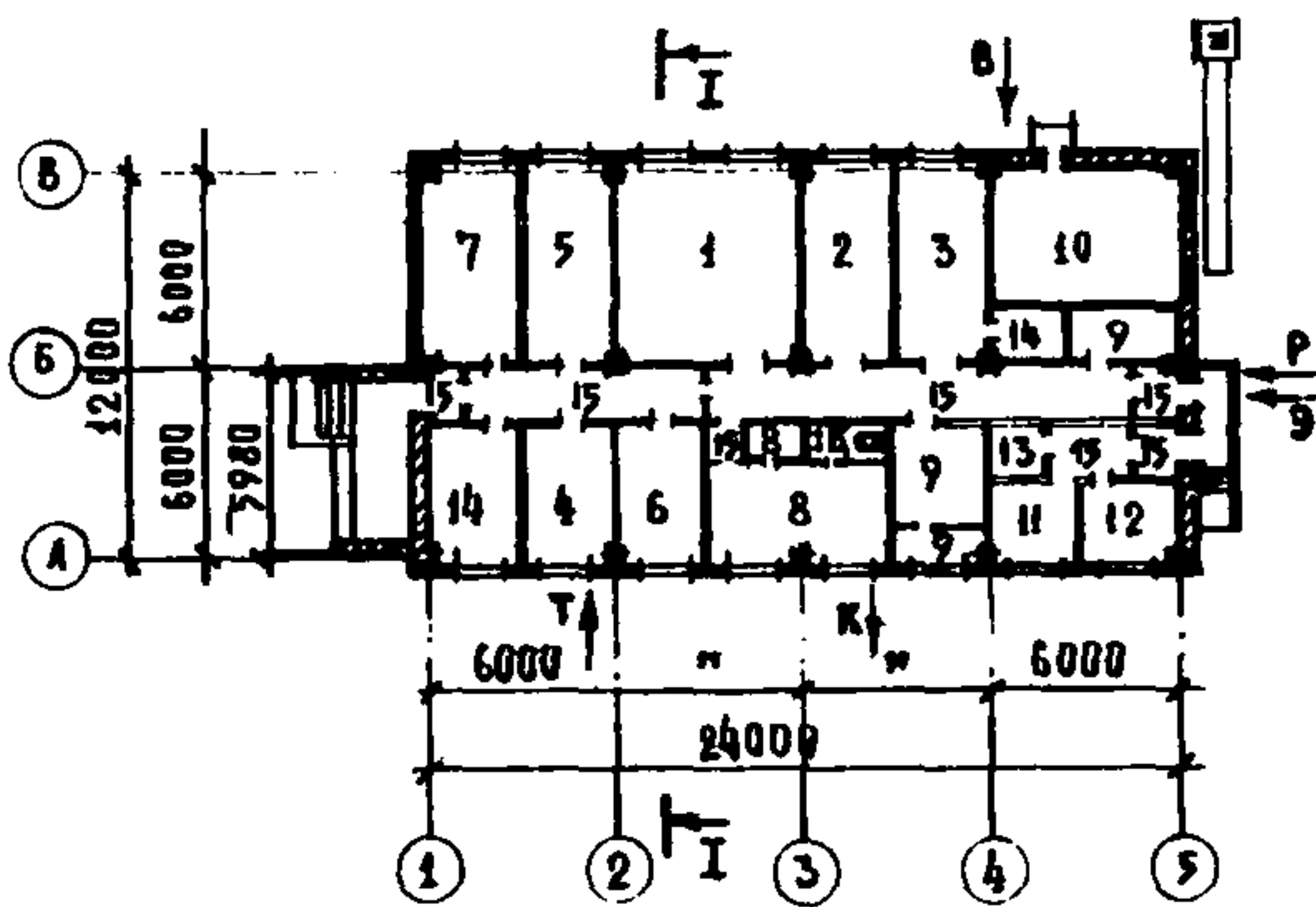
ФАСАД I-Б



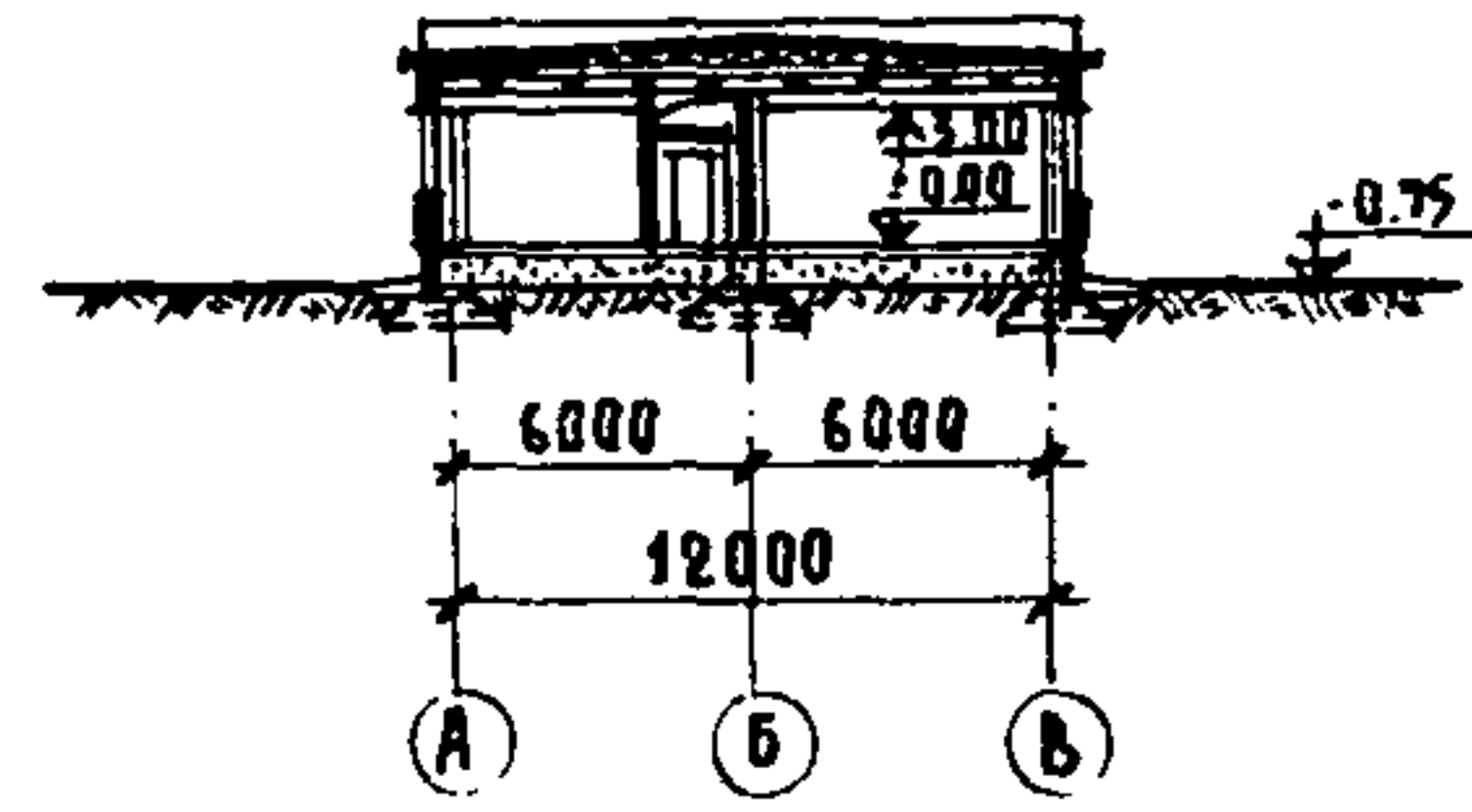
ФАСАД В-А



П Л А Н



Р А З Р Е З I-I



ЭКСПЛИКАЦИЯ ПОМЕЩЕНИЙ

1. Ремонтная мастерская	35,7	м ²
2. Столярная мастерская	17,5	"
3. Мастерская ремонта светосигнальной аппаратуры	17,5	"
4. Контора	12,5	"
5. Красный уголок	17,5	"
6. Комната приема пищи	12,5	"
7. Комната отдыха	18,0	"
8. Бытовые помещения	20,4	"
9. Венткамеры	19,4	"
10. Котельная	25,2	"
11. Щелочная	7,1	"
12. Зарядная	7,1	"
13. Выпрямительная	3,1	"
14. Хозкомната и кладовая	15,8	"
15. Коридоры и тамбуры	45,6	"
16. Уборная	2,6	"
	277,5	"

ОСНОВНЫЕ ПОКАЗАТЕЛИ			СТРОИТЕЛЬНЫЕ КОНСТРУКЦИИ
Строительный	ОБЪЕМ		
	м3	1130,0	Фундаменты - сборные, железобетонные стаканного типа по серии ИИ-04-1, выпуск 1; Типоразмеров - 1. Фундаментные балки - сборные железобетонные по серии I.415-1. Выпуск 1. Типоразмеров - 2.
Застройки Общая	ПЛОЩАДЬ		Сборные бетонные блоки - по серии I.116-1, выпуск 1; типоразмеров - 4.
	м2	360,0 277,5	Колонны - сборные железобетонные по серии ИИ-04-2, выпуск 8; типоразмеров - 5.
РАСХОД МАТЕРИАЛОВ			Ригели - сборные железобетонные по серии ИИ-04-03, выпуск 4; типоразмеров - 2.
Цемент	т	81,38	Стены - легкобетонные панели по серии ИИ-04-5, выпуск 5, 6, 7, 15; типоразмеров - 8. Отдельные участки стен из кирпича.
Стали	"	15,64	Перегородки - кирпичные и из мелких гипсовых плит (ГОСТ 6428-74).
Железобетона	м3	167,85	Покрытие - сборные железобетонные панели по серии ИИ-04-4, выпуск 17; типоразмеров - 7.
В том числе:	"	166,33	Карнизные плиты по серии I.138-3, выпуск 1; типоразмеров - 1.
сборного	"	13,54	Фризный камень - по серии ИИ-04-4, выпуск 23; типоразмеров - 1.
Лесоматериалов	м3	34,3	Кровля - рубероидная неvented с неорганизованным отводом воды. Утеплитель - ячеистый бетон $\gamma = 500$ кг/м3.
Кирпича	тыс.шт.		Перемычки - сборные железобетонные по серии I.139-1, выпуск 1; типоразмеров - 3.
СМЕТНАЯ СТОИМОСТЬ			Козырьки входов по серии ИИ-03-02, альбом I5-64, типоразмеров - 1.
Общая	тыс.руб.	49,9	Полы - бетонные, асфальтобетонные, цементные, керамическая плитка, линолеум.
Строительно-монтажных работ	"	39,55	Окна - ГОСТ 11214-65*, типоразмеров - 2.
Оборудования	"	10,35	Внутренние двери - по серии I.136-10, типоразмеров - 3.
I м3 здания	руб.	35,00	Наружные двери - серии I.135-1 альбомы I и II ГОСТ 14624-69, типоразмеров - 4.
I м2 общей площади	"	142,52	Отделка наружная - расшивка швов панелей, штукатурка кирпичных участков стен.
ТРУДОВЫЕ ЗАТРАТЫ			Отделка внутренняя - силикатная, вододисперсионная, масляная и эмалевая окраска, облицовка глазурованной плиткой.
На здание	ч-д	740,20	Наибольший вес конструкции - 4,35 т (фундамент).
На I м3 здания	"	0,65	

ИНЖЕНЕРНОЕ ОБОРУДОВАНИЕ

ЭКСПЛУАТАЦИОННЫЕ ПОКАЗАТЕЛИ			ИНЖЕНЕРНОЕ ОБОРУДОВАНИЕ
Расход воды	м3/сутки	2,5	Водопровод - хозяйственно-питьевой и противопожарный от внешних сетей Н-13,5 м.
"	л/сек	0,91	Канализация - бытовая и внешним сетям.
Расход тепла	ккал/час	93600	Отопление - от встроенной котельной.
В том числе:	"	36000	Вентиляция - приточно-вытяжная с механическим и естественным побуждением.
на отопление	"	40000	Горячее водоснабжение - от собственной водонагревательной установки.
на вентиляцию	"		Электроснабжение - от низковольтной сети напряжением 380/220 вольт.
Потребная мощность электрэнергии	квт	56,0	Слаботочные устройства - от местных сетей.

ДОПОЛНИТЕЛЬНЫЕ ДАННЫЕ

Типовой проект № 505-67 разработан взамен тип. проекта 505-23 и 505-24.
Сметная стоимость определена в ценах и нормах, введенных с I.I.1969 года.
Показатели приведены для здания с панельными стенами.
В составе проекта разработан вариант здания со стенами из кирпича.

СОСТАВ ПРОЕКТА

- Альбом I - Технологическая, санитарно-техническая и электротехническая части, связь и радификация. Эстакада.
- Альбом II - Архитектурно-строительная часть. Стены панельные.
- Альбом III - Архитектурно-строительная часть. Стены кирпичные.
- Альбом IV - Сметы. Выпуски I, 2, 3.
- Альбом V - Заказные спецификации.

Тип. ПР. 907-2-1 - Металлические трубы для отвода дымовых газов с температурой до +350°C.

Объем проектных материалов 630 форматок

Проект распространяет: проектный институт "Гипроречтранс"
105058. Москва, Окружной проезд 15.

Пасп. № 036203