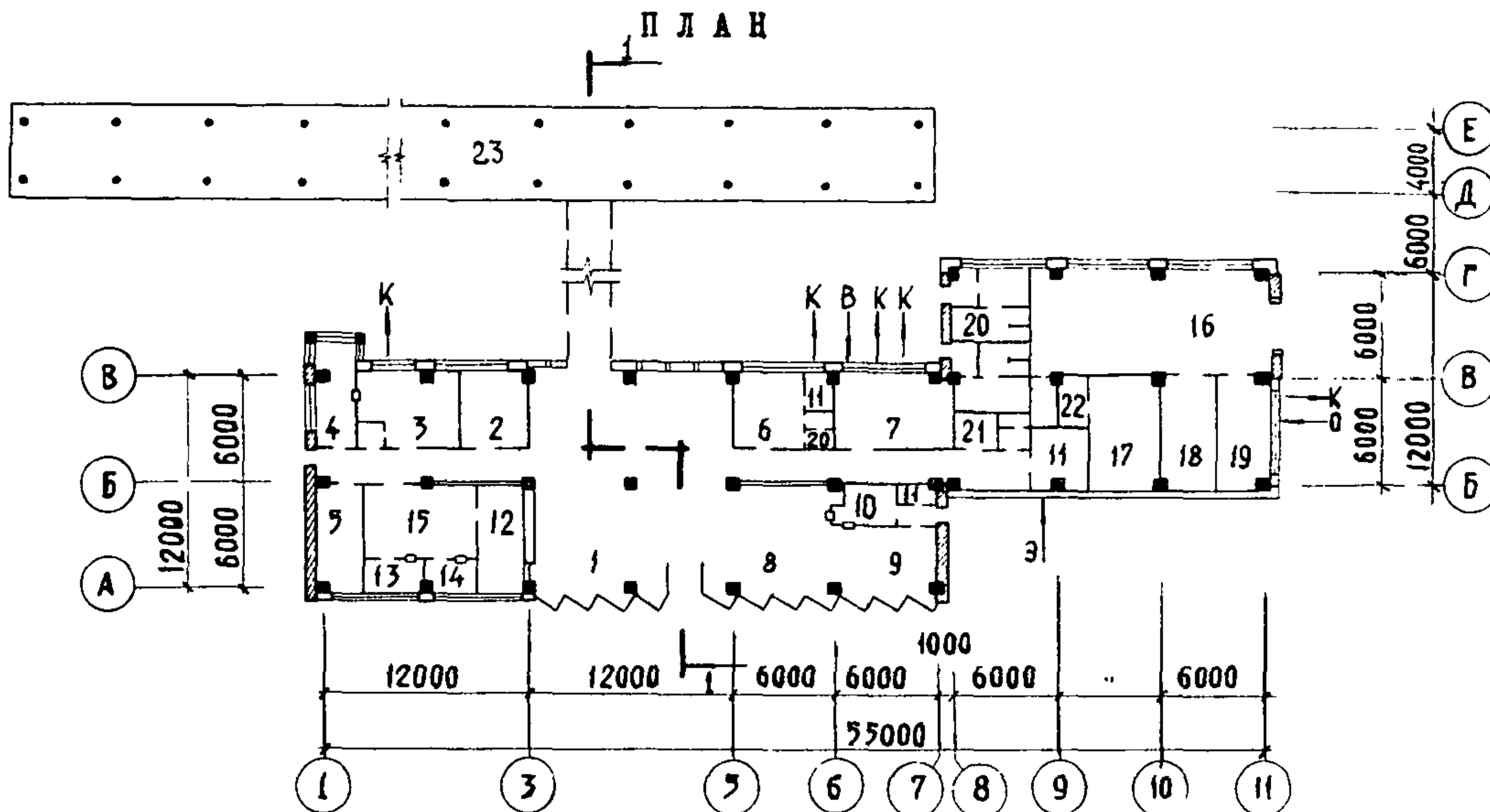


	СТАНЦИЯ АВТОБУСНАЯ КОНЕЧНАЯ С ПУНКТОМ ТЕХНИЧЕСКОЙ ПОМОЩИ ДЛЯ ЮЖНОЙ КЛИМАТИЧЕСКОЙ ЗОНЫ	ПАСПОРТ ТИПОВОЙ ПРОЕКТ № 503-263 УДК 725.383
<p>ЧАСТЬ 2</p> <p>Раздел 5 Подраздел 503</p>	<p>Область применения - районы с обычными геологическими условиями, с расчетными температурами наружного воздуха -20°C, -30°C; с нормативной снеговой нагрузкой 50 и 70 кг/м²; с нормативным скоростным напором ветра 45 и 55 кг/м².</p> <p>Класс здания П. Степень огнестойкости П. Степень долговечности П.</p>	<p>Разработан институтом КазНИПИАТ 480015, г.Алма-Ата, 15 пр.Абая 76/78</p> <p>Утвержден Госстроем Казахской ССР Приказы № 67 от 30.УІ.73г. № 64 от 30.УІ.76г. Введен в действие институтом КазНИПИАТ Приказ № 66 от 1.07.76г.</p>

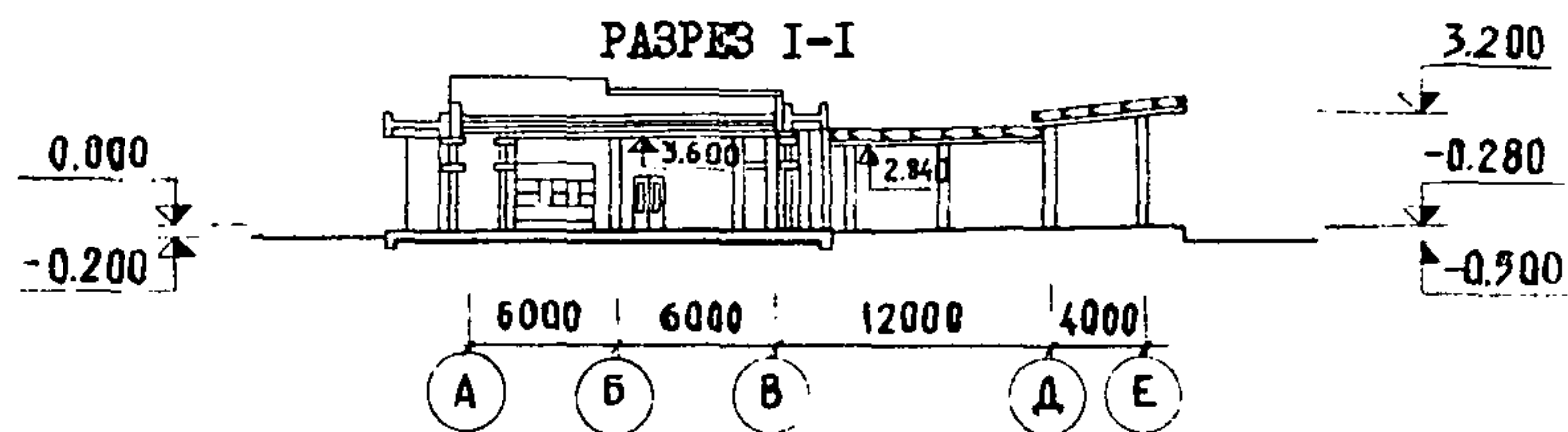
Ф А С А Д



П Л А Н



РАЗРЕЗ I-I



ЭКСПЛИКАЦИЯ

1. Пассажирский зал	147,5 м ²	13. Выдача билетов	5,8 м ²
2. Кабинет начальника станции	12,9 "	14. Прием денег	5,8 "
3. Шоферская	28,8 "	15. Бухгалтерия	24,2 "
4. Диспетчерская	13,1 "	16. Пункт техпомощи	88,3 "
5. Красный уголок	18,6 "	17. Венткамера	21,0 "
6. Комната матери и ребенка	20,3 "	18. Подсобная	19,0 "
7. Камера хранения	31,1 "	19. Техническое помещение	21,1 "
8. Торг.зал буфета на 24 места	36,6 "	20. Уборные	46,0 "
9. Доготовочная	18,0 "	21. М О П	6,8 "
10. Мойка	7,2 "	22. Электрощитовая	3,9 "
11. Кладовая	17,2 "	23. Перрон	427,9 "
12. Касса	17,4 "		

ЗДАНИЕ СТАНЦИИ

ОСНОВНЫЕ ПОКАЗАТЕЛИ			СТРОИТЕЛЬНЫЕ КОНСТРУКЦИИ
ОБЪЕМ			
Строительный	м ³	3155,50	Фундаменты - сборные столбчатые железобетонные по серии ИИ-04-1 вып.1, типоразмеров -1.
На расчетную единицу (1 человека вместимости)	"	63,00	Колонны - сборные железобетонные по серии ИИ-04-2 вып.9, типоразмеров -2.
ПЛОЩАДЬ			Ригели - сборные железобетонные по серии ИИ-04-3 вып.4, типоразмеров - 2.
Застройки	м ²	844,12	Плиты покрытия - сборные железобетонные по серии ИИ-04-4, вып.17, типоразмеров -5.
Общая	"	668,50	Плиты перекрытия каналов - сборные железобетонные по серии ИС-01-04, вып.2, типоразмеров -3.
На расчетную единицу (1 человек вместимости)	"	13,37	Перемычки - сборные железобетонные по серии I.139-1, вып.1, типоразмеров -2.
РАСХОД МАТЕРИАЛОВ			Стены - сборные железобетонные панели по серии ИИ-04-5, вып.4,5,12, типоразмеров -12, кирпичные.
Цемент	т	93,13	Диафрагмы жесткости - сборные железобетонные по серии ИИ-04-6 вып.5, часть I,II, типоразмеров - 4.
Стали	"	23,10	Перегородки - гипсовые плиты, кирпичные.
Железобетона	м ³	284,60	Кровля - рулонная четырехслойная по пенобетонному утеплителю. Объемный вес 500 кг/м ³ .
в т.ч. сборного	"	263,86	Полы - мозаичные, резиновые, метлахские плитки, цементные.
Бетона	"	126,30	Окна - деревянные по ГОСТ II214-65, типоразмеров -3, металлические витражи.
Лесоматериалов	"	7	Двери - деревянные по ГОСТ 6629-74, типоразмеров - 5, по серии I,135-I альбом I, типоразмеров - I, стеклянных с металлическими переплетами.
Кирпича	тыс.шт.	40,00	Ворота - раздвижные по серии I,435-3, вып.7, типоразмеров I.
СМЕТНАЯ СТОИМОСТЬ			Отделка наружная - фактурный слой стеновых панелей выполняется с мраморной крошкой. Кирпичные стены оштукатурить терразитовым раствором.
Общая	тыс.руб.	102,12	Отделка внутренняя - штукатурка клеевая и масляная окраска, глазурированные плитки. Наибольший вес конструкций - 4,15т, диафрагма жесткости.
Строительно-монтажных работ	"	89,34	ИНЖЕНЕРНОЕ ОБОРУДОВАНИЕ
Оборудование	"	12,78	Водопровод - хозяйственно-питьевой, противопожарный. Напор на вводе - 23м.
I м ³ здания	руб.	28,31	Канализация - хозяйственно-бытовая, сброс сточных вод в общеплощадочные сети
I м ² общей площади	"	133,34	Отопление - водяное с параметрами - 150 ⁰ - 70 ⁰ , от городской теплосети.
На расчетную единицу (1 человек вместимости)	"	1786,80	Вентиляция - вытяжная, приточная, естественная и механическая.
ТРУДОВЫЕ ЗАТРАТЫ			Горячее водоснабжение - для хозяйственно бытовых нужд с приготовлением при помощи водогревателя
На здание	ч.д.	7195,00	Электроснабжение - от местных сетей напряжением 380/220 вольт.
На I м ³ здания	"	2,20	Слаботочные устройства - телефонная связь, радификация, электрочасофикация, громкоговорящее оповещение, пожарная сигнализация.
ЭКСПЛУАТАЦИОННЫЕ РАСХОДЫ			
Расход воды	м ³ /сут	12,70	
Расход тепла	ккал/час	207400	
в том числе			
на отопление	"	95100	
на вентиляцию	"	73900	
на горячее водоснабжение	"	38400	
Потребная мощность электроэнергии	квт	43,24	

ДОПОЛНИТЕЛЬНЫЕ ДАННЫЕ

В проекте, кроме основного варианта, разработан вариант перрона в деревянных конструкциях. Показатели даны для районов строительства с расчетной зимней температурой наружного воздуха - 20⁰С.

СОСТАВ ПРОЕКТА

Альбом I.	Архитектурно-строительная часть
Альбом II.	Сантехническая и электротехническая части (из Т.П. 503-189с)
Альбом III.	С м е т ы
Альбом IV.	Заказные спецификации на технологическое, сантехническое и электротехническое оборудование. (из Т.П. 503-189с).
Альбом V.	Заказные спецификации по КИП и автоматизации, связи и сигнализации (из Т.П. 503-189с).

Объем проектных материалов 418 форматов.

Проект распространяет: Казахский филиал ЦИТП,
480070, г.Алма-Ата,
ул.Джандосова 2.

Инв. №

Пасп. № 036414