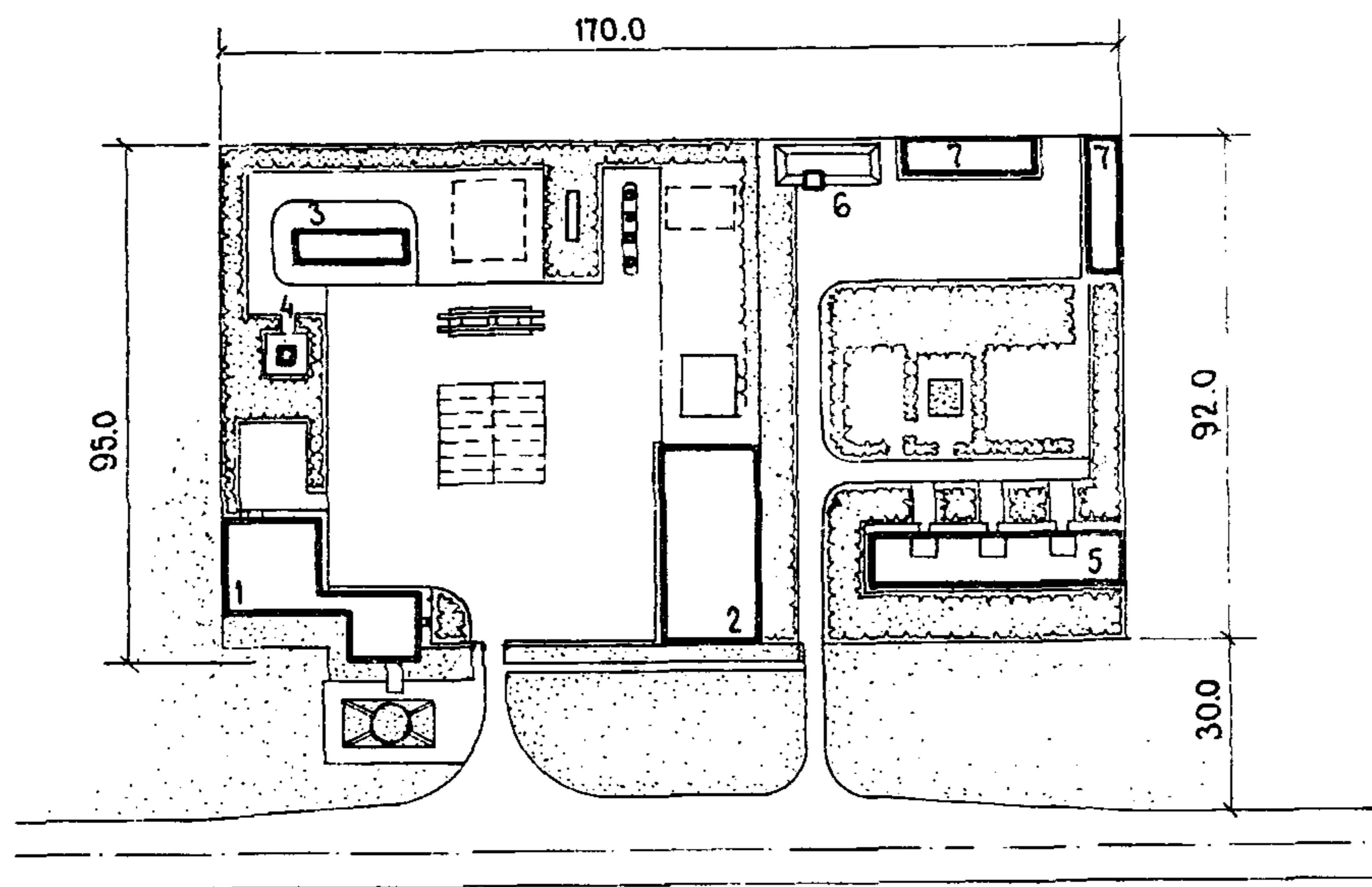
	ДОРОЖНО-РЕМОНТНЫЙ ПУНКТ	П А С П О Р Т ТИПОВОЕ ПРОЕКТНОЕ РЕШЕНИЕ № 503-0-15 У.ЛК 725.218:625.76
<p>ЧАСТЬ</p> <p style="font-size: 2em; font-weight: bold;">2</p> <p>Раздел 5 Группа 503-0</p>	<p>Область применения - П климатический район, подрайон IV, IIIA и IIIB с обычными геологическими условиями.</p> <p>Расчетная температура наружного воздуха <math>-20^{\circ}</math>, <math>-30^{\circ}</math>, <math>-40^{\circ}\text{C}</math>.</p> <p>Нормативная снеговая нагрузка 100 кгс/м<sup>2</sup>.</p> <p>Нормативный скоростной напор ветра 27 кгс/м<sup>2</sup>.</p>	<p>Разработан</p> <p>ГПИ "Совздорпроект"</p> <p>Москва Ж-89, набережная Мориса Тореза, дом 34</p> <p>Утвержден и введен в действие Минтрансстроем СССР с 1 июля 1976 г. Распоряжение № Л-780 от 4.05.1976 г.</p>

СХЕМА ГЕНЕРАЛЬНОГО ПЛАНА



ПЕРЕЧЕНЬ ОСНОВНЫХ ЗДАНИЙ И СООРУЖЕНИЙ

№ пп	Наименование зданий и сооружений	Площадь застройки м <sup>2</sup>	Строительный объем м <sup>3</sup>	Сметная стоимость тыс.руб.	№ типовых проектов
1	Ремонтная мастерская в том числе: Производственная часть Административно-бытовая часть	530,8	3480,0	84,43	503-261
2	Стоянка машин	670,0	3850,0	43,60	503-260
3	Котельная с 4 котлами "Универсал 6М"	175,0	805,0	35,6	903-1-23/71
4	Трансформаторная подстанция	33,0	134,0	7,8	407-3-186/75 тип К-31-400М3
5	18 квартирный двухэтажный жилой дом	514,85	2912,3	53,6	114-12-93/72
6	Овощехранилище на 16 отделений	113,6	320,0	4,71	503-192 А УП
7	Уездслужба на 9 отделений	157,0	420,0	6,59	503-192 А УП

## ОПИСАНИЕ ПРОЕКТА

Дорожно-ремонтный пункт /ДРП/ является производственным подразделением дорожно-эксплуатационного участка, обеспечивающим ремонт и содержание своего участка автомобильной дороги, протяженностью от 30 до 100 километров /в зависимости от категории дороги и типов покрытия/.

В состав дорожно-ремонтного пункта входят следующие здания и сооружения: ремонтная мастерская, стоянка машин, топливозаправочный пункт, жилой дом на 18 квартир и хозяйственные строения.

Водоснабжение, канализация и электроснабжение комплекса ДРП предусмотрены путем подключения к местным сетям. Теплоснабжение зданий централизованное от котельной.

## ОСНОВНЫЕ ПОКАЗАТЕЛИ ТИПОВОГО ПРОЕКТНОГО РЕШЕНИЯ

## РАСХОД НА КОМПЛЕКС

Воды	/м <sup>3</sup> /час/	м <sup>3</sup> /сут.	/6,0/	43,83	Общее число работающих	чел.	30
Тепла		ккал/час		724000	в том числе рабочих	"	27
Потребная мощность электроэнергии		квт		110,13	Количество смен в сутки	-	1

## ПОКАЗАТЕЛИ СХЕМЫ ГЕНПЛАНА

Площадь участка	га	1,56
Плотность застройки производственной части комплекса	%	29

## ДОПОЛНИТЕЛЬНЫЕ ДАННЫЕ

Показатели приведены для условий строительства при расчетной температуре наружного воздуха -30°C. Сметная стоимость строительства принята в нормах и ценах, введенных с 1/1-1969 года.

## СОСТАВ ТИПОВОГО ПРОЕКТНОГО РЕШЕНИЯ

Альбом I - Пояснительная записка. Схема генерального плана.

Объем проектных материалов - 26 форматов

Проект распространяет: Мосгипротранс Министерства транспортного строительства СССР  
г.Москва, ул.Павла Корчагина, д.2.