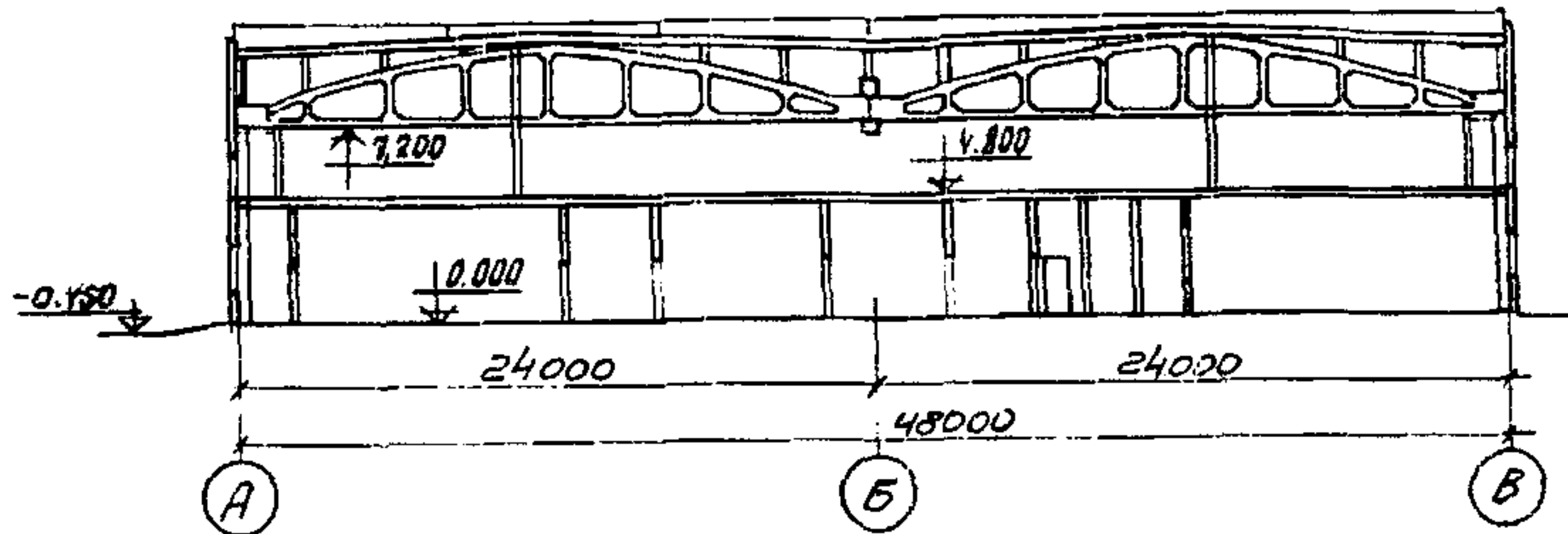
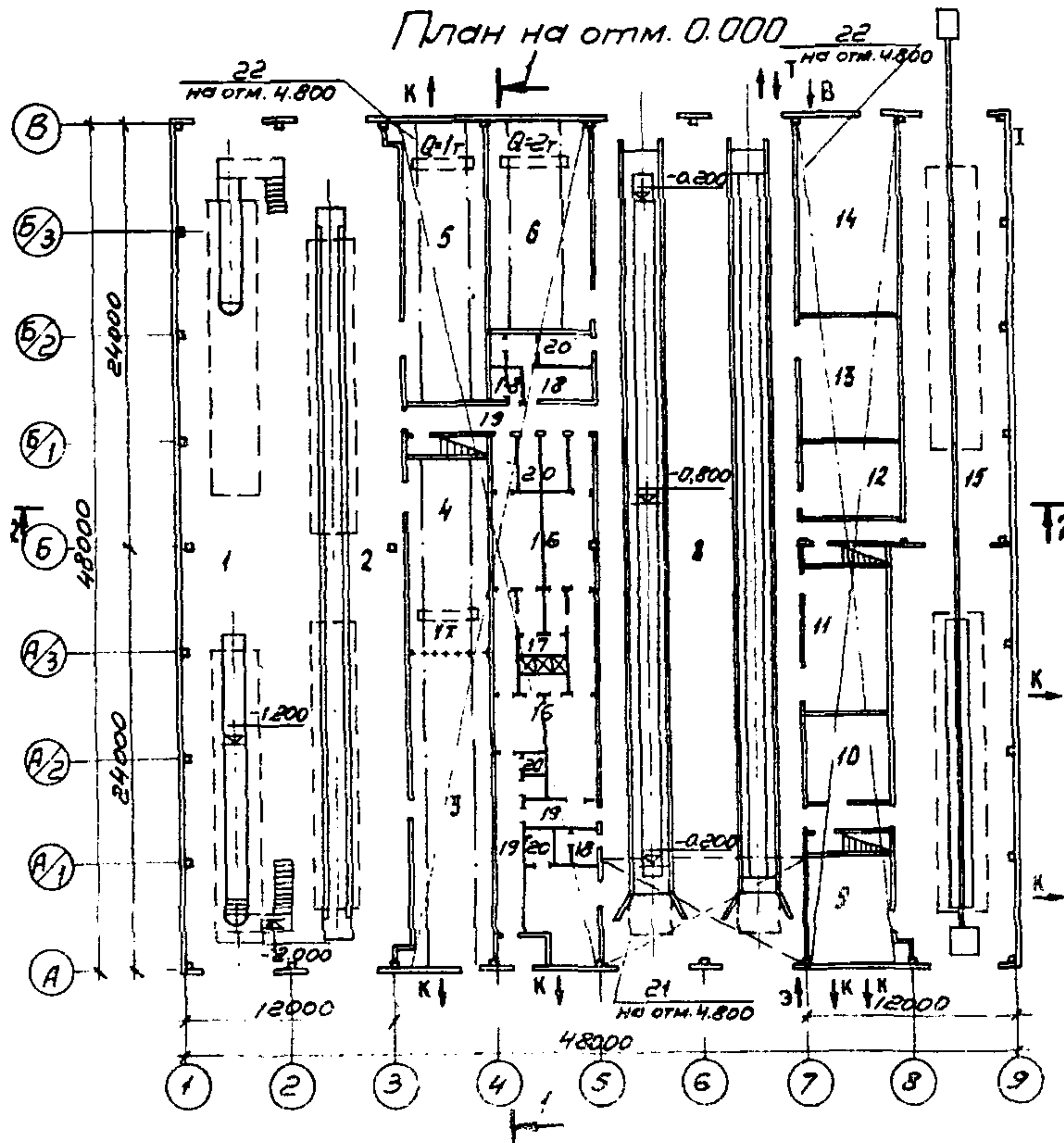
	<p>ВСПОМОГАТЕЛЬНЫЙ КОРПУС АВТОТРАНСПОРТНОГО ПРЕДПРИЯТИЯ НА 250 АВТОПОЕЗДОВ</p>	<p>ПАСПОРТ ТИПОВОЙ ПРОЕКТ № 503-256 УЛК 725.104</p>
<p>ЧАСТЬ 2 Раздел 5 Подраздел 503</p>	<p>Область применения: районы с обычными геологическими условиями, с расчетной температурой наружного воздуха - 20°, - 30° (основное решение) и - 40°, нормативной снеговой нагрузкой 70, 100 и 150 кг/м², нормативным скоростным напором ветра 27,35 и 45 кг/м².</p> <p>Класс здания - II Степень огнестойкости - II Степень долговечности - II</p>	<p>Разработан институтом "ТИПРОАВТОТРАНС" Москва, Е-89, наб. Мориса Тореза, 34</p> <p>Утвержден и введен в действие Минавтотрансом РСФСР 14.05.76г. Протокол № 33 от 13.04.76.</p>

Разрез 1-1



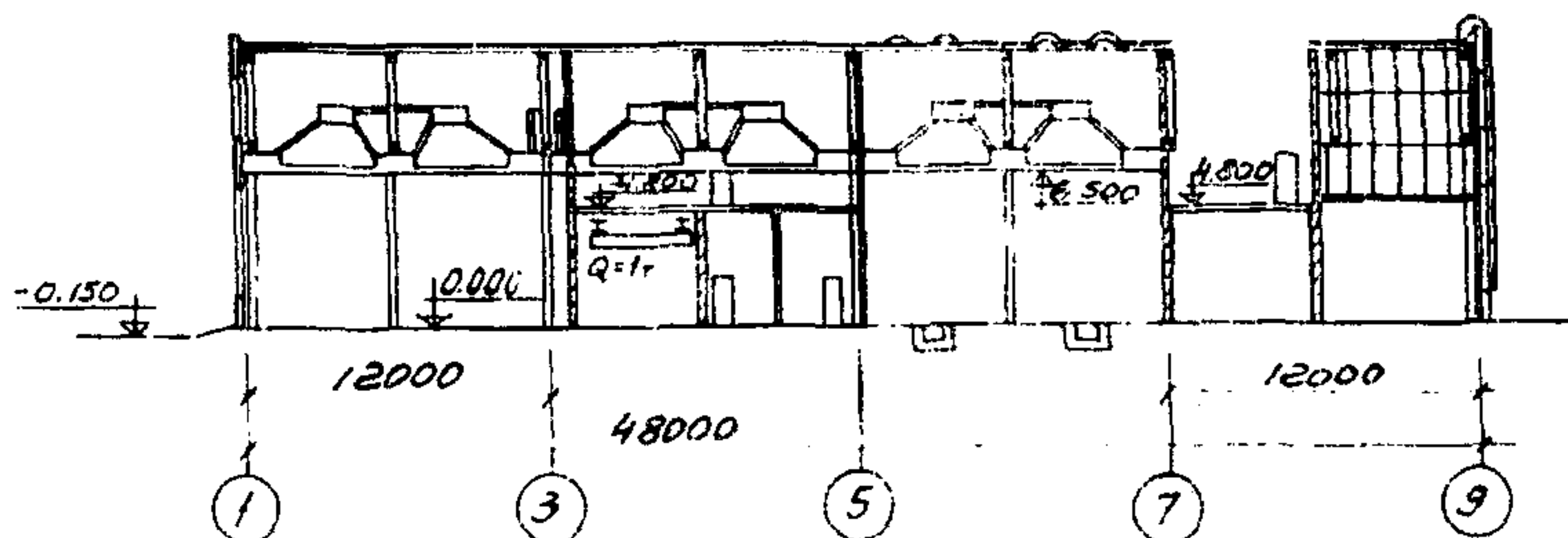
План на отм. 0.000



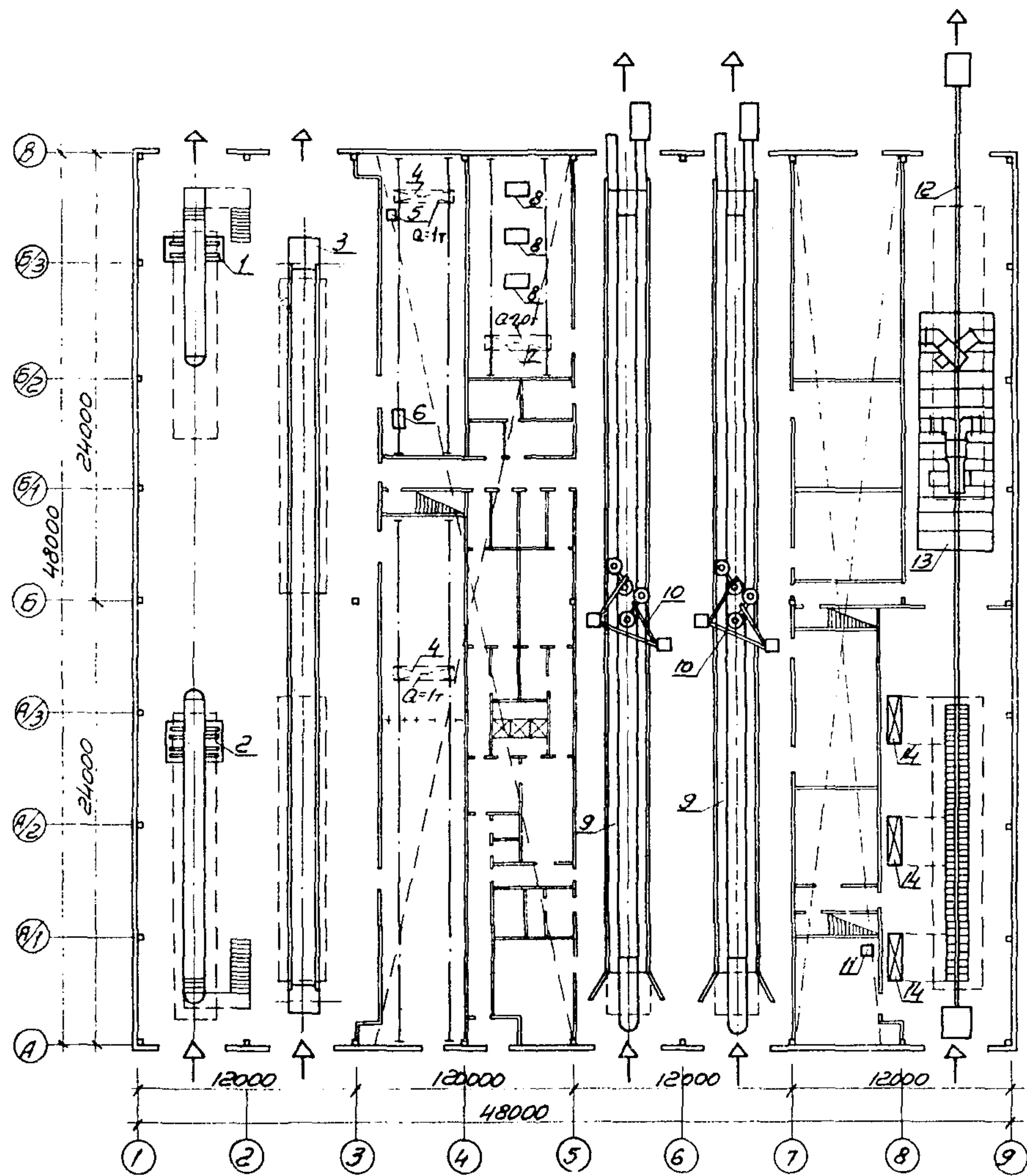
ЭКСПЛИКАЦИЯ

1. Участок общей диагностики	м ² 288,0
2. Участок перемонтажа шин	" 330,0
3. Склад резины	" 87,0
4. Кладовая утильной резины	" 52,0
5. Шинномонтажный участок	" 79,0
6. Компрессорная	" 68,0
7. Комната мойщиков	" 18,0
8. Участок БО	" 552,0
9. Краскоприготовительная	" 29,0
10. Электрощитовая	" 23,0
11. К Т П	" 38,0
12. Реагентная	" 24,0
13. Тепловой пункт	" 35,0
14. Насосная пожаротушения	" 58,0
15. Малярный участок	" 310,0
16. Гардеробная	" 65,0
17. Душевая	" 16,4
18. Уборная	" 19,0
19. Коридор	" 43,0
20. Кладовая	" 17,5
21. Бункерная	" 72,0
22. Венткамера	" 761,0

Разрез 2-2



ПЛАН РАЗМЕЩЕНИЯ ТЕХНОЛОГИЧЕСКОГО ОБОРУДОВАНИЯ



ЭКСПЛИКАЦИЯ

- | | |
|--|---------|
| 1. Стенд для проверки узлов установки передних колес Ки-4872 | - 1 шт. |
| 2. Стенд для проверки тормозов грузовых автомобилей К-207К | - 1 шт. |
| 3. Конвейер для перемещения автомобилей и автопоездов 4246 | - 1 шт. |
| 4. Кран электрический, двухопорный ГОСТ 7890-73 | - 2 шт. |
| 5. Станок точильно-шлифовальный ЗБ63I | - 1 шт. |
| 6. Стенд для демонтажа и монтажа шин Ш-5I0 | - 1 шт. |
| 7. Кран ручной однобалочный ГОСТ 74I3-69 | - 1 шт. |
| 8. Установка компрессорная. КУ-3/8В | - 3 шт. |
| 9. Конвейер для перемещения автопоездов П-539 | - 2 шт. |
| 10. Установка для мойки автомобилей и автопоездов КамАЗ. М-I27 | - 2 шт. |
| II. Краскомешалка. 9226 | - 1 шт. |
| 12. Цепь тяговая для перемещения автопоездов. П-53I | - 1 шт. |
| 13. Камера для сушки автомобилей. 8042 | - 1 шт. |
| 14. Гидрофильтр. С-604 | - 3 шт. |

К 2	ГИПРОАВТОТРАНС	ВСПОМОГАТЕЛЬНЫЙ КОРПУС	ТИПОВОЙ ПРОЕКТ	ПАСПОРТ
		АВТОТРАНСПОРТНОГО ПРЕДПРИЯТИЯ НА 250 АВТОПОЕЗДОВ	№ 503-256	лист 2

ОПИСАНИЕ ТЕХНОЛОГИЧЕСКОГО ПРОЦЕССА

Вспомогательный корпус предназначается для производства моечных, диагностических, шиномонтажных и малярных работ.

Технологические расчеты и объемно-планировочное решение вспомогательного корпуса выполнены на семейство автомобилей и автопоездов КамАЗ.

Автомобили и автопоезда, возвращающиеся в АТП проходят мойку на 2-х поточных линиях, оборудованных механизированными моечными установками и конвейерами.

Операции по общей диагностике производятся на проездных постах, оснащенных стендами для проверки тормозов и углов установки передних колес, электронным стендом для проверки технического состояния электрооборудования. Удаление выхлопных газов осуществляется передвижным шланговым отсосом.

Для снятия и установки колес подвижного состава предусмотрен участок перемонтажа шин - поточная линия с вешивающим конвейером. При этом же участке запроектирован шиномонтажный участок и склад шин.

Малярные работы производятся на 2-х проездных постах:

- пост подготовительных и окрасочных работ оборудован гидрофилтрами, установками безвоздушного распыливания лакокрасочных материалов;
- пост сушки окрашенных поверхностей оборудован проходной конвекционной камерой.

ПРОИЗВОДСТВЕННАЯ ПРОГРАММА

	Суточное количество воздействий	Годовой объем работ (чел.час)
Участок общей диагностики	65	-
Участок перемонтажа шин	-	4069,7
Участок ЕО	216,0	20255
Малярный участок	-	7568,8

РЕЖИМ РАБОТЫ И ШТАТЫ

	Число рабочих дней в году	Количество смен в сутки
Общая диагностика	357	I
Участок перемонтажа шин	255	I
Участок ЕО	357	I
Малярный участок	255	2

Общее количество работающих, чел. - 20

в том числе:

Слесари участка диагностики - 2

Шиномонтажники - 2

Вулканизаторщики - I

Операторы, мойщики - II

Маляры - 4

ОСНОВНЫЕ ПОКАЗАТЕЛИ			
ОБЪЕМ			
Строительный	м ³	24951,0	
В том числе:			
Встроенных (бытовых) помещений	"	112,5	
На расчетную единицу	"	99,0	
ПЛОЩАДЬ			
Застройки	м ²	2345,0	
Общая	"	2949,0	
В том числе встроенных (бытовых) помещений	"	178,9	
Рабочая	"	2881,0	
На расчетную единицу	"	9,4	
РАСХОД МАТЕРИАЛОВ			
Цемент	т	489,0	
Стали	"	167,7	
Железобетона и бетона	м ³	1740,0	
В том числе сборного	"	450,0	
Керамзитобетона	"	209,0	
Лесоматериалов	"	30,0	
Кирпича	тыс. шт.	375,2	
СМЕТНАЯ СТОИМОСТЬ			
Общая	тыс. руб.	457,54	
Строительно-монтажных работ	"	338,82	
Оборудования	"	123,72	
1 м ³ здания	руб.	13,38	
1 м ² рабочей площади	"	115,87	
На расчетную единицу	"	1,83	
ТРУДОВЫЕ ЗАТРАТЫ			
На здание	чел. день	7219,04	
На 1 м ³ здания	"	0,29	
ЭКСПЛУАТАЦИОННЫЕ РАСХОДЫ			
Расходы воды	л/сек	6,72	
"	м ³ /сутки	151,81	
"	ккал/час	5001890	
В том числе:			
На отопление	"	269890	
"	"	4664600	
"	"	67400	
Потребная мощность электроэнергии	квт	540	

СТРОИТЕЛЬНЫЕ КОНСТРУКЦИИ	
Фундаменты	- монолитные железобетонные, типоразмеров - 6, сборные ж.б. фундаментные балки по серии 1.415-1, вып. I, типоразмеров - 2, по серии КЭ-01-55, вып. IX, типоразмеров - I
Колонны	- сборные железобетонные по серии КЭ-01-49, вып. II и III, типоразмеров - 2
Фермы подстропильные	- сборные железобетонные по серии ПК-01-110/68, вып. I, типоразмеров - 2
Фермы стропильные	- сборные железобетонные по серии 1-463.3 вып. УШ, типоразмеров - 1
Стены	- навесные панели по серии 1.432-5 вып. I, типоразмеров - 4
Перегородки	- кирпичные
Перемычки	- сборные железобетонные по серии 1.139-1, вып. I, типоразмеров - 5
Лестницы	- сборные ж.б. по серии ИИ-04-7 вып. I
Покрытие	- сборные ж.б. плиты по серии 1.465-7, вып. I, ч. I и 2, типоразмеров - 4
Кровля	- слой гравия, 3 слоя рубероида на мастике, цементно-песчаная стяжка, плитный утеплитель $\gamma=500$ кг/м ² , пароизоляция - слой голя на мастике
Полы	- бетонные, асфальтобетонные мозаичные, из керамической плитки
Окна	- деревянные по ГОСТ 12506-67, типоразмеров - 5
Двери	- деревянные по ГОСТ 6629-74, типоразмеров - 3, ГОСТ 14624-69, типоразмеров - 3, серия 2.435-6, вып. I, типоразмеров - 2
Ворота	- деревянные по серии ПР-05-36, 2, вып. I, типоразмер - I
Отделка наружная	- окраска красками ПХВ, масляная
Отделка внутренняя	- облицовка керамической плиткой, известковая окраска
Наибольший вес конструкции	- 11,7 т (стропильная ферма)

ИНЖЕНЕРНОЕ ОБОРУДОВАНИЕ

Водопровод - объединенный хозяйственно-производственно-противопожарный. Напор на вводе 20 м. вод. ст.
 Канализация - раздельная бытовая, производственная и дождевая
 Отопление - водяное и воздушное совмещенное с приточной вентиляцией. Теплоноситель - вода $T_{в}=150^{\circ}$, $T_{с}=70^{\circ}$. Источник теплоснабжения - ТЭЦ или центральная котельная
 Вентиляция - приточно-вытяжная с механическим и частично естественным побуждением
 Электроснабжение - от собственной КТП, напряжение 380/220В
 Слаботочные устройства - городская, производственная и диспетчерская телефонная связь, электроклассификация, радиофикация.

СОСТАВ ПРОЕКТА

Альбом I - Пояснительная записка. Технологические чертежи
 Альбом II - Архитектурно-строительные чертежи
 Альбом III - Чертежи железобетонных конструкций. Чертежи металлоконструкций
 Альбом IV - Чертежи строительных изделий
 Альбом V - Чертежи по отоплению и вентиляции
 Альбом VI - Чертежи по внутреннему водопроводу и канализации
 Альбом VII - Электротехнические чертежи. Чертежи по связи и сигнализации
 Альбом VIII - Чертежи по устройству систем автоматического пожаротушения
 Альбом IX - Чертежи задания заводу-изготовителю на электрооборудование и автоматизацию
 Альбом X - Чертежи по автоматизации производства
 Альбом XI - С м е т ы
 Альбом XII - Заказные спецификации

ПРИМЕНЕННЫЕ ТИПОВЫЕ ПРОЕКТЫ

Типовой проект 902-2-172 - Очистные сооружения для сточных вод от мойки автомобилей с расходом 20 л/сек при оборотном водоснабжении (распространяет Новосибирский филиал ЦИТП)
 Типовой проект 901-9-8 - Колодцы водопроводные из железобетона. Выпуск I; II; III (распространяет ЦИТП)
 Типовой проект 902-9-1 - Колодцы канализационные из сборных железобетонных элементов. Выпуск I (распространяет ЦИТП)

Объем проектных материалов 1467 форматок

Проект распространяет: Новосибирский филиал ЦИТП, 630064 г. Новосибирск, пр. Карла Маркса, I