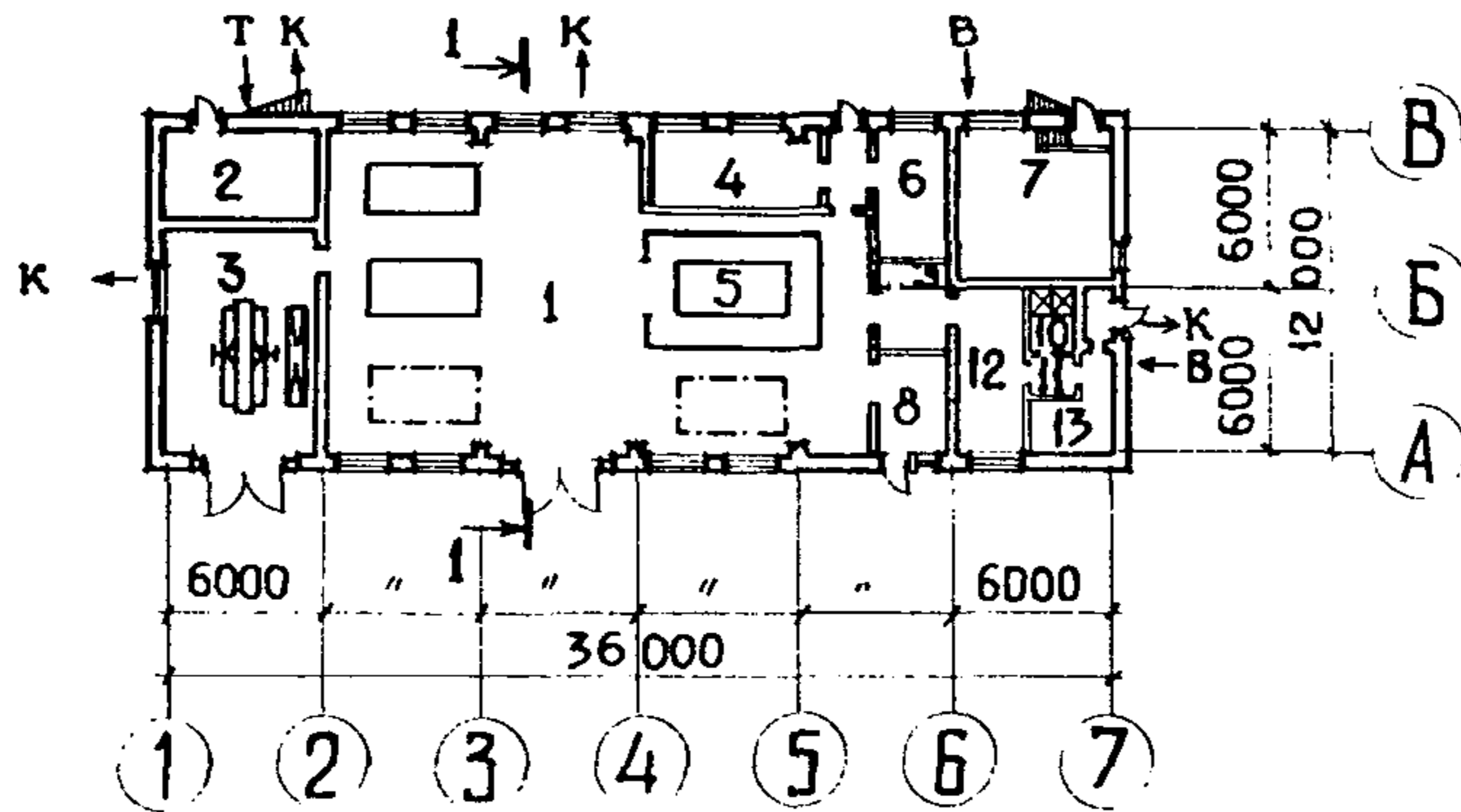
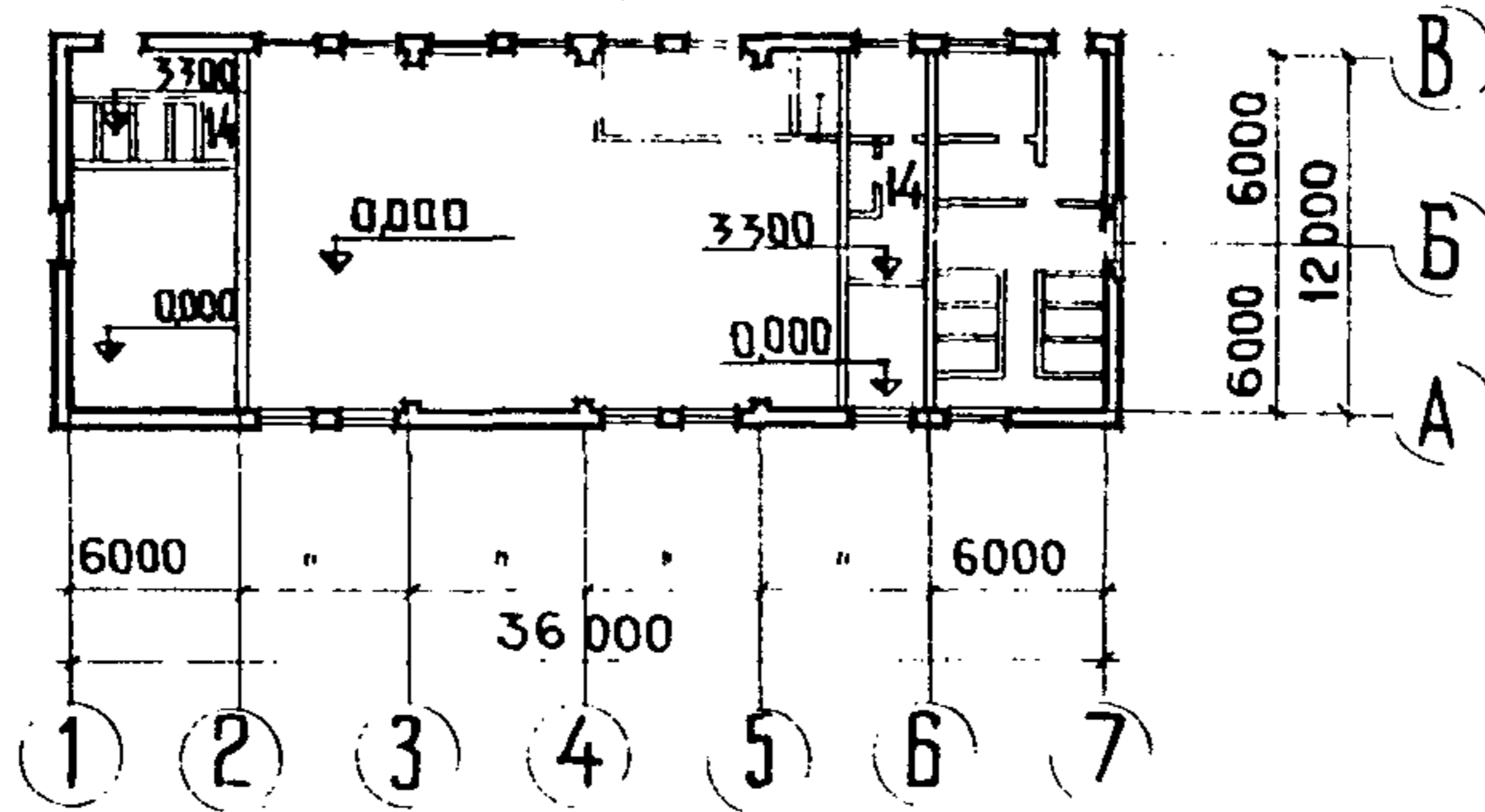
	<p>ОКРАСОЧНЫЙ УЧАСТОК ДЛЯ СТАНЦИИ ОБСЛУЖИВАНИЯ ЛЕГКОВЫХ АВТОМОБИЛЕЙ НА 15 ПОСТОВ</p>	<p>ПАСПОРТ ТИПОВОЙ ПРОЕКТ № 503 - 250 У.Д.К. 725.003</p>
<p>ЧАСТЬ 2 Раздел 5 Подраздел 503</p>	<p>Область применения: районы с обычными геологическими условиями, с расчетными температурами наружного воздуха -20°C, -30°C (основное решение) -40°C, с нормативными снеговыми нагрузками 70, 100; 150 кг/м², с нормативным скоростным напором ветра 27, 35, 45 кг/м²</p> <p>Класс здания II, степень огнестойкости - II, степень долговечности - II.</p>	<p>Разработан: Ленинградским филиалом Гипроавтотранса, г. Ленинград, Герцена, 19</p> <p>Утвержден и введен в действие Минавтопромом СССР с 1.09.76г. Протокол от 16.04.76г.</p>

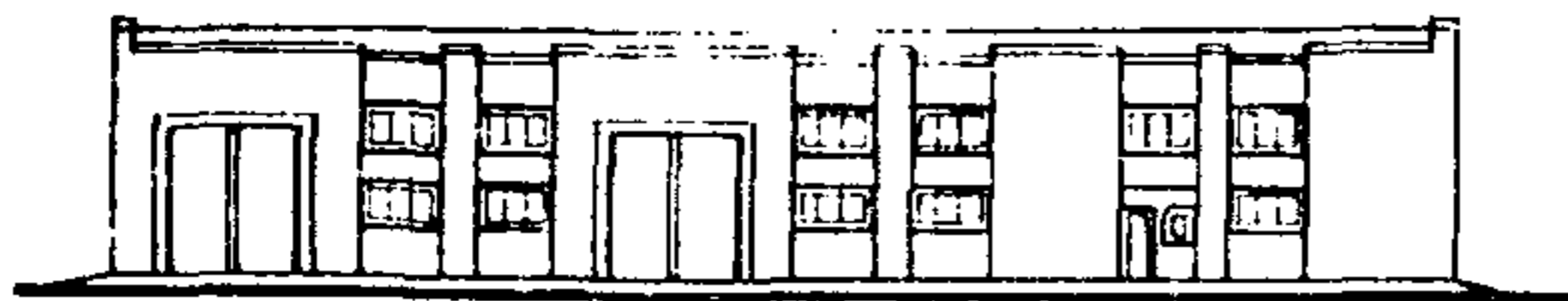
ПЛАН НА ОТМ. 0.000.



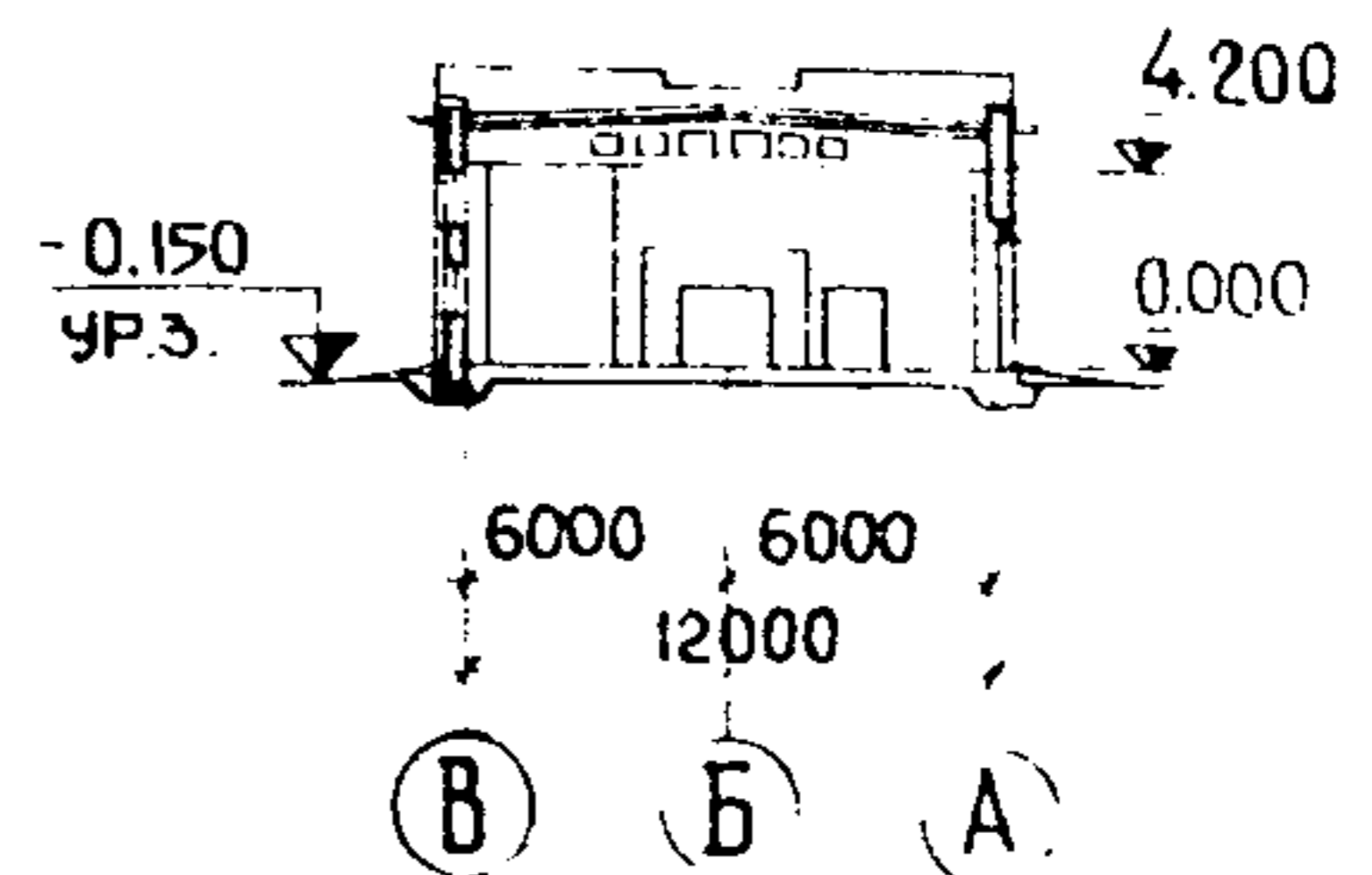
ПЛАН НА ОТМ. 3.300



ФАСАД ПО ОСИ А



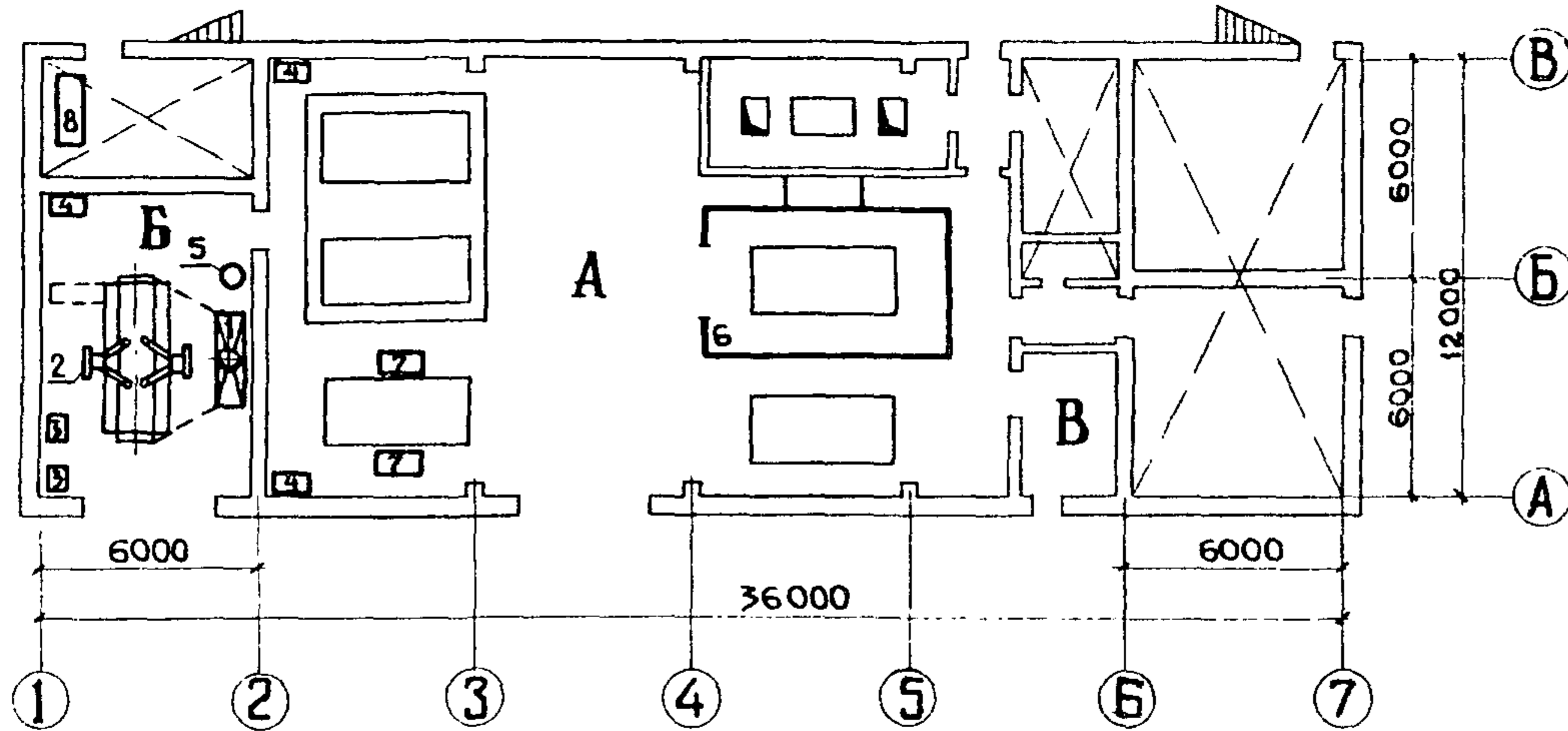
РАЗРЕЗ I-I



ЭКСПЛИКАЦИЯ

1. Окрасочный участок	288,0 м ²	8. Приготовление красок	10,5 м ²
2. Тепловой пункт	19,8 "	9. Санузлы	2,6 "
3. Пост антикоррозийного покрытия	46,2 "	10. Душевая	3,2 "
4. Помещение нагревательной установки	20,8 "	11. Преддушевая	2,8 "
5. Окрасочно-сушильная камера	23,5 "	12. Гардероб для рабочей одежды	14,8 "
6. Электропитовая	13,4 "	13. Гардероб для верхней одежды	8,3 "
7. Насосная спринклерной системы	33,3 "	14. Венткамера	105,6 "

ПЛАН РАЗМЕЩЕНИЯ ТЕХНОЛОГИЧЕСКОГО ОБОРУДОВАНИЯ



ЭКСПЛИКАЦИЯ

- | | |
|---|--|
| A - окрасочный участок | 4. Верстак. Н88066 |
| Б - пост антикоррозийного покрытия | 5. Установка для нанесения антикоррозийного покрытия. I83M |
| В - приготовление красок | 6. Камера окрасочно-сушильная комбинированная. АФМТ РКW I80/28 |
| 1. Гидрофильтр с диффузором. Л-101 | 7. Панель инфракрасного излучения. ИФ-06 |
| 2. Подъемник электромеханический двухстоечный. ИЕ-2 | 8. Компрессор стационарный. И101-В5 |
| 3. Установка для подсушки антикоррозийного покрытия. тип. пр. 503-250, альбом У | |

К	2	Ленинградский филиал "ТИПРОАВТОТРАНС"	Окрасочный участок для станции обслуживания легковых автомоби- лей на 15 постов	ТИПОВОЙ ПРОЕКТ № 503 - 250	ПАСПОРТ лист 2
----------	----------	--	---	-------------------------------	-------------------

КРАТКОЕ ОПИСАНИЕ ТЕХНОЛОГИЧЕСКОГО ПРОЦЕССА

Окрасочный участок предназначается для выполнения полной и частичной окраски и антикоррозийного покрытия кузова легковых автомобилей.

Технологическим процессом окраски предусмотрены снятие старой краски, шпаклевание, шлифование, грунтование, нанесение лакокрасочного покрытия и сушка.

Подготовка поверхности кузова к окраске производится на двух специализированных постах.

Грунтование, полная и частичная окраска и сушка выполняются в комбинированной окрасочно-сушильной камере. Сушка после частичной окраски кузова - передвижными панелями инфракрасного излучения.

Перемещение автомобилей из здания станции и внутри окрасочного участка осуществляется на тележках.

Пост антикоррозийного покрытия днища и внутренних коробчатых поверхностей кузова оснащен двухстоечным электромеханическим подъемником и установкой для сушки теплым воздухом.

ПРОИЗВОДСТВЕННАЯ ПРОГРАММА

Пропускная способность - автомобилей в год:

полная окраска 610

частичная окраска 1830

антикоррозийное испытание 710

РЕЖИМ РАБОТЫ

Количество рабочих дней в году 305

Количество смен в сутки 2

ШТАТЫ

Общее число работающих 8

То же, в наибольшей смене 5

ОСНОВНЫЕ ПОКАЗАТЕЛИ

ОБЪЕМ		
Строительный	м3	3037
ПЛОЩАДЬ		
Застройки	м2	482
Общая	"	528
РАСХОД МАТЕРИАЛОВ		
Цемент	т	70
Стали	т	12
Железобетона	м3	245
в т.ч. сборного	"	231
Лесоматериалов	"	36
Кирпича	тыс.шт.	156
СМЕТНАЯ СТОИМОСТЬ		
Общая	тыс.руб.	131,48
Строительно-монтажных работ	"	87,29
Оборудования	"	44,19
I м3 здания	руб.	28,71
I м2 общей площади	руб.	165,39
ТРУДОВЫЕ ЗАТРАТЫ		
На здание	чел. день	1425
На I м3 здания	"	0,4
ЭКСПЛУАТАЦИОННЫЕ ПОКАЗАТЕЛИ		
Расход воды	м3/сутки	7,8
"- тепла	ккал/час	838660
в т.ч. на отопление	"	79460
на вентиляцию	"	722000
горячее водоснабжение	"	37200
Потребная мощность электроэнергии	кВт	94

СТРОИТЕЛЬНЫЕ КОНСТРУКЦИИ

Фундаменты: ленточные из сборных элементов серии I.112-I вып. I, типоразмеров - 4 и серии I.116-I, вып. I, типоразмеров - 8.
 Перекрытия: - плиты сборные железобетонные серии I.465-7, вып. 3, типоразмеров - I и серии ИС-01-04 вып. 2, типоразмеров - 4.
 Стены-кирпичные несущие.
 Перегородки - армированные кирпичные.
 Балки стропильные - сборные железобетонные решетчатые серии I.462-3, в. I, 2 типоразмеров I.
 Покрытие - плиты сборные железобетонные серии I.465-7, вып. 3, типоразмеров - 8,
 Кровля - рулонная 3-х слойная.
 Полы - бетонные, керамические.
 Окна - деревянные ГОСТ II2I4-65
 Двери - деревянные ГОСТ 6629-64, противопожарные серии 2.435-I вып. 2, I.
 Отделка наружная - облицовка стен лицевым кирпичом белого цвета. Штукатурка откосов цементным раствором.
 Отделка внутренняя - масляная краска и керамическая плитка.
 Наибольший вес конструкции - 4,7 т /балка стропильная/.

ИНЖЕНЕРНОЕ ОБОРУДОВАНИЕ

Водопровод - хозяйственно-производственный и противопожарный с присоединением к внутриплощадочным сетям станции.
 Напор на вводе 20 м.
 Канализация - раздельная с сетями бытовой производственной канализации.
 Стопление - центральное водяное с параметрами воды 150-70°C (от ТЭЦ или районной котельной) и 95-70°C после элеваторного узла.
 Вентиляция - приточно-вытяжная с механическим побуждением и естественная.
 Горячее водоснабжение - с централизованным приготовлением горячей воды в водоводяном водоподогревателе.
 Электроснабжение - от местных сетей напряжением 380/220 В.
 Слаботочные устройства - диспетчерская связь, телефонизация.

ДОПОЛНИТЕЛЬНЫЕ ДАННЫЕ

Установка автоматического пожаротушения разработана в 2-х вариантах: с водоснабжением городского водопровода и от собственной насосной станции. В паспорте приведена стоимость строительства в варианте с насосной станцией.

Общая стоимость строительства без насосной станции составляет 124,06 тыс. руб.

СОСТАВ ПРОЕКТА

Альбом I - Технологические, архитектурно-строительные и сантехнические чертежи	Альбом IY - Задания заводам - изготовителям
Альбом II - Электротехнические чертежи	Альбом Y - Чертежи нестандартизированного оборудования
Альбом III - Чертежи установки автоматического пожаротушения	Альбом YI - Сметы
	Альбом YII - Заказные спецификации

Объем проектных материалов II25 форматок

Проект распространяет: Новосибирский филиал ЦИТИ
 630051 г. Новосибирск, пр. Дзержинского д. 81