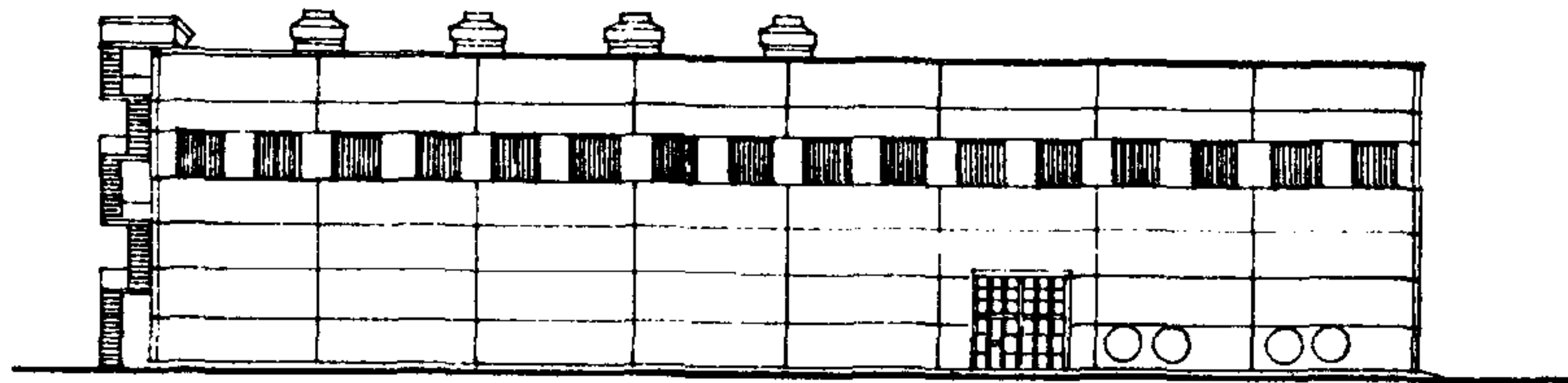
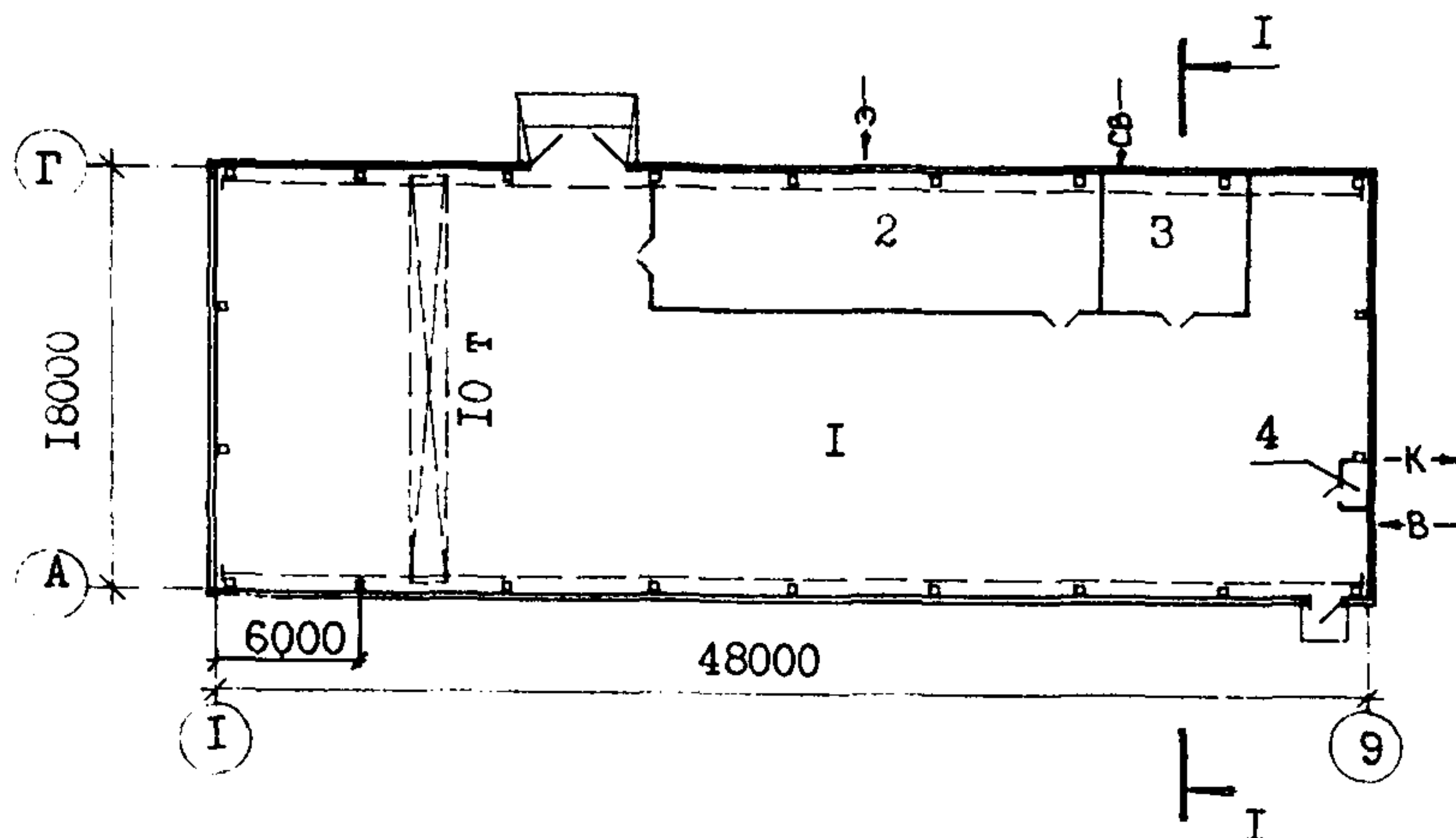


СССР	СТРОИТЕЛЬНЫЙ КАТАЛОГ ЧАСТЬ 2 ТИПОВЫЕ ПРОЕКТЫ ПРЕДПРИЯТИЙ, ЗДАНИЙ И СООРУЖЕНИЙ	ТИПОВОЙ ПРОЕКТ 903-4-79.87
ЦИТП	ПОДКАЧИВАЮЩАЯ НАСОСНАЯ ТЕПЛОВЫХ СЕТЕЙ ПОДАЧЕЙ ВОДЫ 15000 МЗ/Ч	УДК 697.34
АВГУСТ 1988		На 2 листах На 4 страницах Страница I

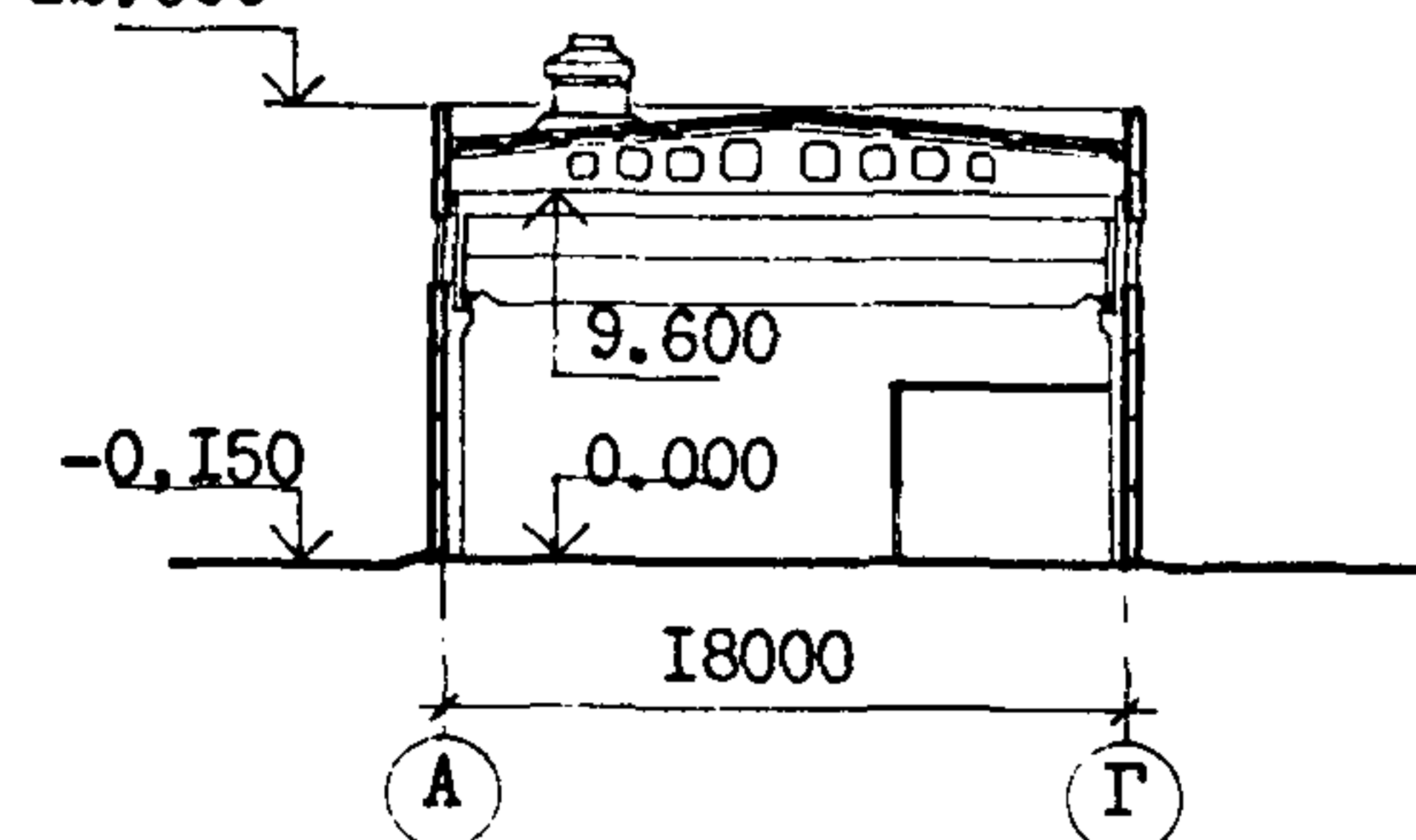
ФАСАД 9-1



ПЛАН НА ОТМ. 0.000



РАЗРЕЗ I-I



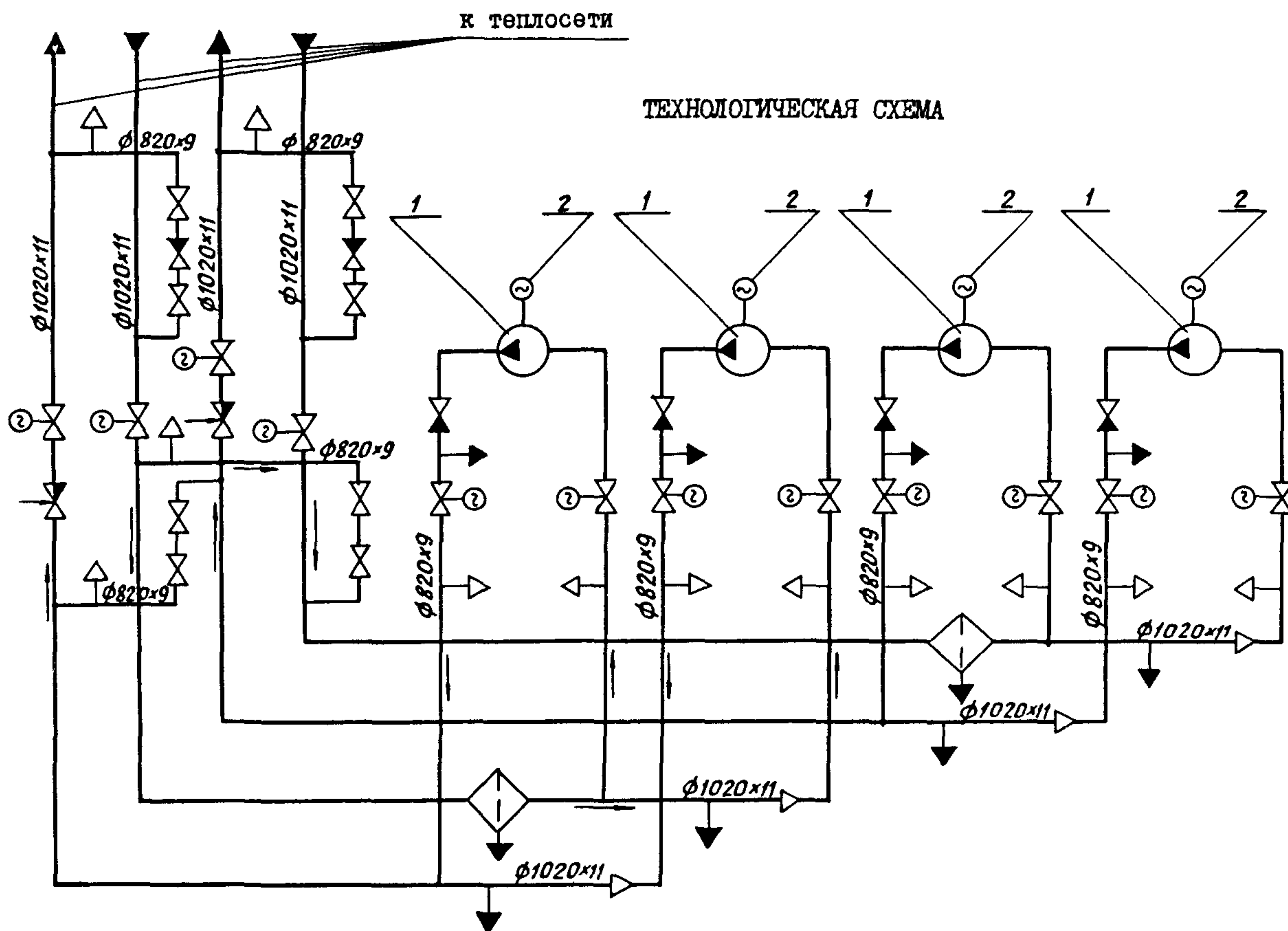
ЭКСПЛИКАЦИЯ ПОМЕЩЕНИЙ

Но-мер	Наименование	Площадь м2
1.	Машинный зал	700,42
2	Распределительное устройство 6 и 0,4 кВ	122,00
3	Помещение КИП и А	37,00
4	Уборная	1,58

ПОДКАЧИВАЮЩАЯ НАСОСНАЯ ТЕПЛОВЫХ СЕТЕЙ ПОДАЧЕЙ
ВОДЫ 15000 М³/З

ТИПОВОЙ ПРОЕКТ
903-4-79.87

Лист I
Страница 2



ЭКСПЛИКАЦИЯ ОБОРУДОВАНИЯ

Поз.	Наименование и марка	Кол.
I	Насос сетевой СЭ 5000- I60 - 25	4
2	Электродвигатель 4АЭМ 3I50/6000 УХЛ4	4

D1AA

ТЕХНИЧЕСКАЯ ХАРАКТЕРИСТИКА

В насосной предусмотрена установка четырех насосов / три рабочих и один резервный / типа СЭ 5000- I60-25 с электродвигателями типа 4АЭМ 3I50/6000 УХЛ4 мощностью 3I50 кВт каждый.

Характеристика установленных насосов позволяет изменить суммарную подачу воды насосной от 10800 м³/ч до 16500 м³/ч при изменении напора, создаваемого насосами, от 195 до 140 м.

Рабочие параметры сетевой воды в линии всасывания насосов не должны превышать: давления 2,5 МПа/25 кгс/см² /, температуры 180 ° С.

Работа насосной предусматривается в автоматическом режиме без постоянного присутствия дежурного персонала.

Предусматривается возможность телемеханизации насосной при привязке проекта.

Производство ремонтных работ в насосной осуществляется с помощью мостового электрического крана общего назначения грузоподъемностью 10 т, управляемого с пола.

ПОДКАЧИВАЮЩАЯ НАСОСНАЯ ТЕПЛОВЫХ СЕТЕЙ ПОДАЧЕЙ ВОДЫ 15000 МЗ/Ч		ТИПОВОЙ ПРОЕКТ 903-4-79.87	Лист 2 Страница 3
Д2ВА	СТРОИТЕЛЬНЫЕ КОНСТРУКЦИИ И ИЗДЕЛИЯ	Н5UA	ОТДЕЛКА НАРУЖНАЯ
	<p>Фундаменты - монолитные железобетонные по серии I.412-I/77, вып.1,2,3</p> <p>Фундаментные балки - сборные железобетонные по серии I.415-I, вып.1, типоразмеров - 4.</p> <p>Колонны - сборные железобетонные по серии I.424-I-5 вып.0,1,3,5, типоразмеров - 1, по серии I.427.1-3, вып.0,1,2 типоразмеров - 1.</p> <p>Балки покрытия - сборные железобетонные по серии I.462.1-3/80, вып.1, типоразмеров - 2.</p> <p>Балки подкрановые - сборные железобетонные по серии I.426.1-4, вып.1,3, типоразмеров - 2.</p> <p>Стены наружные - сборные легковесные панели по серии I.030.1-I, вып.0-0, 0-3, 0-4, 1-1, 1-2, 1-3,3-3, 4-I типоразмеров - 9.</p> <p>Перегородки поэлементной сборки из асбоцементных листов по ГОСТ 18124-75.</p> <p>Плиты покрытия - сборные железобетонные комплексные по серии I.465.1-10/82 вып.1 типоразмеров - 2 по серии I.465.1-7/84, типоразмеров - 1 по ГОСТ 22701.2-77, типоразмеров - 2</p> <p>Кровля рулонная, трехслойная рубероид марки РКМ 350 по ГОСТ 10923-82.</p> <p>Полы - бетонные, полимерцементные, керамическая плитка.</p> <p>Окна - поэлементной сборки из профильного шведского стекла по серии 2.436-18, вып.0.</p> <p>Двери противопожарные - по серии 2.435-6, вып.1, типоразмеров - 1; деревянные - по ГОСТ 6629-74, типоразмеров - 1; двери стальные по серии I.436.3-19, типоразмеров - 1, индивидуальные, типоразмеров-I.</p> <p>Ворота - распашные металлические по серии I.435.9-17, вып.0,1, типоразмеров - 1.</p> <p>Элементы подземного хозяйства - фундаменты под оборудование - монолитные бетон класса В12,5, В15, каналы - сборные железобетонные, лотки и плиты по серии 3.006.1-2/82, вып.0.1-1, 1-2, типоразмеров - 3.</p> <p>Наибольшая масса монтажного элемента /балки покрытия/ - 10,4 т.</p>	<p>НАРУЖНАЯ</p> <p>Легковесные стеновые панели покрываются полимерцементным покрытием в заводских условиях.</p> <p>ВНУТРЕННЯЯ</p> <p>Затирка, окраска - известковая, силикатная, полимерцементная, эмалевая.</p> <p>Откосы дверных и оконных проемов штукатурятся цементным раствором.</p>	
		С3ГА	ИНЖЕНЕРНОЕ ОБОРУДОВАНИЕ
			<p>Водопровод - раздельный:</p> <p>хозяйственно-питьевой от наружных сетей - напор на вводе 12 м</p> <p>производственный - подпитка оборотной системы охлаждения узлов электронасосного оборудования обратной сетевой водой.</p> <p>Канализация во внешнюю сеть - бытовая, водосток внутренний.</p> <p>Отопление - электрическое.</p> <p>Вентиляция - приточно-вытяжная с механическим побуждением и естественная.</p> <p>Электроснабжение от внешней сети - тремя кабельными линиями напряжением 6 кВ.</p> <p>Электроосвещение - лампы накаливания и люминесцентные</p> <p>Связь - телефонная внутриобъектная, без внешних линий связи,</p>
J30B	СКОРОСТНОЙ НАПОР ВЕТРА - $\frac{0,23 \text{ кПа}}{23 \text{ кгс/м}^2}$	J3NB	ВЕС СНЕГОВОГО ПОКРОВА - $\frac{1,0 \text{ кПа}}{100 \text{ кгс/м}^2}$
R2CO	СТЕПЕНЬ ОГНЕСТОЙКОСТИ - вторая	G2DD	КЛИМАТИЧЕСКИЕ РАЙОНЫ СССР - I, П, Ш.
N1BD	РАСЧЕТНАЯ ТЕМПЕРАТУРА НАРУЖНОГО ВОЗДУХА - минус 20,30 /основное решение/, 40 °C	G2EE	ИНЖЕНЕРНО-ГЕОЛОГИЧЕСКИЕ УСЛОВИЯ - обычные
G3DT	ТЕХНОЛОГИЧЕСКИЙ ПРОЦЕСС		
	Подкачивающая насосная предназначена для увеличения пропускной способности тепловой сети и обеспечения нормального гидравлического режима теплоснабжения и может устанавливаться на подающем или обратном трубопроводе тепловой сети.		

ПОДКАЧИВАЮЩАЯ НАСОСНАЯ ТЕПЛОВЫХ СЕТЕЙ
ПОДАЧЕЙ ВОДЫ 15000 МЗ/Ч

ТИПОВОЙ ПРОЕКТ
903-4-79.87

Лист 2
Страница 4

Наименование			Всего	Удельн. показатель	Наименование			Всего	Удельн. показатель	
V11A СТОИМОСТЬ					V4KA ЭКСПЛУАТАЦИОННЫЕ ПОКАЗАТЕЛИ					
V11B	Общая сметная стоимость	тыс. руб.	618,67	-	Расход					
в том числе:					V4KH воды на бытовые нужды			МЗ/сут	0,15	-
V11L	строительно-монтажных работ	"	263,36	-	производственные			"	40,7	-
V11O	оборудования	"	354,92	-	V4K1 Канализационные стоки:					
	прочие		0,39		бытовые			"	0,15	-
V11S	Стоимость строительно-монтажных работ на I м ² общей площади	руб.	-	304,8	V4KK Потребная электрическая мощность			кВт	6883,0	-
V11R	Стоимость строительно-монтажных работ на I м ³ строительного объема	"	-	26,1	ТЕХНИЧЕСКИЕ ХАРАКТЕРИСТИКИ					
V11V	Стоимость общая на расчетный показатель	"	-	41,2	G3NB	Объем строительный	м ³	10109,0	-	
V1JA	ТРУДОЕМКОСТЬ				V1NP	Объем строительный на расчетный показатель	"	-	0,68	
V1LF	Построечные трудовые затраты	чел/дн.	4810,0	-	G3OC	Площадь застройки	м ²	895	-	
V1JR	То же, на I м ³ строительного объема	"	-	0,48	G3OB	Общая площадь	"	864	-	
V1JV	То же, на расчетный показатель	"	-	0,32	V1OK	Общая площадь на расчетный показатель	"	-	0,06	
V1KA	РАСХОДЫ				В скобках указана потребность в строительных материалах без учета расходов на изготовление сборных изделий, конструкций					
V1KB	Расход строительных материалов				ДОПОЛНИТЕЛЬНЫЕ ДАННЫЕ					
	Цемент	т	272,64	-	Для определения показателей принята установка насосной на подающем трубопроводе /при нормальном влажностном режиме/					
	Цемент, приведенный к М400	"	277,54	-	Расчетный показатель - I м ³ /ч установленной производительности					
	То же, на I м ² общей площади	"	/142,44/	0,32	Расчетных единиц - 15000					
	Сталь	"	121,56	-	Сметная документация составлена в нормах и ценах 1984 года.					
	Сталь приведенная к классам А-I и СтЗ	"	134,55	-						
	То же, на I м ² общей площади	"	-	0,16						
	То же, на расчетный показатель	"	-	0,009						
	Бетон и железобетон	м ³	862,52	-						
	в том числе:									
	монолитный	"	389,4	-						
	сборный	"	473,12	-						
	То же, на I м ² общей площади	"	-	1,0						
	Лесоматериалы	"	22,69	/-/						
	Лесоматериалы, приведенные к круглому лесу	"	33,54	-						
	Кирпич	тыс. шт.	15,07	-						
V7FA	СОСТАВ ПРОЕКТНОЙ ДОКУМЕНТАЦИИ				Альбом У КИП и Автоматика					
	Альбом I	Пояснительная записка. Архитектурно-строительные и санитарно-технические решения			Альбом УI Спецификация оборудования					
	Альбом II	Изделия заводского изготовления			Альбом УII Ведомости потребности в материалах					
	Альбом III	Тепломеханические решения			Альбом УIII С м е т н ы					
	Альбом IV	Электротехнические решения. Телемеханизация и связь								
V7BA	АВТОР ПРОЕКТА	Объем проектных материалов, приведенных к формату А4-1776 форматок								
		Украинское отделение института "ВНИПИЭНЕРГОПРОМ" Минэнерго СССР, 252110, г.Киев, ул.Соломенская, 5								
V7NA	УТВЕРЖДЕНИЕ	Утвержден и введен в действие Минэнерго СССР, протокол от 06.10.1987г. № 42								
		Срок действия типового проекта - 1992 год								
V7KA	ПОСТАВЩИК	Киевский филиал ЦИТИ 252057, г.Киев-57, ул.Эжена Потье, 12								
		Инв.№			Катал.л.№ 059357					