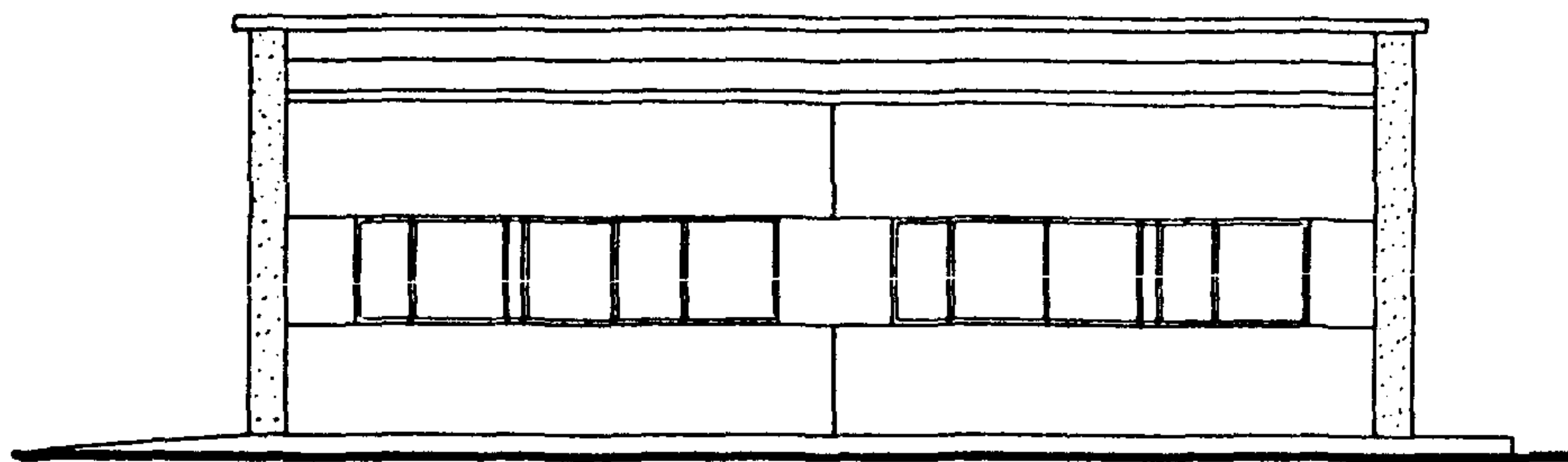
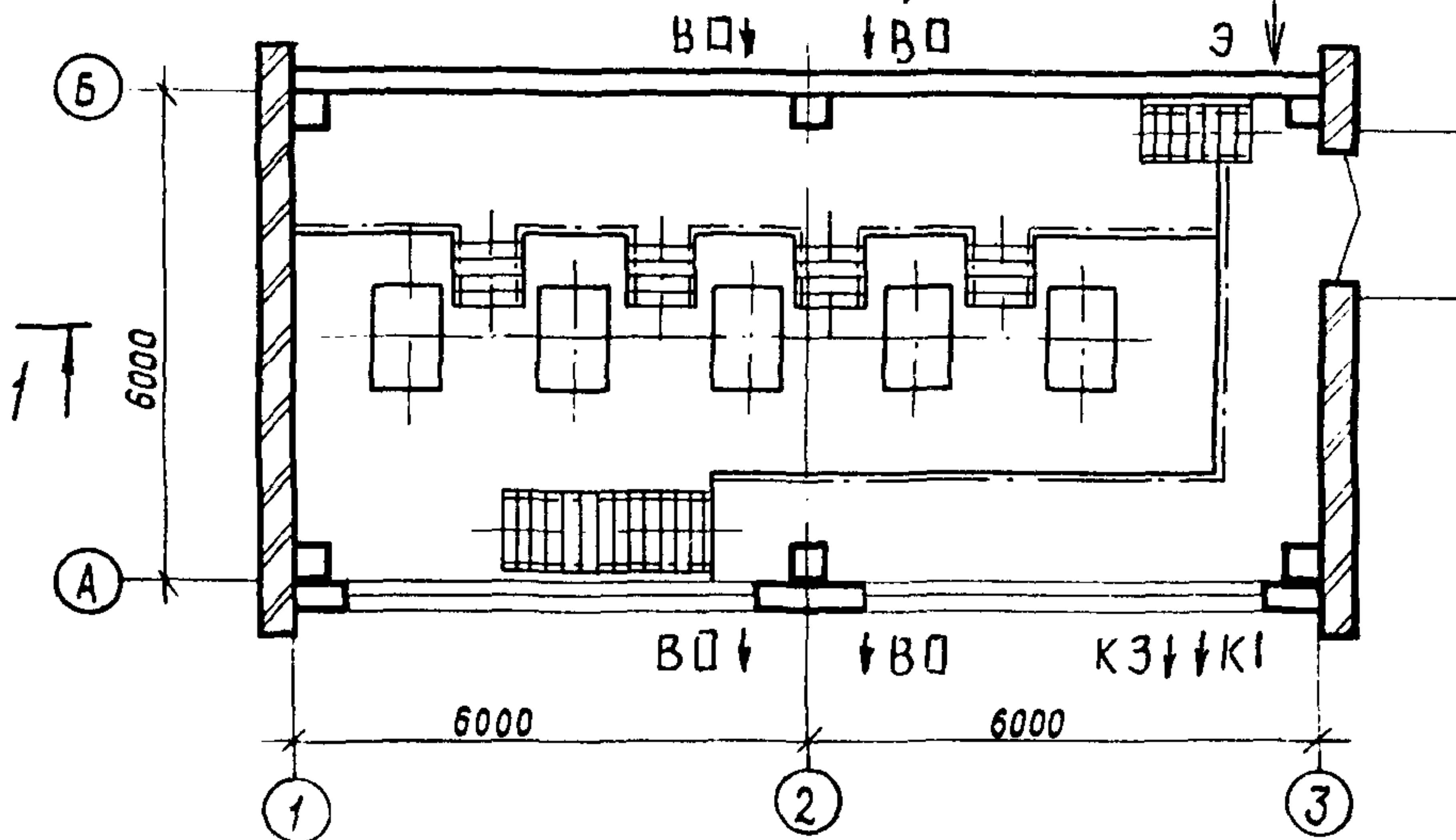


<p><b>СССР</b></p>	<p>СТРОИТЕЛЬНЫЙ КАТАЛОГ          ЧАСТЬ 2          ТИПОВЫЕ ПРОЕКТЫ ПРЕДПРИЯТИЙ, ЗДАНИЙ И СООРУЖЕНИЙ</p>	<p>ТИПОВОЙ ПРОЕКТ          901-2-155.87</p>
<p><b>ЦИТП</b></p>	<p>НАСОСНАЯ СТАНЦИЯ II ПОДЪЕМА          МЯСОКОМБИНАТА МОЩНОСТЬЮ 30 ТОНН МЯСА В СМЕНУ</p>	<p>УДК 628.12</p>
<p>МАЙ          1988</p>		<p>На 2 листах          На 4 страницах          Страница I</p>

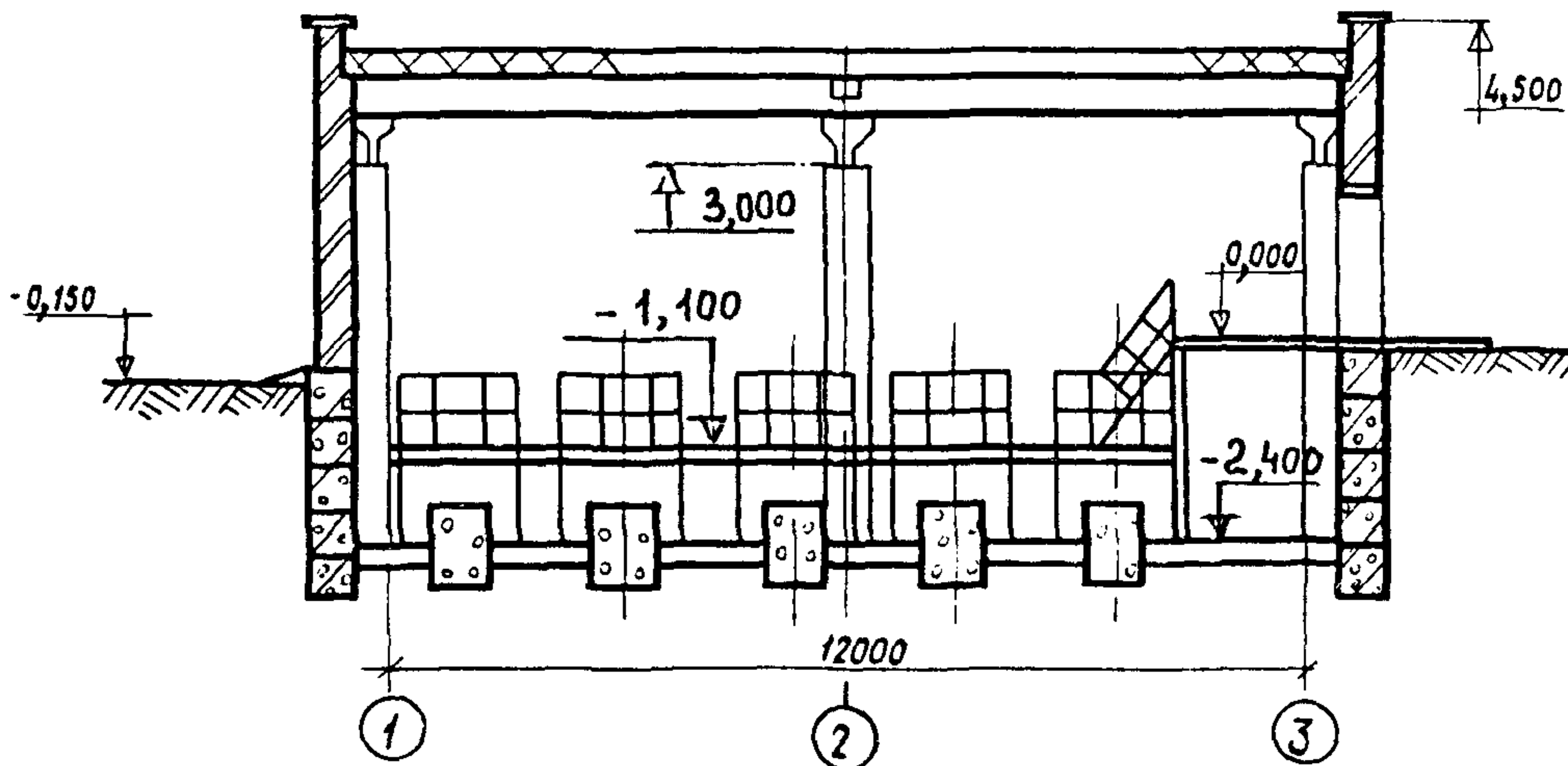
Ф А С А Д I - 3



ПЛАН НА ОТМ. 0,000



Р А З Р Е З I - I

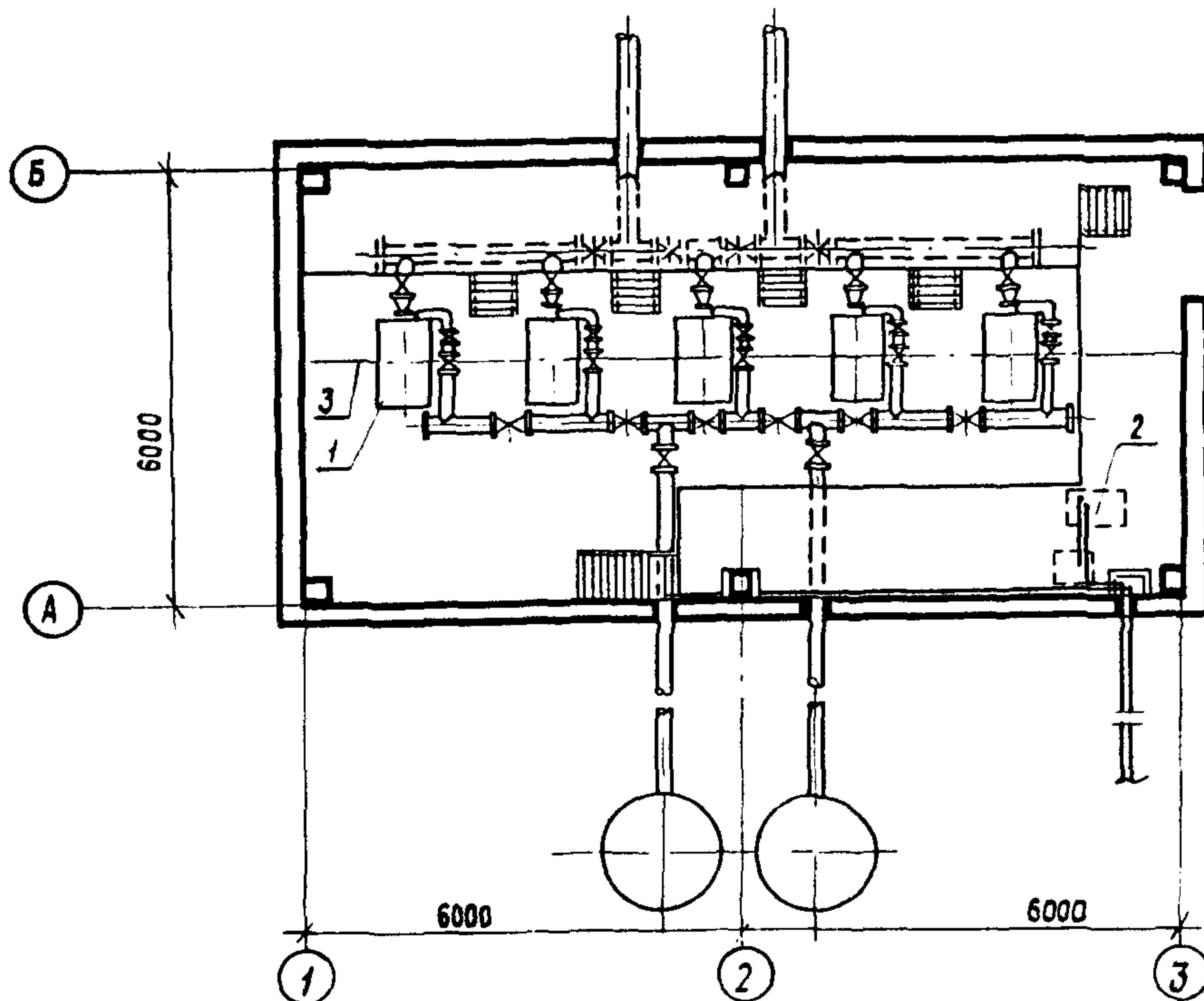


НАСОСНАЯ СТАНЦИЯ П ПОДЪЕМА  
МЯСОКОМБИНАТА МОЩНОСТЬЮ 30 ТОНН МЯСА В СМЕНУ

ТИПОВОЙ ПРОЕКТ  
901-2-155.87

Лист I  
Страница 2

ПЛАН РАЗМЕЩЕНИЯ ТЕХНОЛОГИЧЕСКОГО ОБОРУДОВАНИЯ НА ОТМ. - 2,40



ЭКСПЛИКАЦИЯ ОБОРУДОВАНИЯ

Поз.	Наименование и марка	Кол.
1	Насос К-90/35 с электродвигателем	5 компл.
2	Насос ВКС-1/16 с электродвигателем	1 компл.
3	Таль ручная передвижная	1 шт

НАСОСНАЯ СТАНЦИЯ П ПОДЪЕМА  
МЯСОКОМБИНАТА МОЩНОСТЬЮ 30 ТОНН МЯСА В СМЕНУ

ТИПОВОЙ ПРОЕКТ  
901-2-155.87

Лист 2  
Страница 3

### Д2ВА СТРОИТЕЛЬНЫЕ КОНСТРУКЦИИ И ИЗДЕЛИЯ

Фундаменты под колонны - монолитные железобетонные столбчатые

Фундаменты под стены - блоки бетонные по ГОСТ 13579-78, типоразмеров - 3

Колонны - железобетонные по серии I.423-3, типоразмер - I

Балки - сборные железобетонные по серии I.462.I-10/80, типоразмеров - 2

Покрытие - плиты по ГОСТ 22701.1-77, 22701.2-77, типоразмеров - 2

Стены - панели по серии I.030.I-I, типоразмеров - 5

Кровля - плоская; утеплитель - минераловатные плиты ( $\rho = 200 \text{ кг/м}^3$ )

Полы - из керамической плитки

Окна - деревянные по ГОСТ 12506-81, типоразмеров - 2

Двери - деревянные по ГОСТ 24698-81, типоразмер - I

Наибольшая масса монтажного элемента (балки покрытия) - 7,0 т

### Н5У# ОТДЕЛКА

#### НАРУЖНАЯ

Штукатурка и окраска фасадными красками; облицовка керамической плиткой

#### ВНУТРЕННЯЯ

Окраска клеевая, масляная

### С3ГА ИНЖЕНЕРНОЕ ОБОРУДОВАНИЕ

Водопровод - объединенный: хозяйственно-питьевой, противопожарный от городской сети. Напор на вводе - 15м

Канализация - раздельная: хозяйственно-фекальная в городскую сеть

Отопление - водяное с параметрами теплоносителя  $150^{\circ}\text{C}-70^{\circ}\text{C}$

Вентиляция - естественная

Горячее водоснабжение - централизованное от внешних сетей

Электроснабжение - от низковольтных сетей 380/220В

Электроосвещение - люминесцентное

Годовая потребность электроэнергии - 1053,5 МВт.час

Д30В СКОРОСТНОЙ НАПОР ВЕТРА -  $\frac{0,23 \text{ кПа}}{23 \text{ кгс/м}^2}$

А2С0 СТЕПЕНЬ ОГНЕСТОЙКОСТИ - вторая

Н1ВД РАСЧЕТНАЯ ТЕМПЕРАТУРА НАРУЖНОГО ВОЗДУХА - минус  $30^{\circ}\text{C}$

Д3НВ ВЕС СНЕГОВОГО ПОКРОВА -  $\frac{1,0 \text{ кПа}}{100 \text{ кгс/м}^2}$

С2ДД КЛИМАТИЧЕСКИЙ РАЙОН СССР - III

С2ЕЕ ИНЖЕНЕРНО-ГЕОЛОГИЧЕСКИЕ УСЛОВИЯ - обычные

НАСОСНАЯ СТАНЦИЯ П ПОДЪЕМА МЯСОКОМБИНАТА МОЩНОСТЬЮ 30 ТОНН МЯСА В СМЕНУ				ТИПОВОЙ ПРОЕКТ 901-2-155.87		Лист 2 Страница 4	
Наименование		Всего	Удельные показа- тели	Наименование		Всего	Удельные показа- тели
V1/A	СТОИМОСТЬ			V4KA	ЭКСПЛУАТАЦИОННЫЕ ПОКАЗАТЕЛИ		
V1/B	Общая сметная стоимость	тыс. руб. 26,73	-	V4KH	Расход тепла	ккал/ч 10260	-
V1/L	в том числе: строительно-монтажных работ	" 22,06	-		кВт 12		
V1/O	оборудования	" 4,67	-		в том числе:		
V1/S	Стоимость строительно-монтажных работ на I м2 общей площади здания	руб. -	209,77		на отопление	" 10260	-
V1/R	Стоимость строительно-монтажных работ на I м3 строительно-монтажного объема	" -	40,75			I2	
V1/V	Стоимость общая на расчетный показатель	" -	99,0		Тепла на I м2 общей площади	" -	97,53
V1/A	ТРУДОЕМКОСТЬ						0,11
V1/F	Построечные трудовые затраты	чел.-дн. 451	-	V4KK	Потребная электрическая мощность	кВт 34	-
V1/R	То же, на I м3 строительного объема	" -	0,83		Годовой расход электроэнергии МВт.ч	III 4,9	-
V1/V	То же, на расчетный показатель	" -	1,67		ТЕХНИЧЕСКИЕ ХАРАКТЕРИСТИКИ		
V1/KA	РАСХОДЫ			G3NB	Объем строительный	м3 545,3	-
V1KB	Расход строительных материалов			V1NP	Объем строительный на расчетный показатель	" -	2,02
	Цемент	т 37,03	-	G3OC	Площадь застройки	м2 85,2	-
	Цемент, приведенный к М400	т 37(I3)	-	G3OB	Общая площадь	" 105,2	-
	То же, на I м2 общей площади	" -	0,35	V1OK	Общая площадь на расчетный показатель	" -	0,39
	Сталь	" 6,1(2,8)	-		ДОПОЛНИТЕЛЬНЫЕ ДАННЫЕ		
	Сталь, приведенная к классам А-I и Ст.3	" 8,1	-		Расчетный показатель - I м3/час производительности станции (расчетных единиц - 270 м3/час)		
	То же, на I м2 общей площади	" -	0,08		Сметная документация составлена в нормах и ценах 1984 г.		
	То же, на расчетный показатель	" -	0,03		Расходы строительных материалов, данные в скобках, указывает потребность строительных материалов без учета расхода на изготовление сборных изделий и конструкций.		
	Бетон и железобетон в том числе:	м3 110	-				
	монолитный	" 49	-				
	сборный	" 61	-				
	То же, на I м2 общей площади	" -	1,05				
	Лесоматериалы	" 7,87(4,7)	-				
	Лесоматериалы, приведенные к круглому лесу	" 10,3	-				
	Кирпич	тыс. шт. 10	-				
	То же, на I м2 общей площади	" -	0,095				
B7EA	СОСТАВ ПРОЕКТНОЙ ДОКУМЕНТАЦИИ						
	Альбом I - Пояснительная записка			Альбом VIII	- Автоматизация систем водопровода и канализации		
	Альбом II - Архитектурные решения			Альбом IX	- Спецификация оборудования		
	Альбом III - Конструкции железобетонные			Альбом X	- Ведомость потребности в материалах		
	Альбом IV - Строительные изделия			Альбом XI	- Сметы		
	Альбом V - Отопление и вентиляция						
	Альбом VI - Внутренние водопровод и канализация						
	Альбом VII - Силовое электрооборудование и электрическое освещение						
	Объем проектных материалов, приведенных к формату А4 - 265 форматок.						
B7BA	АВТОР ПРОЕКТА	"Гипромясомолпром", I2904I, г.Москва, ул.Б.Переяславская, I6					
B7NA	УТВЕРЖДЕНИЕ	Утвержден Министерством мясной и молочной промышленности СССР. Приказ от I7.07.84 № 23I. Введен в действие Госагропромом СССР. Приказ от I.04.87 № 248. Срок действия - I992 год.					
B7KA	ПОСТАВЩИК	"Гипромясомолпром", I2904I, г.Москва, ул.Б.Переяславская, I6					

Катал.л. № 060745