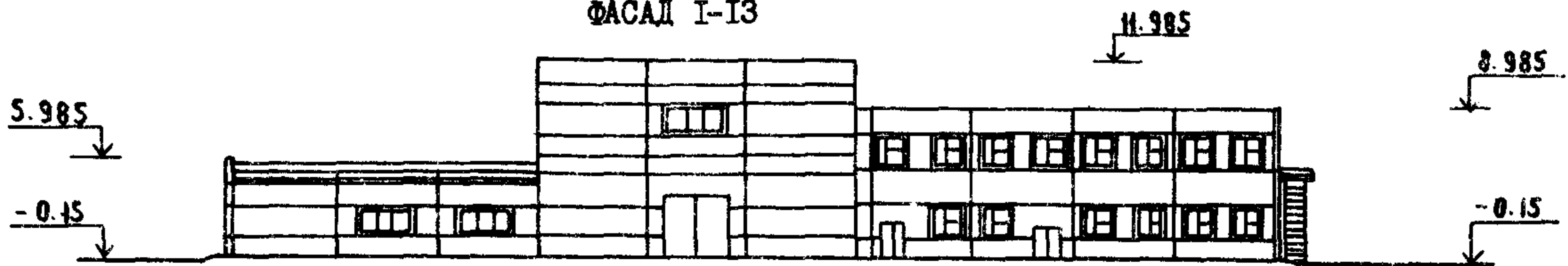
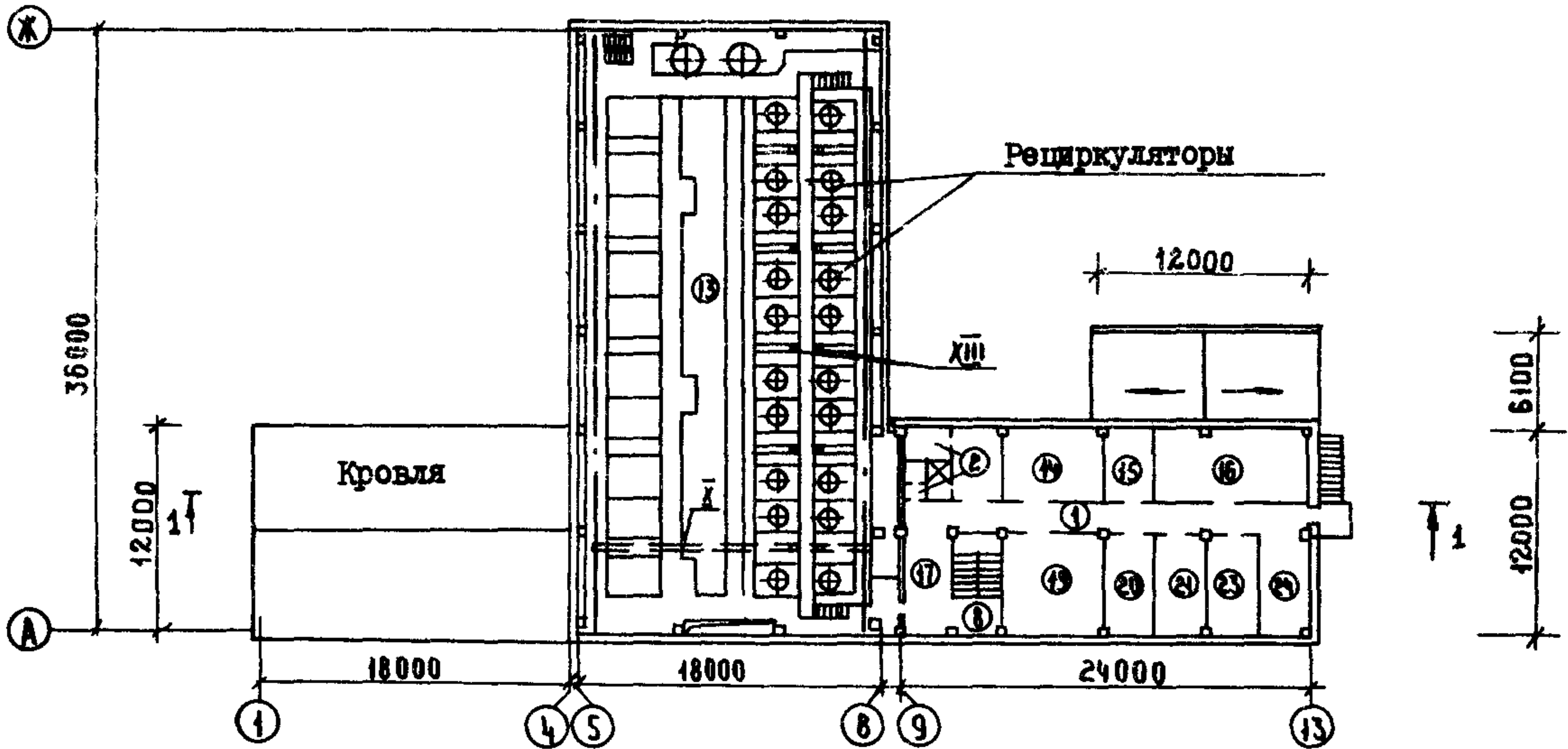


<p>СССР</p>	<p>СТРОИТЕЛЬНЫЙ КАТАЛОГ ЧАСТЬ 2 ТИПОВЫЕ ПРОЕКТЫ ПРЕДПРИЯТИЙ, ЗДАНИЙ И СООРУЖЕНИЙ</p>	<p>ТИПОВОЙ ПРОЕКТ 90I-3-24I.88</p>
<p>ЦИТП</p>	<p>ГЛАВНЫЙ КОРПУС ДЛЯ СТАНЦИИ ОЧИСТКИ ВОДЫ ПОВЕРХНОСТНЫХ ИСТОЧНИКОВ МУТНОСТЬЮ ДО 1500 МГ/ЛИТР ПРОИЗВОДИТЕЛЬНОСТЬЮ 8,0 ТЫС.М³/СУТКИ</p>	<p>УДК 628.32</p>
<p>ИЮНЬ 1988</p>		<p>На 2-х листах На 4-х страницах Страница I</p>

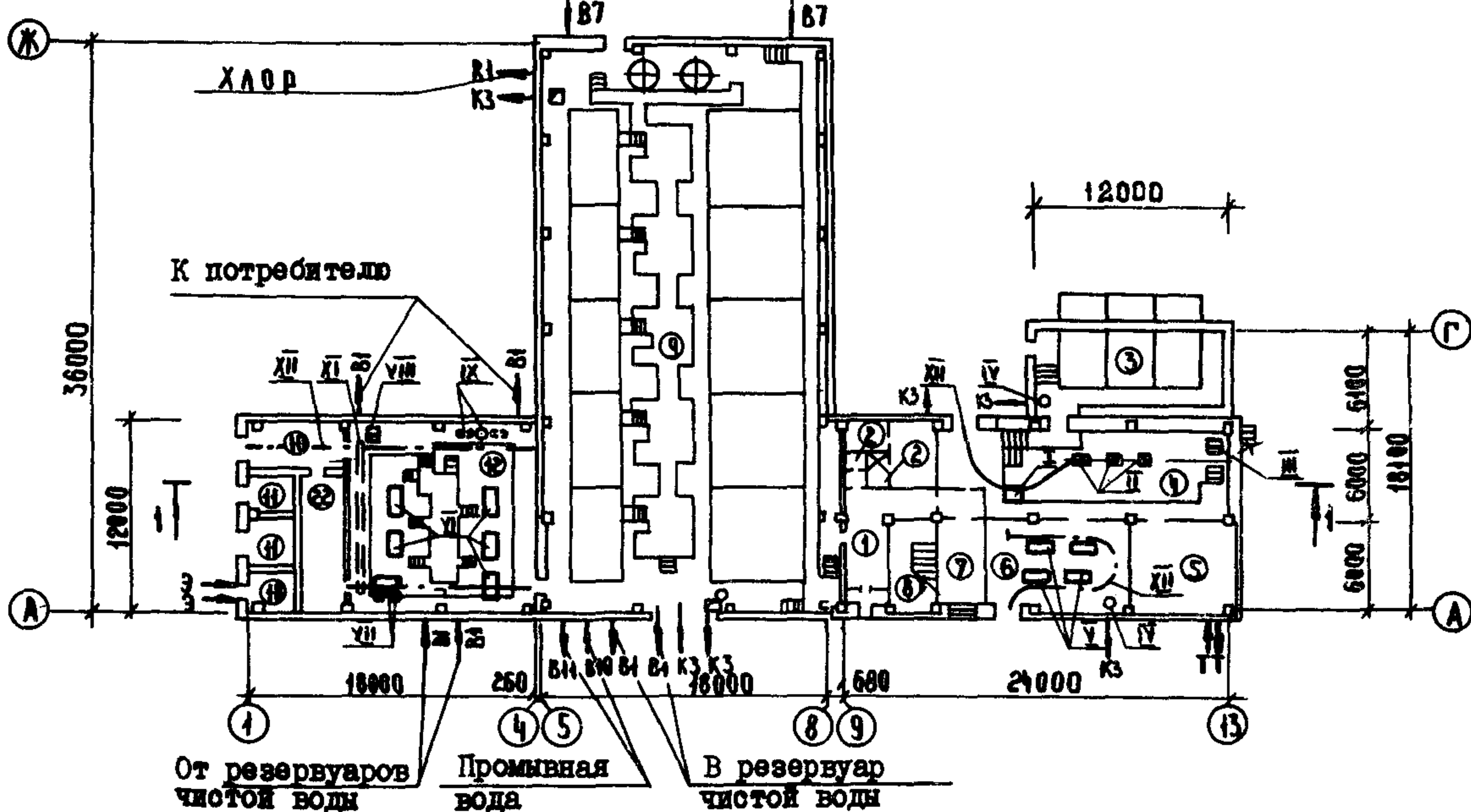
ФАСАД I-13



ПЛАН НА ОТМ. 4.200



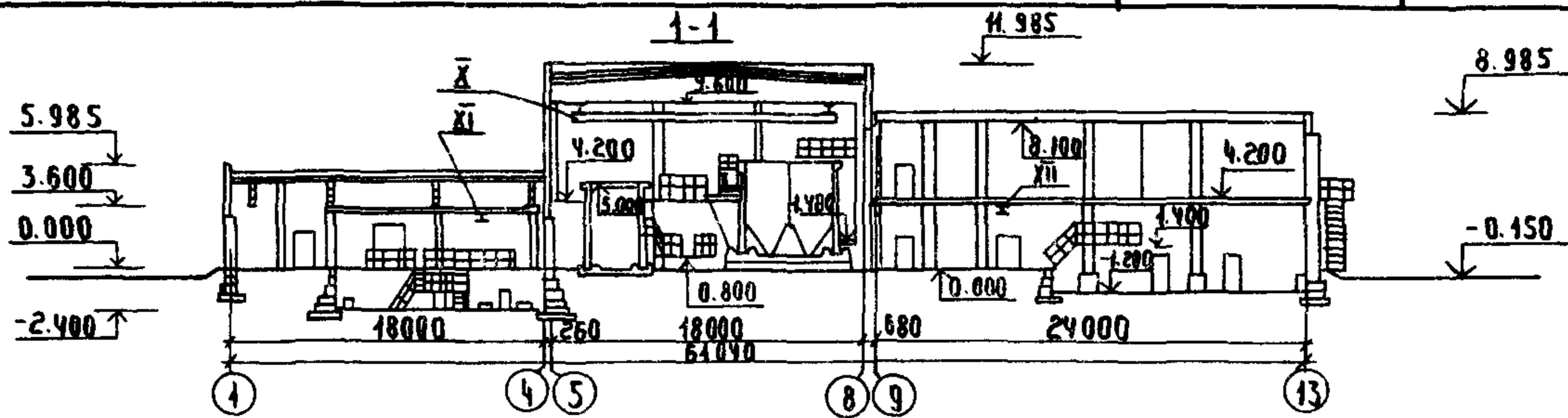
ПЛАН НА ОТМ. -2.400; -1.200, 0.000



ГЛАВНЫЙ КОРПУС ДЛЯ СТАНЦИИ ОЧИСТКИ ВОДЫ ПОВЕРХНОСТНЫХ ИСТОЧНИКОВ МУТНОСТЬЮ ДО 1500 МГ/ЛИТР ПРОИЗВОДИТЕЛЬНОСТЬЮ 8,0 ТЫС.МЗ/СУТКИ

ТИПОВОЙ ПРОЕКТ
901-3-241.88

Лист I
Страница 2



ЭКСПЛИКАЦИЯ ПОМЕЩЕНИЙ

Но-мер	Наименование	Площадь м2	Но-мер	Наименование	Площадь м2
I	Тамбур, вестибюль и коридор	76,2	I3	Зал осветителей и фильтров на отм. 4.200	378,0
2	Бытовые помещения	48,6	I4	Венткамера	25,0
3	Отделение растворо-хранилищных баков коагулянта	71,3	I5	Помещение для хранения посуды и реактивов	12,30
4	Дозаторная	101,2	I6	Химическая лаборатория	39,30
5	Венткамера	37,40	I7	Холл	17,90
6	Воздуходувная	54,40	I8	РУ	8,50
7	Комната дежурного персонала	16,80	I9	Операторская	35,90
8	Лестничная клетка	16,80	20	Контрольная лаборатория	17,80
9	Зал осветителей и фильтров на отм. 0.000	648,0	21	Автоклавная, средоварочная и моечная	17,90
10	Подсобное помещение	15,1	22	Шитовая	23,0
11	ТП	15,9	23	Бактериологическая лаборатория	17,1
12	Насосная станция II подъема	138,4	24	Комната начальника станции	15,9

ЭКСПЛИКАЦИЯ ОБОРУДОВАНИЯ

Поз.	Наименование	Кол.
I	Установка для приготовления полиакриламида УРП-3	I
II	Насос НД 2.5 250/16Д.К14А	6
III	Насос ХМ2125-А-2В	2
IV	Насос "Гном 16-15"	3
У	Компрессор ВК-6М1	4
У1	Насос Д 320/70	5
УП	Насос К 160/20	2
УШ	Насос ВКС 10/45А	2
IX	Вакуумная установка тип IV	I
X	Кран электрический I-18.0-15.0-9	I
XI	Кран ручной I-9,3-9,0-6	I
XII	Таль ручная г.п. I т ГОСТ 1106-74	3
XIII	Лебедка ручная ТЛ-2	10

ДИА ТЕХНИЧЕСКАЯ ХАРАКТЕРИСТИКА

Главный корпус предназначен для очистки воды поверхностных источников мутностью до 1500 мг/литр на осветителях со взвешенным осадком оборудованных рециркуляторами и фильтрованием на скорых фильтрах. В зависимости от качества исходной воды принимается в различных сочетаниях с блоками микрофильтров и дополнительных реагентов.

Контроль качества исходной и очищенной воды осуществляется в лабораторных помещениях главного корпуса

ГЛАВНЫЙ КОРПУС ДЛЯ СТАНЦИИ ОЧИСТКИ ВОДЫ ПОВЕРХНОСТНЫХ ИСТОЧНИКОВ МУТНОСТЬЮ ДО 1500 МГ/ЛИТР ПРОИЗВОДИТЕЛЬНОСТЬЮ 8,0 ТЫС.МЗ/СУТКИ		ТИПОВОЙ ПРОЕКТ 901-3-241.88	Лист 2 Стр. 3
D2BA	СТРОИТЕЛЬНЫЕ КОНСТРУКЦИИ И ИЗДЕЛИЯ	H5VA	ОТДЕЛКА НАРУЖНАЯ
	Фундаменты - монолитные ж.б. по серии I.412-I/77, вып.3 из бетона класса В15 типоразмеров-26		- расшивка швов кирпичных стен, окраска цементно-перхлорвиниловыми красками
	- сборные ж.б. по серии I.020-I/83 вып. I-I, типоразмеров - 2		
	- блоки бетонные для стен подвалов по ГОСТ 13579-78, типоразмеров-7		
	- плиты ж.б. ленточных фундаментов по ГОСТ 13580-85, типоразмеров-4		
	Фундаментные балки - сборные ж.б. по серии I.415-I, вып. I, типоразмеров - 7		ВНУТРЕННЯЯ - окраска поливинил-ацетатная, известковая побелка, облицовка керамической плиткой
	Стены наружные - сборные керамзитобетонные стеновые панели по серии I.030.I-I вып.0-0; 0-1; 0-3; I-I; 2-I; 3-I; 3-2; 4-I; 4-2, типоразмеров - 16	G3CA	ИНЖЕНЕРНОЕ ОБОРУДОВАНИЕ
	Стены емкостных сооружений - сборные ж.б. панели по серии 3.900-3 вып.3/82; 4/82; 7		Водопровод - производственный и хозяйственно-питьевой от насосной станции II подъема, напор на вводе 60 м вод.от.
	Колонны - сборные ж.б. по серии I.423-3, вып.0-I; I; 2; типоразмеров - I; по серии I.423-5, вып.0; I; 2;3, типоразмеров - I; по серии I.020-I/83 вып.2-I, типоразмеров-4; по серии I.427.I-3, вып.0; I; 2, типоразмеров - 2		Канализация - производственная, присоединение к местной сети площадки, хозяйственно-бытовая в городскую сеть, водосток внутренний
	Балки покрытия - сборные ж.б. по серии I.462.I-3/80, вып.0;I,2,3, типоразмеров-2		
	Ригели - сборные ж.б. по серии I.020-I/83, вып.3-I, типоразмеров-5		
	Покрытия - сборные ж.б. плиты по серии I.465.I-10/82, вып.0, I, типоразмеров - 3, по серии I.041.I-2, вып. I+6, типоразмеров - 4		Отопление - водяное с параметрами 150-70°C от наружных тепловых сетей
	Перекрытия - сборные ж.б. плиты по серии I.041.I-2, вып. I+6, типоразмеров-3		
	Диафрагмы жесткости - сборные ж.б. по серии I.020-I/83, вып.4-I, типоразмеров - 5		
	Лестницы - сборные ж.б. по серии I.050.I-2 вып. I,2, типоразмеров - I		
	Перегородки - сборные ж.б. по серии I.030.9-2 вып. I;4;6; 7; типоразмеров-I4		Вентиляция - приточно-вытяжная с механическим побуждением и естественная
	Кровля - из 4-х и 3-х слоев рубероида РКП-350 на битумной мастике		
	Полы - из керамической, кислотоупорной плитки, цементно-песчаного раствора, линолеума		
	Окна - по серии I.236-6, вып. I часть I типоразмеров-I; по ГОСТ 12506-81 типоразмеров - I		Электро-снабжение - от сети напряжением 380/220В
	Двери - по ГОСТ 14624-84 типоразмеров-4, по серии 2.435-6 вып. I, типоразмеров-3, по серии I.136.5-I9, типоразмеров-I, по серии I.136-10, типоразмеров-2, по серии I.136.5-I6 часть I, типоразмеров - I		Освещение - лампы накаливания и люминесцентные лампы
	Ворота - по серии I.435.9-I7 вып. I, типоразмеров-I, типовой проект 407-3-349.84 Альбом П, типоразмеров-I		Кран - электрический, ручной
	Перемички - сборные ж.б. по серии I.038.I-I, вып. I, типоразмеров-6		Таль - ручная
	Наибольшая масса монтажного элемента (балка покрытия) - 8400 кг		
J30B	СКОРОСТНОЙ НАПОР ВЕТРА - 23 кгс/м^2 0,23 кПа	G200	КЛИМАТИЧЕСКИЙ РАЙОН СССР - II
R200	СТЕПЕНЬ ОГНЕСТОЙКОСТИ - вторая	J3NB	ВЕС СНЕГОВОГО ПОКРОВА - 100 кгс/м^2 1,00 кПа
N1BD	РАСЧЕТНАЯ ТЕМПЕРАТУРА НАРУЖНОГО ВОЗДУХА - -30°C	G2EE	ИНЖЕНЕРНО-ГЕОЛОГИЧЕСКИЕ УСЛОВИЯ - обычные

ГЛАВНЫЙ КОРПУС ДЛЯ СТАНЦИИ ОЧИСТКИ ВОДЫ ПОВЕРХНОСТНЫХ ИСТОЧНИКОВ МУТНОСТЬЮ ДО 1500 МГ/ЛИТР ПРОИЗВОДИТЕЛЬНОСТЬЮ 8,0 ТЫС.М3/СУТКИ				ТИПОВОЙ ПРОЕКТ 901-3-241.88		Лист 2 Страница 4	
Наименование		Всего	Удельный показатель	Наименование		Всего	Удельный показатель
V1IA	СТОИМОСТЬ			V4KA	ЭКСПЛУАТАЦИОННЫЕ ПОКАЗАТЕЛИ		
V1IB	Общая сметная стоимость	тыс. руб. 480,42	-	V4KH	Расход воды		
V1IC	в том числе: строительно-монтажных работ	" 372,53	-		холодной м3/ч 1,6	-	
V1ID	оборудования	" 107,89	-	V4KI	горячей " 0,9	-	
V1IS	Стоимость строительно-монтажных работ I м2 общей площади	руб. -	196,41	V4KJ	Канализационные стоки м3/сут 4,32	-	
V1IR	Стоимость строительно-монтажных работ на I м3 строительного объема	" -	31,04	V4KN	Тепла ккал/ч 352330	-	
V1IV	Стоимость общая на расчетный показатель	тыс. руб. -	60,053		Вт 409,76	-	
V1JA	ТРУДОЕМКОСТЬ				в том числе:		
V1JF	Построечные трудовые затраты	чел. дн. 8276,98	-		на отопление " 214988	-	
V1JR	То же, на I м3 строительного объема	" -	6,34		250,03	-	
V1JV	То же, на расчетный показатель	" -	1034,62		на вентиляцию " 82740	-	
V1KA	РАСХОДЫ				96,23	-	
V1KB	Расход строительных материалов			V4KK	на горячее водоснабжение " 54600	-	
	Цемент, приведенный к М400	т 707,21(476,7)	-		63,5	-	
	То же, на I м2 общей площади	" 0,37(0,25)	-		тепла на отопление I м2 общей площади " -		113,35 0,132
	То же, на расчетный показатель	" 88,4(59,6)	-	V4KL	Потребная электрическая мощность кВт 407	-	
	Сталь	" 149,87(74,67)	-		ТЕХНИЧЕСКИЕ ХАРАКТЕРИСТИКИ		
	Сталь, приведенная к классам А-I и Ст3	" 184,18(86,88)	-	G3NB	Объем строительный м3 12000,0	-	
	То же, на I м2 общей площади	" -	0,08 (0,045)		в том числе: подземной части " 530,5	-	
	То же, на расчетный показатель	" -	23,02(10,86)	V4LP	Объем строительный на расчетный показатель " -		163,0
	Бетон и железобетон	м3 1439,37(572,27)	-	G3OC	Площадь застройки м2 1304,0	-	
	в том числе:			G3OB	Общая площадь " 1896,7	-	
	монолитный	" 572,27	-	V4LK	Общая площадь на расчетный показатель " -		237,088
	сборный	" 867,1	-				
	То же, на I м2 общей площади	" -	0,76(0,30)				
	Лесоматериалы	" 94,83(54,3)	-				
	Лесоматериалы, приведенные к круглому лесу	" 151,09(86,67)	-				
	Кирпич	тыс. шт. 77,27	-				
<p>В скобках указывается потребность в строительных материалах без учета расходов на изготовление сборных изделий и конструкций.</p> <p>ДОПОЛНИТЕЛЬНЫЕ ДАННЫЕ</p> <p>Расчетный показатель - 1000 м3/сутки обрабатываемой воды (всего 8 единиц). Настоящий проект разработан взамен ТП 901-3-109. Смета составлена в ценах 1984 г.</p>							
B7EA	СОСТАВ ПРОЕКТНОЙ ДОКУМЕНТАЦИИ						
	Альбом I - Пояснительная записка			Альбом IV - Электротехническая часть. Автоматизация.			
	Альбом II - Архитектурные решения, Конструкции железобетонные и металлические. Антикоррозионная защита.			Альбом V - Строительные изделия			
	Альбом III - Технологическая и санитарно-техническая части.			Альбом VI - Задание заводу-изготовителю. Эскизные чертежи общих видов.			
				Альбом VII - Ведомости потребности в материалах.			
				Альбом VIII - Спецификации оборудования			
				Альбом IX - Сметы			
<p>Применные материалы: ТП 407-3-349.84 "Трансформаторная подстанция..." Альбом II Расп. Свердловский филиал ЦИТП.</p> <p>Объем проектных материалов, приведенных к формату II-1952</p>							
B7BA	АВТОР ПРОЕКТА	ЦНИИЭП инженерного оборудования, Москва, II7279, ул. Профсоюзная, 93а					
B7BA	УТВЕРЖДЕНИЕ	Утвержден Госгражданстроем. Приказ № 242 от 29 июля 1986 г.					
		Введен в действие Управлением инженерного оборудования Госкомархитектуры. Письмо № 5-192 от 09 марта 1988 г. Срок действия - 1992 г.					
B7BA	ПОСТАВЩИК	Свердловский филиал ЦИТП, 620062, г. Свердловск, ул. Чебышева, 4.					
		Инв. № 22956			Катал. л. № 061216		