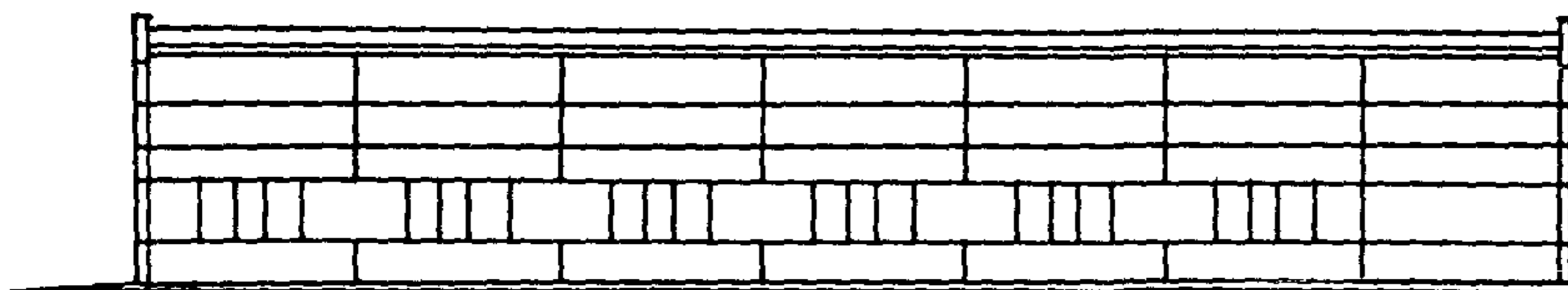
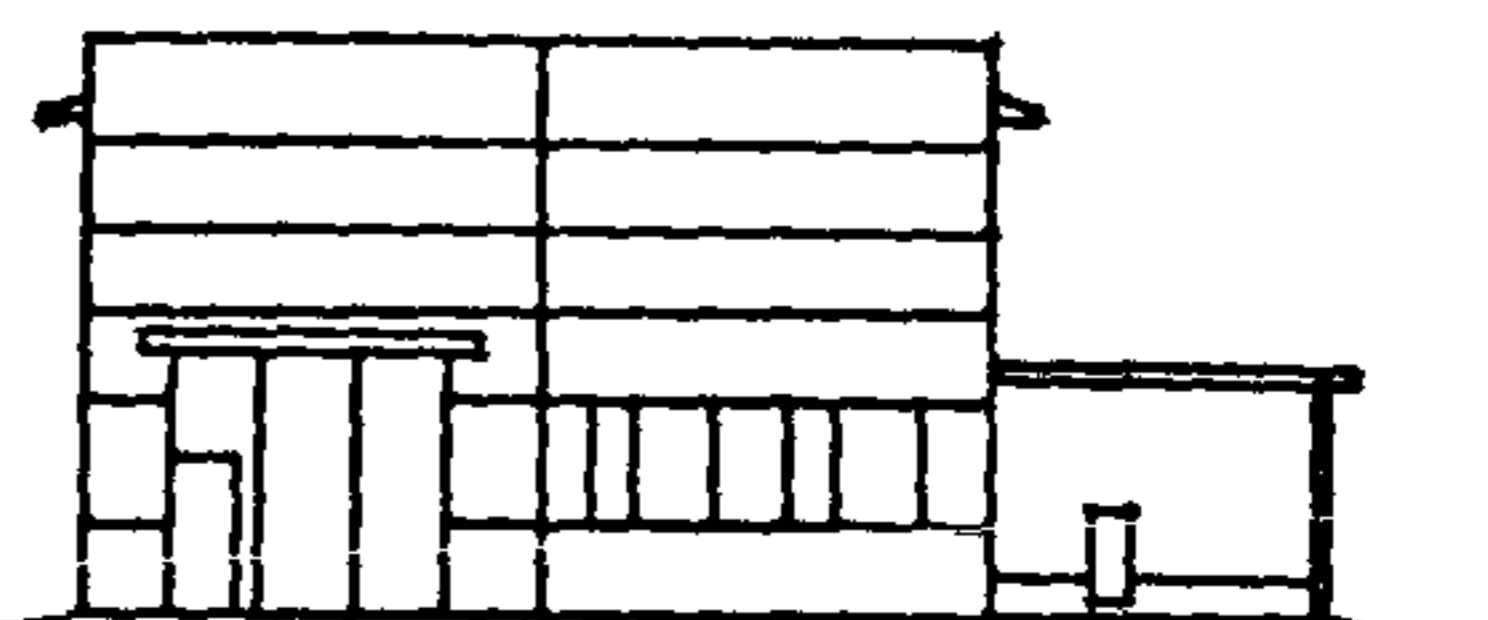


<p>СССР</p>	<p>СТРОИТЕЛЬНЫЙ КАТАЛОГ Часть 2 ТИПОВЫЕ ПРОЕКТЫ ПРЕДПРИЯТИЙ, ЗДАНИЙ И СООРУЖЕНИЙ</p>	<p>ТИПОВОЙ ПРОЕКТ 904-1-78.87 УДК 621.51</p>
<p>ЦИТП</p>	<p>КОМПРЕССОРНАЯ СТАНЦИЯ АВТОМАТИЗИРОВАННАЯ ОТДЕЛЬНО СТОЯЩАЯ 5КЦ-100А0 МОЩНОСТЬЮ 500 куб.м в минуту ОСУШЕННОГО ВОЗДУХА</p>	<p>ДСКВ</p>
<p>ЯНВАРЬ 1988</p>		<p>На 3 листах На 5 страницах Страница I</p>

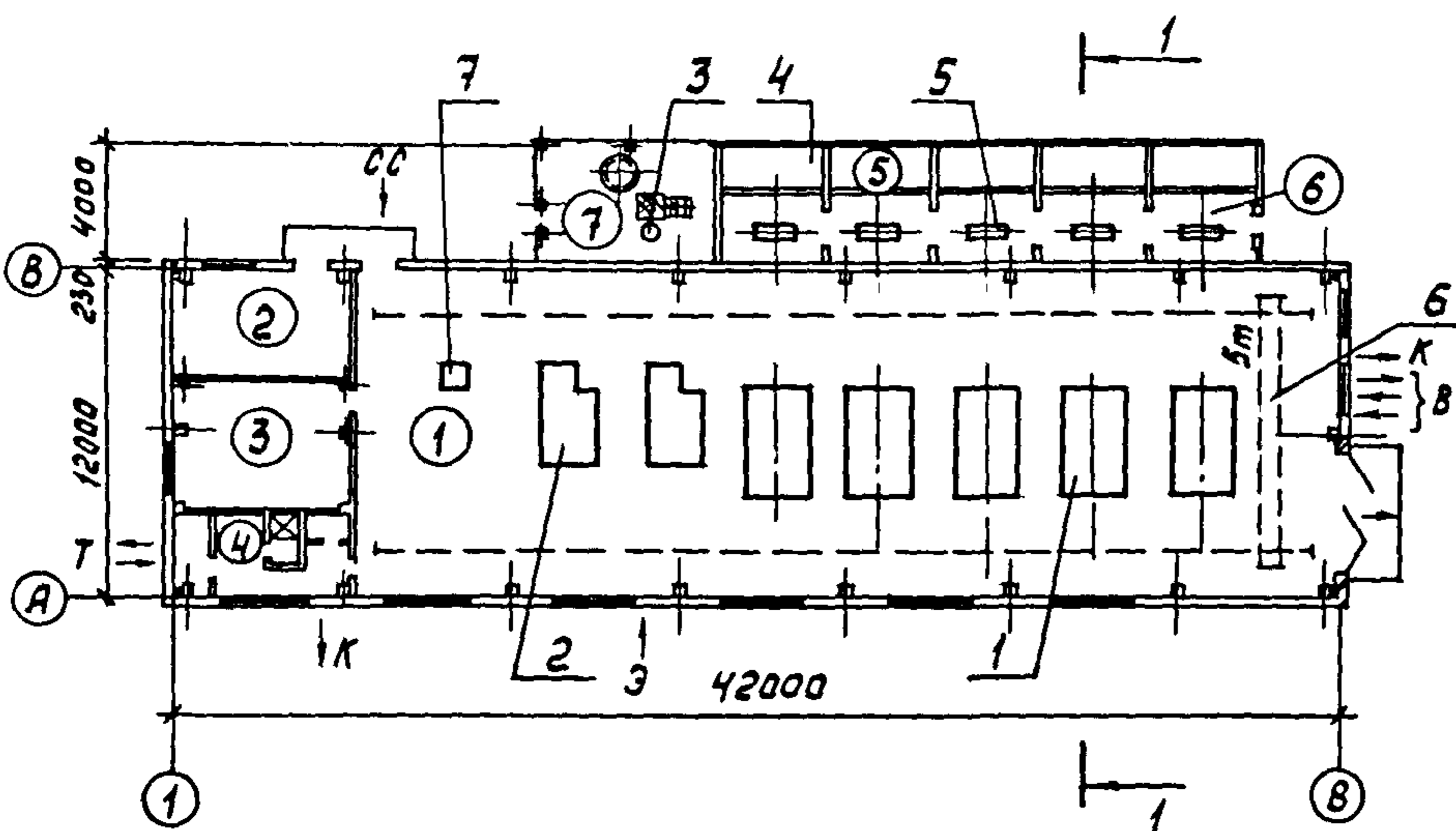
Ф А С А Д I - 8



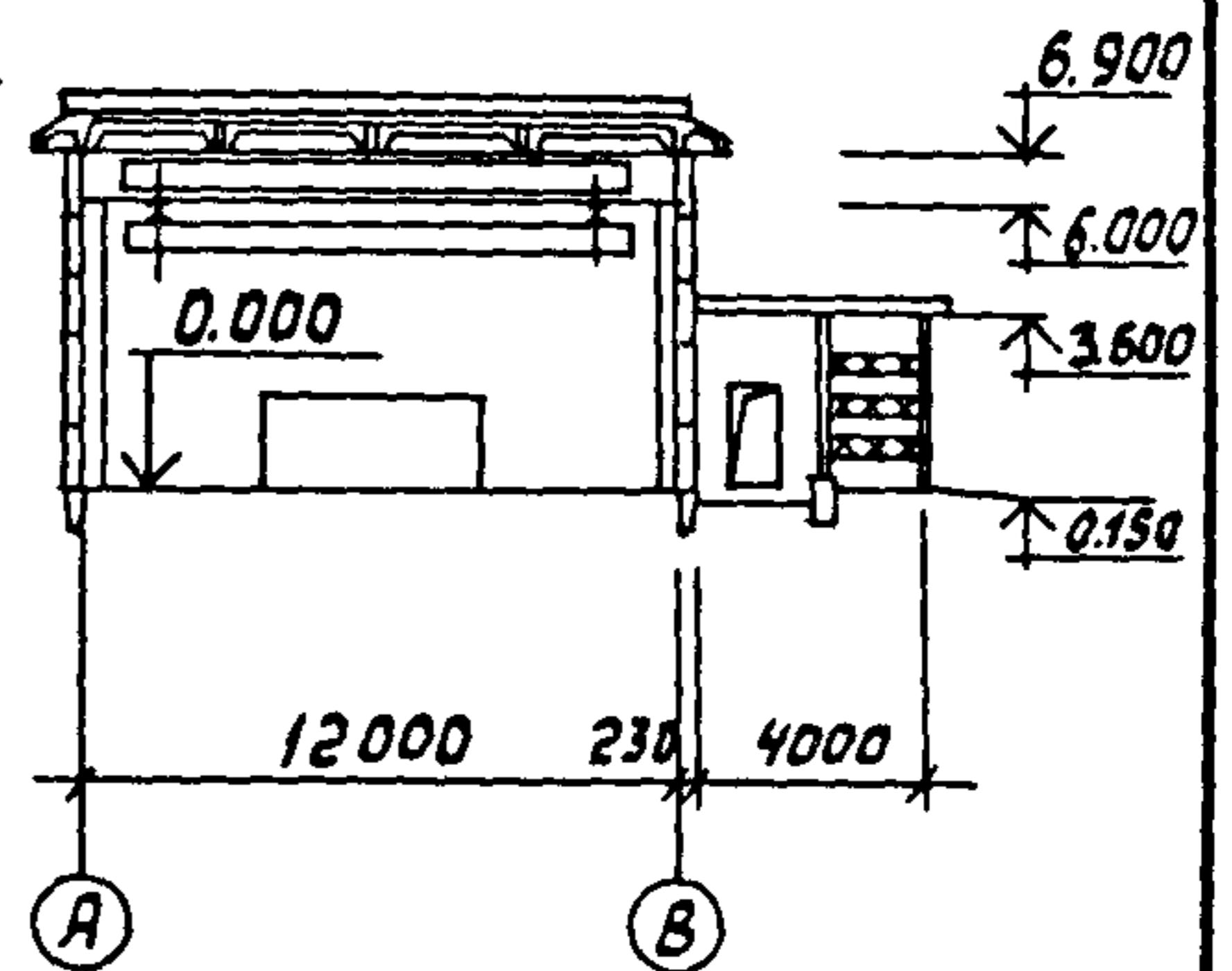
Ф А С А Д А - В



П Л А Н Н А О Т М . 0.000



Р А З Р Е З I - I



Э К С П Л И К А Ц И Я П О М Е Щ Е Н И Й

Но-мер	Наименование	Площадь, м2	Но-мер	Наименование	Площадь, м2
1	Машинный зал	432	5	Камеры глушения	29
2	Помещение маслохозяйства	25	6	Помещение фильтров	46
3	Помещение оператора	29	7	Площадка воздухооборников	24
4	Бытовые помещения	17			

КОМПРЕССОРНАЯ СТАНЦИЯ АВТОМАТИЗИРОВАННАЯ ОТДЕЛЬНО СТОЯЩАЯ
5КЦ-100А0 МОЩНОСТЬЮ 500 КУБ.М. В МИНУТУ ОСУШЕННОГО ВОЗДУХА

ТИПОВОЙ ПРОЕКТ
904-1-78.87

Лист I
Страница 2

ЭКСПЛИКАЦИЯ ОБОРУДОВАНИЯ

Поз.	Наименование и марка	Количество	Поз.	Наименование и марка	Количество
I	Компрессор центробежный общего назначения 32ВЦ-100/9 М2 (М3), для воздуха Q=1,67 м ³ /с (100 м ³ /мин), P _{абс} =0,9 МПа (9 кг/см ²) с электродвигателем СТД-630-2РУХЛ4 N=630 кВт, U=6(10) кВ	5	3	Воздухосборник В-0,5	I
2	Установка осушки воздуха ОВМ-15, производительностью 15000 м ³ /ч	2	4	Глушитель шума всасывания	5
			5	Фильтр воздушный	5
			6	Кран подвесной ручной однобалочный ГОСТ 7413-80E грузоподъемностью 5 т L=10,2	I
			7	Компрессор ВУ-0,6/8 УХЛ4	I

D2BA СТРОИТЕЛЬНЫЕ КОНСТРУКЦИИ И ИЗДЕЛИЯ

Фундаменты - монолитные железобетонные по серии I.412-I/77, выпуск I, типоразмеров - 2

Фундаментные балки - сборные железобетонные по серии I.415-I, выпуск I, типоразмеров - 4

Колонны - сборные железобетонные по серии I.423-3, выпуск I, типоразмеров I

Балки покрытия - сборные железобетонные по серии I.462.I-I/81, выпуск I, типоразмеров - I

Плиты покрытия - сборные железобетонные комплексные по серии I.465.I-10/82, выпуск I, типоразмеров I

Стены - сборные стеновые панели из керамзитобетона по серии I.030.I-I, выпуск I-I, типоразмеров - 8

Перегородки - сборные железобетонные по серии I.030.9-2, выпуск I, типоразмеров - I

Кровля - трехслойная, рубероид марки РКК-350Б

Полы - бетонные, керамическая плитка, линолеум, асфальтобетон

Окна - деревянные по ГОСТ I2506-81, типоразмеров - 2

Двери деревянные по ГОСТ I4624-84, типоразмеров - 2, по серии 5.904-4, типоразмеров - I

Ворота - металлические распашные по серии I.435.2-20, выпуск 0, I, типоразмеров - I

Наибольшая масса монтажного элемента (балка покрытия) - 12 т

J30B СКОРОСТНОЙ НАПОР ВЕТРА - $\frac{27 \text{ кг/м}^2}{0,26 \text{ кПа}}$

R2CO СТЕПЕНЬ ОГНЕСТОЙКОСТИ - вторая

N1BD РАСЧЕТНАЯ ТЕМПЕРАТУРА НАРУЖНОГО ВОЗДУХА - минус 30°C

H5UA ОТДЕЛКА

НАРУЖНАЯ

Стеновые панели отделаны в заводских условиях, кирпичные участки оштукатурены и расшиты под панели

ВНУТРЕННЯЯ

Затирка; окраска полимерцементная, силикатная

C3GA ИНЖЕНЕРНОЕ ОБОРУДОВАНИЕ

Водопровод - оборотного водоснабжения (P_{абс} 4 кг/см²) и хозяйственно-производственный (напор на вводе II м) - от наружных сетей предприятия

Канализация - бытовая и производственная - в наружные сети предприятия

Отопление - в машинном зале - воздушное, во вспомогательных помещениях - водяное с параметрами теплоносителя 150-70°C

Вентиляция - общеобменная с механическим и естественным побуждением

Горячее водоснабжение - централизованное от наружных сетей предприятия

Электроснабжение - напряжением 10(6) кВ от РУ-10(6) кВ и 0,4 кВ от двух источников 0,4 кВ предприятия

Электроосвещение - машинный зал - светильниками с люминесцентными лампами, остальные помещения - лампами накаливания

Связь и сигнализация - электрочасы, извещатель пожарной сигнализации, вызывная сигнализация, телефонизация, радификация

J3NB ВЕС СНЕГОВОГО ПОКРОВА - $\frac{100 \text{ кг/м}^2}{0,98 \text{ кПа}}$

G2EE ИНЖЕНЕРНО-ГЕОЛОГИЧЕСКИЕ УСЛОВИЯ - обычные

G2DD КЛИМАТИЧЕСКИЕ РАЙОНЫ СССР - I, III

КОМПРЕССОРНАЯ СТАНЦИЯ АВТОМАТИЗИРОВАННАЯ ОТДЕЛЬНО СТОЯЩАЯ
БКЦ-100А0 МОЩНОСТЬЮ 500 куб.м в минуту ОСУШЕННОГО ВОЗДУХА

ТИПОВОЙ ПРОЕКТ
904-1-78.87

Лист 2

Страница 3

СЗДТ ТЕХНОЛОГИЧЕСКИЙ ПРОЦЕСС

Компрессорная станция предназначена для получения сжатого воздуха абсолютным давлением 0,85 МПа (8,5 кг/см²), имеет мощность 8,33 м³/с (500 м³/мин) свободного воздуха, осушенного до температуры точки росы по нормальным условиям - минус 24°C.

Атмосферный воздух, пройдя через глушитель всасывания и фильтр, по трубопроводу поступает в компрессор, сжимается до давления 0,9 МПа (9 кг/см²), охлаждается водой до 40...50°C и через промежуточный коллектор поступает в установки осушки воздуха. Из установок осушки очищенный воздух по трубопроводу поступает потребителю. Продувка производится автоматически и поступает в канализацию чистых стоков.

Во время пуска воздух стравливается в атмосферу через глушитель.

Охлаждение компрессорных агрегатов и сжатого воздуха предусматривается системой оборотного водоснабжения с разрывом струи.

Для предотвращения ожогов, выпадения влаги на поверхности трубопроводов и с целью шумоглушения трубопроводы и оборудование изолируются.

Проектом предусмотрена комплексная автоматизация компрессорной станции в следующем объеме:

- автоматическое управление и регулирование производительности компрессорных агрегатов на базе пневмоэлектрической системы автоматики;
- общестанционный и поагрегатный контроль технологических параметров;
- защита от аварийных режимов;
- предупредительная и аварийная сигнализация;
- автоматическое управление и регулирование производительности установок осушки воздуха.

Синхронные электродвигатели компрессорных агрегатов напряжением 10(6) кВ получают электроэнергию от РУ компрессорной станции. Низковольтные потребители питаются от двух источников питания 0,4 кВ предприятия через шкафы распределительные ПР-24Г и низковольтный щит.

Звукоизолированное помещение оператора предназначено для пребывания постоянного обслуживающего персонала и размещения общестанционных щитов управления.

СЗВД

ПРОИЗВОДСТВЕННАЯ ПРОГРАММА

ПОТРЕБНОСТЬ В РЕСУРСАХ

Производительность	м ³	500	Электроэнергия	МВт.ч	19128
	мин		Тепла	ГДж	234,46
Годовая выработка сжатого воздуха	млн. м ³	160,92		Гкал	55,82
			Горячей воды	тыс.м ³	0,15
Расчетный показатель	м ³	1	Питьевой воды	тыс.м ³	0,18
	мин		Технической воды (подпитка)	тыс.м ³	31,5

СЗДД

РЕЖИМ РАБОТЫ И ШТАТЫ

Количество смен	3
Количество работающих	7
в том числе:	
рабочих	7
то же в наиболее многочисленную смену	3
Коэффициент сменности	2,33
Выработка на одного работающего (годовая)	млн. м ³ 22,9

КОМПРЕССОРНАЯ СТАНЦИЯ АВТОМАТИЗИРОВАННАЯ ОТДЕЛЬНО СТОЯЩАЯ
5КЦ-100А0 МОЩНОСТЬЮ 500 КУБ.М В МИНУТУ ОСУШЕННОГО ВОЗДУХА

ТИПОВОЙ ПРОЕКТ
904-1-78.87

Лист 2

Страница 4

Наименование		Всего	Удельный показатель
V1IA	СТОИМОСТЬ		
V1IB	Общая сметная стоимость	тыс. руб. 987,12	-
	в том числе:		
V1IL	строительно-монтажных работ	" 121,36	-
V1IO	оборудования	" 865,65	-
	Прочие затраты	" 0,11	-
V1IS	Стоимость строительно-монтажных работ I м2 общей площади здания	руб. -	208,52
V1IR	Стоимость строительно-монтажных работ на I м3 строительного объема	" -	28,90
V1IV	Стоимость общая на расчетный показатель	" -	1974,24
V1JA	ТРУДОЕМКОСТЬ		
V1JF	Построечные трудовые затраты	чел.-дн 3940	-
V1JR	То же, на I м3 строительного объема	" -	0,94
V1JV	То же, на расчетный показатель	" -	7,88
V1KA	РАСХОДЫ		
V1KB	Расход строительных материалов		
	Цемент	т 12979	-
	Цемент, приведенный к М400	" 127,59	-
	То же, на I м2 общей площади	" (57,96)	0,219
	Сталь	" 53,52	-
	Сталь, приведенная к классам А-I и Ст.3	" (23,19)	-
	То же, на I м2 общей площади	" 80,88	0,139
	То же, на расчетный показатель	" -	-
	Бетон и железобетон	м3 466,8	-
	в том числе:		
	монолитный	" 253,08	-
	сборный	" 213,72	-
	То же, на I м2 общей площади	" -	0,367
	Лесоматериалы	" 12,48	-
	Лесоматериалы, приведенные к круглому лесу	" 18,17	-
	Кирпич	тыс.шт 2,136	-
	В скобках указана потребность строительных материалов без учета расходов на изготовление сборных изделий, конструкций.		
V4KA	ЭКСПЛУАТАЦИОННЫЕ ПОКАЗАТЕЛИ		
	Расход		
V4KH	воды холодной	м3/ч 0,28	-
	горячей	" 0,24	-
	оборотной	" 263	-
V4KI	Канализационные стоки	" 0,52	-
V4KN	Тепла	кВт 33,5	-
		ккал/ч 28900	
	в том числе:		
	на отопление	" 16,8	-
		14500	
	на горячее водоснабжение	" 16,7	-
		14400	
	Тепла на отопление I м2 общей площади	" -	0,058
			49,7
V4KK	Потребная электрическая мощность	кВт 31 88	-

КОМПРЕССОРНАЯ СТАНЦИЯ АВТОМАТИЗИРОВАННАЯ ОТДЕЛЬНО СТОЯЩАЯ
5КЦ-100А0 МОЩНОСТЬЮ 500 КУБ.М В МИНУТУ ОСУШЕННОГО ВОЗДУХА

ТИПОВОЙ ПРОЕКТ
904-1-78.87

Лист 3

Страница 5

Наименование	Всего	Удельный показатель
--------------	-------	---------------------

ТЕХНИЧЕСКИЕ ХАРАКТЕРИСТИКИ

G3NB	Объем строительный	м3	4200	-
V1NP	Объем строительный на расчетный показатель	"	-	8,40
G3OC	Площадь застройки	м2	634	-
G3OB	Общая площадь	"	582	-
V1OK	Общая площадь на расчетный показатель	"	-	1,16

ДОПОЛНИТЕЛЬНЫЕ ДАННЫЕ

За расчетную единицу принят 1 м3/мин свободного воздуха. Расчетных единиц - 500.
Показатели приведены для напряжения электросети на предприятии - 10 кВ.

Сметная документация составлена в нормах и ценах 1984г.

В7ЕА СОСТАВ ПРОЕКТНОЙ ДОКУМЕНТАЦИИ

Альбом 1	Пояснительная записка	Альбом 6	Строительные конструкции и изделия
Альбом 2	Технология производства	Альбом 7	Спецификации оборудования
Альбом 3	Силовое электрооборудование, электрическое освещение, связь и сигнализация	Альбом 8	Сметы на технологические решения
Альбом 4	Автоматизация и КИП	Альбом 9	Сметы на строительные решения
Альбом 5	Строительные решения	Альбом 10	Ведомости потребности в материалах

Объем проектных материалов, приведенных к формату А4 - 2062 форматок

АВТОР ПРОЕКТА Гипростройдормаш, 344007, г. Ростов-на-Дону,
проспект Буденновский, 3

УТВЕРЖДЕНИЕ Утвержден и введен в действие Минстройдормашем СССР
приказ от 11.09.1987г № 518
Срок действия 1990 г

В7КА ПОСТАЩИК Киевский филиал ЦИТП, 252057, г. Киев, ул. Эжена Потье, 12

Инв. №

Катал. л. № 059205