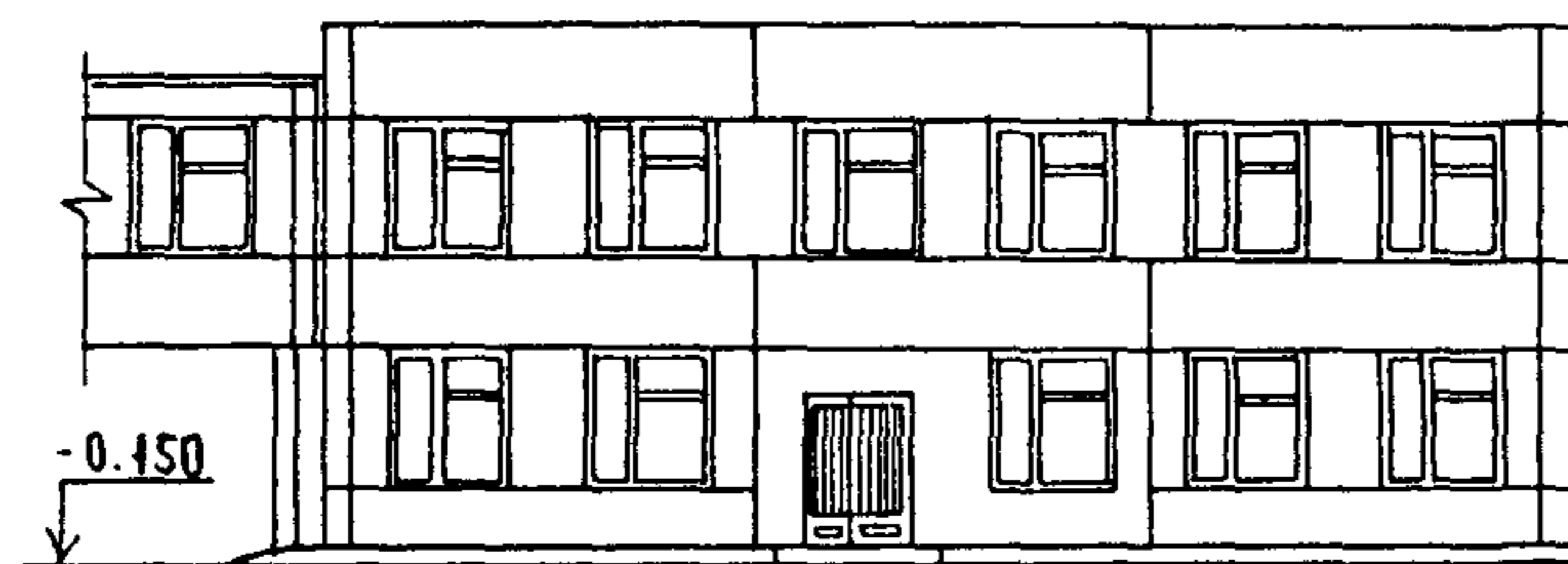
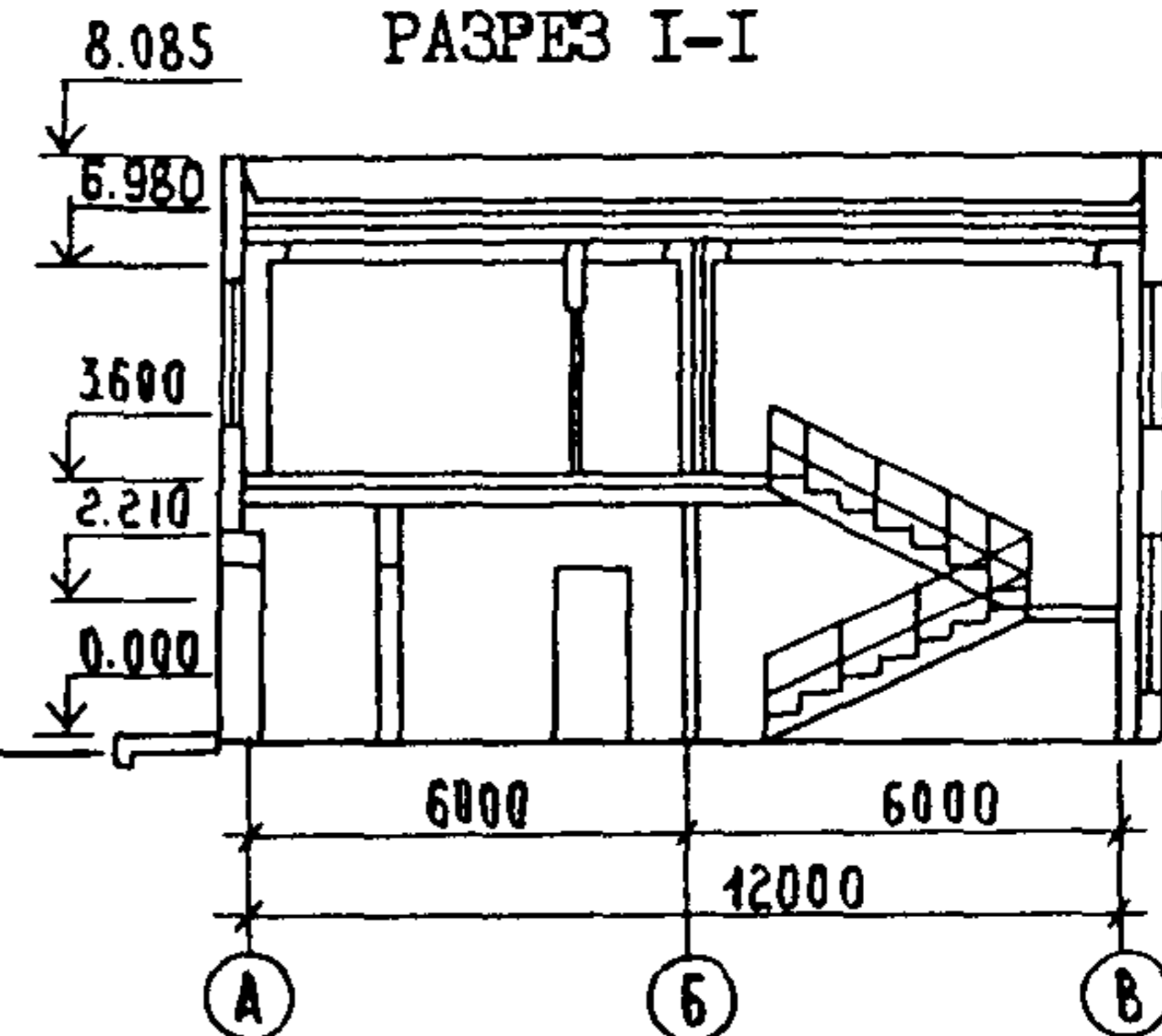


СССР	СТРОИТЕЛЬНЫЙ КАТАЛОГ ЧАСТЬ 2 ТИПОВЫЕ ПРОЕКТЫ ПРЕДПРИЯТИЙ, ЗДАНИЯ И СООРУЖЕНИЙ	ТИПОВОЙ ПРОЕКТ 901-9-16.86 УДК 697.947
ЦИТП	СЛУЖЕБНЫЙ КОРПУС ДЛЯ СТАНЦИИ ОЧИСТКИ ВОДЫ ПОВЕРХНОСТНЫХ ИСТОЧНИКОВ С СОДЕРЖАНИЕМ ВЗВЕШЕННЫХ ВЕЩЕСТВ ДО 1500 МГ/Л ПРОИЗВОДИТЕЛЬНОСТЬЮ 50 ТЫС. МЗ/СУТКИ	DQGD
МАРТ 1987		На 2-х листах На 3-х страницах Страница I

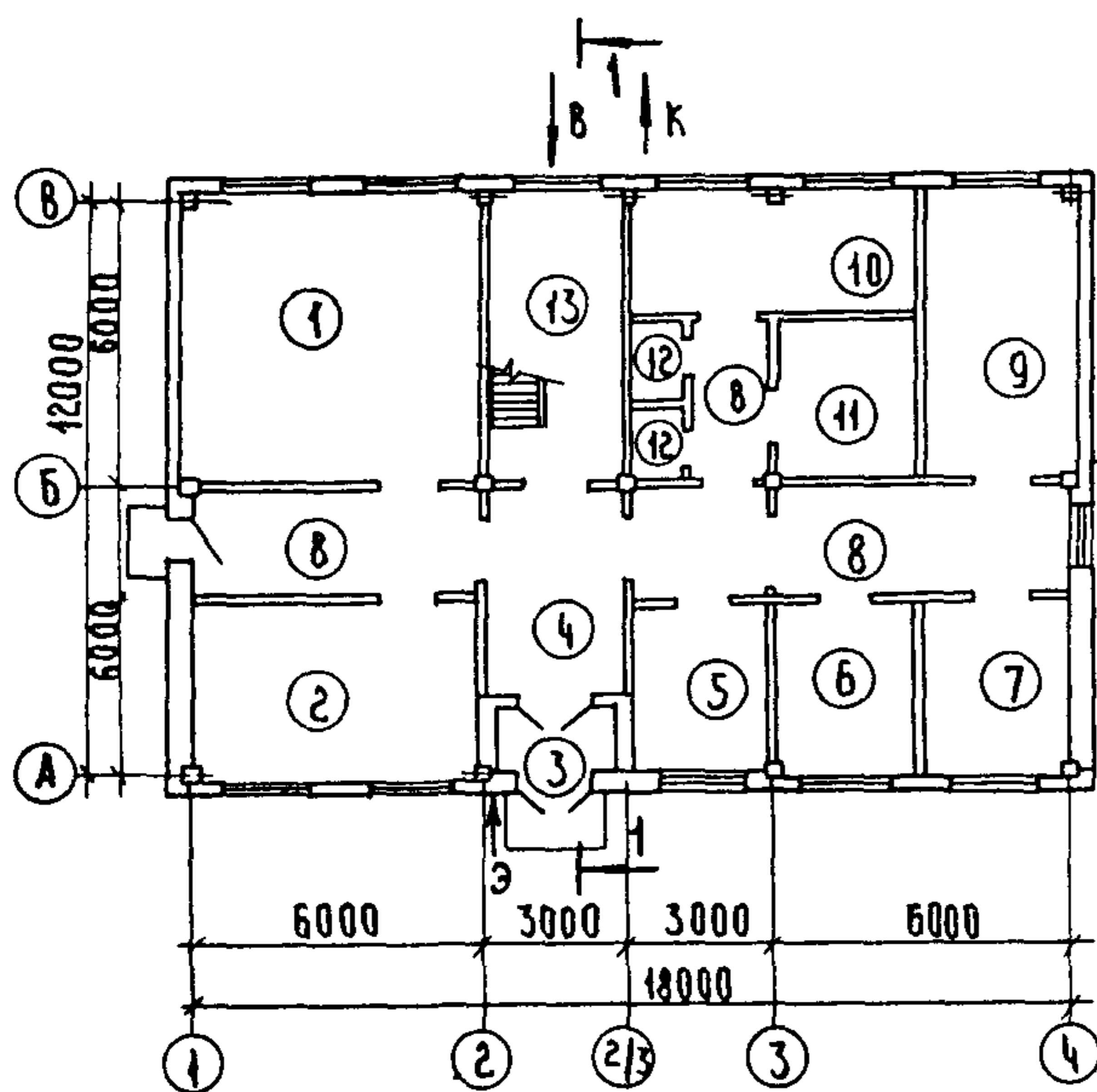
ФАСАД I-4



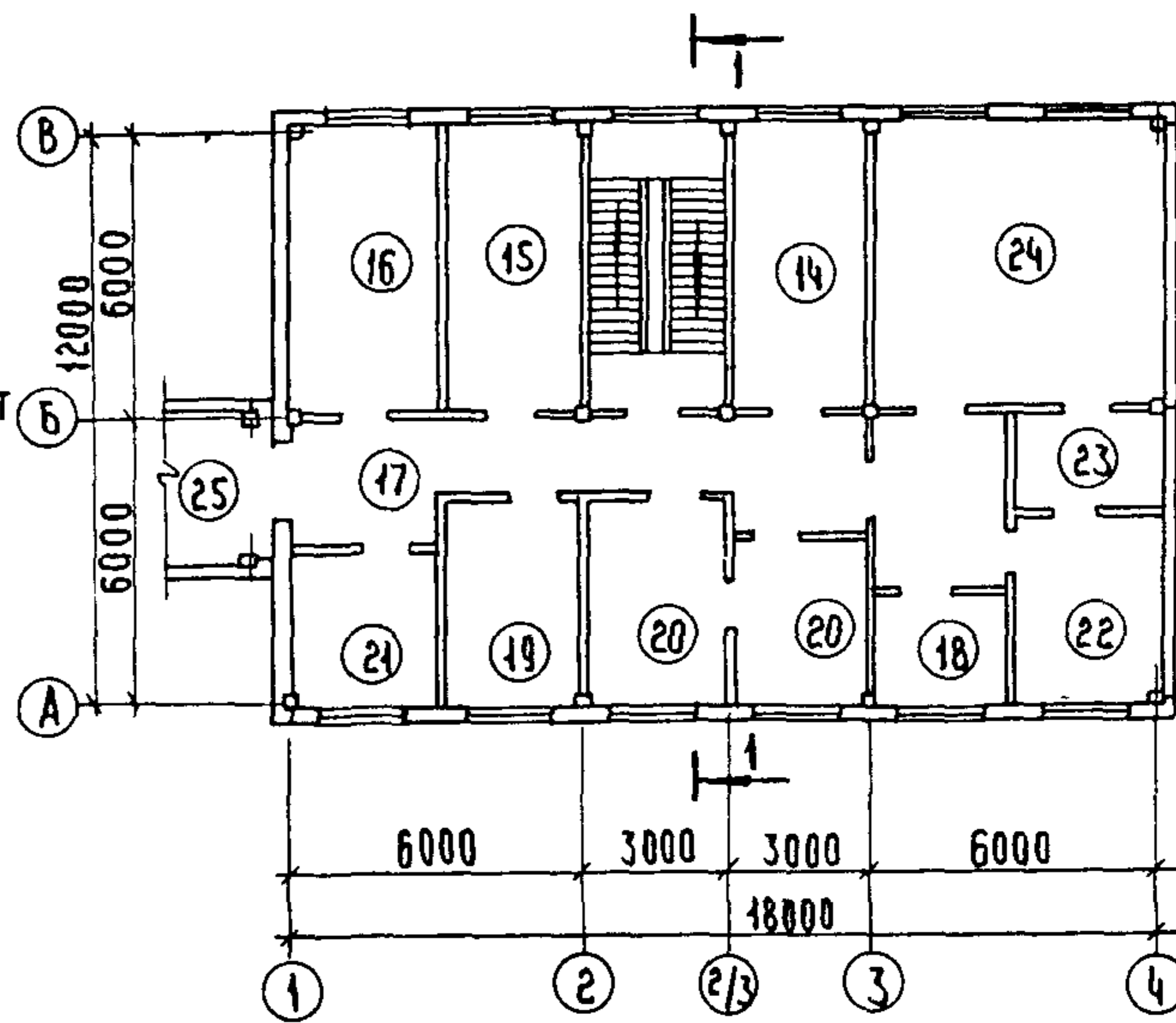
РАЗРЕЗ I-I



ПЛАН НА ОТМ. 0.000



ПЛАН НА ОТМ. 3.600



ЭКСПЛИКАЦИЯ ПОМЕЩЕНИЙ

Но-мер	Наименование	Площадь, м ²	Но-мер	Наименование	Площадь, м ²
I	Диспетчерская	37,4	I4	Средоварочная и моечная	17,8
2	Аппаратная	25,0	I5	Вытяжная венткамера	17,7
3	Тамбур	3,7	I6	Операторская	19,2
4	Вестибюль	12,1	I7	Коридор	33,1
5	Гардероб	11,0	I8	Автоклавная	7,8
6	Служебная комната	11,0	I9	Гидробиологическая лаборатория	12,8
7	Кабинет начальника станции	11,0	20	Бактериологическая лаборатория	23,6
8	Коридор	35,5	21	Кабинет заведующего лабораторией	10,5
9	Приточная венткамера	19,1	22	Контрольная лаборатория	12,4
I0	Комната дежурного персонала	15,1	23	Весовая	6,2
I1	Кладовая посуды и реактивов	10,1	24	Химическая лаборатория	36,8
I2	Санузлы мужской и женский	5,1	25	Переходная галерея	42,9
I3	Лесничная клетка	17,5			

СЛУЖЕБНЫЙ КОРПУС ДЛЯ СТАНЦИИ ОЧИСТКИ ВОДЫ ПОВЕРХНОСТНЫХ ИСТОЧНИКОВ С СОДЕРЖАНИЕМ ВЗВЕШЕННЫХ ВЕЩЕСТВ ДО 1500 МГ/Л ПРОИЗВОДИТЕЛЬНОСТЬЮ 50 ТЫС.М³/СУТКИ

ТИПОВОЙ ПРОЕКТ
901-9-16.86

Лист I
Страница 2

D1AA ТЕХНИЧЕСКАЯ ХАРАКТЕРИСТИКА

Служебный корпус предназначен для проведения анализа и контроля питьевой воды, а также является административно-хозяйственным корпусом.

D2BA СТРОИТЕЛЬНЫЕ КОНСТРУКЦИИ И ИЗДЕЛИЯ

Фундаменты	- монолитные железобетонные класса В15; сборные железобетонные по серии I.020-I/83 вып. I, типоразмеров-2 блоки бетонные для стен подвалов по ГОСТ 13579-78, типоразмеров 2
Фундаментные балки	- сборные железобетонные по серии I.415-I, вып. I
Стены наружные	- сборные керамзитобетонные стеновые панели по серии I.030.I-I, типоразмеров I4
Колонны	- сборные железобетонные по серии I.020-I/83, типоразмеров 4
Ригели	- сборные железобетонные по серии I.020-I/83, типоразмеров 8
Перекрытия	- сборные железобетонные по сериям I.041.I-2, вып. I, 5, 6, типоразмеров 6
Перегородки	- сборные гипсобетонные типоразмеров 7; сборные железобетонные типоразмеров 4 по серии I.030.9-2
Перемычки	- по ГОСТ 948-84 типоразмеров 5
Диафрагмы жесткости	- сборные железобетонные по серии I.020-I/83 типоразмеров 6
Крыша	- бесчердачная с внутренним водостоком
Кровля	- из 4-х слоев рубероида РКП-350 на битумной мастике
Лестницы	- сборные железобетонные по серии I.050.I-2, типоразмеров I
Полы	- из керамической плитки, цементно-песчаного раствора, из линолеума
Окна	- по серии I.236-6 вып. I типоразмеров 2
Двери наружные, тамбурные и служебные, трудносгораемые двери	- по ГОСТ 24698-81 типоразмеров I; по серии I.136.5-16 ч. I типоразмеров I
Двери внутренние	- по ГОСТ 6629-74 типоразмеров 5
Наибольшая масса монтажного элемента	- (диафрагма жесткости) - 4230 кг

HSIA ОТДЕЛКА

НАРУЖНАЯ	- окраска цементно-перхлорвиниловыми красками
ВНУТРЕННЯЯ	- окраска поливинилацетатная, масляными красками, известковая побелка

CSCA ИНЖЕНЕРНОЕ ОБОРУДОВАНИЕ

Водопровод	- хозяйственно-питьевой расчетный напор на вводе $15 \cdot 10^4$ Па 15 м вод.ст.
Канализация	- хозяйственно-бытовая в городскую сеть; водосток - внутренний
Отопление	- водяное центральное с параметрами теплоносителя 150-70°C
Вентиляция	- приточно-вытяжная с механическим побуждением и естественно-вытяжная
Горячее водоснабжение	- от внешней сети, расчетный напор на вводе $13 \cdot 10^4$ Па 10 м вод.ст.
Электро-снабжение	- от электросети 380/220В
Освещение	- люминесцентными лампами
Устройства связи	- телефонизация, радиотелефонизация, диспетчерская телефонная связь, электрочасофикация, пожарная сигнализация

У30В СКОРОСТНОЙ НАПОР ВЕТРА - $\frac{27 \text{ кгс/м}^2}{0,26 \text{ кПа}}$

У3НВ ВЕС СНЕГОВОГО ПОКРОВА - $\frac{100 \text{ кгс/м}^2}{0,98 \text{ кПа}}$

В2С0 СТЕПЕНЬ ОГНЕСТОЙКОСТИ - вторая

С2ЕЕ ИНЖЕНЕРНО-ГЕОЛОГИЧЕСКИЕ УСЛОВИЯ-

628D РАСЧЕТНАЯ ТЕМПЕРАТУРА НАРУЖНОГО ВОЗДУХА - минус 30°C

- обычные

КЛИМАТИЧЕСКИЙ РАЙОН И ПОДРАЙОНЫ СССР -
I; ПА; ПГ; ША; ШВ

СЛУЖЕБНЫЙ КОРПУС ДЛЯ СТАНЦИИ ОЧИСТКИ ВОДЫ ПОВЕРХНОСТНЫХ ИСТОЧНИКОВ С СОДЕРЖАНИЕМ ВЗВЕШЕННЫХ ВЕЩЕСТВ ДО 1500 МГ/Л ПРОИЗВОДИТЕЛЬНОСТЬЮ 50 ТЫС.М3/СУТКИ

ТИПОВОЙ ПРОЕКТ
901-9-16.86

Лист 2
Страница 3

Наименование	Всего	Удельный показатель	Наименование	Всего	Удельный показатель
V118 СТОИМОСТЬ			V4KA ЭКСПЛУАТАЦИОННЫЕ ПОКАЗАТЕЛИ		
V118 Общая сметная стоимость тыс. руб. 101,51		-	V4KH Расход воды холодной м3/ч 1,57		-
V118 в том числе:			горячей " 0,18		-
V11L Строительно-монтажных работ " 71,09		-	V4KI Канализационные стоки м3/сут 14,0		-
V11O Оборудования " 30,42		-	V4KH тепла ккал/ч 154000		-
V11S Стоимость строительно-монтажных работ I м2 общей площади руб. -		143,44	кВт 178630		-
V11R Стоимость строительно-монтажных работ на I м3 строительного объема " -		36,74	в том числе:		
V11V Стоимость общая на расчетный показатель " -		2030,2	на отопление " 71050		-
V11A ТРУДОЕМКОСТЬ			82410		
V11F Построечные трудовые затраты чел. дн. 1352,4		-	на вентиляцию " 44200		-
V11R То же, на I м3 строительного объема " -		0,70	51400		
V11V То же, на расчетный показатель " -		27,05	на горячее водоснабжение " 35000		-
V11KA РАСХОДЫ			40600		
V11KV Расход строительных материалов			тепла на отопление I м2 общей площади " -		143,36
Цемент, приведенный к М 400 т 99,69(26,05)		-			166,28
То же, на I м2 общей площади " -		0,196	V4KK Потребная электрическая мощность кВт 55,0		-
То же, на расчетный показатель " -		1,95			
Сталь " 14,8(1,86)		-			
Сталь, приведенная к классам А-1 и марке С 38/23 17,98(2,13)		-			
То же, на I м2 общей площади " -		0,036	ТЕХНИЧЕСКИЕ ХАРАКТЕРИСТИКИ		
То же, на расчетный показатель " -		0,36	G3NB Объем строительный м3 1934,7		-
Бетон и железобетон м3 211,43		-	V1NP Объем строительный на расчетный показатель " -		38,69
в том числе:			G3OC Площадь застройки м2 289,6		-
Монолитный " 17,92		-	G3OV Общая площадь " 495,6		-
Сборный " 191,71		-	V1OK Общая площадь на расчетный показатель " -		9,91
То же, на I м2 общей площади " -		0,39			
Лесоматериалы " 35,8(14,2)		-			
Лесоматериалы, приведенные к круглому лесу " 56,35		-			
Кирпич тыс. шт. 28,64		-			

ДОПОЛНИТЕЛЬНЫЕ ДАННЫЕ

Расчетный показатель - 1000 м3/сутки обрабатываемой воды (Всего 50 единиц)
В состав проекта входит переходная галерея

87EA СОСТАВ ПРОЕКТНОЙ ДОКУМЕНТАЦИИ

- Альбом I - Архитектурно-строительные решения. Технологическая, сантехническая, электротехническая части
- Альбом II - Строительные изделия
- Альбом III - Задание заводу-изготовителю. Эскизные чертежи общих видов
- Альбом IV - Спецификации оборудования
- Альбом V - Ведомости потребности в материалах
- Альбом VI - Сметы
- Альбом VII - Показатели изменения сметной стоимости

Объем проектных материалов, приведенных к формату А4 - 728 форматок

87BA АВТОР ПРОЕКТА - ЦНИИЭП инженерного оборудования, Москва 117279, ул. Профсоюзная, 93а

87BA УТВЕРЖДЕНИЕ - Утвержден Госгражданстроем приказ № 43 от 13.02.85г.
Введен в действие ЦНИИЭП инженерного оборудования. Приказ № 63 от 29 сентября 1986 г. Срок действия - 1991 г.

87KA ПОСТАВЩИК - Свердловский филиал ЦИТП, 620062, г. Свердловск, ул. Чебышева, 4

Инд. № 21846
Катал. л. № 056463

БЕЛЕНА Е. А.

ГЛАВНЫЙ ИНЖЕНЕР
ПРОЕКТА

БЕТАОВ А. Г.

ГЛАВНЫЙ ИНЖЕНЕР
ИНСТИТУТА