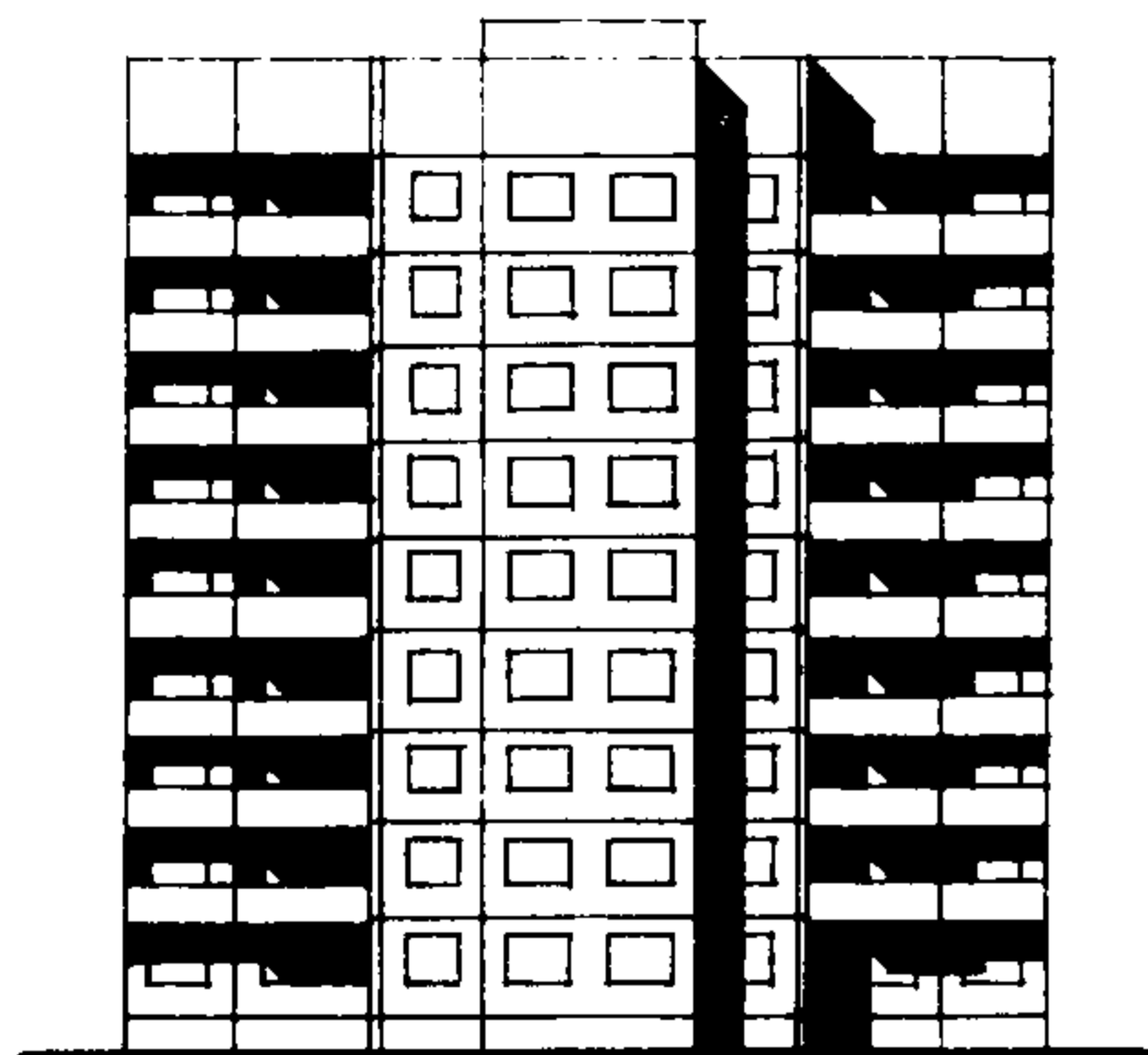
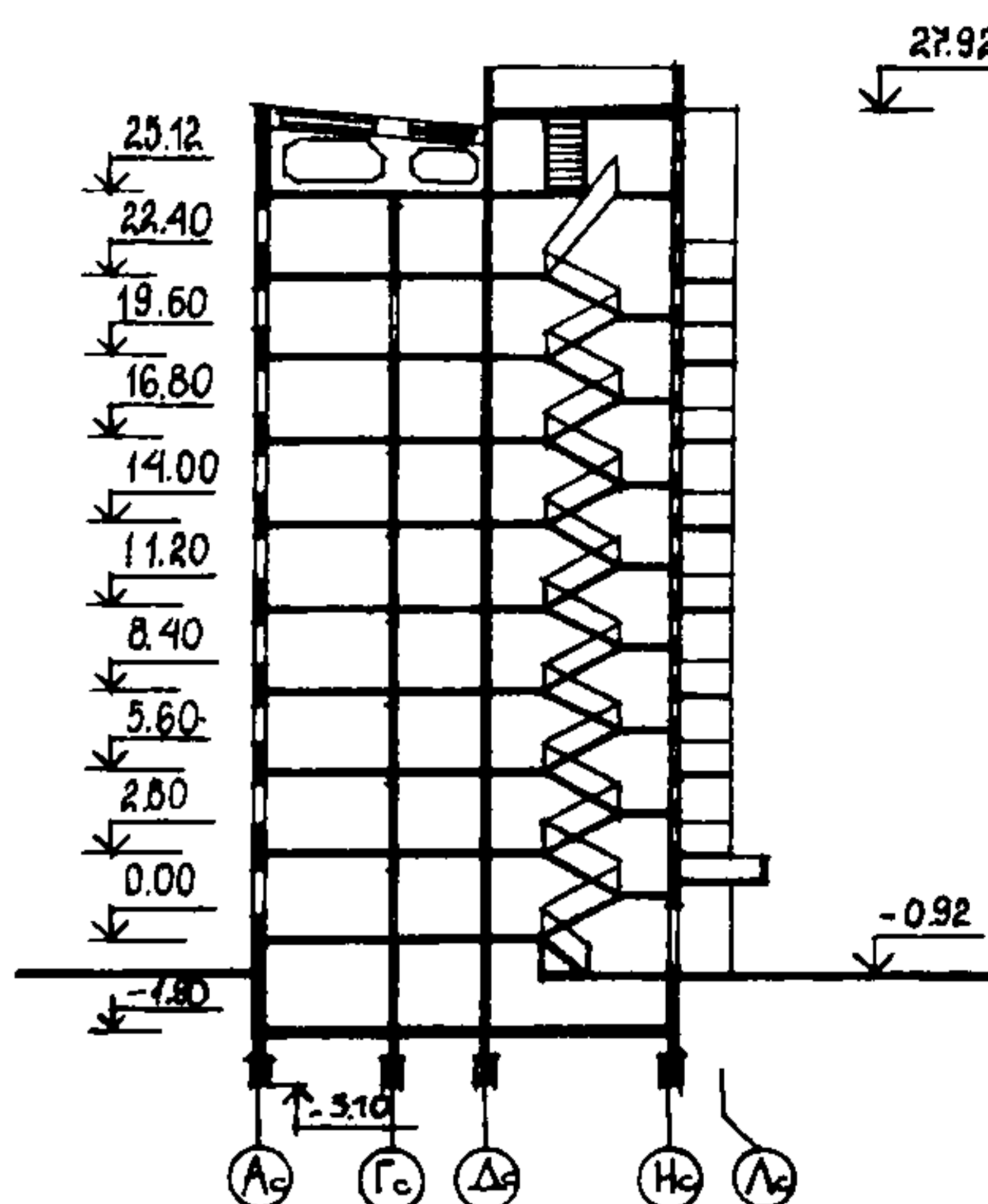


<p>СССР</p>	<p>СТРОИТЕЛЬНЫЙ КАТАЛОГ ЧАСТЬ 2 ТИПОВЫЕ ПРОЕКТЫ ПРЕДПРИЯТИЙ, ЗДАНИЙ И СООРУЖЕНИЙ</p>	<p>ТИПОВОЙ ПРОЕКТ I43-010с/1.2 УДК 728.2.011.269:691-413:699.841</p>
<p>ЦИТП</p>	<p>БЛОК-СЕКЦИЯ РЯДОВАЯ 9-ЭТАЖНАЯ 35-КВАРТИРНАЯ 2Б-2Б-3Б-3Б</p>	<p>ОХСН</p>
<p>ДЕКАБРЬ 1982</p>		<p>На 2-х листах На 4-х страницах Страница I</p>

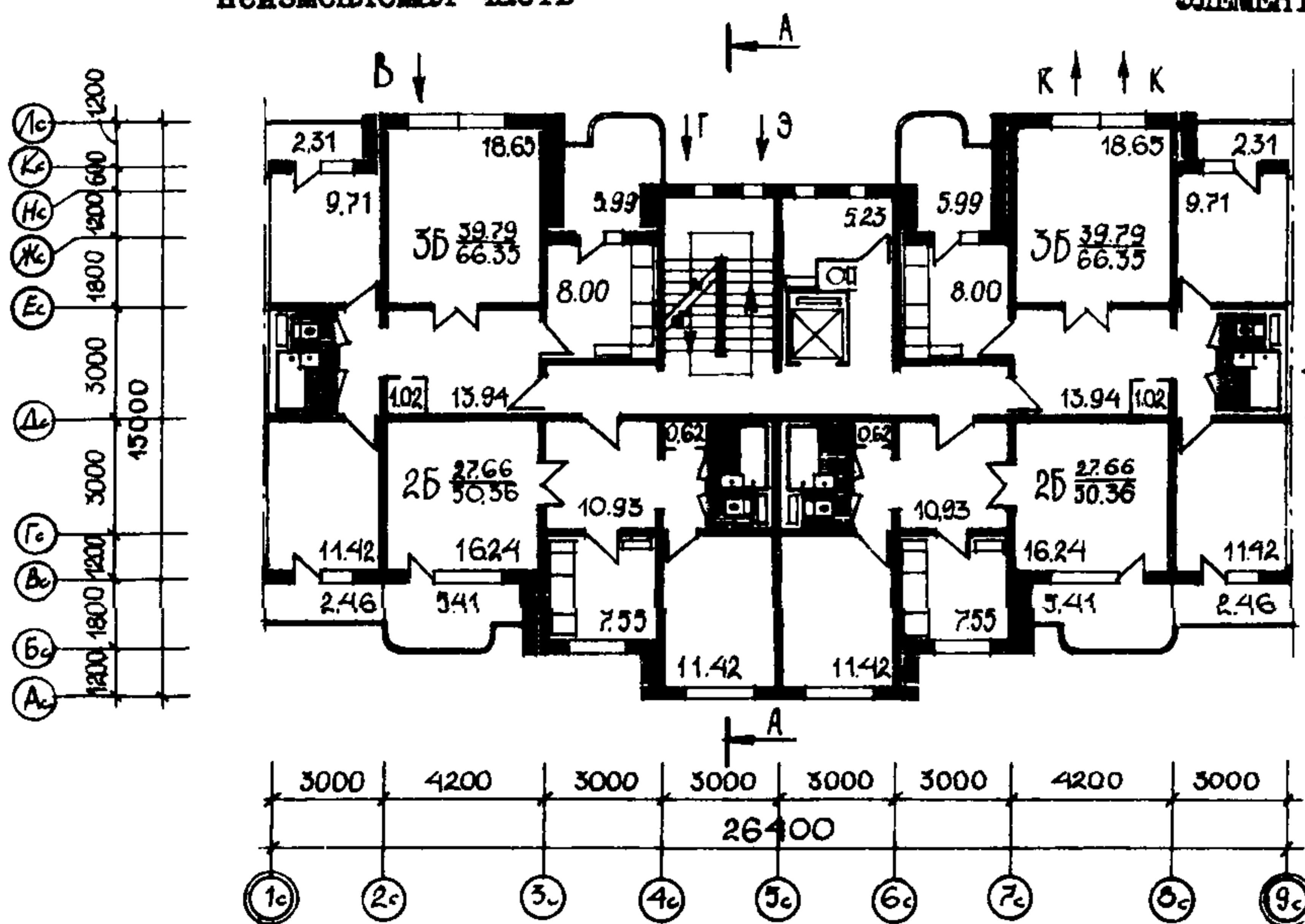
ФАСАД Ic-9с



РАЗРЕЗ А-А



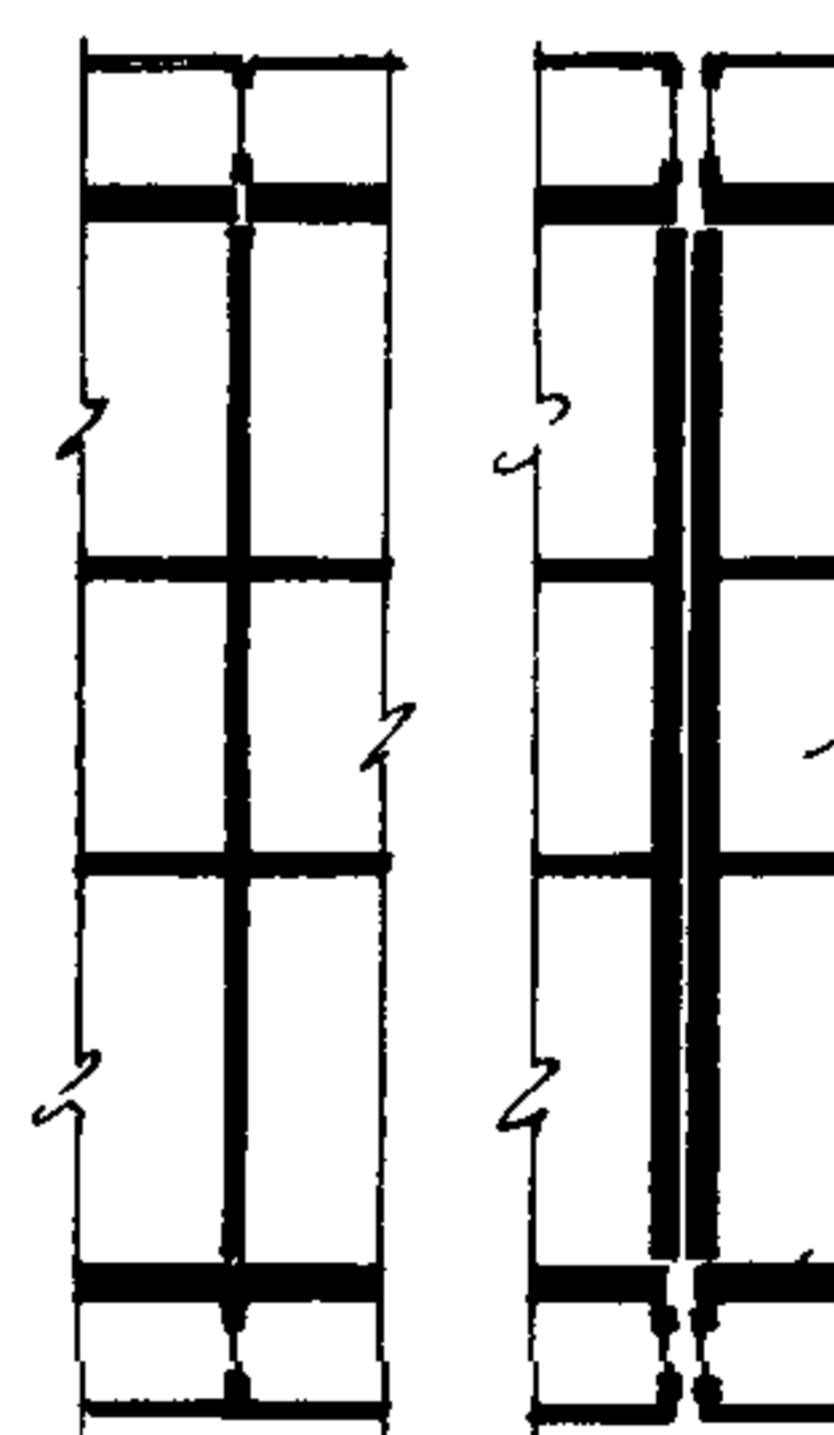
ПЛАН ТИПОВОГО ЭТАЖА
 неизменяемая часть



ЭЛЕМЕНТЫ БЛОКИРОВКИ

ЭБ-1

ЭБ-2



ЭКСПЛИКАЦИЯ КВАРТИР

Квартиры (тип)	Количество	Площадь, м ²	
		жилая	общая
Двухкомнатные 2Б	17	27,66	50,36
Трехкомнатные 3Б	17	39,79	66,35
Пятикомнатные 5Б	1	67,45	110,55
Средняя площадь квартиры		34,68	59,84

БЛОК-СЕКЦИЯ РЯДОВАЯ 9-ЭТАЖНАЯ 35-КВАРТИРНАЯ 2Б-2Б-3Б-3Б	ТИПОВОЙ ПРОЕКТ I43-010с/1.2	Лист I Страница 2
---	--------------------------------	----------------------

D2BA СТРОИТЕЛЬНЫЕ КОНСТРУКЦИИ И ИЗДЕЛИЯ

Конструктивная схема с поперечными и продольными несущими стенами и опиранием панелей перекрытий по контуру

Фундаменты - ленточные, сборно-монолитные железобетонные. Серия I.II2-5, вып. I
Типоразмеров - 8

Стены наружные - однослойные керамзитобетонные панели толщиной 350 мм; в техподполье - однослойные железобетонные панели толщиной 250 мм. Типоразмеров - 48

Стены внутренние - сборные керамзитобетонные панели толщиной 160 мм; в техподполье - сборные железобетонные панели толщиной 160 мм. Типоразмеров - 35.

Перекрытия - сборные керамзитобетонные сплошные панели кассетного изготовления толщиной 160 мм. Типоразмеров - 21

Санузлы - гипсоцементнопесчановые сантехкабины. Серия I.I88-5, вып. I
Типоразмеров - 6

Лестницы - сборные железобетонные площадки и марши с лицевыми поверхностями, выполняемыми из чистого бетона. Типоразмеров - 3

Ограждения балконов и лоджий - сборные железобетонные панели. Типоразмеров - 6

Шахта лифтовая - железобетонные блоки
Типоразмеров - 2

Покрытие - сборные керамзитобетонные панели толщиной 200 мм. Типоразмеров - 13

Крыша - с теплым чердаком и внутренним водостоком

Кровля - рулонная 4-х слойная

Двери наружные - по серии I.I36-II остекленные и щитовые. Типоразмеров - 6

Двери внутренние - щитовой конструкции по серии I.I36-IO. Типоразмеров - 10

Окна со спаренными переплетами по серии I.I36-3, вып. I Типоразмеров - 9

Встроенное оборудование - шкафы, антресоли по серии I43

Полы - линолеум, керамическая плитка

Наибольшая масса монтажного элемента (панель наружной стены) - 7,2 т

J30B СКОРОСТНОЙ НАПОР ВЕТРА - $\frac{35 \text{ кгс/м}^2}{0,34 \text{ кПа}}$
СТЕПЕНЬ ОГНЕСТОЙКОСТИ - вторая

R200 РАСЧЕТНАЯ ТЕМПЕРАТУРА НАРУЖНОГО ВОЗДУХА минус 16°C

N1BD КЛИМАТИЧЕСКИЙ ПОДРАЙОН СССР - ШБ(Молдавской ССР)

G2DD

H5UA ОТДЕЛКА
НАРУЖНАЯ

Заводская отделка панелей наружных стен декоративным фактурным слоем

ВНУТРЕННЯЯ

В комнатах и передних - оклейка обоями, в кухнях, уборных и ваннах комнатах - масляная покраска панелей на высоту 1,6 м

C3GA ИНЖЕНЕРНОЕ ОБОРУДОВАНИЕ

Водопровод - хозяйственно-питьевой, расчетный напор у основания стояков 30 м

Канализация - хозяйственно-бытовая в городскую сеть; водосток - внутренний с открытым выпуском в сторону оси "К"

Отопление - водяное центральное, система однопipesная тупиковая с верхней разводкой. Температура теплоносителя 105-110°C

Вентиляция - естественная, из кухонь 8 и 9 этажа принудительная

Газоснабжение - от внешней сети к кухонным плитам

Электроснабжение - от внешней сети напряжение 380/220 В

Освещение - лампами накаливания

Устройство связи - радиотрансляция, коллективные телеантенны, телефонные вводы

Лифт - пассажирский, грузоподъемностью 320 кг

Мусоропровод - с камерой на I этаже

C2ED ОСНАЩЕНИЕ ЗДАНИЯ

Оборудование кухонь и санузлов - газовые плиты, мойки, унитазы, ванны, умывальники

J3NB ВЕС СНЕГОВОГО ПОКРОВА - $\frac{50 \text{ кгс/м}^2}{0,49 \text{ кПа}}$

G1BF ОРИЕНТАЦИЯ - широтная

G2BE ИНЖЕНЕРНО-ГЕОЛОГИЧЕСКИЕ УСЛОВИЯ - обычные

G2MD СЕЙСМИЧНОСТЬ - 7-8 баллов

БЛОК-СЕКЦИЯ РЯДОВАЯ 9-ЭТАЖНАЯ 35-КВАРТИРНАЯ 2Б-2Б-3Б-3Б	ТИПОВОЙ ПРОЕКТ I43-010с/I.2	Лист 2 Страница 3
---	--------------------------------	----------------------

Наименование		Всего	На 1 м ² приведен- ной общей площади	Наименование		Всего	На 1 м ² приведен- ной общей площади
VIIA	СТОИМОСТЬ			V4KA	ЭКСПЛУАТАЦИОННЫЕ ПОКАЗАТЕЛИ		
VIIБ	Общая сметная стоимость	тыс. руб. 250	0,11	V4KH	Расход воды		
VIII	В том числе: строительно-монтажных работ	то же 244	0,11	V4KI	холодной д/с 1,02		-
VIIО	оборудования	" 6	-	V4KN	горячей " 1,41		-
VIIA	ТРУДОЕМКОСТЬ			V4KI	Канализационные стоки	" 1,41	-
VIIГ	Построечные трудовые затраты	чел.-дн 3257	1,46	V4KN	Тепла	ккал/ч 230259	-
VIIK	РАСХОДЫ				кВт 267,10		
VIIБ	Расход строительных материалов				в том числе:		
	Цемент	т 678	0,30		на отопление	" 112905	-
	Цемент, приведенный к марке М400	676(104)	0,30		на горячее водоснабжение	" 130,97	-
	В том числе:				Тепла на отопление 1 м ² общей площади	" 54	-
	на сборные изделия	" 557	0,25	V4KJ	газа	м ³ /ч 9,1	-
	Сталь	" 69(4)	0,03	V4KK	Потребная электрическая мощность	кВт 60,5	-
	Сталь, приведенная к классам А-1 и С38/23	" 88	0,04		Эксплуатационные затраты	руб/год 16116,24	7,24
	в том числе:				ТЕХНИЧЕСКИЕ ХАРАКТЕРИСТИКИ		
	на сборные изделия	" 64	0,03	G3NB	Объем строительный	м ³ 8341	3,75
	Бетон и железобетон	м ³ 2000	0,90		в том числе:		
	в том числе:				подземной части	" 20	-
	монолитный:				Площадь		
	тяжелый	" 183	0,08	G3OC	застройки	м ² 347	-
	легкий	" 100	0,04	G3OI	приведенная общая	" 2226	-
	сборный:			G3OB	общая	" 2095	-
	тяжелый	" 188	0,08	G3OK	жилая	" 1214	0,54
	легкий	" 1529	0,69		летних помещений	" 255	
	Лесоматериалы	" 74	0,03		Площадь внеквартирных помещений	" 234	
	Лесоматериалы, приведенные к круглому лесу	" 108(108)	0,05		В скобках указывается потребность строительных материалов без учета расходов на изготовление сборных изделий, конструкций		
	Кирпич	тыс.шт 3	-				
	Масса конструкций и материалов	т 3418	1,54				
	Масса надземной части (от низа перекрытия технического подполья)	" 2810	1,26				

ДОПОЛНИТЕЛЬНЫЕ ДАННЫЕ

Проект разработан взамен типового проекта № I43-04с
 Конструкции дома запроектированы из керамзитобетона. Рабочие чертежи форм для изделий заводского изготовления разрабатываются институтом "Молдипрострой". В проекте предусмотрены 2 варианта планировочного решения первого этажа: со сквозным проходом, с помещением для диспетчеризации лифтов, вариант фасада, вариант с квартирами 9 этажа в двух уровнях. Показатели приведены для варианта рядовой блок-секции, при 1-м варианте фасада и сейсмичности 7 баллов.
 Расчетный показатель - 1 м² приведенной общей площади

БЛОК-СЕКЦИЯ РЯДОВАЯ 9-ЭТАЖНАЯ 35-КВАРТИРНАЯ 2Б-2Б-3Б-3Б	ТИПОВОЙ ПРОЕКТ I43-010с/1.2	Лист 2 Страница 4
---	--------------------------------	----------------------

В7ЕА СОСТАВ ПРОЕКТНОЙ ДОКУМЕНТАЦИИ

Часть 0М - Общая характеристика проекта	Часть 10 - Изделия заводского изготовления
Часть 01М - Материалы для компоновки блок-секций	Раздел 10.1-1М - Наружные цокольные панели
Часть 01	Раздел 10.2-1М - Наружные рядовые панели
Раздел 01-1М - Архитектурно-строительные чертежи ниже отметки 0.00	Раздел 10.3-1М - Парапетные панели
Часть 02	Раздел 10.4-1М - Арматурные изделия НЦ, НР и ПР
Раздел 02-1М - Отопление и вентиляция ниже отметки 0.00	Раздел 10.6-1М - Деревянные изделия
Часть 03	Раздел 10.8-1М - Панели перекрытий
Раздел 03-4М - Водоснабжение и канализация ниже отметки 0.00	Раздел 10.8-2М - Арматурные изделия панелей перекрытий
Часть 1	Раздел 10.11-2М - Металлические изделия
Раздел 1-1М - Архитектурно-строительные чертежи выше отметки 0.00	Раздел 10.2-3-1 - Внутренние рядовые панели
Часть 2	Раздел 10.2-5 - Внутренние рядовые панели
Раздел 2-1М - Отопление и вентиляция выше отметки 0.00	Раздел 10.2-4 - Арматурные изделия внутренних рядовых панелей
Часть 3	Раздел 10.2-6 - Внутренние цокольные панели
Раздел 3-3-6М - Водоснабжение и канализация выше отметки 0.00	Раздел 10.2-7 - Арматурные изделия внутренних цокольных панелей
Часть 4	Раздел 10.5-1 - Разные бетонные и железобетонные изделия
Раздел 4-2М - Газоснабжение	Раздел 10.5-2 - Арматурные изделия бетонных и железобетонных изделий
Часть 5	Раздел 10.5-5 - Изделия кровли
Раздел 5-1М - Электрооборудование	Раздел 10.8-1 - Сборные железобетонные изделия для варианта планировки секций с увеличенными общими комнатами
Часть 6	
Раздел 6-2М - Устройство связи	
Часть 7	
Раздел 7-4М - Заказные спецификации	
Часть 8	
Раздел 8-1М - Сметы	
Часть 9	
Раздел 9.1-1М - Монтажные узлы	
Раздел 9.2-1М - Общестроительные детали	
Раздел 9.3-1М - Детали архитектурных решений	
Раздел 9.4-1М - Указания по устройству систем отопления блок-секций при их блокировке	
Раздел 9.5-1М - Конструкция автономной регулируемой лифтовой шахты.	

Объем проектных материалов, приведенных к формату II - I702 форматок
в том числе изделий заводского изготовления - 768 форматок

В7ВА	АВТОР ПРОЕКТА	ГПИ "Молдгипрострой", Кишинев, пр. Ленина, 198
В7НА	УТВЕРЖДЕНИЕ	Утвержден Госстроем Молдавской ССР 5 февраля 1981г приказ № 10 Введен в действие ГПИ "Молдгипрострой" приказ № 32 от 26 февраля 1981г.
В7КА	ПОСТАВЩИК	ГПИ "Молдгипрострой", Кишинев, пр. Ленина, 198

Инв. №
Катал.л. № 046850

(Гордеев А.Г.)

Гл. архитектор
проекта

(Шубко П)

Гл. инженер
института