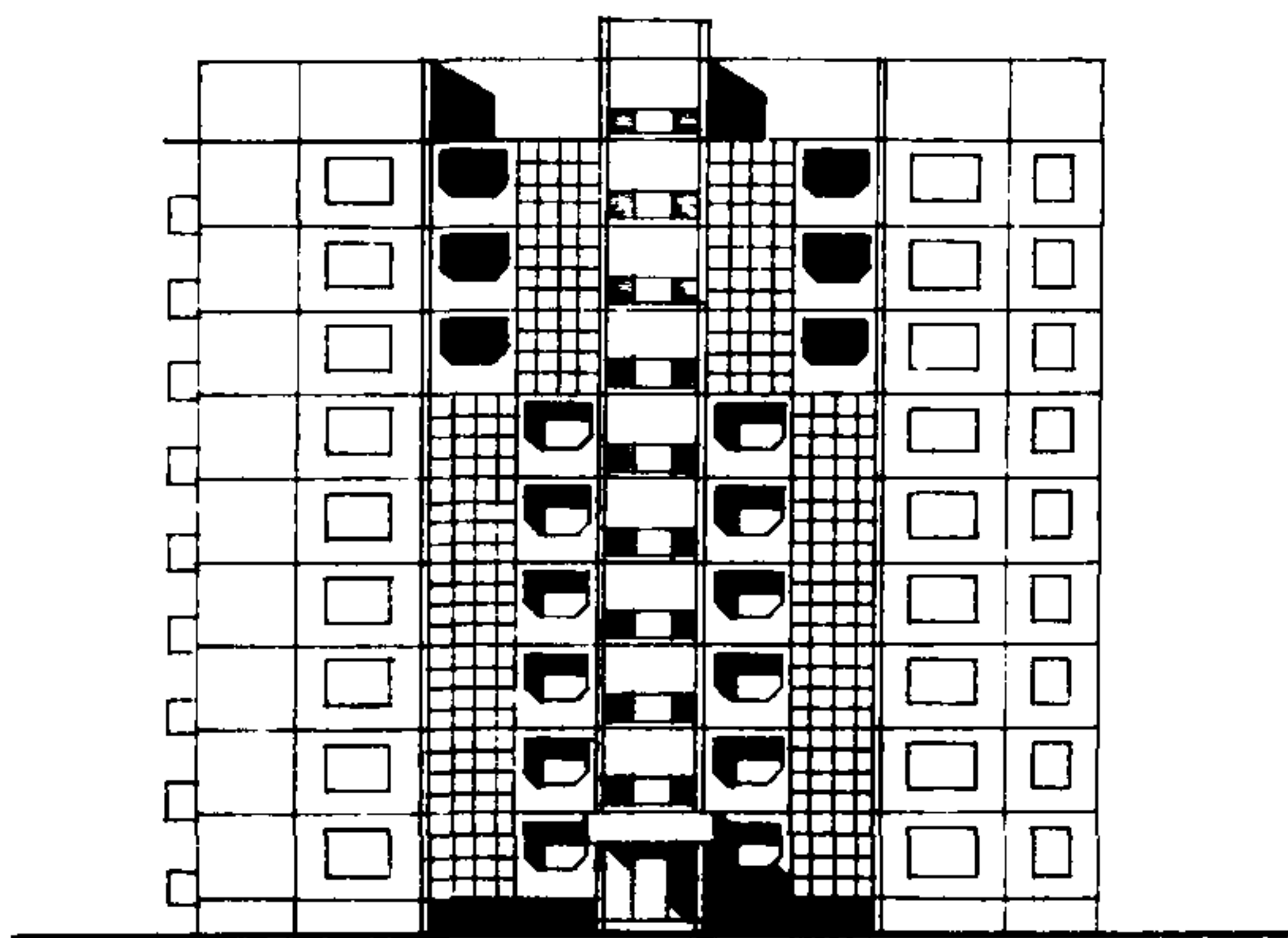
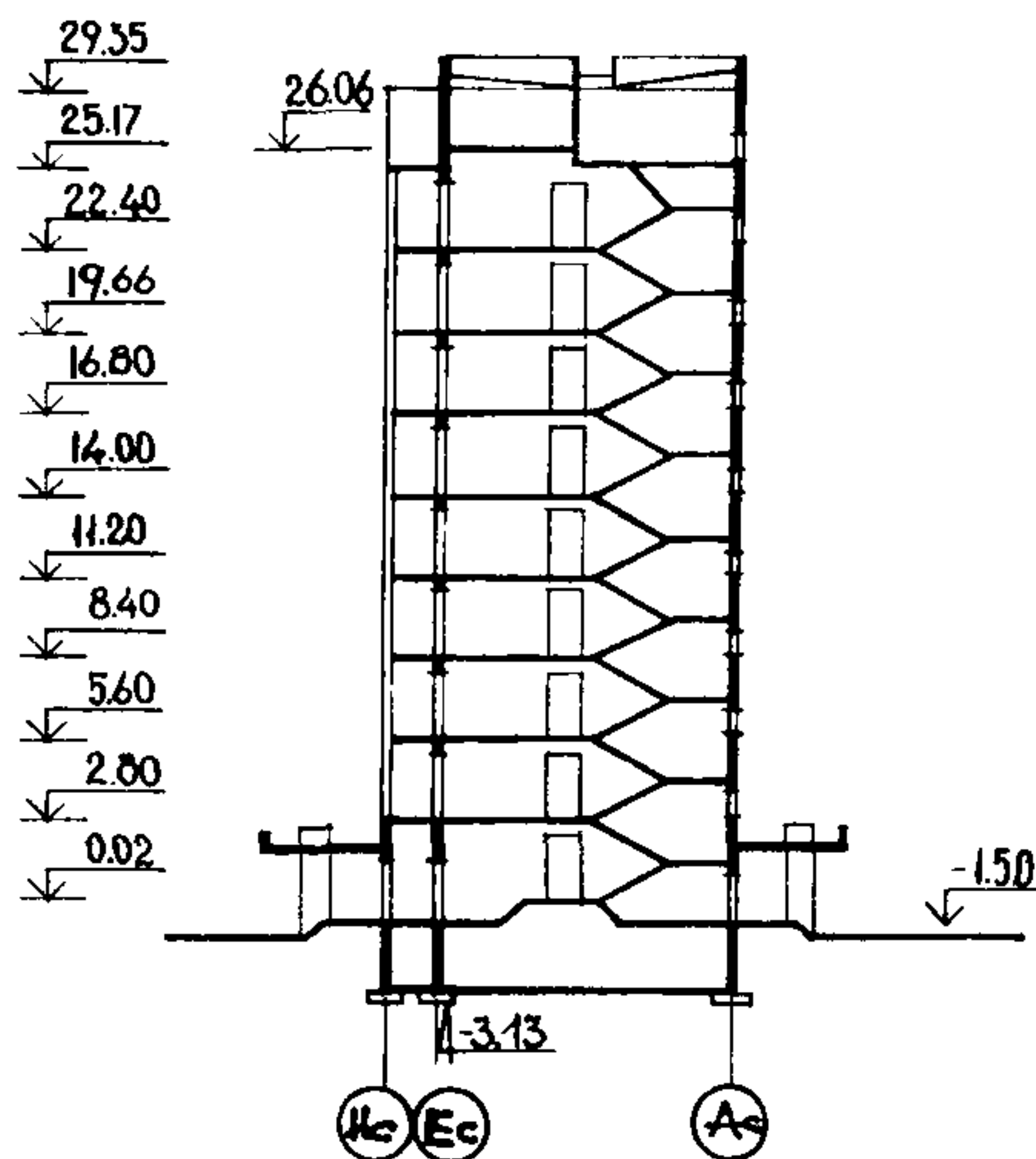


<p>СССР</p>	<p>СТРОИТЕЛЬНЫЙ КАТАЛОГ ЧАСТЬ 2 ТИПОВЫЕ ПРОЕКТЫ ПРЕДПРИЯТИЙ, ЗДАНИЙ И СООРУЖЕНИЙ</p>	<p>ТИПОВОЙ ПРОЕКТ I43-08/I.2 УДК 728.2.011.269:691-413</p>
<p>ЦИТП</p>	<p>БЛОК-СЕКЦИЯ ТОРЦЕВАЯ 9-ЭТАЖНАЯ 36-КВАРТИРНАЯ 2Б-2Б-3Б-3Б (ЛЕВАЯ)</p>	<p>ОХСН</p>
<p>ДЕКАБРЬ 1982</p>		<p>На 2-х листах На 4-х страницах Страница I</p>

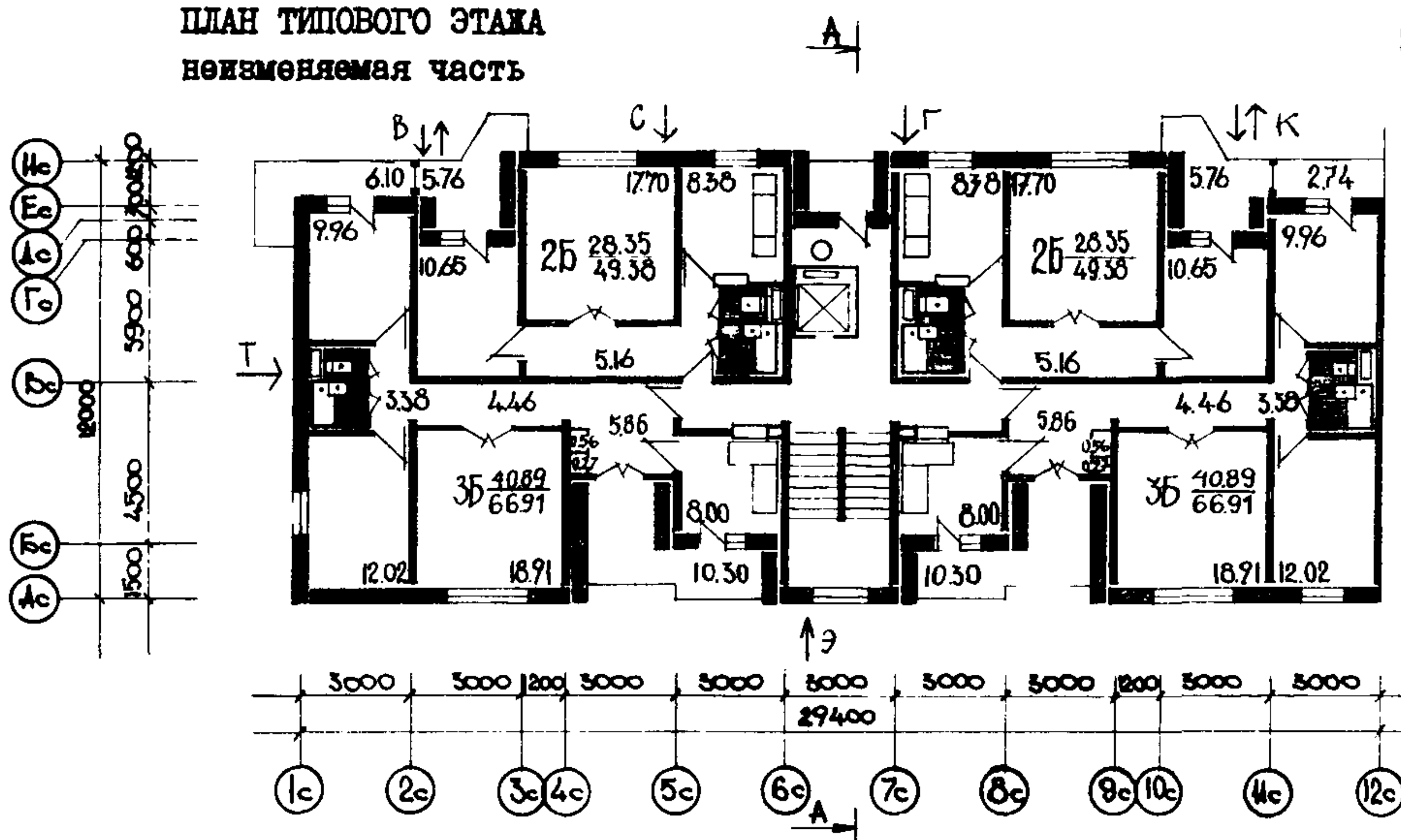
ФАСАД Ic-I2c



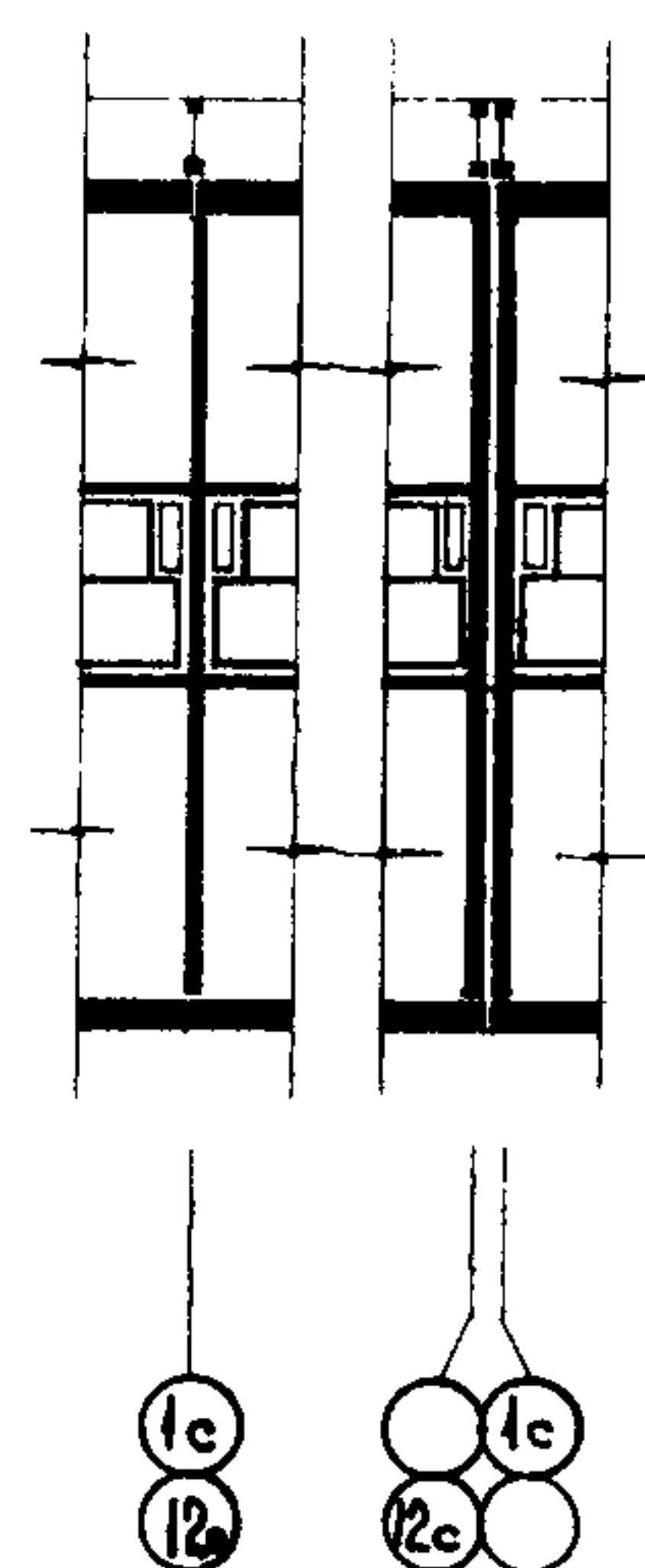
РАЗРЕЗ А-А



ПЛАН ТИПОВОГО ЭТАЖА
 неизменяемая часть



ЭЛЕМЕНТЫ БЛОКИРОВКИ
 ЭБ-1 ЭБ-2



ЭКСПЛИКАЦИЯ КВАРТИР

Квартиры (тип)	Количество	Площадь, м ²	
		жилая	общая
Двухкомнатные 2Б	18	28,35	49,38
Трехкомнатные 3Б	18	40,89	66,91
Средняя площадь квартиры		34,62	58,14

БЛОК-СЕКЦИЯ ТОРЦЕВАЯ 9-ЭТАЖНАЯ 36-КВАРТИРНАЯ 2Б-2Б-3Б-3Б (ЛЕВАЯ)	ТИПОВОЙ ПРОЕКТ I43-08/I.2	Лист I Страница 2
---	------------------------------	----------------------

D2BA СТРОИТЕЛЬНЫЕ КОНСТРУКЦИИ И ИЗДЕЛИЯ

Конструктивная схема с поперечными и продольными несущими стенами и опиранием панелей перекрытия по контуру.

Фундаменты - ленточные, сборно-монолитные железобетонные по серии I.II2-5. вып. I, Типоразмеров - 5.

Стены наружные - однослойные керамзитобетонные панели толщиной 350 мм; цокольные - толщиной 250 мм. Типоразмеров - 28.

Стены внутренние - железобетонные плоские панели толщиной: 160 мм - межквартирные; 140 мм - межкомнатные; 140 мм - цокольные. Типоразмеров - 16.

Перекрытия - железобетонные плоские панели толщиной 160 мм. Типоразмеров - 14.

Санузлы - гипсоцементнопудцолановые сантехкабины. Серия I.I88 -5, в. I. Типоразмеров - 2.

Лестницы - сборные железобетонные площадки и марши с бетонной поверхностью.

Типоразмеров - 3.

Балконы и лоджии - плоские железобетонные плиты толщиной 160 мм. Железобетонные плоские и объемные элементы. Типоразмеров - 6.

Шахта лифтовая - железобетонные блоки по серии I.I89-6 вып. 2. Типоразмеров - 2.

Покрытие - сборные керамзитобетонные утепляющие панели. Типоразмеров - 6.

Крыша - с чердаком - венткамерой и внутренним водостоком.

Кровля - рулонная 3-х слойная.

Двери наружные - деревянные входные и служебные. Серия I.I36-II

Типоразмеров - 8.

Двери внутренние - щитовой конструкции по ГОСТ 6629-74. Типоразмеров - 4.

Окна со спаренными переплетами.

ГОСТ II2I4-65. Типоразмеров - 5.

Встроенное оборудование - шкафы.

Полы - линолеум, керамическая плитка.

Наибольшая масса монтажного элемента (панель перекрытия) - 7 т.

J30B СКОРОСТНОЙ НАПОР ВЕТРА - $\frac{45 \text{ кгс/м}^2}{0,44 \text{ кПа}}$

R200 СТЕПЕНЬ ОГНЕСТОЙКОСТИ - вторая

N1BД РАСЧЕТНАЯ ТЕМПЕРАТУРА НАРУЖНОГО ВОЗДУХА - минус 17°C

G2DB КЛИМАТИЧЕСКИЙ ПОДРАЙОН СССР - ИБ (Молдавской ССР)

H5UA ОТДЕЛКА**НАРУЖНАЯ**

Керамическая плитка. Покраска эмалями КО-74 различных цветов в заводских условиях способом набрызга.

ВНУТРЕННЯЯ

В комнатах и передних - оклейка обоями в кухнях, уборных и ванных комнатах - масляная покраска панелей на высоту 1,6 м.

C3GA ИНЖЕНЕРНОЕ ОБОРУДОВАНИЕ

Водопровод - хозяйственно-питьевой, расчетный напор у основания стояков 37 м.

Горячее водоснабжение - централизованное от внешней сети с циркуляцией в стояках и магистралях.

Канализация - хозяйственно-бытовая в городскую сеть; водосток - внутренний с открытым выпуском в сторону оси "К".

Отопление - водяное центральное, система однострунная тупиковая с верхней разводкой. Температура теплоносителя 100-70°C.

Вентиляция - естественная; из кухонь 8-9 этажей - принудительная.

Газоснабжение - от внешней сети.

Электроснабжение - от внешней сети. напряжение 220/380В.

Освещение - лампами накаливания.

Устройство связи - радиотрансляция, коллективные телеантенны, телефонные вводы.

Лифт - пассажирский, грузоподъемностью 320 кг.

Мусоропровод - с камерой на первом этаже.

C2ED ОСНАЩЕНИЕ ЗДАНИЯ

Оборудование кухонь и санузлов - газовые плиты, мойки, унитазы, ванны, умывальники.

J3NB ВЕС СНЕГОВОГО ПОКРОВА - $\frac{50 \text{ кгс/м}^2}{0,49 \text{ кПа}}$

G1BF ОРИЕНТАЦИЯ - широтная

G2EE ИНЖЕНЕРНО-ГЕОЛОГИЧЕСКИЕ УСЛОВИЯ - обычные

БЛОК-СЕКЦИЯ ТОРЦЕВАЯ 9-ЭТАЖНАЯ 36-КВАРТИРНАЯ 2Б-2Б-3Б-3Б (ЛЕВАЯ)	ТИПОВОЙ ПРОЕКТ I43-08/I.2	Лист 2 Страница 3
---	------------------------------	----------------------

Наименование	Всего	На I м2 приве- денной общей площади	Наименование	Всего	На I м2 приве- денной общей площади
VIIA СТОИМОСТЬ			V4KA ЭКСПЛУАТАЦИОННЫЕ ПОКАЗАТЕЛИ		
VIIIB Общая сметная стоимость	тыс. руб. 262	0,12	Расход		
в том числе:			воды		
VIIIC строительно-монтажных работ	то же 256	0,11	холодной л/с	1,03	-
VIIIO оборудования	" 6	0,003	горячей "	1,44	-
VIIJA ТРУДОЕМКОСТЬ			V4KI Канализационные стоки	" 1,44	-
VIIJF Построечные трудовые затраты	чел.-дн. 3449	1,52	V4KN Тепла	ккал/ч кВт 326383 378,5	-
VIIKA РАСХОДЫ			в том числе:		
VIIKB Расход строительных материалов			на отопление	" 145485 168,7	-
Цемент	т 660	0,29	на горячее водоснабжение	" 180898 209,8	-
Цемент, приведенный к марке М-400	" 658(10)	0,29	Тепла на отопление I м2 общей площади	" 70 0,08	-
в том числе:			V4KJ Газа	м3/ч 9,3	-
на сборные изделия	" 548	0,24	V4KK Потребная электрическая мощность	кВт 55,8	-
Сталь	" 55(3)	0,024	Эксплуатационные затраты	руб/год 17327,52	7,64
Сталь, приведенная к классам А-I и С38/23	" 69	0,03	ТЕХНИЧЕСКИЕ ХАРАКТЕРИСТИКИ		
в том числе:			Объем строительный	м3 8393	3,70
на сборные изделия	" 66	0,029	в том числе:		
Бетон и железобетон	м3 2040	0,90	подземной части	" 157	-
в том числе:			Площадь застройки	м2 364	-
монолитный:			G3OC приведенная общая	" 2268	-
тяжелый	" 124	0,05	G3OI общая	" 2093	-
легкий	" 102	0,04	G3OB жилая	" 1246	0,55
сборный:			G3OK летних помещений	" 361	-
тяжелый	" 1177	0,52	Площадь внеквартирных помещений	" 344	-
легкий	" 637	0,28			
Лесоматериалы	" 93	0,04			
Лесоматериалы, приведенные к круглому лесу	м3 134(77)	0,06			
Кирпич	тыс.шт. 3	-			
Масса конструкций и материалов	т 4273	1,88			
Масса надземной части (от низа перекрытия технического подполья)	" 3578	1,58			

Д О П О Л Н И Т Е Л Ь Н Ы Е Д А Н Н Ы Е

Конструкции дома запроектированы из керамзитобетона. Рабочие чертежи форм для изделий заводского изготовления разрабатываются институтом "Молдгипрострой". В проекте предусмотрены: вариант фасадов, варианты I этажа - с изменением размещения мусоросборной камеры.

Сметы оставлены для I-го района. Расчетный показатель - I м2 приведенной общей площади.

БЛОК-СЕКЦИЯ ТОРЦЕВАЯ 9-ЭТАЖНАЯ 36-КВАРТИРНАЯ 2Б-2Б-3Б-3Б (ЛЕВАЯ)	ТИПОВОЙ ПРОЕКТ I43-08/I.2	Лист 2 Страница 4
---	------------------------------	----------------------

В7БА СОСТАВ ПРОЕКТНОЙ ДОКУМЕНТАЦИИ

Часть 0 - Общая часть	Часть 10 - Изделия заводского изготовления
Раздел 0-1 - Общая характеристика проекта	Раздел 10.1-1 - Однослойные наружные цокольные панели из керамзитобетона.
Раздел 0-2 - Материалы для компоновки жилых домов из блок-секций	Раздел 10.1-1 - Арматурные изделия наружных цокольных панелей.
Часть 0I - Архитектурно-строительные чертежи ниже отметки 0	Раздел 10.1-2 - Однослойные наружные стеновые панели из керамзитобетона.
Раздел 0I-1 - Здание с подвалом. Фундаменты ленточные.	Раздел 10.1-4 - Арматурные изделия наружных стеновых панелей.
Часть I -	Раздел 10.1-3 - Однослойные парапетные панели из керамзитобетона.
Раздел I-1 - Архитектурно-строительные чертежи выше отметки 0	Раздел 10.1-4 - Арматурные изделия парапетных панелей.
Часть 2	Раздел 10.2-1 - Внутренние цокольные панели.
Раздел 2-1 - Отопление и вентиляция	Раздел 10.2-2 - Арматурные изделия внутренних цокольных панелей.
Часть 3	Раздел 10.2-3 - Внутренние стеновые панели.
Раздел 3-1 - Водопровод и канализация.	Раздел 10.2-4 - Арматурные изделия внутренних стеновых панелей.
Часть 4	Раздел 10.3-1 - Панели перекрытий.
Раздел 4-1 - Газопровод	Раздел 10.3-2 - Арматурные изделия панелей перекрытия.
Часть 5	Раздел 10.4-1 - Изделия чердака-венткамеры.
Раздел 5-1 - Электрооборудование	Раздел 10.5-1 - Разные бетонные и железобетонные изделия
Часть 6	Раздел 10.6-1 - Деревянные изделия
Раздел 6-1 - Устройство связи	Раздел 10.7-1 - Металлические изделия
Часть 8 - С м е т н	
Раздел 8-1 - Фундаменты ленточные	
Часть 9 - Узлы	
Раздел 9.1-1 - Монтажные узлы	
Раздел 9.3-1 - Общестроительные узлы	
Раздел 9.4-1 - Узлы архитектурных решений	

Объем проектных материалов, приведенных к формату II - 3684 форматок
в том числе изделий заводского изготовления - 2460 форматок

В7БА	АВТОР ПРОЕКТА	ГПИ "Молдгипрострой", Кишинев, пр. Ленина, 198
В7НА	УТВЕРЖДЕНИЕ	Утвержден Госстроем Молдавской ССР 18 мая 1981г. приказ № 67 Введен в действие ГПИ "Молдгипрострой", приказ № 121 от 27 мая 1981г.
В7КА	ПОСТАВЩИК	ГПИ "МОЛДГИПРОСТРОЙ", Кишинев, пр. Ленина, 198

Инв. №
Катал. л. № 046848

Гордеев А.Г./

[Handwritten signature]

Гл. архитектор
проекта

[Handwritten signature]
Шубко П.Г./

Гл. инженер
института