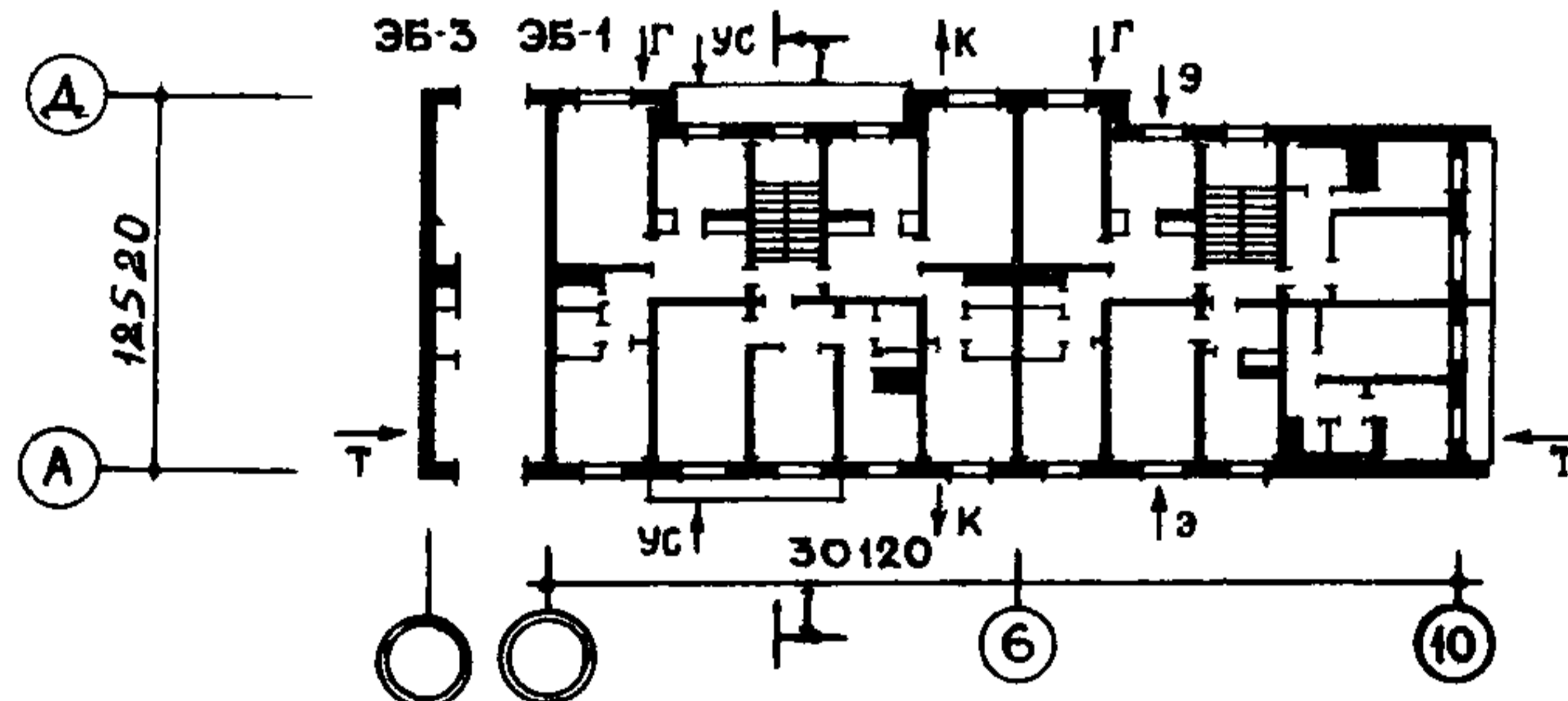
	<p>5-ЭТАЖНАЯ 30-КВАРТИРНАЯ БЛОК-СЕКЦИЯ ТОРЦОВАЯ ПОВОРОТНАЯ ПОД УГЛОМ 90° ПРАВАЯ 2Б.2Б.2Б-1А.2Б.3А</p>	<p>П А С П О Р Т ТИПОВОЙ ПРОЕКТ I2I-050/I.2 УДК 728.2.011.265:691-413</p>
<p>ЧАСТЬ 2 Раздел I Серия I2I Подраздел II(I)</p>	<p>Область применения: IV подрайон, II и III климатические районы с обычными геологическими условиями с расчетной температурой наружного воздуха -20°C; -25°C; -30°C; -35°C; -40°C. Нормативная снеговая нагрузка - 150 кгс/м² Скоростной напор ветра - 45 кгс/м² Класс здания - II Степень долговечности - II Степень огнестойкости - II Ориентация - широтная</p>	<p>Разработан ЦНИИЭП жилища Москва, И-434, Дмитровское шоссе, дом 9, корп. Б Утвержден Госгражданстроем письмом № ГФ-3-3233 от 25.12.73 г. Введен в действие ЦНИИЭП жилища Приказ № 468 от 25.12.1981 г. Действует с декабря 1982г. (И-12-82)</p>

ФАСАД ПО ОСИ А



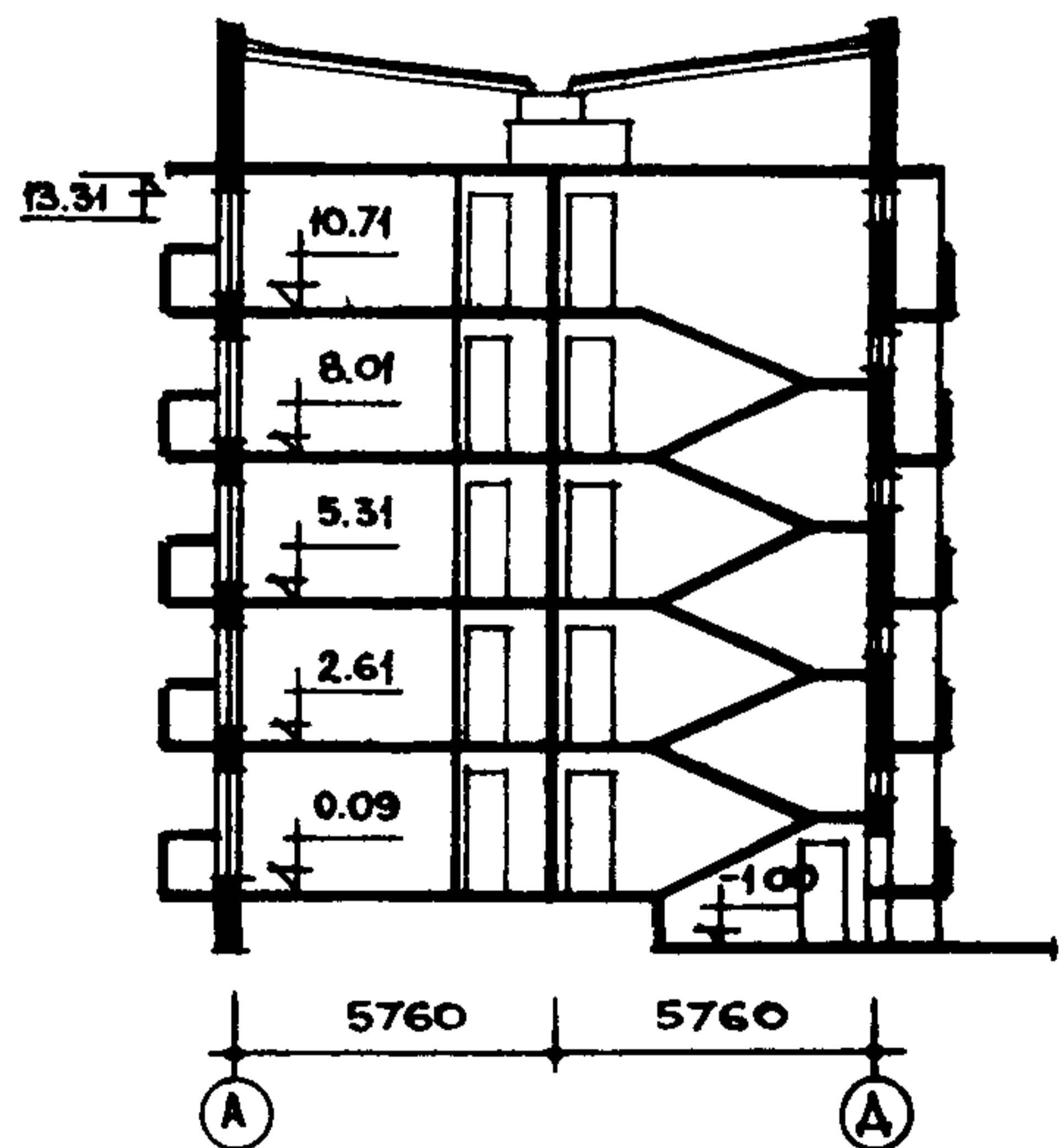
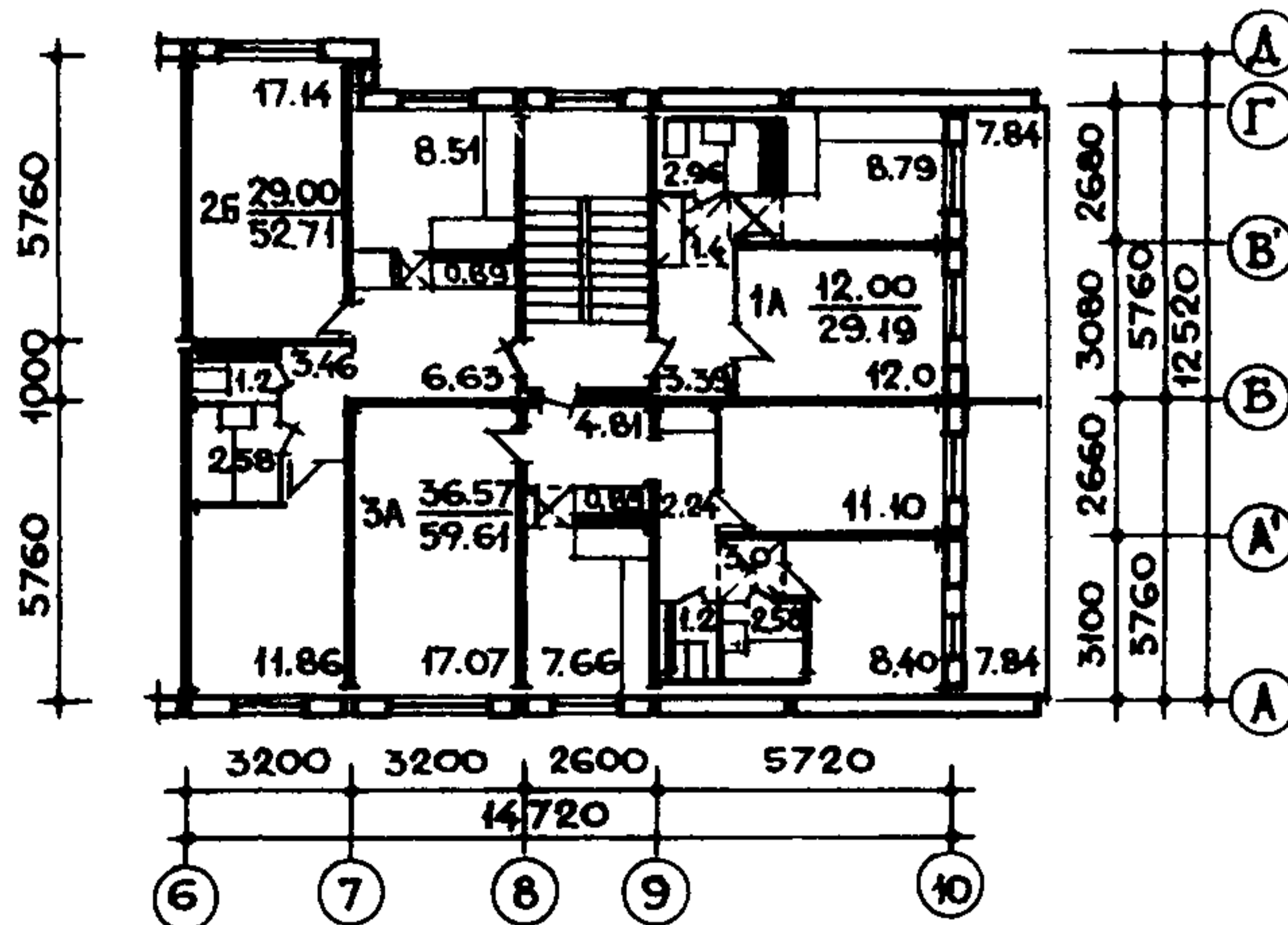
Элементы блокировки

ПЛАН ТИПОВОГО ЭТАЖА
2Б.2Б.2Б 1А.2Б.3А



РАЗРЕЗ I-I

ТОРЦОВАЯ СЕКЦИЯ 1А.2Б.3А



Квартиры	Количество	Площадь, м ²	
		жилая	общая
Однокомнатная 1А	7	12,00	29,19
Двухкомнатная 2Б	18	29,09	52,71
Трехкомнатная 3А	5	36,57	59,61
Средняя площадь квартиры		26,66	48,03

ОСНОВНЫЕ ПОКАЗАТЕЛИ

Наименование	Всего	На I м ²		
		приве- денной общей площади	На I м ² общей площади	
ОБЪЕМ				
Строительный	м ³	5488,59	3,64	3,60
в том числе				
техподполья	"	57,0		
ПЛОЩАДЬ				
Застройки	м ²	402,34		
Приведенная общая	"	1504,58		
Общая	"	1440,98		
Жилая	"	799,94	0,53	0,55
Коэффициент естественной освещенности		1:5,9		
РАСХОД МАТЕРИАЛОВ				
Цемент	т	337,7	0,224	0,234
в том числе				
на сборные изделия	"	327,4	0,218	0,227
Сталь в натуральном исчислении	"	36,1	0,024	0,025
Сталь, приведенная к классу А-I	"	43,6	0,029	0,030
в том числе				
на сборные изделия	"	39,74	-	-
Бетон и железобетон	м ³	1138,6	0,757	0,790
в том числе:				
монолитный тяжелый	"	20,9	-	-
монолитный легкий	"	2,3	-	-
сборный тяжелый	"	715,0	-	-
сборный легкий	"	400,4	-	-
Лесоматериалы	"	80,5	0,054	0,056
Лес круглый	"	116,7	0,078	0,081
Кирпич	тыс. шт.	1,8		
Масса конструкций и материалов	т	2820,0	1,87	1,96
Масса надземной части (от низа перекрытия технич. подполья)	т	2350,0	1,56	1,63
СМЕТНАЯ СТОИМОСТЬ				
Общая	тыс. руб.	161,23	0,107	0,112
в том числе:				
строительно-монтажные работы	"	161,23	0,107	0,112
Оборудование	"	-	-	-
Трудоемкость (построечная)	чел. дн.	2452,7	1,63	1,70
ЭКСПЛУАТАЦИОННЫЕ ПОКАЗАТЕЛИ				
Расход хол. воды	л/с	0,93		
Расход гор. воды	"	1,29		
Расход тепла на отопление	ккал/ч	97180		67,4
	кВт	113		0,078
Расход тепла на горячее водоснаб.	ккал/ч	160000		
	кВт	186		
Расход газа	м ³ /ч	4,30		
Потребная мощность электроэнергии	кВт	24,7		
Эксплуатационные затраты	руб/год	10261	6,82	7,12

ДОПОЛНИТЕЛЬНЫЕ ДАННЫЕ

Показатели приведены для варианта блок-секции № I, рядовой, для условий строительства при расчетной температуре минус 30° со свайными фундаментами, керамзитобетонными панелями толщ. 35 см с отделкой декоративным бетоном, с двойными раздельными переплетами, перекрытиями толщ. 16 см, полами из линолеума, ж.б. перегородками, ограждениями из ж.б. экранов.

Смета составлена в базисных ценах I территориального района Московской области в соответствии СН 401-69. Разработан вариант I этажа со сквозным проходом. Кроме того, проектом предусмотрены следующие варианты блок-секций:

- фасад № 1 - лоджии при кухнях, балконы с 1эт.
- фасад № 2 - лоджии при кухнях, балконы со 2эт.
- фасад № 3 - лоджии при главных комнатах и кухнях, балконы с I этажа;
- фасад № 4 - лоджии при главных комнатах и кухнях, балконы со 2 этажа.

СТРОИТЕЛЬНЫЕ КОНСТРУКЦИИ

Конструктивная схема с поперечными и продольными несущими стенами и опиранием панелей перекрытий по контуру. Крыша индустриальная с теплым чердаком.

Фундаменты - свайные безростверковые по ГОСТ 19804.4-78 и ГОСТ 13579-78 (вариант - ленточные из сборных бетонных блоков и ж.б. плит по серии I.II2-5, вып.0,2,4 и ГОСТ 13579-78) типоразмеров - 2

Перекрытия - сборные ж.б. панели толщ. 16 см (вариант - толщ. 10 см) типоразмеров - 6

Стены наружные - керамзитобетонные панели толщ. 30, 35, 40 см (вариант - многослойные панели толщ. 30, 35 см) типоразмеров - 36

Стены внутренние - сборные ж.б. панели толщ. 12, 14, 16 см типоразмеров - 15

Перегородки - сборные ж.б. (вариант - гипсобетонные) типоразмеров - 9

Санузлы - сборные ж.б. перегородки и поддоны (вариант - объемные ж.б. сантехкабины) типоразмеров - 10

Лестницы - сборные ж.б. марши и площадки типоразмеров - 4

Балконы и лоджии - сборные ж.б. плиты, ограждения - железобетонные экраны (вариант - армоплекс) типоразмеров - 8

Покрытие - сборные керамзитобетонные панели типоразмеров - 6

Кровля - рулонная 4-слойная

Двери наружные - деревянные входные и служебные по серии I.I36-II (вариант по серии I.I35-I альбомы I и II) типоразмеров - 3

Двери внутренние - щитовой конструкции по серии I.I36-I0 типоразмеров - 6

Окна - с двойными раздельными переплетами (варианты со спаренными и тройными раздельными переплетами). ГОСТ 11214-78 и ГОСТ 16289-80 типоразмеров - 6

Встроенное оборудование - шкафы и антресоли. Серия I.I72-4 вып. I

Полы - линолеум (вариант - паркет), в кухнях - линолеум, в уборных и ваннах - керамическая плитка

Отделка наружная - заводская отделка панелей наружных стен декоративным бетоном (вариант керамической или стеклянной плиткой).

Отделка внутренняя - в комнатах и передних обоях, в кухнях и уборных - масляная окраска, в ваннах, частично в кухнях, - глазурованная плитка

Наибольшая масса монтажного элемента (панель перекрытия толщиной 16 см) - 6,93 т.

ИНЖЕНЕРНОЕ ОБОРУДОВАНИЕ

Водопровод - хозяйственно-питьевой, расчетный напор у основания стояков 21,0 м. вод. ст.

0,206 МПа

Горячее водоснабжение - от внешней сети, расчетный напор у основания стояков 25 м. вод. ст.

0,245 МПа

Канализация - хозяйственно-фекальная в городскую сеть; водосток - внутренний с открытым выпуском в сторону оси "Д".

Отопление - водяное, секционное. Система однотрубная с радиаторами М I40-A0. Температура теплоносителя - 95-70°С.

Вентиляция - естественная

Газоснабжение - от внешней сети

Электроснабжение - III категории, напряжение 220/380В, освещение лампами накаливания

Устройства связи - радиотрансляция, коллективные телеантенны, телефонные вводы.

Оборудование кухонь и санузлов - газовые плиты, мойки, унитазы, ванны, умывальники.

Мусоропровод - с камерой на I этаже, со сменным контейнером.

К 2	ЦНИИЭП жилища	5-этажная 30-квартирная блок-секция торцевая поворотная под углом 90° правая 2Б.2Б-1А.2Б.3А	ТИПОВОЙ ПРОЕКТ I2I-050/I.2	ПАСПОРТ Лист 2
------------	---------------	---	-------------------------------	-------------------

СОСТАВ ПРОЕКТА

Наименование	Применяются для всех вариантов	Применяются для вариантов:																
		Наружных стен					Расчетных наружных температур					Системы отопления		Фундаментов		Перекрытий		
		Однослойных из керамзитобетона		Многослойных			°С					Для вариантов блок-секций		Ленточных	Свайных	толщ. см		
		толщиной, см					фасад №1,2	фасад №3,4	10	16								
		30	35	40	30	35					-20	-25	-30	-35	-40	10	16	
I	2	3	4	5	6	7	8	9	10	11	12	13	14	15	16	17	18	
Часть 0	Общая часть																	
МП.2 ФАС. № 1,2	Раздел 0-1	•																
	Выпуск 2-1; МП.2-2 В.2-1-2						•					•	•					
	Выпуск 2-2; Фас.3,4 В.2-2-2							•				•	•					
	Выпуск 2-3; В.2-3-2								•			•	•					
	Выпуск 2-4; В.2-4-2									•		•	•					
	Выпуск 2-5; В.2-5-2										•		•	•				
	Выпуск 2-6; В.2-6-2											•	•	•				
Выпуск 2-7; В.2-7-2											•	•	•					
Часть 0I	Архитектурно-строительные чертежи ниже отм.+0.00														•			
	Раздел 0I-1															•		
	Раздел 0I-2																•	
Часть I	Архитектурно-строительные чертежи выше отм.+0.00	•																
	Раздел I-1																	
Часть 2	Отопление и вентиляция												•					
	Раздел 2-1													•				
	Раздел 2-2														•			
Часть 3	Водоснабжение, канализация и газоснабжение	•																
	Раздел 3-1																	
Часть 5	Электрооборудование	•																
	Раздел 5-1																	
Часть 6	Устройства связи	•																
Часть 8	Сметы в 3 книгах	•																
Часть 9	Узлы и детали	•																
	Раздел 9.1-1																	
	Раздел 9.1-2																	
	Раздел 9.1-3																	
	Раздел 9.1-6;7																	
	Раздел 9.2-1																	
	Раздел 9.2-2;3																	
	Раздел 9.2-6																	
	Раздел 9.2-7;9																	
	Раздел 9.2-8;13;15																	
	Раздел 9.4-12;1;3;4																	
	Раздел 9.7-4																	
Часть 10	Изделия заводского изготовления		•															
	Раздел 10.1-1			•														
	Раздел 10.1-2				•													
	Раздел 10.1-3					•												
	Раздел 10.1-5						•											
	Раздел 10.1-6							•										
	Раздел 10.1-7								•									
	Раздел 10.1-8									•								
	Раздел 10.1-9										•							
	Раздел 10.1-10											•						
	Раздел 10.1-11												•					
	Раздел 10.1-12													•				
	Раздел 10.1-13														•			
	Раздел 10.1-14															•		
	Раздел 10.1-15																•	
	Раздел 10.1-16																•	

Страница 3

ТИПОВОЙ ПРОЕКТ I2I-050/I.2

ЦНИИЭП жилища

I	2	3	4	5	6	7	8	9	10	11	12	13	14	15	16	17	18
Раздел IO. I-17						•											
Раздел IO. I-27						•											
Раздел IO. I-28;29		•	•	•													
Раздел IO. I-30		•	•	•													
Раздел IO. I-31						•											
Раздел IO. I-36;40		•	•	•													
Раздел IO. I-37;41						•											
Раздел IO. I-38;45		•	•	•													
Раздел IO. I-39;46						•											
Раздел IO. I-73;65		•	•	•													
Раздел IO. I-74;66						•											
Раздел IO. 2-9;13	•																
Раздел IO. 2-22;14	•																
Раздел IO. 3-10;5																	•
Раздел IO. 3-9;18																•	
Раздел IO. 3-19																	•
Раздел IO. 3-38																•	
Раздел IO. 4-1	•																
Раздел IO. 4-2	•																
Раздел IO. 4-3;11	•																
Раздел IO. 4-7;13	•																
Раздел IO. 4-10;22	•																
Раздел IO. 6-1	•																
Раздел IO. 6-4	•																
Раздел IO. 6-8	•																
Раздел IO. 7-1	•																
Раздел IO. 7-2	•																
Раздел IO. 7-3	•																
Раздел IO. 9-2	•																
Раздел IO. 9-3	•																
Раздел IO. 9-4;5	•																
Раздел IO. 9-6	•																
Раздел IO. 9-12	•																
Раздел IO. 9-13	•																
Раздел IO. 9-17	•																
Раздел IO. 10-2	•																
Раздел IO. 10-6	•																
Раздел IO. 10-7	•																
Раздел IO. 10-11	•																
Раздел IO. 10-12	•																
Раздел IO. 10-13	•																
Раздел IO. 10-25	•																
Раздел IO. 10-29	•																
Раздел IO. 10-32	•																
Раздел IO. 10-33;37	•																
Каталоги РСЦ 3-73	•																
РСЦ 12-76	•																
РСЦ 14-79	•																

Серия 90

Каталоги

Гл. экономист
Д. Ломоносов

Гл. архитектор проекта
В. Боровой
Гл. инженер проекта
В. Черных

ТИПОВОЙ ПРОЕКТ I2I-050/I.2

Руководитель проекта
А. Криппа

Объем проектных материалов, приведенных к формату 8730 форматок, в том числе надела заводского изготовления 6782 форматки.

Проект распространяет:
- рабочие чертежи
и сметы

Центральный институт типового проектирования
125878, ГСП, Москва А-445, Смольная ул., 22.

Инв. № 18290
Пасп. № 046898

ЦНИИЭП жилища