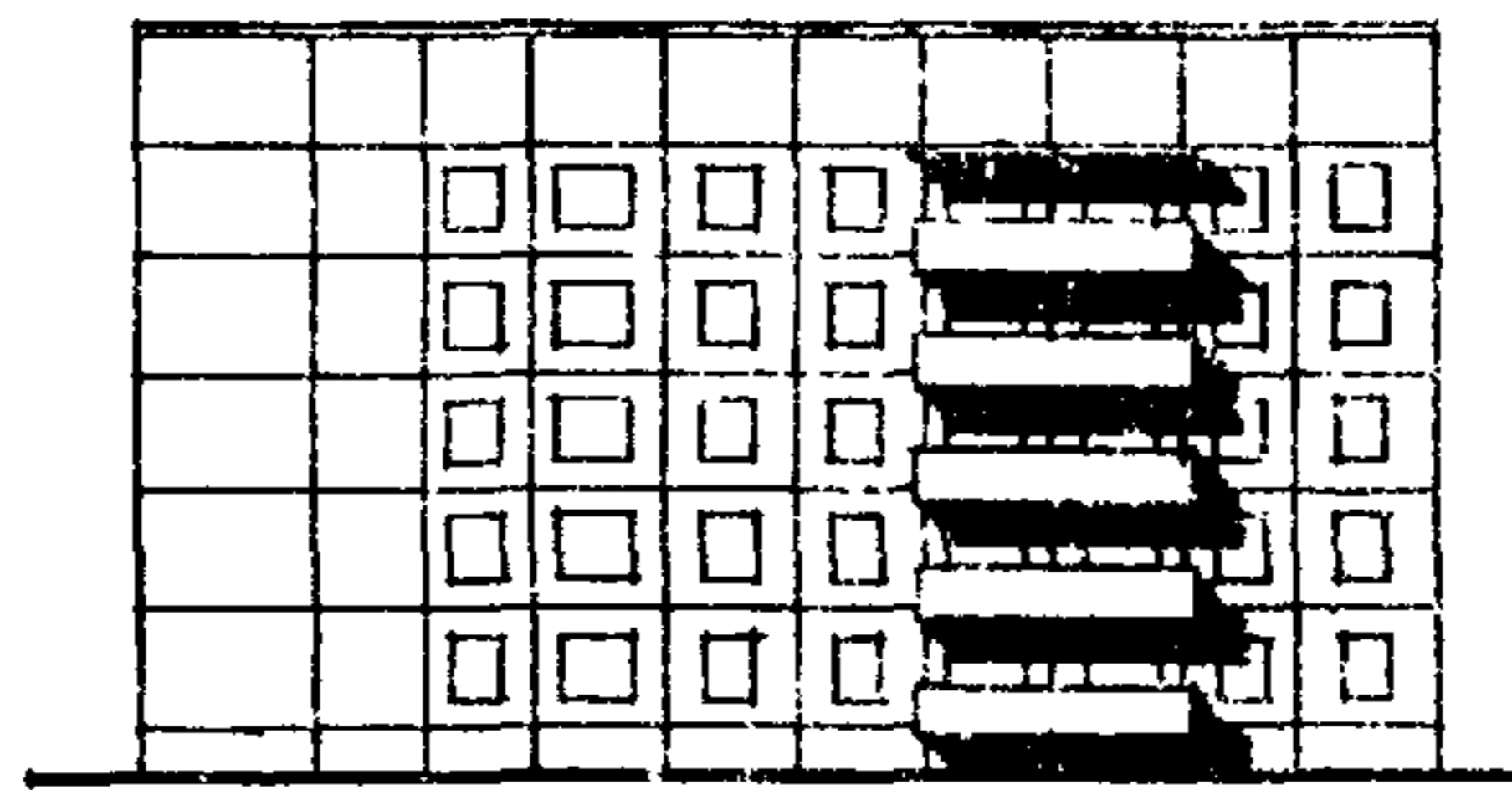
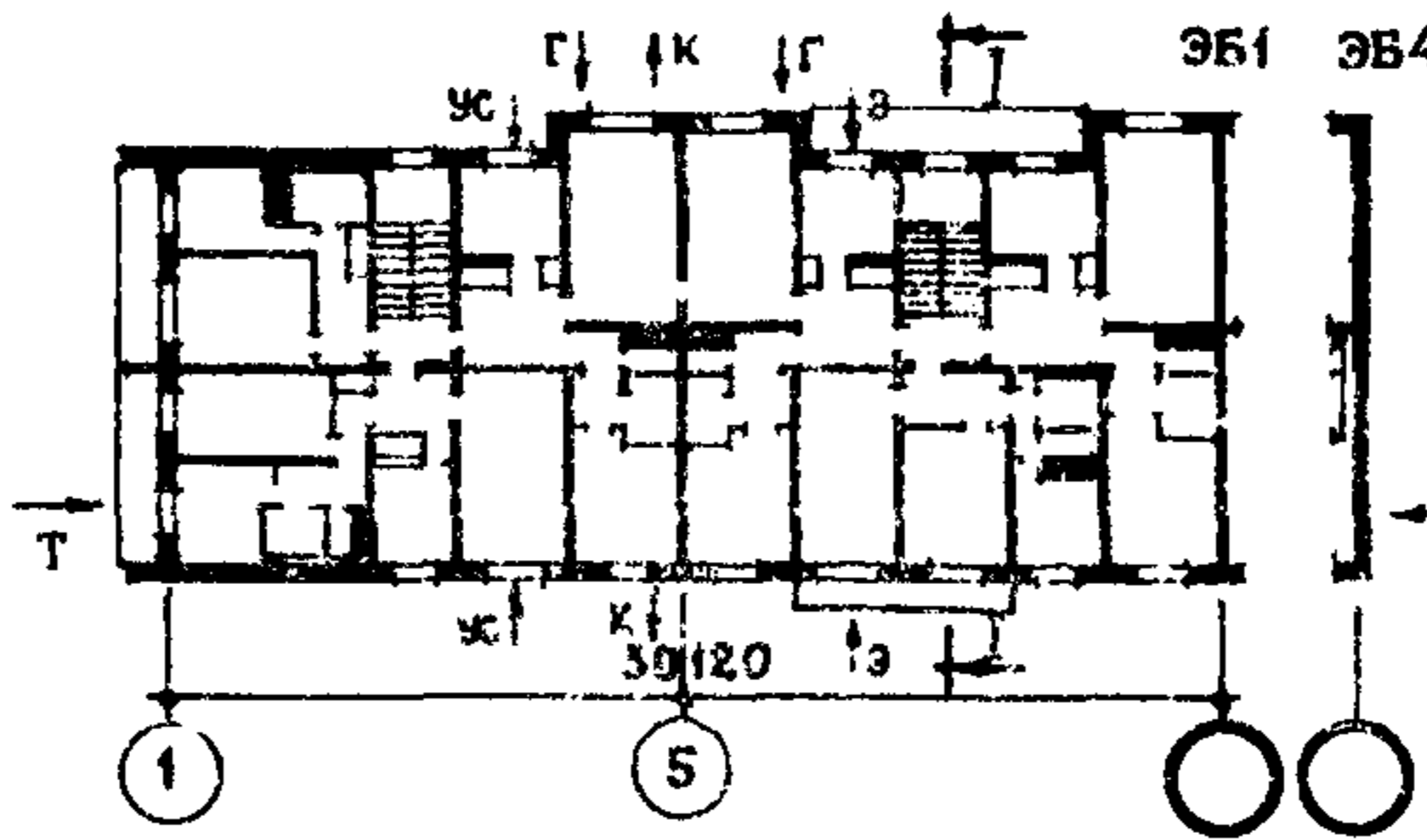
	<p>5-ЭТАЖНАЯ 30-КВАРТИРНАЯ БЛОК-СЕКЦИЯ ТОРЦОВАЯ ПОВОРОТНАЯ ПОД УГЛОМ 90° ЛЕВАЯ 1А.2Б.3А-2Б.2Б.2Б</p>	<p>П А С П О Р Т ТИПОВОЙ ПРОЕКТ 121-049/1.2 УДК 728.2.011.265:691-413</p>
<p>ЧАСТЬ 2 Раздел I Серия 121 Подраздел II(1)</p>	<p>Область применения: IV подрайон, II и III климатические районы с обычными геологическими условиями с расчетной температурой наружного воздуха -20°C; -25°C; -30°C; -35°C; -40°C</p> <p>Нормативная снеговая нагрузка - 150 кгс/м² Скоростной напор ветра - 45 кгс/м² Класс здания - II Степень долговечности - II Степень огнестойкости - II Ориентация - широтная</p>	<p>Разработан ЦНИИЭП жилища Москва, И-434, Дмитровское шоссе, дом 9, корп. Б</p> <p>Утвержден Госгражданстроем письмом № ГС-3-3233 от 25.12.73 г.</p> <p>Введен в действие ЦНИИЭП жилища Приказ № 468 от 25.12.1981 г. Действует с декабря 1982г. (И-12-82)</p>

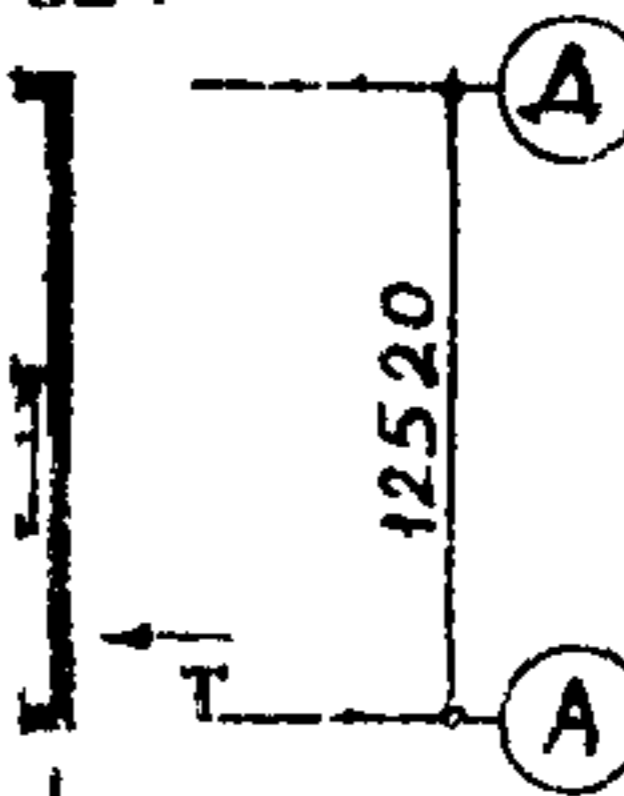
ФАСАД ПО ОСИ А



ПЛАН ТИПОВОГО ЭТАЖА
1А.2Б.3А 2Б.2Б.2Б

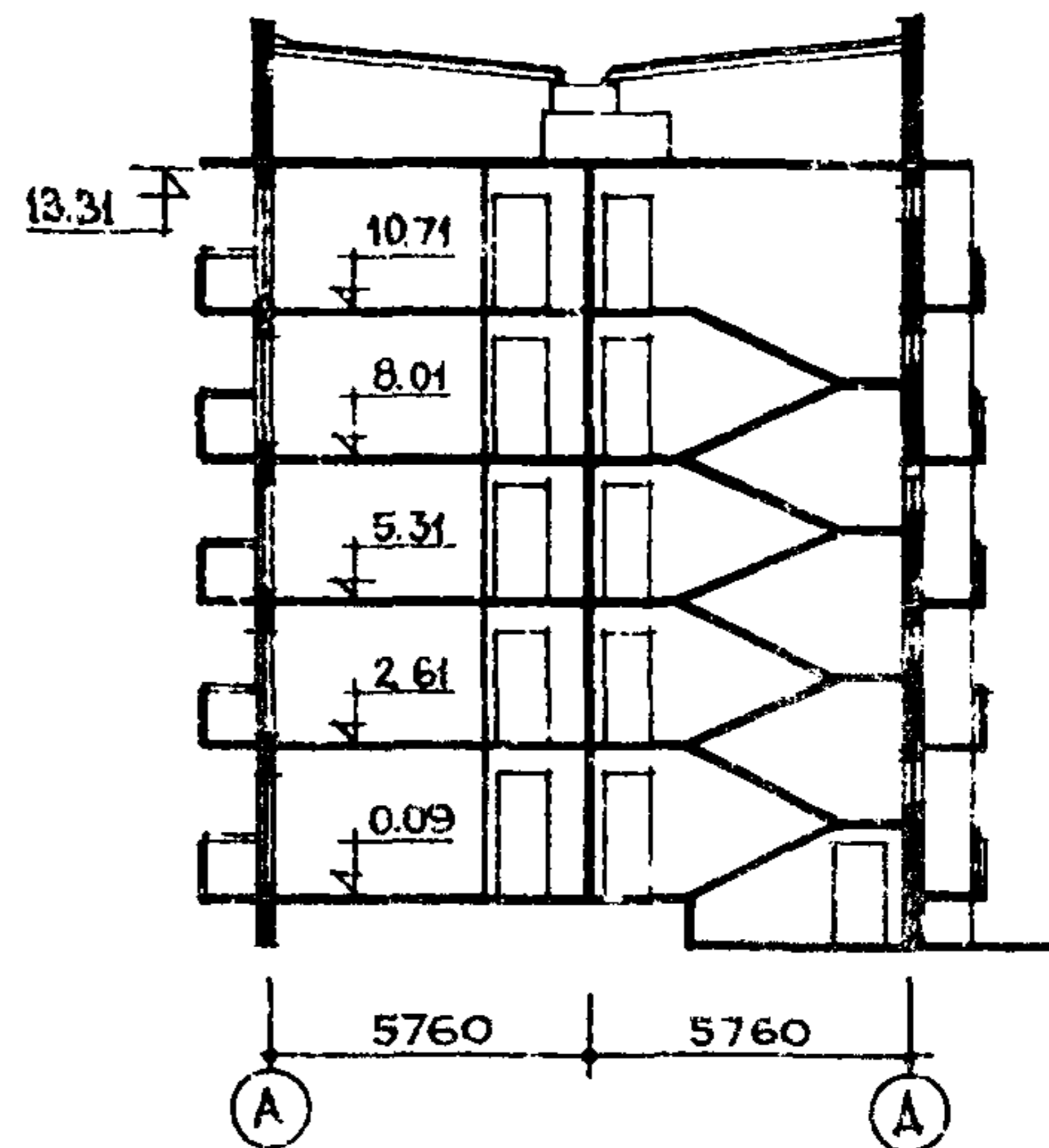
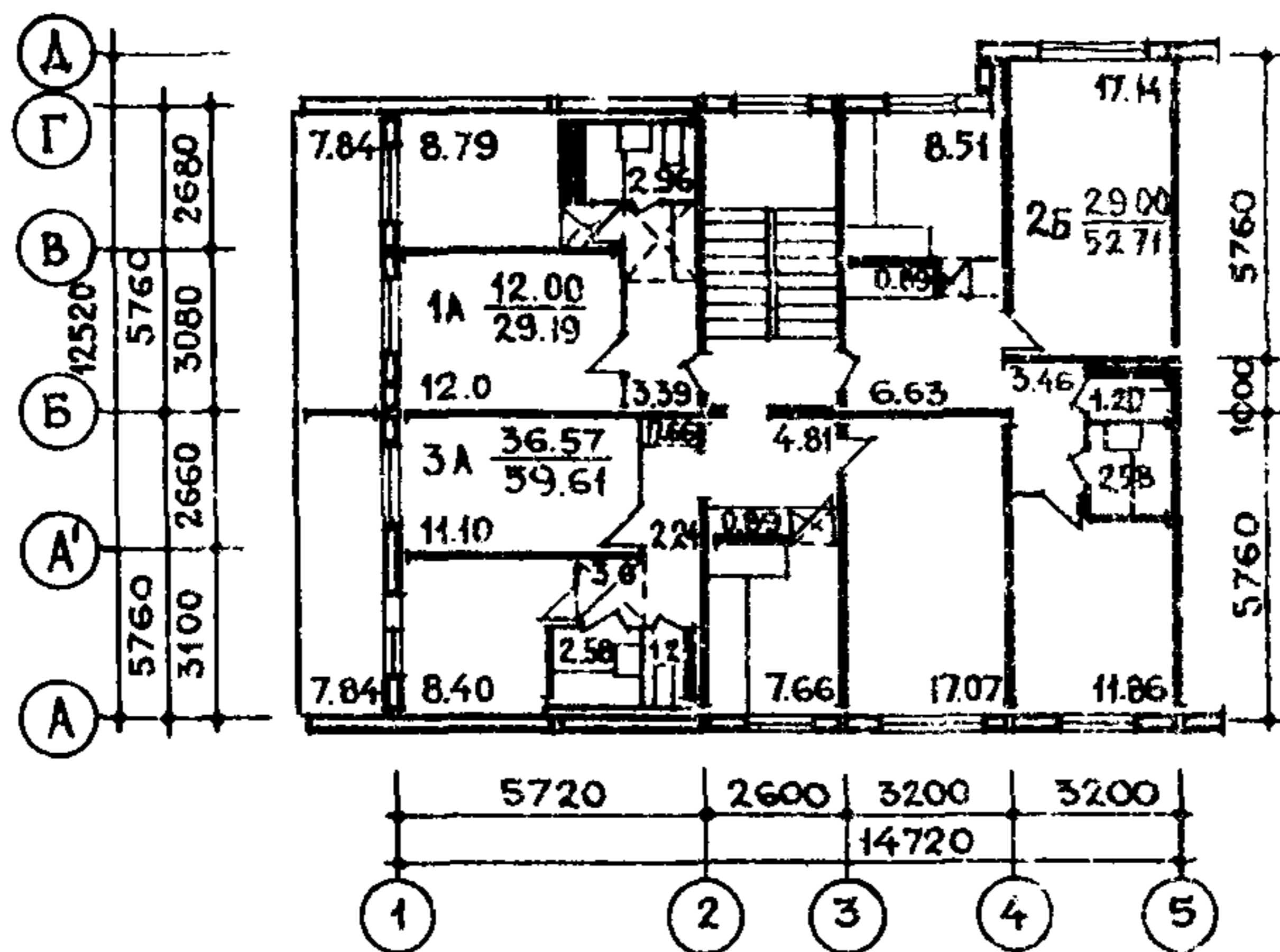


Элементы блокировки



РАЗРЕЗ I-I

ТОРЦОВАЯ СЕКЦИЯ 1А.2Б.3А



Квартиры	Количество	Площадь, м ²	
		жилая	общая
Однокомнатная 1А	7	12,00	29,19
Двухкомнатная 2Б	18	29,00	52,71
Трехкомнатная 3А	5	36,57	59,61
Средняя площадь квартиры		26,66	48,03

ОСНОВНЫЕ ПОКАЗАТЕЛИ

Наименование	Всего	На I м ²	
		приведенной общей площади	На I м ² общей площади
ОБЪЕМ			
Строительный в том числе техподполья	м ³ 5488,59	3,64	3,80
ПЛОЩАДЬ			
Застройки	м ² 402,34		
Приведенная общая	" 1504,58		
Общая	" 1440,98		
Класс	" 799,94	0,53	0,55
Коэффициент естественной освещенности	I:5,9		
РАСХОД МАТЕРИАЛОВ			
Цемент	т 337,7	0,224	0,234
в том числе на сборные изделия	" 327,4	0,218	0,227
Сталь в натуральном исчислении	" 36,1	0,024	0,025
Сталь, приведенная к классу А-I	" 43,6	0,029	0,030
в том числе на сборные изделия	" 39,74	-	-
Бетон и железобетон	м ³ 1138,6	0,757	0,790
в том числе:			
монолитный тяжелый	" 20,9	-	-
монолитный легкий	" 2,3	-	-
сборный тяжелый	" 715,0	-	-
сборный легкий	" 400,4	-	-
Лесоматериалы	" 80,5	0,054	0,056
Лес круглый	" 116,7	0,078	0,081
Кирпич	тыс.шт. 1,8	-	-
Масса конструкций и материалов	т 2820,0	1,87	1,96
Масса надземной части (от низа перекрытия технич.подполья)	т 2350	1,56	1,63
СМЕТНАЯ СТОИМОСТЬ			
Общая	тыс.руб. 161,30	0,107	0,112
в том числе:			
строительно-монтажные работы	" 161,30	0,107	0,112
Оборудование	-	-	-
Трудоемкость (построечная)	чел.дн. 2452,7	1,63	1,70
ЭКСПЛУАТАЦИОННЫЕ ПОКАЗАТЕЛИ			
Расход хол. воды	л/с 0,93		
Расход гор. воды	" 1,29		
Расход тепла на отопление	ккал/ч 97180		67,4
	кВт 113		0,078
Расход тепла на горячее водоснаб.	ккал/ч 160000		
	кВт 186		
Расход газа	м ³ /ч 4,30		
Потребная мощность электроэнергии	кВт 24,7		
Эксплуатационные затраты	руб/год 10261	6,82	7,12

ДОПОЛНИТЕЛЬНЫЕ ДАННЫЕ

Показатели приведены для варианта блок-секции № I, рядовой, для условий строительства при расчетной температуре минус 30° со свайными фундаментами, керамзитобетонными панелями толщ. 35 см с отделкой декоративным бетоном, с двойными раздельными переплетами, перекрытиями толщ. 16 см, полами из линолеума, ж.б. перегородками, ограждениями из ж.б. экранов. Смета составлена в базисных ценах I территориального района Московской области в соответствии СН 401-69. Разработан вариант I этажа со сквозным проходом. Кроме того, проектом предусмотрены следующие варианты блок-секций:

- фасад № I - лоджии при кухнях, балконы с I эт.
- фасад № 2 - лоджии при кухнях; балконы со 2 эт.
- фасад № 3 - лоджии при главных комнатах и кухнях, балконы с I этажа;
- фасад № 4 - лоджии при главных комнатах и кухнях, балконы со 2 этажа.

СТРОИТЕЛЬНЫЕ КОНСТРУКЦИИ

Конструктивная схема с поперечными и продольными несущими стенами и опиранием панелей перекрытий по контуру. Крыша индустриальная с теплым чердаком. Фундаменты - свайные безростверковые по ГОСТ 19804.4-78 и ГОСТ 13579-78 (вариант - ленточные из сборных бетонных блоков и ж.б. плит по серии I.II2-5, вып.0,2,4 и ГОСТ 13579-78) типоразмеров - 2. Перекрытия - сборные ж.б. панели толщ. 16 см (вариант - толщ. 10 см) типоразмеров - 6. Стены наружные - керамзитобетонные панели толщ. 30, 35, 40 см (вариант - многослойные панели толщ. 30, 35 см) типоразмеров - 36. Стены внутренние - сборные ж.б. панели толщ. 12, 14, 16 см типоразмеров - 15. Перегородки - сборные ж.б. (вариант - гипсобетонные) типоразмеров - 9. Санузлы - сборные ж.б. перегородки и поддоны (вариант - объемные ж.б. сантехкабины) типоразмеров - 10. Лестницы - сборные ж.б. марши и площадки типоразмеров - 4. Балконы и лоджии - сборные ж.б. плиты, ограждения - железобетонные экраны (вариант - армостекло) типоразмеров - 8. Покрытие - сборные керамзитобетонные панели типоразмеров - 6. Крыша - рулонная 4-слойная. Двери наружные - деревянные входные и служебные, по серии I.136-II (вариант по серии I.135-I альбомы I и II) типоразмеров - 3. Двери внутренние - щитовой конструкции по серии I.136-10 типоразмеров - 6. Окна - с двойными раздельными переплетами (варианты со спаренными и тройными раздельными переплетами) ГОСТ 11214-78 и ГОСТ 16289-80 типоразмеров - 6. Встроенное оборудование - шкафы и антресоли. Серия I.172-4 вып. I. Полы - линолеум (вариант - паркет), в кухнях - линолеум, в уборных и ваннах - керамическая плитка. Отделка наружная - заводская отделка панелей наружных стен декоративным бетоном (вариант керамической или стеклянной плиткой). Отделка внутренняя - в комнатах и передних обоях, в кухнях и уборных - масляная краска, в ваннах, частично в кухнях, - глазурованная плитка. Наибольшая масса монтажного элемента (панель перекрытия толщиной 16 см) - 6,93 т.

ИНЖЕНЕРНОЕ ОБОРУДОВАНИЕ

Водопровод - хозяйственно-питьевой, расчетный напор у основания стояков 21,0 м вод.ст. 0,206

МПА

Горячее водоснабжение - от внешней сети, расчетный напор у основания стояков 25 м вод.ст.

0,245 МПА

Канализация - хозяйственно-фекальная в городскую сеть; водосток - внутренний с открытым выпуском в сторону оси "Д". Отопление - водяное, секционное. Система однотрубная с радиаторами МГ40-А0. Температура теплоносителя - 95-70°С.

Вентиляция - естественная

Газоснабжение - от внешней сети

Электроснабжение - III категории, напряжение 220/380В, освещение лампами накаливания

Устройства связи - радиотрансляция, коллективные телеантенны, телефонные вводы. Оборудование кухонь и санузлов - газовые плиты, мойки, унитазы, ванны, умывальники. Мусоропровод - с камерой на I этаже, со сменным контейнером.

К 2	ЦНИИЭП жилища	5-этажная 30-квартирная блок-секция торцевая поворотная под углом 90° левая 1А.2Б.3А-2Б.2Б.2Б	ТИПОВОЙ ПРОЕКТ I2I-049/I.2	ПАСПОРТ Лист 2

СОСТАВ ПРОЕКТА

Наименование	Применяются для всех вариантов	Применяются для вариантов:																
		Наружных стен						Расчетных наружных температур					Системы отопления		Фундаментов		Перекрытий	
		Однослойных из керамзитобетона			Многослойных			°C					Для вариантов блок-секций		Ленточных	Свайных	Толщ. см	
		Толщиной, см											Фасады №1,2	Фасады №3,4			I0	I6
30	35	40	30	35		-20	-25	-30	-35	-40	I3	I4	I5	I6	I7	I8		
I	2	3	4	5	6	7	8	9	10	11	12	13	14	15	16			
Часть 0	Общая часть																	
МП.2 ФАС.№№ 1,2	Раздел 0-1	•																
	Выпуск 2-1; мп2-2в. 2-1-2						•					•	•					
	Выпуск 2-2; фас.3-4в. 2-2-2							•				•	•					
	Выпуск 2-3; в.2-3-2								•			•	•					
	Выпуск 2-4; в.2-4-2									•		•	•					
	Выпуск 2-5; в.2-5-2										•	•	•					
	Выпуск 2-6; в.2-6-2											•	•	•				
Выпуск 2-7; в.2-7-2											•	•	•					
Часть 0I	Архитектурно-строительные чертежи ниже отм.+0.00													•				
	Раздел 0I-1														•			
	Раздел 0I-2																	
Часть I	Архитектурно-строительные чертежи ниже отм.+0.00	•																
	Раздел I-1																	
Часть 2	Отопление и вентиляция																	
	Раздел 2-1											•						
	Раздел 2-2												•					
Часть 3	Водоснабжение, канализация и газоснабжение	•																
	Раздел 3-1																	
Часть 5	Электрооборудование	•																
	Раздел 5-1																	
Часть 6	Устройства связи	•																
Часть 8	Сметы в 3 книгах	•																
Часть 9	Узлы и детали	•																
	Раздел 9.1-1	•																
	Раздел 9.1-2	•																
	Раздел 9.1-3	•																
	Раздел 9.1-6;7	•																
	Раздел 9.2-1	•																
	Раздел 9.2-2;3	•																
	Раздел 9.2-6	•																
	Раздел 9.2-7;9	•																
	Раздел 9.2-8;13;15	•																
	Раздел 9.4-12;1;3;4	•																
	Раздел 9.7-4	•																
Часть 10	Изделия заводского изготовления																	
	Раздел 10.1-1		•															
	Раздел 10.1-2			•														
	Раздел 10.1-3				•													
	Раздел 10.1-5					•												
	Раздел 10.1-6						•											
	Раздел 10.1-7							•										
	Раздел 10.1-8								•									
	Раздел 10.1-9									•								
	Раздел 10.1-10										•							
	Раздел 10.1-11											•						
	Раздел 10.1-12												•					
	Раздел 10.1-13													•				
	Раздел 10.1-14														•			
	Раздел 10.1-15															•		
	Раздел 10.1-16																•	

Страница 3

ТИПОВОЙ ПРОЕКТ I2I-049/I.2

ЦНИИЭП жилища

I	2	3	4	5	6	7	8	9	10	11	12	13	14	15	16	17	18
Раздел IO. I-17						•											
Раздел IO. I-27					•	•											
Раздел IO. I-28;29		•	•	•													
Раздел IO. I-30		•	•	•													
Раздел IO. I-31					•	•											
Раздел IO. I-36;40		•	•	•													
Раздел IO. I-37;41					•	•											
Раздел IO. I-38;45		•	•	•													
Раздел IO. I-39;46					•	•											
Раздел IO. I-73;65		•	•	•													
Раздел IO. I-74;66					•	•											
Раздел IO. 2-9;13;14	•																
Раздел IO. 2-22	•																
Раздел IO. 3-9;5																•	
Раздел IO. 3-10;18																	•
Раздел IO. 3-38																•	
Раздел IO. 3-19																	•
Раздел IO. 4-1	•																
Раздел IO. 4-2	•																
Раздел IO. 4-3;11	•																
Раздел IO. 4-7;13	•																
Раздел IO. 4-10;22	•																
Раздел IO. 6-1	•																
Раздел IO. 6-4	•																
Раздел IO. 6-8	•																
Раздел IO. 7-1	•																
Раздел IO. 7-2	•																
Раздел IO. 7-3	•																
Раздел IO. 9-2	•																
Раздел IO. 9-3	•																
Раздел IO. 9-4;5	•																
Раздел IO. 9-6	•																
Раздел IO. 9-12	•																
Раздел IO. 9-13	•																
Раздел IO. 9-17	•																
Раздел IO. 10-2	•																
Раздел IO. 10-6	•																
Раздел IO. 10-7	•																
Раздел IO. 10-II	•																
Раздел IO. 10-12	•																
Раздел IO. 10-13	•																
Раздел IO. 10-25	•																
Раздел IO. 10-29	•																
Раздел IO. 10-32	•																
Раздел IO. 10-33;37	•																
Каталоги РСЦ 3-73	•																
РСЦ 12-76	•																
РСЦ 14-79	•																

Серия 90

Каталоги

Гл. архитектор проекта *В. Боровой*
 Гл. инженер проекта *В. Черных*
 Гл. архитектор проекта *В. Боровой*
 Гл. инженер проекта *В. Черных*
 Гл. экономист *Д. Ломоносов*
 ТИПОВОЙ ПРОЕКТ I2I-049/I.2

Объем проектных материалов, приведенных к формату 8730 форматок, в том числе изделия заводского изготовления 6782 форматки. -

Проект распространяет:
 - рабочие чертежи
 и сметы

Центральный институт типового проектирования
 125878, ГСП, Москва А-445, Смольная ул., 22.

Инв. № 18289
 Пасп. № 046897

Руководитель проектных работ *А. Криппа*
 ЦНИИЭП жилища