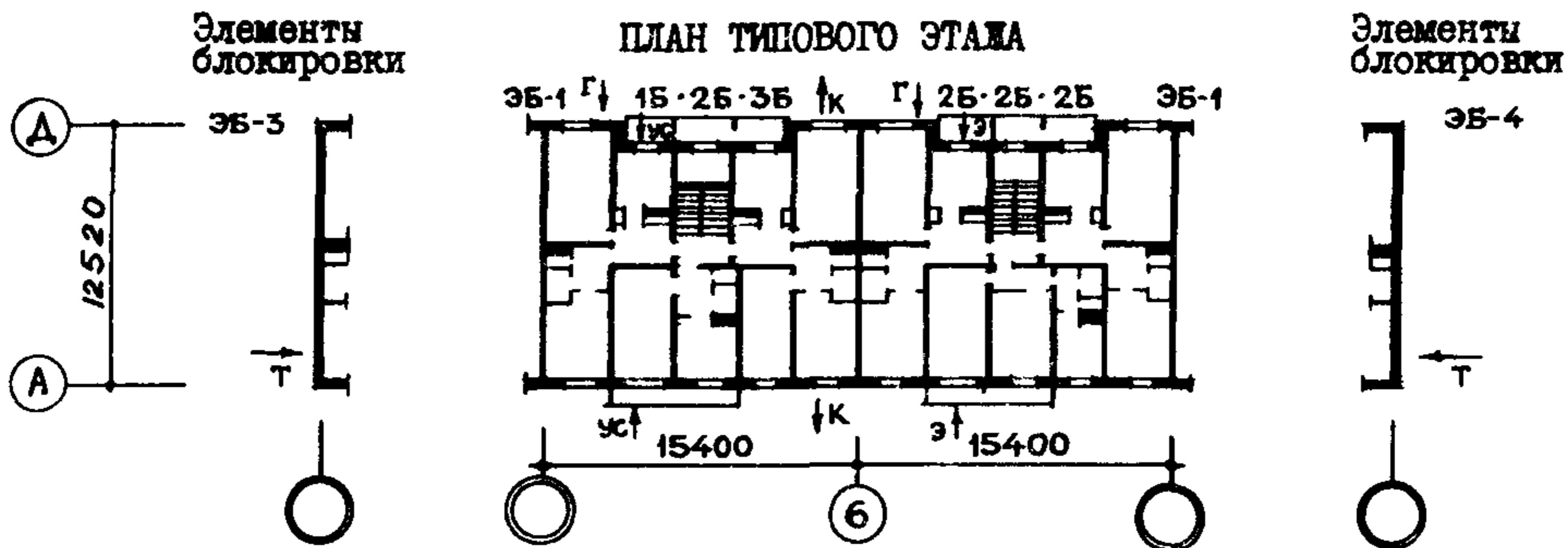
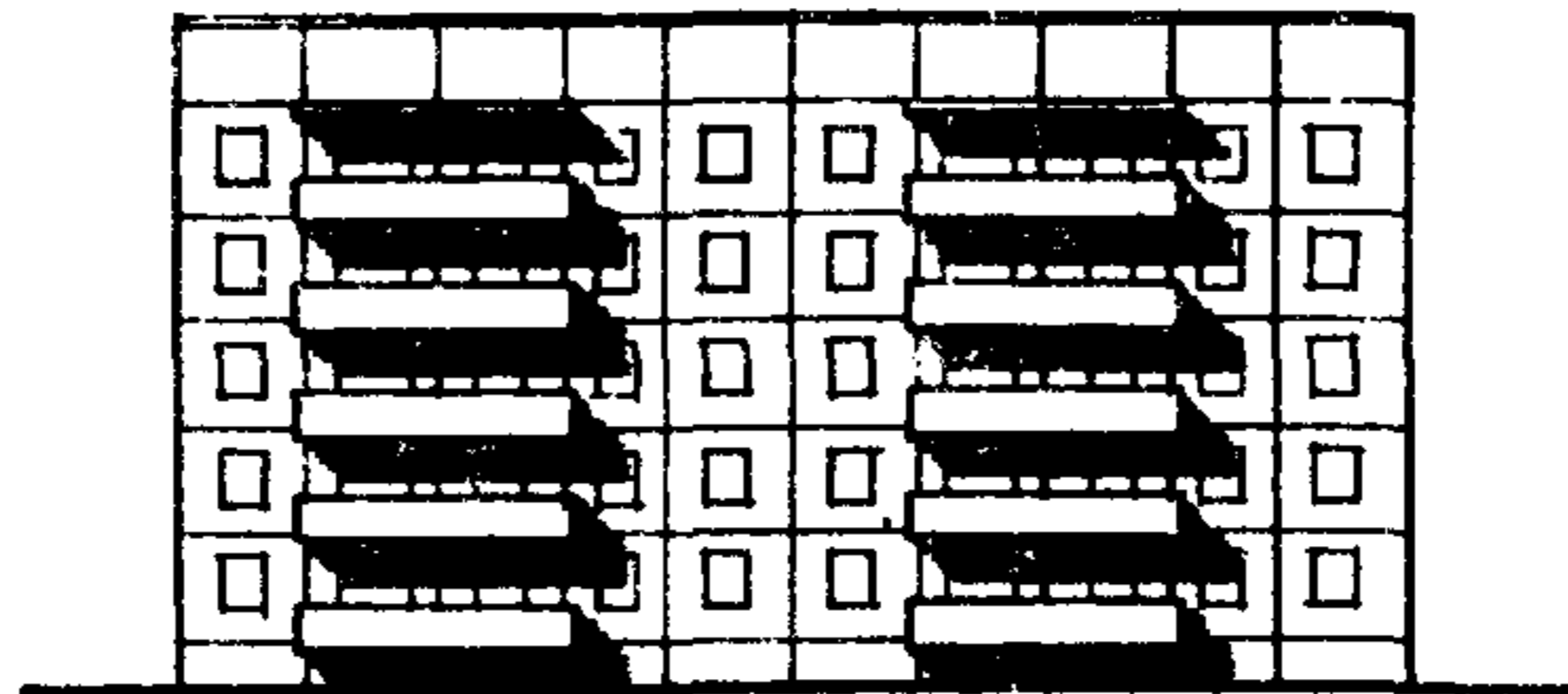
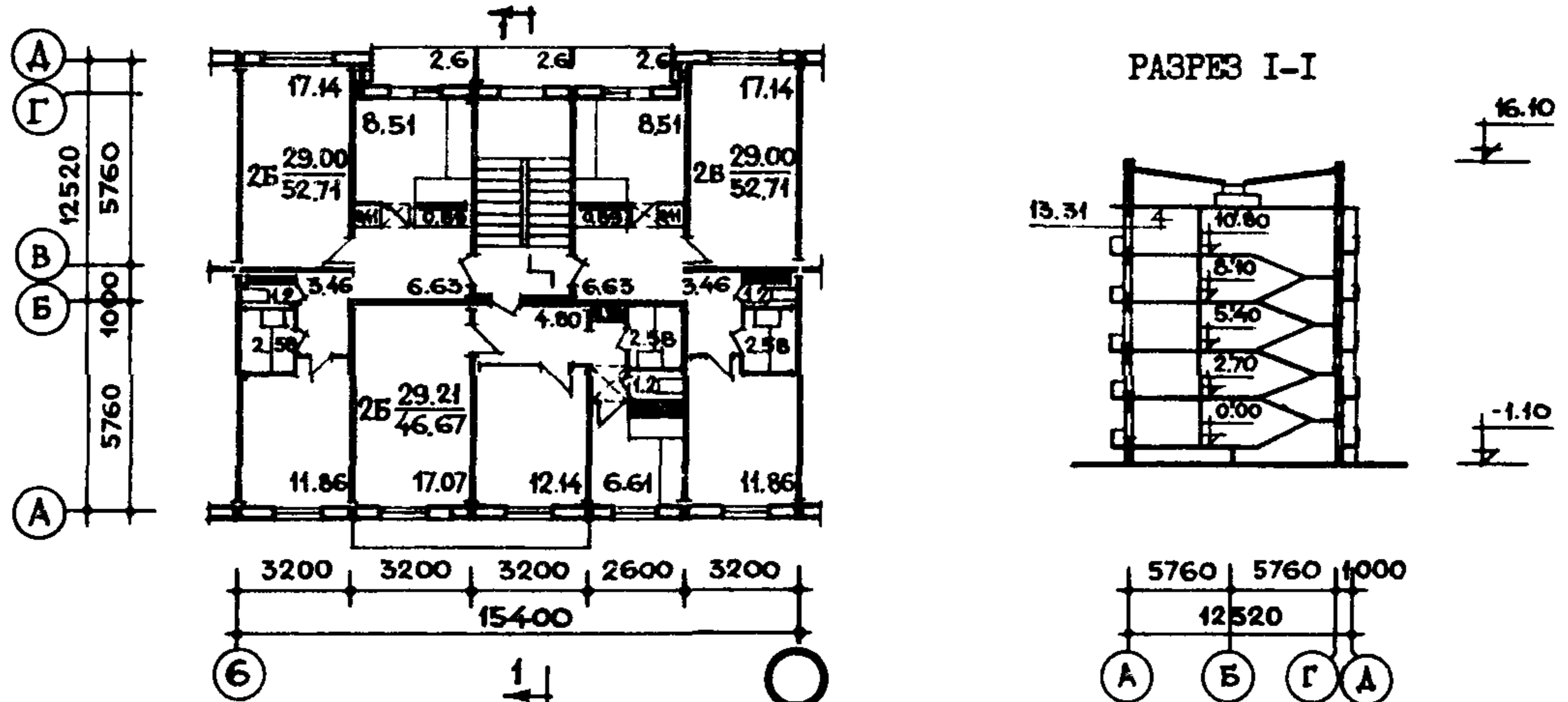
	<p align="center">5-ЭТАЖНАЯ 30-КВАРТИРНАЯ БЛОК-СЕКЦИЯ 1Б.2Б.3Б - 2Б.2Б.2Б</p>	<p align="center">П А С П О Р Т ТИПОВОЙ ПРОЕКТ 121-013/1.2 УДК 728.2.011.265:691-413</p>
<p>ЧАСТЬ 2 Раздел I Серия 121 Подраздел II(I)</p>	<p>Область применения: IВ подрайон, II и III климатические районы с обычными геологическими условиями с расчетной температурой наружного воздуха -20°C; -25°C; -30°C; -35°C; -40°C</p> <p>Нормативная снеговая нагрузка - 150 кгс/м² Скоростной напор ветра - 45 кгс/м² Класс здания - II Степень долговечности - II Степень огнестойкости - II Ориентация - широтная</p>	<p>Разработан ЦНИИЭП жилища Москва, И-434, Дмитровское шоссе, дом 9, корп. Б</p> <p>Утвержден Госгражданстроем Приказ № 164 от 9 октября 1970г.</p> <p>Введен в действие ЦНИИЭП жилища - Приказ № 468 от 25.12.1981 г. Действует с декабря 1982г. (И-12-82)</p>

ФАСАД ПО ОСИ А



РЯДОВАЯ СЕКЦИЯ 2Б.2Б.2Б



Квартиры	Количество	Площадь, м ²	
		жилая	общая
Однокомнатных 1Б	7	17,07	32,74
Двухкомнатных 2Б	18	29,00	52,71
Трехкомнатных 3Б	5	40,99	66,51
Средняя площадь квартир		28,24	49,77

ОСНОВНЫЕ ПОКАЗАТЕЛИ

Наименование	Единица	Всего	На I м ² приведенной общей площади	На I м ² общей площади
ОБЪЕМ				
Строительный в том числе	м ³	5470,77	3,57	3,66
техподполья	"	57,0		
ПЛОЩАДЬ				
Застройки	м ²	401,02		
Приведенная общая	"	1530,83		
Общая	"	1493,23		
Жилая	"	847,39	0,55	0,56
Коэффициент естественной освещенности		I:6,4		
РАСХОД МАТЕРИАЛОВ				
Цемент	т	335,0	0,219	0,224
в том числе на сборные изделия	"	326,0	0,213	0,219
Сталь в натуральном исчислении	"	37,2	0,024	0,025
Сталь, приведенная к классу А-I	"	44,9	0,03	0,03
в том числе на сборные изделия	"	37,23	-	-
Бетон и железобетон	м ³	1158,2	0,757	0,776
в том числе:				
монолитный тяжелый	"	24,4	-	-
монолитный легкий	"	4,0	-	-
сборный тяжелый	"	798,6	-	-
сборный легкий	"	331,3	-	-
Лесоматериалы	"	83,5	0,055	0,056
Лес круглый	"	121,0	0,079	
Кирпич	тыс.шт.	1,6	-	-
Масса конструкций и материалов	т	2614	1,7	1,75
Масса надземной части (от низа перекрытия технич.подполья)	т	2126	1,39	1,42
СМЕТНАЯ СТОИМОСТЬ				
Общая	тыс.руб.	158,16	0,103	0,106
в том числе:				
строительно-монтажные работы	"	158,16	0,103	0,106
Оборудование	"	-	-	-
Трудоемкость (построечная)	чел.дн.	2464,3	1,61	1,65
ЭКСПЛУАТАЦИОННЫЕ ПОКАЗАТЕЛИ				
Расход хол. воды	л/с	0,93		
Расход гор. воды	"	1,29		
Расход тепла на отопление	ккал/ч кВт	92020 107		61,62 0,072
Расход тепла на горячее водоснаб.	ккал/ч кВт	160000 186		
Расход газа	м ³ /ч	4,30		
Потребная мощность электроэнергии	кВт	24,7		
Эксплуатационные затраты	руб/год	10731	7,01	7,19

ДОПОЛНИТЕЛЬНЫЕ ДАННЫЕ

Показатели приведены для варианта блок-секции № I, рядовой, для условий строительства при расчетной температуре минус 30° со свайными фундаментами, керамзитобетонными панелями толщ. 35 см с отделкой декоративным бетоном, с двойными раздельными переплетами, перекрытиями толщ. 16 см, полами из линолеума, ж.б. перегородками, ограждениями из ж.б. экранов.
Смета составлена в базисных ценах I территориального района Московской области в соответствии СН 401-69.
Разработан вариант I этажа со сквозным проходом. Кроме того, проектом предусмотрены следующие варианты блок-секций:
- фасад № I - лоджии при кухнях, балконы с I эт.
- фасад № 2 - лоджии при кухнях, балконы со 2 эт.
- фасад № 3 - лоджии при главных комнатах и кухнях, балконы с I этажа;
- фасад № 4 - лоджии при главных комнатах и кухнях, балконы со 2 этажа.

СТРОИТЕЛЬНЫЕ КОНСТРУКЦИИ

Конструктивная схема с поперечными и продольными несущими стенами и опиранием панелей перекрытий по контуру. Крыша индустриальная с теплым чердаком.
Фундаменты - свайные безростверковые по ГОСТ 19804.4-78 и ГОСТ 13579-78 (вариант - ленточные из сборных бетонных блоков и ж.б. плит по серии I.II2-5, вып.0,2,4 и ГОСТ 13579-78 типоразмеров - 7)
Перекрытия - сборные ж.б. панели толщ. 16 см (вариант - толщ. 10 см) типоразмеров - 4
Стены наружные - керамзитобетонные панели толщ. 30, 35, 40 см (вариант - многослойные панели толщ. 30, 35 см) типоразмеров - 25
Стены внутренние - сборные ж.б. панели толщ. 12, 14, 16 см типоразмеров - 12
Перегородки - сборные ж.б. (вариант - гипсобетонные) типоразмеров - 6
Санузлы - сборные ж.б. перегородки и поддоны (вариант - объемные ж.б. сантехкабины) типоразмеров - 10
Лестницы - сборные ж.б. марши и площадки типоразмеров - 4
Балконы и лоджии - сборные ж.б. плиты, ограждения - железобетонные экраны (вариант - армостекло) типоразмеров - 8
Покрытие - сборные керамзитобетонные панели типоразмеров - 6
Кровля - рулонная 4-слойная
Двери наружные - деревянные входные и служебные. По серии I.I36-II (вариант по серии I.I35-I альбомы I и II) типоразмеров - 3
Двери внутренние - щитовой конструкции по серии I.I36-I0 типоразмеров - 6
Окна - с двойными раздельными переплетами (варианты со спаренными и тройными раздельными переплетами). ГОСТ II214-78 и ГОСТ I6289-80 типоразмеров - 6
Встроенное оборудование - шкафы и антресоли. Серия I.I72-4, вып. I
Полы - линолеум (вариант - паркет), в кухнях - линолеум, в уборных и ваннах - керамическая плитка
Отделка наружная - заводская отделка панелей наружных стен декоративным бетоном (вариант керамической или стеклянной плиткой).
Отделка внутренняя - в комнатах и передних обоях, в кухнях и уборных - масляная окраска, в ваннах, частично в кухнях, - глазурованная плитка.
Наибольшая масса монтажного элемента (панель перекрытия толщ. 16 см) - 6,93 т.

ИНЖЕНЕРНОЕ ОБОРУДОВАНИЕ

Водопровод - хозяйственно-питьевой, расчетный напор у основания стояков 21,0 м.вод.ст.
0,206 МПа
Горячее водоснабжение - от внешней сети, расчетный напор у основания стояков 25 м.вод.ст.
0,245 МПа
Канализация - хозяйственно-фекальная в городскую сеть; водосток - внутренний с открытым выпуском в сторону оси "Д".
Отопление - водяное, секционное. Система однотрубная с радиаторами М I40-A0. Температура теплоносителя - 95-70°С.
Вентиляция - естественная
Газоснабжение - от внешней сети
Электроснабжение - III категории, напряжение 220/380В, освещение лампами накаливания.
Устройства связи - радиотрансляция, коллективные телеантенны, телефонные вводы.
Оборудование кухонь и санузлов - газовые плиты, мойки, унитазы, ванны, умывальники.
Мусоропровод - с камерой на I этаже, со сменным контейнером.

К 2	ЦНИИЭП жилища	5-этажная 30-квартирная блок-секция ИБ.2Б.3Б-2Б.2Б.2Б	ТИПОВОЙ ПРОЕКТ I2I-013/1.2	ПАСПОРТ Лист 2
------------	---------------	---	-------------------------------	-------------------

СОСТАВ ПРОЕКТА

Наименование	При-меня-ются для всех вари-антов	Применяются для вариантов:																
		Наружных стен						Расчетных наружных температур					Система отопления		Фундаментов		Перекрытий	
		Однослой-ных из керами-тобетона			Много-слой-ных			°С					Для ва-риантов блок-секций		Лен-точ-ных	Свай-ных	толщ. см	
		толщиной, см						20	25	30	35	40	васла-ны 1,2	васла-ны 3,4			10	16
30	35	40	30	35	8	9	10								11	12		
I	2	3	4	5	6	7	8	9	10	11	12	13	14	15	16	17	18	
Часть 0	Общая часть																	
	Раздел 0-1	•																
МП.2	Выпуск 2-1; мп 2-1 Б 2-1-2						•					•	•					
ФАС.м.1,2	Выпуск 2-2; фас 2,4 В.2-2-2							•				•	•					
	Выпуск 2-3; В.2-3-2								•			•	•					
	Выпуск 2-4; В.2-4-2									•		•	•					
	Выпуск 2-5; В.2-5-2										•	•	•					
	Выпуск 2-6; В.2-6-2											•	•	•				
	Выпуск 2-7; В.2-7-2											•	•	•				
Часть 01	Архитектурно-строительные чертежи ниже отм.+0.00														•			
	Раздел 01-1															•		
	Раздел 01-2																•	
Часть 1	Архитектурно-строительные чертежи выше отм.+0.00	•																
	Раздел 1-1	•																
Часть 2	Отопление и вентиляция																	
	Раздел 2-1												•					
	Раздел 2-2													•				
Часть 3	Водоснабжение, канализация и газоснабжение	•																
	Раздел 3-1	•																
Часть 5	Электрооборудование	•																
	Раздел 5-1	•																
Часть 6	Устройства связи	•																
Часть 8	Сметы в 3 книгах	•																
Часть 9	Узлы и детали	•																
	Раздел 9.1-1	•																
	Раздел 9.1-2	•																
	Раздел 9.1-3	•																
	Раздел 9.1-6;7	•																
	Раздел 9.2-1	•																
	Раздел 9.2-2;3	•																
	Раздел 9.2-6	•																
	Раздел 9.2-7;9	•																
	Раздел 9.2-8;13;15	•																
	Раздел 9.4-12;1;3;4	•																
	Раздел 9.7-4	•																
Часть 10	Изделия заводского изготовления																	
	Раздел 10.1-1		•															
	Раздел 10.1-2			•														
	Раздел 10.1-3				•													
	Раздел 10.1-5					•												
	Раздел 10.1-6						•											
	Раздел 10.1-7							•										
	Раздел 10.1-8								•									
	Раздел 10.1-9									•								
	Раздел 10.1-10										•							
	Раздел 10.1-11											•						
	Раздел 10.1-12												•					
	Раздел 10.1-13													•				
	Раздел 10.1-14;15														•			
	Раздел 10.1-16															•		

Страница 3

ТИПОВОЙ ПРОЕКТ I2I-013/1.2

ЦНИИЭП жилища

I	2	3	4	5	6	7	8	9	10	11	12	13	14	15	16	17	18
Раздел IO.1-17						•											
Раздел IO.1-27					•	•											
Раздел IO.1-28;29		•	•	•													
Раздел IO.1-30		•	•	•													
Раздел IO.1-31					•	•											
Раздел IO.1-36;40		•	•	•													
Раздел IO.1-37;41					•	•											
Раздел IO.1-38;45		•	•	•													
Раздел IO.1-39;46					•	•											
Раздел IO.1-73;65		•	•	•													
Раздел IO.1-74;66					•	•											
Раздел IO.2-9;13	•																
Раздел IO.2-22;14	•																
Раздел IO.3-9;5																•	
Раздел IO.3-10;18																•	•
Раздел IO.3-38																•	
Раздел IO.3-19																	•
Раздел IO.4-1	•																
Раздел IO.4-2;11	•																
Раздел IO.4-3;13	•																
Раздел IO.4-10;22	•																
Раздел IO.4-7	•																
Раздел IO.6-1	•																
Раздел IO.6-4	•																
Серия 90																	
Раздел IO.6-8	•																
Раздел IO.7-1	•																
Раздел IO.7-2	•																
Раздел IO.7-3	•																
Раздел IO.9-2	•																
Раздел IO.9-3	•																
Раздел IO.9-4;5	•																
Раздел IO.9-6	•																
Раздел IO.9-12	•																
Раздел IO.9-13	•																
Раздел IO.9-17	•																
Раздел IO.10-2	•																
Раздел IO.10-6	•																
Раздел IO.10-7	•																
Раздел IO.10-11	•																
Раздел IO.10-12	•																
Раздел IO.10-13	•																
Раздел IO.10-25	•																
Раздел IO.10-29	•																
Раздел IO.10-32	•																
Раздел IO.10-33;37	•																
Каталоги РСН 3-73	•																
РСН 12-76	•																
РСН 14-79	•																

Гл. архитектор проекта *В. Боровой*
 Гл. инженера проекта *В. Чернык*
 Гл. экономист *Д. Ломоносов*

ТИПОВОЙ ПРОЕКТ I21-013/1.2

Объем проектных материалов, приведенных к формату 8680 форматок, в том числе изделия заводского изготовления 6729 форматок.

Проект распространяет:
 - рабочие чертежи и сметы
 Центральный институт типового проектирования
 125878, ГСП, Москва, А-445, Смольная ул., 22.

Инв. № 18288
 Наоп. № 046896

Руководитель проектных работ *А.Г.*

ИНСТИТУТ ЖИЛИЩА