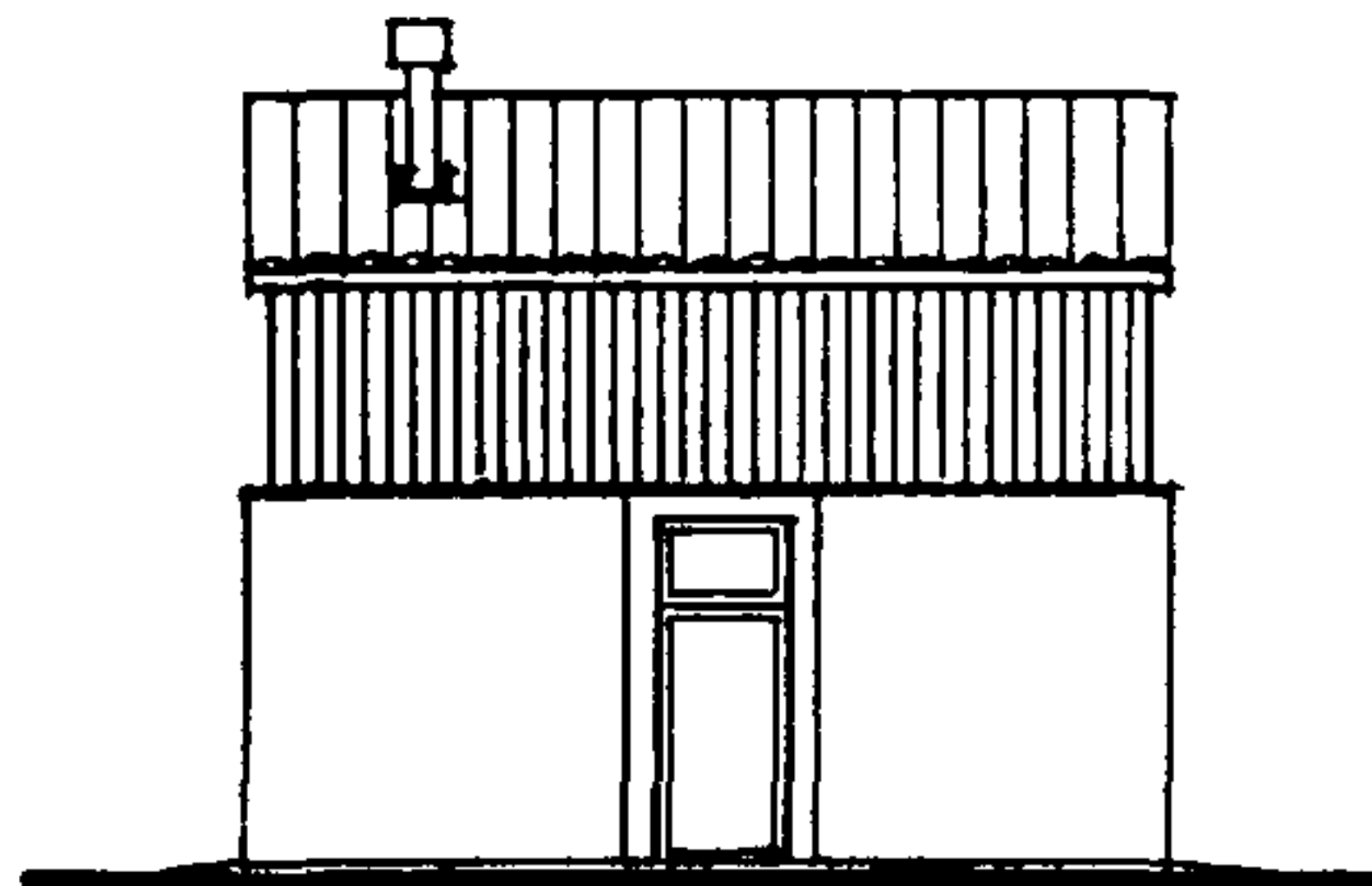
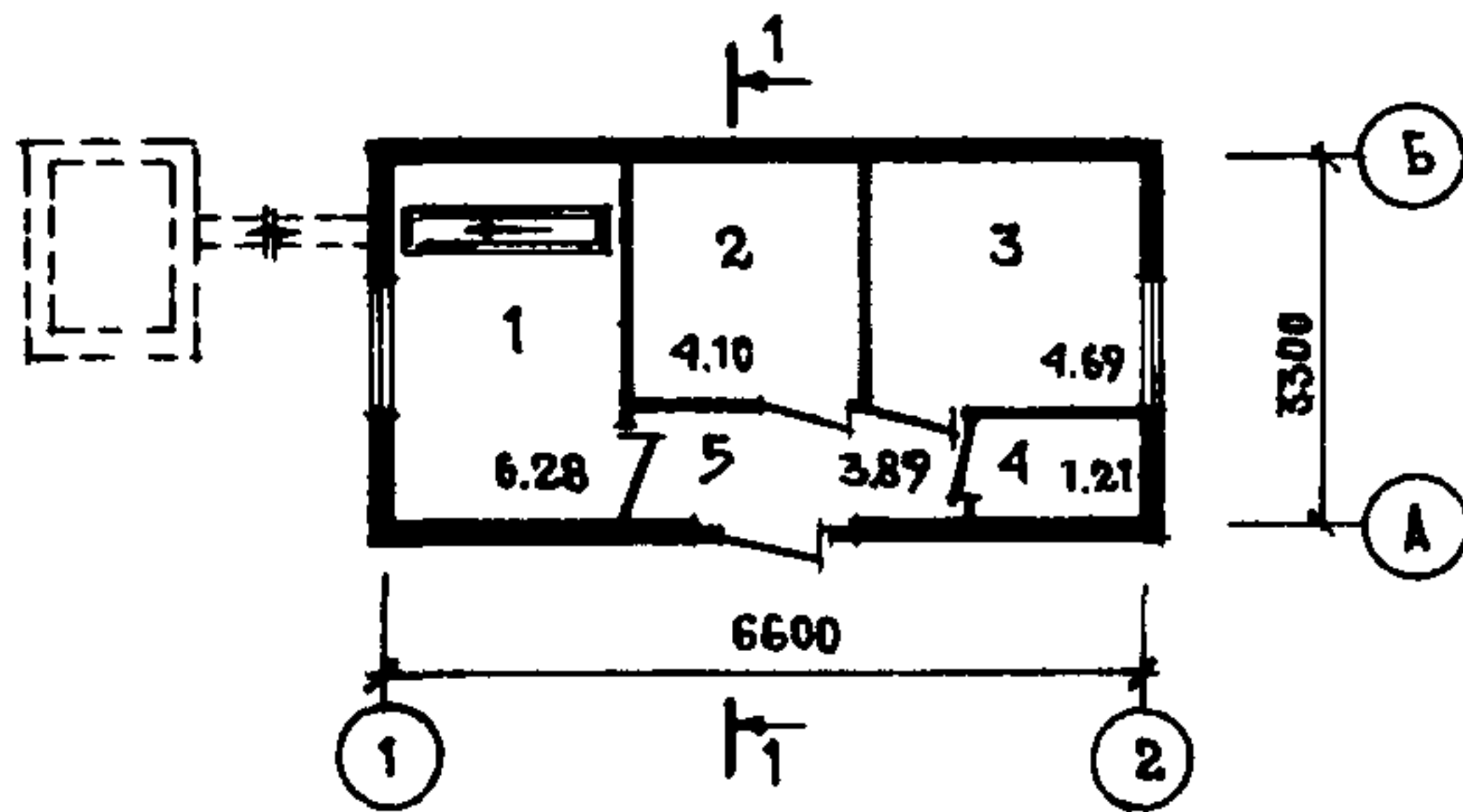


<p><b>СССР</b></p>	<p>СТРОИТЕЛЬНЫЙ КАТАЛОГ ЧАСТЬ 2 ТИПОВЫЕ ПРОЕКТЫ ПРЕДПРИЯТИЙ, ЗДАНИЙ И СООРУЖЕНИЙ</p>	<p>ТИПОВОЙ ПРОЕКТ 191-94-93/1.2 УДК 728.9</p>
<p><b>ЦИТП</b></p>	<p>ХОЗЯЙСТВЕННЫЕ ПОСТРОЙКИ</p>	<p><b>ОВ 1 А</b></p>
<p>ДЕКАБРЬ <b>1982</b></p>		<p>На 2 листах На 3 страницах Страница I</p>

ФАСАД I-2 ТИП II

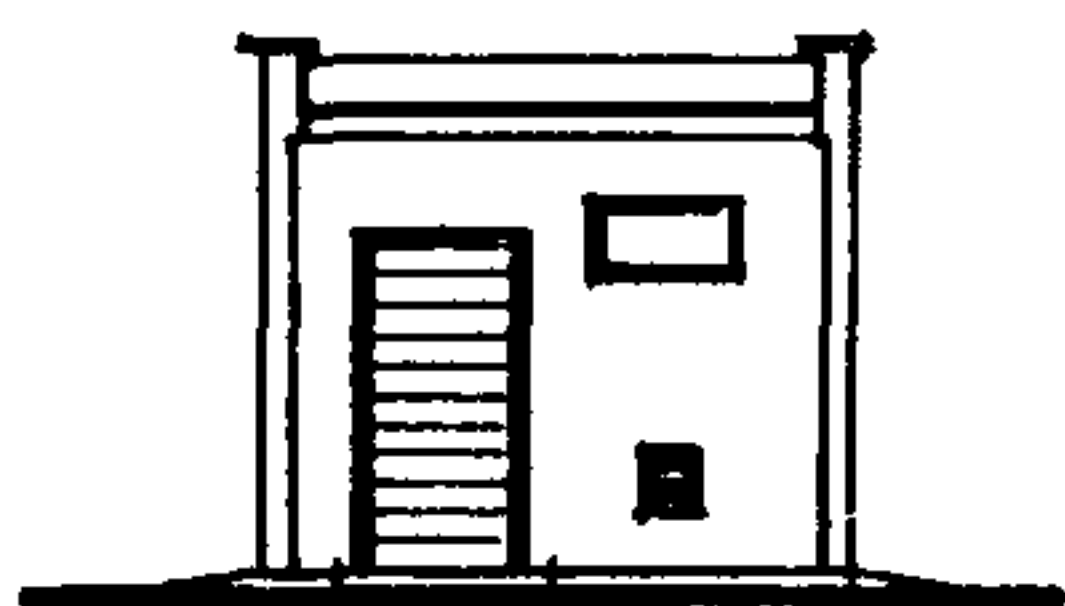


П Л А Н

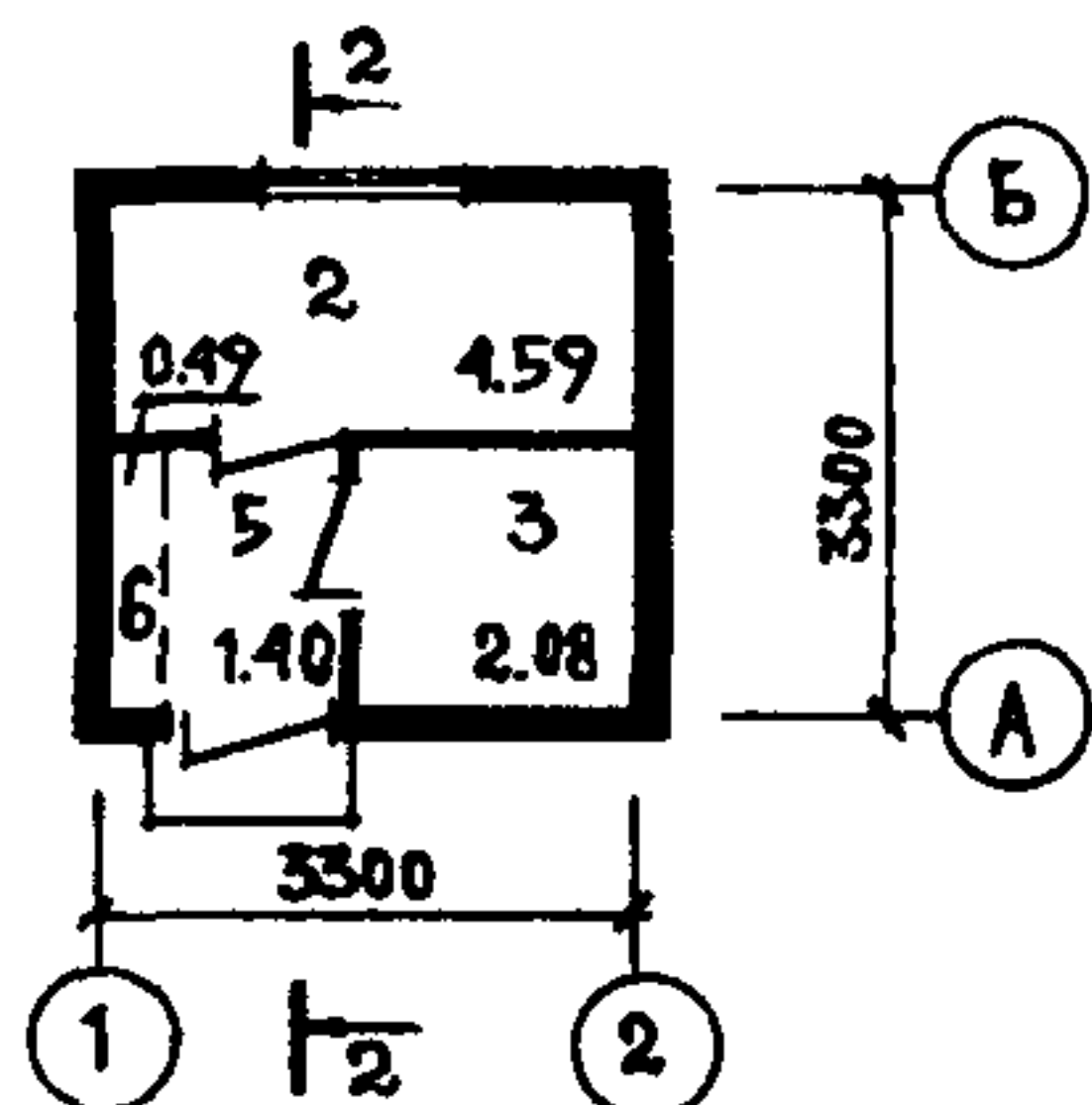


ТИП III

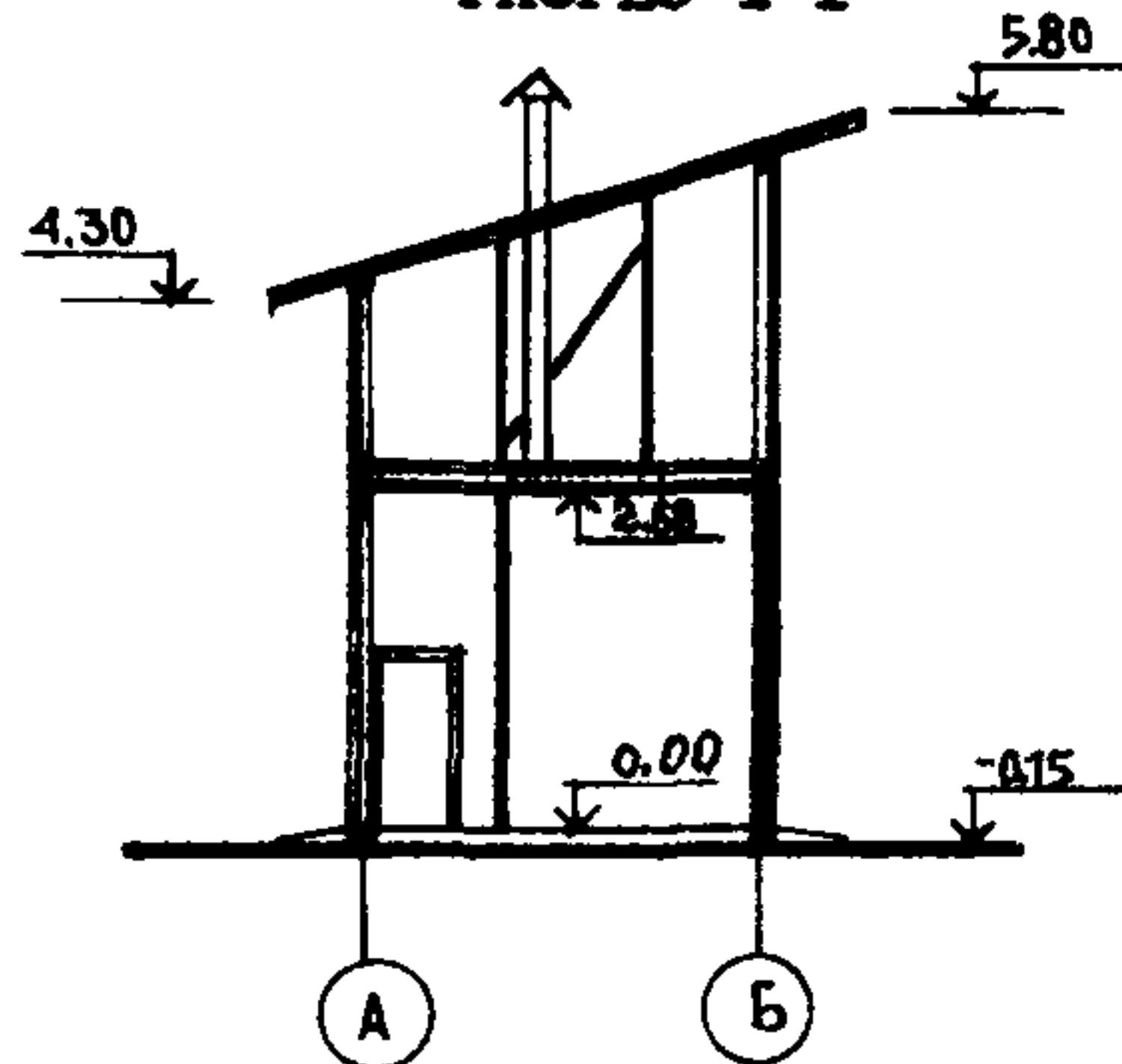
ФАСАД I-2



П Л А Н

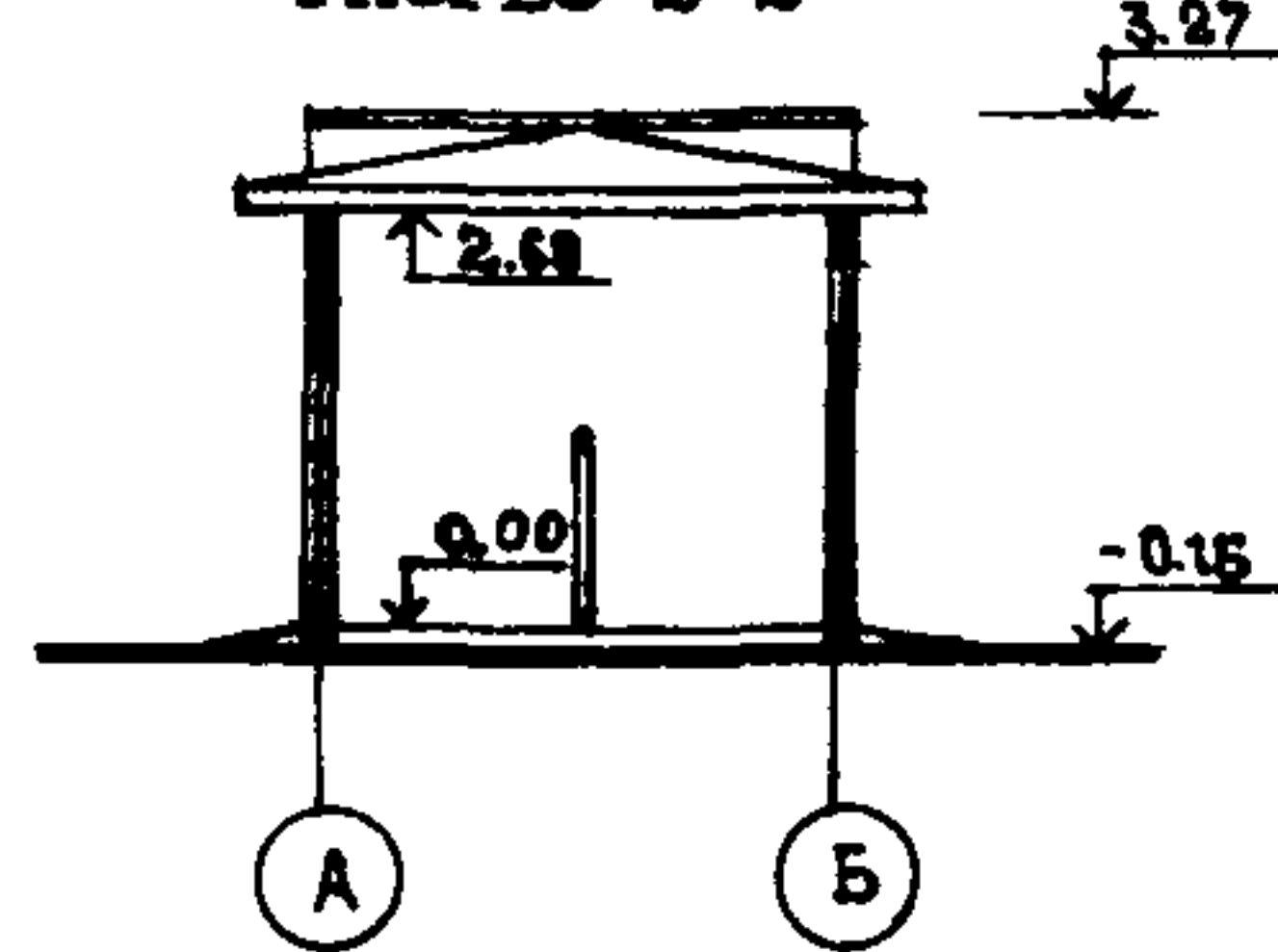


РАЗРЕЗ I-I



А Б

РАЗРЕЗ 2-2



А Б

ЭКСПЛИКАЦИЯ ПОМЕЩЕНИЙ

Но- мер	Наименование	Площадь, м <sup>2</sup>		Но- мер	Наименование	Площадь, м <sup>2</sup>	
		тип II	тип III			тип II	тип III
I	Помещение для свиней	6,28	-	5	Коридор	3,89	1,40
2	Помещение для кроликов	4,10	4,59	6	Место для хранения инвентаря	-	0,49
3	Помещение для птицы	4,69	2,08				
4	Помещение для инвентаря	1,21	-				

ХОЗЯЙСТВЕННЫЕ ПОСТРОЙКИ	ТИПОВОЙ ПРОЕКТ I9I-94-93/I.2	Лист I Страница 2
-------------------------	---------------------------------	----------------------

## D2BA СТРОИТЕЛЬНЫЕ КОНСТРУКЦИИ И ИЗДЕЛИЯ

Фундаменты-ленточные бутобетонные, М 200

Стены наружные-однослойные легкбетонные панели толщ.300 и 350 мм.  
Типоразмеров - 3(I)

Перегородки-из шлакобетонных камней

Перекрытия-сборные плоские железобетонные панели кассетного изготовления толщ.100мм (вариант-панели толщ.160мм)  
Типоразмеров -2(I)

Крыша-чердачная, односкатная со стропилами из пиломатериалов для типа II, совмещенная для типа III. Водосток наружный неорганизованный.

Кровля-асбестоцементные волнистые листы по деревянной обрешетке-для типа II, рулонная 3-слойная с защитным слоем, руберойд марок РКМ-350Б, РКМ-350В-для типа III

Двери наружные- по ГОСТу I7324-7I.  
Типоразмеров - I

Двери внутренние-индивидуальные.  
Типоразмеров - 2

Окра-по серии I.I36.5-16 и ГОСТ I6407-70.  
Типоразмеров - 3(2)

Полы - дощатые и глинобитные

Наибольшая масса монтажного элемента (панель перекрытия) - 4,62 т.

J30B СКОРОСТНОЙ НАПОР ВЕТРА 45 кгс/м<sup>2</sup>  
0,69 кПа

R2CO СТЕПЕНЬ ОГНЕСТОЙКОСТИ - вторая

N1BD РАСЧЕТНАЯ ТЕМПЕРАТУРА НАРУЖНОГО ВОЗДУХА  
минус 15,20,25°C

G2DD КЛИМАТИЧЕСКИЕ РАЙОНЫ СССР -II и III

H5UA ОТДЕЛКА  
НАРУЖНАЯ

Заводская отделка панелей наружных стен декоративным бетоном (вариант-керамической или стеклянной плиткой).

## ВНУТРЕННЯЯ

Затирка швов и побелка известковым раствором

## C3GA ИНЖЕНЕРНОЕ ОБОРУДОВАНИЕ

Вентиляция-естественная

Электрооборудование-от внешней сети, напряжение 380/220В. Освещение лампами накаливания

Канализация-отвод стоков в жиесборник

J3NB ВЕС СНЕГОВОГО ПОКРОВА 70 кгс/м<sup>2</sup>  
0,69 кПа

G2EE ИНЖЕНЕРНО-ГЕОЛОГИЧЕСКИЕ УСЛОВИЯ-обычные

Наименование		Тип II		Тип III	
		Всего	На I м <sup>2</sup> общ. площади	Всего	На I м <sup>2</sup> общ. площади
VIIA	СТОИМОСТЬ				
VIIB	Общая сметная стоимость	тыс.руб. 2,94	0,147	1,26	0,140
	в том числе				
VIII	строительно-монтажные работы	то же 2,94	0,147	1,26	0,140
VIJA	ТРУДОЕМКОСТЬ				
VIJF	Построечные трудовые затраты	чел/дн 56	2,80	21	2,33
VIKB	РАСХОДЫ				
	Расход строительных материалов				
	Цемент	т 4,00	0,20	2,30	0,26
	Цемент, приведенный к М.400	" 3,70(0,40)	0,19	2,15(0,21)	0,24
	в том числе: на сборные изделия	" 3,30	0,17	1,94	0,22
	Сталь	" 0,28(0,01)	0,014	0,15(0,01)	0,017
	Сталь, приведенная к классам А-I и С38/23	" 0,36	0,018	0,19	0,021
	в том числе, на сборные изделия	" 0,35	-	0,18	-
	Бетон и железобетон	м <sup>3</sup> 15,9	0,80	9,03	1,00
	в том числе: монолитный тяжелый	" 0,50	-	0,30	-
	сборный: тяжелый	" 1,80	-	1,40	-
	легкий	" 13,60	-	7,33	-
	Лесоматериалы	" 6,75	0,34	0,85	0,09
	Лесоматериалы, приведенные к круглому лесу	" 10,30(8,80)	0,52	1,30(0,75)	0,14
	Кирпич	тыс.шт 1,65	-	0,85	-
	Масса конструкций и материалов	т 32,10	1,60	15,65	1,74
	Масса надземной части	" 28,15	1,41	12,90	1,43

В скобках указана потребность в строительных материалах, без учета расходов на изготовление сборных изделий, конструкций

ХОЗЯЙСТВЕННЫЕ ПОСТРОЙКИ	ТИПОВОЙ ПРОЕКТ I9I-94-93/I.2	Лист 2 Страница 3
-------------------------	---------------------------------	----------------------

Наименование	Тип II		Тип III	
	Всего	На I м <sup>2</sup> общей площади	Всего	На I м <sup>2</sup> общей площади
V4KA ЭКСПЛУАТАЦИОННЫЕ ПОКАЗАТЕЛИ				
V4KK Потребная электрическая мощность кВт	0,28	-	0,20	-
Эксплуатационные затраты руб/год	1,61	0,08	1,89	0,21
ТЕХНИЧЕСКИЕ ХАРАКТЕРИСТИКИ				
G3NB Объем строительный м <sup>3</sup>	65	3,25	34	3,78
G3OC Площадь застройки м <sup>2</sup>	26	-	13	-
G3OB Общая площадь "	20	-	9	-

## ДОПОЛНИТЕЛЬНЫЕ ДАННЫЕ

Хозяйственные постройки разработаны: типа II со средним набором помещений, предназначенных для ведения ограниченного подсобного хозяйства; типа III с минимальным набором помещений, предназначенных для ведения минимального подсобного хозяйства.

Показатели приведены для условий строительства при расчетной температуре -20°C с толщиной наружных стен 300 мм и панелей перекрытия 100 мм.

Типоразмеры изделий в скобках - изменяемые для типа III

Расчетный показатель - I м<sup>2</sup> общей площади

## B7EA СОСТАВ ПРОЕКТНОЙ ДОКУМЕНТАЦИИ

Альбом I - Архитектурно-строительные и электротехнические чертежи

Альбом II - Сметы

ПРИМЕНЕННАЯ ПРОЕКТНАЯ ДОКУМЕНТАЦИЯ  
СЕРИИ 94

Часть 9 - Узлы и детали

Раздел 9.1-2 - монтажные узлы

Раздел 9.8-4 - узлы и детали одно-этажных жилых домов

Часть IO - Изделия заводского изготовления

Раздел IO.I-4 - Наружные стеновые панели однослойные

Раздел IO.I-IO - Наружные стеновые панели однослойные

Раздел IO.3-3 - Панели перекрытия толщиной 100 мм

Раздел IO.3-4 - Панели перекрытия толщиной 160 мм

Раздел IO.6-I.I - Металлические изделия

Раздел IO.I7-I - Изделия одноэтажных жилых домов

Объем проектных материалов, приведенных к формату II - 75 форматок

B7BA АВТОР ПРОЕКТА

Укргорстройпроект, 310022, Харьков, Госпром 3 подъезд 6 этаж

B7HA УТВЕРЖДЕНИЕ

Утвержден Госстроем СССР 20 мая 1981 года, постановление № 33.

Введен в действие Укргорстройпроектном, приказ № 48 от 26.03.1982 года

B7KA ПОСТАВЩИК

Киевский филиал ЦИТП, 252057, Киев, ул. Эжена Потье, 12

Инв. №

Катал. л. № 046864

Е.А. ДОЛГИН  
 ГЛАВНЫЙ ИНЖЕНЕР ПРОЕКТА

А.В. ПОСЫКИН

ГЛАВНЫЙ ИНЖЕНЕР ИНСТИТУТА